



fondo  
sociale europeo

# POR FSE 2014-2020. Proposta di modifica del Programma



REGIONE  
PIEMONTE

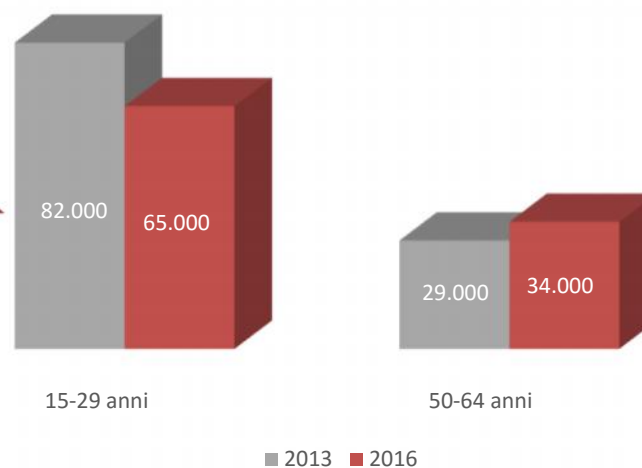
per una crescita intelligente,  
sostenibile ed inclusiva  
[www.regione.piemonte.it/europa2020](http://www.regione.piemonte.it/europa2020)

INIZIATIVA CO-FINANZIATA CON FSE

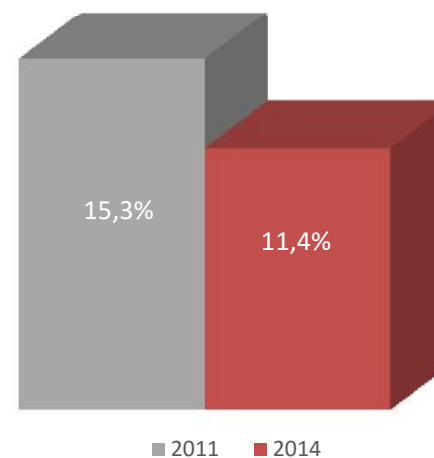
## Le cause: i cambiamenti intervenuti nel contesto...



Persone in cerca di occupazione per età:  
confronto 2013-2016



Tasso di copertura dei servizi per la prima  
infanzia: confronto 2011-2014





### RISORSE

- Trasferimento di 40 milioni da 8.ii (giovani) a 8.i (disoccupati)
- Trasferimento di 1,5 milioni da 8.iv (conciliazione) a 9.iv (servizi per la prima infanzia)



### POR

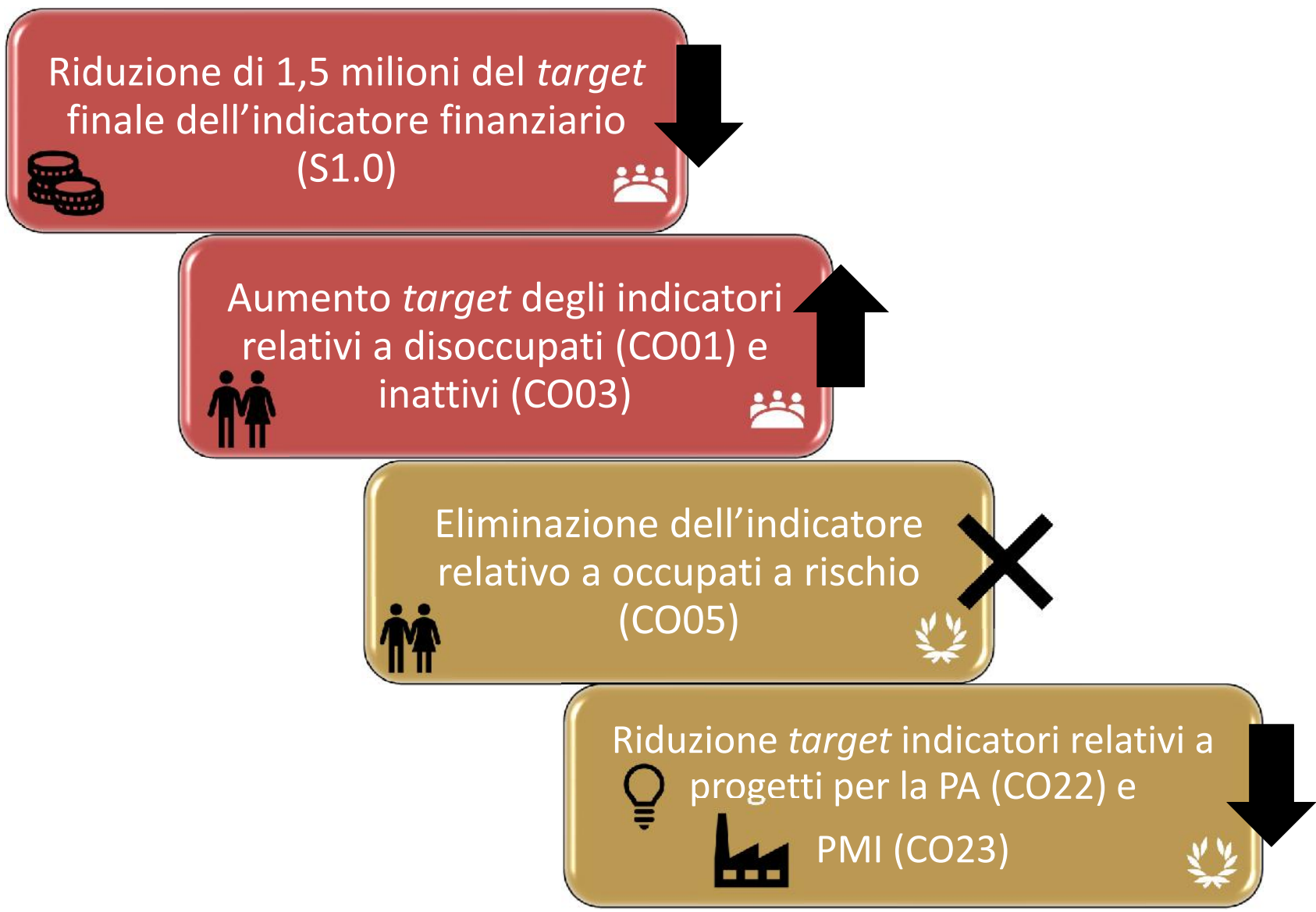
- Previsione di un'ulteriore azione dell'AP per il sostegno alla domanda di servizi per l'infanzia
- Limitati allineamenti testuali coerenti con le modifiche proposte



### PERFORMANCE FRAMEWORK

Adeguamento di alcuni *target* alle modifiche introdotte

## Le implicazioni per il *performance framework* (PF): Asse 1



**ASSE 2**

Aumento di 1,5 milioni del *target*  
finale dell'indicatore finanziario  
(S2.0)



**ASSE 3**



Nessuna modifica

Riduzione a 50.000 euro del  
target intermedio  
dell'indicatore finanziario  
(S4.0)



Riduzione dei target relativi al  
numero di occupati  
(CO05)

