

in alternativa

INVASO SESSERA - MISTE

Volume di invaso 7.1 Miom³
 Altezza dello sbarramento 80 m
 K turnover idrologico 11

Usi plurimi

- IRRIGUO (1.5-2.5 m³/s)
- IDROELETTRICO (18 GWh/anno)
- IDROPOTABILE (0.21 m³/s)
- INDUSTRIALE (0.18 m³/s)

INVASO MASTALLONE - CRAVAGLIANA

Volume di invaso 34 Miom³
 Altezza dello sbarramento 118 m
 K turnover idrologico 5

Usi plurimi

- IDROPOTABILE (2 m³/s)
- IDROELETTRICO (35 GWh/anno)
- RIEQUILIBRIO BILANCIO IDRICO, DMV, LAMINAZIONE PIENE
- IRRIGUO

INTEGRAZIONE IRRIGUA AL COMPRESORIO NOVARESE

ALTO SESA

APPROVISIONAMENTO CONTINUATIVO IDROPOTABILE VALLE SESSERA ACQUEDOTTO BIELLA E BARAGGIA

INTEGRAZIONE IRRIGUA DISTRETTO SESA - CERVO

ADDUTTRICE IDROPOTABILE ALL'AREA DEL PIEMONTE ORIENTALE E LOMELLINA LOMBARDA (2 m³/s)

Acque superficiali

Grandi derivazioni, grandi prelievi (l/s) (fonte Catasto Derivazioni, '03)

Usi industriali

- < 500
- 501 - 1.000
- 1.001 - 5.000
- > 5.000

Usi idroelettrici

- < 1.000
- 1.001 - 4.000
- 4.001 - 10.000
- 10.001 - 50.000
- > 50.000

Usi irrigui

- no data
- < 1.000
- 1.000 - 5.000
- 5.000 - 10.000
- 10.000 - 25.000
- > 25.000

Altro uso

- < 500
- 501 - 1.000
- > 1.000

Infrastrutture (condotte e canali)

- Non interrate
- Interrate
- Non interrate doppio verso
- Interrate doppio verso
- non classificate
- Galleria

Prese a scopo idropotabile (l/s) (fonte Catasto SCI, 2000)

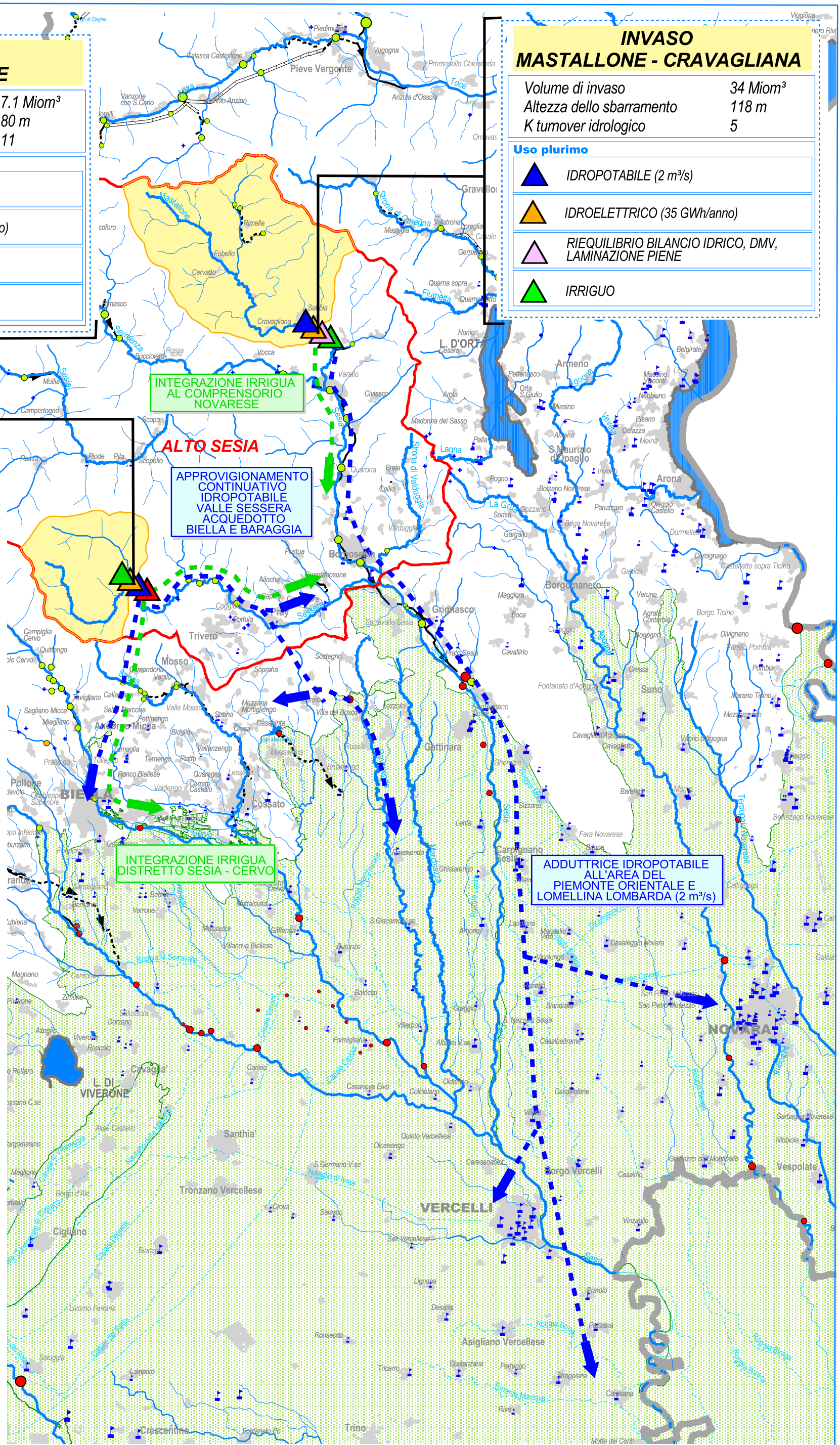
- 0 - 100
- 101 - 500
- 501 - 3.600

Acque sotterranee

Pozzi (m³/anno)

- < 50.000
- 50.000 - 100.000
- 100.000 - 500.000
- > 500.000

Delimitazione dei comprensori di irrigazione (ex L.R. 21/99)



Mastallone - Cravagliana in alternativa Sessa - Miste

misura operativa: NUOVI INVASI ARTIFICIALI A SCOPO MULTIPLO

