

LEGENDA

Centri Abitati

- Capoluoghi di Provincia
- Centri abitati maggiori per ogni Area Omogenea o Comunità Montana
- Centri abitati con popolazione > 2000 abitanti
- Centri abitati con popolazione < 2000 abitanti

Idrografia

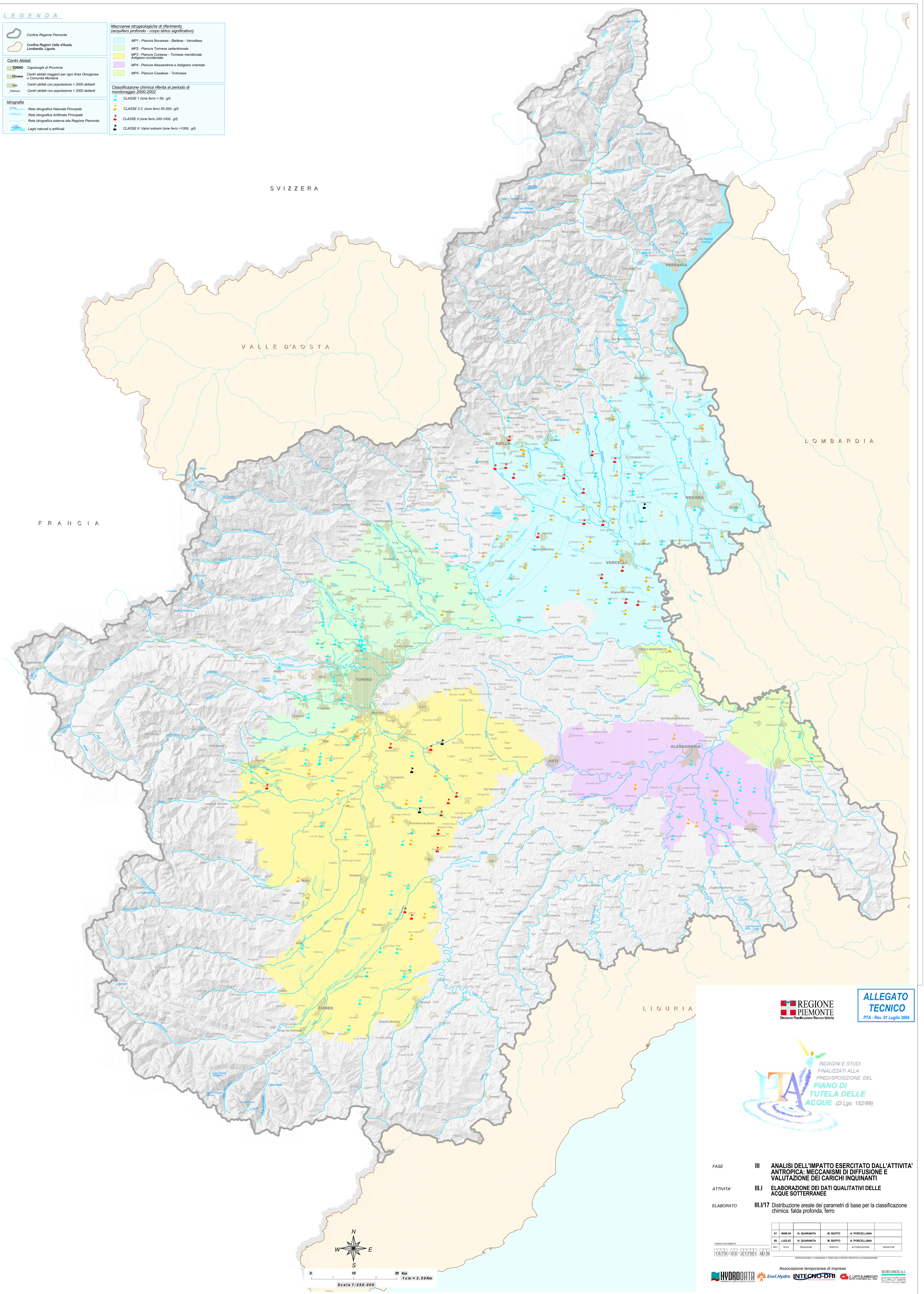
- Rete Idrografica Naturale Principale
- Rete Idrografica Artificiale Principale
- Rete idrografica estrema alla Regione Piemonte
- Laghi naturali e artificiali

Macroaree idroecologiche di riferimento (acquifero profondo - corpo idrico significativo)

- MP1 - Pianura Novarese - Biellese - Vercellese
- MP2 - Pianura Torinese settentrionale
- MP3 - Pianura Cuneese - Torinese meridionale e Astigiana occidentale
- MP4 - Pianura Alessandrina e Astigiana orientale
- MP5 - Pianura Casalese - Tortonese

Classificazione chimica riferita al periodo di monitoraggio 2000-2002

- CLASSE 1 (ione ferro < 50 µg/l)
- CLASSE 2-3 (ione ferro 50-200 µg/l)
- CLASSE 0 (ione ferro 200-1000 µg/l)
- CLASSE 0 Valori estremi (ione ferro >1000 µg/l)



REGIONE PIEMONTE
Dipartimento Pianificazione Risorse Idriche

ALLEGATO TECNICO
PTA - Rev. 01 Luglio 2004

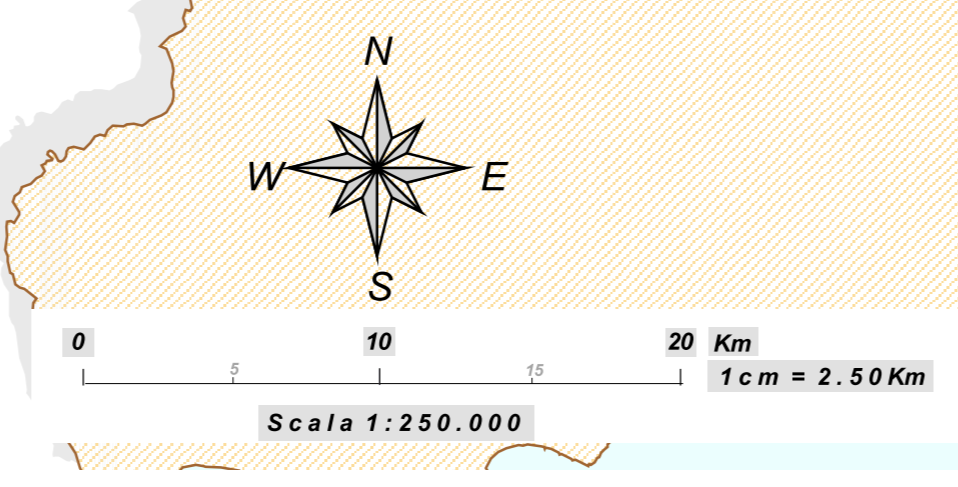


FASE III ANALISI DELL'IMPATTO ESERCITATO DALL'ATTIVITA' ANTROPICA: MECCANISMI DI DIFFUSIONE E VALUTAZIONE DEI CARICHI INQUINANTI

ATTIVITA' III.1 ELABORAZIONE DEI DATI QUALITATIVI DELLE ACQUE SOTTERRANEE

ELABORATO III.1/17 Distribuzione areale dei parametri di base per la classificazione chimica: falda profonda, ferro

REV.	DATA	REDAZIONE	VERIFICA	AUTORIZZAZIONE	REVISIONE
01	MAR.04	N. QUARANTA	M. BUFFO	A. PORCELLANA	
02	LUG.03	N. QUARANTA	M. BUFFO	A. PORCELLANA	



ASSOCIAZIONE TEMPORANEA DI IMPRESE

HYDRODATA EnelHydro INTECNO-DPI C. LOTTI & ASSOCIATI