

LEGENDA

Macroaree idroclimologiche di riferimento (acquifero profondo - corpo idrico significativo)

- MP1 - Pianura Novarese - Biellese - Vercellese
- MP2 - Pianura Torinese settentrionale
- MP3 - Pianura Cuneese - Torinese meridionale e Astigiana occidentale
- MP4 - Pianura Alessandrina e Astigiana orientale
- MP5 - Pianura Casalese - Tortonese

Classificazione chimica riferita al periodo di monitoraggio 2000-2002

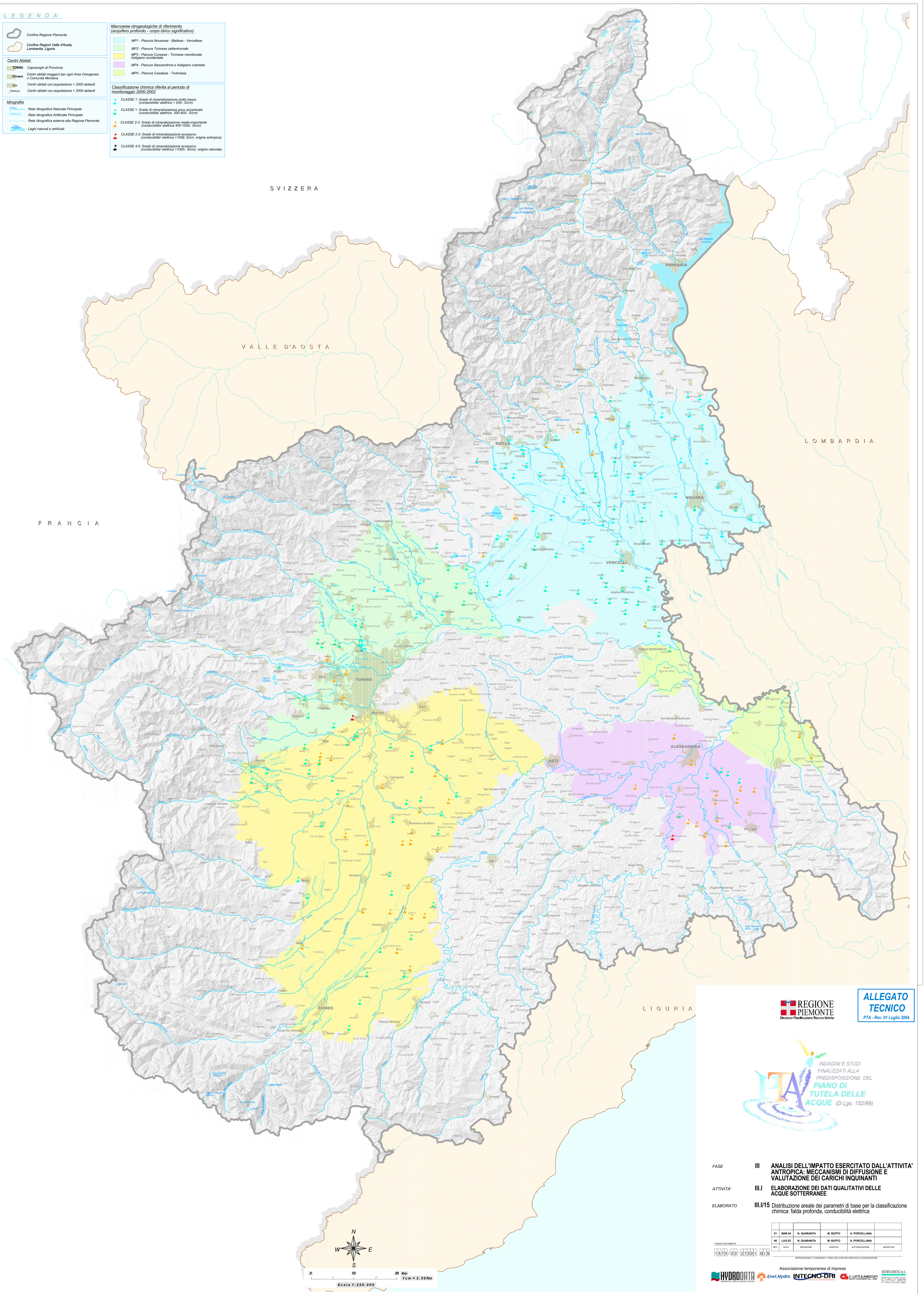
- CLASSE 1: Grado di mineralizzazione molto basso (conduttività elettrica < 200 - S/cm)
- CLASSE 1: Grado di mineralizzazione poco accentuato (conduttività elettrica 200-400 - S/cm)
- CLASSE 2-3: Grado di mineralizzazione medio-impugnante (conduttività elettrica 400-1000 - S/cm)
- CLASSE 2-3: Grado di mineralizzazione eccessivo (conduttività elettrica > 1000 - S/cm, origine antropica)
- CLASSE 4-0: Grado di mineralizzazione eccessivo (conduttività elettrica > 1000 - S/cm, origine naturale)

Centri Abitati

- TORINO: Capoluoghi di Provincia
- Città: Centri abitati maggiori per ogni Area Omogenea o Comunità Montana
- Comuni: Centri abitati con popolazione > 2000 abitanti
- Comuni: Centri abitati con popolazione < 2000 abitanti

Idrografia

- Linea: Rete idrografica Naturale Principale
- Linea: Rete idrografica Artificiale Principale
- Linea: Rete idrografica estrema alla Regione Piemonte
- Area: Laghi naturali e artificiali



REGIONE PIEMONTE
Dipartimento Pianificazione Risorse Idriche

ALLEGATO TECNICO
PTA - Rev. 01 Luglio 2004



FASE III ANALISI DELL'IMPATTO ESERCITATO DALL'ATTIVITA' ANTROPICA: MECCANISMI DI DIFFUSIONE E VALUTAZIONE DEI CARICHI INQUINANTI

ATTIVITA' III.1 ELABORAZIONE DEI DATI QUALITATIVI DELLE ACQUE SOTTERRANEE

ELABORATO III.1/15 Distribuzione areale dei parametri di base per la classificazione chimica: falda profonda, conducibilità elettrica

REV.	DATA	REDAZIONE	VERIFICA	AUTORIZZAZIONE	REVISIONE
01	MAR 04	N. QUARANTA	M. BUFFO	A. PORCELLANA	
02	LUG 03	N. QUARANTA	M. BUFFO	A. PORCELLANA	

ASSOCIAZIONE TEMPORANEA DI IMPRESE
HYDRODATA **EnetHydro** **INTEGNO-DPI** **C. LOTTI & ASSOCIATI** **SCS&SOCIETA'**