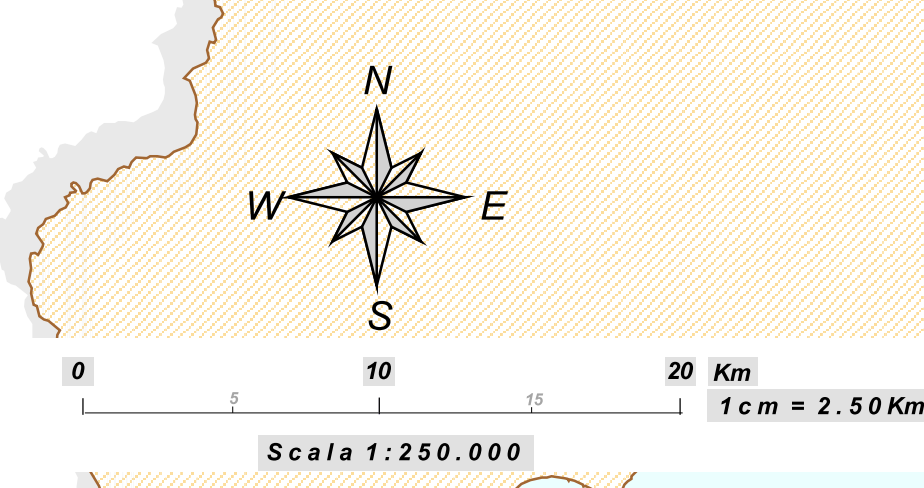
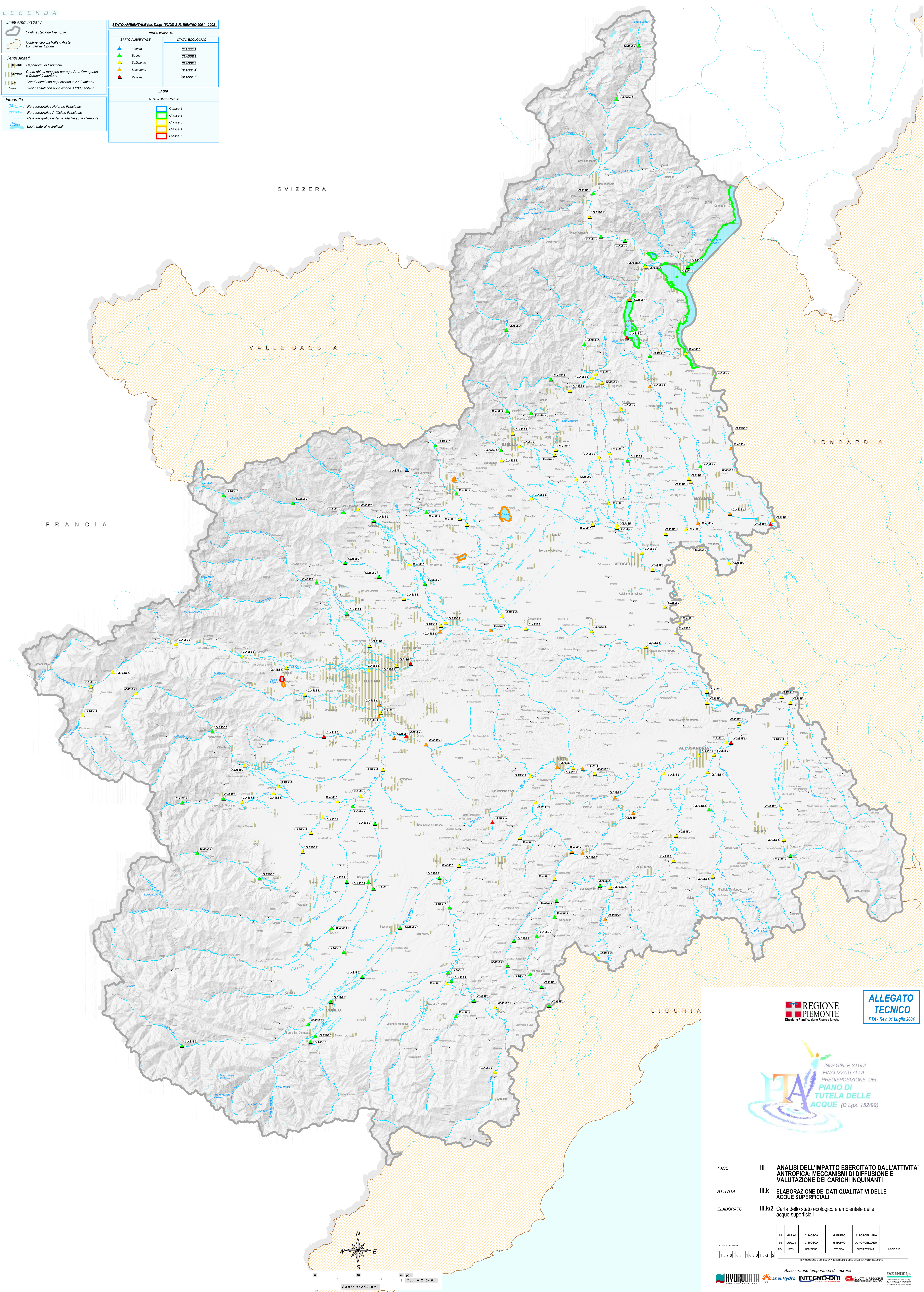


LEGENDA

Limiti Amministrativi Confine Regione Piemonte Confine Regioni Valle d'Aosta, Lombardia, Liguria	
Centri Abitati Capoluoghi di Provincia Centri abitati maggiori per ogni Area Omogenea o Comunità Montana Centri abitati con popolazione > 2000 abitanti Centri abitati con popolazione < 2000 abitanti	
Idrografia Rete Idrografica Naturale Principale Rete Idrografica Artificiale Principale Rete Idrografica estesa alla Regione Piemonte Laghi naturali e artificiali	

STATO AMBIENTALE (ex D.Lgs 152/99) SUL BIENNIO 2001 - 2002	
CORSI D'ACQUA	
STATO AMBIENTALE	STATO ECOLOGICO
▲ Elettro	CLASSE 1
▲ Buono	CLASSE 2
▲ Sufficiente	CLASSE 3
▲ Scadente	CLASSE 4
▲ Pessimo	CLASSE 5

LAGNI	
STATO AMBIENTALE	
■ Classe 1	■ Classe 2
■ Classe 3	■ Classe 4
■ Classe 5	



REGIONE PIEMONTE
 Direzione Pianificazione-Risorse Miniere

ALLEGATO TECNICO
 PTA - Rev. 01 Luglio 2004



FASE **III ANALISI DELL'IMPATTO ESERCITATO DALL'ATTIVITA' ANTROPICA: MECCANISMI DI DIFFUSIONE E VALUTAZIONE DEI CARICHI INQUINANTI**

ATTIVITA' **III.K ELABORAZIONE DEI DATI QUALITATIVI DELLE ACQUE SUPERFICIALI**

ELABORATO **III.K/2 Carta dello stato ecologico e ambientale delle acque superficiali**

01	MAR.04	C. MOSCA	M. BUFFO	A. PORCELLANA	
02	LUG.03	C. MOSCA	M. BUFFO	A. PORCELLANA	
REV.	DATA	REDAZIONE	VERIFICA	AUTORIZZAZIONE	MODIFICHE

AVVULGIMENTO © CONSERVA I TIRATI DAL DISTRETTO IDROLOGICO AUTORIZZAZIONE

Associazione temporanea di imprese
HYDRODATA **Enel-Hydro** **INTECNO-DRI** **C. LATO & ASSOCIATI** **ENRICO DE LUCA**