



# **Così lontano, così vicino**

## **Il Piemonte oltre la crisi**

**IRES Piemonte**

**Relazione sullo stato dell'ambiente - Torino, 21 giugno 2018**

# LA CONFERMA DELLA RIPRESA



Cresce il PIL	<b>+1,6%</b>
Crescono le esportazioni	<b>+3,8%</b>
Crescono gli investimenti	<b>+4%</b>
Cresce l'occupazione	<b>+8.000</b>
Diminuisce la disoccupazione (anche quella giovanile)	<b>-0,2%</b> <b>-3%</b>

**E le previsioni indicano per il 2018  
un altro anno di espansione**



# IERI E OGGI



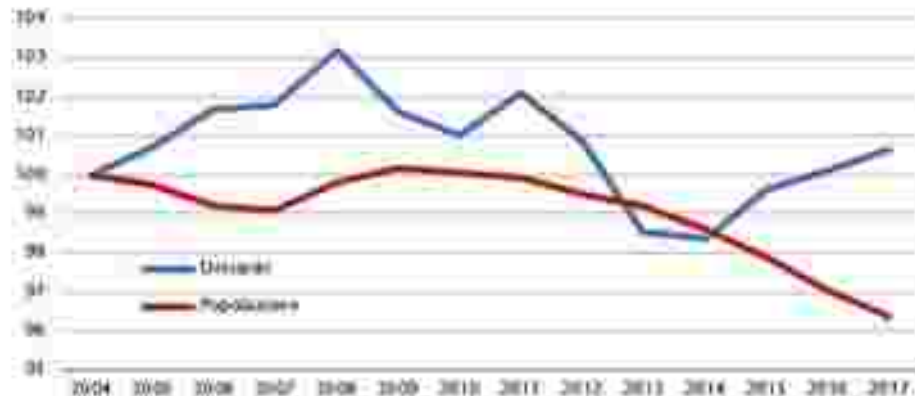
## ABBIAMO RECUPERATO I VALORI PRE-CRISI? NON DEL TUTTO

Il PIL rimane circa 10 punti sotto il valore del 2007, mentre la produzione industriale è diminuita fra il 2007 e il 2017 di 5,1 punti.

## PER QUANTO RIGUARDA IL MERCATO DEL LAVORO

Nel 2007 il tasso di disoccupazione era 4,2%, mentre oggi è al 9,1% (comunque sotto di due punti rispetto alla media nazionale). Quello giovanile era al 14,5%, oggi al 33%. Il tasso di occupazione è rimasto intorno al 70%.

Fig. 3 Piemonte - 20-64 anni - Dinamica occupazione e popolazione 2004-2017 (2004=100)



## TORNEREMO AD ESSERE COME ERAVAMO PRIMA DELLA CRISI?

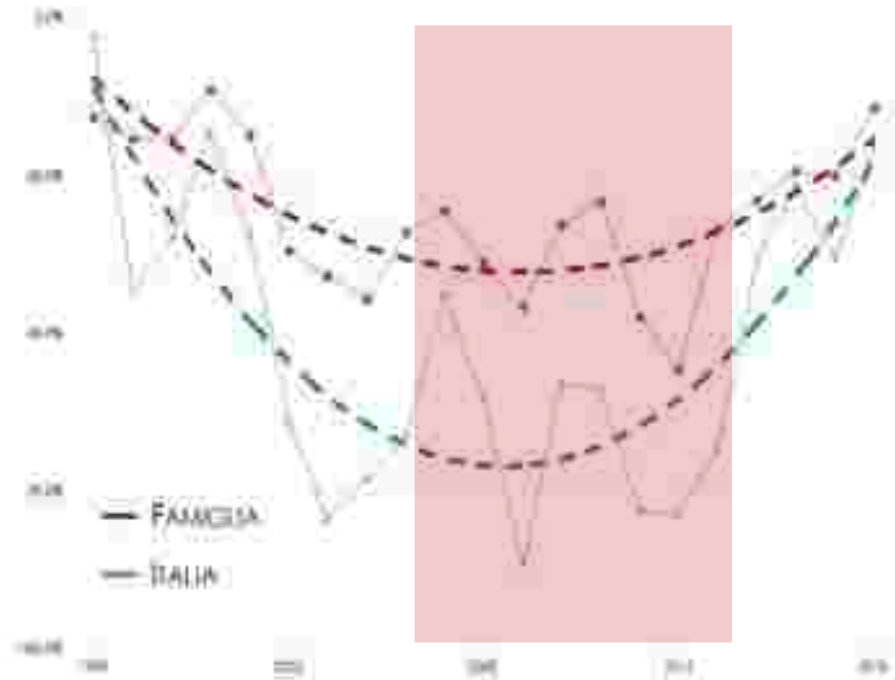
ATTENTI ALLA LINEA ROSSA  
IL **CALO DEMOGRAFICO**  
(E L'INVECCHIAMENTO DELLA  
POPOLAZIONE) SONO FENOMENI DI  
CUI TENER CONTO  
(+62% di ultra80enni)

# LA CRISI (PRIMA DELLA CRISI?)

## LA SODDISFAZIONE PER L'ANNO PASSATO



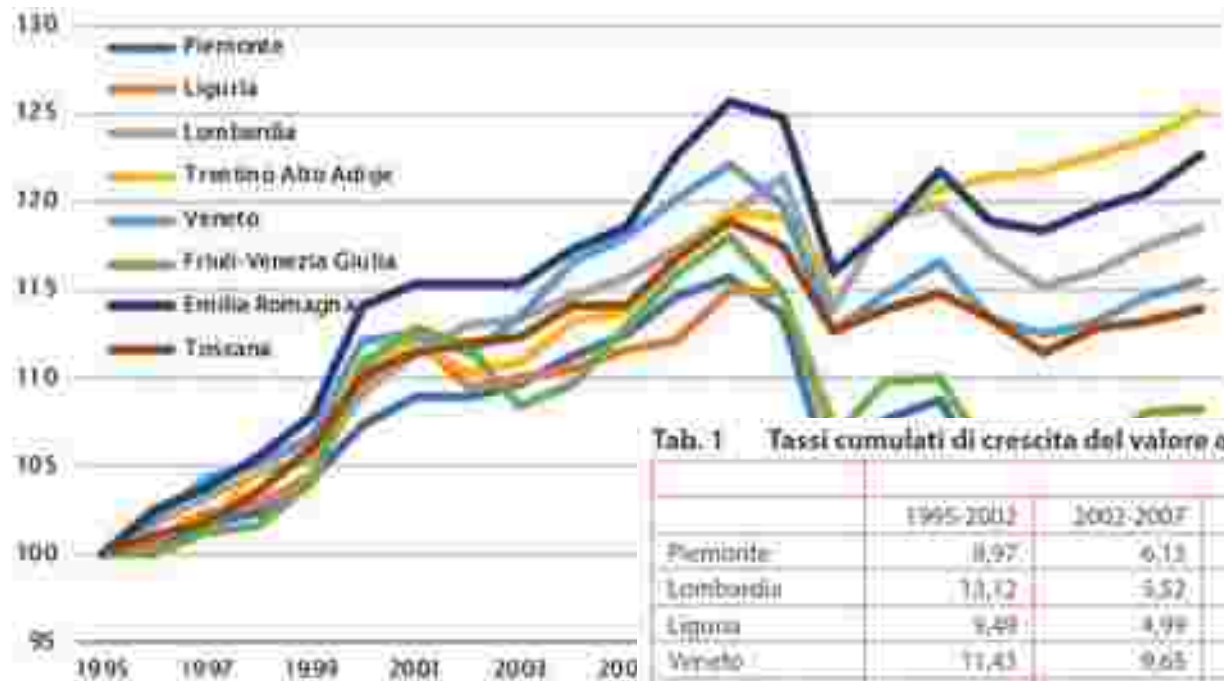
- 1 Due trend divergenti
- 2 che poi si riallineano
- 3 La crisi arriva da lontano



# LA CRISI (PRIMA DELLA CRISI?)

## LA DINAMICA DEL VALORE AGGIUNTO

Anche quando il Piemonte cresceva, cresceva meno degli altri



Tab. 1 Tassi cumulati di crescita del valore aggiunto. Confronto regionale

	Tassi cumulati				Livello 2016 rispetto al 2007
	1995-2001	2002-2007	2007-2014	2014-2016	
Piemonte	11,97	6,13	-10,51	1,18	-9,41
Lombardia	11,12	5,52	-2,79	2,27	-0,64
Liguria	9,49	4,99	-11,09	-0,81	-11,81
Veneto	11,43	9,65	-7,32	1,96	-5,50
Emilia Romagna	15,41	8,88	-4,26	2,45	-2,41
Toscana	12,06	6,07	-9,00	0,90	-4,11



# UN PRIMATO DEL PIEMONTE

## Ricerca e innovazione

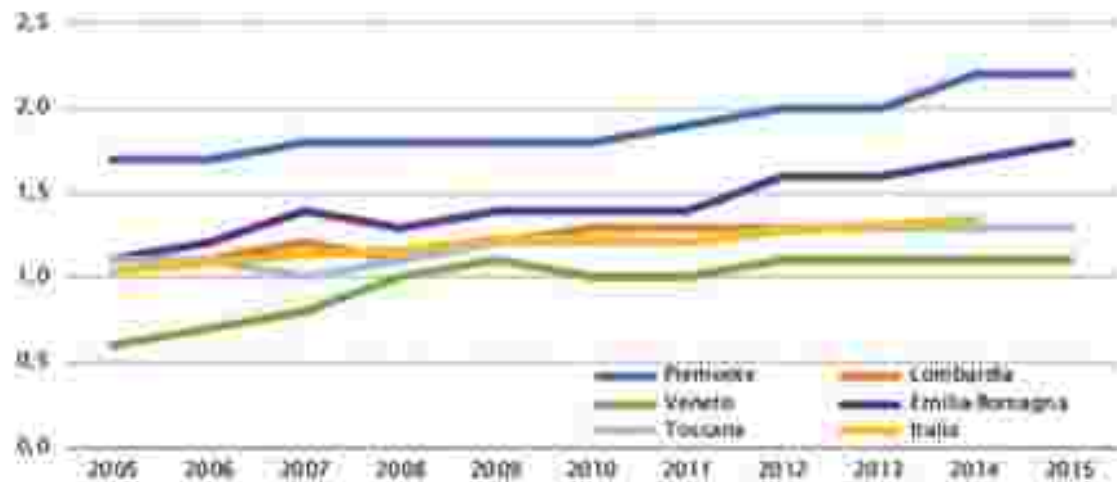
Il Piemonte e le altre regioni

spesa di ricerca in % del PIL: **1°**

n. imprese innovative: **4°**



Fig. 11 Intensità di ricerca (% R&S / PIL)



# ELEMENTI PER UN PIEMONTE SOSTENIBILE



## LA SANITÀ: NUOVI MODELLI TERAPEUTICI PER NUOVI BISOGNI DI SALUTE

Nel 2016 gli ospedali pubblici erano 52 - 11 in meno rispetto al 2008. Il numero di ospedalizzati è passato dal 168 per mille abitanti del 2008 ai **128 per mille** abitanti del 2016. I casi di assistenza domiciliare ogni 100 anziani sono quasi raddoppiati: erano 1,92 nel 2008, sono stati **3,14** nel 2016.

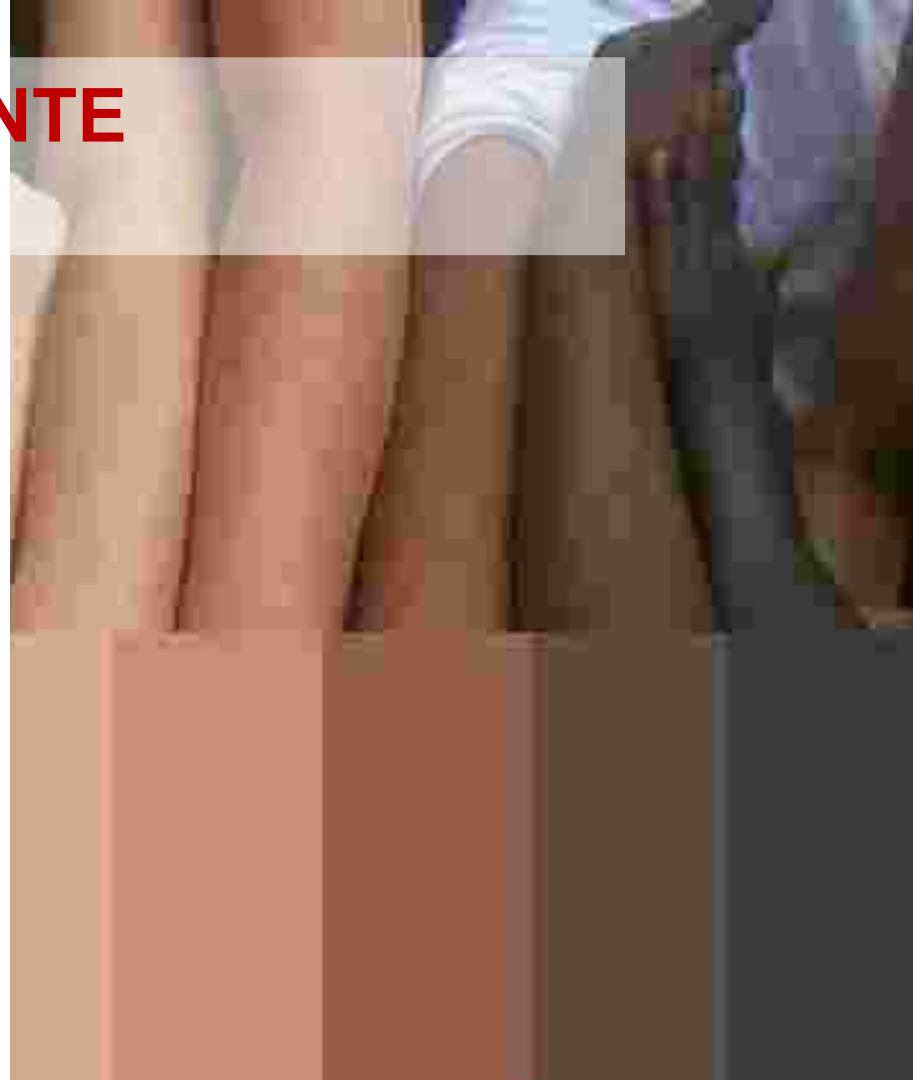


# ELEMENTI PER UN PIEMONTE SOSTENIBILE

L'IMMIGRAZIONE:

## UN'OPPORTUNITÀ DA GESTIRE BENE

Alla fine del 2016 gli stranieri regolarmente presenti in Piemonte erano circa 419mila, il 9,5% della popolazione totale. I bambini nati da genitori stranieri sono stati 6.048, il **19%** di tutti i bambini nati in Piemonte nel 2016. A conferma dell'importante contributo della popolazione non autoctona nel contenimento del processo di invecchiamento.





# ELEMENTI PER UN PIEMONTE SOSTENIBILE

## LA MOBILITÀ: ANCORA MOTORIZZATA, MA PIÙ SICURA E CONDIVISA

I veicoli circolanti in Piemonte sono 3.286.53, in ulteriore aumento del 3,7% rispetto al 2008. Un dato positivo proviene da Torino dove i veicoli in car sharing per 100.000 abitanti sono quasi decuplicati dai 13,3 del 2014 ai **122,8** del 2017 grazie alla liberalizzazione del mercato e all'arrivo di tre nuovi operatori. Positivi i dati sul numero di incidenti: in totale sono stati 10.905, in **calo del 17,1%** rispetto al 2008.



# CHE FARE?



**Naturalmente non esistono ricette facili.**

L'analisi dell'IRES Piemonte suggerisce alcune possibili direzioni per le politiche regionali:

- promuovere ricerca e sviluppo **più vicina al mercato**
- investire nell'innovazione - soprattutto nella **sanità**, nei **servizi socio-assistenziali**, nella **green economy** e nei **trasporti**
- favorire le **relazioni fra imprese**, e fra le imprese e gli altri attori dell'innovazione
- formare competenze professionali **ad alta qualificazione**
- tenere d'occhio il **fattore tempo**



**GRAZIE!**

[SISTI@IRES.PIEMONTE.IT](mailto:SISTI@IRES.PIEMONTE.IT)