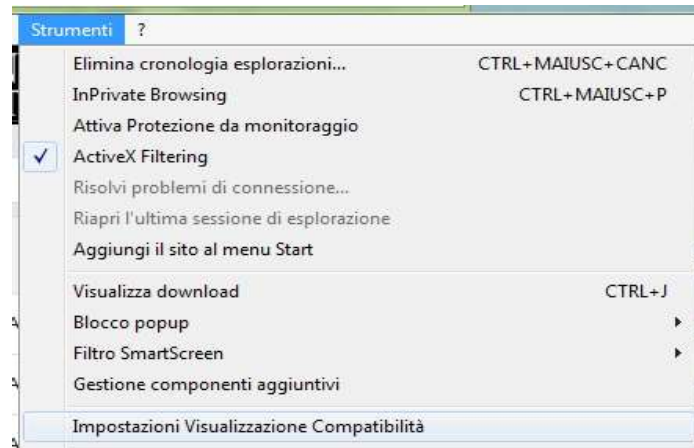


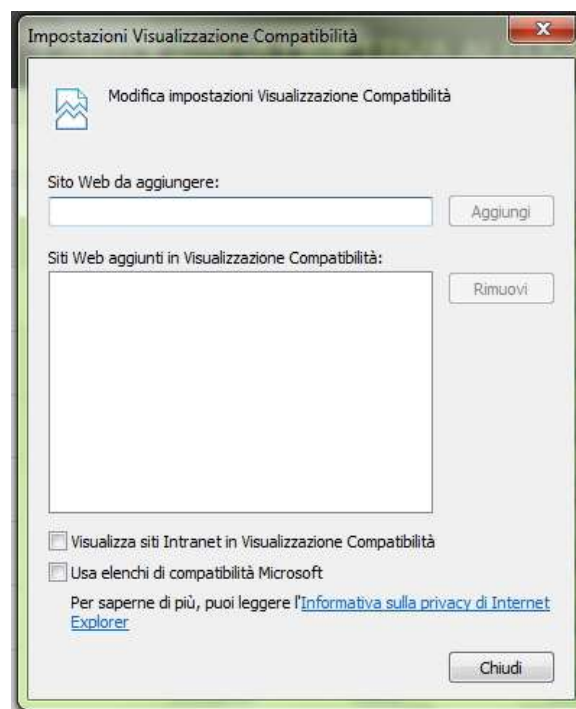
Per la corretta visualizzazione della tabella con il browser Internet Explorer occorre autorizzare i contenuti bloccati all'apertura del seguente pop-up:



e modificare le impostazioni di retrocompatibilità dagli strumenti del browser "Impostazioni Visualizzazione Compatibilità":



disattivando tutte le voci della seguente finestra:



ed aggiornare la pagina per rendere effettive le modifiche apportate.