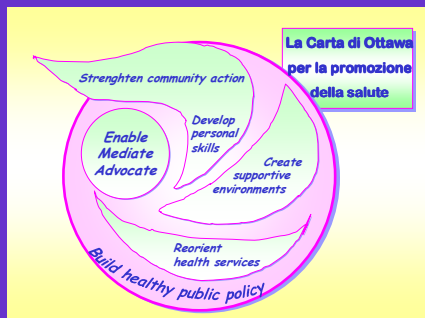


Promozione Educazione della Salute

A partire dalle indicazioni della Carta di Ottawa i vari servizi della ASL intervengono nelle Scuole di ogni ordine e grado e nei Servizi Sociali ed Educativi lavorando con la partecipazione attiva della comunità, utilizzando il modello di cambiamento dell'empowerment, che mette in grado le persone di acquisire strumenti e competenze per agire in modo adeguato sulle scelte di benessere e di stili di vita.

Gli interventi di promozione della salute mirano allo sviluppo di abilità (life skills) e atteggiamenti che permettono alle persone di fare autonomamente scelte sane, prendere decisioni, risolvere problemi, sviluppare il senso critico, comunicare in modo efficace, gestire le emozioni, controllare lo stress.



Carta di Ottawa 1986

Per richieste di Progetti

Compilare la scheda di progetto come da fac-simile allegato, che si trova nell'ultima pagina, firmata dal richiedente e dal Dirigente scolastico.

Inviare la **scheda al Referente del Servizio**, indicato nel catalogo, e **per conoscenza al Referente Promozione ed Educazione alla Salute dott. Lorenzo Brusa**

Le richieste, salvo altre specifiche, saranno accolte secondo l'ordine di arrivo, con precedenza per le scuole che inseriscono o hanno già inserito il progetto nel PTOF.

Il referente del Servizio interessato contatterà la scuola e concorderà lo sviluppo del progetto, con le varie attività.

COSTI:

- **Compiti d'istituto e/o Progetti con criteri PEAS gratuiti;**
- **a pagamento consulenze, interventi sporadici, informativi e/o comunicativi.**

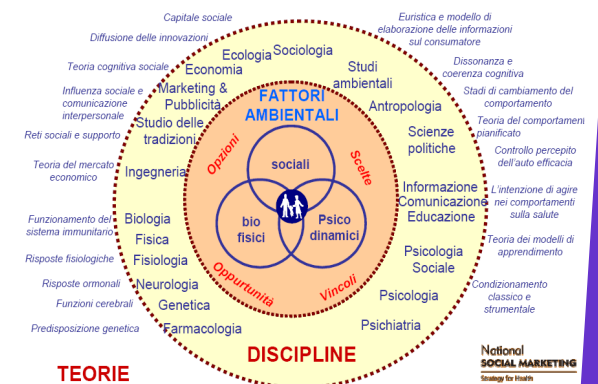
EDIZIONE GIUGNO 2017



PROMOZIONE ed EDUCAZIONE ALLA SALUTE

I fattori che influenzano i comportamenti

La complessa interrelazione che emerge dalle teorie e dalle diverse discipline



Referente Promozione

Educazione alla salute (REPES):

Dott. LORENZO BRUSA

0321 374591

lorenzo.brusa@asl.novara.it

NEUROPSICHIATRIA INFANTILE NPI

Responsabile	Dott.ssa Antonella Protti
Referenti	
Setting	Scuole di ogni ordine e grado
Destinatari	Docenti - Studenti - Genitori
Progetto/i	<p>La <i>finalità</i> è quella di promuovere benessere in età evolutiva, migliorare le competenze relazionali e stimolare l'emergere di dinamiche positive tra pari e/o tra minori e figure educative (genitori o insegnanti).</p> <p>Gli <i>obiettivi</i>: alla fine del percorso formativo i destinatari dovranno percepirsi maggiormente competenti rispetto alla proprie capacità comunicative e modalità relazionali.</p> <p>I docenti e i genitori possiederanno maggiori conoscenze riguardo i comportamenti, le emozioni e le fasi tipiche dell'infanzia e adolescenza.</p> <p><i>Valutazione</i> di verifica da concordare</p>
Figure prof.li coinvolte	Medici - Psicologi
Metodologia	<p>Vengono privilegiate modalità di lavoro interattivo: lavori di gruppo, role playing, drammatizzazione, esercitazioni.</p> <p>Saltuariamente lezioni frontali o discussioni teoriche.</p>
Riferimento Territoriale	Sedi distrettuali dell'ASL "NO"
Contatto	<p>PEAS: lorenzo.brusa@asl.novara.it – tel. 0321 374591</p> <p>NPI: npi.nov@asl.novara.it—0321 374112 / 113</p>

DIPARTIMENTO PATOLOGIA DELLE DIPENDENZE DPD

Responsabile	Dott.ssa Maria Cristina VALLONE
Referenti	CPE Mariella BIDOLI (Trecate) Dott.ssa Lucia COLOMBO (Borgomanero) Dott.ssa Sara RIGHI (Arona)
Setting	Scuole di ogni ordine e grado
Destinatari	Docenti - Studenti - Genitori - Operatori scolastici
Progetto/i	<p>Prevenzione primaria e secondaria dei comportamenti a rischio e loro conseguenze, tra cui uso di droghe, abuso di sostanze psicoattive, abuso alcolico, gioco d'azzardo patologico, fumo di tabacco, nuove dipendenze (internet, videogiochi...).</p> <p>I progetti, elaborati in base all'analisi dei bisogni, con la collaborazione dei destinatari, hanno l'obiettivo di:</p> <p>Accrescere le conoscenze e le competenze dei consumatori (reali e potenziali) sui pericoli connessi ai comportamenti che possono dar luogo a dipendenze patologiche (droghe, alcol, tabacco, gioco d'azzardo)</p> <p>Accrescere le conoscenze e le competenze delle reti significative (genitori, insegnanti,...) in tema di dipendenze patologiche, fattori di rischio e di protezione (es. life skill), conseguenze bio-psicosociali delle dipendenze patologiche</p> <p>Accrescere, negli operatori della scuola, le conoscenze e le competenze necessarie all'identificazione precoce dell'abuso alcolico, del consumo di droghe e del tabagismo</p> <p><i>Valutazione</i> di verifica da concordare</p>
Figure prof.li coinvolte	Medici - Psicologi - Educatori Professionali - Assistenti Sociali - Infermieri Interventi realizzati anche in collaborazione con gli altri Servizi dell'A.S.L. e con gli Enti Gestori.
Metodologia	Strategie di didattica attiva, con l'ausilio di brain storming, case studies, role playing, circle time.
Riferimento Territoriale	Sedi distrettuali dell'ASL "NO"
Contatto	<p>PEAS: lorenzo.brusa@asl.novara.it – tel. 0321 374591</p> <p>D.P.D.: sert.nov@asl.novara.it</p> <p>Dott.ssa M.C. Vallone - tel. 0321 374354/356</p> <p>CPE Mariella BIDOLI (Trecate) -tel. 0321 786616</p> <p>Dott.ssa Lucia COLOMBO (Borgomanero)-tel. 0322 848369</p> <p>Dott.ssa Sara RIGHI (Arona)- tel. 0322 516518</p>

SERVIZIO DI PSICOLOGIA E CONSULTORIALE

Responsabile	Dott.ssa Lucia Colombo (Ser. Psicologia) Dott. Giorgio Pretti (Consultori—DMI)
Referenti	Dott.ssa M.Carmen Ceffa - Ostetrica DMI Dott.ssa Anna Rita Pedroni - Ostetrica DMI Dott.ssa Penelope Pella - Psicologa Dott.ssa Antonella Protti - Psicologa NPI
Setting	Scuole dell'infanzia – Scuole Primarie - Secondarie I e II grado
Destinatari	Docenti - Genitori - Educatori - Operatori Sociali - Adolescenti
Progetti	<p>La peer-education è una strategia educativa volta ad attivare un processo naturale di passaggio di conoscenze, di emozioni e di esperienze da parte di alcuni membri di un gruppo ad altri membri di pari status.</p> <p><i>Obiettivo.</i> Formare un gruppo di ragazzi frequentanti la Scuola dove svolgeranno il loro ruolo di peer-educators.</p> <p>La sessualità è presente nella vita degli individui con caratteristiche diverse a seconda delle fasce di età. Questa tematica fa parte del percorso di crescita e integra il processo educativo.</p> <p>La <i>finalità</i> è quella di abilitare docenti, educatori, genitori, a trattare le tematiche legate alla sessualità all'interno del percorso educativo.</p> <p><i>Gli obiettivi:</i> alla fine del percorso formativo i docenti, i genitori, gli educatori ed i vari operatori saranno in grado di utilizzare un linguaggio adeguato ai destinatari servendosi anche di strumenti specifici. <i>Valutazione</i> di verifica da concordare</p>
Figure prof.li coinvolte	Operatori Dip.Materno Infantile e Neuropsichiatria Infantile— Serv. Psicologia-Peer Educators
Metodologia	Trasmissione di contenuti con lezioni frontali - lavori di gruppo, role playing, simulate - circle time
Riferimento Territoriale	Sedi distrettuali dell'ASL "NO"
Contatto	<p>PEAS: lorenzo.brusa@asl.novara.it – tel. 0321 374591</p> <p>Servizio di Psicologia e consultoriale: psicologia.bor@asl.novara.it npi.nov@asl.novara.it - 0321 374112 dmi.territorio@asl.novara.it — tel.0321 374742</p>

MEDICINA DELLO SPORT

Responsabile	Dott. Aniello Esposito
Referente	Dott. Mauro Guerriero
Collaboratrici	Elisabetta Frezza, Lucia Sommariva
Setting	Scuole Secondarie di I e II grado
Destinatari	Docenti- Studenti - Genitori
Progetto/i	<p>La <i>finalità</i> è quella di accrescere le conoscenze e le competenze sui benefici dell'attività fisica e abilitare docenti e genitori all'applicazione delle stesse.</p> <p><i>Gli obiettivi.</i> Al fine del percorso formativo docenti e genitori possiederanno maggiori competenze riguardo i benefici dell'attività fisica;</p> <p>gli studenti incrementeranno l'attività almeno secondo le linee guida dell'OMS</p> <p><i>Valutazione</i> di verifica da concordare</p>
Figure prof.li coinvolte	Medico, Assistenti Sanitarie
Metodologia	Trasmissione dei contenuti con lezioni frontali, lavori interattivi di gruppo.
Riferimento Territoriale	Tutte le scuole secondarie di I e II grado — Comuni — Associazioni – Enti di Novara e Provincia (Asl NO)
Contatto	<p>PEAS: lorenzo.brusa@asl.novara.it – tel. 0321 374591</p> <p>MEDICINA DELLO SPORT 0321/374338</p> <p>@mail: mauro.guerriero@asl.novara.it</p>

SERVIZIO IGIENE ALIMENTAZIONE E NUTRIZIONE SIAN

Responsabile	Dott.ssa Silvana Pitrolo
Referenti	Dott.ssa Flavia Milan Dott.ssa Patrizia Grossi
Setting	Scuole di ogni ordine e grado - Enti privati e pubblici
Destinatari	Docenti e alunni delle scuole di ogni ordine e grado - genitori - educatori - operatori sociali - operatori sanitari
Progetto/i	<p>La <i>finalità</i> è quella di promuovere comportamenti alimentari corretti attraverso la formazione di docenti, educatori, genitori, alunni, addetti mensa.</p> <p><i>Gli obiettivi.</i> Alla fine del percorso formativo i destinatari saranno in grado di conoscere i benefici di una corretta alimentazione e individuare strategie mirate a incrementare il consumo di spuntini, frutta e verdura a scuola e a casa;</p> <p>ridurre le attività sedentarie (TV, play station, pc, ...) e promuovere l'attività fisica.</p> <p><i>Valutazione</i> di verifica da concordare</p>
Figure prof.li coinvolte	Medico, Assistente Sanitaria, Infermiera , Dietista
Metodologia	Trasmissione di contenuti con lezioni frontali interattive con utilizzo di audiovisivi, lavori di gruppo, simulazioni
Riferimento Territoriale	Tutte le scuole di ogni ordine e grado — Comuni — associazioni – Enti di Novara e Provincia (Asl NO)
Contatto	<p>PEAS: lorenzo.brusa@asl.novara.it – tel. 0321 374591</p> <p>SIAN: sian.nov@asl.novara.it (sede di Novara 0321-374302/8) sian.aro@asl.novara.it (sedi di Arona 0322- 516527)</p>

SERVIZIO PREVENZIONE E SICUREZZA AMBIENTI DI LAVORO S.PRE.S.A.L.

Responsabile	Dott.ssa Ivana Cucco
Referente	Dott.ssa Roberta Grossi
Setting	Scuole Secondarie I e II grado
Destinatari	Docenti, studenti e genitori
Progetto/i	<p>La <i>finalità</i> è quella di abilitare i docenti a trattare le tematiche legate alle situazioni di pericolo, rischio e misure di prevenzione connesse con l'attività professionale e la tutela del minore che lavora e far crescere negli studenti una consapevolezza maggiore verso tali argomenti, coinvolgendo eventualmente i genitori.</p> <p><i>Gli obiettivi:</i> alla fine della formazione i docenti saranno in grado di seguire gli studenti nel percorso educativo sul tema trattato, mirato ad aumentare una responsabilità consapevole;</p> <p>gli studenti, attraverso la ricerca e il confronto attivo, acquisiranno conoscenze in merito ai comportamenti corretti per la prevenzione degli incidenti/infortuni e delle malattie in ambito lavorativo.</p> <p><i>Valutazione</i> di verifica da concordare</p>
Figure prof.li	Medico del Lavoro - Infermiere- Tecnico della prevenzione - Peer educators
Metodologia	Trasmissione di contenuti con lezioni frontali - lavori di gruppo, role playing, simulate - utilizzo della Piattaforma moodle
Riferimento Territoriale	Scuola secondaria di I e II grado territorio ASL NO
Contatto	<p>PEAS: lorenzo.brusa@asl.novara.it – tel. 0321 374-591</p> <p>SPRESAL: 0321 374715/489/491 fax 0321 374396; e-mail spresal.nov@asl.novara.it roberta.grossi@asl.novara.it</p>

SERVIZIO IGIENE E SANITÀ PUBBLICA
SISP

Responsabili	Dott. Aniello Esposito Dott. Fabio Previtali
Referenti	
Setting	Scuole Primarie e Secondarie di I e II grado
Destinatari	Studenti – Docenti
Progetto/i	Prevenzione dei rischi connessi alle pratiche di tatuaggio e piercing. La <i>finalità</i> è quella di accrescere le conoscenze e competenze circa i rischi, prevalentemente infettivi ma anche fisici e chimici, cui possono essere esposti coloro che si sottopongono a pratiche di tatuaggi e piercing. Gli <i>obiettivi</i> sono finalizzati all'aumento della consapevolezza, tra i possibili utilizzatori, circa l'esigenza dell'adozione di misure di prevenzione nel corso di tali pratiche, finalizzate alla maggiore sicurezza possibile. <i>Valutazione</i> di verifica da concordare
Figure prof.li coinvolte	Medici Servizio Igiene e Sanità Pubblica
Metodologia	Trasmissione di contenuti con lezioni frontali. Discussioni di gruppo. Somministrazione questionari
Riferimento Territoriale	Scuole Primarie e Secondarie di I e II grado
Contatto	PEAS: lorenzo.brusa@asl.novara.it – tel. 0321 374591

SIAV Servizio Igiene e Assistenza Veterinaria
"AREA A"

Responsabili	Dott. Franco Tinelli Dott. Piero Ferrari
Referenti	
Setting	Scuole Primarie e Secondarie di I e II Grado
Destinatari	Docenti - Genitori - Studenti
Progetto/i	La <i>finalità</i> è quella di far conoscere i principi del corretto rapporto uomo—animale e di informare e sensibilizzare la popolazione sulle tematiche relative al fenomeno del randagismo. <i>Obiettivo:</i> al termine del percorso formativo gli studenti e gli insegnanti avranno acquisito maggiori informazioni per una corretta forma di educazione nei confronti degli animali sia in ambiente domestico sia in quello urbano. <i>Valutazione</i> di verifica da concordare
Figure prof.li coinvolte	Medici veterinari
Metodologia	Trasmissione di contenuti con lezioni frontali
Riferimento Territoriale	Scuole Primarie e Secondarie di I e II Grado
Contatto	PEAS: lorenzo.brusa@asl.novara.it – tel. 0321 374591 SIAV A: tel 0321 374393 374431 siava.bor@asl.novara.it

SIAV Servizio Igiene e Assistenza Veterinaria
"AREA B"

Responsabile	Dott. Maurizio Roceri
Referenti	Dott.ssa Manuela Cagnoli
Setting	Scuole Primarie e Secondarie di I e II grado
Destinatari	Docenti - genitori - studenti
Progetto/i	La <i>finalità</i> è quella di abilitare docenti e genitori a trattare le tematiche legate all'acquisto responsabile, alla conservazione domestica e al corretto utilizzo degli alimenti di origine animale. <i>Gli obiettivi:</i> alla fine del percorso formativo i docenti saranno in grado di trattare il tema dell'educazione alla corretta conoscenza e gestione degli alimenti di origine animale, utilizzare un linguaggio adeguato ai destinatari e acquisire competenze per una dieta equilibrata dal punto di vista igienico e nutrizionale. <i>Valutazione</i> di verifica da concordare
Figure prof.li coinvolte	Medici Veterinari
Metodologia	Trasmissione di contenuti con lezioni frontali - discussioni di gruppo in circle time
Riferimento Territoriale	Scuole Primarie e Secondarie di I e II grado
Contatto	PEAS: lorenzo.brusa@asl.novara.it – tel. 0321 374591 SIAV B: tel. 0321 374431 - 374393 siavb.nov@asl.novara.it

**SERVIZIO TRASFUSIONALE
E TRAPIANTO D'ORGANI (SIMT)**

Responsabile	Dott. ssa Patrizia Rosetta
Referenti	Dott. Gianluigi Balletta Sig. Paolo Urani
Setting	Scuole Primarie e Secondarie di I e II Grado
Destinatari	Docenti - Genitori - Alunni - Studenti
Progetto/i	La <i>finalità</i> è quella di sviluppare e migliorare la conoscenza sul tema sangue e sugli aspetti di solidarietà ad esso legati, di formare i cittadini a diventare attivi e responsabili. Proseguimento dell'attività indicata dal Piano Regionale: "Porgi una mano, qualcuno ha bisogno di te" nelle Scuole secondarie di II grado classi IV° e V° Proseguimento progetto "Donatosi si cresce" nelle Scuole Primarie classi V° Avvio del progetto "Media" nelle Scuole secondarie di I grado classi II° <i>Valutazione</i> di verifica da concordare
Figure prof.li coinvolte	Attori: REPEs, Servizio Immunotrasfusionale di Borgomanero, Volontari AVIS
Metodologia	Trasmissione di contenuti con lezioni frontali
Riferimento Territoriale	Territorio ASL NO - Scuole Primarie e Secondarie di II grado
Contatto	PEAS: lorenzo.brusa@asl.novara.it – tel. 0321 374591 SIMT: Tel. 0322 848357 - Fax 0322 845005 e-mail: simt.bor@asl.novara.it

REPEs - S.I.S.P.

Responsabile	Dott. Lorenzo Brusa - Dott. Aniello Esposito Dott. Previtali Fabio - Tdp
Setting	Scuole dell'infanzia
Destinatari	Insegnanti—bambini della scuola dell'infanzia
Progetto/i	La <i>finalità</i> è la prevenzione degli incidenti domestici. <i>Il "Progetto AFFY Fiutapericoli - educare alla salute"</i> nasce nell'ambito del Progetto Nazionale "Sicurezza in casa", ed è indirizzato ai bambini dai 3 ai 6 anni. L'ASL NO da alcuni anni propone, in accordo con la Regione l'iniziativa alle Scuole dell'Infanzia presenti sul territorio. Viene affrontato il tema della sicurezza negli ambienti di vita con itinerari didattici specificamente delineati per le classi delle scuole dell'infanzia. <i>Obiettivo:</i> aumentare le conoscenze dei bambini in merito alle potenziali situazioni di pericolo presenti all'interno delle abitazioni affinché siano in grado di prevedere e/o evitare, dove possibile, i pericoli. <i>Valutazione</i> di verifica secondo quanto stabilito dal PLP
Figure	Medico—Tecnico Dip. Prev.
Metodologia	Trasmissione di contenuti con lezioni frontali al fine di far acquisire una metodologia d'intervento basata sulla programmazione, l'organizzazione e l'adozione di modelli.
Riferimento Territoriale	Scuole dell'infanzia - Direzioni Didattiche ASL NO
Contatto	PEAS: lorenzo.brusa@asl.novara.it – tel. 0321 374591 Sisp Borgomanero: sisp.bor@asl.novara.it tel. 0322/848502

**REPEs - Progetto MECAU
(Medicina e Chirurgia Accettazione e Urgenza)**

Responsabile	Dott. Claudio Didino
Referenti	CPSE Paola Alberganti
Setting	Scuole primarie
Destinatari	alunni
Progetto/i	Il Pronto Soccorso: educazione alla gestione pratica delle urgenze e al corretto utilizzo dei servizi territoriali dedicati. La <i>finalità</i> è la corretta formazione al miglior utilizzo delle risorse presenti sul territorio nell'ambito dell'emergenza/urgenza. <i>Obiettivo:</i> aumentare le conoscenze dei bambini in merito al corretto utilizzo del Pronto Soccorso favorendo una relazione docente-discente amichevole e ludica capace di rimuovere i timori individuali collegati all'assistenza medica dei bambini. <i>Valutazione.</i> Predisposizione da parte degli alunni di un disegno al termine della lezione che concretizzi le emozioni suggerite dall'intervento
Figure prof.li	Infermieri della MECAU - Canosi Elena - Creva-core Elena - Ferraris Laura - Miceli Linda - Granelli Michol - Annunziata Michele - Omodei Zorini Marta
Metodologia	Trasmissione di contenuti con lezioni frontali interattive e supporto informatizzato.
Riferimento Territoriale	Scuole primarie - Direzioni Didattiche area Nord ASL NO
Contatto	PEAS: lorenzo.brusa@asl.novara.it tel. 0321 374591 MECAU: claudio.didino@asl.novara.it tel. 0322-848607

REPES - DIPSA
(Direzione Professioni Sanitarie)

Responsabile	Dott. Lorenzo Brusa
Referenti	CPSE dr.ssa Doriana Carimali
Setting	Scuole di ogni ordine e grado
Destinatari	Docenti - Studenti - Genitori
Progetto/i	<p>L'ASL NO è sede di tirocinio per gli studenti del corso di laurea di Infermieristica Pediatrica dell'Università del Piemonte Orientale (UPO). Durante il percorso universitario gli studenti devono progettare ed elaborare anche interventi specifici relativi alla promozione della salute.</p> <p>Per progetti di interesse comune relativi agli stili di vita, alle problematiche e/o malattie riguardanti l'infanzia e l'adolescenza ASLNO, UPO e Scuole potranno definire interventi congiunti, avvalendosi delle competenze scientifiche universitarie integrate con quelle dei professionisti della sanità ed educative dei docenti della Scuola.</p> <p>Obiettivi: alla fine dei percorsi formativi docenti e studenti avranno aumentato le conoscenze rispetto alle tematiche trattate e adottare possibili cambiamenti.</p>
Figure prof.li	Personale dei Servizi dell'ASL NO- Studenti del corso di Laurea di Infermieristica Pediatrica
Metodologia	Produzione di elaborati, progettazione di interventi, trasmissione di contenuti con lezioni frontali interattive e supporto informatizzato.
Riferimento Territoriale	Scuole di ogni ordine e grado territorio ASL NO
Contatto	<p>PEAS: lorenzo.brusa@asl.novara.it</p> <p>tel. 0321 374591</p> <p>DIPSA: dipsa@asl.novara.it</p> <p>tel. 0322-848408</p>

Presidio Ospedaliero (PO)Borgomanero
Nefrologia-Pediatria
SIAN

Responsabile	Dott. Stefano Cusinato, Direttore S.C. Nefrologia ASL NO
Referenti	Dott. Oscar Haitink, Direttore S.C. Pediatria ASL NO Dott. Flavia Milan, Responsabile SS Igiene e nutrizione, ASL NO
Setting	Scuole secondarie di primo e secondo grado
Destinatari	Docenti - Studenti - Genitori
Progetto/i	<p><i>La finalità</i> è quella di:</p> <p>aumentare negli insegnanti le conoscenze per l'adozione di corretti stili di vita ed informazione sui fattori di rischio legati alle malattie cronico degenerative.</p> <p>facilitare nei ragazzi il cambiamento degli stili di vita verso comportamenti salutari, in particolare nell'alimentazione e nell'attività fisica.</p> <p>informare i genitori sui benefici di una corretta alimentazione e una regolare attività fisica</p>
Figure prof.li	Medico
Metodologia	Trasmissione di contenuti con lezioni frontali. Discussioni di gruppo. Somministrazione questionari
Riferimento Territoriale	Scuole secondarie di primo e secondo grado Area Nord ASL NO
Contatto	<p>PEAS: lorenzo.brusa@asl.novara.it</p> <p>tel. 0321 374591</p> <p>PO Borgomanero-Nefrologia:</p> <p>Segreteria tel. 0322.848294 – pronefropatici@asl.novara.it</p>

SCHEDA DI ADESIONE AL PROGETTO
(fac-simile)

Il richiedente

Dirigente Scolastico Insegnante

Scuola/istituto _____

Indirizzo: _____

Recapiti della Scuola:

Tel. _____ Fax. _____ Mail. _____

Recapiti richiedente:

Tel. _____ Fax. _____ Mail. _____

Richiede l'attivazione del progetto:

(allegare breve descrizione)

Da effettuare nell'anno scolastico ____/____

Inserito nel PTOF sì no

Si prevede di effettuare gli interventi in n. ____ classi

con il coinvolgimento di n. ____ scolari/studenti

Firma del richiedente

Firma per presa visione del Dirigente Scolastico

Saranno accettate le richieste in ordine di arrivo, con precedenza alle scuole che hanno inserito il progetto nel PTOF, i cui tempi e metodologie verranno concordati tra Docenti e Referenti Asl.