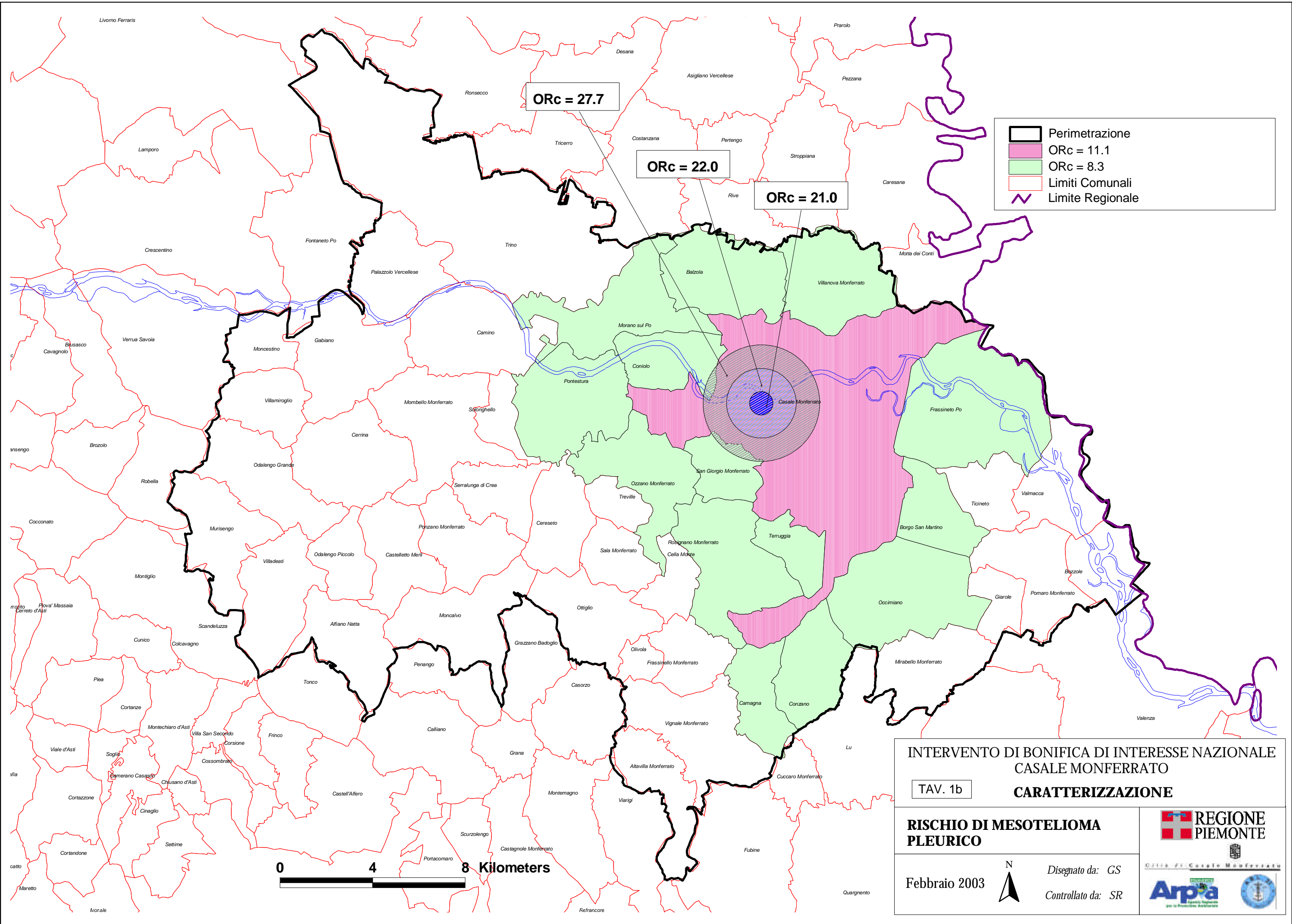
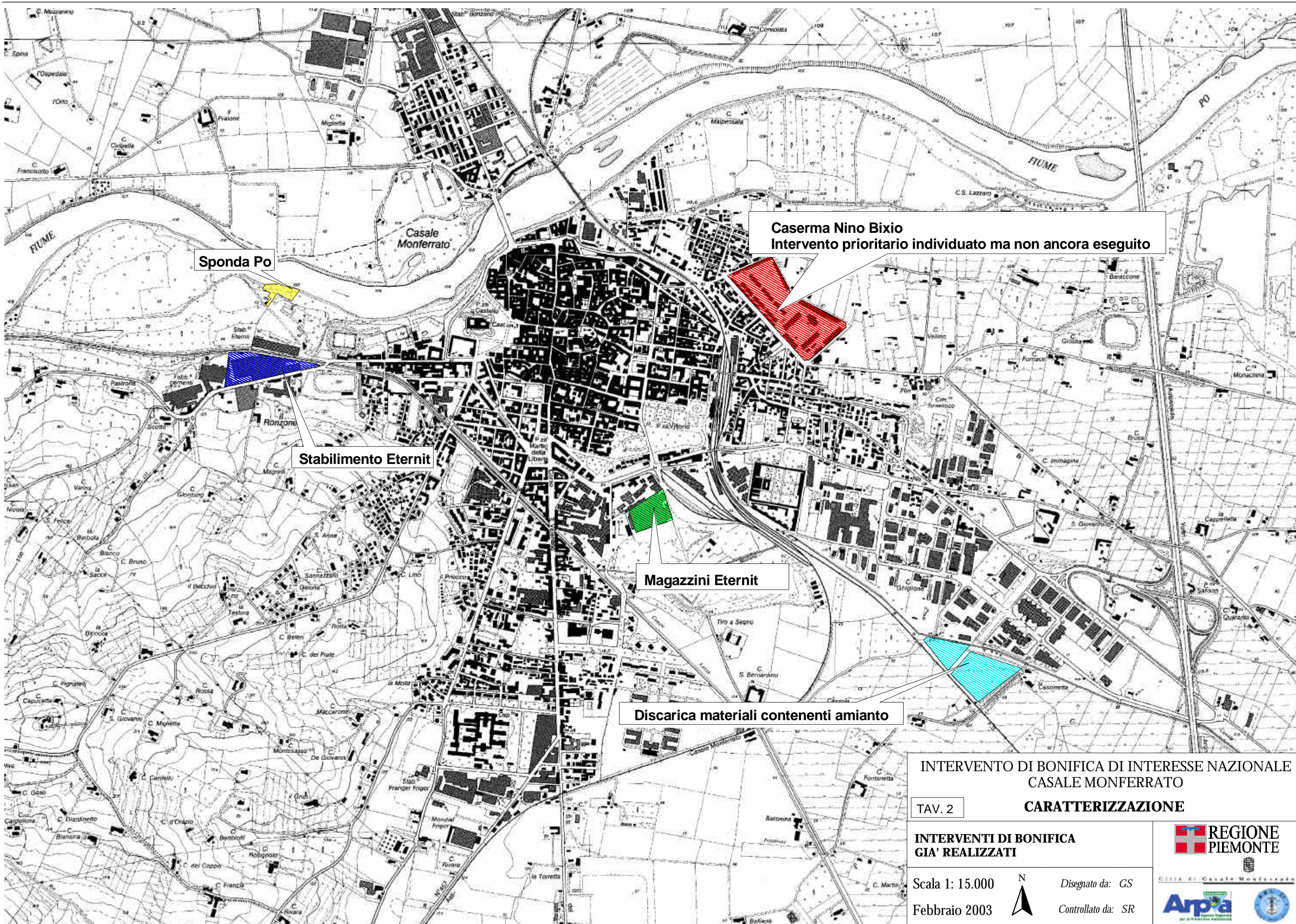
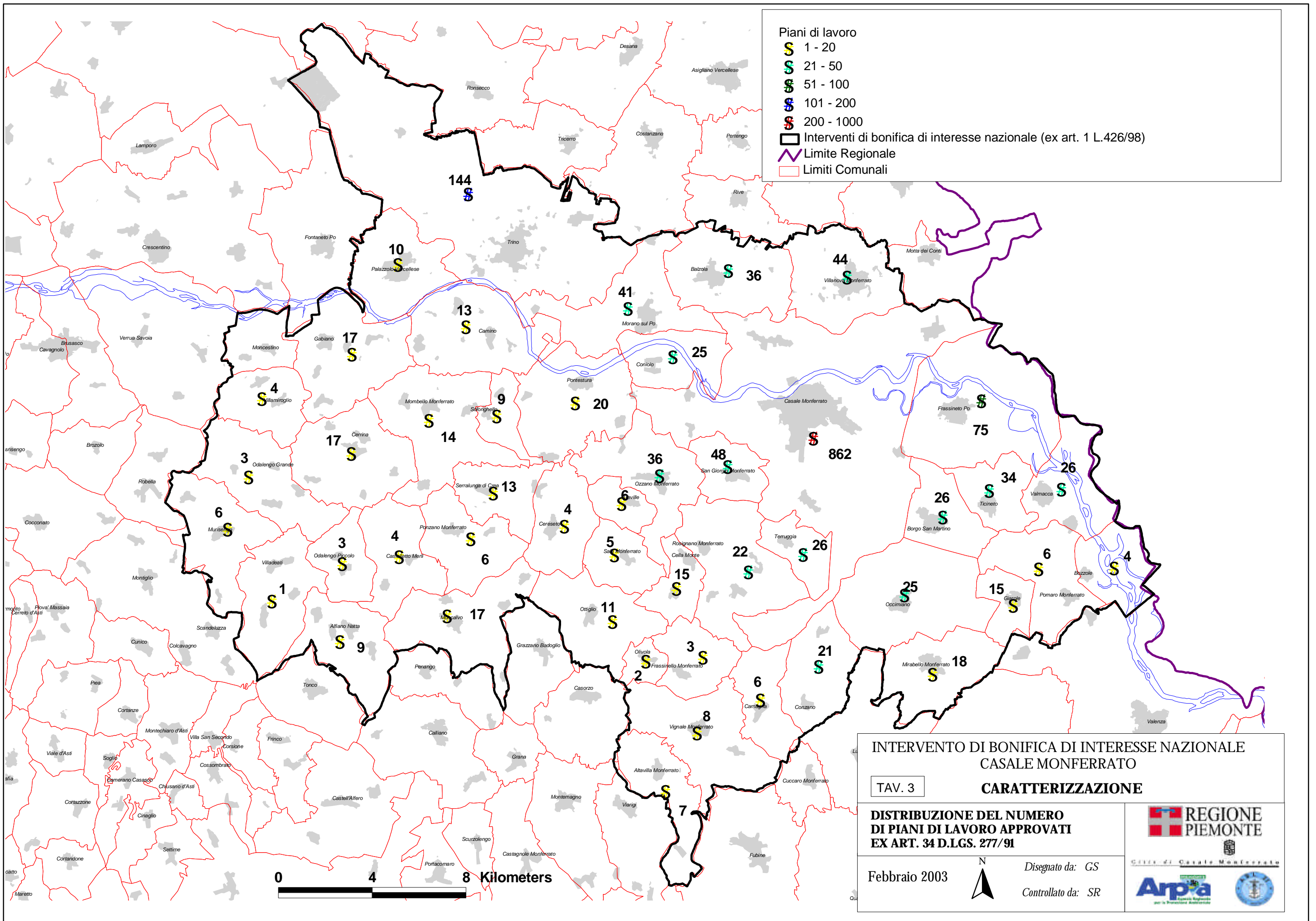


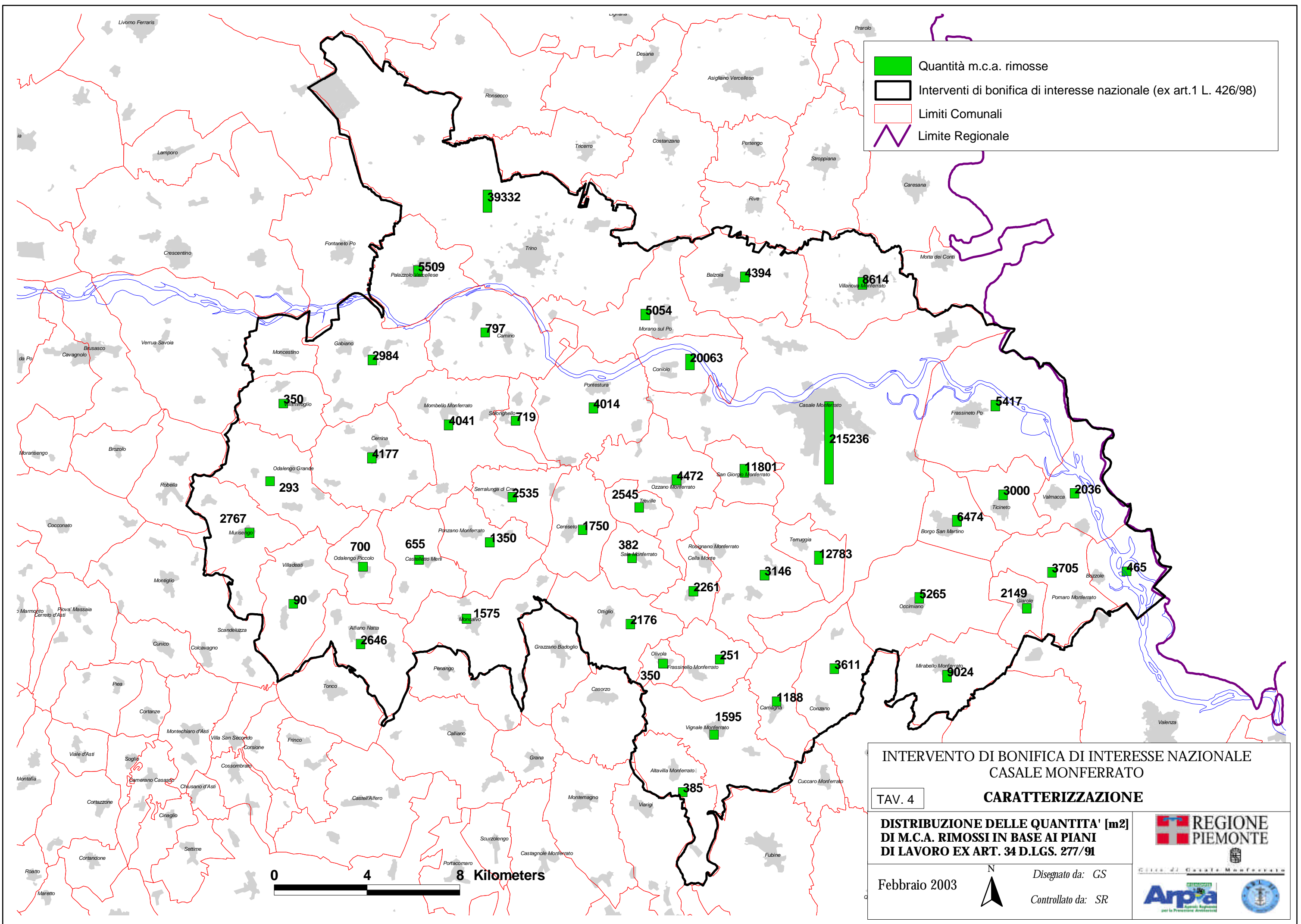
INTERVENTO DI BONIFICA DI INTERESSE NAZIONALE CASALE MONFERRATO	
TAV. 1a	CARATTERIZZAZIONE
RISCHIO DI MESOTELIOMA PLEURICO IN FUNZIONE DELLA DISTANZA DALLO STABILIMENTO ETERNIT	
Scala 1 : 50.000 Febbraio 2003	Disegnato da: GS Controllato da: SR
<div> REGIONE PIEMONTE</div> <div> Arpa Piemonte Agenzia Regionale per la Protezione Ambientale</div> <div></div>	

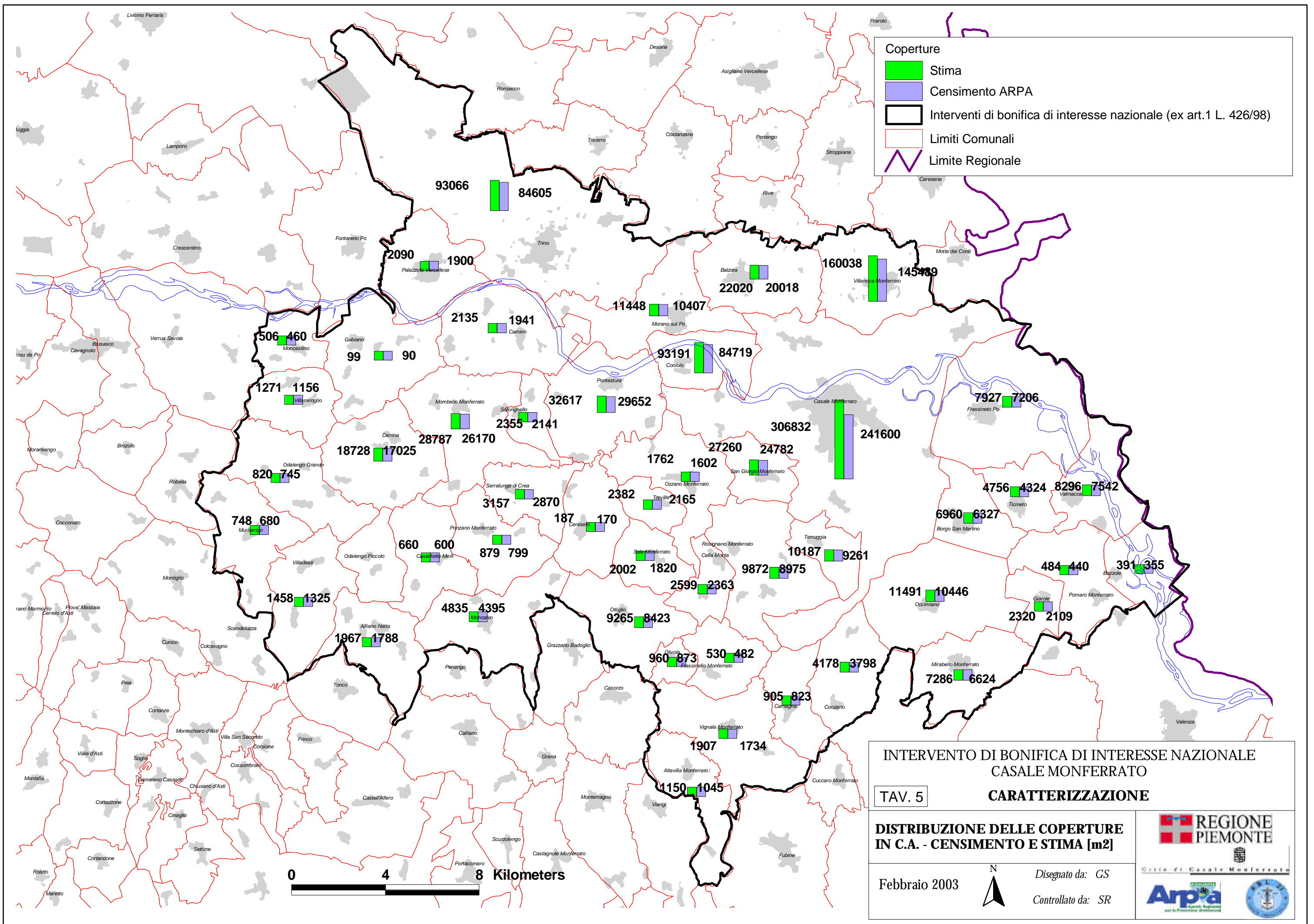


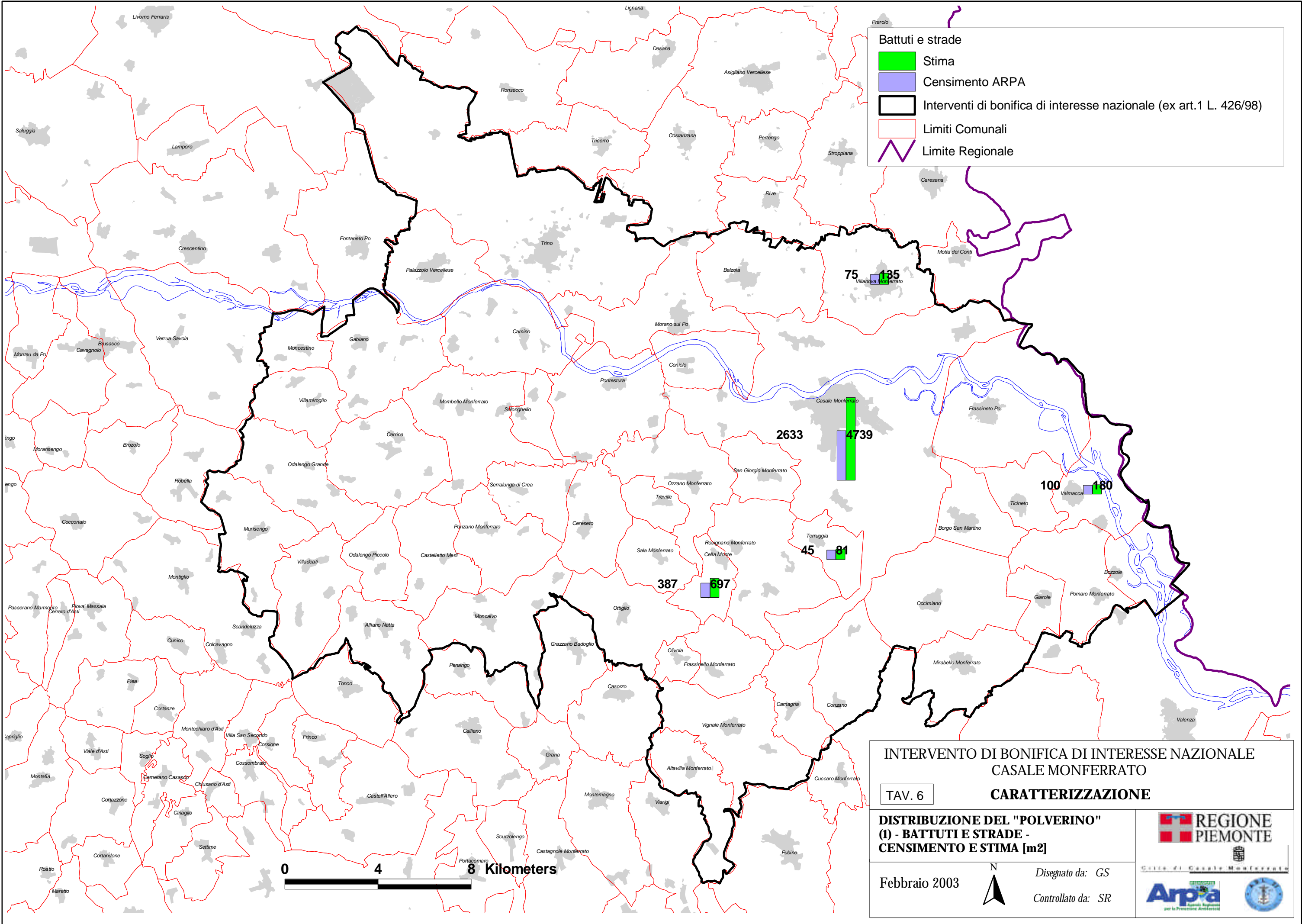


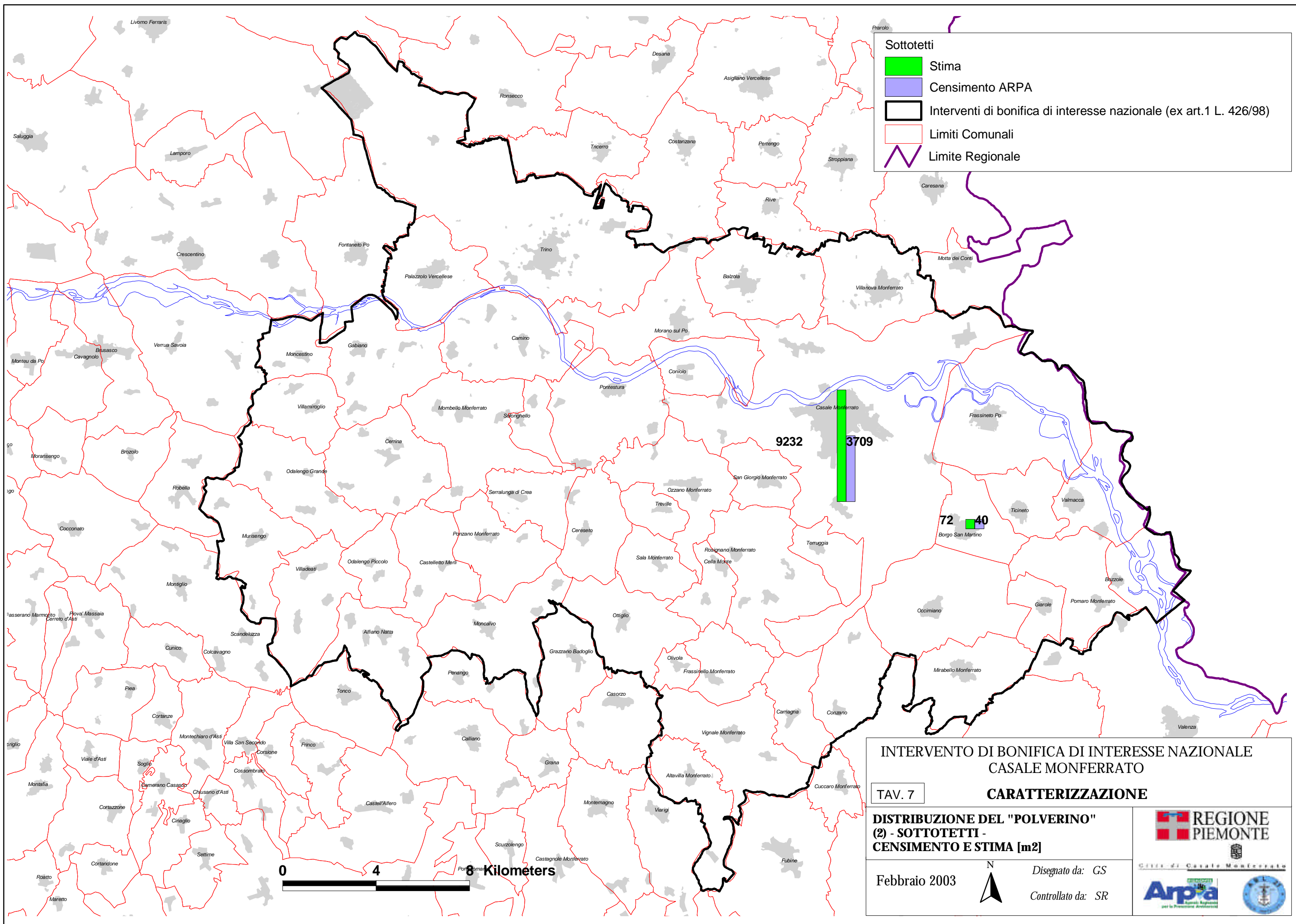
INTERVENTO DI BONIFICA DI INTERESSE NAZIONALE CASALE MONFERRATO	
TAV. 2	
CARATTERIZZAZIONE	
INTERVENTI DI BONIFICA GIÀ REALIZZATI	
Scala 1: 15.000	Disegnato da: GS
Febbraio 2003	Controllato da: SR
 	

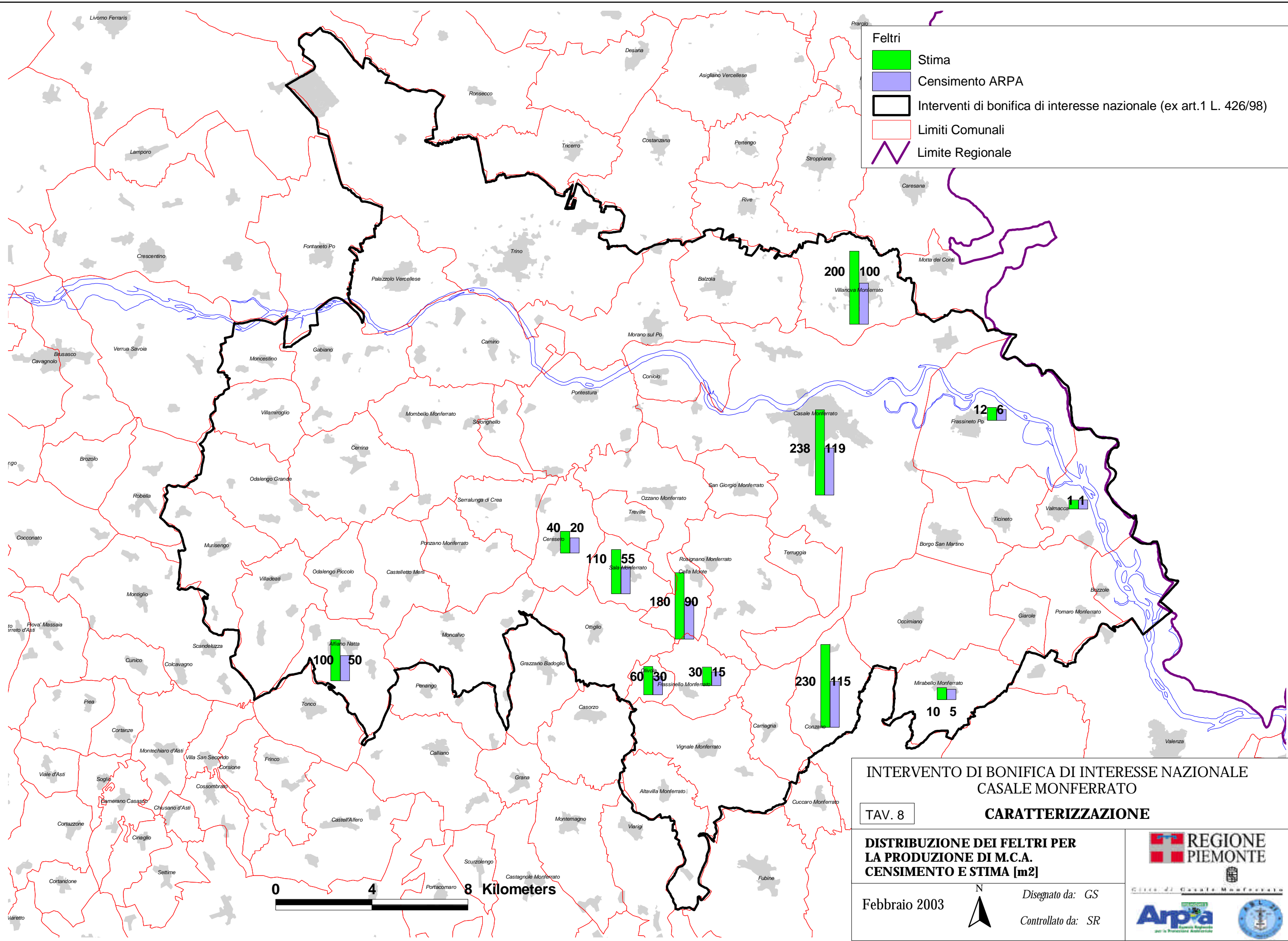












Feltri

- Stima
- Censimento ARPA
- Interventi di bonifica di interesse nazionale (ex art.1 L. 426/98)
- Limiti Comunali
- Limite Regionale

**INTERVENTO DI BONIFICA DI INTERESSE NAZIONALE
CASALE MONFERRATO**

TAV. 8

CARATTERIZZAZIONE

**DISTRIBUZIONE DEI FELTRI PER
LA PRODUZIONE DI M.C.A.
CENSIMENTO E STIMA [m2]**

Febbraio 2003

Disegnato da: GS
Controllato da: SR

REGIONE PIEMONTE
Città di Casale Monferrato
ARPA
1997 in Provincia Autonoma

