

# Esercitazione di livello nazionale per il rischio idrogeologico e idraulico “EXE Po 2026”

# Obiettivi dell'esercitazione *Regione Piemonte*

- ALLERTAMENTO E ATTIVAZIONE CENTRI OPERATIVI
- RILIEVO/RICOGNIZIONE CON AEROMOBILI
- SCENARI SU TRE DIGHE
- SOCCORSO ED ASSISTENZA AGLI ANIMALI
- GESTIONE OPERATIVA DI INTERVENTI
- ATTIVAZIONE UCC NAZIONALE E CRCTI REGIONALE
- AGIBILITA' EDIFICI SCHEDE AEDEI
- COLLABORAZIONE CON CNVVF

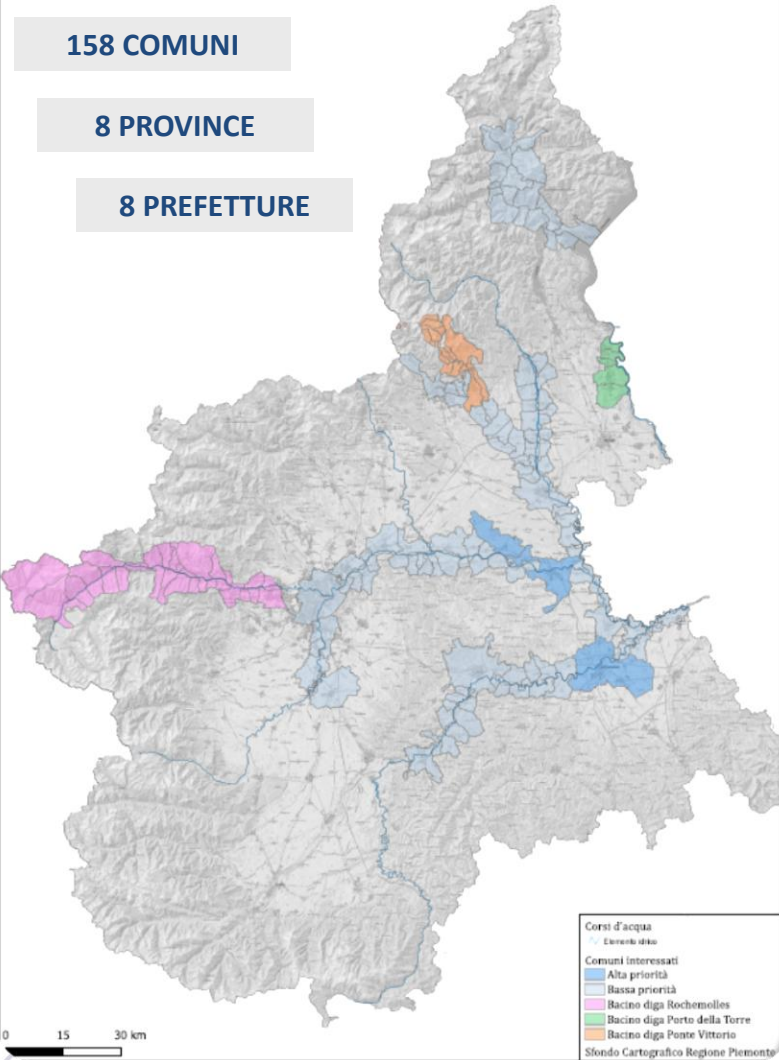


COMUNI PIEMONTESI INTERESSATI DALL'ESERCITAZIONE GIUGNO 2026

158 COMUNI

8 PROVINCE

8 PREFETTURE



MORANO SUL PO

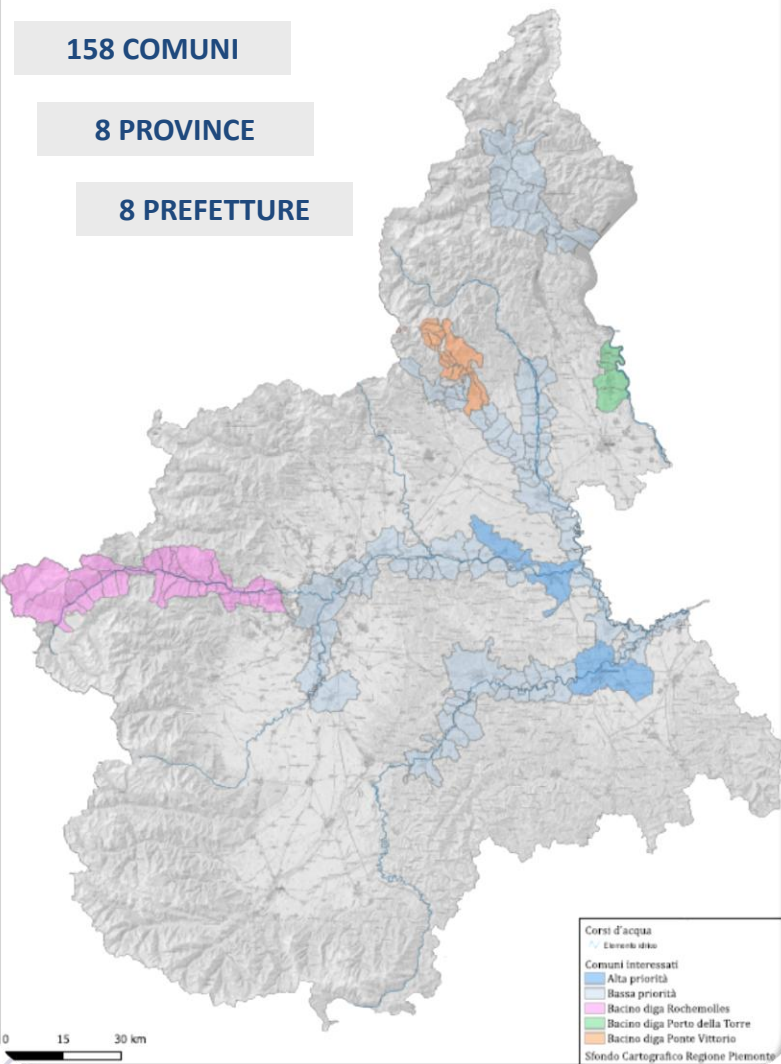


COMUNI PIEMONTESI INTERESSATI DALL'ESERCITAZIONE GIUGNO 2026

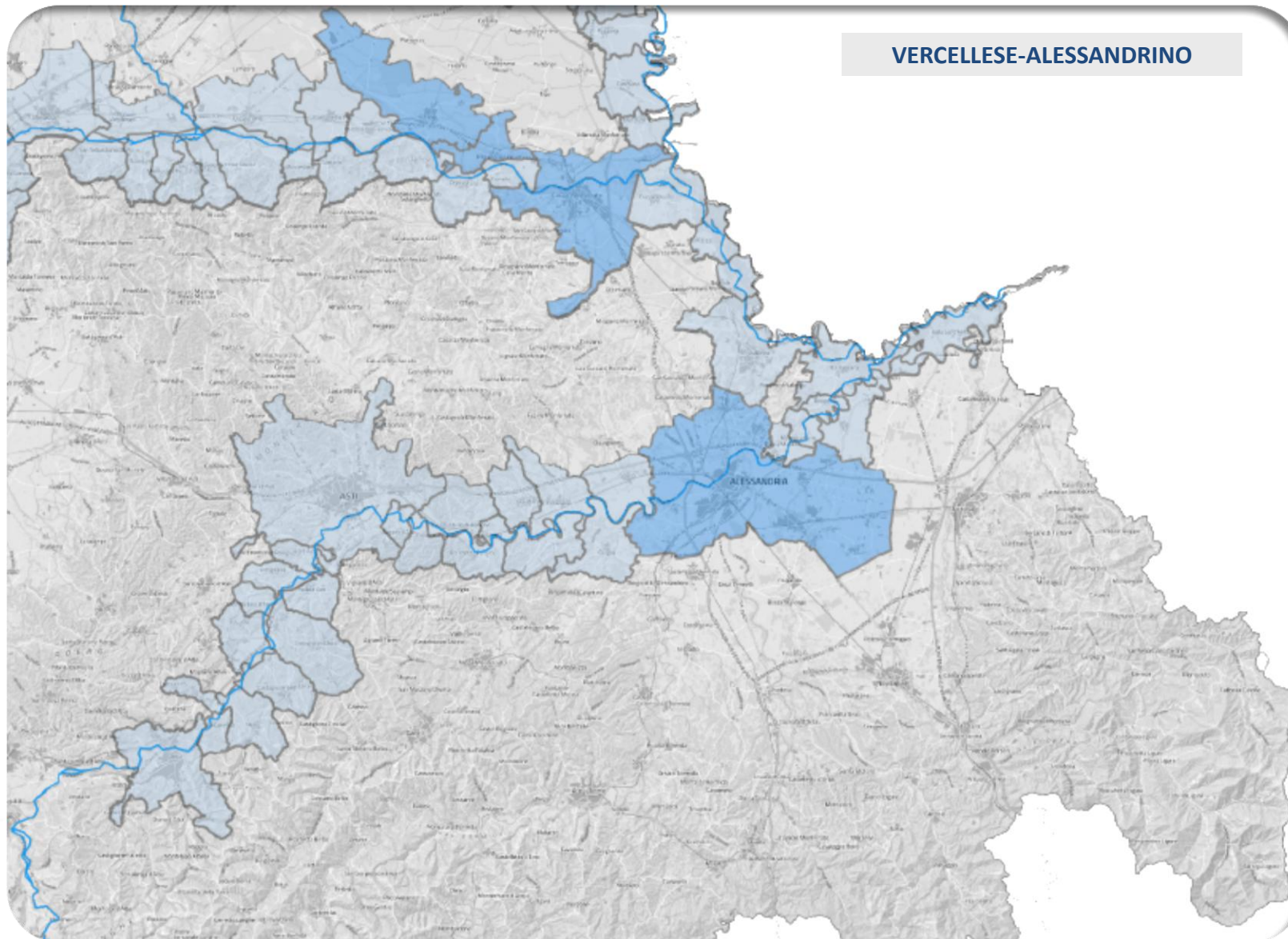
158 COMUNI

8 PROVINCE

8 PREFETTURE



VERCELLESE-ALESSANDRINO



FASE 1

24/06/2026

ORARIO

TUTTA LA GIORNATA


**BOLLETTINO** 12 468754682
   
 ALLERTA REGIONE PIEMONTE
   
 Regione Piemonte
   
 Settore protezione civile

| BOLLETTINO N° | DATA EMISSIONE       | VALIDITÀ | AGGIORNAMENTO        | SERVIZIO A CURA DI     | AMBITO TERRITORIALE |
|---------------|----------------------|----------|----------------------|------------------------|---------------------|
| 110/2025      | 17/04/2025 ore 13:00 | 36 ore   | 18/04/2025 ore 13:00 | ARPA Centro funzionale | Regione Piemonte    |

| ZONE DI ALLERTA | LIVELLO DI ALLERTA      |                                |                                |                                |                                |                                |                                |                                |                                |                                | SINTESI dello SCENARIO ATTESO |  |
|-----------------|-------------------------|--------------------------------|--------------------------------|--------------------------------|--------------------------------|--------------------------------|--------------------------------|--------------------------------|--------------------------------|--------------------------------|-------------------------------|--|
|                 | LIVELLO ALLERTA MASSIMO | oggi                           |                                |                                |                                |                                | domani                         |                                |                                |                                |                               |  |
|                 |                         | SPERIMENTAZIONE PER TEMPORELLI | SPERIMENTAZIONE PER TEMPORELLI | SPERIMENTAZIONE PER TEMPORELLI | SPERIMENTAZIONE PER TEMPORELLI | SPERIMENTAZIONE PER TEMPORELLI | SPERIMENTAZIONE PER TEMPORELLI | SPERIMENTAZIONE PER TEMPORELLI | SPERIMENTAZIONE PER TEMPORELLI | SPERIMENTAZIONE PER TEMPORELLI |                               | SPERIMENTAZIONE PER TEMPORELLI   |
| A               | ARANCIONE               | ARANCIONE                      | ARANCIONE                      | ARANCIONE                      | ARANCIONE                      | ARANCIONE                      | ARANCIONE                      | ARANCIONE                      | ARANCIONE                      | ARANCIONE                      | ARANCIONE                     | Esondazioni dei corsi d'acqua e attivazione fenomeni di versante. L'attività valanghiva potrà interessare la viabilità con locale interruzione di servizi. |
| B               | ARANCIONE               | ARANCIONE                      | ARANCIONE                      | ARANCIONE                      | ARANCIONE                      | ARANCIONE                      | ARANCIONE                      | ARANCIONE                      | ARANCIONE                      | ARANCIONE                      | ARANCIONE                     | Esondazioni dei corsi d'acqua e attivazione fenomeni di versante. L'attività valanghiva potrà interessare la viabilità con locale interruzione di servizi. |
| C               | ARANCIONE               | ARANCIONE                      | ARANCIONE                      | ARANCIONE                      | ARANCIONE                      | ARANCIONE                      | ARANCIONE                      | ARANCIONE                      | ARANCIONE                      | ARANCIONE                      | ARANCIONE                     | Esondazioni dei corsi d'acqua e attivazione fenomeni di versante. L'attività valanghiva potrà interessare la viabilità con locale interruzione di servizi. |
| D               | ARANCIONE               | ARANCIONE                      | ARANCIONE                      | ARANCIONE                      | ARANCIONE                      | ARANCIONE                      | ARANCIONE                      | ARANCIONE                      | ARANCIONE                      | ARANCIONE                      | ARANCIONE                     | Esondazioni dei corsi d'acqua e attivazione fenomeni di versante. L'attività valanghiva potrà interessare la viabilità con locale interruzione di servizi. |
| E               | GIALLO                  | GIALLO                         | GIALLO                         | GIALLO                         | GIALLO                         | GIALLO                         | GIALLO                         | GIALLO                         | GIALLO                         | GIALLO                         | GIALLO                        | Limitato esondazioni dei corsi d'acqua e locale attivazione fenomeni di versante. L'attività valanghiva potrà interessare la viabilità.                    |
| F               | GIALLO                  | GIALLO                         | GIALLO                         | GIALLO                         | GIALLO                         | GIALLO                         | GIALLO                         | GIALLO                         | GIALLO                         | GIALLO                         | GIALLO                        | Limitato esondazioni dei corsi d'acqua e locale attivazione fenomeni di versante.  |
| G               | ARANCIONE               | ARANCIONE                      | ARANCIONE                      | ARANCIONE                      | ARANCIONE                      | ARANCIONE                      | ARANCIONE                      | ARANCIONE                      | ARANCIONE                      | ARANCIONE                      | ARANCIONE                     | Esondazioni dei corsi d'acqua e attivazione fenomeni di versante.  |
| H               | GIALLO                  | GIALLO                         | GIALLO                         | GIALLO                         | GIALLO                         | GIALLO                         | GIALLO                         | GIALLO                         | GIALLO                         | GIALLO                         | GIALLO                        | Interruzioni parziali ed isolati fenomeni di versante.   |
| I               | ARANCIONE               | ARANCIONE                      | ARANCIONE                      | ARANCIONE                      | ARANCIONE                      | ARANCIONE                      | ARANCIONE                      | ARANCIONE                      | ARANCIONE                      | ARANCIONE                      | ARANCIONE                     | Esondazioni dei corsi d'acqua e attivazione fenomeni di versante.  |
| L               | ARANCIONE               | ARANCIONE                      | ARANCIONE                      | ARANCIONE                      | ARANCIONE                      | ARANCIONE                      | ARANCIONE                      | ARANCIONE                      | ARANCIONE                      | ARANCIONE                      | ARANCIONE                     | Esondazioni dei corsi d'acqua e attivazione fenomeni di versante.  |
| M               | GIALLO                  | GIALLO                         | GIALLO                         | GIALLO                         | GIALLO                         | GIALLO                         | GIALLO                         | GIALLO                         | GIALLO                         | GIALLO                         | GIALLO                        | Limitato esondazioni dei corsi d'acqua e locale attivazione fenomeni di versante.  |

**QUADRO DI SINTESI**
  
 Livelli di allerta massimi nel periodo di validità del bollettino



**LIVELLO DI ALLERTA**
  
**VERDE**: Assenza di fenomeni significativi prevedibili
   
**GIALLO**: Fenomeni localizzati
   
**ARANCIONE**: Fenomeni diffusi
   
**ROSSO**: Numerosi e/o estesi fenomeni
   
 L'allerta per valanghe è validata solo sulle aree montane e nel periodo di emissione del bollettino del Periodo valanghe

**ZONE DI ALLERTA**
  
 A Toce (NO-VB)
   
 B Val Gesso, Cervo e Chissella (BI-TO-VC)
   
 C Valli Onco, Lanzo, bassa val Susa e Gaingone (TO)
   
 D Alta val Susa, Chisone, Pollice e Po (CN-TO)
   
 E Valli Varaita, Maira e Stura (CN)
   
 F Valle Tanaro (CN)
   
 G Balto e Bormida (AL-AT-CN)
   
 H Stura (AL)
   
 I Pianura Settentrionale (AL-AT-BI-NO-TO-VC)
   
 L Pianura Torinese e Colline (AL-AT-CN-TO)
   
 M Pianura Cuneese (CN-TO)

Per una corretta interpretazione ed approfondimenti consultare sempre il disciplinare
   
 Diffusione: <https://www.arpa.piemonte.it/bollettini/>
  
[www.arpa.piemonte.it](http://www.arpa.piemonte.it)

| n. | AZIONI DA SVOLGERE                 | NOTE  |
|----|------------------------------------|---|
| A  | GESTIONE DEI BOLLETTINI DEL CFR    | PROCEDURE DI ALLERTA REGIONALE                  |
| B  | COMUNICAZIONE DELLA FASE OPERATIVA | APERTURA SIMULATA DEI CENTRI OPERATIVI COMUNALI |

imposta lo stato del tuo ente toccando uno dei bottoni sottostanti o 'Reset Stato' per riportarlo alla fase operativa minima.

11:21

**VERIFICA**      **Attenzione**
  
**ATTIVA**        **Preallarme**
  
**RAFFORZA**     **Allarme**
  
**Reset Stato**

**SPERIMENTAZIONE DI UN BOT DI TELEGRAM PER LA COMUNICAZIONE DELLA FASE OPERATIVA**

**PREALLARME - ALLARME**

UNITA' VOLO

36 DRONI

2 AEROPLANI

12 ASSOCIAZIONI

SUPPORTO E RIPRESA VIDEO-FOTOGRAFICA

ATTIVITA' CONGIUNTA CSUGLI SCENARI OPERATIVI

ATTIVITA' DI VOLO POST EVENTO

IPOTESI DI VIDEO STREAMING IN TEMPO REALE



IMPIEGO DI PILOTI PER ATTIVITA' OFF-ROAD



DIGA ROCHEMOLLES



BARDONECCHIA

DIGA PONTE VITTORIO



CAMANDONA

DIGA PORTO LA TORRE



PIEMONTE

LOMBARDIA

**IT-ALERT**

SOMMA LOMBARDO

## AREE DI EMERGENZA



[www.protezionecivile.gov.it](http://www.protezionecivile.gov.it)

The screenshot shows a mobile application interface for emergency areas. It includes a map on the left and a data table on the right. The table lists emergency areas with their identifiers, types, and provinces.

| Identificativo | Tipo di area di emergenza | Provincia |
|----------------|---------------------------|-----------|
| AE_001219_A3   | Area di attesa ...        | TO        |
| AE_001219_S2   | Area di amma...           | TO        |

Below the table, there is a detailed view for a specific area (AE\_001219\_R2) with the following details:

- Identificativo:** AE\_001219\_R2
- Tipologia:** Area di assistenza della popolazione
- L'area è formalmente prevista nel piano comunale di protezione civile?** false
- Localizzazione:**
  - Provincia:** TO
  - C.O.M.:** Sottozona COM Rivoli
  - Comune:** Rivoli
  - Località/frazione:** NULL
  - Indirizzo:** VIA PAVIA 30

COINVOLTI 41 COMUNI

COINVOLTI GESTORI E PREFETTURE

FORMAZIONE USO APPLICATIVO

RIPASSO PROCEDURE DIGHE

MAPPATURE AREE DI EMERGENZA

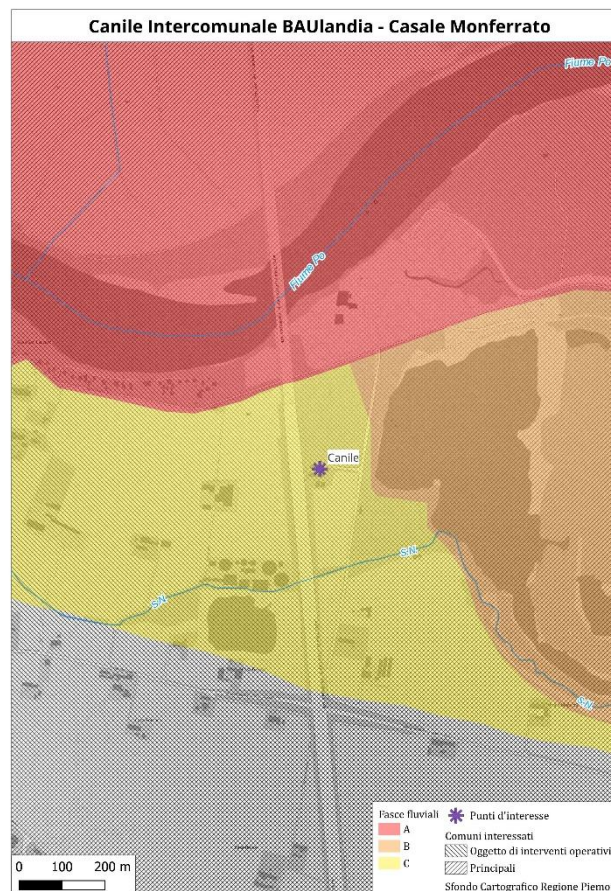
**ALLARME**

FASE 2

25/06/2024

ORARIO

AL MATTINO



MODULARIO  
P.C.M. 198



REP 167 del 21/01/2026

MOD. 3

*Presidenza del Consiglio dei Ministri*

DIPARTIMENTO DELLA PROTEZIONE CIVILE

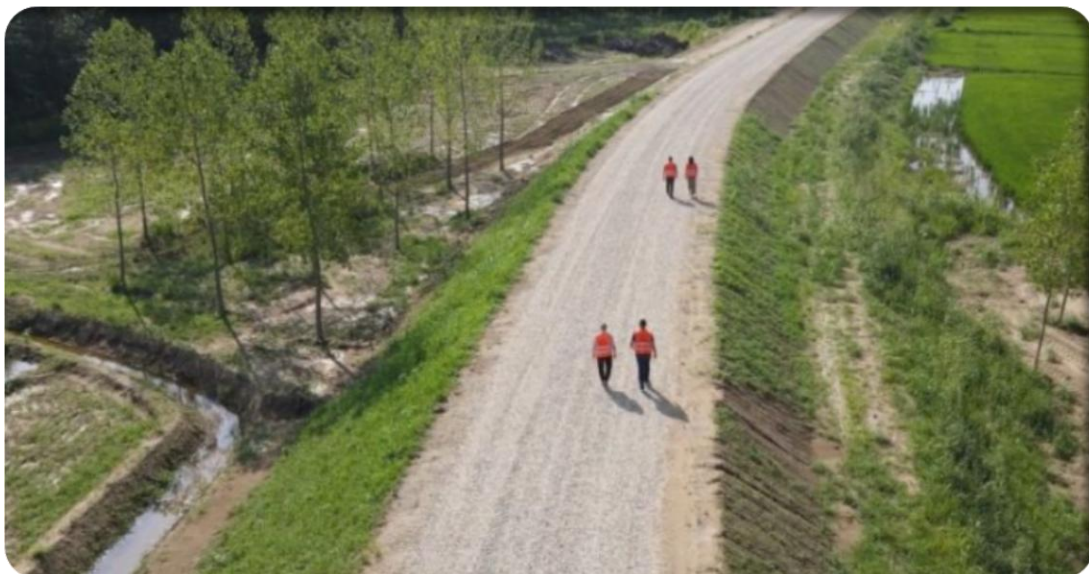
DIRETTIVA 167 – 21.01.2026

**FASE 2**

**25/06/2024**

**ORARIO**

**TUTTO IL GIORNO**



**SORVEGLIANZA ARGINALE E CONTROLLO PARATOIE**

**TRA PIEMONTE E LOMBARDIA SUL FIUME SESIA**

**IN COLLABORAZIONE CON AIPO**



**RIALZO ARGINALE**

**IN COMUNE DI MORANO SUL PO (AL)**

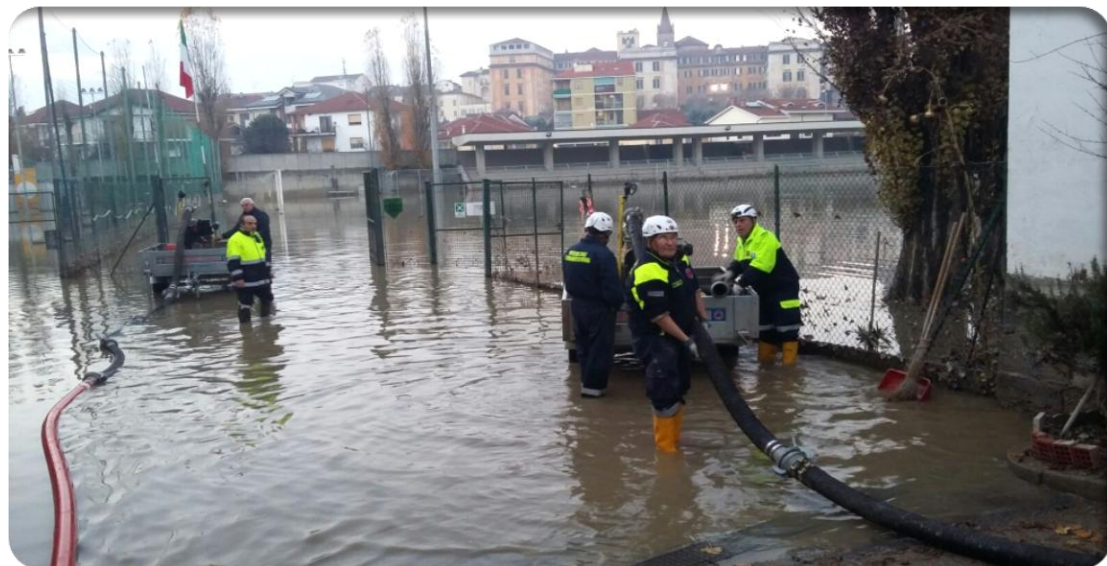
**IN COLLABORAZIONE CON AIPO**

FASE 3

26/06/2024

ORARIO

TUTTO IL GIORNO



**COLLABORAZIONE SU ATTIVITA' DI POMPAGGIO**

**IN UN SITO PIACENTINO**

**CON REGIONE EMILIA ROMAGNA E LOMBARDIA**



**ELETTROPOMPAGGIO**

**IN COMUNE DI TRINO VERCELLESE (AL)**

**IN COLLABORAZIONE CON AIPO**

FASE 3

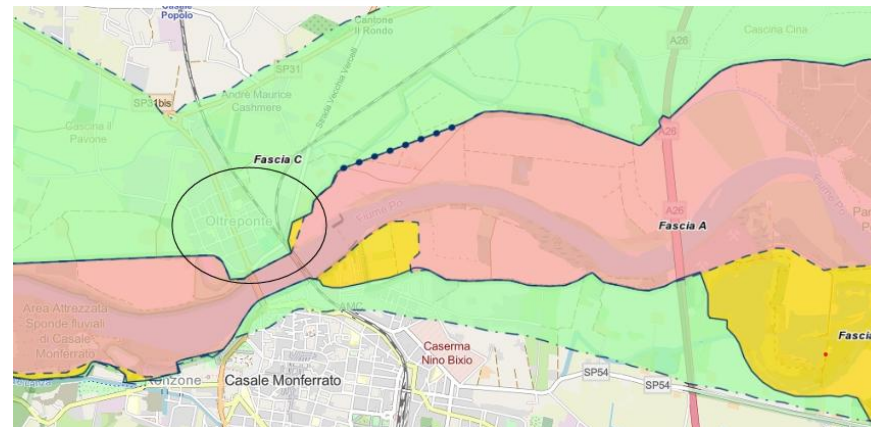
26-27/06/2024

ORARIO

TUTTO IL GIORNO



## ATTIVAZIONE FUNZIONE PRESSO IL COC DI CASALE MONFERRATO



## FORMAZIONE DI TECNICI PER EFFETTUAZIONE SOPRALLUOGHI

SCHEDA DI VALUTAZIONE SPEDITIVA DELL'IMPATTO E RILEVAMENTO DEL DANNO PER EDIFICI ORDINARI IN EMERGENZA METEO-IDRO-GEO (AeDEI Ischia 2023)

SEZIONE 1 - IDENTIFICAZIONE EDIFICIO

Provincia: \_\_\_\_\_ Comune: \_\_\_\_\_  
 Indirizzo/Locality: \_\_\_\_\_  
 Identificativo Edificio: \_\_\_\_\_  
 Denominazione Edificio o Proprietario: \_\_\_\_\_

COORDINATE:  piano UTM  geografiche  altre  
 Fuso: \_\_\_\_\_ Datum: \_\_\_\_\_  
 (Easting, Northing, UTM Zone, Easting, Northing, UTM Zone)

SEZIONE 1.A - Individuazione tipologia fenomeno  
 Alluvione  Frana  Sismiche  Mancaggio  Tuoni  Vento intenso/Tombate d'aria  G. Valanga  H. Altro  Apofisore

SEZIONE 1.B - Inquadramento idrogeologico/idraulico dell'edificio  
 L'edificio ricade in area permeata nel PAI  L'edificio ricade in area permeata ai sensi della direttiva 2007/60/CE  
 No  Si  ridurre AdB (classificazione)  No  Si (classificazione)  
 Pericolosità  bassa  elevata (classificazione)  L'edificio ricade in area permeata nel PPR:  Si  No (classificazione)  
 Rischio  basso  elevato (classificazione)  L'edificio ricade in area già vulnerata:  Si  No  Non so

SEZIONE 1.C - Posizione, apertura, livelli dell'edificio rispetto al fenomeno  
 A Edificio investito direttamente dal fenomeno  No, inv. apertura interessate dal fenomeno  Livelli dell'edificio interessati dal fenomeno  
 B Edificio non investito direttamente dal fenomeno  Livelli > +1  Livello 0  Livelli < -1  
 C Non identificato  Livello +1  Livello -1

Mappa dell'aggregato strutturale con identificazione dell'edificio (indicare la quota 0.00 m - piano campagna)

**SCHEDA AEDEI –  
 CENSIMENTO DEL DANNO ALLUVIONALE**

16 APRILE 2026



TEST DI INTERCONNESSIONE REGIONALE  
TRA LOMBARDIA E PIEMONTE

TRA CASALE MONFERRATO (AL) E CANDIA LOMELLINA (PV)

A BREVE ANALOGA ATTIVITA' CON EMILIA  
ROMAGNA NELLA ZONA DI VILLANOVA SULL'ARDA

PER INTERVENTO OPERATIVO CONGIUNTO IL 26 GIUGNO