

TOP 03. Sentiero della civetta

↔ 3,1 km

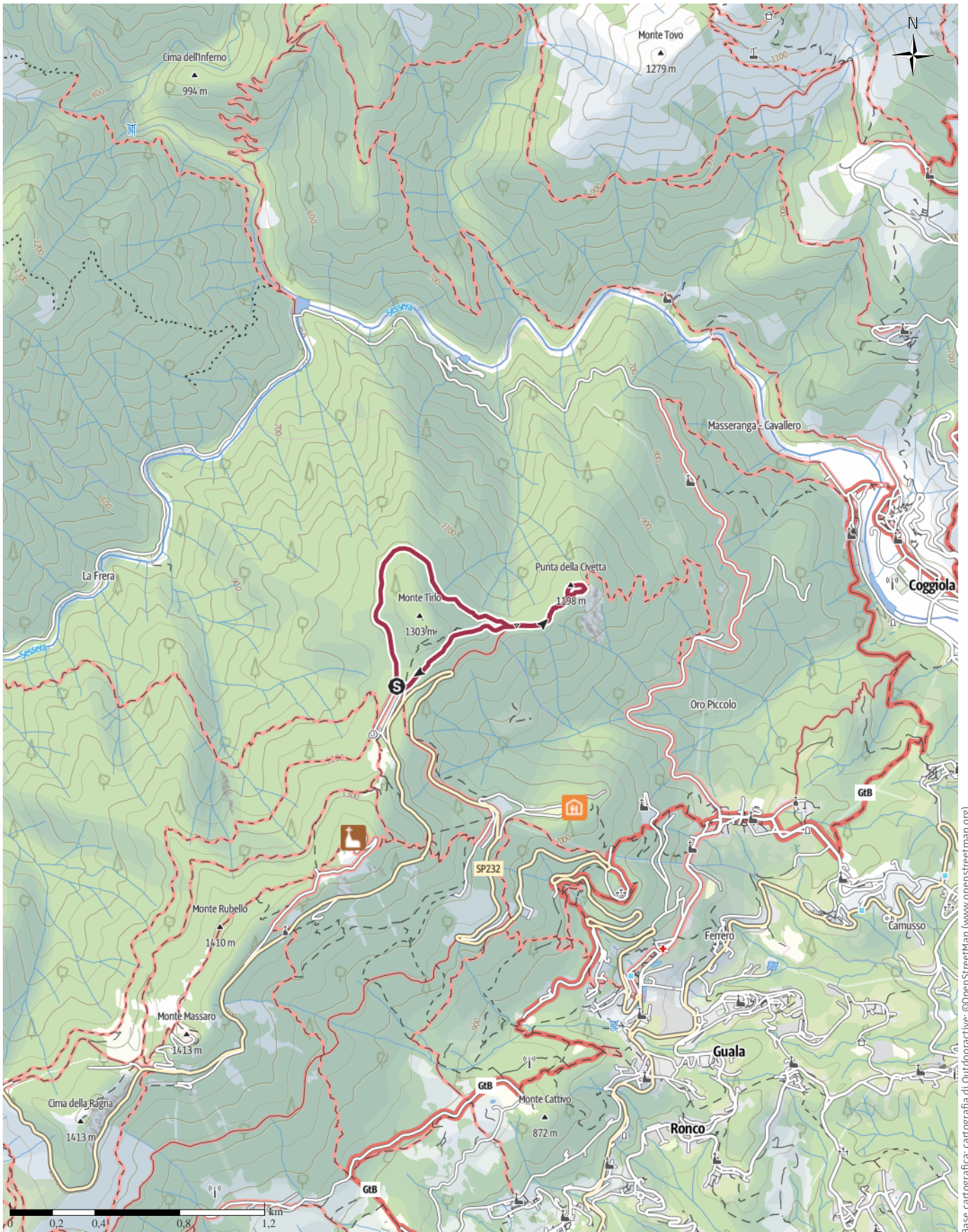
🕒 1:10 h

▲ 140 m

▼ 140 m

Difficoltà

-

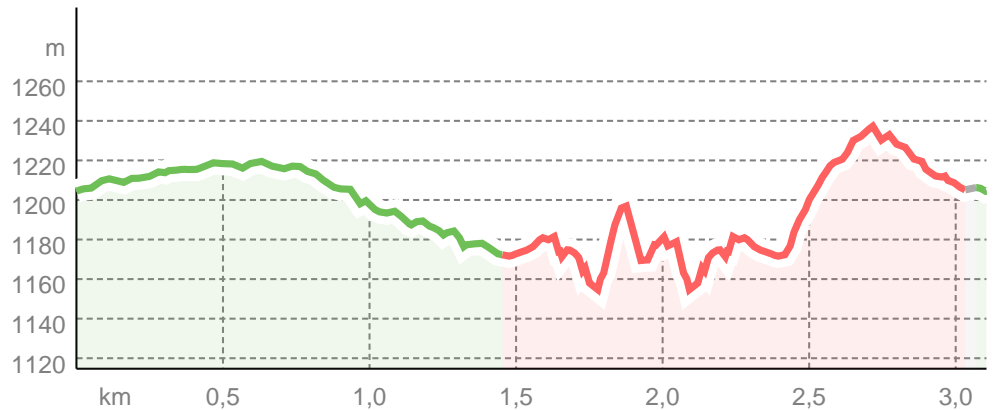


Base cartografica: cartografia di Outdooractive; ©OpenStreetMap (www.openstreetmap.org)

Tipo di strada

Sentiero naturalistico	1,5 km
Sentiero	1,6 km
Sconosciuto	0 km

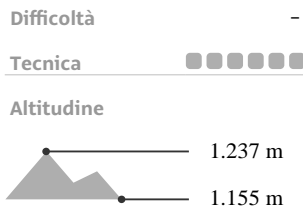
Profilo altimetrico



Dati del percorso

Escursione

Distanza	↔	3,1 km
Durata	🕒	1:10 h
Salita	⬆️	140 m
Discesa	⬇️	140 m



Periodo consigliato

GEN	FEB	MAR
APR	MAG	GIU
LUG	AGO	SET
OTT	NOV	DIC

Valutazioni

Autori

Emozione	●●●●●
Paesaggio	●●●●●

Altri dati

Proprietà

Panoramico	Flora
Fauna	

Classificazione

🔄 Percorso ad anello



Publicato da
Oasi Zegna

Via Guglielmo Marconi, 23
13835 Valdilana
BI

Telefono +39 340 198 9593
Fax

info@oasizegna.com
<https://www.oasizegna.com/it/>



Oasi Zegna

Ultimo aggiornamento: 10.03.2025

Un giro ad anello in un bosco di conifere con la possibilità di incontrare la fauna selvatica.

Compie il periplo del monte Tirlo ed è attrezzato come percorso fitness, con ampie vedute su Coggiola e sulla Valle Sessera. E' facile farsi prendere dai rumori del bosco che diventano sempre più intensi. Brevi deviazioni conducono sulle vette del monte Civetta e del monte Tirlo, dove si possono osservare alcune trincee, con tutta probabilità resti delle fortificazioni costruite per contrastare le scorrerie dei dolciniani.

I nostri sentieri sono aperti a tutti; se desiderate però un'escursione guidata potete contattare una guida

naturalistica scrivendo a overalp@overalp.com oppure visitare il nostro sito alla [sezione eventi](#), per conoscere il calendario delle nostre attività.

Consiglio dell'autore

Nelle vicinanze si può andare a visitare il Santuario di San Bernardo.

Attrezzatura

Zaino, scarponcini da montagna, riserva d'acqua, bastoncini da trekking.

Direzioni da seguire

Punto di partenza

Bocchetta di Stavello

Coordinate:

DD: 45.683938, 8.143209

DMS: 45°41'02.2"N 8°08'35.6"E

UTM: 32T 433279 5059288

w3w: ///ripidi.anatre.melograno

Punto di arrivo

Bocchetta di Stavello

Direzioni da seguire

Segnavia Oasi Zegna.

Come arrivare

Come arrivare

In macchina, in bici o a piedi seguendo le indicazioni stradali Oasi Zegna - Panoramica Zegna.

Dove parcheggiare

Parcheggio alla Bocchetta di Stavello.

Punti di interesse



Suggerimenti dell'autore

Santuario

1 IL SANTUARIO DI SAN BERNARDO

Trivero

+39 340 198 9593

info@oasizegna.com

Pubblicato da: Oasi Zegna

Strada Panoramica Zegna Località
Caulera (BI)

+39 346.8791629 +39 389.9909471

hostariacaulera@gmail.com

Pubblicato da: Oasi Zegna



Ristorante di montagna

2 HOSTARIA CAULERA