

**Interreg
Europe**



Co-funded by
the European Union

UrbanCOOP

STATO DI AVANZAMENTO DELLE STRATEGIE URBANE D'AREA

PRESENTAZIONE DELLE BUONE PRATICHE

COMUNE DI GIVOLETTO

SUA n. 9 Ciriacese

Sindaco: Avv.to Azzurra Mulatero

10-12-19 Febbraio 2026 |
CHIVASSO- ORBASSANO-BUSCA



Cofinanziato
dall'Unione europea



REGIONE
PIEMONTE

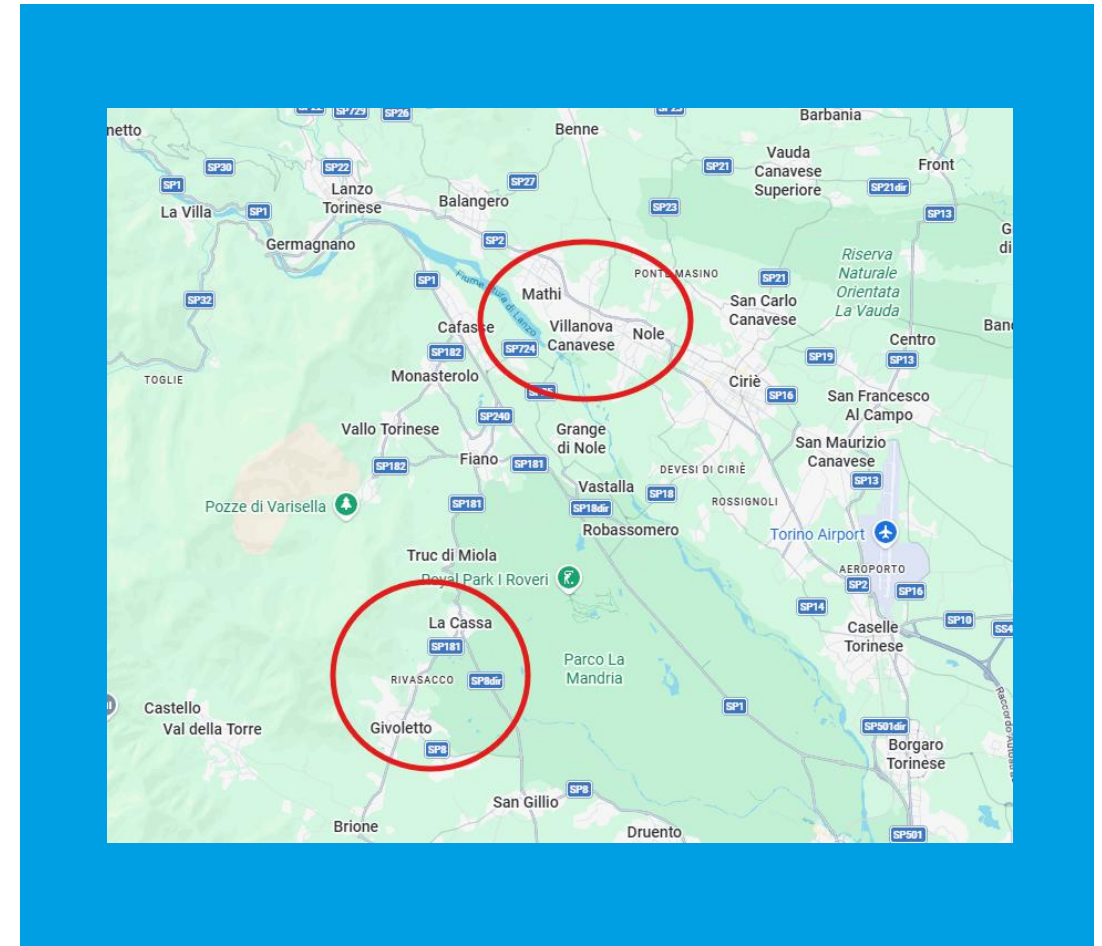
PR FESR 2021-2027 – V.5I.1

SUA Ciriacese

Scheda d'intervento 3 – CICLABILITA' PEDEMONTANA

L'aggregazione ha unito in convenzione i Comuni di Givoletto (capofila), La Cassa, Mathi, Grosso e Villanova Canavese (a loro volta convenzionati in ragione del ridotto importo di progetto) ai sensi dell'art. 30 TUEL. L'obiettivo comune dei proponenti ricade nell'ambito MIGLIORAMENTO DELLA QUALITA' DELL' ARIA E MOBILITA' SOSTENIBILE, settore d'intervento INFRASTRUTTURE CICLISTICHE.

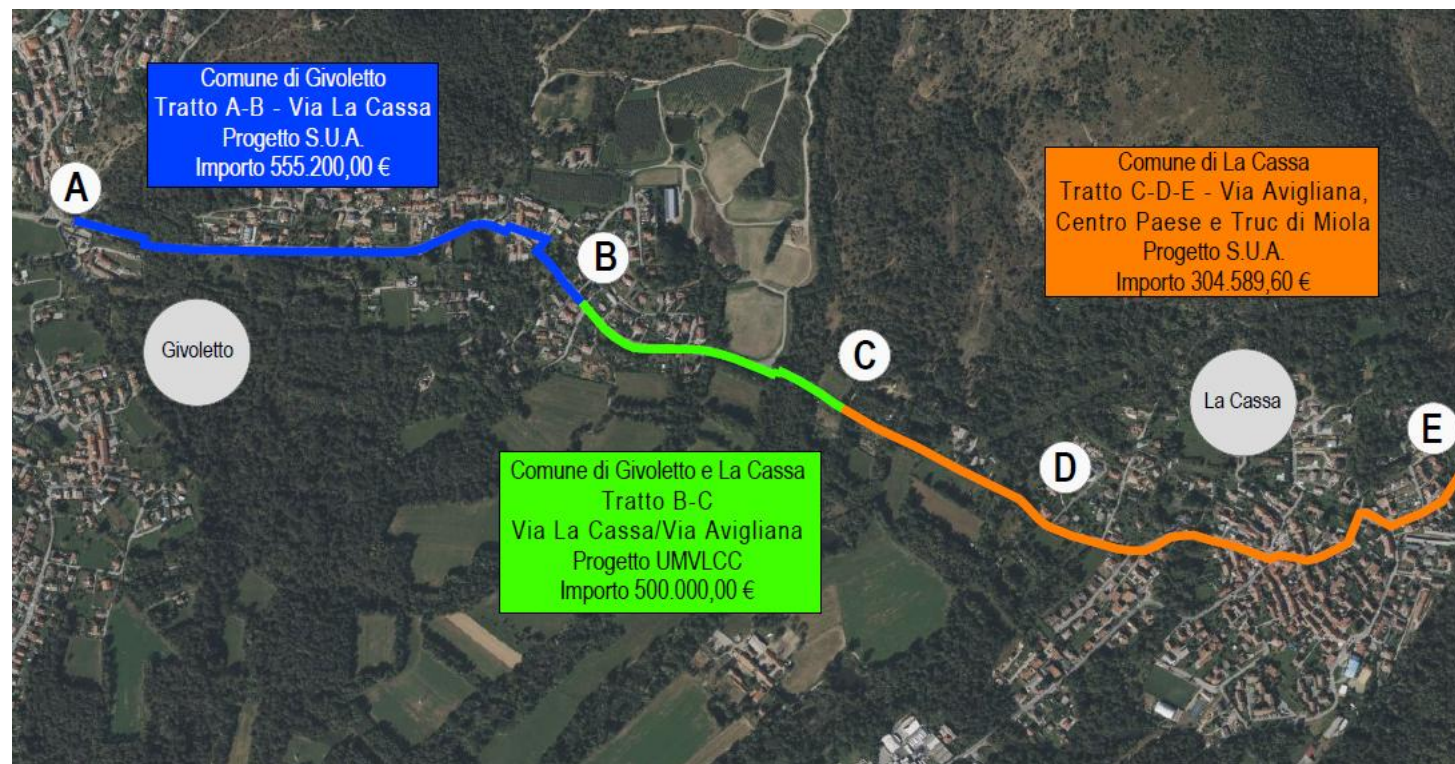
Gli interventi sono legati tra loro in quanto potenziano l'infrastrutturazione a supporto dei ciclisti lungo la ciclovia di interesse nazionale e regionale, «Via Pedemontana».



I Progetti:

Collegamento ciclopedonale tra **Givoletto** e **La Cassa** lungo la SP 181 in tratti di centro abitato e fuori centro abitato.

Criticità: viabilità di competenza di Città Metropolitana di Torino, con sezione ristretta, andamento su versante, intersezioni con il reticolo idrografico minore e tratti urbanizzati.



**SPESA
COMPLESSIVA:
1.359.790 €**

I Progetti:

Il comune di **Mathi** implementa il tratto mathiese di ciclovia pedemontana per un tratto urbano di 3,18 Km, in parte su sede propria e in parte su strada condivisa, attraversando il territorio comunale sia nella parte industriale che quella commerciale, e interconnettendola con la stazione ferroviaria della Torino-Ceres e i comuni limitrofi di Villanova e Balangero

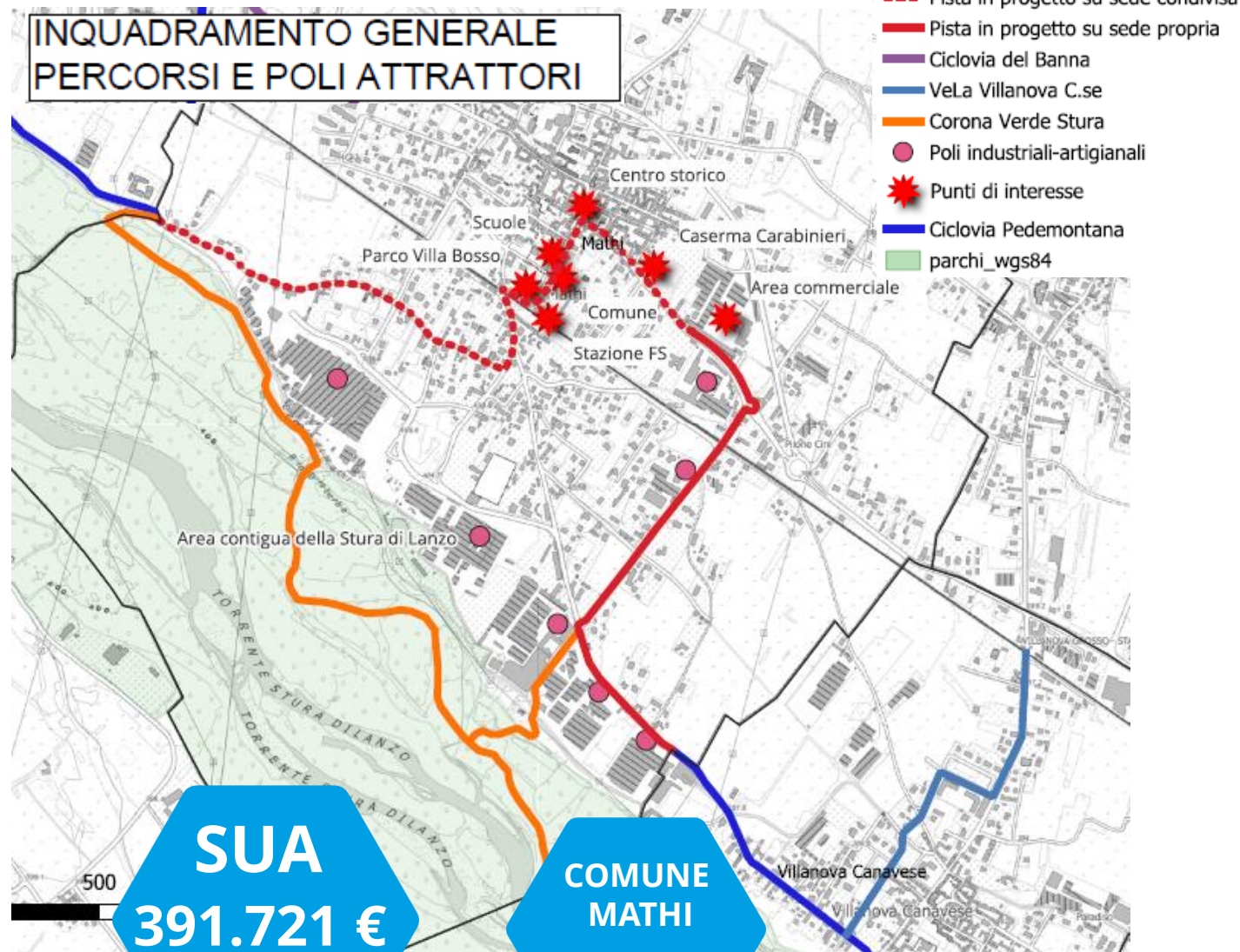


LUNGHEZZA
3,18 Km



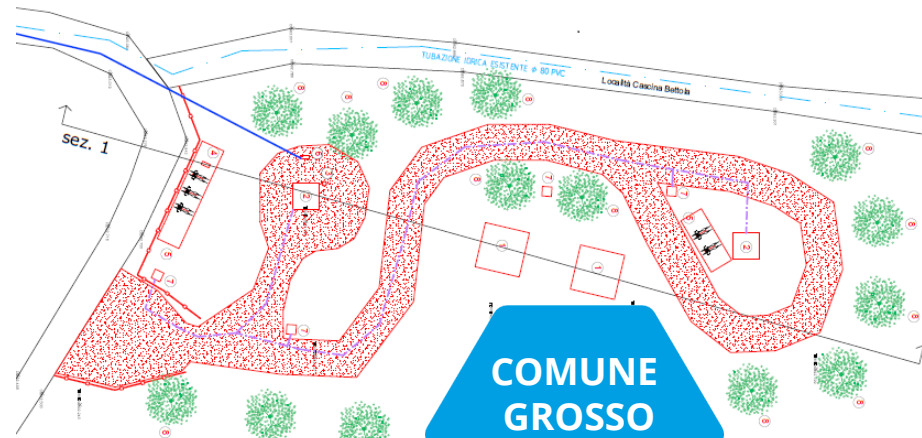
SUA
391.721 €

COMUNE
MATHI
44.239 €



I Progetti:

Il comune di **Grosso** in convenzione con il comune di **Villanova Canavese** in ragione dell'importo di progetto, realizzerà un'area attrezzata, lungo la ciclovía del Banna, dotata di camminamento su pavimentazione ecologica sul quale sono installati una serie di elementi a servizio dei fruitori mentre il comune di Villanova realizzerà un "bici grill" con funzione di ristoro, servizi informativi e assistenza al ciclista.



Area attrezzata

COMUNE
GROSSO
13.654 €

SUA
GROSSO
121.691 €

Bici Grill



COMUNE
VILLANOVA
CANAVESE
61.872 €

SUA
VILLANOVA
138.128 €

LEGENDA

- ① Dondolo stella
Ingombro 3.80 m x 3.80 m
 - ② Pensilina con sedute
Ingombro 2.20 m x 2.20 m
 - ③ Cestino porta rifiuti
Ingombro diametro 400 mm
 - ④ Colonnina di manutenzione e ricarica biciclette
 - ⑤ Archetti portabici a cavalletto
 - ⑥ Fontanella inclusiva
 - ⑦ Blocco di fondazione per palo per predisposizione illuminazione
 - ⑧ Messa a dimora di alberi con circonferenza del fusto compresa fra cm. 10 e cm. 12
- Tubazione idrica in progetto in PE 32 mm - L=115 m
- - - Tubazione idrica esistente
- - - Cavidotto in progetto

GRAZIE



**Interreg
Europe**



Co-funded by
the European Union

UrbanCOOP

The project ACRONYM is implemented in the framework of the Interreg Europe programme and co-financed by the European Union.

www.interregeurope.eu



