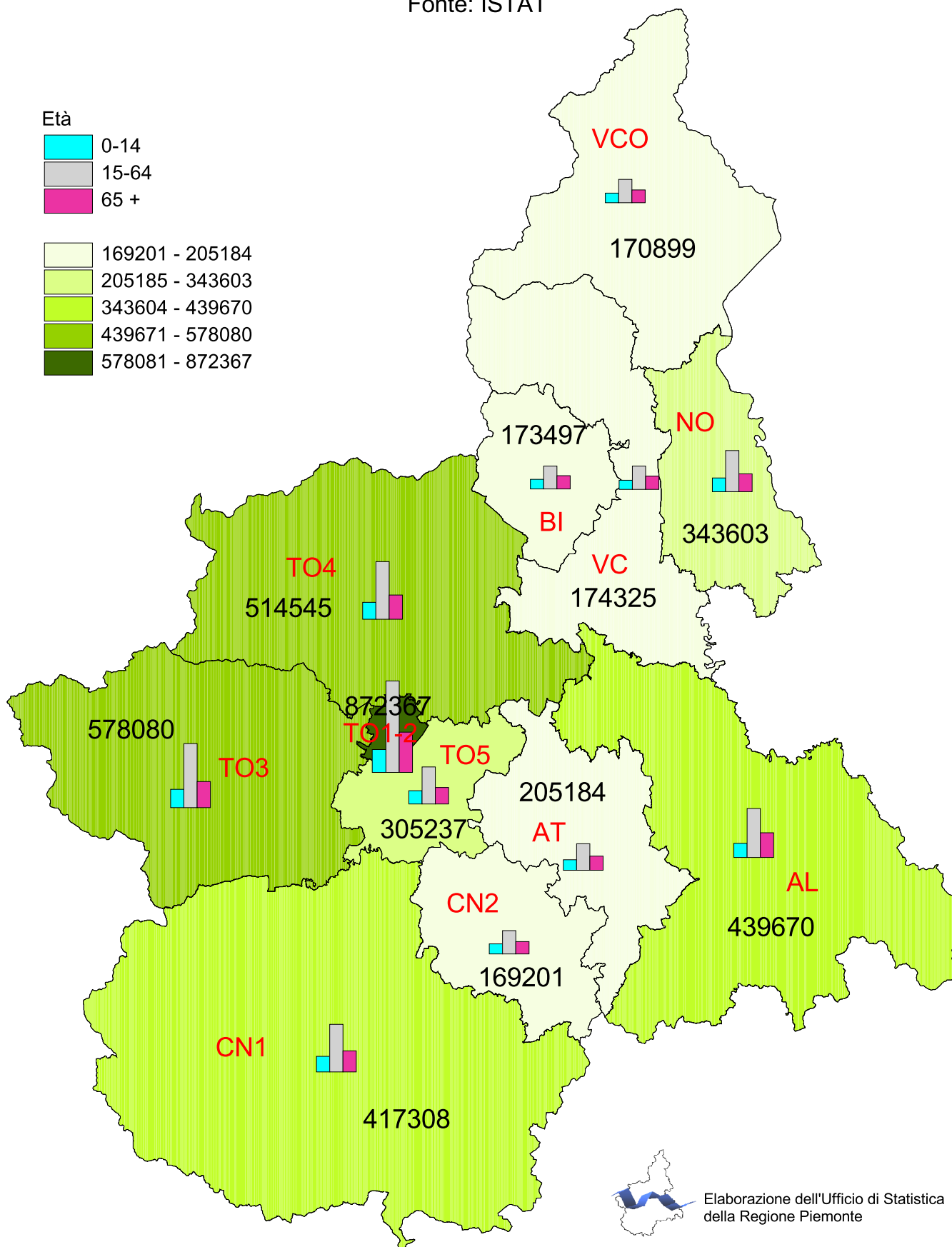


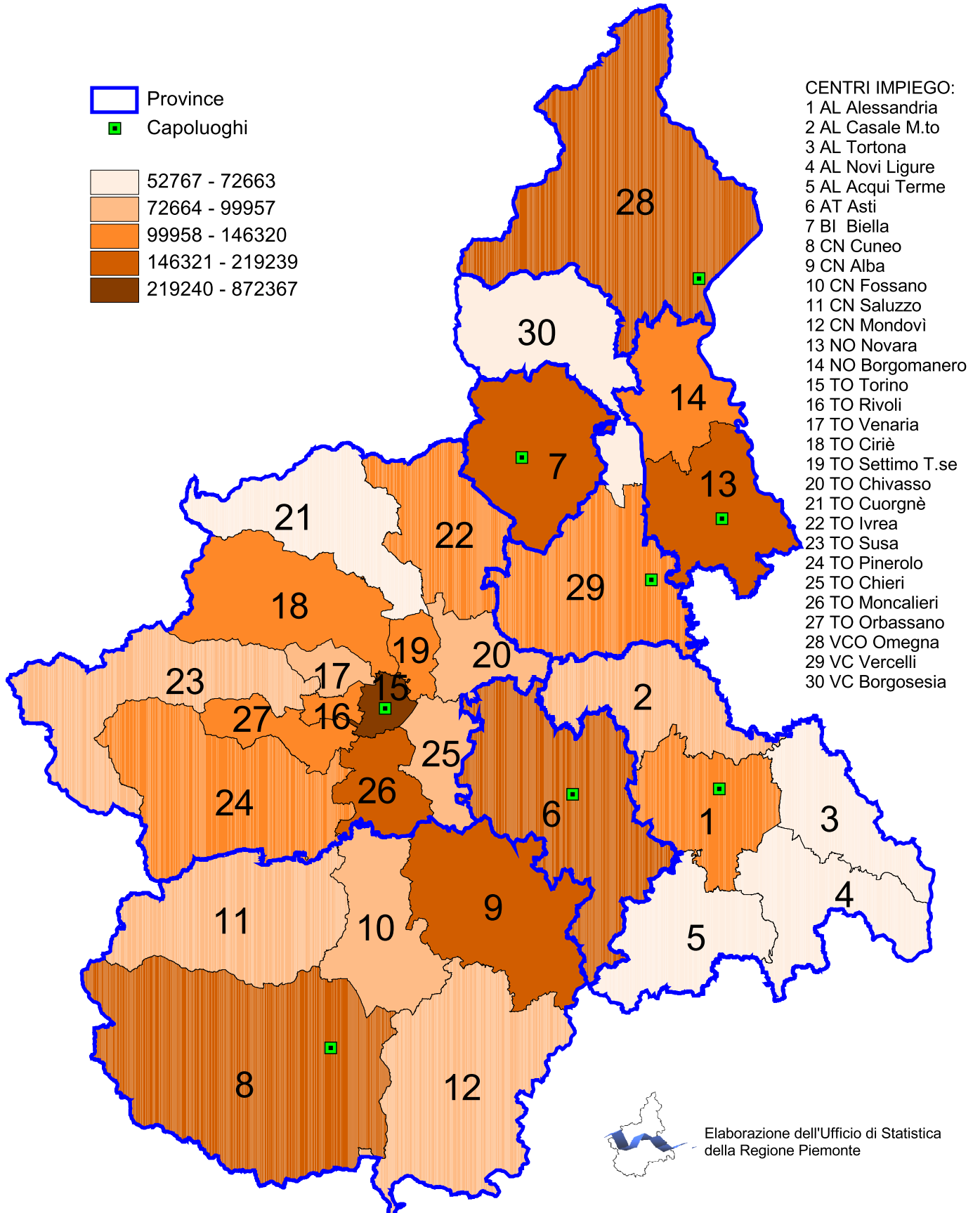
# 15° Censimento generale della popolazione e delle abitazioni 9 ottobre 2011

## Popolazione residente nelle ASL e per le classi d'età strutturali

Fonte: ISTAT



15° Censimento generale della popolazione e delle abitazioni  
 9 ottobre 2011  
 Popolazione residente nei Centri per l'impiego  
 Fonte: ISTAT

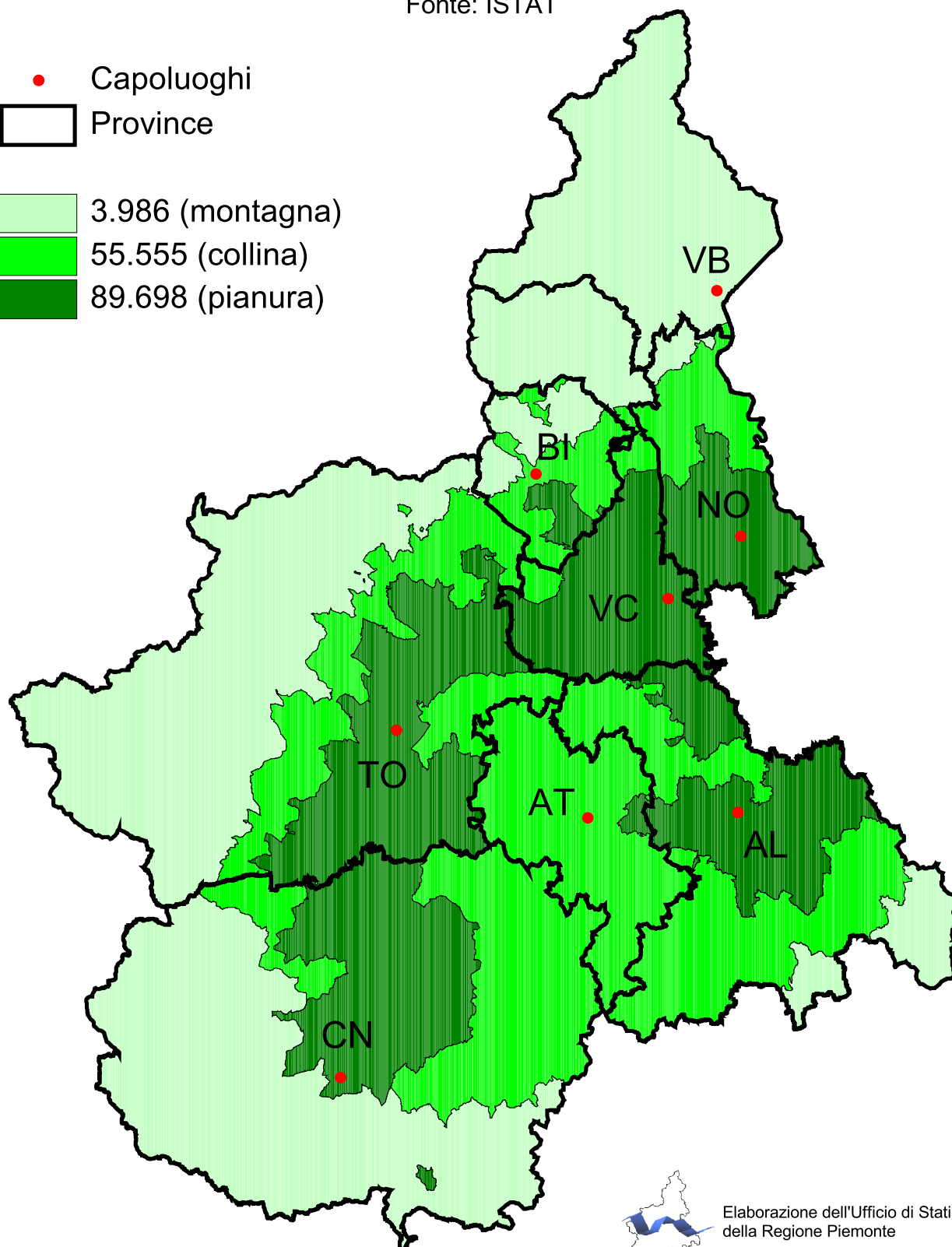
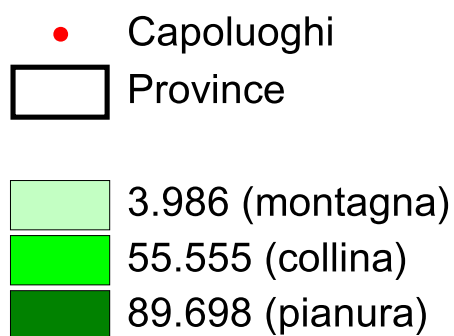


# 15° Censimento generale della popolazione e delle abitazioni 9 ottobre 2011

Confronto con il Censimento 2001 (Variazioni assolute)

Zone altimetriche Istat

Fonte: ISTAT

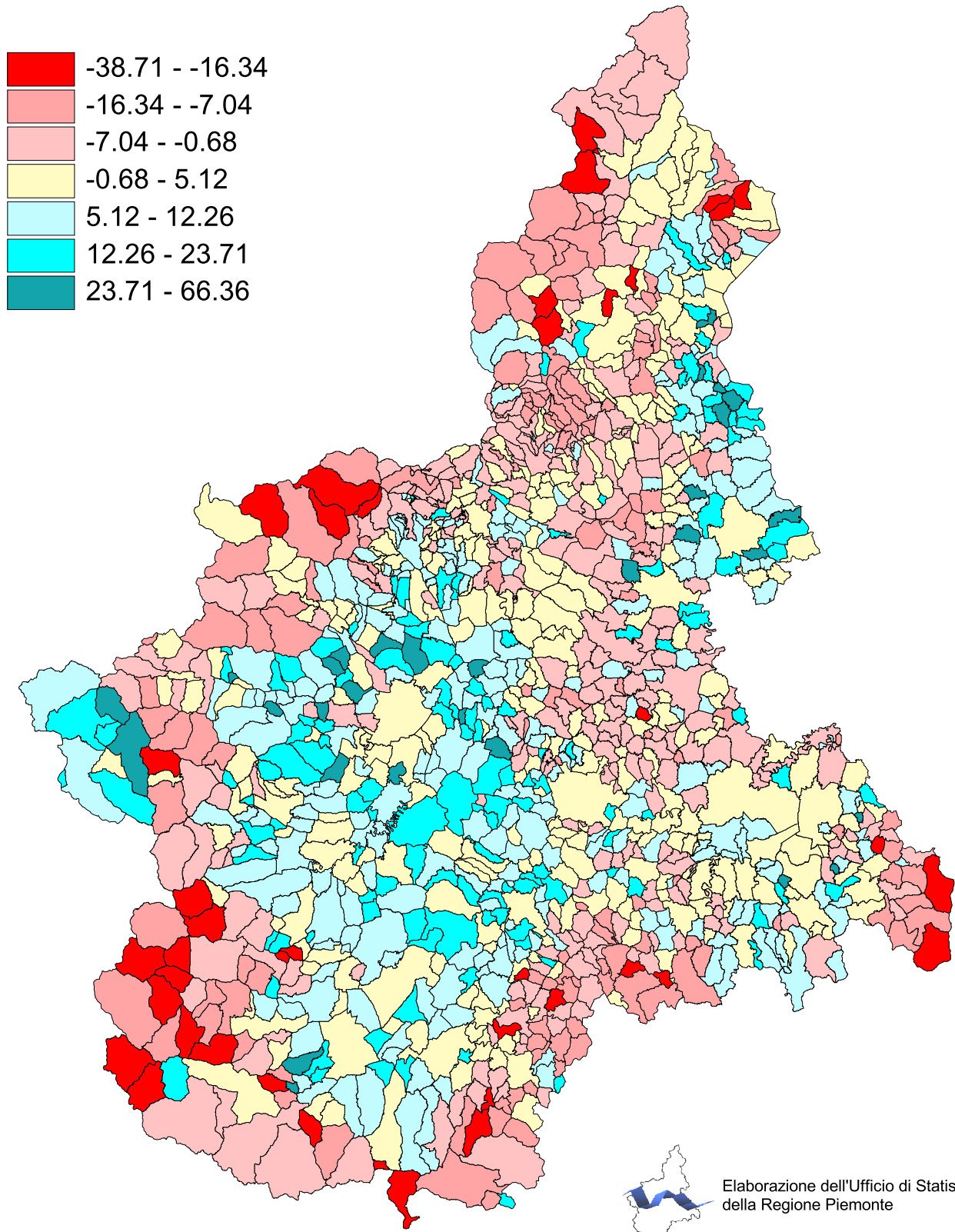


Elaborazione dell'Ufficio di Statistica  
della Regione Piemonte

# 15° Censimento generale della popolazione e delle abitazioni 9 ottobre 2011

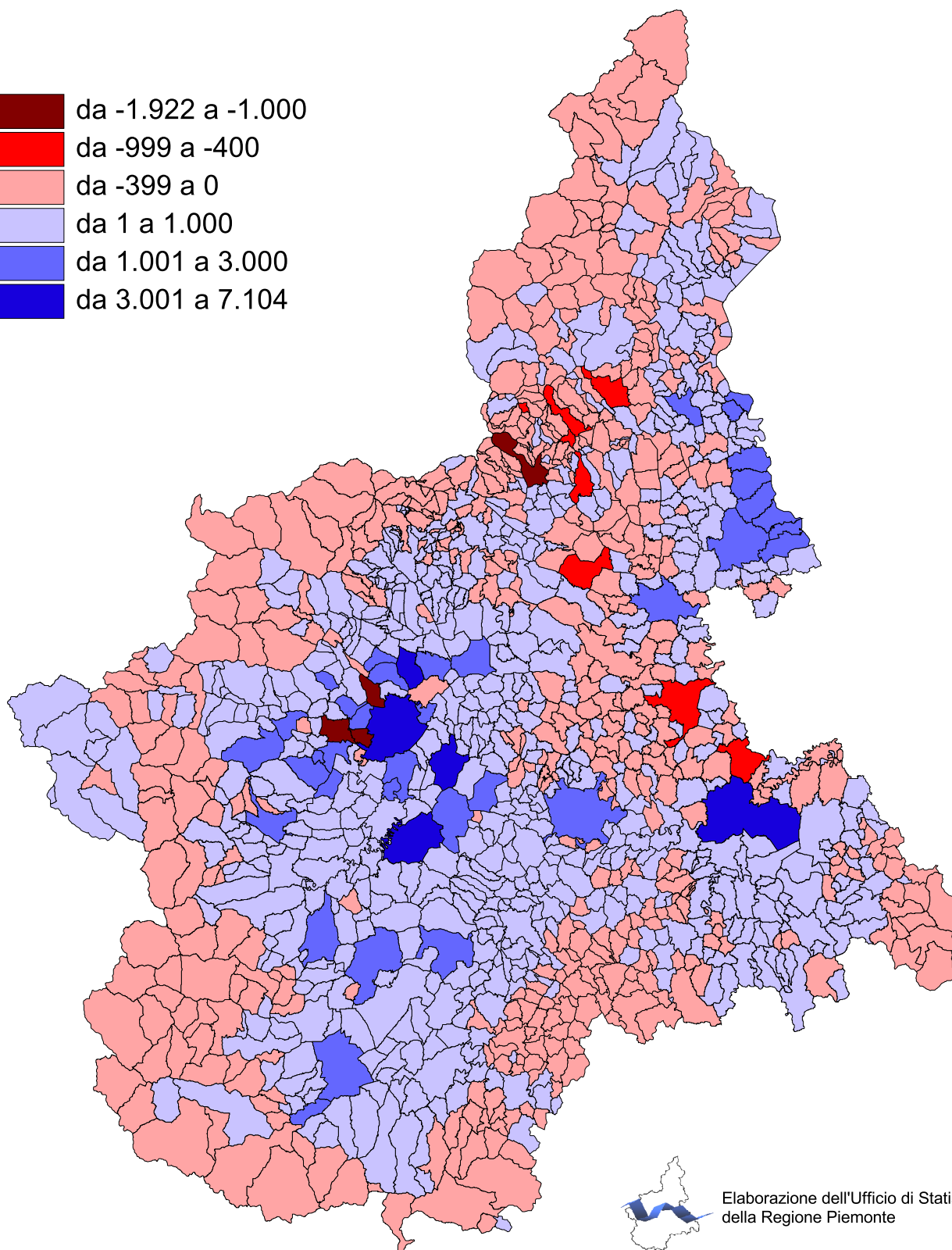
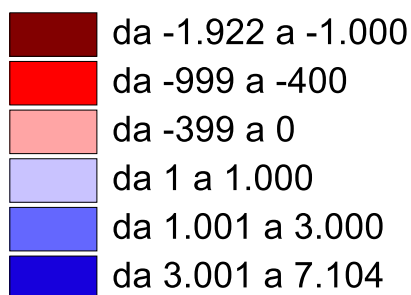
## Confronto con il Censimento 2001 (Variazioni %)

Fonte: ISTAT



# 15° Censimento generale della popolazione e delle abitazioni 9 ottobre 2011 Confronto con il Censimento 2001 (Variazioni assolute)

Fonte: ISTAT



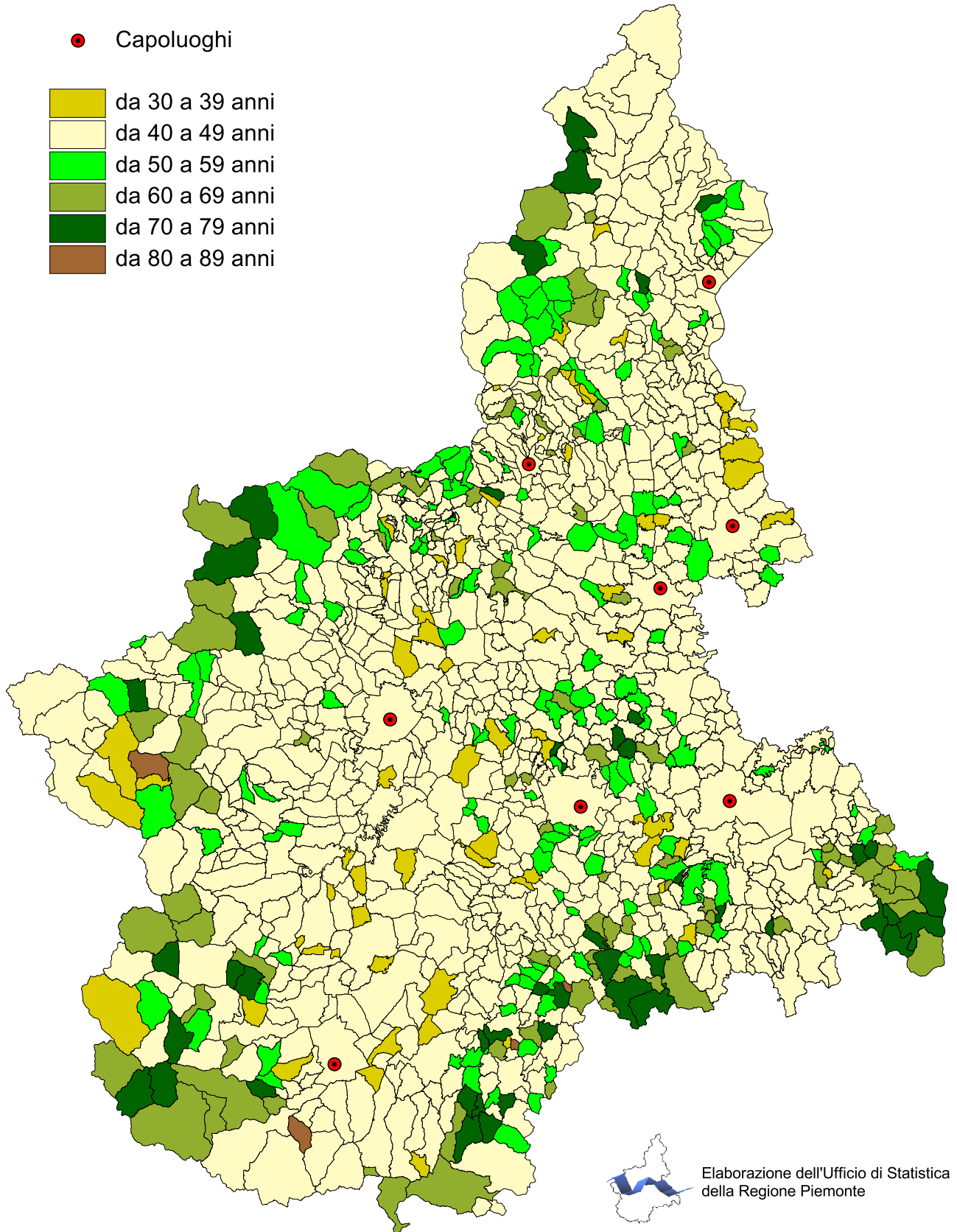
Elaborazione dell'Ufficio di Statistica  
della Regione Piemonte

# 15° Censimento generale della popolazione e delle abitazioni

9 ottobre 2011

## Le classi d'età più numerose nei comuni

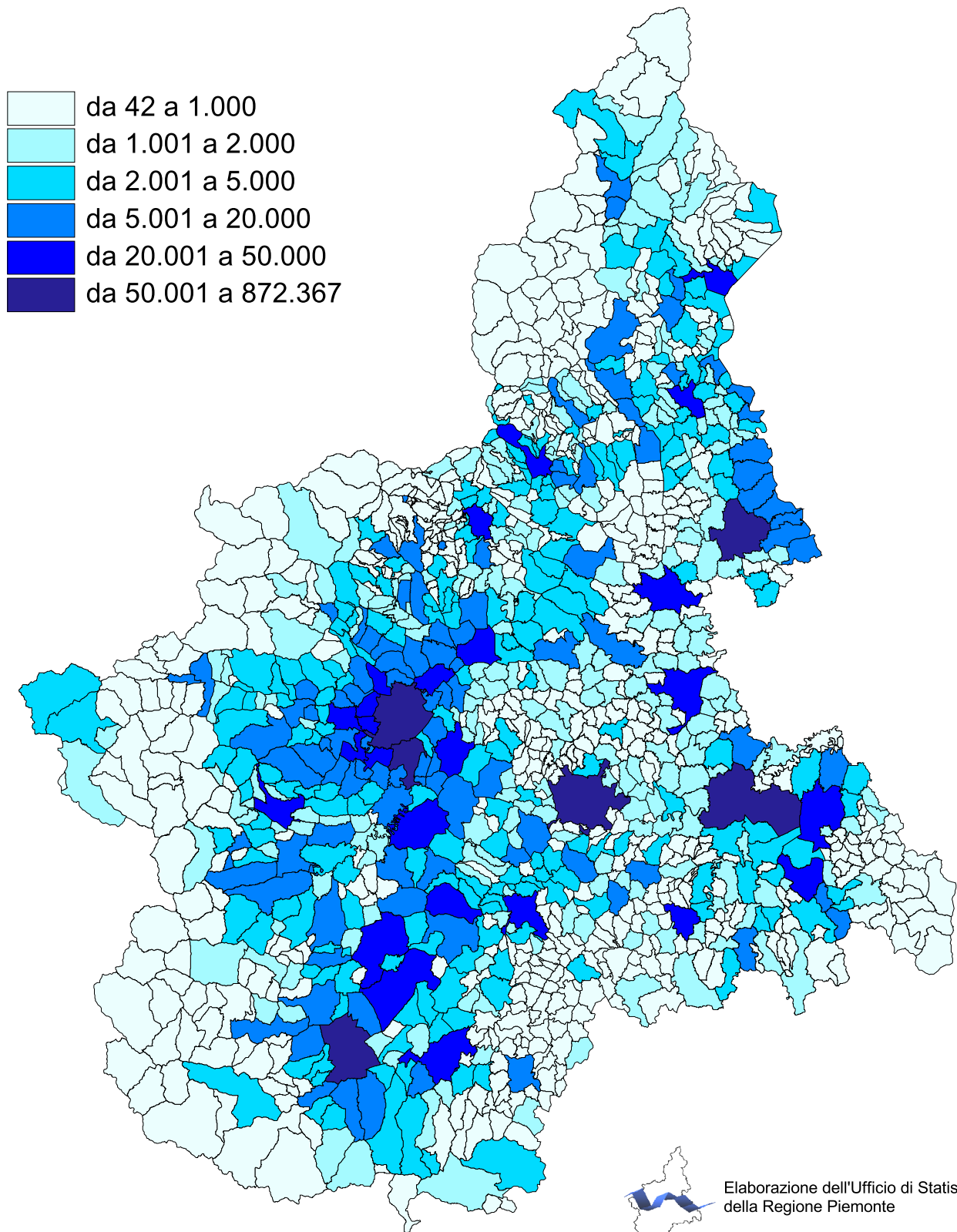
Fonte: ISTAT



# 15° Censimento generale della popolazione e delle abitazioni 9 ottobre 2011

## Ampiezza demografica dei comuni (N° abitanti)

Fonte: ISTAT



Elaborazione dell'Ufficio di Statistica  
della Regione Piemonte

# 15° Censimento generale della popolazione e delle abitazioni 9 ottobre 2011

## Le classi d'età più numerose nei comuni

Fonte: ISTAT

