


**SCHEDA ILLUSTRATIVA INTERVENTI DI MANUTENZIONE CON ASPORTAZIONE**  
**D.G.R. n.4-2929 del 5 marzo 2021**

<b>DESCRIZIONE INTERVENTO</b>	
LOCALIZZAZIONE INTERVENTO: Bagnasco, a monte del ponte sulla SS 490	
PROVINCIA	CN
COMUNE	Bagnasco
LOCALITA'	San Sebastiano
CORSO D'ACQUA	f. Tanaro

<b>INQUADRAMENTO TERRITORIALE</b>	
<i>Inserire foto aerea o corografia (BDTRE)</i>	

<b>DOCUMENTAZIONE FOTOGRAFICA</b>	
 <p><i>Inserire foto 1</i></p>	 <p><i>Eventuale foto 2</i></p>

<b>STIMA DI MASSIMA VOLUMETRIA DA ASPORTARE</b>
Mc: 10.000
<b>EVENTUALE STIMA DI MASSIMA MOVIMENTAZIONE/RIPASCIMENTO: mc</b>

**SCHEDA ILLUSTRATIVA INTERVENTI DI MANUTENZIONE CON ASPORTAZIONE**  
**D.G.R. n.4-2929 del 5 marzo 2021**

**DESCRIZIONE INTERVENTO**

Lavori di manutenzione idraulica con asportazione materiale litoide nel tratto d'alveo del f. Tanaro presso il Concentrico (a monte Ponte Barjols) in comune di Garessio (CN)

**LOCALIZZAZIONE INTERVENTO**

PROVINCIA	CUNEO
COMUNE	GARESSIO
LOCALITA'	CONCENTRICO
CORSO D'ACQUA	TANARO

**INQUADRAMENTO TERRITORIALE**



**DOCUMENTAZIONE FOTOGRAFICA**



**STIMA DI MASSIMA VOLUMETRIA DA ASPORTARE**

Mc: 10.000

**SCHEDA ILLUSTRATIVA INTERVENTI DI MANUTENZIONE CON ASPORTAZIONE**  
**D.G.R. n.4-2929 del 5 marzo 2021**

**DESCRIZIONE INTERVENTO**

Lavori di manutenzione idraulica con asportazione e movimentazione materiale litoide nel tratto d'alveo del fiume Tanaro presso il cimitero di frazione Trappa in comune di Garessio (CN)

**LOCALIZZAZIONE INTERVENTO**

PROVINCIA	CUNEO
COMUNE	GARESSIO
LOCALITA'	FRAZIONE TRAPPA
CORSO D'ACQUA	TANARO

**INQUADRAMENTO TERRITORIALE**



**DOCUMENTAZIONE FOTOGRAFICA**



**STIMA DI MASSIMA VOLUMETRIA DA ASPORTARE**

Mc: 8.000

**EVENTUALE STIMA DI MASSIMA MOVIMENTAZIONE/RIPASCIMENTO:**      mc 8.000



SCHEDA ILLUSTRATIVA INTERVENTI DI MANUTENZIONE CON ASPORTAZIONE  
D.G.R. n.4-2929 del 5 marzo 2021

**DESCRIZIONE INTERVENTO**

*Inserire titolo intervento di manutenzione idraulica*

LOCALIZZAZIONE INTERVENTO: Lisio, loc. a monte della confluenza con il rio Uvi

PROVINCIA	Cn
COMUNE	Lisio
LOCALITA'	a monte della confluenza con il rio Uvi
CORSO D'ACQUA	T. Mongia

**INQUADRAMENTO TERRITORIALE**

*Inserire foto aerea o corografia  
(BDTRE)*



**DOCUMENTAZIONE FOTOGRAFICA**



**STIMA DI MASSIMA VOLUMETRIA DA ASPORTARE**

Mc: 600 mc (materiale accumulato in sponda idrografica dx, a seguito dell'alluvione 2-3 ottobre 2020)

**EVENTUALE STIMA DI MASSIMA MOVIMENTAZIONE/RIPASCIMENTO:** 0 mc

**SCHEDA ILLUSTRATIVA INTERVENTI DI MANUTENZIONE CON ASPORTAZIONE**  
 D.G.R. n.4-2929 del 5 marzo 2021

**DESCRIZIONE INTERVENTO**

Lavori di manutenzione idraulica con asportazione materiale litoide nel tratto d'alveo del torrente Colla presso il ponte di Via Rovere nel comune di Margarita (CN)

**LOCALIZZAZIONE INTERVENTO**

PROVINCIA	CUNEO
COMUNE	MARGARITA
LOCALITA'	STRADA COMUNALE VIA ROVERE
CORSO D'ACQUA	COLLA

**INQUADRAMENTO TERRITORIALE**



**DOCUMENTAZIONE FOTOGRAFICA**



**STIMA DI MASSIMA VOLUMETRIA DA ASPORTARE**

Mc: 1.000

**SCHEDA ILLUSTRATIVA INTERVENTI DI MANUTENZIONE CON ASPORTAZIONE**  
**D.G.R. n.4-2929 del 5 marzo 2021**

**DESCRIZIONE INTERVENTO**

Lavori di manutenzione idraulica con asportazione e movimentazione materiale litoide nel tratto d'alveo del torrente Armella a monte del Concentrico in comune di Ormea (CN)

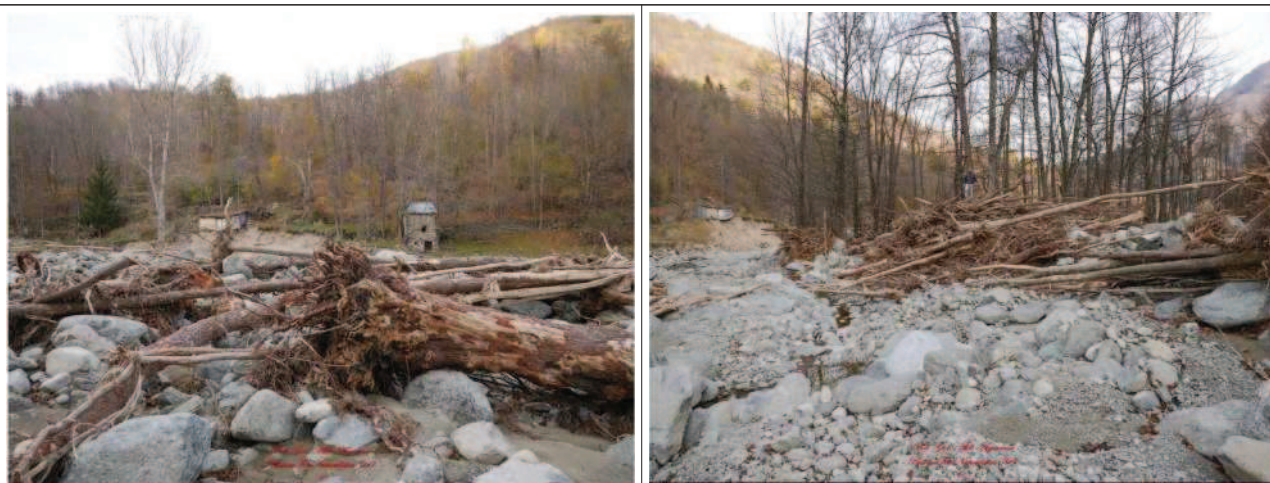
**LOCALIZZAZIONE INTERVENTO**

PROVINCIA	CUNEO
COMUNE	ORMEA
LOCALITA'	CONCENTRICO
CORSO D'ACQUA	ARMELLA

**INQUADRAMENTO TERRITORIALE**



**DOCUMENTAZIONE FOTOGRAFICA**



**STIMA DI MASSIMA VOLUMETRIA DA ASPORTARE**

Mc: 10.000

**STIMA DI MASSIMA MOVIMENTAZIONE/RIPASCIMENTO:**

**SCHEDA ILLUSTRATIVA INTERVENTI DI MANUTENZIONE CON ASPORTAZIONE**  
**D.G.R. n.4-2929 del 5 marzo 2021**

**DESCRIZIONE INTERVENTO**

Lavori di manutenzione idraulica con asportazione materiale litoide nel tratto d'alveo del f. Tanaro presso il ponte San Pietro in comune di Ormea (CN)

**LOCALIZZAZIONE INTERVENTO**

PROVINCIA	CUNEO
COMUNE	ORMEA
LOCALITA'	PONTE SAN PIETRO
CORSO D'ACQUA	TANARO

**INQUADRAMENTO TERRITORIALE**



**DOCUMENTAZIONE FOTOGRAFICA**



**STIMA DI MASSIMA VOLUMETRIA DA ASPORTARE**

Mc: 10.000

SCHEDA ILLUSTRATIVA INTERVENTI DI MANUTENZIONE CON ASPORTAZIONE  
 D.G.R. n.4-2929 del 5 marzo 2021

### DESCRIZIONE INTERVENTO

LAVORI DI RIPRISTINO OFFICIOSITA' SEZIONI DI DEFLUSSO TORRENTE CASOTTO MEDIANTE ASPORTAZIONE DI MATERIALE LITOIDE NEL COMUNE DI PAMPARATO IN LOCALITA' FRERA

### LOCALIZZAZIONE INTERVENTO

PROVINCIA	CUNEO
COMUNE	PAMPARATO
LOCALITA'	FRERA
CORSO D'ACQUA	CASOTTO

### INQUADRAMENTO TERRITORIALE



### DOCUMENTAZIONE FOTOGRAFICA



### STIMA DI MASSIMA VOLUMETRIA DA ASPORTARE

M<sup>3</sup>: 10.000



SCHEDA ILLUSTRATIVA INTERVENTI DI MANUTENZIONE CON ASPORTAZIONE  
D.G.R. n.4-2929 del 5 marzo 2021

<b>DESCRIZIONE INTERVENTO</b>	
LAVORI DI RIPRISTINO OFFICIOSITA' SEZIONI DI DEFLUSSO TORRENTE CASOTTO MEDIANTE ASPORTAZIONE DI MATERIALE LITOIDE NEL COMUNE DI PAMPARATO IN LOC. <b>PONTE GIAMBOI</b>	
<b>LOCALIZZAZIONE INTERVENTO</b>	
PROVINCIA	CUNEO
COMUNE	PAMPARATO
LOCALITA'	PONTE GIAMBOI
CORSO D'ACQUA	CASOTTO

<b>INQUADRAMENTO TERRITORIALE</b>


<b>DOCUMENTAZIONE FOTOGRAFICA</b>	
	

<b>STIMA DI MASSIMA VOLUMETRIA DA ASPORTARE</b>
M <sup>3</sup> : 10.000

**SCHEDA ILLUSTRATIVA INTERVENTI DI MANUTENZIONE CON ASPORTAZIONE**  
 D.G.R. n.4-2929 del 5 marzo 2021

<b>DESCRIZIONE INTERVENTO</b>	
Lavori di manutenzione idraulica con asportazione e movimentazione in sinistra idrografica di materiale litoide nel tratto d'alveo del torrente Gesso in località "Ponte Cialombard", a monte del manufatto, in comune di Valdieri (CN)	
<b>LOCALIZZAZIONE INTERVENTO</b>	
PROVINCIA	CUNEO
COMUNE	VALDIERI
LOCALITA'	PONTE CIALOMBARD
CORSO D'ACQUA	TORRENTE GESSO

<b>INQUADRAMENTO TERRITORIALE</b>


<b>DOCUMENTAZIONE FOTOGRAFICA</b>	
	

<b>STIMA DI MASSIMA VOLUMETRIA DA ASPORTARE</b>	mc: 2.000
<b>STIMA DI MASSIMA MOVIMENTAZIONE/RIPASCIMENTO:</b>	mc: 500

SCHEDA ILLUSTRATIVA INTERVENTI DI MANUTENZIONE CON ASPORTAZIONE  
D.G.R. n.4-2929 del 5 marzo 2021

**DESCRIZIONE INTERVENTO**

Lavori di manutenzione idraulica con asportazione e movimentazione in sinistra idrografica di materiale litoide nel tratto d'alveo del torrente Gesso in località "Ponte Rosso", a valle del manufatto presso la confluenza con il torrente Gesso di Entracque, in comune di Valdieri (CN)

**LOCALIZZAZIONE INTERVENTO**

PROVINCIA	CUNEO
COMUNE	VALDIERI
LOCALITA'	PONTE ROSSO
CORSO D'ACQUA	TORRENTE GESSO

**INQUADRAMENTO TERRITORIALE**



**DOCUMENTAZIONE FOTOGRAFICA**






**STIMA DI MASSIMA VOLUMETRIA DA ASPORTARE** mc: 5.000

**STIMA DI MASSIMA MOVIMENTAZIONE/RIPASCIMENTO:** mc 1.500

SCHEDA ILLUSTRATIVA INTERVENTI DI MANUTENZIONE CON ASPORTAZIONE  
 D.G.R. n.4-2929 del 5 marzo 2021

<b>DESCRIZIONE INTERVENTO</b>	
LOCALIZZAZIONE INTERVENTO: Vicoforte, t. Corsaglia, loc. Moline	
PROVINCIA	Cn
COMUNE	Vicoforte
LOCALITA'	loc. Moline
CORSO D'ACQUA	t. Corsaglia

<b>INQUADRAMENTO TERRITORIALE</b>	
	<p><i>Inserire foto aerea o corografia (BDTRE)</i></p>

<b>DOCUMENTAZIONE FOTOGRAFICA</b>	
 <p><i>Inserire foto 1</i></p>	<p><i>Eventuale foto 2</i></p> 

<b>STIMA DI MASSIMA VOLUMETRIA DA ASPORTARE</b>
Mc: 10.000
<b>EVENTUALE STIMA DI MASSIMA MOVIMENTAZIONE/RIPASCIMENTO:</b> mc