

SCHEDA ILLUSTRATIVA INTERVENTI DI MANUTENZIONE CON ASPORTAZIONE  
D.G.R. n.4-2929 del 5 marzo 2021

**DESCRIZIONE INTERVENTO**

**Interventi di manutenzione idraulica con ricalibratura del torrente Borbera a monte del ponte della S.P. 140 in Comune di Borghetto di Borbera (AL) e Vignole Borbera (AL)**

**LOCALIZZAZIONE INTERVENTO**

PROVINCIA	ALESSANDRIA
COMUNE	BORGHETTO DI BORBERA – VIGNOLE BORBERA
LOCALITA'	A MONTE PONTE S.P.140
CORSO D'ACQUA	TORRENTE BORBERA

**INQUADRAMENTO TERRITORIALE**



*Fonte Immagine Google Maps – scala 1:10.000*

**DOCUMENTAZIONE FOTOGRAFICA**



**STIMA DI MASSIMA VOLUMETRIA DA ASPORTARE**


m<sup>3</sup>: 10.000

**STIMA DI MASSIMA MOVIMENTAZIONE/RIPASCIMENTO**

m<sup>3</sup>: 6.000

SCHEDA ILLUSTRATIVA INTERVENTI DI MANUTENZIONE CON ASPORTAZIONE  
D.G.R. n.4-2929 del 5 marzo 2021

<b>DESCRIZIONE INTERVENTO</b>	
<b>Interventi di manutenzione idraulica con ricalibratura del torrente Borbera in corrispondenza della confluenza del torrente Cravaglia in Comune di Borghetto di Borbera (AL) e Vignole Borbera (AL)</b>	
<b>LOCALIZZAZIONE INTERVENTO</b>	
PROVINCIA	ALESSANDRIA
COMUNE	BORGHETTO DI BORBERA – VIGNOLE BORBERA
LOCALITA'	CONFLUENZA CRAVAGLIA
CORSO D'ACQUA	TORRENTE BORBERA

<b>INQUADRAMENTO TERRITORIALE</b>
 <p><i>Fonte Immagine Google Maps – scala 1:10.000</i></p>

<b>DOCUMENTAZIONE FOTOGRAFICA</b>


<b>STIMA DI MASSIMA VOLUMETRIA DA ASPORTARE</b>
m <sup>3</sup> : 10.000
<b>STIMA DI MASSIMA MOVIMENTAZIONE/RIPASCIMENTO</b>
m <sup>3</sup> : 4.000

SCHEDA ILLUSTRATIVA INTERVENTI DI MANUTENZIONE CON ASPORTAZIONE  
D.G.R. n.4-2929 del 5 marzo 2021

**DESCRIZIONE INTERVENTO**

**Interventi di manutenzione idraulica con ricalibratura del torrente Borbera in località Rosano in Comune di Cabella Ligure (AL)**

**LOCALIZZAZIONE INTERVENTO**

PROVINCIA	ALESSANDRIA
COMUNE	CABELLA LIGURE
LOCALITA'	A MONTE PONTE ROSANO
CORSO D'ACQUA	TORRENTE BORBERA

**INQUADRAMENTO TERRITORIALE**



*Fonte Immagine Google Maps – scala 1:10.000*

**DOCUMENTAZIONE FOTOGRAFICA**



**STIMA DI MASSIMA VOLUMETRIA DA ASPORTARE**

m<sup>3</sup>: 10.000

**STIMA DI MASSIMA MOVIMENTAZIONE/RIPASCIMENTO**

m<sup>3</sup>: 2.000

SCHEDA ILLUSTRATIVA INTERVENTI DI MANUTENZIONE CON ASPORTAZIONE  
D.G.R. n.4-2929 del 5 marzo 2021

**DESCRIZIONE INTERVENTO**

**Interventi di manutenzione idraulica con ricalibratura del torrente Borbera in corrispondenza dell'abitato di Cabella Ligure (AL)**

**LOCALIZZAZIONE INTERVENTO**

PROVINCIA	ALESSANDRIA
COMUNE	CABELLA LIGURE
LOCALITA'	CONCENTRICO
CORSO D'ACQUA	TORRENTE BORBERA

**INQUADRAMENTO TERRITORIALE**



*Fonte Immagine Google Maps – scala 1:10.000*

**DOCUMENTAZIONE FOTOGRAFICA**



**STIMA DI MASSIMA VOLUMETRIA DA ASPORTARE**

m<sup>3</sup>: 8.000

**STIMA DI MASSIMA MOVIMENTAZIONE/RIPASCIMENTO**

m<sup>3</sup>: 4.000

SCHEDA ILLUSTRATIVA INTERVENTI DI MANUTENZIONE CON ASPORTAZIONE  
D.G.R. n.4-2929 del 5 marzo 2021

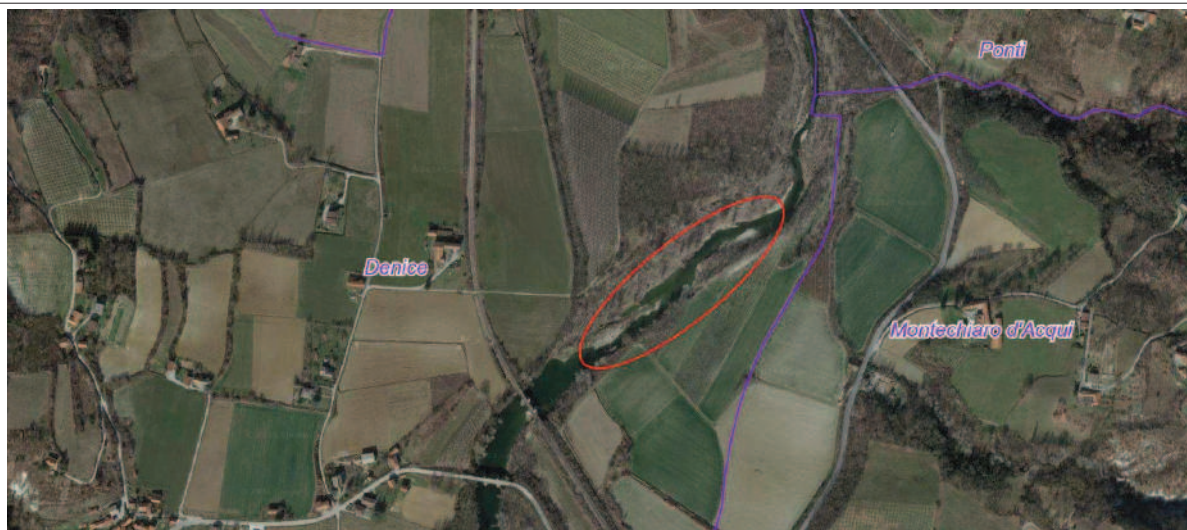
**DESCRIZIONE INTERVENTO**

**Interventi di manutenzione idraulica con ricalibratura del fiume Bormida di Spigno a valle del ponte della FF.SS. in Comune di Denice (AL)**

**LOCALIZZAZIONE INTERVENTO**

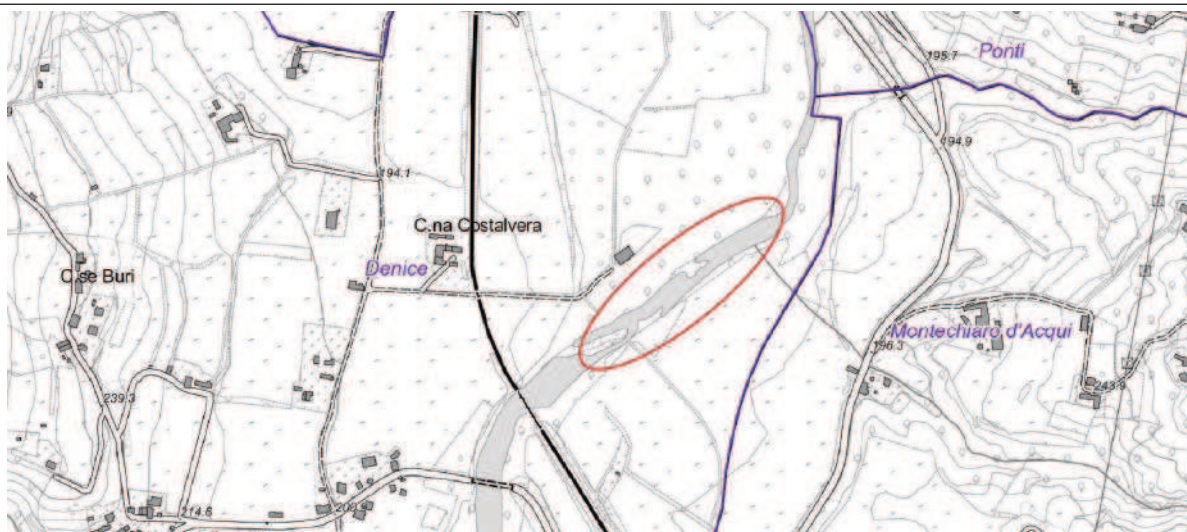
PROVINCIA	ALESSANDRIA
COMUNE	DENICE
LOCALITA'	A VALLE PONTE FF.SS.
CORSO D'ACQUA	FIUME BORMIDA DI SPIGNO

**INQUADRAMENTO TERRITORIALE**



Fonte Immagine Google Maps – scala 1:10.000

**INQUADRAMENTO BDRE**



**STIMA DI MASSIMA VOLUMETRIA DA ASPORTARE**

m<sup>3</sup>: 3.000

**STIMA DI MASSIMA MOVIMENTAZIONE/RIPASCIMENTO**

-

SCHEDA ILLUSTRATIVA INTERVENTI DI MANUTENZIONE CON ASPORTAZIONE  
D.G.R. n.4-2929 del 5 marzo 2021

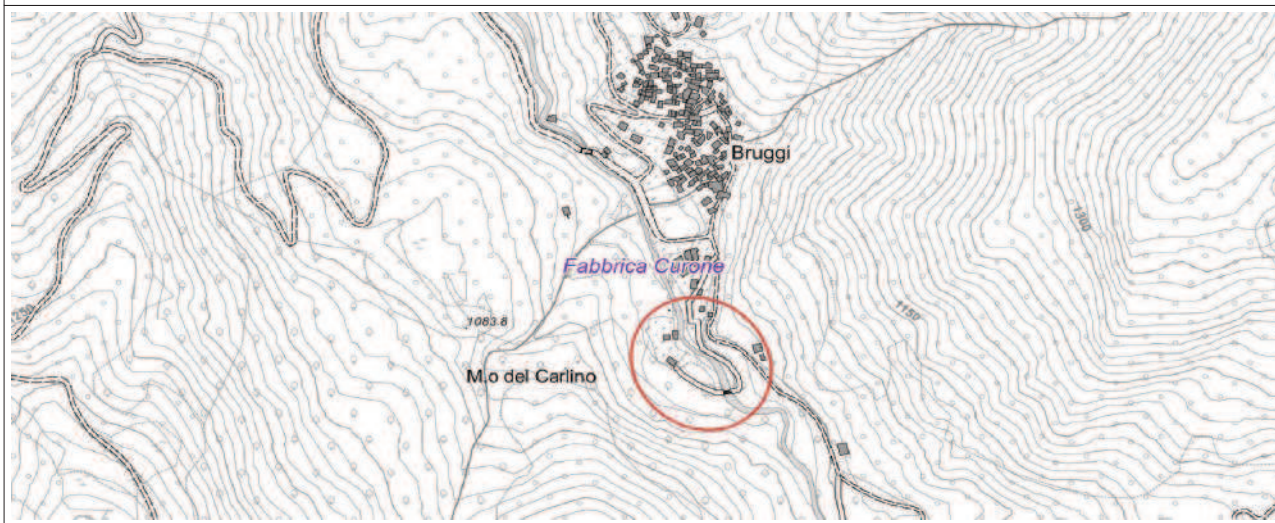
<b>DESCRIZIONE INTERVENTO</b>	
<b>Interventi di manutenzione idraulica con ricalibratura del torrente Curone localizzati in località Bruggi in Comune di Fabbrica Curone (AL)</b>	
<b>LOCALIZZAZIONE INTERVENTO</b>	
PROVINCIA	ALESSANDRIA
COMUNE	FABBRICA CURONE
LOCALITA'	BRUGGI
CORSO D'ACQUA	TORRENTE CURONE

**INQUADRAMENTO TERRITORIALE**



*Fonte Immagine Google Maps – scala 1:5.000*

**INQUADRAMENTO BDTRE**



**STIMA DI MASSIMA VOLUMETRIA DA ASPORTARE**


m<sup>3</sup>: 2.000


**STIMA DI MASSIMA MOVIMENTAZIONE/RIPASCIMENTO**

m<sup>3</sup>:1.000

SCHEDA ILLUSTRATIVA INTERVENTI DI MANUTENZIONE CON ASPORTAZIONE  
D.G.R. n.4-2929 del 5 marzo 2021

DESCRIZIONE INTERVENTO	
<b>Interventi di manutenzione idraulica con ricalibratura del torrente Lemme nel tratto in corrispondenza del ponte per loc. Cascina della Signora (Biutta) in Comune di Francavilla Bisio (AL)</b>	
LOCALIZZAZIONE INTERVENTO	
PROVINCIA	ALESSANDRIA
COMUNE	FRANCAVILLA BISIO
LOCALITA'	PONTE PER LOC. CASCINA DELLA SIGNORA (BIUTTA)
CORSO D'ACQUA	TORRENTE LEMME

INQUADRAMENTO TERRITORIALE
 <p align="center"><i>Fonte Immagine Google Maps – scala 1:10.000</i></p>

DOCUMENTAZIONE FOTOGRAFICA


STIMA DI MASSIMA VOLUMETRIA DA ASPORTARE
m <sup>3</sup> : 10.000
STIMA DI MASSIMA MOVIMENTAZIONE/RIPASCIMENTO
m <sup>3</sup> : 4.000

SCHEDA ILLUSTRATIVA INTERVENTI DI MANUTENZIONE CON ASPORTAZIONE  
D.G.R. n.4-2929 del 5 marzo 2021

<b>DESCRIZIONE INTERVENTO</b>	
<b>Interventi di manutenzione idraulica con ricalibratura del torrente Lemme nel tratto a monte dell'abitato di Gavi (AL)</b>	
<b>LOCALIZZAZIONE INTERVENTO</b>	
PROVINCIA	ALESSANDRIA
COMUNE	GAVI
LOCALITA'	a monte dell'abitato
CORSO D'ACQUA	TORRENTE LEMME

<b>INQUADRAMENTO TERRITORIALE</b>
 <p><i>Fonte Immagine Google Maps – scala 1:10.000</i></p>


<b>DOCUMENTAZIONE FOTOGRAFICA</b>



<b>STIMA DI MASSIMA VOLUMETRIA DA ASPORTARE</b>
m <sup>3</sup> : 10.000
<b>STIMA DI MASSIMA MOVIMENTAZIONE/RIPASCIMENTO</b>
m <sup>3</sup> : --



SCHEDA ILLUSTRATIVA INTERVENTI DI MANUTENZIONE CON ASPORTAZIONE  
D.G.R. n.4-2929 del 5 marzo 2021

<b>DESCRIZIONE INTERVENTO</b>	
<b>Interventi di manutenzione idraulica con ricalibratura del torrente Ardana a monte della confluenza nel torrente Lemme in Comune di Gavi (AL)</b>	
<b>LOCALIZZAZIONE INTERVENTO</b>	
PROVINCIA	ALESSANDRIA
COMUNE	GAVI
LOCALITA'	CONFLUENZA LEMME
CORSO D'ACQUA	TORRENTE ARDANA

<b>INQUADRAMENTO TERRITORIALE</b>
 <p><i>Fonte Immagine Google Maps – scala 1:10.000</i></p>

<b>DOCUMENTAZIONE FOTOGRAFICA</b>	
 <p><i>Vista dell'alveo T. Ardana da valle verso monte</i></p>	 <p><i>Vista dell'alveo T.Ardana da monte verso valle</i></p>

<b>STIMA DI MASSIMA VOLUMETRIA DA ASPORTARE</b>
m <sup>3</sup> : 10.000
<b>STIMA DI MASSIMA MOVIMENTAZIONE/RIPASCIMENTO</b>
m <sup>3</sup> : 4.000

SCHEDA ILLUSTRATIVA INTERVENTI DI MANUTENZIONE CON ASPORTAZIONE  
D.G.R. n.4-2929 del 5 marzo 2021

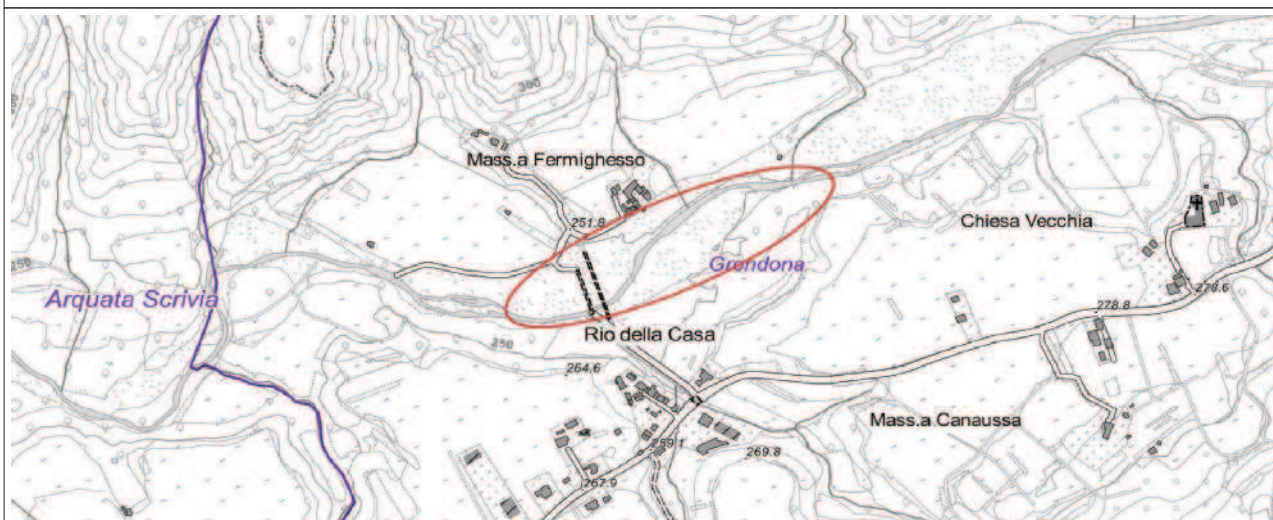
DESCRIZIONE INTERVENTO	
<b>Interventi di manutenzione idraulica con ricalibratura del torrente Spinti nel tratto in località Formighezzo in Comune di Grondona (AL)</b>	
LOCALIZZAZIONE INTERVENTO	
PROVINCIA	ALESSANDRIA
COMUNE	GRONDONA
LOCALITA'	FORMIGHEZZO
CORSO D'ACQUA	TORRENTE SPINTI

**INQUADRAMENTO TERRITORIALE**



Fonte Immagine Google Maps – scala 1:20.000

**INQUADRAMENTO BDTRE**



**STIMA DI MASSIMA VOLUMETRIA DA ASPORTARE**

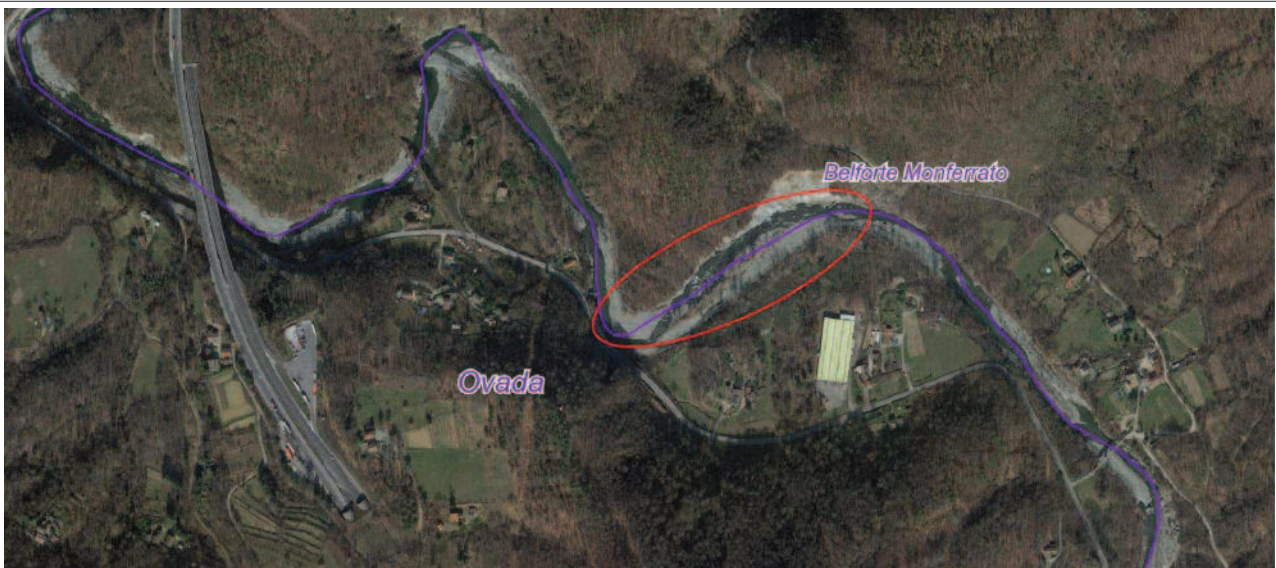
m<sup>3</sup>: 10.000

**STIMA DI MASSIMA MOVIMENTAZIONE/RIPASCIMENTO**

m<sup>3</sup>: 5.000

SCHEDA ILLUSTRATIVA INTERVENTI DI MANUTENZIONE CON ASPORTAZIONE  
D.G.R. n.4-2929 del 5 marzo 2021

<b>DESCRIZIONE INTERVENTO</b>	
<b>Interventi di manutenzione idraulica con ricalibratura del torrente Stura di Ovada localizzati in località Panicata nei Comuni di Ovada e Belforte Moferrato (AL)</b>	
<b>LOCALIZZAZIONE INTERVENTO</b>	
PROVINCIA	ALESSANDRIA
COMUNE	OVADA – BELFORTE MONFERRATO
LOCALITA'	PANICATA
CORSO D'ACQUA	TORRENTE STURA DI OVADA

<b>INQUADRAMENTO TERRITORIALE</b>
 <p><i>Fonte Immagine Google Maps – scala 1:10.000</i></p>

<b>DOCUMENTAZIONE FOTOGRAFICA</b>


<b>STIMA DI MASSIMA VOLUMETRIA DA ASPORTARE</b>
m <sup>3</sup> : 6.000
<b>STIMA DI MASSIMA MOVIMENTAZIONE/RIPASCIMENTO</b>
m <sup>3</sup> : --

SCHEDA ILLUSTRATIVA INTERVENTI DI MANUTENZIONE CON ASPORTAZIONE  
D.G.R. n.4-2929 del 5 marzo 2021

**DESCRIZIONE INTERVENTO**

**Interventi di manutenzione idraulica con ricalibratura del torrente Sisola localizzati in località Pagliaro Inferiore nel Comune di Rocchetta Ligure (AL)**

**LOCALIZZAZIONE INTERVENTO**

PROVINCIA	ALESSANDRIA
COMUNE	ROCCHETTA LIGURE
LOCALITA'	PAGLIARO INFERIORE
CORSO D'ACQUA	TORRENTE SISOLA

**INQUADRAMENTO TERRITORIALE**



*Fonte Immagine Google Maps – scala 1:10.000*

**DOCUMENTAZIONE FOTOGRAFICA**



**STIMA DI MASSIMA VOLUMETRIA DA ASPORTARE**

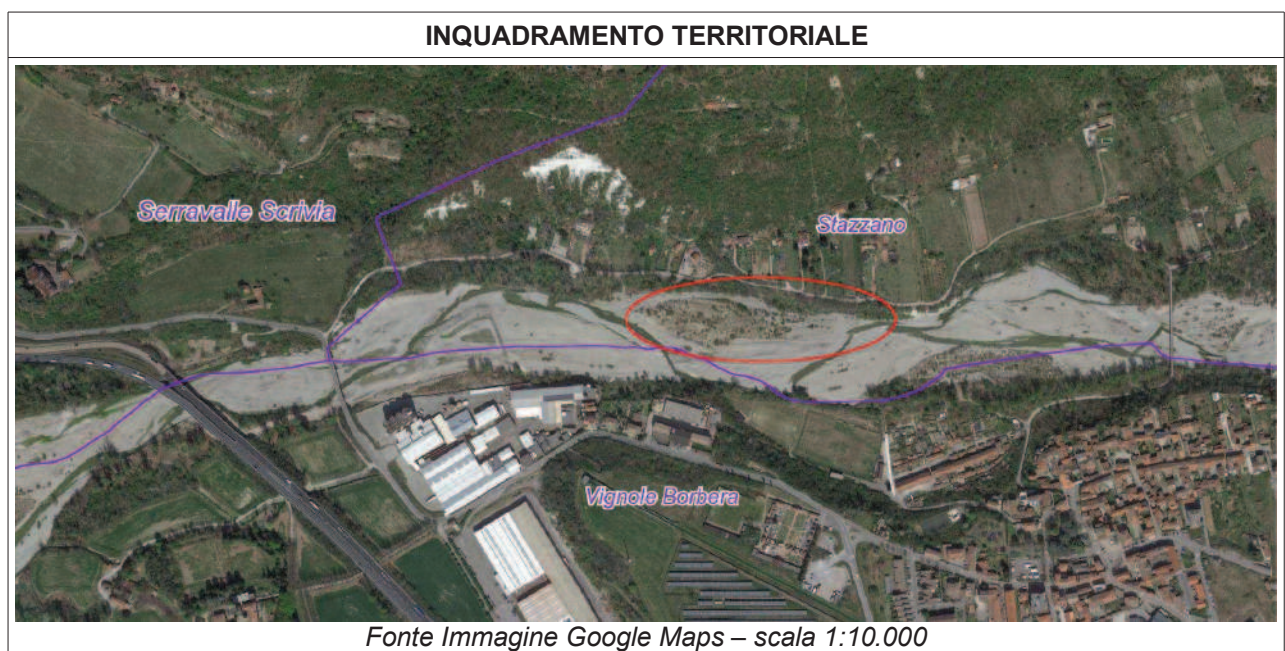
m<sup>3</sup>: 6.000

**STIMA DI MASSIMA MOVIMENTAZIONE/RIPASCIMENTO**

m<sup>3</sup>:

SCHEDA ILLUSTRATIVA INTERVENTI DI MANUTENZIONE CON ASPORTAZIONE  
D.G.R. n.4-2929 del 5 marzo 2021

<b>DESCRIZIONE INTERVENTO</b>	
<b>Interventi di manutenzione idraulica con ricalibratura del torrente Borbera in loc. Vallata Paradiso nel Comune di Stazzano (AL)</b>	
<b>LOCALIZZAZIONE INTERVENTO</b>	
PROVINCIA	ALESSANDRIA
COMUNE	STAZZANO
LOCALITA'	VALLATA PARADISO
CORSO D'ACQUA	TORRENTE BORBERA



<b>STIMA DI MASSIMA VOLUMETRIA DA ASPORTARE</b>
m <sup>3</sup> : 8.000
<b>STIMA DI MASSIMA MOVIMENTAZIONE/RIPASCIMENTO</b>
m <sup>3</sup> : 4.000