

SCHEDA ILLUSTRATIVA INTERVENTI DI MANUTENZIONE CON ASPORTAZIONE
D.G.R. n. 4-2929 del 5 marzo 2021

DESCRIZIONE INTERVENTO	
<i>Intervento di manutenzione straordinaria del letto della Dora Riparia in Comune di Avigliana in corrispondenza del ponte di Almese</i>	
LOCALIZZAZIONE INTERVENTO	
AIPO-TORINO	Tratto competenza
PROVINCIA	Torino
COMUNE	Avigliana
LOCALITÀ	Ponte di Almese - Avigliana
CORSO D'ACQUA	Fiume Dora Riparia
VINCOLI	NO



STIMA VOLUMETRIA DA ASPORTARE
7.000 m ³ – Riapertura di un ramo secondario
----- m ³ – In eventuale deroga alla Direttiva Sedimenti
----- m ³ – Necessità di movimentazione/ripascimento
LINK POSIZIONE/COORDINATE: E 45.090061° N 7.401227°

SCHEDA ILLUSTRATIVA INTERVENTI DI MANUTENZIONE CON ASPORTAZIONE
D.G.R. n. 4-2929 del 5 marzo 2021

DESCRIZIONE INTERVENTO	
<i>Intervento di manutenzione straordinaria del letto della Dora Riparia in Comune di Bussoleno</i>	
LOCALIZZAZIONE INTERVENTO	
AIPO-TORINO	Tratto competenza
PROVINCIA	Torino
COMUNE	Bussoleno
LOCALITÀ	Ponte in loc. Fabbrica da Fer
CORSO D'ACQUA	DORA RIPARIA
VINCOLI	NO



STIMA VOLUMETRIA DA ASPORTARE
5.000 m ³
---- m ³ – In eventuale deroga alla Direttiva Sedimenti
---- m ³ – Necessità di ripascimento
LINK POSIZIONE/COORDINATE: E 45.136259° N 7.134185°

SCHEDA ILLUSTRATIVA INTERVENTI DI MANUTENZIONE CON ASPORTAZIONE
D.G.R. n. 4-2929 del 5 marzo 2021

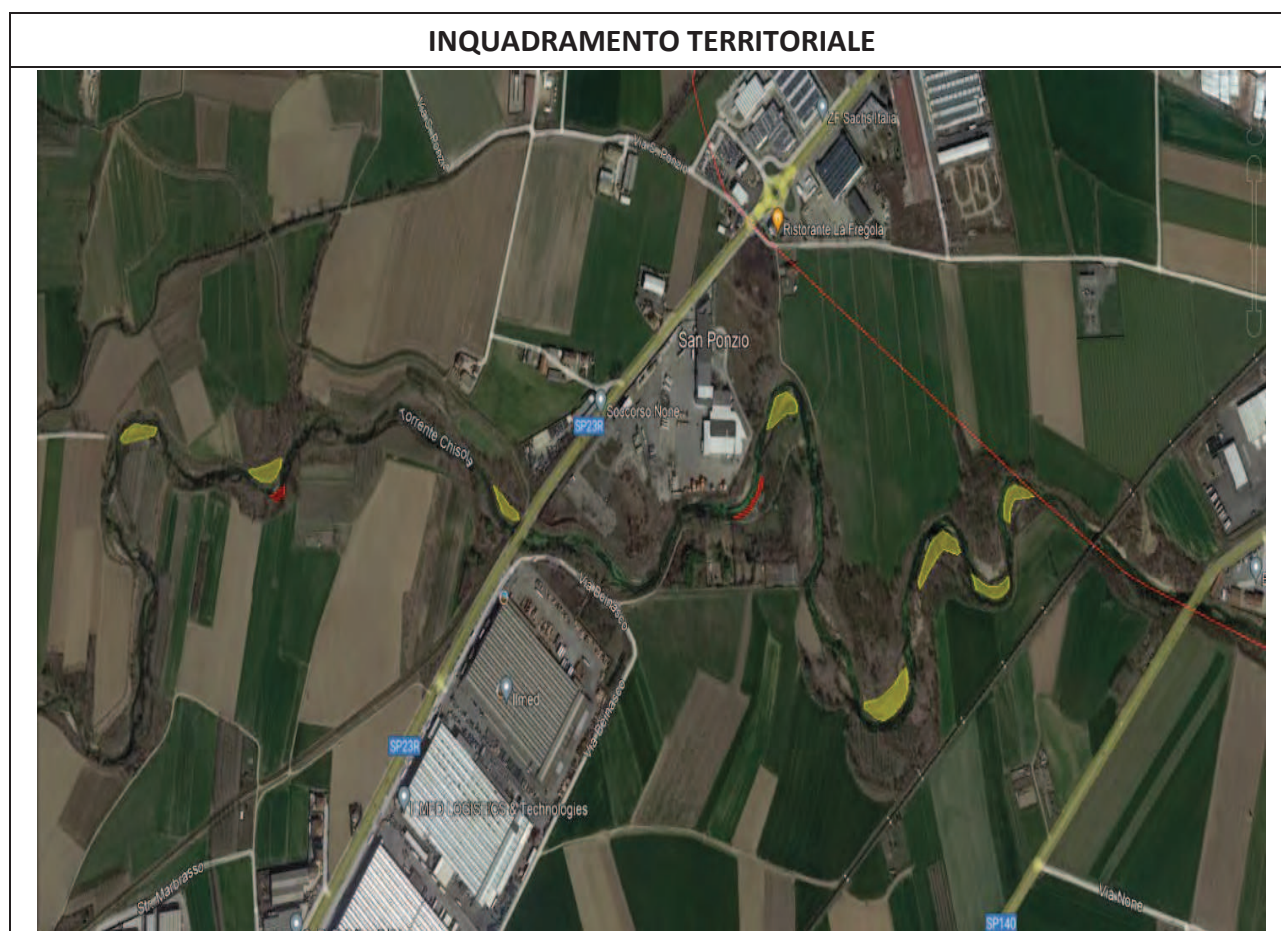
DESCRIZIONE INTERVENTO	
<i>Intervento di manutenzione straordinaria del letto del Torrente Chisola in Comune di Moncalieri, a monte ed a valle del Ponte della Barauda</i>	
LOCALIZZAZIONE INTERVENTO	
AIPO-TORINO	Tratto competenza
PROVINCIA	Torino
COMUNE	Moncalieri
LOCALITÀ	Barauda
CORSO D'ACQUA	TORRENTE CHISOLA
VINCOLI	Area contigua alla Fascia Fluviale del Po Piemontese



STIMA VOLUMETRIA DA ASPORTARE	
2.000 m ³	
---- m ³ – In eventuale deroga alla Direttiva Sedimenti	
---- m ³ – Necessità di ripascimento	
LINK POSIZIONE/COORDINATE: deposito a monte del ponte: E 44.977538°, 7.672478°; deposito a valle del ponte : E 44.977587°, 7.673629°	

SCHEDA ILLUSTRATIVA INTERVENTI DI MANUTENZIONE CON ASPORTAZIONE
D.G.R. n. 4-2929 del 5 marzo 2021

DESCRIZIONE INTERVENTO	
<i>Intervento di manutenzione straordinaria del letto del Torrente Chisola in Comune di None nel tratto a monte ed a valle del ponte della SP23</i>	
LOCALIZZAZIONE INTERVENTO	
AIPO-TORINO	Tratto competenza
PROVINCIA	Torino
COMUNE	None
LOCALITÀ	A monte ed a valle della SP23
CORSO D'ACQUA	TORRENTE CHISOLA
VINCOLI	NO



STIMA VOLUMETRIA DA ASPORTARE	
3.000 m ³	
----- m ³ – In eventuale deroga alla Direttiva Sedimenti	
3.000 m ³ – Necessità di ripascimento	
LINK POSIZIONE/COORDINATE: deposito estremo a monte del ponte: E 44.951113°, N 7.539826°; deposito estremo a valle del ponte: E 44.950137°, N 7.561883°	

SCHEDA ILLUSTRATIVA INTERVENTI DI MANUTENZIONE CON ASPORTAZIONE

D.G.R. n. 4-2929 del 5 marzo 2021

DESCRIZIONE INTERVENTO	
<i>Intervento di manutenzione straordinaria del letto della Dora Baltea in Comune di Quincinetto a valle del Ponte in corrispondenza dello svincolo autostradale</i>	
LOCALIZZAZIONE INTERVENTO	
AIPO-TORINO	Tratto competenza
PROVINCIA	Torino
COMUNE	Quincinetto
LOCALITÀ	Ponte in corrispondenza dello svincolo autostradale
CORSO D'ACQUA	DORA BALTEA
VINCOLI	NO



STIMA VOLUMETRIA DA ASPORTARE
1.500 m ³
----- m ³ – In eventuale deroga alla Direttiva Sedimenti
----- m ³ – Necessità di ripascimento
LINK POSIZIONE/COORDINATE: E 45.563891°, N 7.814479°

SCHEDA ILLUSTRATIVA INTERVENTI DI MANUTENZIONE CON ASPORTAZIONE
D.G.R. n. 4-2929 del 5 marzo 2021

DESCRIZIONE INTERVENTO	
<i>Intervento di manutenzione straordinaria del letto della Stura di Lanzo in Comune di Torino nel tratto prossimo alla confluenza nel Fiume Po a monte ed a valle dell'attraversamento stradale di Corso Giulio Cesare</i>	
LOCALIZZAZIONE INTERVENTO	
AIPO-TORINO	Tratto competenza
PROVINCIA	Torino
COMUNE	Torino
LOCALITÀ	Ponte di Corso Giulio Cesare
CORSO D'ACQUA	STURA DI LANZO
VINCOLI	A valle del ponte, Area Parco Naturale del Po Piemontese; a monte del ponte Area contigua alla Fascia Fluviale del Po Piemontese



STIMA VOLUMETRIA DA ASPORTARE
7.000 m ³
---- m ³ – In eventuale deroga alla Direttiva Sedimenti
---- m ³ – Necessità di ripascimento
LINK POSIZIONE/COORDINATE: deposito a monte del ponte: E 45.112558°, N 7.702685°; deposito a valle del ponte : E 45.107405°, N 7.711368°

SCHEDA ILLUSTRATIVA INTERVENTI DI MANUTENZIONE CON ASPORTAZIONE
D.G.R. n. 4-2929 del 5 marzo 2021

DESCRIZIONE INTERVENTO

Intervento di manutenzione straordinaria mediante asportazione di materiale litoide nel tratto di Torrente Maira a monte di Via Pedaggera del comune di Cavallerleone

LOCALIZZAZIONE INTERVENTO

AIPO-TORINO	Tratto competenza
PROVINCIA	Cuneo
COMUNE	Cavallerleone
LOCALITÀ	Ponte Via Pedaggera
CORSO D'ACQUA	TORRENTE MAIRA
VINCOLI	NO

INQUADRAMENTO TERRITORIALE



DOCUMENTAZIONE FOTOGRAFICA



STIMA VOLUMETRIA DA ASPORTARE

5.000 m³ - Riprofilatura alveo a monte ponte Via Pedaggera

----- m³ – In eventuale deroga alla Direttiva Sedimenti

----- m³ – Necessità di movimentazione/ripascimento

LINK POSIZIONE/COORDINATE: 44°44'27.52"N 7°40'25.41"E

SCHEDA ILLUSTRATIVA INTERVENTI DI MANUTENZIONE CON ASPORTAZIONE
 D.G.R. n. 4-2929 del 5 marzo 2021

DESCRIZIONE INTERVENTO	
<i>Intervento di manutenzione straordinaria mediante asportazione di materiale litoide nel tratto di Torrente Mellea in corrispondenza degli attraversamenti stradali immediatamente a monte del comune di Cavallermaggiore</i>	
LOCALIZZAZIONE INTERVENTO	
AIPO-TORINO	Tratto competenza
PROVINCIA	Cuneo
COMUNE	Cavallermaggiore
LOCALITÀ	Ponte SP20 e Via Cuneo
CORSO D'ACQUA	TORRENTE MELLEA
VINCOLI	NO

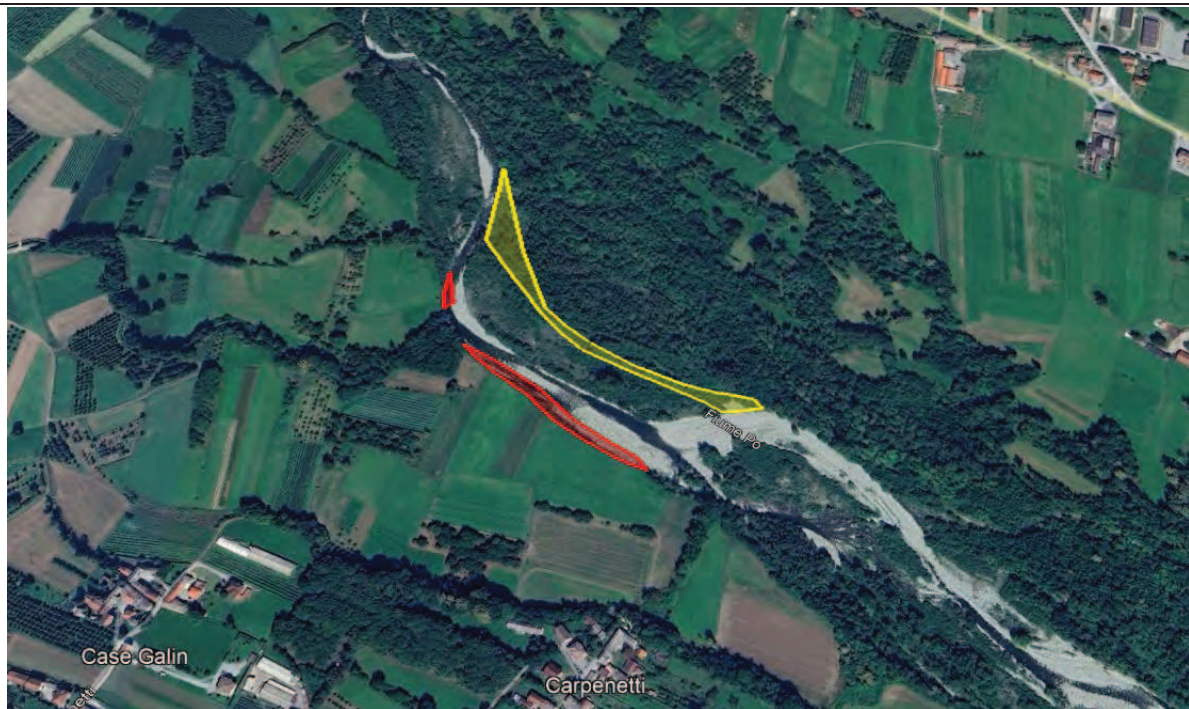


STIMA VOLUMETRIA DA ASPORTARE
10.000 m ³ - Riprofilatura alveo lungo le sponde sinistra e destra a monte e valle dei ponti SP20 e Via Cuneo
----- m ³ – In eventuale deroga alla Direttiva Sedimenti
----- m ³ – Necessità di movimentazione/ripascimento
LINK POSIZIONE/COORDINATE: 44°41'37.86"N 7°40'49.63"E

SCHEDA ILLUSTRATIVA INTERVENTI DI MANUTENZIONE CON ASPORTAZIONE
D.G.R. n. 4-2929 del 5 marzo 2021

DESCRIZIONE INTERVENTO	
<i>Intervento di manutenzione del letto del fiume Po nei comuni Sanfront e Gambasca in località case Galin</i>	
LOCALIZZAZIONE INTERVENTO	
AIPO-TORINO	Tratto competenza
PROVINCIA	Cuneo
COMUNE	Gambasca, Sanfront
LOCALITÀ	Case Galin
CORSO D'ACQUA	Fiume Po
VINCOLI	NO



INQUADRAMENTO TERRITORIALE



DOCUMENTAZIONE FOTOGRAFICA




STIMA VOLUMETRIA DA ASPORTARE E MOVIMENTARE

	6.000 m ³ - Riapertura di un ramo secondario
	2.000 m ³ - Imbottimento in punti in erosione

LINK POSIZIONE/COORDINATE: E 44.642548° N 7.342641°

SCHEDA ILLUSTRATIVA INTERVENTI DI MANUTENZIONE CON ASPORTAZIONE
D.G.R. n. 4-2929 del 5 marzo 2021

DESCRIZIONE INTERVENTO	
<i>Intervento di manutenzione straordinaria mediante asportazione di materiale litoide nel tratto di Torrente Varaita nei comuni di Lagnasco e Savigliano nel tratto a monte del ponte della SP662</i>	
LOCALIZZAZIONE INTERVENTO	
AIPO-TORINO	Tratto competenza
PROVINCIA	Cuneo
COMUNE	Lagnasco - Savigliano
LOCALITÀ	A monte del ponte ferroviario e della SP662
CORSO D'ACQUA	TORRENTE VARAITA
VINCOLI	NO

INQUADRAMENTO TERRITORIALE


STIMA VOLUMETRIA DA ASPORTARE
10.000 m ³ Riprofilatura alveo lungo le sponde sinistra e destra a monte monte del ponte FFSS
----- m ³ – In eventuale deroga alla Direttiva Sedimenti
----- m ³ – Necessità di movimentazione/ripascimento
LINK POSIZIONE/COORDINATE: deposito estremo di monte: E 44.623730°, N 7.580769°; deposito estremo di valle: E 44.640346°, N 7.586048°

SCHEDA ILLUSTRATIVA INTERVENTI DI MANUTENZIONE CON ASPORTAZIONE
D.G.R. n. 4-2929 del 5 marzo 2021

DESCRIZIONE INTERVENTO	
Intervento di manutenzione straordinaria del letto del Fiume Po nei comuni di Martiniana Po e di Revello a monte ed a valle del ponte della SP26	
LOCALIZZAZIONE INTERVENTO	
AIPO-TORINO	Tratto competenza
PROVINCIA	Cuneo
COMUNE	Martiniana Po, Revello
LOCALITÀ	Nelle vicinanze del ponte SP26
CORSO D'ACQUA	Fiume Po
VINCOLI	NO

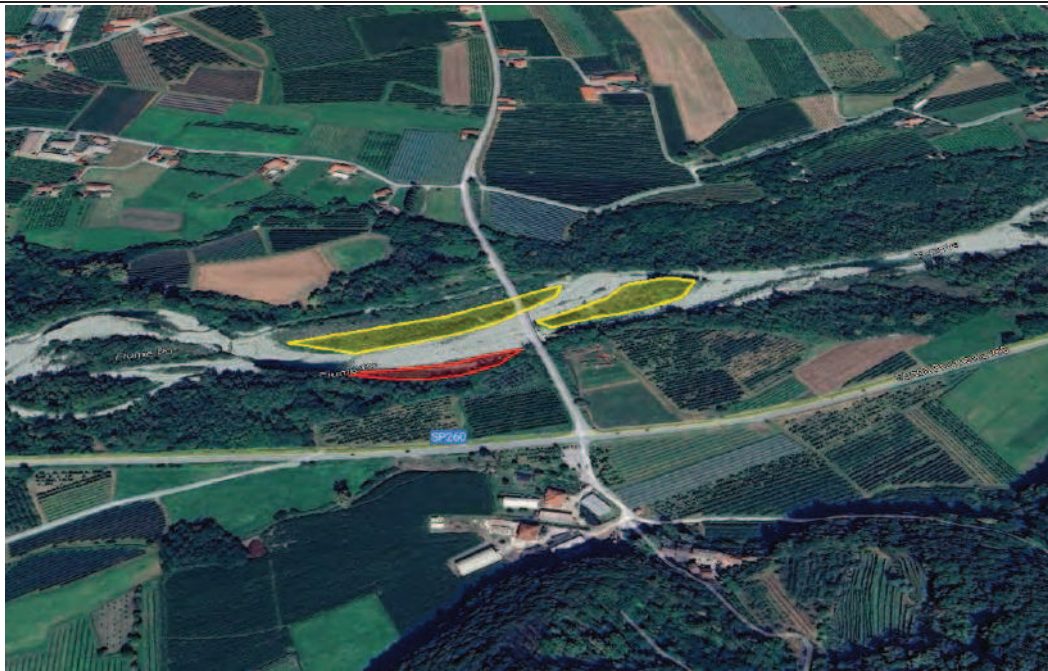


DOCUMENTAZIONE FOTOGRAFICA	
	
STIMA VOLUMETRIA DA ASPORTARE E MOVIMENTARE	
 6.000 m ³ - Disalveo a monte ed a valle del ponte	
 2.000 m ³ - Imbottimento in punti in erosione	
LINK POSIZIONE/COORDINATE: E 44.633711° N 7.374413°	

SCHEDA ILLUSTRATIVA INTERVENTI DI MANUTENZIONE CON ASPORTAZIONE
D.G.R. n. 4-2929 del 5 marzo 2021

DESCRIZIONE INTERVENTO	
Intervento di manutenzione straordinaria del letto del Fiume Po nel comune di Revello a monte ed a valle del ponte comunale sul fiume Po	
LOCALIZZAZIONE INTERVENTO	
AIPO-TORINO	Tratto competenza
PROVINCIA	Cuneo
COMUNE	Revello
LOCALITÀ	Nelle vicinanze del ponte comunale di Revello sul Po
CORSO D'ACQUA	Fiume Po
VINCOLI	NO


INQUADRAMENTO TERRITORIALE



DOCUMENTAZIONE FOTOGRAFICA



STIMA VOLUMETRIA DA ASPORTARE E MOVIMENTARE

 6.000 m³ - Disalveo a monte ed a valle del ponte

 2.000 m³ - Imbottimento in punti in erosione

LINK POSIZIONE/COORDINATE: E 44.630748° N 7.408551°

SCHEDA ILLUSTRATIVA INTERVENTI DI MANUTENZIONE CON ASPORTAZIONE
D.G.R. n. 4-2929 del 5 marzo 2021

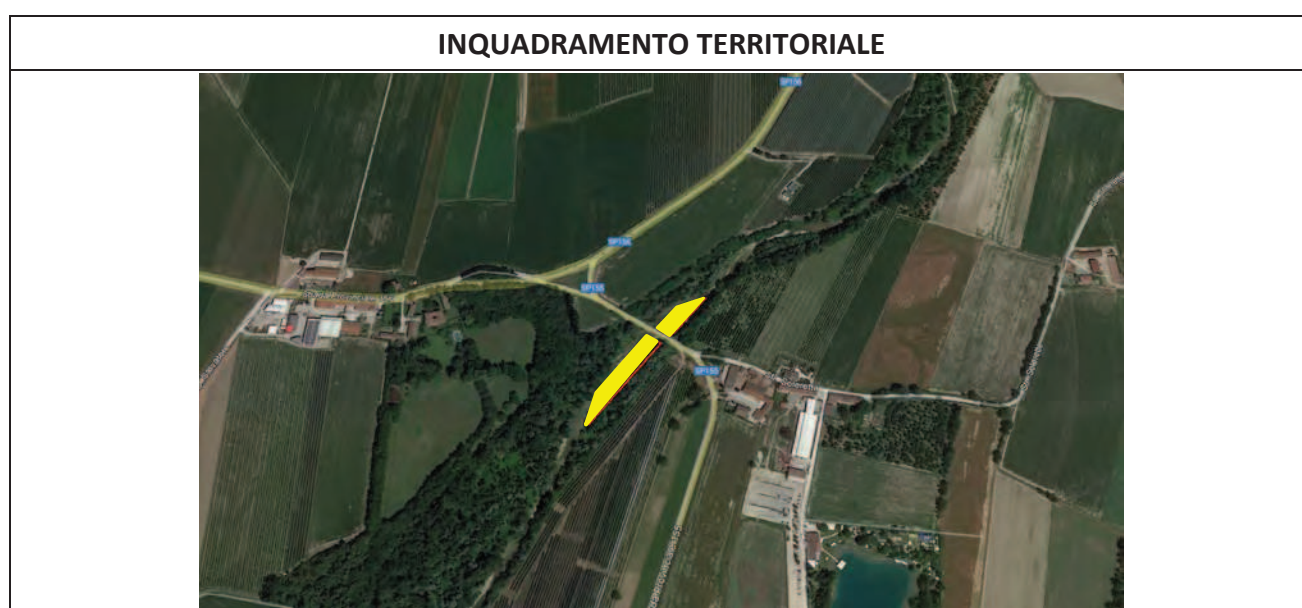
DESCRIZIONE INTERVENTO	
<i>Intervento di manutenzione straordinaria del letto del Torrente Mellea in corrispondenza dell'attraversamento ferroviario nel Comune di Savigliano</i>	
LOCALIZZAZIONE INTERVENTO	
AIPO-TORINO	Tratto competenza
PROVINCIA	Cuneo
COMUNE	Savigliano
LOCALITÀ	Ponte FFSS – museo ferroviario di Savigliano
CORSO D'ACQUA	TORRENTE MELLEA
VINCOLI	NO



STIMA VOLUMETRIA DA ASPORTARE
2.000 m ³ – Riprofilatura dell'alveo a monte ed a valle del ponte
----- m ³ – In eventuale deroga alla Direttiva Sedimenti
----- m ³ – Necessità di ripascimento
LINK POSIZIONE/COORDINATE: deposito 1: E 44.639132°, N 7.665868°; deposito 2; E 44.639411°, N 7.666148°

SCHEDA ILLUSTRATIVA INTERVENTI DI MANUTENZIONE CON ASPORTAZIONE
D.G.R. n. 4-2929 del 5 marzo 2021

DESCRIZIONE INTERVENTO	
<i>Intervento di manutenzione straordinaria mediante asportazione di materiale litoide nel tratto di Torrente Maira in corrispondenza del ponte della SP 155 del comune di Savigliano Loc. Sanità</i>	
LOCALIZZAZIONE INTERVENTO	
AIPO-TORINO	Tratto competenza
PROVINCIA	Cuneo
COMUNE	Savigliano
LOCALITÀ	Loc. Sanità
CORSO D'ACQUA	TORRENTE MAIRA
VINCOLI	NO



STIMA VOLUMETRIA DA ASPORTARE

10.000 m ³ - Riprofilatura alveo a monte e valle del ponte SP 155
----- m ³ - In eventuale deroga alla Direttiva Sedimenti
----- m ³ - Necessità di movimentazione/ripascimento
LINK POSIZIONE/COORDINATE: 44°36'34.82"N 7°37'22.95"E