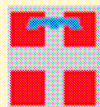


COME IN CANTINA...

noi pensiamo al vino, tu alla bottiglia.



REGIONE
PIEMONTE

LE INIZIATIVE DELLA REGIONE PIEMONTE PER LA RIDUZIONE DELLA PRODUZIONE DI RIFIUTI....

IMBALLAGGIO



Diffusione di prodotti disimballati presso la grande distribuzione

Riduzione dei rifiuti negli alberghi

FRAZIONE ORGANICA



Recupero di pasti non consumati nella ristorazione collettiva (es. mense scolastiche)

Compostaggio domestico

Compostaggio di prossimità

DIFFUSIONE DI PRODOTTI DISIMBALLATI PRESSO LA GRANDE DISTRIBUZIONE

OBIETTIVI

- Mettere a disposizione dei consumatori prodotti sfusi per ridurre la produzione di rifiuti di imballaggio
- Sensibilizzare i cittadini verso consumi ambientalmente sostenibili.

AZIONI

- Attivazione di un tavolo permanente con la grande distribuzione per valutare i prodotti idonei alla vendita sfusa ed avvio dei progetti;
- Ricerca dei fornitori dei beni da vendere sfusi tramite le Associazioni di categoria (scelta finale del fornitore a cura solo della GDO)

PROGETTI

Detersivi self service

Come in cantina



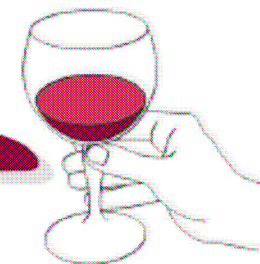
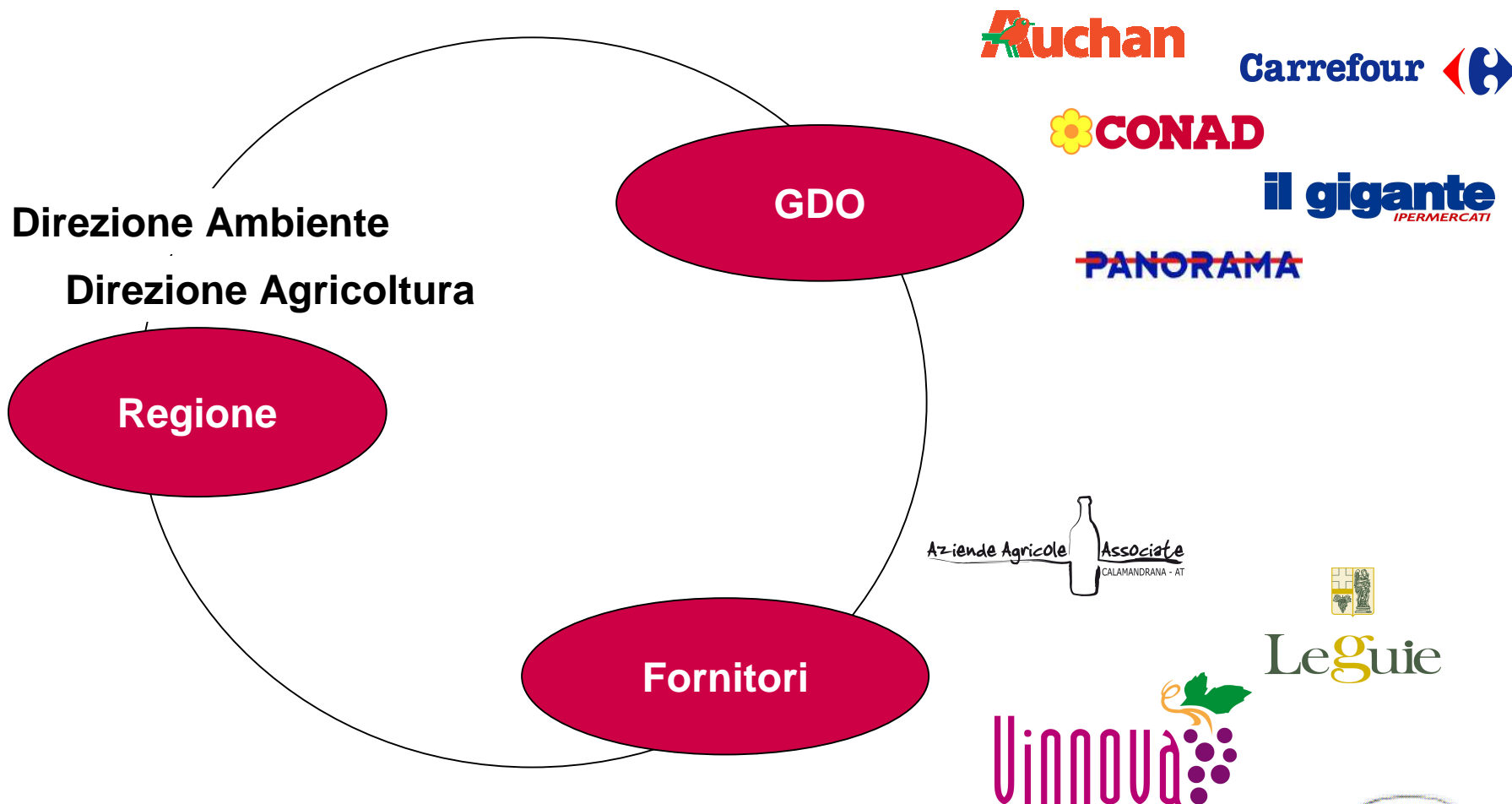
VENDITA DI VINO SFUSO PIEMONTESE DOC NELLA GDO

.....

COME IN CANTINA FASE DI ANALISI E CONCERTAZIONE



COME IN CANTINA: HANNO ADERITO AL TAVOLO DI LAVORO....



COME IN CANTINA: LINEE GUIDA RELATIVE A

- ✓ Normativa di riferimento
- ✓ Tecnologia di erogazione del vino sfuso
- ✓ Tipologia di vino *(solo D.O.C. piemontesi, analisi sensoriale)*
- ✓ Tracciabilità della filiera
- ✓ Format grafico *(macchina erogatrice, bottiglia, ecc)*
- ✓ Attività di comunicazione *(presso i punti vendita e sul territorio)*
- ✓ Modalità e tempi di sperimentazione del progetto nei punti vendita
- ✓ Monitoraggio del progetto *(calcolatore bottiglie riutilizzate)*



COME IN CANTINA COSA OFFRE LA REGIONE.....

**SUPPORTO
TECNICO-SCIENTIFICO**

**ASSISTENZA TECNICA
NELLA FASE DI
ATTIVAZIONE VENDITA**

**MONITORAGGIO
MENSILE VENDITE e
MONITORAGGIO
AMBIENTALE**

**CALCOLATORE delle
bottiglie riutilizzate**

**CONTRIBUTO per
attivazione vendita sfusa
(€ 7.000/punto vendita)**

**CAMPAGNA DI
COMUNICAZIONE**

**PROMOZIONE AL PUNTO
VENDITA E FORMAZIONE
PROMOTER**



COME IN CANTINA COSA CHIEDE LA REGIONE ALLA GDO....

**ATTIVAZIONE VENDITA
SFUSA VINO (PER ALMENO
12 MESI)**

**DATI DI VENDITA CON
CADENZA MENSILE**

**COMUNICAZIONE SUI
PROPRI STRUMENTI
TRADIZIONALI**

**DISPONIBILITA' A VARIARE
ORGANIZZAZIONE
INTERNA**

**FORMAZIONE DEL
PERSONALE dei punti
vendita**

**INDIVIDUAZIONE DI
NUOVI PUNTI VENDITA
IN CUI INTERVENIRE**

IDEE MIGLIORATIVE



COME IN CANTINA COSA CHIEDE LA REGIONE AI FORNITORI....

**FORNITURA MACCHINA
EROGATRICE ADATTATA
ALLE LINEE GUIDA E
ALLE NECESSITA' DEL
PUNTO VENDITA**

**DISPONIBILITA' A
MIGLIORARE LA
TECNOLOGIA E IL
PROCESSO DI
EROGAZIONE**

**ADOZIONE IMMAGINE
COORDINATA DI
PROGETTO (serigrafia
macchina, bottiglia, ecc)**

**BOTTIGLIE VUOTE
OMAGGIO**

(almeno per primi
3 giorni)

**ATTIVITA' DI
PROMOZIONE AL PUNTO
VENDITA**

IDEE MIGLIORATIVE



COME IN CANTINA PUNTI VENDITA ADERENTI ALLA FASE SPERIMENTALE



CRESCENTINO – via Giotto 24

VERCELLI – viale doppio per Trino



BUROLO – via Liguria 1



S. MAURO T.SE – Strada Settimo 371



COME IN CANTINA

RISULTATI DELLA FASE SPERIMENTALE (nov. 2009 - ott. 2010)

LITRI VINO VENDUTI: **11.959**

BOTTIGLIE RIUTILIZZATE: **7.676**

Produzione di rifiuti vetrosi evitata: **4,3 ton**

*Inoltre, per la mancata produzione di 7676 nuove bottiglie in vetro, è stata evitata l'emissione in atmosfera di **12,4 ton CO2** e sono stati risparmiati **18,7 MWh di energia** e **65.553 litri d'acqua**.*

Il progetto non ha avuto ulteriori sviluppi dopo la fase sperimentale (ad eccezione del monitoraggio qualitativo dei vini in distribuzione ed al controllo delle macchine erogatrici continuato fino a fine 2011).



COME IN CANTINA
INFORMAZIONI

Per informazioni:

Direzione Ambiente

Settore Ciclo integrato dei rifiuti e servizio idrico integrato

Tel 011 432.4498

settore.rifiutieacque@regione.piemonte.it

