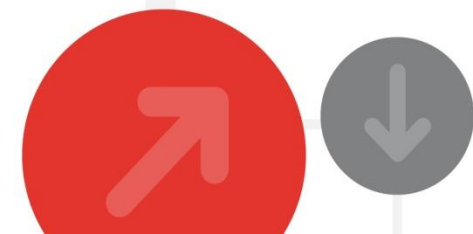




fondo
sociale europeo

Le analisi e le valutazioni per il POR FSE 2014-2020

29 maggio 2024



per una crescita intelligente,
sostenibile ed inclusiva
www.regione.piemonte.it/europa2020

INIZIATIVA CO-FINANZIATA CON FSE

Le attività di valutazione

Circa 80 **report** e materiali sui siti

- Studi sul contesto demografico economico e sociale
- Analisi ex ante per la programmazione
- Valutazioni in itinere (valutazione di processo)
- Valutazioni ed ex post (valutazione di impatto)
 - Relazione di sintesi (contesto e valutazioni)

Disseminazione e comunicazione dei risultati

- **26 seminari** e incontri con attuatori e stakeholder
- **3 eventi internazionali**
- **4 convegni** interregionali o nazionali
- **3 articoli scientifici**
- **3 articoli divulgativi**
- **6 note brevi**
- **1 pubblicazione** (in corso di ultimazione)

Laboratorio sulle politiche regionali

- 5 incontri tematici



Pubblicazione

Le politiche attive del lavoro

- evoluzione internazionale
- le politiche attive in Italia
- le politiche attive in Piemonte

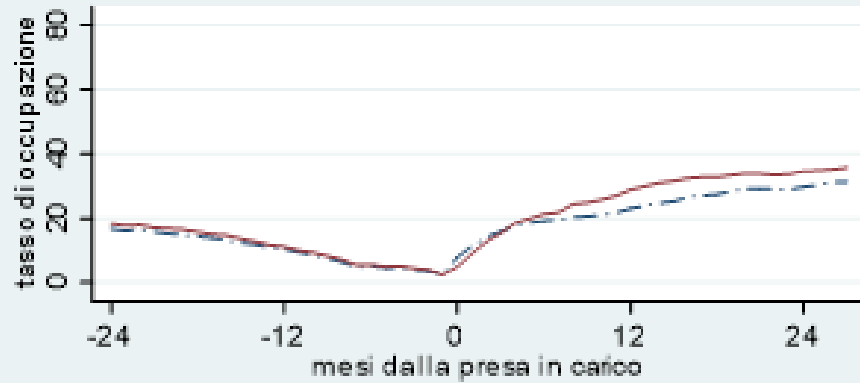
La valutazione del Buono per servizi al lavoro della Regione Piemonte

- analisi del processo di attuazione
- stima degli effetti occupazionali
- i meccanismi che spiegano gli effetti

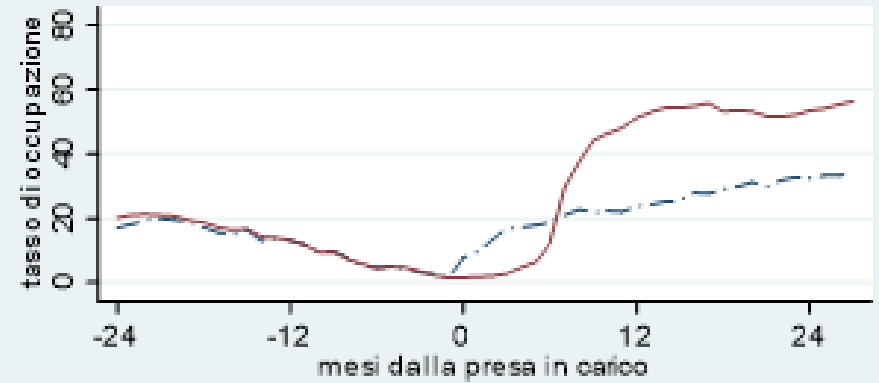


Gli effetti occupazionali

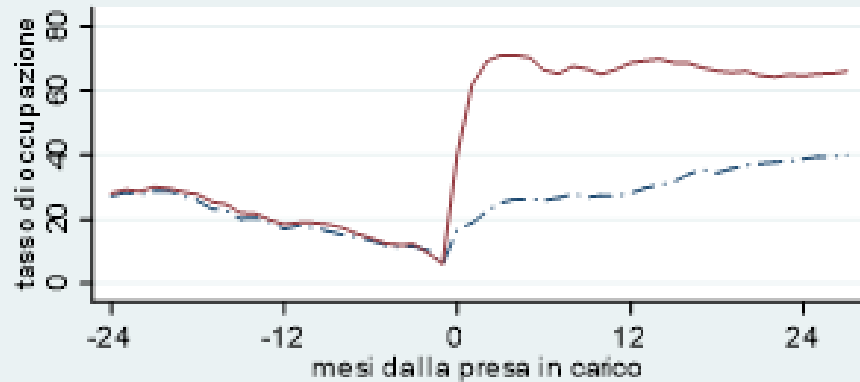
Solo orientamento e ricerca attiva



Tirocinio



Inserimento lavorativo



--- Controlli — Trattati



I meccanismi

Attivare le relazioni esistenti con le aziende del territorio per intercettare un'adeguata domanda di lavoro

Radicamento territoriale dei soggetti attuatori

Stabilire una relazione cooperativa con i destinatari al fine di stimolare alcuni cambiamenti

Empatia e riconoscimento reciproco tra operatori e destinatari

Agire come «garanti» nei confronti delle imprese

Superare le stigmatizzazioni



Report Lavoratori vulnerabili

PER ALCUNI GRUPPI SOCIALI

Lavoro a termine

bassa intensità e retribuzioni

Insicurezza sui luoghi e insalubrità

Irregolarità

LE CONSEGUENZE :

Frammentazione carriere e inattività

Part time involontario

Segregazione occupazionale

mercati lavoro ristretti

Sfruttamento e intermediazione



Le reti territoriali della formazione

- Un'analisi delle caratteristiche degli enti di formazione accreditati in Regione
- e delle loro relazioni nei territori con le imprese e altri soggetti
- Il concetto di capacità formativa e di ecosistema formativo territoriale
- Rapporto di ricerca in via di pubblicazione



L'analisi dei fabbisogni di competenze

- Uno studio innovativo per l'aggiornamento del Repertorio degli standard formativi (es. gluten free e food delivery)
- Analisi formali e strutturate dei compiti svolti in situazioni reali di lavoro
- Metodologia utile per identificare le competenze di nuovi profili professionali o in trasformazione
- Rapporto di ricerca in via di pubblicazione

