



UFFICI DI PROSSIMITÀ

la giustizia più vicina ai cittadini

**Dal Piemonte un modello efficace
per avvicinare la giustizia ai cittadini**

Torino, venerdì 12 gennaio 2024





UFFICI DI PROSSIMITÀ

la giustizia più vicina ai cittadini

Saluti istituzionali

Alberto Cirio, Regione Piemonte

Edoardo Barelli Innocenti, Corte d'Appello di Torino

Ettore Sala, Ministero della Giustizia



UNIONE EUROPEA
Fondo Sociale Europeo
Fondo Europeo di Sviluppo Regionale



Agencia per la
Coesione Territoriale



Ministero della Giustizia
Direzione Generale per il Coordinamento
delle Politiche di Coesione



REGIONE
PIEMONTE



GOVERNANCE
E CAPACITÀ
ISTITUZIONALE
2014-2020





UFFICI DI PROSSIMITÀ

la giustizia più vicina ai cittadini

I risultati del Progetto in Piemonte

*Tra modellizzazione e diffusione sul territorio:
il percorso progettuale di Regione Piemonte*

Erminia Garofalo, Regione Piemonte

Riccardo Lombardo, Regione Piemonte

Simone Rossi, C.O. Gruppo

Ermelinda Bedini, KPMG



UNIONE EUROPEA
Fondo Sociale Europeo
Fondo Europeo di Sviluppo Regionale



*Agenzia per la
Coesione Territoriale*



Ministero della Giustizia
Direzione Generale per il Coordinamento
delle Politiche di Coesione





UFFICI DI PROSSIMITÀ

la giustizia più vicina ai cittadini

L'impegno di Regione Piemonte



5

- Nell'ambito del progetto complesso «Uffici di Prossimità», PON Governance e Capacità Istituzionale 2014-2020, Regione Piemonte è stata indicata come **Amministrazione pilota**
- Regione Piemonte ha avuto il compito di definire:
 - il **modello organizzativo** degli Uffici di prossimità
 - il **modello formativo** per l'acquisizione delle competenze degli operatori
 - la **creazione della rete degli Uffici di prossimità** nel territorio Regionale
- Periodo di attività: **2019-2024**



UFFICI DI PROSSIMITÀ

la giustizia più vicina ai cittadini

Il Gruppo di Lavoro di Regione Piemonte



6

DIREZIONE ISTRUZIONE FORMAZIONE E LAVORO

- Settore Raccordo amministrativo e controllo delle attività cofinanziate dal FSE
- Settore Politiche del lavoro
- Settore Coordinamento dell'attuazione della programmazione FSE e delle altre iniziative cofinanziate

DIREZIONE DELLA GIUNTA REGIONALE

- Settore Rapporti con le autonomie locali, elezioni e referendum, espropri-usi civici
- Settore Contratti, polizia locale e sicurezza integrata
- Settore Segreteria della Giunta

DIREZIONE COMPETITIVITÀ DEL SISTEMA REGIONALE

- Settore Sistema informativo regionale

DIREZIONE RISORSE FINANZIARIE E PATRIMONIO

- Patrimonio immobiliare, beni mobili, economato e cassa economica

DIREZIONE COORDINAMENTO POLITICHE E FONDI EUROPEI - TURISMO E SPORT

- Settore Comunicazione, ufficio stampa, relazioni esterne, URP



UFFICI DI PROSSIMITÀ

la giustizia più vicina ai cittadini

I livelli di intervento del Progetto

Regione Piemonte è intervenuta svolgendo specifiche **attività a più livelli:**

- **Livello Nazionale** → *Attività di modellizzazione*
- **Livello Regionale** → *Creazione della **Rete** degli Uffici di Prossimità*
- **Livello Locale** → *Supporto **all'attivazione** degli Uffici di Prossimità*





UFFICI DI PROSSIMITÀ

la giustizia più vicina ai cittadini

Livello Nazionale

La gestione del progetto

Principali attività di gestione del progetto su scala nazionale:

- Partecipazione ai **tavoli nazionali** e raccordo inter-istituzionale con Regioni e Ministero
 - Partecipazione alla Cabina di Regia con Corti d'Appello e Regioni Pilota
 - Partecipazione a tavoli tematici inter-istituzionali (ad es. sistemi informativi dedicati, privacy...)
- **Definizione del modello organizzativo e formativo** per gli Uffici di Prossimità
- Supporto informativo alle Regioni nell'attuazione dei modelli





UFFICI DI PROSSIMITÀ

la giustizia più vicina ai cittadini

Livello Nazionale

Il modello organizzativo

2019-2020 – Definizione del primo modello base

- Toolkit predisposto con gli Uffici di Prossimità già attivi nel circondario di Torino

2021-2023 - Consolidamento del modello organizzativo degli Uffici di Prossimità

- Report del modello organizzativo degli Uffici di Prossimità
- Guida operativa agli Uffici di Prossimità
- Modellizzazione dei principali flussi procedurali di competenza degli Uffici di Prossimità





UFFICI DI PROSSIMITÀ

la giustizia più vicina ai cittadini

Livello Nazionale

Il modello organizzativo – Il report e le attività svolte

- **Report del modello organizzativo** degli Uffici di Prossimità: un'attività di **analisi negli uffici attivi in Regione Piemonte, Liguria e Toscana.**
- Nelle tre Regioni Pilota sono stati analizzati un totale di **18 uffici di prossimità**
- **Attività svolte:** somministrazione di un questionario di assessment organizzativo, interviste di approfondimento agli operatori presso gli Uffici di Prossimità, raccolta e analisi della modulistica





UFFICI DI PROSSIMITÀ

la giustizia più vicina ai cittadini

Livello Nazionale

Il modello organizzativo – I capisaldi

- **Accordi:** formalizzazione degli enti coinvolti e delle loro responsabilità attraverso accordi e protocolli
- **Attori, ruoli e regole:** i soggetti coinvolti dalle attività, la definizione delle modalità di gestione del servizio e della collaborazione con il tribunale
- **Competenze:** individuazione delle figure e delle competenze necessarie al funzionamento dell'ufficio
- **Strumenti:** utilizzo del processo civile telematico come mezzo imprescindibile di comunicazione con l'ufficio giudiziario
- Garanzia di **continuità operativa del servizio**



UFFICI DI PROSSIMITÀ

la giustizia più vicina ai cittadini

Livello Nazionale

Il modello organizzativo – Adattabilità

Definizione di un modello adattabile rispetto:

- ai **tipi di servizi offerti** dall'Ufficio
- alle modalità di **gestione e presa in carico delle richieste**
- al **bacino di utenza coinvolto**
- alle **modalità di gestione del servizio**, ad es. orari di apertura, modalità di prenotazione e accesso
- **all'individuazione della rete delle collaborazioni**



UFFICI DI PROSSIMITÀ

la giustizia più vicina ai cittadini

Livello Nazionale

Il modello organizzativo - La Guida operativa

- La Guida operativa mette a sintesi il modello in una logica di **cassetta degli attrezzi** utili alla gestione e messa in esercizio dell'Ufficio di Prossimità
- Composta da **35 schede pratiche** raggruppate in quattro categorie concettuali:
 - **Strumenti e indirizzi gestionali**
 - **Strumenti e indirizzi operativi**
 - **Focus on/approfondimenti**
 - **Moduli e strumenti**



UFFICI DI PROSSIMITÀ

la giustizia più vicina ai cittadini

Livello Nazionale

Il modello organizzativo - I flussi procedurali

- Allegato al modello viene riportata la schematizzazione dei principali flussi procedurali in cui sono coinvolti gli Uffici di Prossimità:
 - **Ricorso per apertura di Amministrazione di Sostegno**
 - **Deposito istanza al Giudice Tutelare**
 - **Richiesta di rilascio di passaporto valido per l'espatrio**
 - **Deposito istanze ex art. 320**



UFFICI DI PROSSIMITÀ

la giustizia più vicina ai cittadini

Livello Nazionale

Il modello formativo

- Predisposizione del **programma formativo**, strutturato in moduli didattici, eventualmente adattabile alle specifiche esigenze e priorità
- Realizzazione di **41 dispense formative**
- Predisposizione del **materiale di approfondimento**
- Progettazione e registrazione di **22 video pillole**
- Modellizzazione dei **questionari di assessment delle competenze** in ingresso e in uscita
- Modellizzazione degli **attestati delle competenze acquisite**



UFFICI DI PROSSIMITÀ

la giustizia più vicina ai cittadini

Livello Nazionale

Il modello formativo - Caratteristiche principali

- Un approccio che copre **l'intero ciclo di vita del percorso formativo**: dall'analisi delle competenze in ingresso alle competenze in uscita
- Programma organizzato secondo **3 ambiti formativi**:
 - A – Competenze giuridiche e organizzativo-giudiziarie
 - B – Competenze informatico-giuridiche e giudiziarie
 - C – Competenze comunicativo-relazionali e di gestione del servizio
- Distinzione tra **moduli prioritari e di approfondimento**, per permettere all'ufficio di inaugurare e avviare il servizio
- **Spirito pratico** durante le lezioni, con esercitazioni e commenti
- Esortazione ad un **approccio circondariale di confronto e scambio**, con previsione di momenti di scambio e confronto con il Tribunale di riferimento





UFFICI DI PROSSIMITÀ

la giustizia più vicina ai cittadini

Livello Regionale

- Raccordo e coordinamento con la **Corte d'Appello di Torino**
- **Tre manifestazioni di interesse** per il coinvolgimento degli Enti Locali: 40 domande totali

Sportelli	Periodo	Domande presentate
1^ sportello	16-30 ottobre 2019	23
2^ sportello	3-17 febbraio 2020	5
3^ sportello	7-25 settembre 2020	3
4^ sportello	4-21 febbraio 2022	1
5^ sportello	4-21 marzo 2022	8
Totale		40

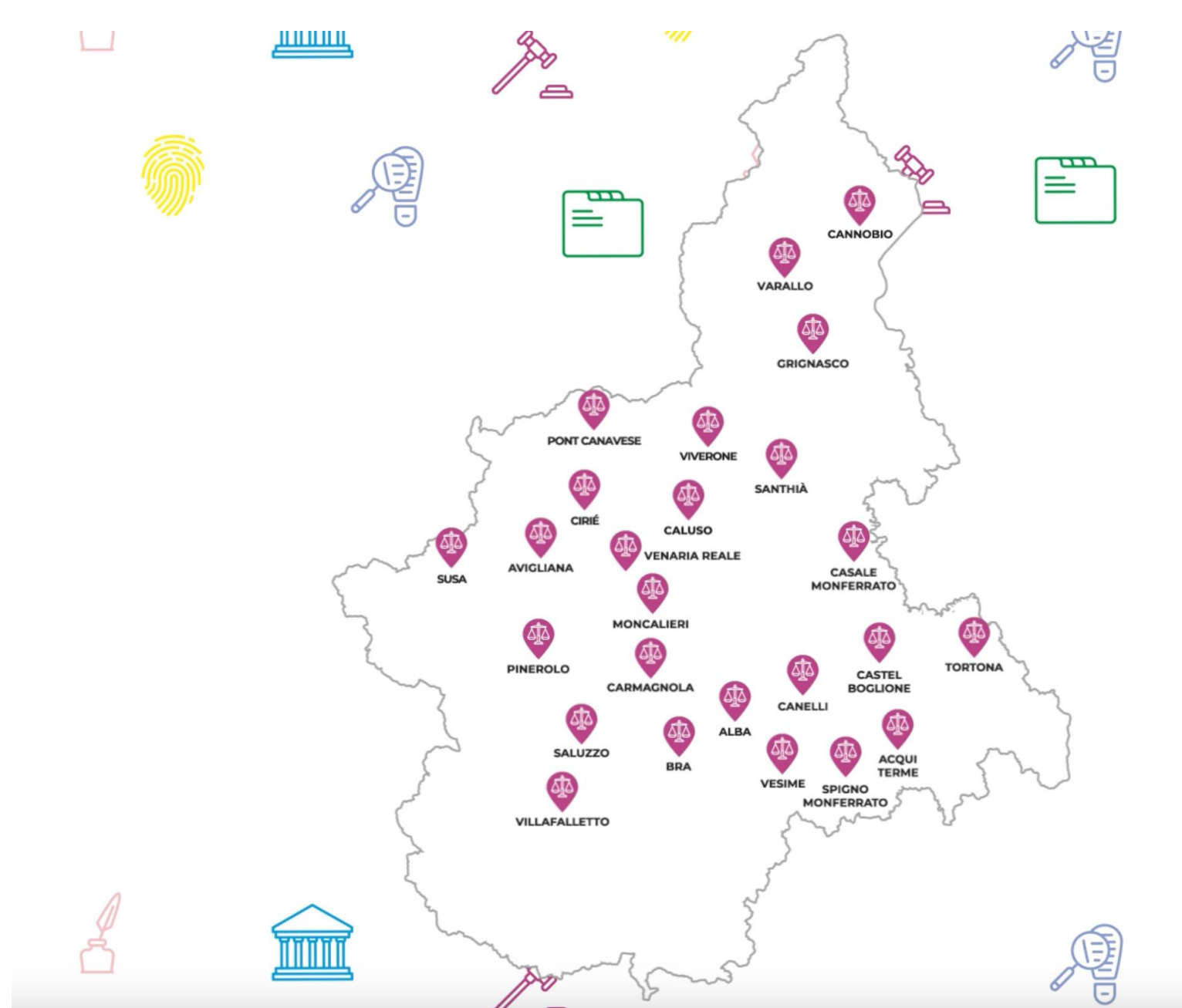
- Stipula degli **accordi tra Regione, enti locali e tribunali**



UFFICI DI PROSSIMITÀ

la giustizia più vicina ai cittadini

Uffici attivi sul territorio piemontese





UFFICI DI PROSSIMITÀ

la giustizia più vicina ai cittadini

Livello Regionale

- **Digitalizzazione fascicoli** in materia tutelare nei tribunali della regione

Tribunale	Periodo digitalizzazione	Pratiche digitalizzate
Torino	Luglio 2022 - maggio 2023	16.986
Vercelli	Agosto 2022	249
Biella	Agosto 2022 – Settembre 2022	1.264
Novara	Settembre 2022 – Ottobre 2022	1.912
Alessandria	Novembre 2022 – Gennaio 2023	2.753
Asti	Febbraio 2023 – Aprile 2023	3.749
Cuneo	Aprile 2023 – Maggio 2023	1.070
Ivrea	Giugno 2023 – Luglio 2023	1.575
Totale		29.558

- **Strategia comunicativa e materiali**



UFFICI DI PROSSIMITÀ

la giustizia più vicina ai cittadini

Livello Regionale

Comunicazione – 4 macro ambiti di attività

Marcatura identitaria

- OB: permettere ai cittadini di riconoscere uniformemente gli UdP come punti di un sistema

Realizzazione di materiali informativi di base

- OB: dotare gli UdP di strumenti di contatto e di comunicazione omogenei per tutto il sistema

Organizzazione eventi

- OB: condividere con partner ed operatori gli sviluppi del progetto

Campagna promozionale per il sistema degli UdP

- OB: comunicare ai cittadini l'esistenza del sistema di UdP, focalizzare i contenuti dei servizi erogati e favorirne la fruizione

Omogeneità (azione di sistema) e personalizzazione

Comunicazione – Marcatura identitaria – Alcuni esempi



UFFICI DI PROSSIMITÀ
la giustizia più vicina ai cittadini

Livello
Regionale





UFFICI DI PROSSIMITÀ

la giustizia più vicina ai cittadini

Livello Regionale

Comunicazione – Marcatura identitaria – Alcuni esempi

UFFICI DI PROSSIMITÀ
la giustizia più vicina ai cittadini
Servizio gratuito di consulenza e informazione per tutti i cittadini

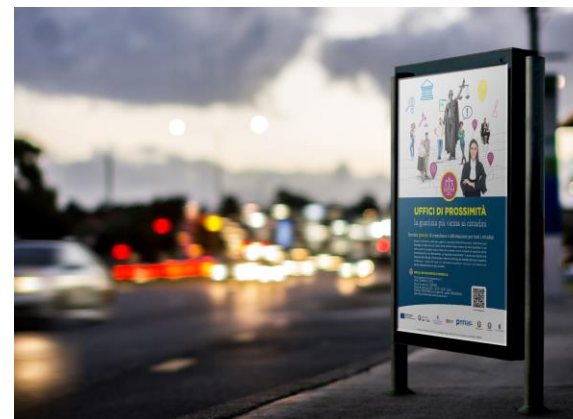
BENVENUTI NELLA SEDE DI PINEROLO

Giorno di apertura: GIOVEDÌ
Orario di apertura: 9.00 – 12.00 | 13.00 - 16.00
Telefono: 0121/391421 solo il giovedì
mobile: 338/4711504
sportello.prossimita@comune.pinerolo.to.it

Cosa puoi fare in questo Ufficio di Prossimità?

- ✓ inoltrare le pratiche per l'Amministrazione di Sostegno
- ✓ richiedere un'autorizzazione al giudice tutelare
- ✓ richiedere un'autorizzazione al rilascio di documenti validi per l'estero
- ✓ richiedere la nomina di un curatore speciale
- ✓ ricevere supporto per la compilazione della modulistica vigente presso gli uffici giudiziari
- ✓ avere consulenza e supporto sugli istituti di protezione giuridica (tutele, tutele minori, amministrazioni di sostegno)
- ✓ ottenere assistenza per altri servizi della volontaria giurisdizione che non richiedono l'ausilio di un avvocato.

Logo of the Italian Republic, European Union, and various regional and local authorities.





UFFICI DI PROSSIMITÀ

la giustizia più vicina ai cittadini

Livello Regionale

Comunicazione – Materiali informativi di base

Pieghevoli informativi
Locandine
Card
Flyer

Versione “regionale”
Versione personalizzata





UFFICI DI PROSSIMITÀ

la giustizia più vicina ai cittadini

Livello Regionale

Comunicazione – Organizzazione eventi

5 convegni

- 5 dicembre 2019
- 16 dicembre 2020
- 29 ottobre 2021
- 31 gennaio 2022
- 12 gennaio 2024

1 laboratorio nazionale

- 7-8 luglio 2022





UFFICI DI PROSSIMITÀ

la giustizia più vicina ai cittadini

Livello Regionale

Comunicazione – Campagna promozionale

Strumenti realizzati

Videoclip 3'

Spot tv 30"

Spot radiofonico 30"

Annunci stampa

Pagine publi-redazionali

Banner su web e testate on line

Post canali social regionali

2 FASI
DI CAMPAGNA

nov/dic 2022

nov/dic 2023



UFFICI DI PROSSIMITÀ
la giustizia più vicina ai cittadini

Livello Regionale

Comunicazione – Campagna promozionale

PIANIFICAZIONE Campagna di comunicazione 2022

Speciale publi-redazionale su **49** testate locali

Spot radiofonico su **20** emittenti regionali

Clip video su **9** emittenti TV regionali

Banner su **33** testate regionali on line

Annunci stampa su **5** testate nazionali edizione regionale

(La Stampa, La Repubblica, Il Corriere della Sera ed. Torino, Il Giornale del Piemonte, Il Sole 24 ore Nord Ovest)

UFFICI DI PROSSIMITÀ
la giustizia più vicina ai cittadini

Servizio gratuito di **orientamento** e **informazione** per tutti i cittadini

Nasce in Piemonte la rete degli Uffici di Prossimità. In queste sedi, vicino a casa tua, puoi ottenere aiuto e orientamento senza doverti recare presso una sede di Tribunale. Con gli **Uffici di Prossimità** risolvii le difficoltà di venire a capo di moduli, documenti, formalità sconosciute, evitando anche code perditempo e scomode trasferite.

La "giustizia di prossimità" è anche una risposta alle esigenze dei Tribunali, che intendono ridurre la distanza dai cittadini attraverso luoghi di mediazione, e degli Enti Locali, che intendono semplificare l'accesso e la fruizione dei servizi della giustizia ai propri cittadini.

In Piemonte sono operativi Uffici di Prossimità in 25 comuni. Scopri maggiori informazioni su <https://www.regione.piemonte.it/ufficiidiprossimita>

BENVENUTI NELLE SEDI DEL PIEMONTE

- | | | | | |
|---|---|---|--|---|
| ACQUI TERME (AL)
Piazza San Giulio 4
Telefono: 340/6048098
uldp@comune.acquiterme.al.it | CANELLI (AT)
Via Roma 17
Telefono: 0141/802020
ufficio@prossimita@comune.canelli.at.it | CIRIÉ (TO)
Piazza Castello 20
Telefono: 011/9212894
ufficio.prossimita@comune.cirie.it | SANTHIÀ (VC)
Palazzo Comunale - Piazza Roma 16
Telefono: 0143/66220
segreteria@comune.vercelli.vc.it | VARELLO (VC)
Corso Roma 13/25
Telefono: 0143/66220
segreteria@comune.varelo.vc.it |
| ALBA (CN)
Piazza Mediana 1
Telefono: 0173/449229
ufficio@prossimita@comune.alba.cn.it | CANNOBIO (VB)
Piazza V. Emanuele III 2
Telefono: 0323/78659 - 0323/738228
prossimita@comune.cannobio.vb.it | GRIGNASCO (NO)
Via Marconi 29
Telefono: 0143/488361
uldp.grignasco@comune.no.it | SALIZO (CN)
Piazza Cavotti 12
Telefono: 0171/211404
uldp.salizo@comune.salizo.cn.it | VENARIA REALE (TO)
Via N. Sorelli 57
Telefono: 011/8729308
uldp.venariareale@pec.it
uldp@comune.venariareale.to.it |
| AVIGLIANA (TO)
Corso Lepilli 84
c/o Centro Commerciale Le Torri - 1° piano
Telefono: 234/6049578
ufficio@prossimita@comune.avigliana.to.it | CARMAGNOLA (TO)
Palazzo Comunale - Via Silvio Pellico
Telefono: 011/772342
ufficio.prossimita@comune.carmagnola.to.it | MONCALIERI (TO)
Via Fiume 21/10c
Telefono: 011/6823628
segreteria@comune.moncalieri.to.it | SPINONE MONFERRATO (AL)
Piazza Garibaldi 18
Telefono: 0143/91155
segreteria@comune.spinone.monferrato.al.it | VESIME (AT)
Piazza Vittorio Emanuele II 16
Telefono: 0143/90252
ufficio@prossimita@comune.vesime.at.it |
| BRA (CN)
Piazza Caduti per la Libertà 12
Corso Palazzo Garzone - piano terreno
Telefono: 0172/438152
ufficio.prossimita@comune.bra.cn.it | CASALE MONFERRATO (AL)
Via della Provvidenza 9
Telefono: 0143/444271
comunicazione@comune.casalemonferrato.al.it | PINEROLE (TO)
Via Convento di San Francesco 1
Telefono: 011/91421 solo di giovedì
Mobile: 339/471507
segreteria.prossimita@comune.pinerolo.to.it | SUSA (TO)
Via Madonna Dalle Grazie 4
Piazza Martiri 17
Telefono: 0171/93210
ufficio@prossimita@comune.villafalletto.cn.it | VILLAFALLETTO (CN)
Piazza Martiri 17
Telefono: 0171/93210
ufficio@prossimita@comune.villafalletto.cn.it |
| CALUSO (TO)
Via Mattino 4
Telefono: 366/283777
prossimita@pec.comune.caluso.to.it | CASTEL BOLOGNE (AT)
Via Marconi 4
Telefono: 0143/762368
ufficio@prossimita@comune.castelbologna.at.it | PONT CANAVESE (TO)
Piazza XXV aprile 2
Telefono: 0141/484248
up.univoco@pec.it | TORTONA (AL)
Palazzo Comunale - Corso Alessandro 62
Telefono: 011/864209 - 011/86441
ufficio@prossimita@comune.tortona.al.it | VIVERONE (BI)
Via Umberto I 40
Telefono: 0143/917021 (interno 5)
uldp.viverone@pec.it |



UNIONE EUROPEA Fondo Sociale Europeo Fondo Europeo di Sviluppo Regionale

Agenzia per la Coesione Territoriale

Ministero della Giustizia Direzione Generale per il Coordinamento delle Politiche di Coesione

REGIONE PIEMONTE

GOVERNANCE E CAPACITÀ ISTITUZIONALE 2014-2020

Realizzato con il co-finanziamento dell'Unione europea, Programma di Azione Coesione Complementare al Programma Operativo Nazionale Governance e Capacità Istituzionale 2014-2020





UFFICI DI PROSSIMITÀ
la giustizia più vicina ai cittadini

Livello Regionale

Comunicazione – Campagna promozionale

PIANIFICAZIONE Campagna di comunicazione 2023

Speciale publi-redazionale su **49** testate locali

Spot radiofonico su **20** emittenti regionali

Clip video su **9** emittenti TV regionali

Banner su **33** testate regionali on line

Annunci stampa su **5** testate nazionali edizione regionale

(La Stampa, La Repubblica, Il Corriere della Sera ed. Torino, Il Giornale del Piemonte, Il Sole 24 ore Nord Ovest)





UFFICI DI PROSSIMITÀ

la giustizia più vicina ai cittadini

Livello Locale

Le forniture e i servizi offerti da Regione Piemonte

- Fornitura arredo (scrivanie, sedie, armadiature...)
- Fornitura strumentazione informatica
- Formazione del personale
- Accompagnamento all'attuazione del modello organizzativo
- Supporto all'inaugurazione
- Affiancamento all'avvio dei servizi
- Help desk
- Monitoraggio attività
- Materiale comunicativo a supporto (cartellonistica, brochure, volantini promozionali)



UFFICI DI PROSSIMITÀ

la giustizia più vicina ai cittadini

Livello Locale

Attivazione Uffici – Il ruolo del RTI

- Oltre **700 giornate** sul campo
- Le attività per l'attivazione degli Uffici di Prossimità:
 - Supporto nell'organizzazione degli spazi di
 - Configurazione del sistema di erogazione del servizio
 - Sviluppo collaborazione con il Tribunale
 - Censimento ministeriale
 - Test e avvio depositi
 - Supporto all'inaugurazione
 - Supporto ad eventi divulgativi
 - Monitoraggio operatività
 - Assistenza e Help Desk



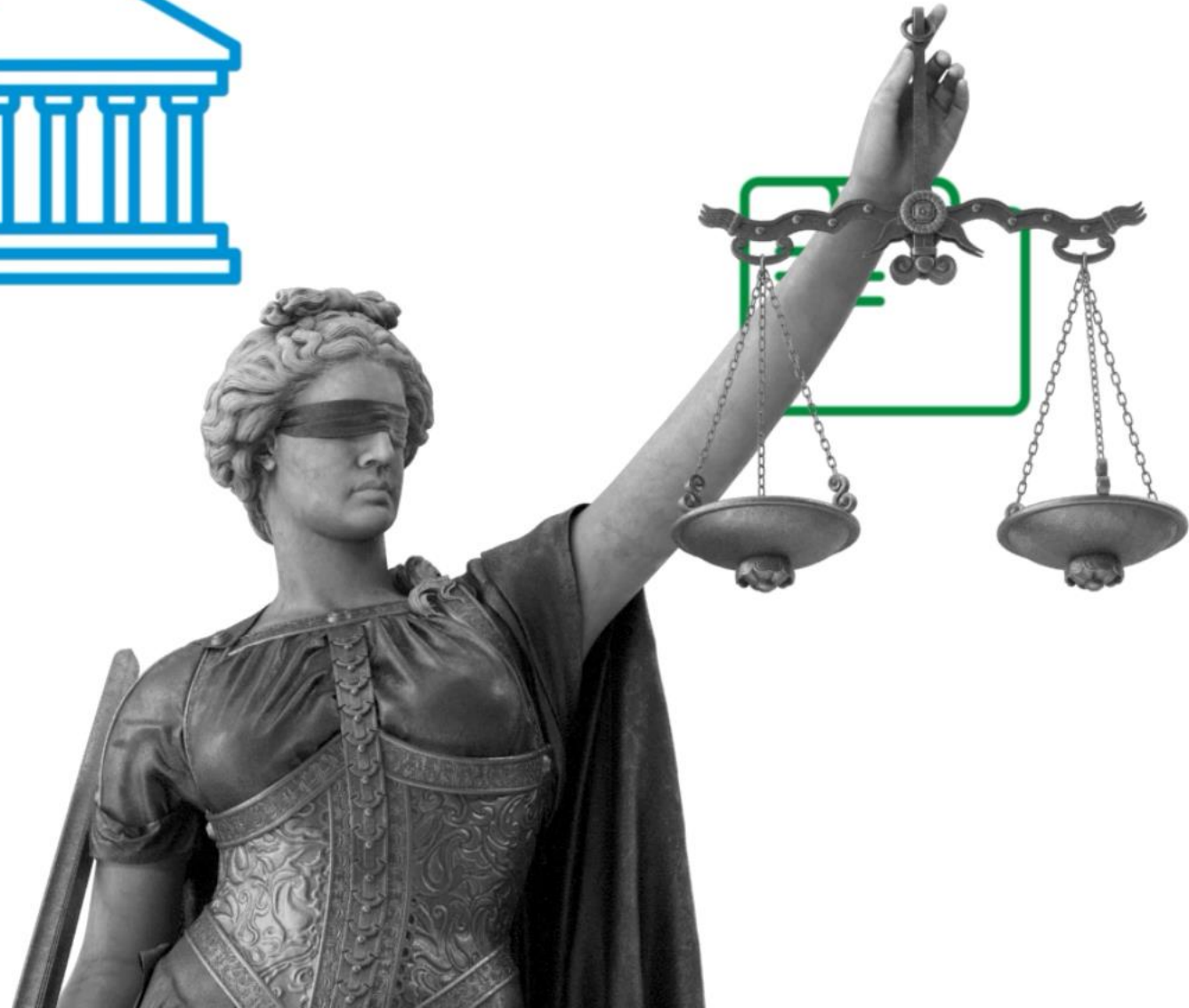
UFFICI DI PROSSIMITÀ

la giustizia più vicina ai cittadini

Livello Locale

Formazione Uffici

- **Oltre 2.000 giornate erogate** tra formazione frontale e Training on-the-job, con una media di 22 giornate a discente e circa 75 giornate di toj per Ufficio
- Circa 80 operatori formati
- Principali attività erogate:
 - Assessment delle competenze in ingresso e in uscita
 - Erogazione delle giornate formative
 - Tutoraggio e raccolta delle presenze
 - Monitoraggio





UFFICI DI PROSSIMITÀ

la giustizia più vicina ai cittadini

I risultati del Progetto in Piemonte

Il contributo della Volontaria Giurisdizione nella tutela dei diritti

Michela Tamagnone, Tribunale di Vercelli

Monica Menini, MAAT

Francesca Cuomo Ulloa, Tribunale di Alessandria



UFFICI DI PROSSIMITÀ

la giustizia più vicina ai cittadini

I risultati del Progetto in Piemonte

Territori per tutti: gli Uffici di Prossimità come politica pubblica per la tutela e valorizzazione delle comunità

Katia Bui, Sindaco di Grignasco

Carmelina De Meo, Dirigente Corte d'Appello di Torino

Riccardo Crosara, C.O. Gruppo



UNIONE EUROPEA
Fondo Sociale Europeo
Fondo Europeo di Sviluppo Regionale



*Agenzia per la
Coesione Territoriale*



*Ministero della Giustizia
Direzione Generale per il Coordinamento
delle Politiche di Coesione*



**REGIONE
PIEMONTE**



**GOVERNANCE
E CAPACITÀ
ISTITUZIONALE
2014-2020**



UFFICI DI PROSSIMITÀ

la giustizia più vicina ai cittadini

La voce dei protagonisti

Tavola rotonda - L'esperienza degli Uffici di Prossimità del territorio nel progetto regionale

Filippo Pappalardo, MAAT

Lauretta Vigna, Uffici di Prossimità di Susa e di Avigliana

Donatella Poggio, Ufficio di Prossimità di Acqui Terme

Chiara Griseri, Ufficio di Prossimità di Bra

Piero Primucci, Ufficio di Prossimità di Venaria Reale



UNIONE EUROPEA
Fondo Sociale Europeo
Fondo Europeo di Sviluppo Regionale



*Agenzia per la
Coesione Territoriale*



Ministero della Giustizia
Direzione Generale per il Coordinamento
delle Politiche di Coesione



**REGIONE
PIEMONTE**



**GOVERNANCE
E CAPACITÀ
ISTITUZIONALE
2014-2020**



UFFICI DI PROSSIMITÀ

la giustizia più vicina ai cittadini

UN MODELLO REPLICABILE A LIVELLO NAZIONALE

Dal “modello Piemonte” alle esperienze regionali: il presente e il futuro del progetto nazionale

Gabriella De Stradis, Direzione generale per il coordinamento delle politiche di coesione Ministero della Giustizia



UFFICI DI PROSSIMITÀ

la giustizia più vicina ai cittadini



UNIONE EUROPEA
Fondo Sociale Europeo
Fondo Europeo di Sviluppo Regionale



*Agenzia per la
Coesione Territoriale*



Ministero della Giustizia
Direzione Generale per il Coordinamento
delle Politiche di Coesione

