

# SISTEMA INTEGRATO DEI SERVIZI 0-6 ANNI

## FINALITÀ

- Garantire una pluralità di offerte per dare risposte adeguate alle esigenze di bambini e famiglie
- Favorire la conciliazione tra tempi di lavoro e cura dei figli
- Garantire a sempre più bambini l'accesso ai servizi 0-3 anni e favorire la partecipazione dei bambini con bisogni educativi speciali
- Promuovere la qualità dell'offerta formativa (personale educativo con qualifica universitaria e formazione continua)

## CONTENUTI DELLA LEGGE



### SISTEMA INTEGRATO DEI SERVIZI



### SERVIZI EDUCATIVI PER L'INFANZIA



### POLI INFANZIA



### COORDINAMENTI PEDAGOGICI TERRITORIALI



### COORDINATORE PEDAGOGICO



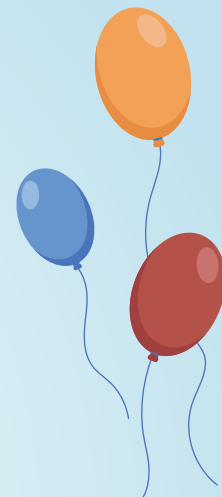
### TAVOLO INTERISTITUZIONALE PERMANENTE



### CONFERENZA REGIONALE DEL SISTEMA INTEGRATO 0-6



### NUOVO RUOLO DEI COMUNI



# SISTEMA INTEGRATO DEI SERVIZI 0-6 ANNI



## SISTEMA INTEGRATO DEI SERVIZI

È costituito dai servizi educativi per l'infanzia e dalle scuole dell'infanzia, ed è attuato progressivamente mediante la promozione dei poli dell'infanzia e l'istituzione dei coordinamenti pedagogici territoriali



## SERVIZI EDUCATIVI PER L'INFANZIA



### Nido d'infanzia

per bambini da 3 a 36 mesi,  
numero di posti da 25 a 75



### Micronido

per bambini da 3 a 36 mesi,  
numero di posti da 6 a 24



### Sezioni primavera

per bambini da 24 a 36 mesi, aggregate a scuola dell'infanzia o inserite in un Polo dell'infanzia



### Servizi integrativi

nido in famiglia, spazio gioco per bambini, centro per bambini e famiglie

*Nidi d'infanzia e micronidi possono essere anche aziendali. Per il nido d'infanzia almeno il 50% e non oltre 80% di posti riservati a figli dei dipendenti*



## POLI INFANZIA

Accolgono almeno un **servizio 0-3 anni** e una **scuola dell'infanzia**, nello stesso edificio o in edifici vicini

### Requisiti minimi e modalità di gestione

sono definiti dalla Regione insieme a Ufficio scolastico regionale e sulla base delle proposte dei degli enti locali

Attività: **continuità educativa, progettazione pedagogica** congiunta e integrazione tra figure professionali, formazione e scambio tra educatori e insegnanti

# SISTEMA INTEGRATO DEI SERVIZI 0-6 ANNI



## COORDINAMENTI PEDAGOGICI TERRITORIALI

- Riuniscono i **referenti e i coordinatori pedagogici** dei servizi educativi per l'infanzia e delle scuole dell'infanzia
- Si costituiscono in **ambiti territoriali omogenei**
- Favoriscono il **raccordo e l'integrazione dei servizi educativi per l'infanzia e le scuole dell'infanzia** presenti nel territorio e promuovono la qualità educativa dei servizi e la formazione degli operatori



## COORDINATORE PEDAGOGICO

- Cura il funzionamento dell'**équipe educativa** e promuove la **partecipazione e il confronto** tra educatori, insegnanti e genitori
- **Cura il raccordo** tra le strutture educative e i servizi e le attività di autovalutazione



## TAVOLO INTERISTITUZIONALE PERMANENTE

Elabora proposte per favorire **coordinamento e sviluppo** del sistema integrato di educazione e istruzione



## CONFERENZA REGIONALE 0-6

Attuerà **confronto allargato** con gli attori del sistema



## I COMUNI

Dovranno **istituire e organizzare i propri servizi e autorizzare, accreditare e vigilare sui servizi educativi privati e sui servizi di cui non sono titolari**

