






Limitazioni d'uso vigenti per la s.a. Bentazone

DM 9-3-2007

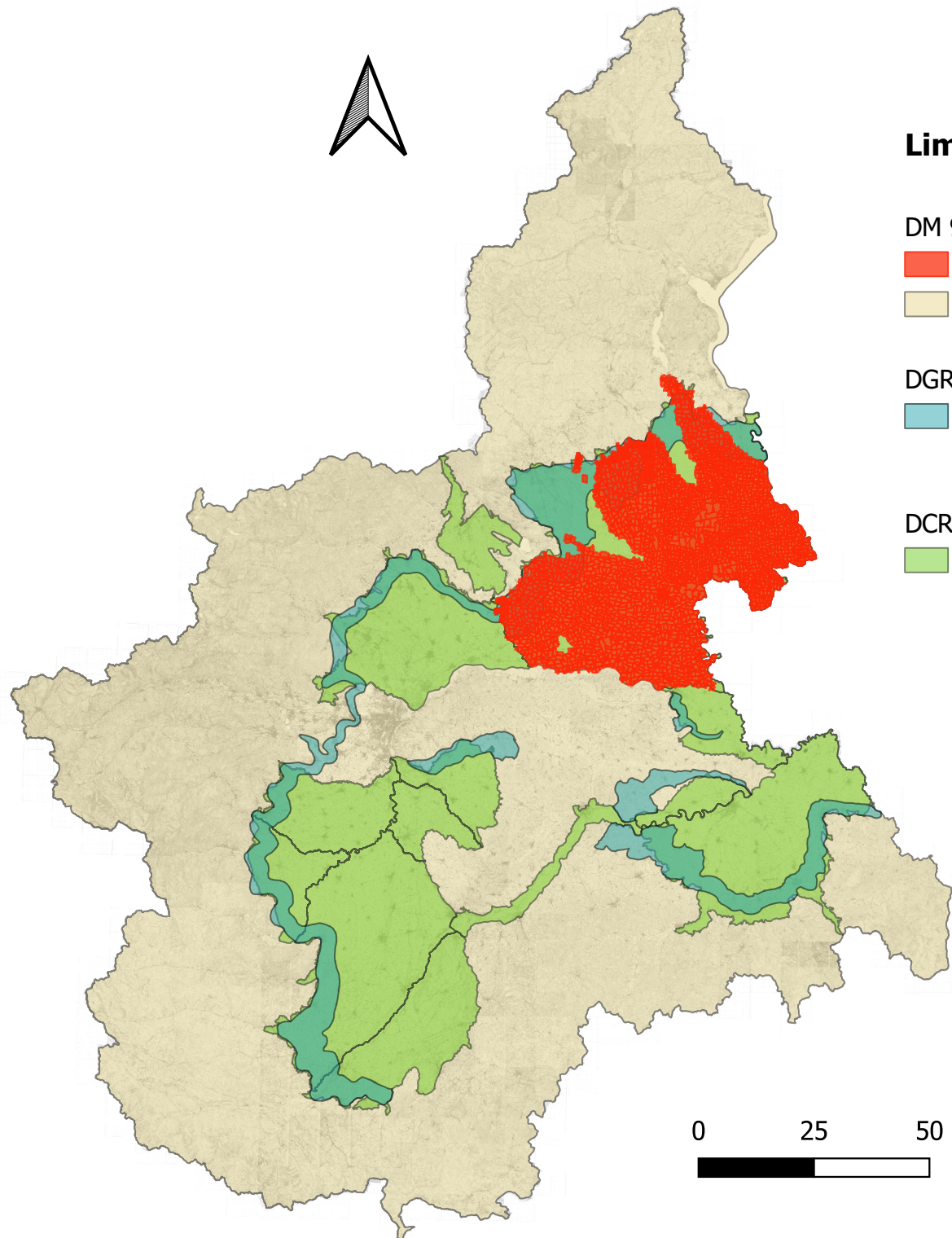
-  Divieto di utilizzo assoluto (indipendentemente dalla coltura)
-  Divieto di impiego sulla coltura del riso coltivato in sommersione

DGR n.30-8495 del 1-3-2019 - Area ricarica degli acquiferi profondi

-  Obbligo di impiego ad anni alterni, per tutte le colture, e obbligo di applicazione sulla fila, per le colture sarciate

DCR 258-25537 del 22-12-2022 - Nuove Aree specifiche

-  Divieto di utilizzo sulla coltura del riso



0 25 50 km

