

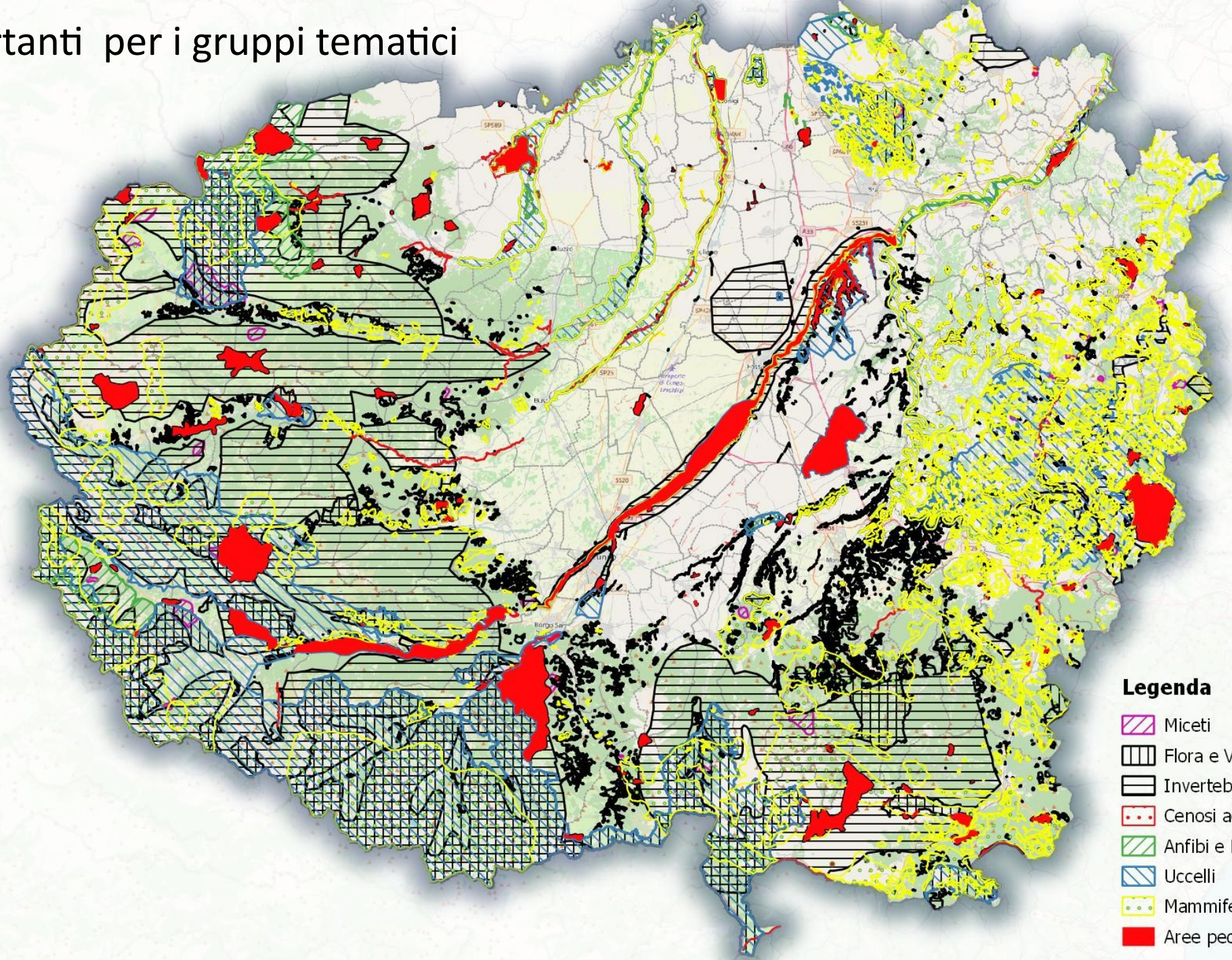
# Rete ecologica della provincia di Cuneo

Cartografie di sintesi e monitoraggi faunistici



Fabio Casale  
Nicola Gilio

# Aree importanti per i gruppi tematici



## Legenda

- Miceti
- Flora e Vegetazione
- Invertebrati
- Censiti acquatiche
- Anfibi e Rettili
- Uccelli
- Mammiferi
- Aree peculiari

# Sovrapposizione Aree importanti per i diversi gruppi tematici

5 gruppi tematici

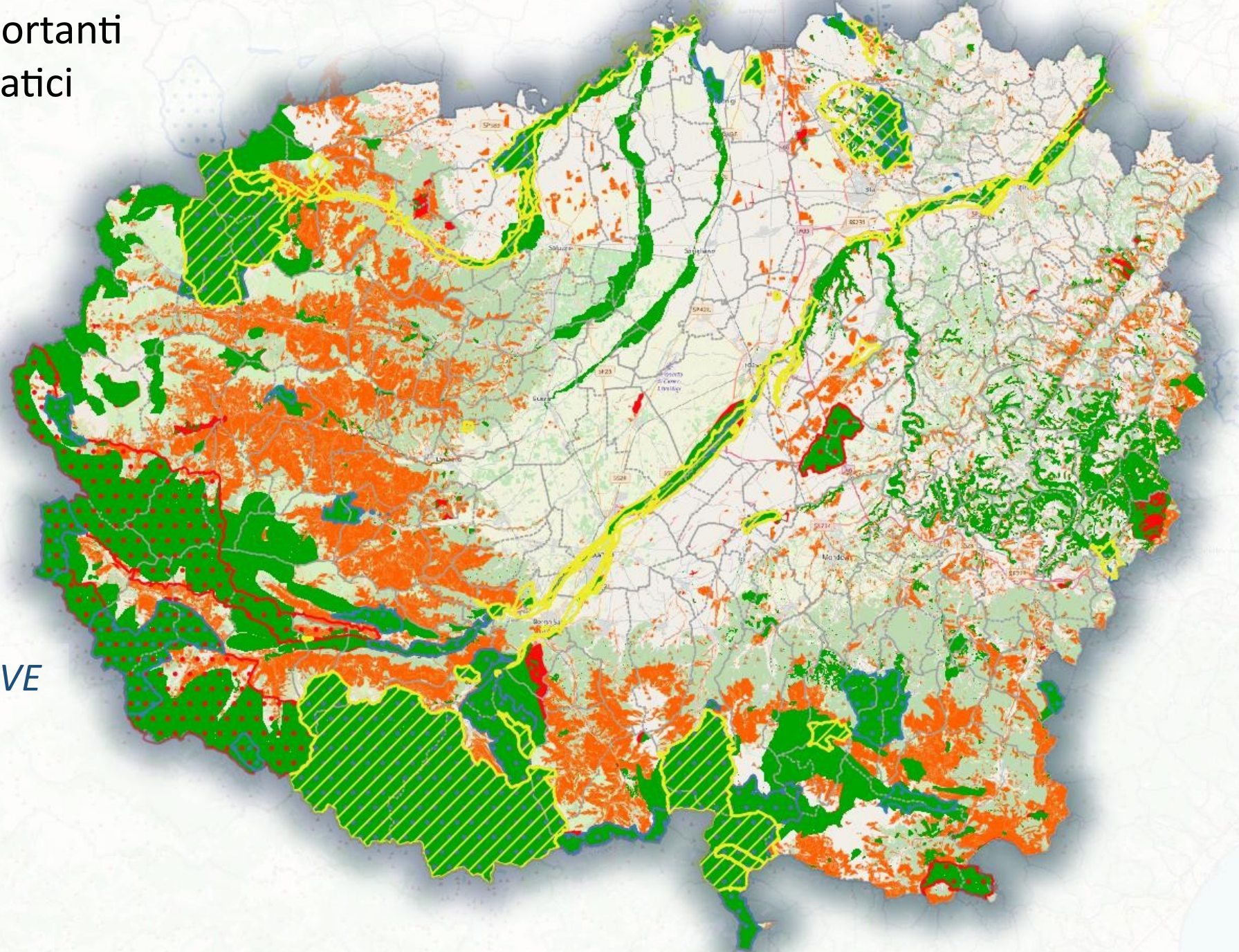
4 gruppi tematici

3 gruppi tematici

2 gruppi tematici

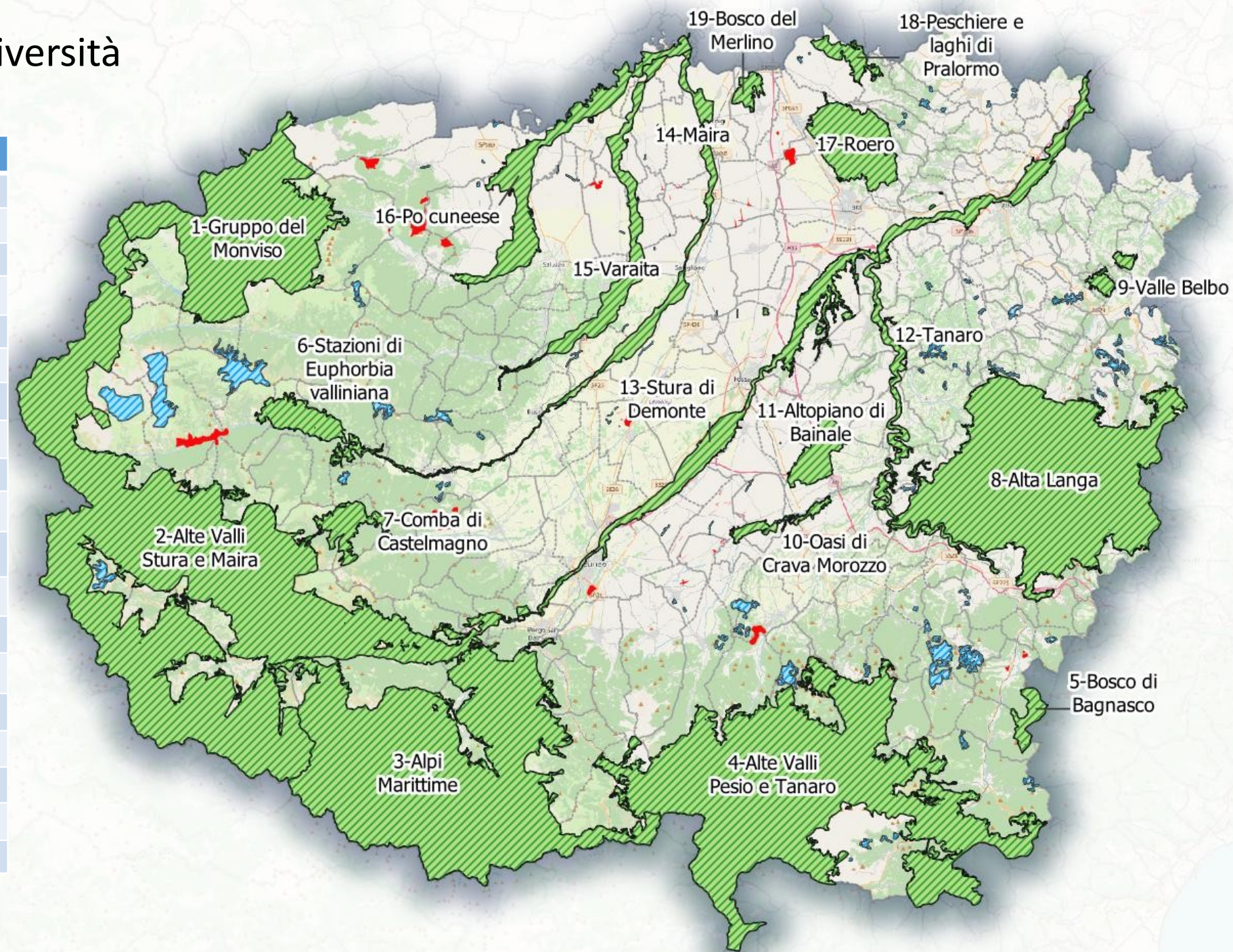
2 gruppi tematici + *PEC*

2 gruppi tematici + *PEC* + *AVE*



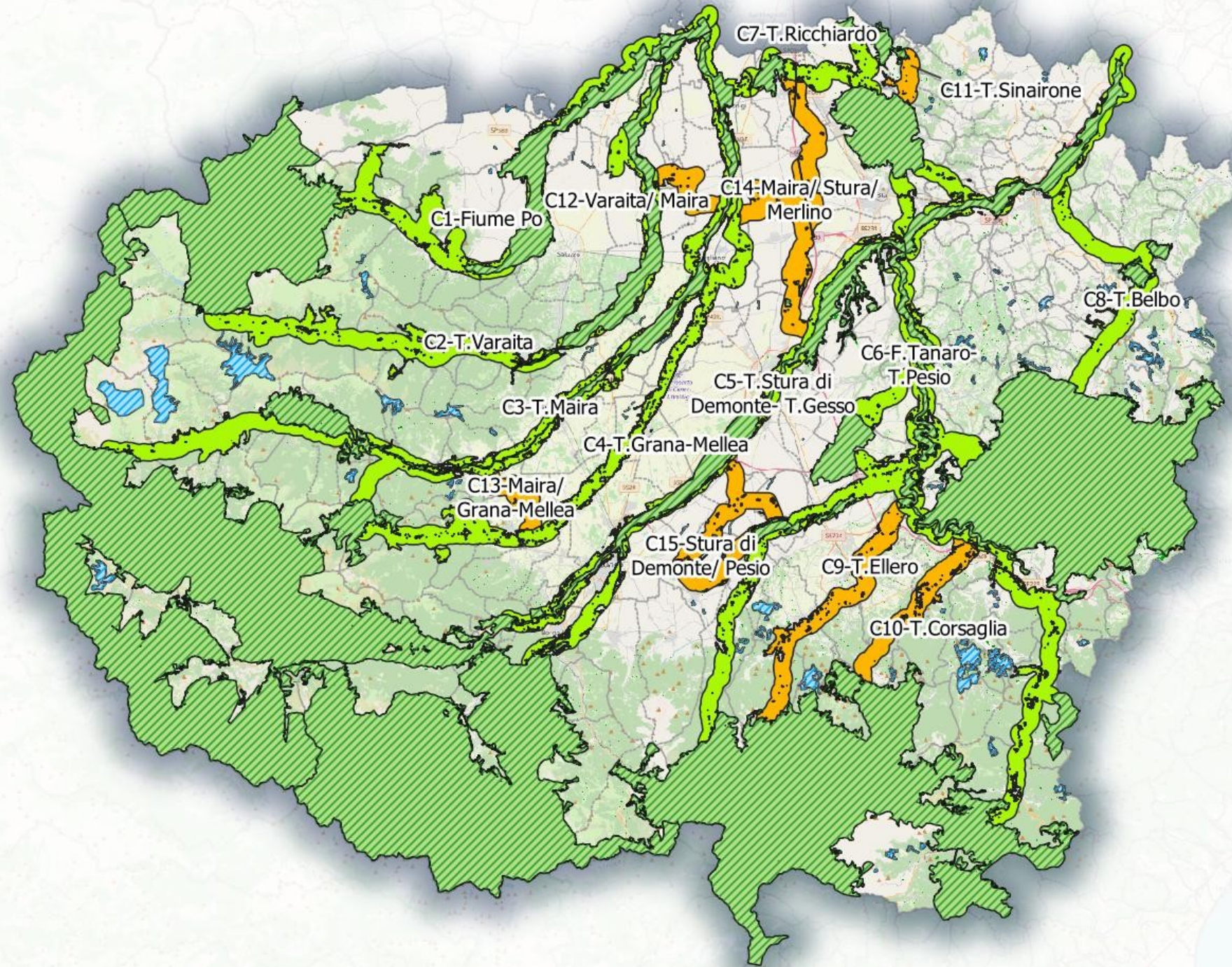
# Aree sorgente per la biodiversità

ID	DENOMINAZIONE	SUPERFICIE (HA)
1	Gruppo del Monviso	18.240,8
2	Alte Valli Stura e Maira	61.475,6
3	Alpi Marittime	40.584,7
4	Alte Valli Pesio e Tanaro	41.241,3
5	Bosco di Bagnasco	875,0
6	Stazioni di <i>Euphorbia valloniana</i>	1.947,8
7	Comba di Castelmagno	1.615,9
8	Alta Langa	30.542,0
9	Valle Belbo	593,5
10	Oasi di Crava Morozzo	645,8
11	Altopiano di Bainale	1.854,6
12	Fiume Tanaro	5.234,5
13	Torrente Stura di Demonte	5.243,4
14	Torrente Maira	3.335,1
15	Torrente Varaita	3.801,1
16	Fiume Po cuneese	5.374,7
17	Roero	4.590,9
18	Peschiere e laghi di Pralormo	954,7
19	Bosco del Merlino	594,5

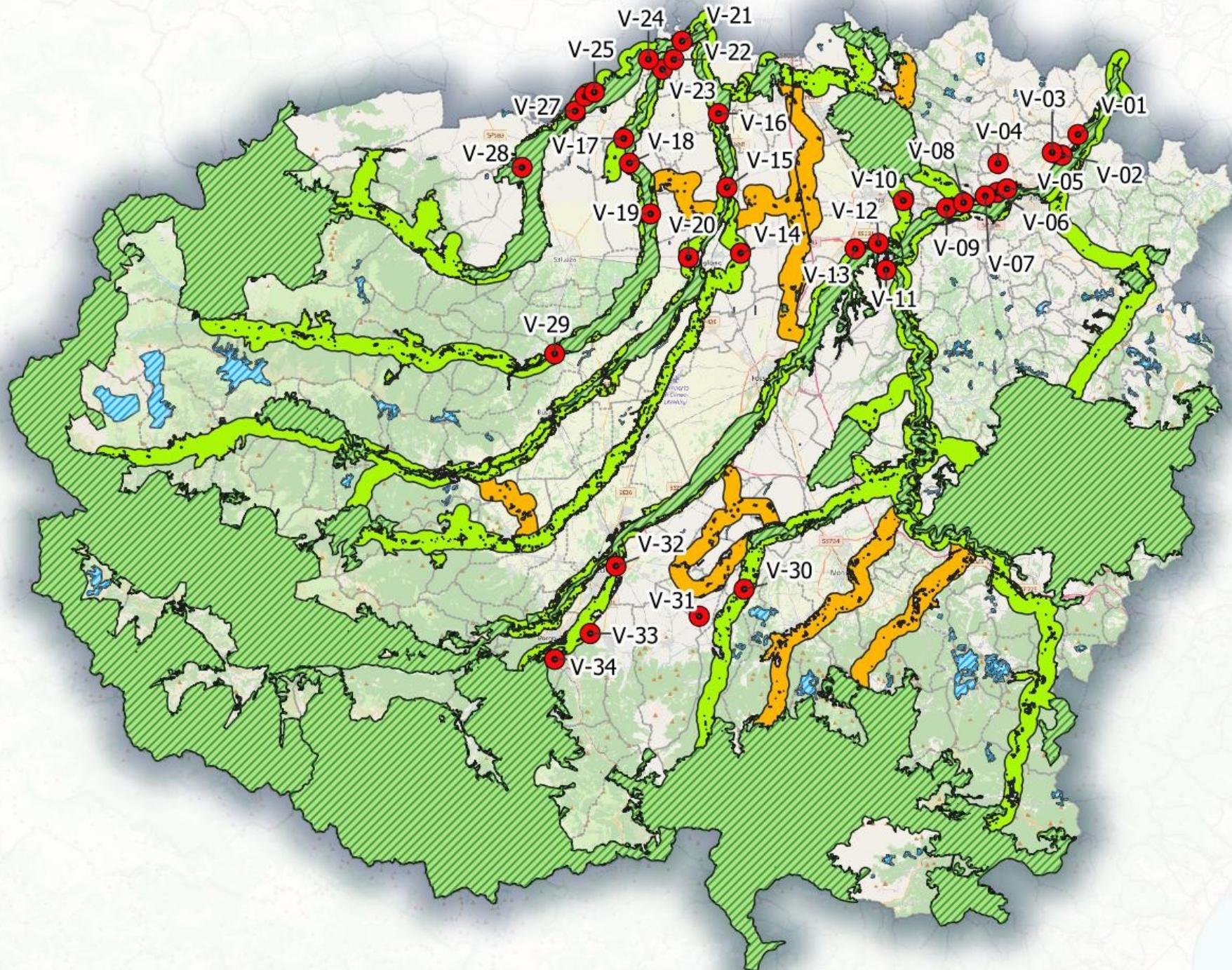


# Corridoi ecologici

ID	DENOMINAZIONE	TIPOLOGIA
1	Fiume Po	Principale
2	Torrente Varaita	
3	Torrente Maira	
4	Torrente Grana-Mellea	
5	Torrente Stura di Demonte- Torrente Gesso	
6	Fiume Tanaro - Torrente Pesio	
7	Torrente Ricchiardo	
8	Torrente Belbo	
9	Torrente Ellero	Secondario
10	Torrente Corsaglia	
11	Torrente Sinairone	
12	T. Varaita /T. Maira	
13	T. Maira / T. Grana-Mellea	
14	T. Maira / T. Stura di Demonte / Bosco del Merlino	
15	T. Stura di Demonte / T. Pesio	

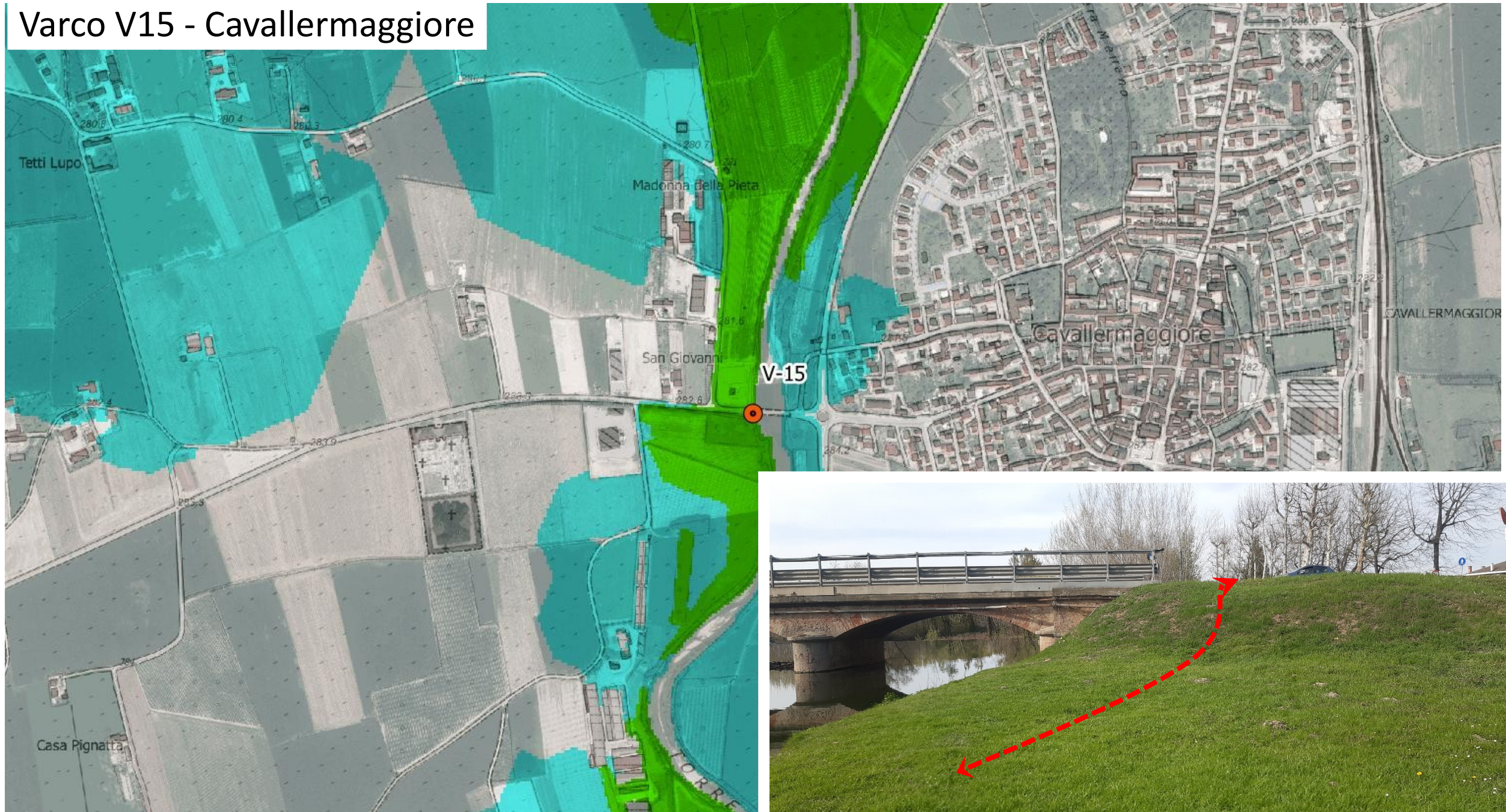


# Varchi ecologici



ID	COMUNE/I	INDICAZIONI GESTIONALI
01	Magliano Alfieri	Mantenere
02	Guarene	Rafforzare
03	Guarene	Mantenere
04	Piobesi d'Alba	Rafforzare
05	Alba	Mantenere
06	Alba	Mantenere/Rafforzare
07	Alba	Mantenere
08	Santa Vittoria d'Alba	Occluso/Deframmentare
09	Santa Vittoria d'Alba	Mantenere
10	Bra-Pocapaglia	Mantenere/Rafforzare
11	Cherasco	Rafforzare
12	Cherasco	Mantenere
13	Cherasco	Mantenere
14	Savigliano	Mantenere
15	Cavallermaggiore	Rafforzare
16	Racconigi	Rafforzare
17	Moretta-Villanova-Solaro	Rafforzare
18	Villanova Solaro	Mantenere
19	Monasterolo di Savigliano	Mantenere
20	Savigliano	Mantenere
21	Casalgrasso	Mantenere
22	Casalgrasso	Mantenere
23	Polonghera	Mantenere
24	Faule-Pancalieri	Mantenere
25	Moretta-Villafranca Piem.	Rafforzare
26	Moretta-Villafranca Piem.	Mantenere/Rafforzare
27	Moretta-Villafranca Piem.	Rafforzare
28	Revello	Mantenere
29	Costigliole Saluzzo	Mantenere/Rafforzare
30	Pianfei	Mantenere/Rafforzare
31	Beinette	Mantenere
32	Cuneo	Mantenere/Rafforzare
33	Boves	Mantenere/Rafforzare
34	Roccamare	Mantenere/Rafforzare

# Varco V15 - Cavallermaggiore



# Varco V04 – Piobesi d'Alba





# Uccelli

## *Monitoraggio tramite Punti di ascolto*

*34 Varchi ecologici*

- *Aprile 2022*
- *Giugno 2022*



# Uccelli

## Risultati

*Totale specie rilevate: 76*

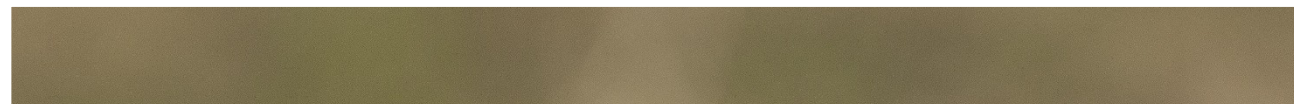
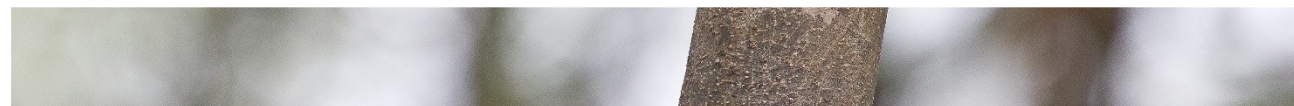
*% specie Provincia di Cuneo: 22,6%*

*% specie Piemonte e Valle d'Aosta: 19,5%*

*Specie di interesse comunitario (Dir. Uccelli) e/o SPEC – Specie di interesse conservazionistico europeo: 23*

*Specie con stato di conservazione cattivo o inadeguato in Italia: 7*

Varco ecologico	N. specie di Uccelli	N. specie di Uccelli di interesse conservazionistico europeo
01	21	3
02	17	4
03	17	6
04	24	2
05	22	6
06	16	4
07	11	4
08	14	2
09	17	3
10	13	3
11	17	2
12	19	4
13	17	4
14	14	4
15	18	3
16	28	10
17	18	1
18	25	5
19	16	3
20	16	4
21	26	6
22	8	0
23	18	4
24	27	6
25	22	5
26	24	5
27	24	2
28	17	6
29	22	6
30	22	3
31	26	5
32	18	4
33	23	5
34	27	8



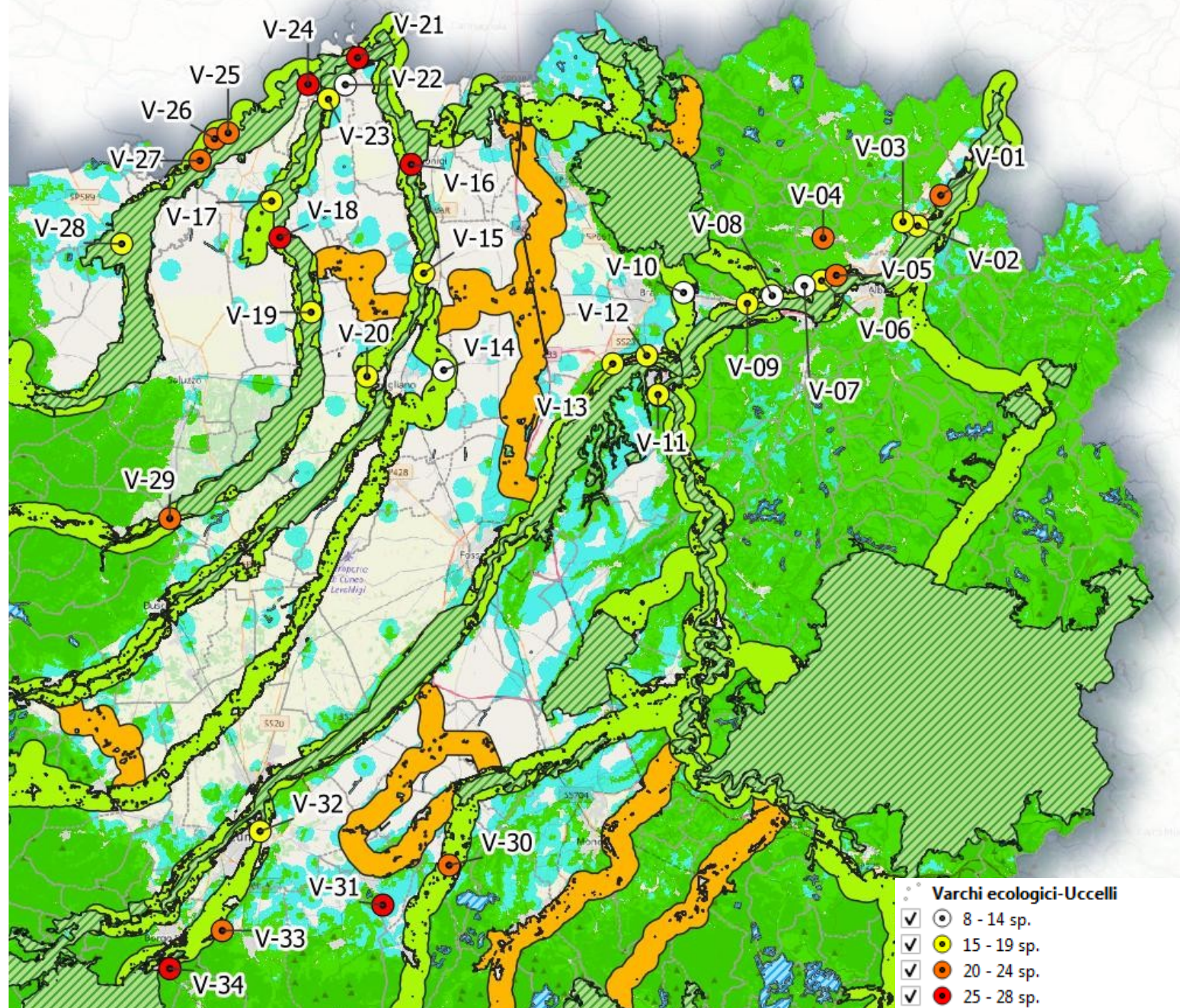
# Uccelli

## Risultati

### Numero specie per varco

(> 20 specie)

Corridoio	ID Varco	Numero specie
Tanaro-Pesio	31-Beinette	26
	04-Piobesi d'Alba	24
	05-Alba	22
	30-Pianfei	22
	01-Magliano Alfieri	21
Maira	16-Racconigi	28
Varaita	18-Villanova Solaro	25
	29-Costigliole Saluzzo	22
Stura di Demonte Gesso	34-Rocavione	27
	33-Boves	23
Po	24-Faule/Pancalieri	27
	21-Casalgrasso	26
	26-Moretta/Villafranca P.	24
	27-Moretta/Villafranca P.	24
	25-Moretta/Villafranca P.	22



**Varchi ecologici-Uccelli**

- ☐ 8 - 14 sp.
- ☐ 15 - 19 sp.
- ☐ 20 - 24 sp.
- ☐ 25 - 28 sp.

# Mammiferi

## *Monitoraggio indiretto passivo dei segni di presenza*

## *34 Varchi ecologici*

- *Aprile – Maggio 2022*
- *Giugno – Luglio 2022*



# Mammiferi

## *Monitoraggio indiretto attivo con fototrappole*

*20 Varchi ecologici*

- *Aprile – Maggio 2022*
- *Giugno – Luglio 2022*



# Mammiferi

## Risultati

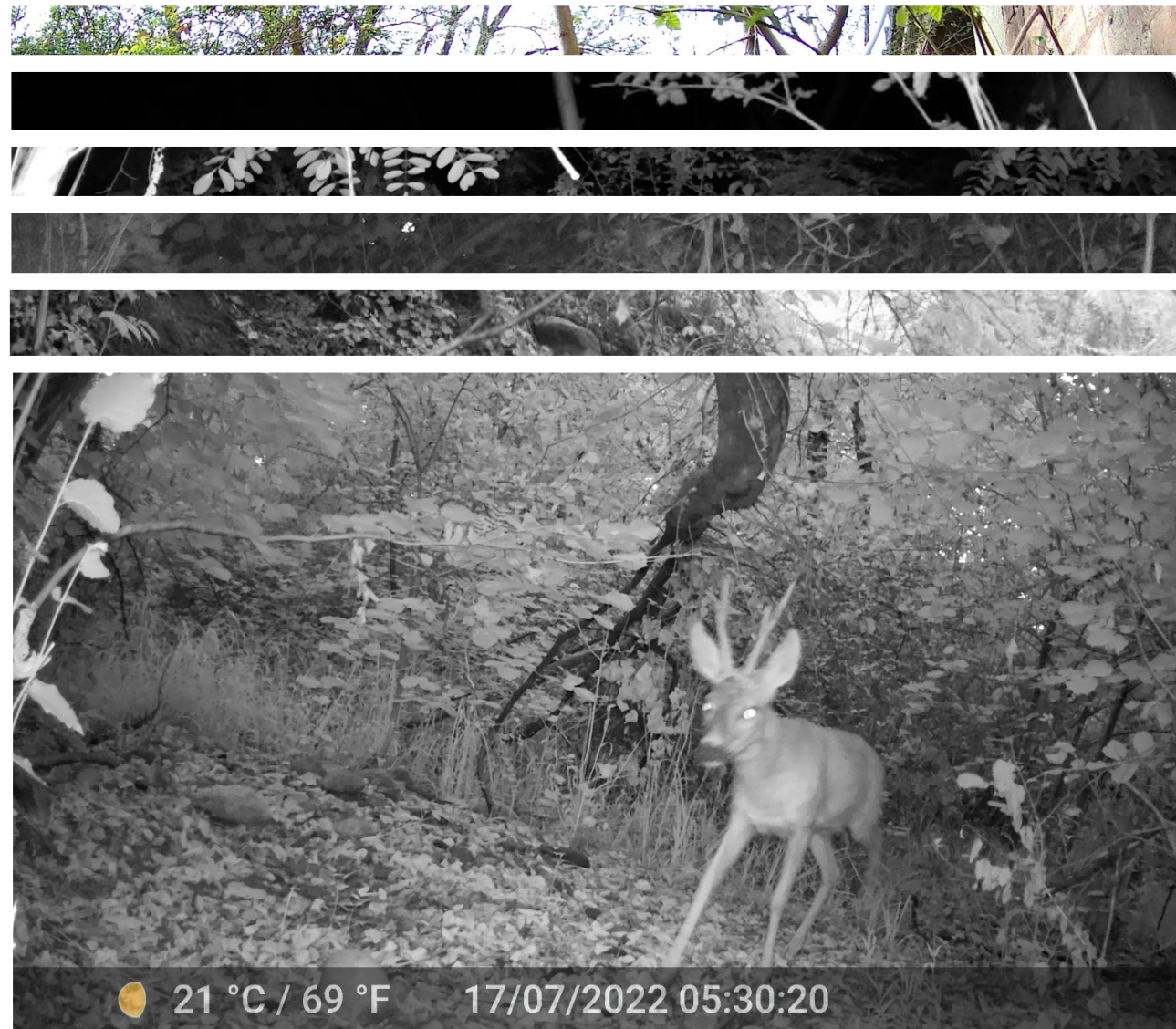
26 Varchi ecologici ↑ (13/34 mip & 20/20 mia)

8 Varchi ecologici ↓

288 passaggi ind.  
0.94 pass/gg

Volpe	25
Tasso	16
Martes sp.	14
Silvilago orientale	8
Riccio comune	7
Rattus sp.	7
Cinghiale	7
Capriolo	7
Nutria	5
Scoiattolo comune	2
Apodemus sp.	1
Lepre comune	1

ID	COMUNE/I	INDICAZIONI GESTIONALI
01	Magliano Alfieri	Mantenere
02	Guarene	Rafforzare
03	Guarene	Mantenere
04	Piobesi d'Alba	Rafforzare
05	Alba	Mantenere
06	Alba	Mantenere/Rafforzare
07	Alba	Mantenere
08	Santa Vittoria d'Alba	Occluso/Deframmentare
09	Santa Vittoria d'Alba	Mantenere
10	Bra-Pocapaglia	Mantenere/Rafforzare
11	Cherasco	Rafforzare
12	Cherasco	Mantenere
13	Cherasco	Mantenere
14	Savigliano	Mantenere
15	Cavallermaggiore	Rafforzare
16	Racconigi	Rafforzare
17	Moretta-Villanova-Solaro	Rafforzare
18	Villanova Solaro	Mantenere
19	Monasterolo di Savigliano	Mantenere
20	Savigliano	Mantenere
21	Casalgrasso	Mantenere
22	Casalgrasso	Mantenere
23	Polonghera	Mantenere
24	Faule-Pancalieri	Mantenere
25	Moretta-Villafranca Piem.	Rafforzare
26	Moretta-Villafranca Piem.	Mantenere/Rafforzare
27	Moretta-Villafranca Piem.	Rafforzare
28	Revello	Mantenere
29	Costigliole Saluzzo	Mantenere/Rafforzare
30	Pianfei	Mantenere/Rafforzare
31	Beinette	Mantenere
32	Cuneo	Mantenere/Rafforzare
33	Boves	Mantenere/Rafforzare
34	Roccavione	Mantenere/Rafforzare



# Mammiferi

## Risultati

ID	COMUNE/I	INDICAZIONI GESTIONALI
01	Magliano Alfieri	Mantenere
02	Guarene	Rafforzare
03	Guarene	Mantenere

CORRIDOIO	ID	N. SPECIE	PASS/G
Varaita	V18	6	2.7
	V29	7	1.6
	V17	6	1.5
	V19	3	0.7
Po	V21	6	2.2
	V26	5	0.7
	V24	4	0.6
	V27	4	0.5
	V25	3	0.4
Stura di Demonte	V34	5	1.1
	V13	5	0.9
	V32	4	0.4
	V33	3	0.4
Tanaro-Pesio	V11	6	1.1
	V30	3	0.6
	V08	3	0.4
	V09	2	0.4
	V31	2	0.3
Maira	V16	5	0.6
	V15	5	0.4

29	Costigliole Saluzzo	Mantenere/Rafforzare
30	Pianfei	Mantenere/Rafforzare
31	Beinette	Mantenere
32	Cuneo	Mantenere/Rafforzare
33	Boves	Mantenere/Rafforzare
34	Roc cavione	Mantenere/Rafforzare

