


# Presentazione cartografie ufficiali di sintesi e documentazione di riferimento

Matteo Massara  
Settore Regionale  
Sviluppo Sostenibile, biodiversità e aree naturali

REGIONE PIEMONTE  
AREE PROTETTE ALPI COZIE  
Arpa

RETE ECOLOGICA  
DELLA PROVINCIA DI CUNEO



INDIVIDUAZIONE E DESCRIZIONE  
DELLE AREE SORGENTE PER LA BIODIVERSITÀ DELLA PROVINCIA DI CUNEO  
NOVEMBRE 2022

Interreg ALCOTRA  
Biodiv'Connect

REGIONE PIEMONTE  
AREE PROTETTE ALPI COZIE  
Arpa

RETE ECOLOGICA  
DELLA PROVINCIA DI CUNEO



VARCHI ECOLOGICI  
ED ESITI DEL MONITORAGGIO FAUNISTICO  
A cura di Fabio Casale e Nicola Gilio  
OTTOBRE 2022

Interreg ALCOTRA  
Biodiv'Connect

REGIONE PIEMONTE  
AREE PROTETTE ALPI COZIE  
Arpa



RETE ECOLOGICA DELLA PROVINCIA DI CUNEO  
DESCRIZIONE DEGLI ELEMENTI DELLA  
RETE ECOLOGICA PROVINCIALE

Interreg ALCOTRA  
Biodiv'Connect

REGIONE PIEMONTE  
AREE PROTETTE ALPI COZIE  
Arpa

Carta della Rete Ecologica  
della Provincia di Cuneo

Interreg ALCOTRA  
Biodiv'Connect

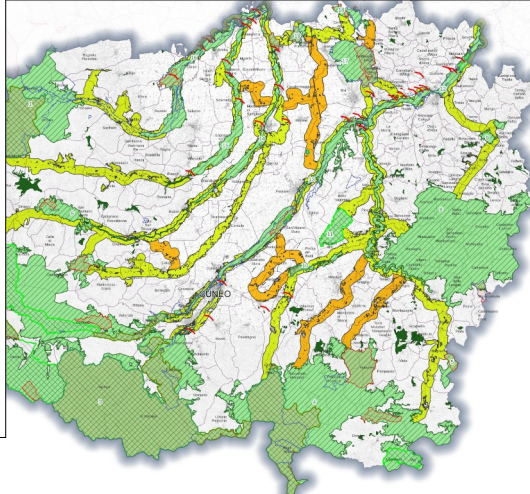
SCALA: 1:350000 DATA: 31/12/2022

Elaborazioni cartografiche: Arpa Piemonte

**Legenda**  
**Elementi della Rete Ecologica**  
Aree prioritarie per la Biodiversità  
Stepping stones  
Corridoio ecologico  
Principale  
Secondario  
Varco ecologico

**Parchi e RN2000**  
Parchi e Riserve Regionali  
Zone Speciali di Conservazione - ZSC e SIC  
Zona di Protezione Speciale - ZPS

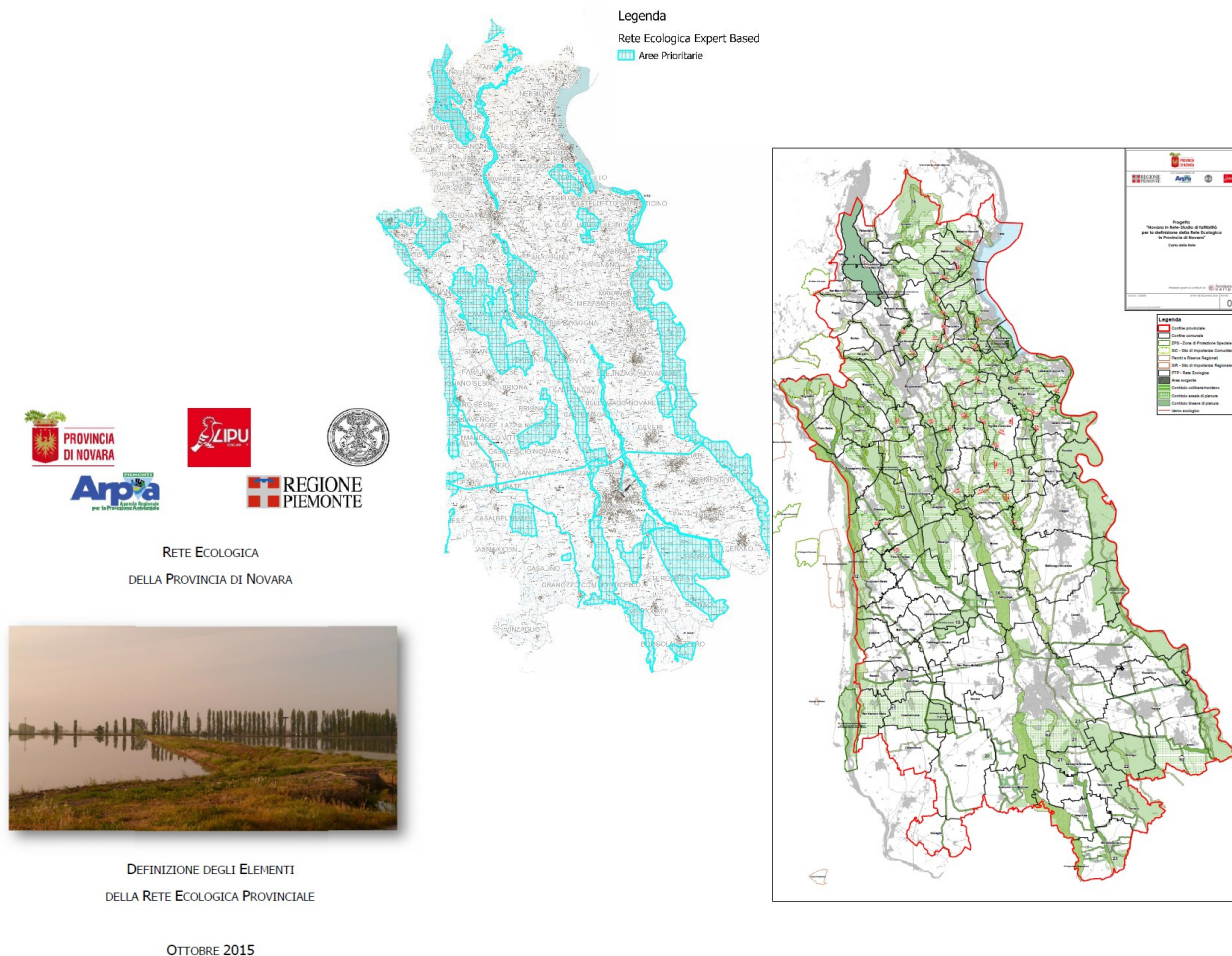
**Dati di base**  
Limiti comunali



# Esempio Progetto Novara in Rete

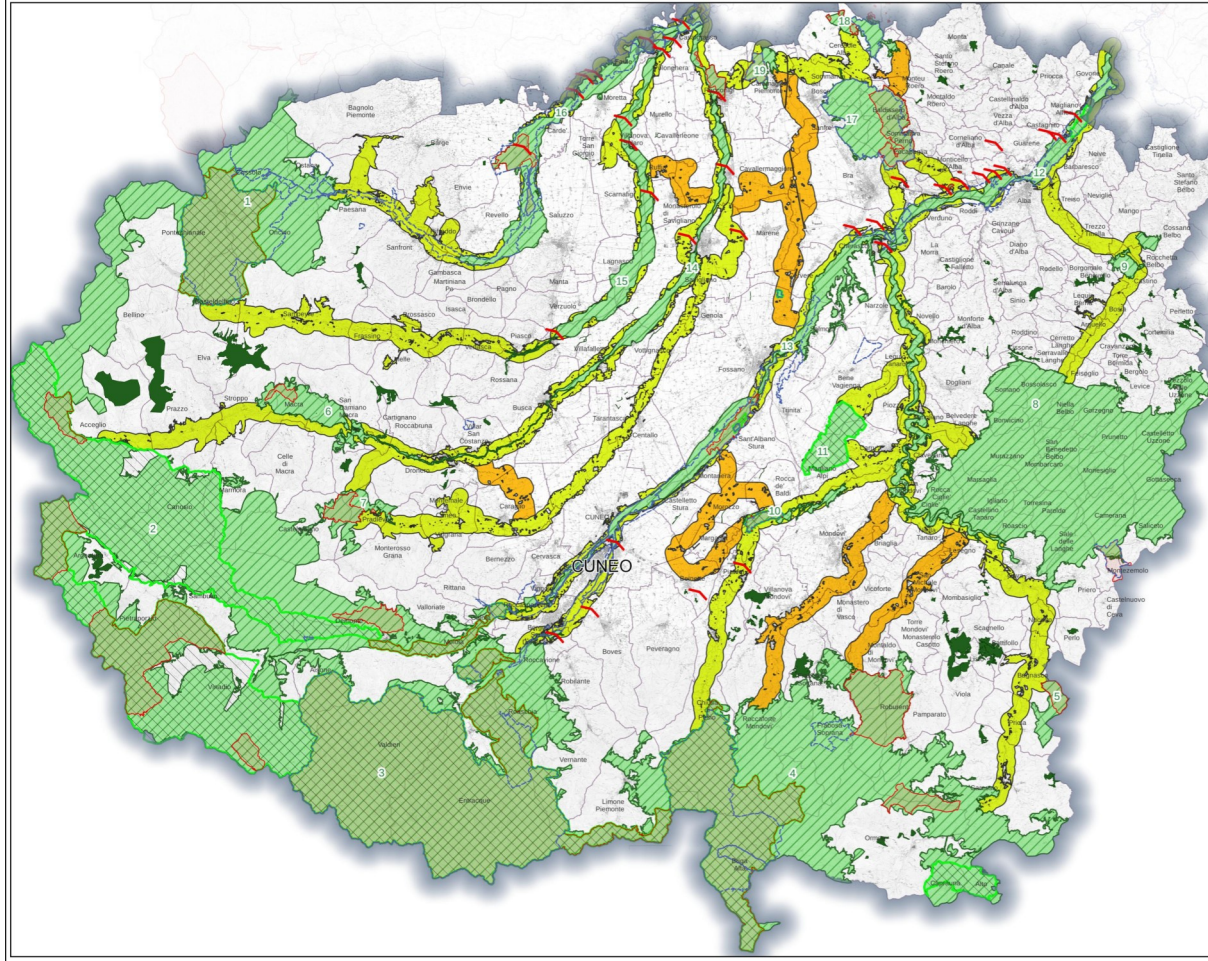
Regione Piemonte (DGR n. 8-4704 del 27/2/2017)  
e Provincia di Novara (DCP n. 26/2016)  
hanno:

- riconosciuto il disegno di rete ecologica definito con “Novara in rete”
- stabilito che gli esiti del progetto rappresentano il **riferimento per le scelte relative alla localizzazione delle compensazioni ambientali e nelle procedure valutative di carattere ambientale ed ecologiche, relative ai piani, progetti, interventi e attività insistenti sul territorio della Provincia di Novara** al fine di perseguire in modo più completo e coerente gli obiettivi di tutela e salvaguardia della biodiversità già contenuti nel Piano Territoriale Provinciale





# Carta rete ecologica



## Carta della Rete Ecologica della Provincia di Cuneo



SCALA 1:350000

DATA 31/12/2022

Elaborazioni cartografiche: Arpa Piemonte

### Legenda

#### Elementi della Rete Ecologica

Aree prioritarie per la Biodiversità

Stepping stones

Corridoio ecologico

Principale

Secondario

Varco ecologico

#### Parchi e RN2000

Parchi e Riserve Regionali

Zone Speciali di Conservazione - ZSC e SIC

Zona di Protezione Speciale - ZPS

#### Dati di base

Limiti comunali

# Carta rete ecologica



**Aree sorgente**



**Elementi di connessione**



**Varchi**



# Documentazione allegata



## RETE ECOLOGICA DELLA PROVINCIA DI CUNEO



### INDIVIDUAZIONE E DESCRIZIONE

DELLE AREE SORGENTE PER LA BIODIVERSITÀ DELLA PROVINCIA DI CUNEO

NOVEMBRE 2022



## RETE ECOLOGICA DELLA PROVINCIA DI CUNEO



### VARCHI ECOLOGICI ED ESITI DEL MONITORAGGIO FAUNISTICO

A cura di Fabio Casale e Nicola Gilio

OTTOBRE 2022



### RETE ECOLOGICA DELLA PROVINCIA DI CUNEO DESCRIZIONE DEGLI ELEMENTI DELLA RETE ECOLOGICA PROVINCIALE



## Finalità

I risultati cartografici del lavoro saranno disponibili sul Geoportale della Regione Piemonte  
<https://www.geoportale.piemonte.it/cms/>

Tutta la documentazione prodotta sarà messa a disposizione sulla pagina web della Regione Piemonte  
<https://www.regione.piemonte.it/web/temi/ambiente-territorio/biodiversita-aree-naturali>

Tutti i documenti e le cartografie prodotte rappresenteranno il riferimento per le scelte relative alle **compensazioni ambientali**, nonché **per le valutazioni ambientali (VIA, VAS, VINCA)** al fine di perseguire in modo più completo e coerente gli obiettivi di **tutela e salvaguardia della biodiversità già contenuti nel Piano Territoriale Provinciale e nella pianificazione regionale.**