

LEGENDA

Macroaree idrogeologiche di riferimento acquifero superficiale

- MS01 - Pianura Novarese
- MS02 - Pianura Biellese
- MS03 - Pianura Vercellese
- MS04 - Antifeatro monico di Airo
- MS05 - Pianura Cuneese
- MS06 - Pianura Torinese
- MS07 - Pianura Pavesese
- MS08 - Pianura Cuneese
- MS09 - Pianura Cuneese in destra Stura di Demonte
- MS10 - Astigiano di Pinerolo e colline Astigiane
- MS11 - Astigiano-Alessandrino occidentale
- MS12 - Pianura Alessandrino orientale
- MS13 - Pianura Casalese
- MS14 - Fondovalle Tanaro

Centri Abitati

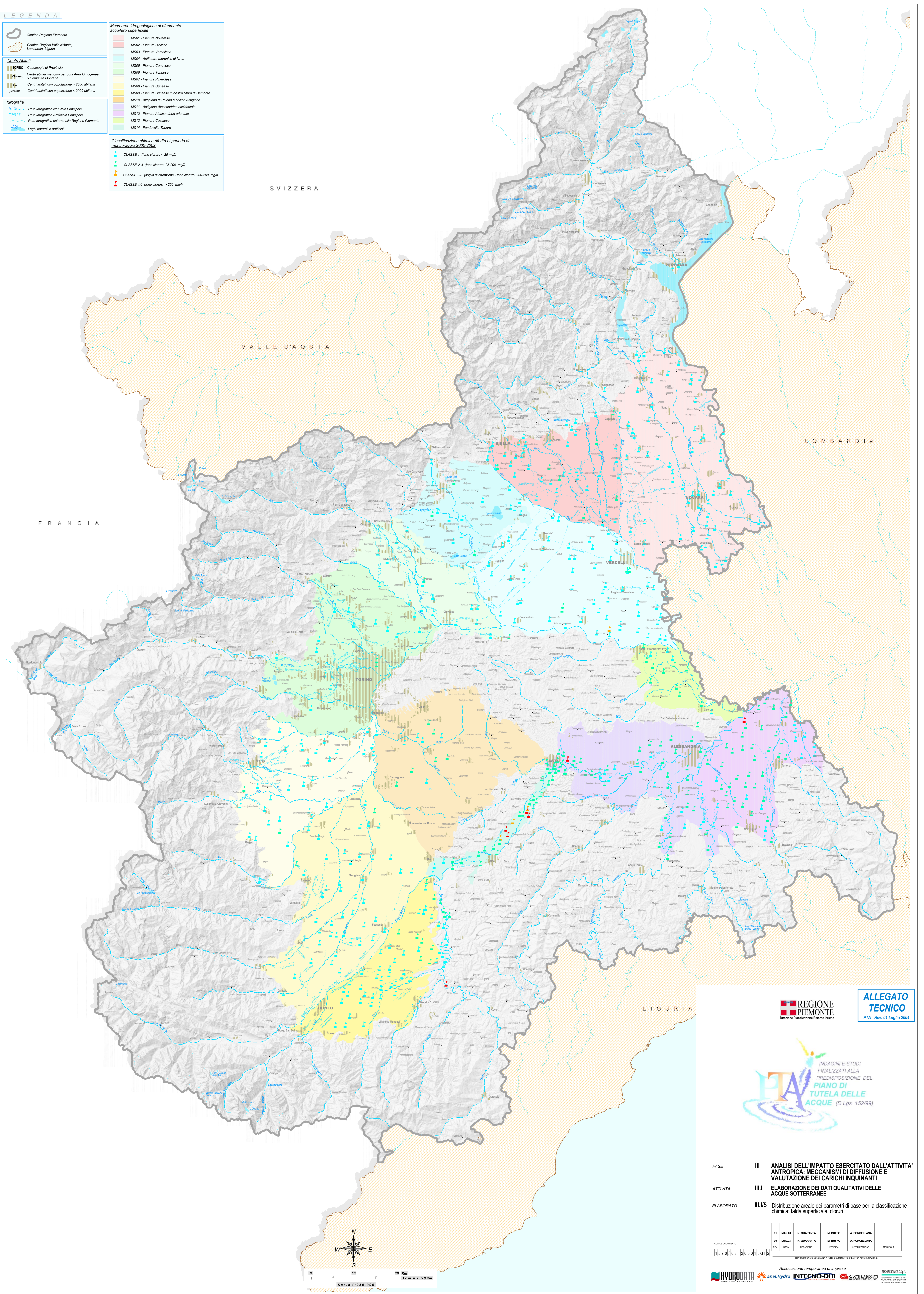
- TORINO Capoluoghi di Provincia
- CIVITAS Centri abitati maggiori per ogni Area Omogenea o Comunità Montana
- VILLAGE Centri abitati con popolazione > 2000 abitanti
- CHIESA Centri abitati con popolazione < 2000 abitanti

Idrografia

- Rete Idrografica Naturale Principale
- Rete Idrografica Artificiale Principale
- Rete idrografica estrema alla Regione Piemonte
- Laghi naturali e artificiali

Classificazione chimica riferita al periodo di monitoraggio 2000-2002

- CLASSE 1 (ione cloruro < 25 mg/l)
- CLASSE 2-3 (ione cloruro 25-200 mg/l)
- CLASSE 2-3 (regia di attenzione - ione cloruro 200-250 mg/l)
- CLASSE 4.0 (ione cloruro > 250 mg/l)



REGIONE PIEMONTE
Dipartimento Pianificazione Risorse Idriche

ALLEGATO TECNICO
PTA - Rev. 01 Luglio 2004

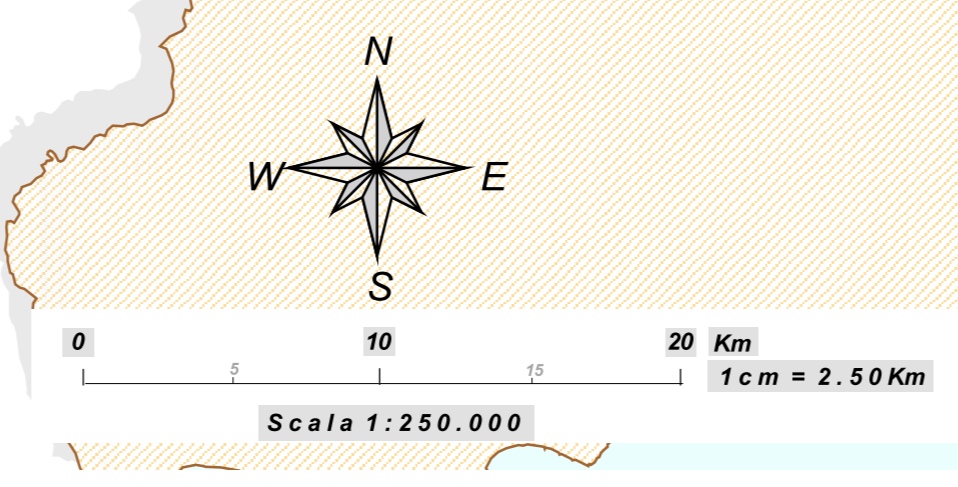


FASE III ANALISI DELL'IMPATTO ESERCITATO DALL'ATTIVITA' ANTROPICA: MECCANISMI DI DIFFUSIONE E VALUTAZIONE DEI CARICHI INQUINANTI

ATTIVITA' III.1 ELABORAZIONE DEI DATI QUALITATIVI DELLE ACQUE SOTTERRANEE

ELABORATO III.1/5 Distribuzione areale dei parametri di base per la classificazione chimica: falda superficiale, cloruri

REV.	DATA	REDAZIONE	VERIFICA	AUTORIZZAZIONE	REVISIONE
01	MAR/04	N. QUARANTA	M. BUFFO	A. PORCELLANA	
02	LUG/03	N. QUARANTA	M. BUFFO	A. PORCELLANA	



ASSOCIAZIONE TEMPORANEA DI IMPRESE
EnelHydro INTECNO-DFI C. LOTTI & ASSOCIATI