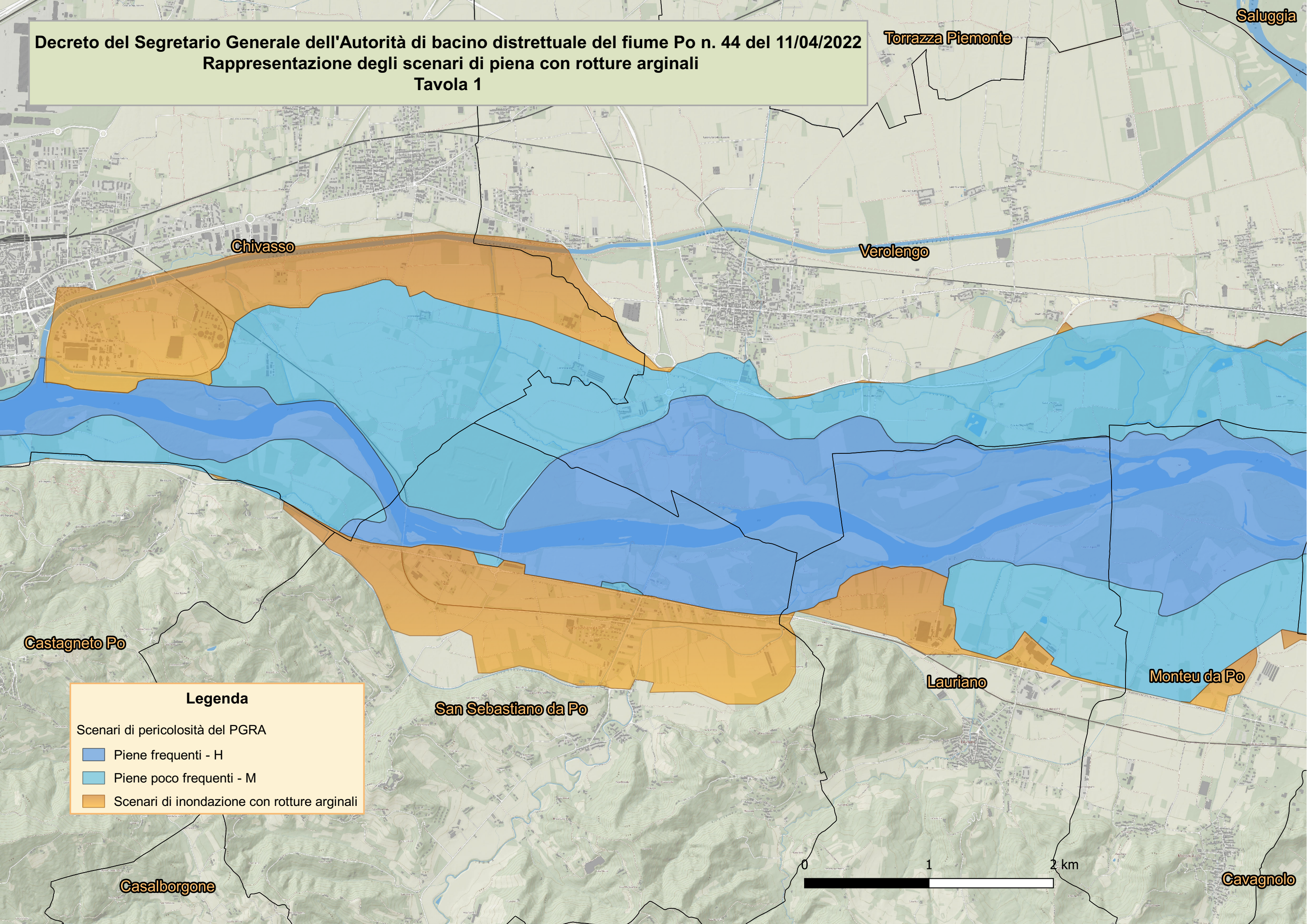


**Decreto del Segretario Generale dell'Autorità di bacino distrettuale del fiume Po n. 44 del 11/04/2022**




**Rappresentazione degli scenari di piena con rotture arginali**

**Decreto del Segretario Generale dell'Autorità di bacino distrettuale del fiume Po n. 44 del 11/04/2022**  
**Rappresentazione degli scenari di piena con rotture arginali**  
**Tavola 1**



**Legenda**

Scenari di pericolosità del PGRA




-  Piene frequenti - H
-  Piene poco frequenti - M
-  Scenari di inondazione con rotture arginali

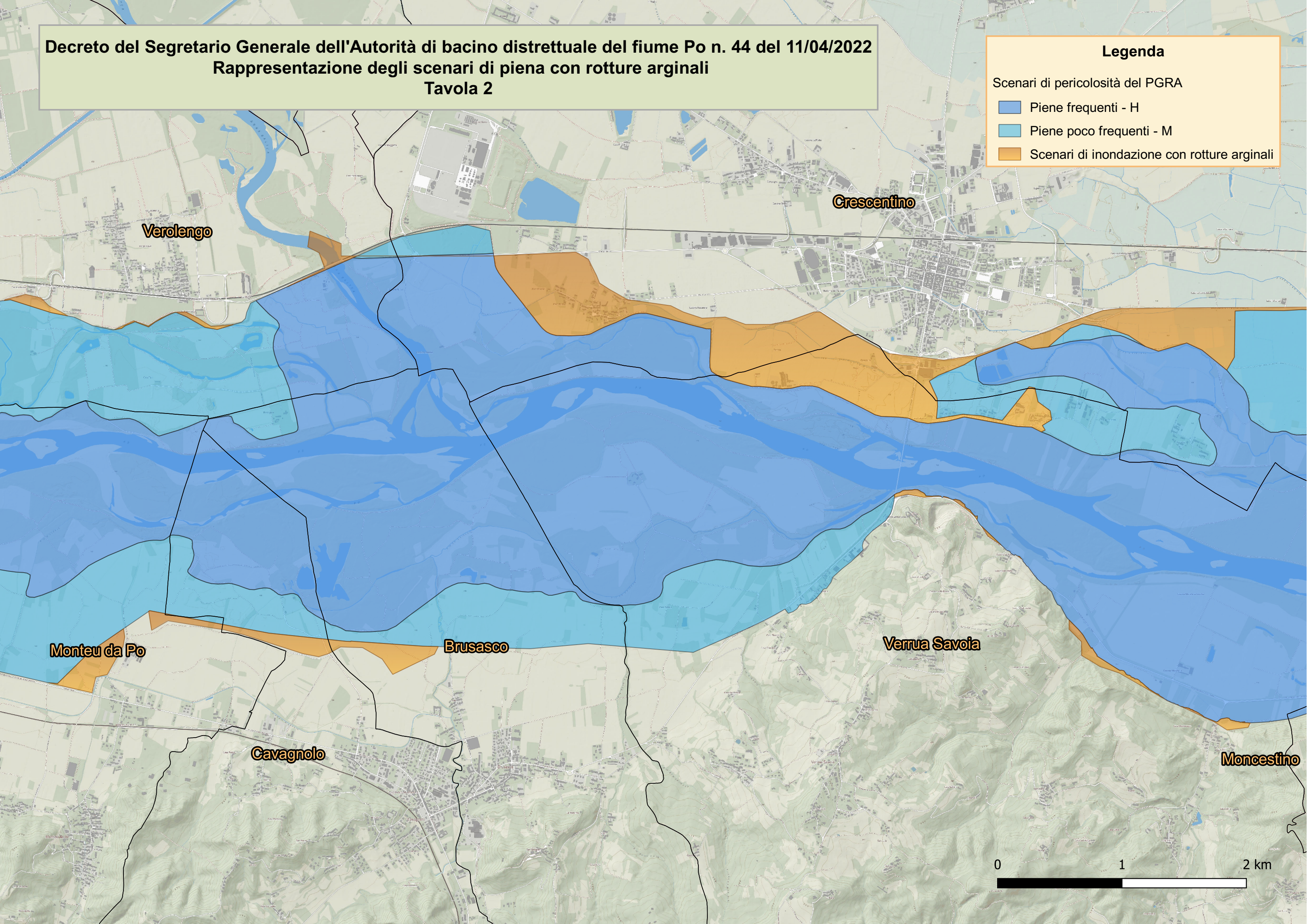


**Decreto del Segretario Generale dell'Autorità di bacino distrettuale del fiume Po n. 44 del 11/04/2022**  
**Rappresentazione degli scenari di piena con rotture arginali**  
**Tavola 2**

**Legenda**

Scenari di pericolosità del PGRA




-  Piene frequenti - H
-  Piene poco frequenti - M
-  Scenari di inondazione con rotture arginali

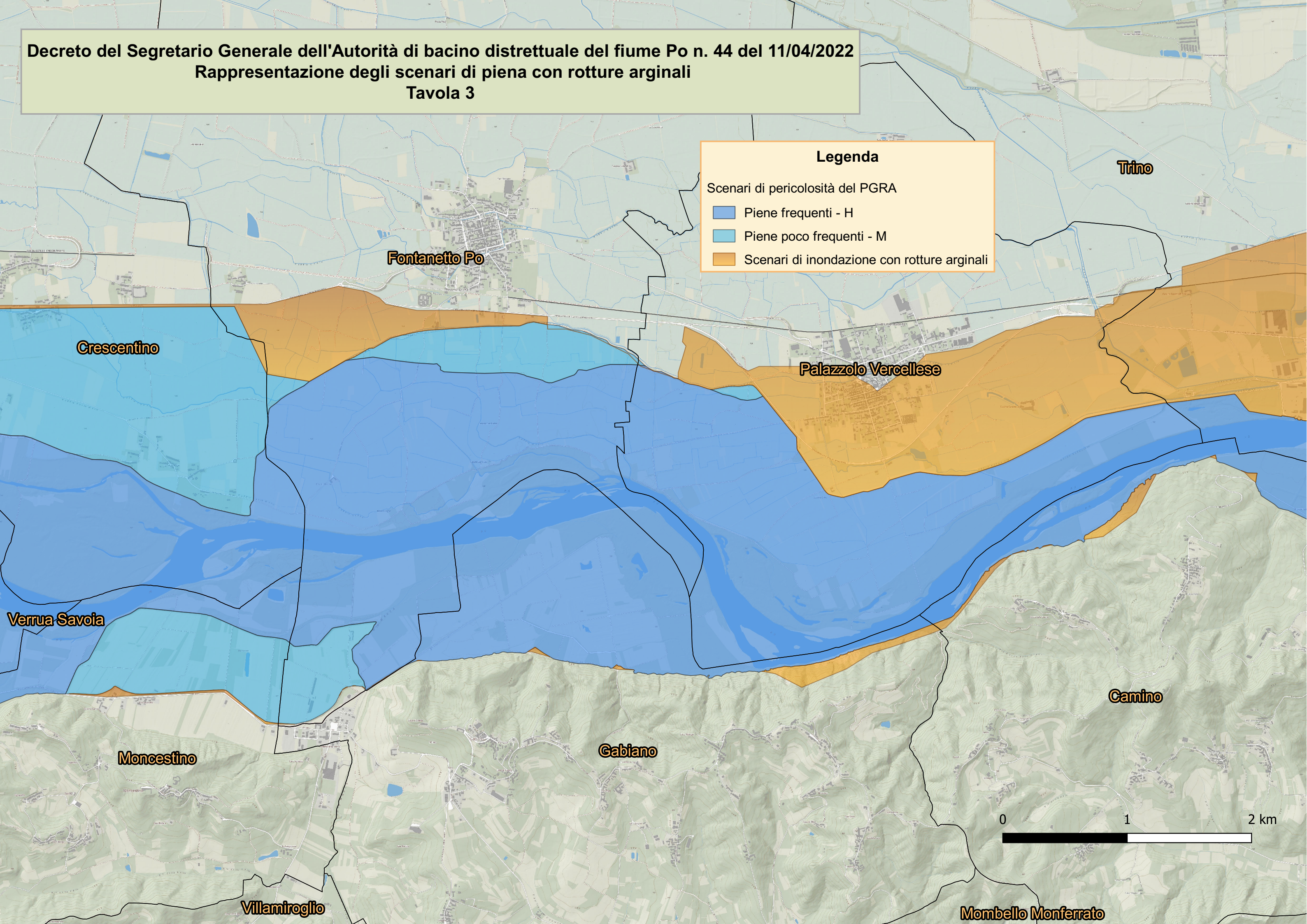


**Decreto del Segretario Generale dell'Autorità di bacino distrettuale del fiume Po n. 44 del 11/04/2022**  
**Rappresentazione degli scenari di piena con rotture arginali**  
**Tavola 3**

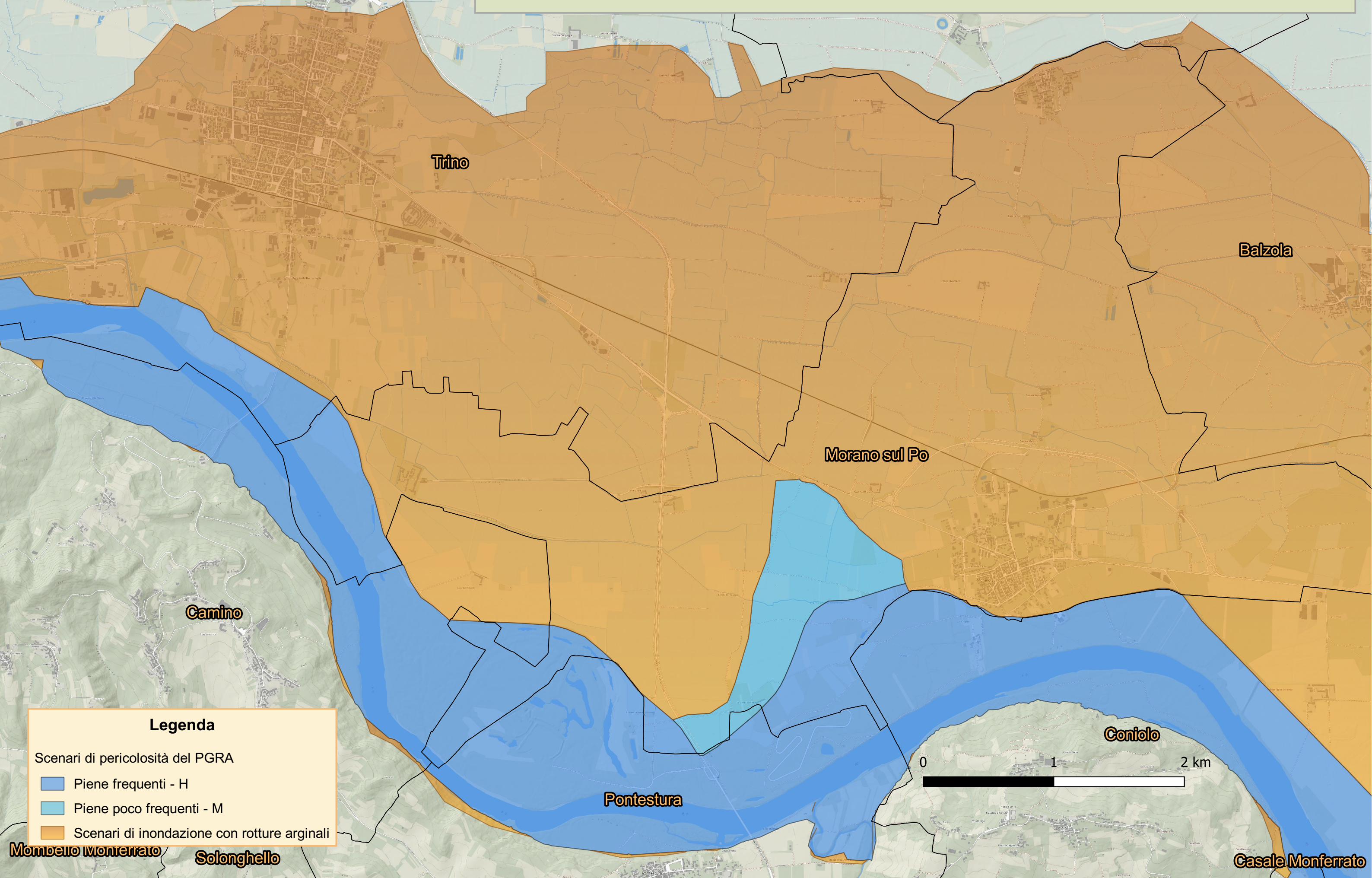
**Legenda**

Scenari di pericolosità del PGRA

-  Piene frequenti - H
-  Piene poco frequenti - M
-  Scenari di inondazione con rotture arginali



**Decreto del Segretario Generale dell'Autorità di bacino distrettuale del fiume Po n. 44 del 11/04/2022**  
**Rappresentazione degli scenari di piena con rotture arginali**  
**Tavola 4**



**Legenda**

Scenari di pericolosità del PGRA

■ Piene frequenti - H

■ Piene poco frequenti - M

■ Scenari di inondazione con rotture arginali

0 1 2 km



Costanzana

Stroppiana

Caresana

Decreto del Segretario Generale dell'Autorità di bacino distrettuale del fiume Po n. 44 del 11/04/2022  
Rappresentazione degli scenari di piena con rotture arginali  
Tavola 5

Motta de' Conti

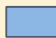
Balzola


Villanova Monferrato


Morano sul Po

**Legenda**

Scenari di pericolosità del PGRA

 Piene frequenti - H

 Piene poco frequenti - M

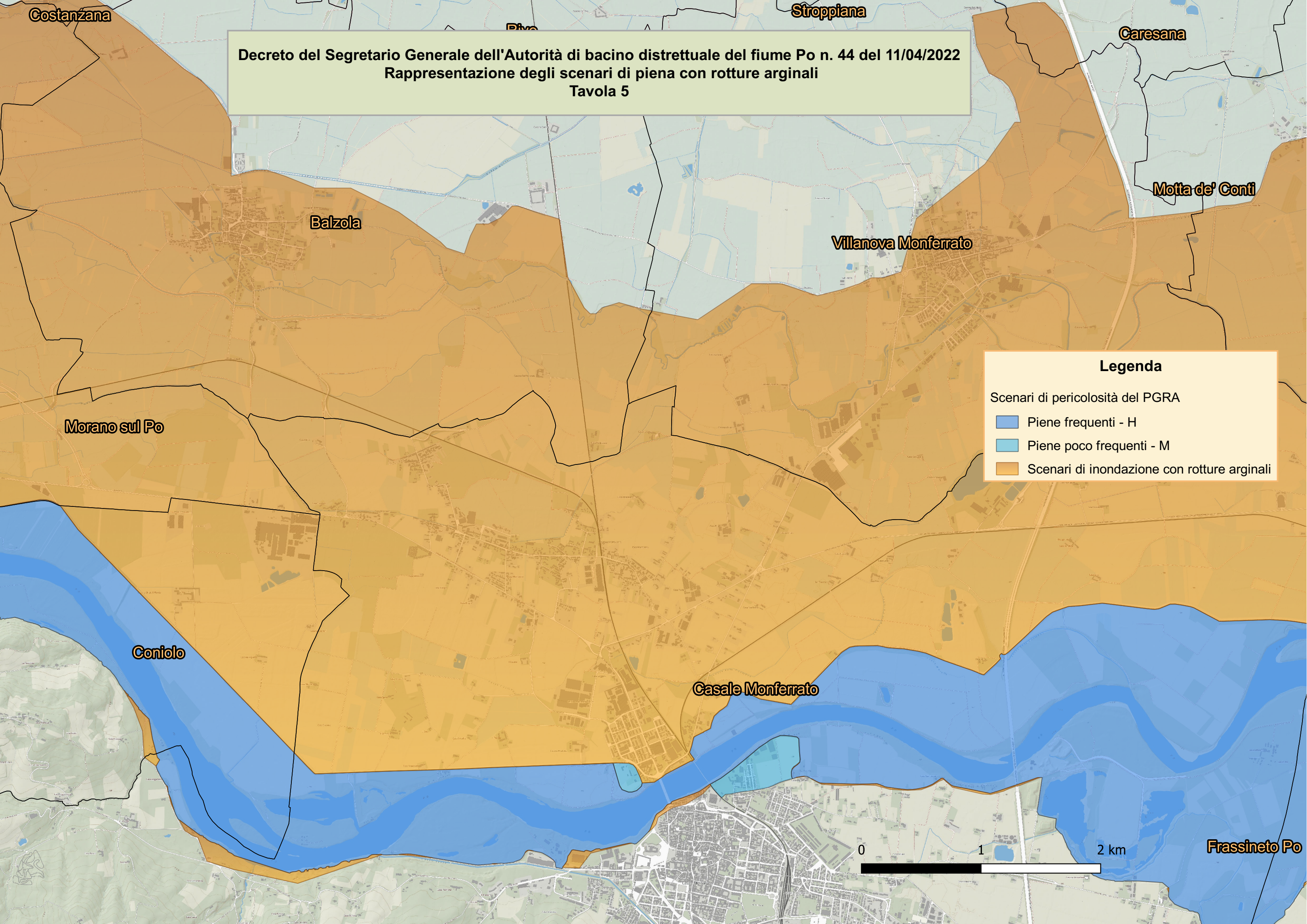
 Scenari di inondazione con rotture arginali

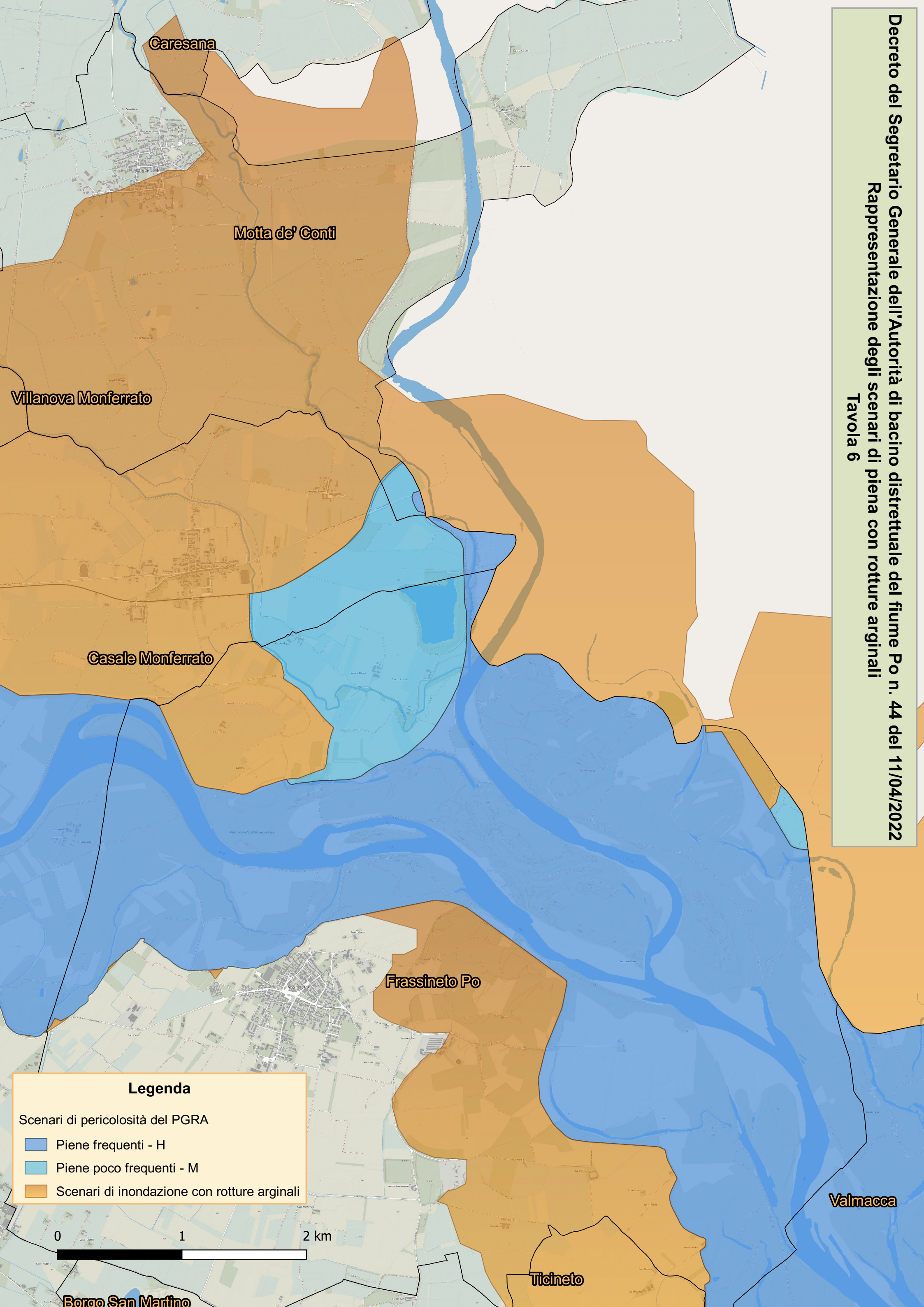
Coniolo

Casale Monferrato

0 1 2 km

Frassineto Po





**Legenda**

- Scenari di pericolosità del PGRA
- Piene frequenti - H
  - Piene poco frequenti - M
  - Scenari di inondazione con rotture arginali

0 1 2 km

Borgo San Marino

Ticineto

Valmacca

Frassineto Po

Casale Monferrato

Villanova Monferrato

Motta de' Conti

Caresana

Frassineto Po

Valmacca

Ticineto

Arino

Bozzole

Pomaro Monferrato


Giarole


Valenza


Decreto del Segretario Generale dell'Autorità di bacino distrettuale del fiume Po n. 44 del 11/04/2022  
Rappresentazione degli scenari di piena con rotture arginali  
Tavola 7

**Legenda**

Scenari di pericolosità del PGRA

 Piene frequenti - H

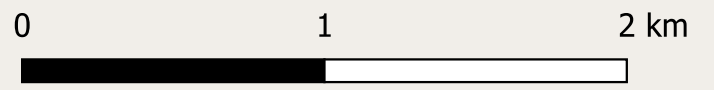
 Piene poco frequenti - M

 Scenari di inondazione con rotture arginali

Mirabello Monferrato



Valmacca


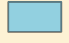



Bozzole

Pomaro Monferrato

### Legenda

Scenari di pericolosità del PGRA

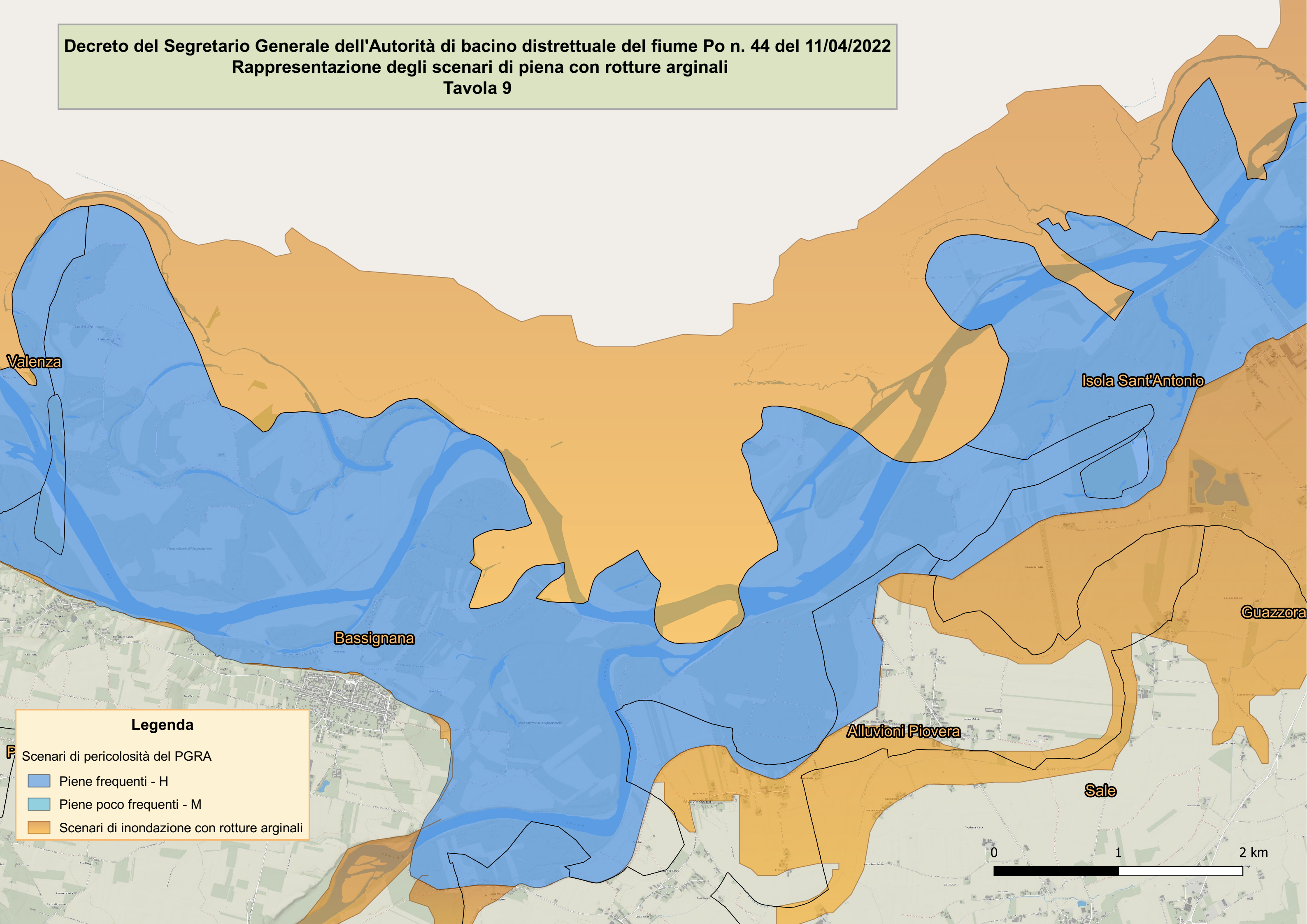
-  Piene frequenti - H
-  Piene poco frequenti - M
-  Scenari di inondazione con rotture arginali

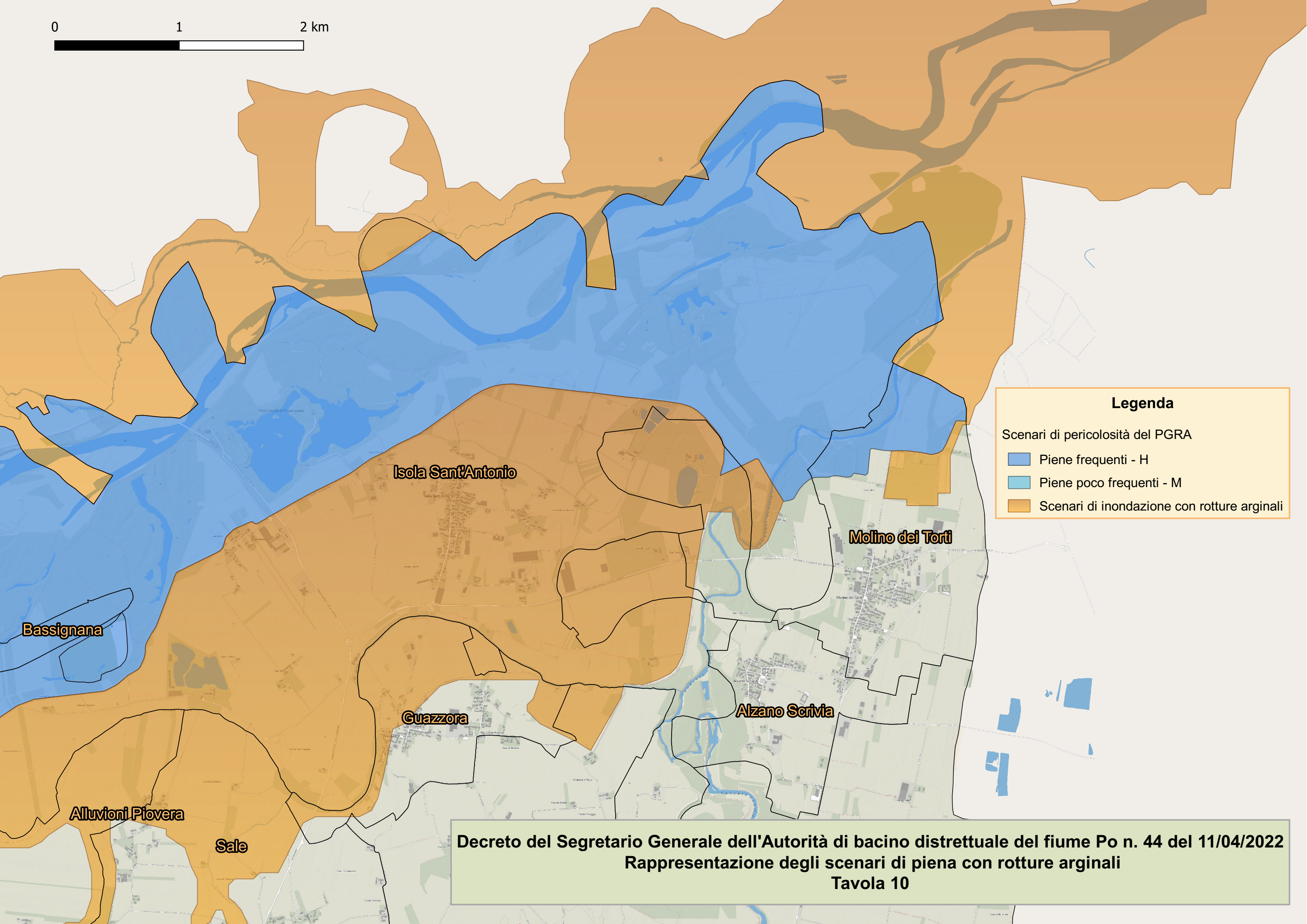
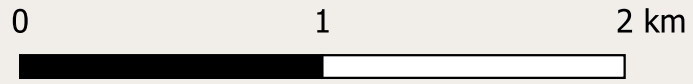
Valenza

Bassignana

**Decreto del Segretario Generale dell'Autorità di bacino distrettuale del fiume Po n. 44 del 11/04/2022**  
**Rappresentazione degli scenari di piena con rotture arginali**  
**Tavola 8**




**Decreto del Segretario Generale dell'Autorità di bacino distrettuale del fiume Po n. 44 del 11/04/2022**  
**Rappresentazione degli scenari di piena con rotture arginali**  
**Tavola 9**





### Legenda

Scenari di pericolosità del PGRA

-  Piene frequenti - H
-  Piene poco frequenti - M
-  Scenari di inondazione con rotture arginali

**Decreto del Segretario Generale dell'Autorità di bacino distrettuale del fiume Po n. 44 del 11/04/2022**  
**Rappresentazione degli scenari di piena con rotture arginali**  
**Tavola 10**