

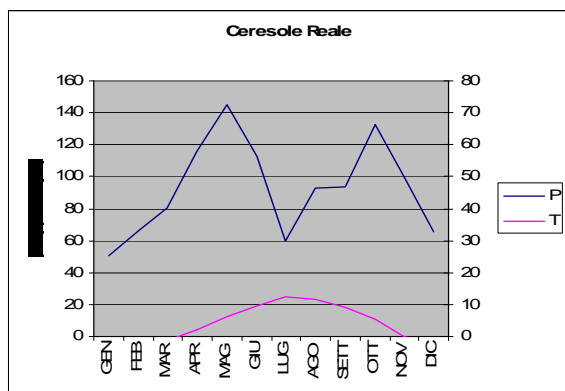


## **ALLEGATO R\_XVI**

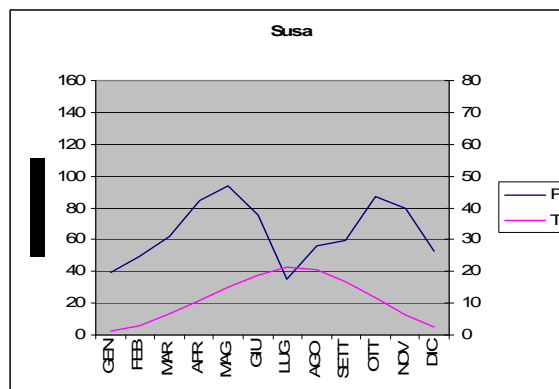
### DATI TERRITORIALI



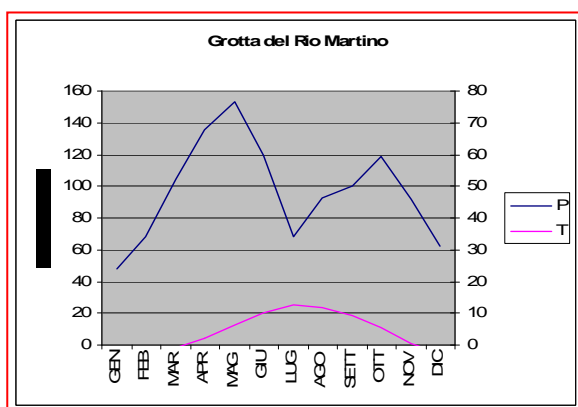
**Grafico 1: Rappresentazione del climodiagramma di Bagnouls e Gausсен dell'area rispetto alle principali regioni climatiche regionali.**



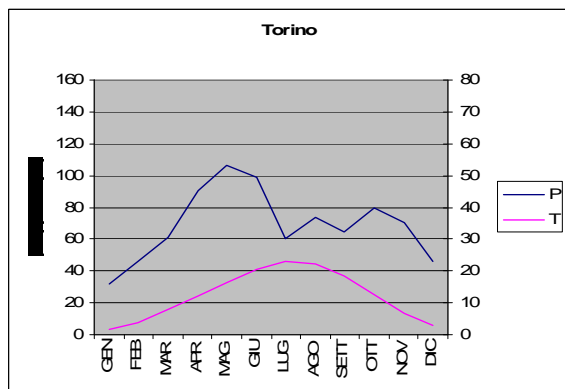
*Axerico freddo, mediamente freddo*



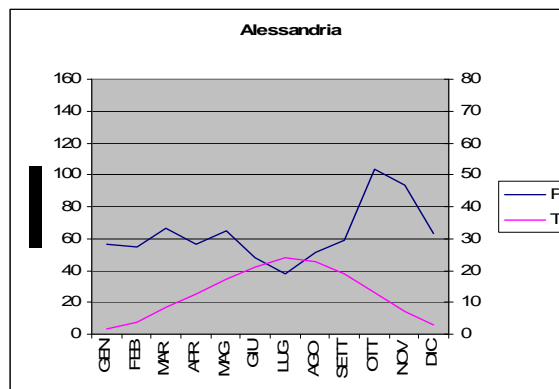
*Xeroterico, submediterraneo di transizione*



*Axerico freddo*



*Mesaxerico, ipomesaxerico*



*Xeroterico, submediterraneo di transizione*

**Tabella XX: Dati termopluviometrici**

Mesi	Precipitazioni medie Mensili (mm)	Temperature medie Mensili (°C)	Giorni piovosi Medi
Gennaio	47.6	-4.1	4.8
Febbraio	68.3	-3.3	6.0
Marzo	104.3	-0.9	8.3
Aprile	135.8	2.3	9.5
Maggio	153.6	6.3	11.
Giugno	120.0	9.9	10.
Luglio	68.0	12.7	6.8
Agosto	92.7	11.9	7.7
Settembre	100.0	9.2	7.0
Ottobre	118.5	5.3	7.8
Novembre	92.1	0.4	6.7
Dicembre	62.3	-2.7	5.1
<b>Anno</b>	<b>1104</b>	<b>4.6</b>	<b>90.9</b>

**Figura 1: stralcio del foglio 67- Pinerolo della Carta Geologica d'Italia**

