

ALLEGATO P_XV

DESCRIZIONE DEGLI ASPETTI FORESTALI

NOTE ALLA COMPILAZIONE DELL'ALLEGATO

L'allegato deve contenere una serie di dati di sintesi, ottenuti dalle informazioni bibliografiche (PFT, PFA, etc), nonché tutti i dati rilevati nel corso della redazione del piano.

Le informazioni derivate dai tipi strutturali e dalle parcelle sperimentali sono molto importanti sia a livello descrittivo dell'habitat, sia per quanto riguarda gli aspetti gestionali. Ovviamente nella descrizione degli habitat non possono essere inclusi in toto i dati tabellari, eventuali grafici e descrizioni più discorsive, ma tali informazioni devono essere riportate in questo allegato, mentre nella relazione si possono trattare sinteticamente i dati più importanti.

Gli argomenti da trattare in questo allegato sono i seguenti:

- a) quadro di sintesi degli habitat forestali
- b) caratterizzazione strutturale (descrizione evolutivo-culturale)
- c) dati rilevati dalle parcelle sperimentali

QUADRO DI SINTESI DEGLI HABITAT FORESTALI

Si dovranno riportare e commentare i dati dendrometrici generali (fonte PFT, PFA, ecc...) disponibili in funzione della tipologia strutturale rilevata, anche con l'ausilio di tabelle e grafici. Oltre ai dati inventariali dovranno essere riportate e commentate le superfici forestali derivanti dalle cartografie tematiche numeriche.

CARATTERIZZAZIONE STRUTTURALE (DESCRIZIONE EVOLUTIVO-COLTURALE) ATTUALE DEGLI HABITAT FORESTALI

Trattazione per habitat (con correlazione ai tipi forestali), a livello di dati cartografici e rilievi dendroauxometrici della situazione evolutiva colturale e delle strutture, così come indicati nell'All. M_X del manuale

Sono in particolare da trattare gli aspetti riguardanti gli assetti, ovvero cedui, fustaie e governo misto e la relativa struttura.

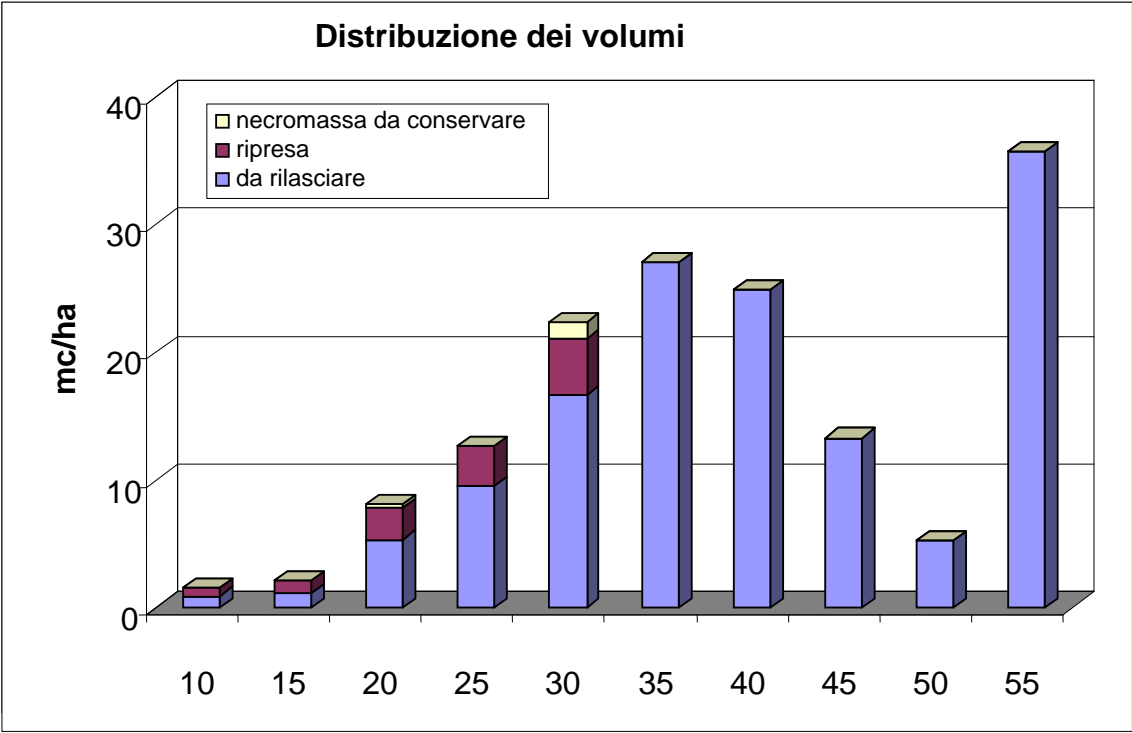
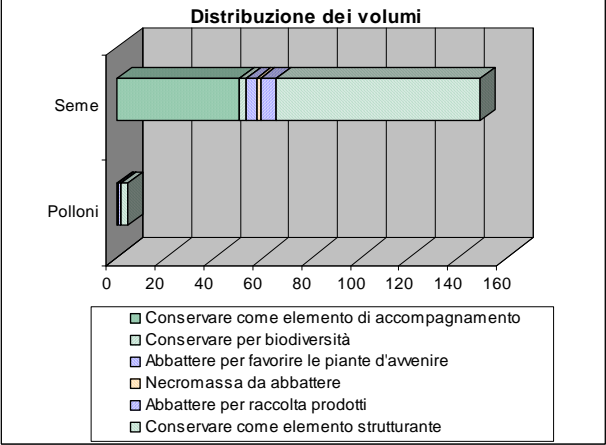
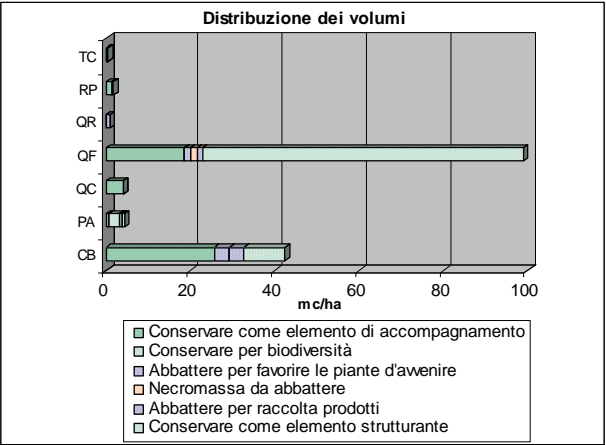
La descrizione andrà fatta attraverso l'ausilio di tabelle e grafici che illustrino la suddivisione in classi diametriche, la loro frequenza nell'ambito dei diversi tipi strutturali, e un sistema di determinazione della struttura verticale basato su sottomultipli dell'altezza delle piante dominanti del popolamento in esame.

DATI RILEVATI DALLE PARCELLE SPERIMENTALI

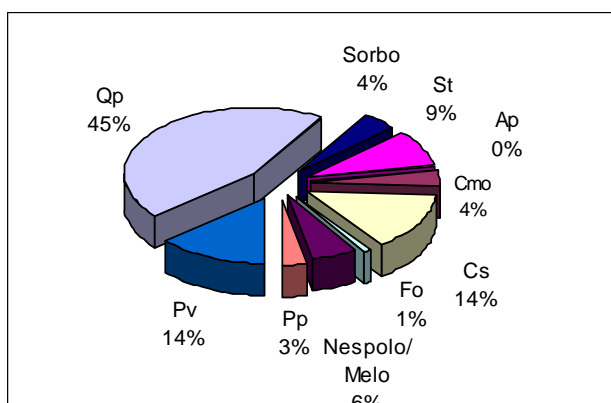
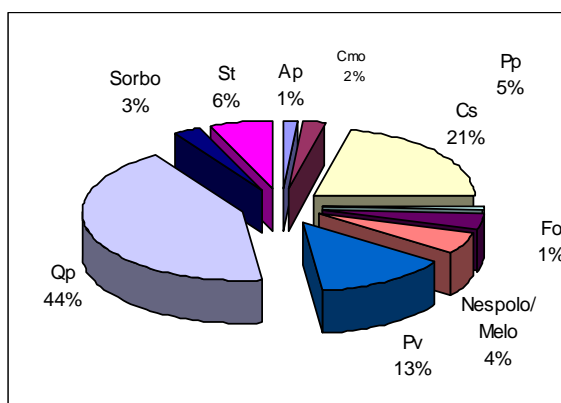
Il commento dei dati rilevati ed elaborati nelle parcelle sperimentali di cui al § 9.1 e All. M_X del Manuale deve seguire le informazioni minime (in tabella e grafici) elencate di seguito a titolo esemplificativo. In termini generali le informazioni da commentare dovranno riguardare la distribuzione diametrica e specifica in area basimetrica ed in volumi sia complessivamente sia per specie, verificandone anche i parametri compositivi prima e dopo gli interventi, se previsti. In particolare dovranno emergere le caratteristiche salienti dei popolamenti forestali, evidenziando quali dati possono essere utilizzati per monitoraggi. Gli eventuali interventi previsti, i cui obiettivi saranno volti al miglioramento e conservazione degli habitat, andranno motivati ed esplicitati mediante l'analisi dei parametri dendrometrici.

Tabella XX: dati riassuntivi del rilievo

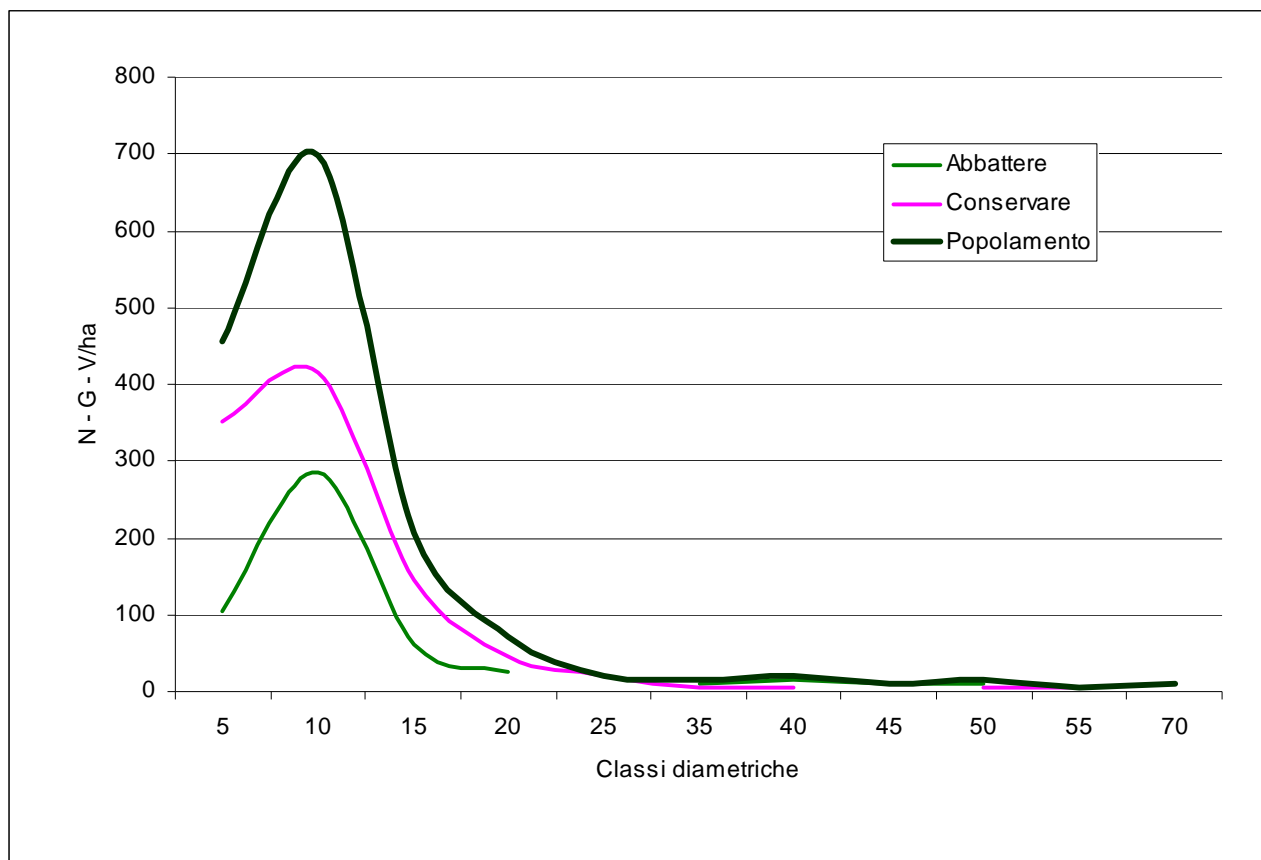
Bosco		
Codice Corine Biotopes		
Codice Natura 2000		
Tipo Forestale		
Tipo strutturale	princ.	
	second.	
Alberi vivi	piante /ha	
	G/ha (mq)	
	Vol/ha (mc)	
Necromassa	piante /ha	
	G/ha (mq)	
	Vol/ha (mc)	
Tipo intervento testato		
Ripresa (mc/ha)	piante vive	
	necromassa	
	totale	
% prelievo	su piante vive	



Numero di piante Area basimetrica Volumi	Specie 1	Specie 2	Specie 3	Specie 4	Specie 5	Specie N	Totale/ha
Conservare come elemento di accompagnamento (A)							
Conservare per biodiversità (B)							
Conservare come elemento strutturante (S)							
Abbattere per favorire le piante d'avvenire (F)							
Abbattere per aumentare la stabilità (M)							
Necromassa da abbattere (N)							
Necromassa da conservare (C)							
Totale/ha (solo piante vive)							
Piante al taglio (vive)							
Piante morte da asportare							
Piante morte da conservare							
Totale/ha dopo il taglio							



(Numero di soggetti – Area basimetrica – volumi) ad ettaro pre e post intervento



distribuzione per classi diametriche (Numero di soggetti – Area basimetrica – volumi) ad ettaro ante e post intervento