

ALLEGATO P_XIII

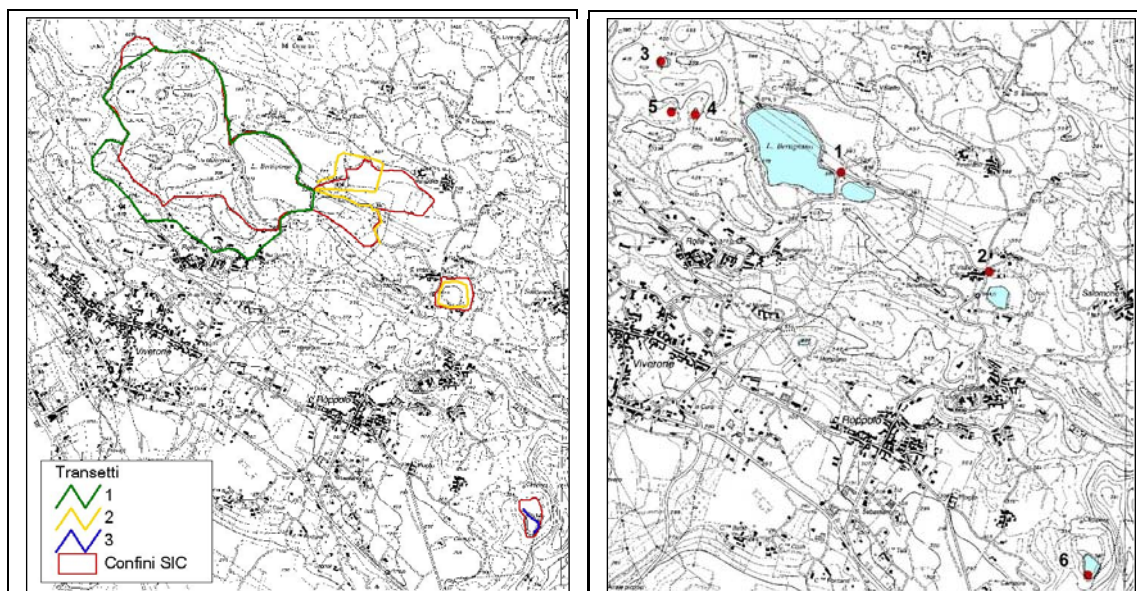
STRALCIO CARTOGRAFICO RILIEVI

NOTE ALLA COMPILAZIONE DELL'ALLEGATO

Lo stralcio cartografico per la localizzazione dei rilievi e delle minacce deve essere impostate secondo l'esempio seguente.

Ogni punto o transetto di campionamento dovrà essere numerato ed associata al numero della scheda di rilevamento. In legenda, ad ogni numero corrisponderà una località e relative informazioni su quota e coordinate UTM e rispettiva.

Fig. XX– Coleotteri idroadepti. Stralcio cartografico delle stazioni di campionamento (in blu è tracciato il confine proposto del SIC, in rosso quello vigente)



stazione	scheda	Località	Quota	Utm_x	Utm_y
1	-	Lago piccolo di Bertignano	379 m	426975	5031511
2	-	Stagno di San Vitale	381 m	427655	5031070
3	-	Stagno circolare in loc. Sette Fontane - fraz. Bertignano nel comune di Viverone (BI)	413 m	426148	5032007
4	-	Piccolo stagno ricoperto da <i>Lemna</i> sp. in loc. Sette Fontane - fraz. Bertignano nel comune di Viverone (BI)	438 m	426306	5031771
5	-	Torbiera in loc. Sette Fontane - fraz. Bertignano nel comune di Viverone (BI)	393 m	426197	5031781
6	-	Stagno ricoperto da <i>Salvinia natans</i> in loc. Pioglio nel comune di Roppolo (BI)	320 m	428107	5029717