

- SCHEDA ILLUSTRATIVA INTERVENTI DI MANUTENZIONE CON ASPORTAZIONE
 D.G.R. n.4-2929 del 5 marzo 2021

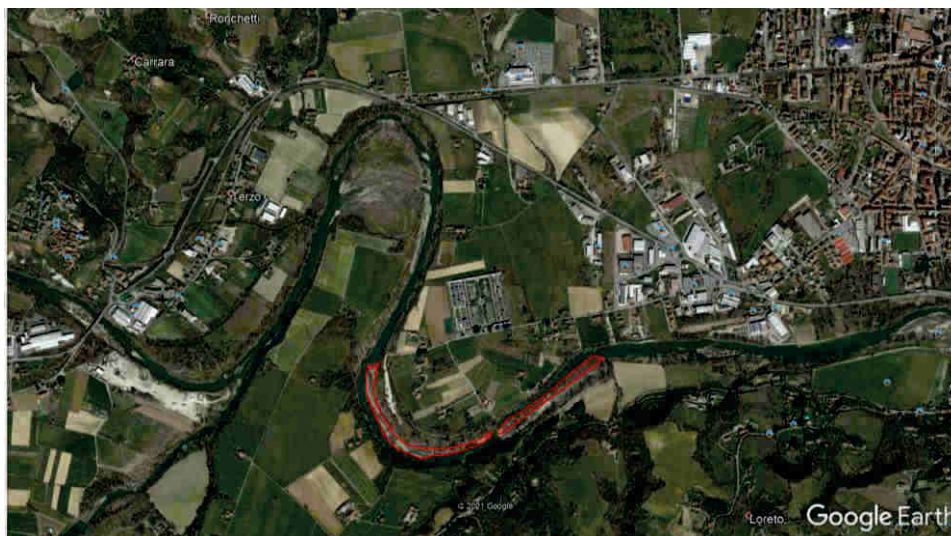
DESCRIZIONE INTERVENTO

Lavori di manutenzione idraulica Fiume Bormida mediante asportazione di materiale alluvionale nel tratto a monte del Comune di Acqui Terme (AL)

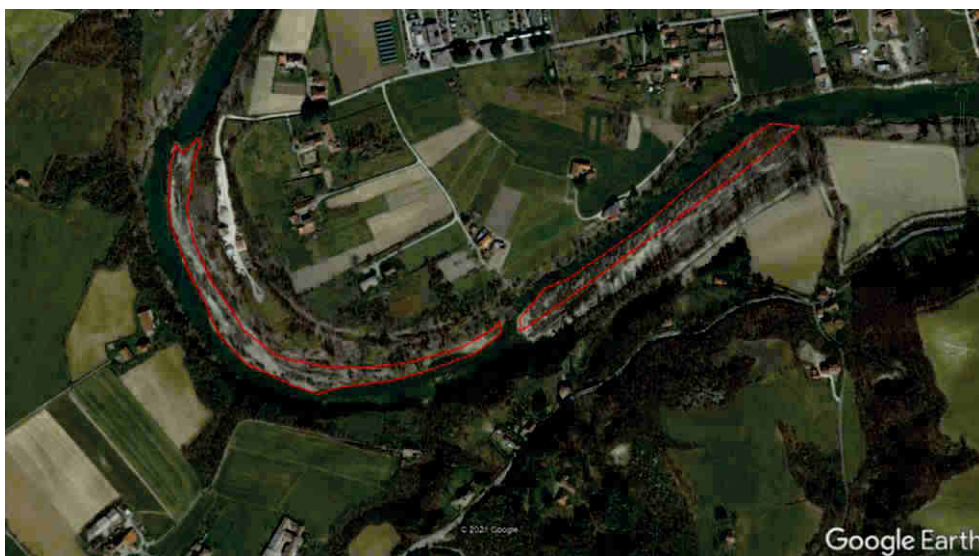
LOCALIZZAZIONE INTERVENTO

PROVINCIA	ALESSANDRIA
COMUNE	ACQUI TERME (AL)
LOCALITA'	Località Cassarogna
CORSO D'ACQUA	FIUME BORMIDA

INQUADRAMENTO TERRITORIALE



ESTRATTO SATELLITARE DI DETTAGLIO



STIMA DI MASSIMA VOLUMETRIA DA ASPORTARE

10.000,00 (m³) – Riprofilatura alveo in destra e sinistra Fiume Bormida

LINK DELLA POSIZIONE/COORDINATE 44°39'45.10"N – 8°26'35.50" E

- SCHEDA ILLUSTRATIVA INTERVENTI DI MANUTENZIONE CON ASPORTAZIONE
 D.G.R. n.4-2929 del 5 marzo 2021

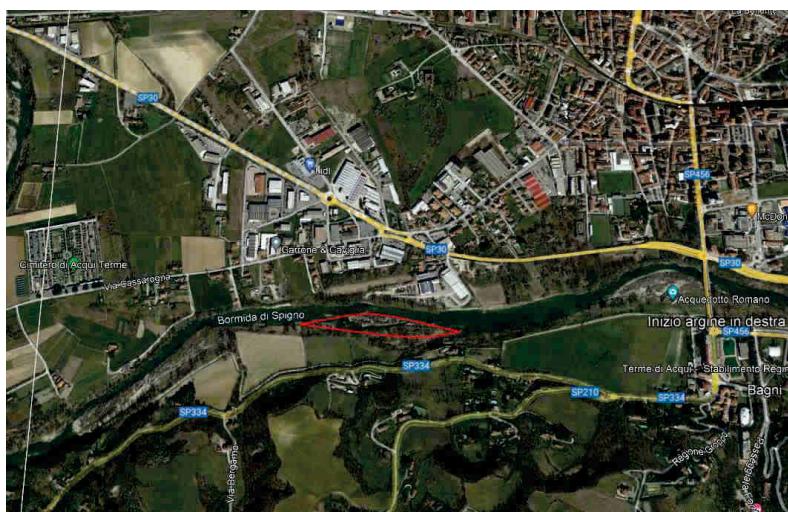
DESCRIZIONE INTERVENTO

Lavori di manutenzione idraulica Fiume Bormida mediante asportazione di materiale alluvionale nel tratto a monte del ponte Carlo Alberto in Comune di Acqui Terme (AL)

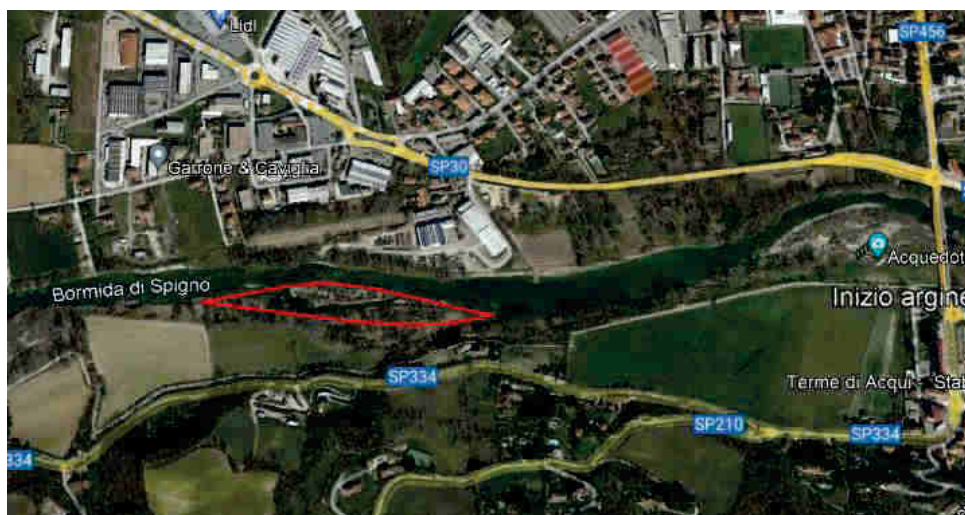
LOCALIZZAZIONE INTERVENTO

PROVINCIA	ALESSANDRIA
COMUNE	ACQUI TERME (AL)
LOCALITA'	a monte ponte Carlo Alberto
CORSO D'ACQUA	FIUME BORMIDA

INQUADRAMENTO TERRITORIALE



ESTRATTO SATELLITARE DI DETTAGLIO



STIMA DI MASSIMA VOLUMETRIA DA ASPORTARE

10.000,00 (m³) – Riprofilatura alveo in destra Fiume Bormida

LINK DELLA POSIZIONE/COORDINATE 44°39'54.49"N – 8°27'18.92" E

- SCHEDA ILLUSTRATIVA INTERVENTI DI MANUTENZIONE CON ASPORTAZIONE
 D.G.R. n.4-2929 del 5 marzo 2021

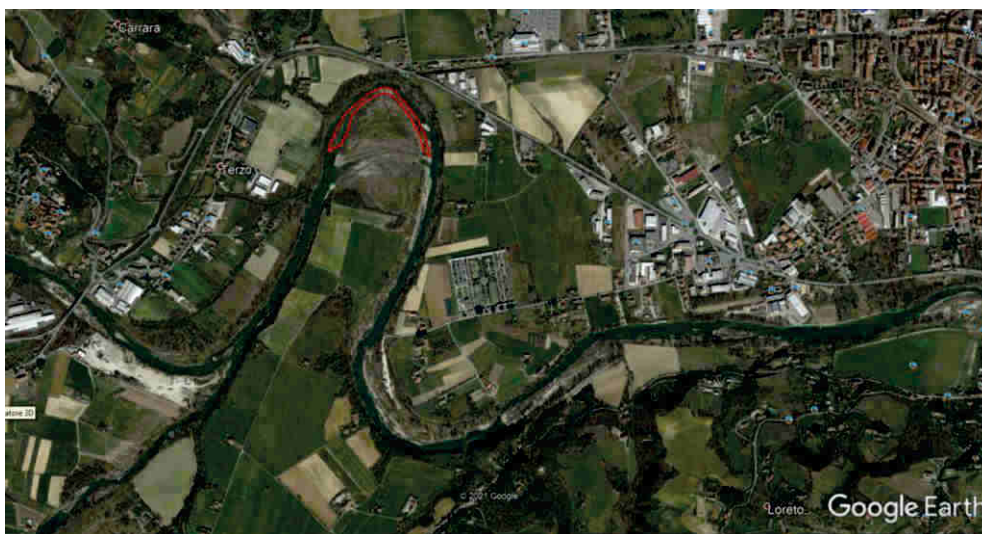
DESCRIZIONE INTERVENTO

Lavori di manutenzione idraulica Fiume Bormida mediante asportazione di materiale alluvionale nel tratto Acqui Terme/Melazzo (AL)

LOCALIZZAZIONE INTERVENTO

PROVINCIA	ALESSANDRIA
COMUNE	ACQUI TERME/MELAZZO (AL)
LOCALITA'	Monte Cimitero di Acqui Terme
CORSO D'ACQUA	FIUME BORMIDA

INQUADRAMENTO TERRITORIALE



ESTRATTO SATELLITARE DI DETTAGLIO



STIMA DI MASSIMA VOLUMETRIA DA ASPORTARE

10.000,00 (m³) – Riprofilatura alveo in destra Fiume Bormida

LINK DELLA POSIZIONE/COORDINATE intervento 44°40'27.27"N - 8°26'15.10"E

- SCHEDA ILLUSTRATIVA INTERVENTI DI MANUTENZIONE CON ASPORTAZIONE
 D.G.R. n.4-2929 del 5 marzo 2021

DESCRIZIONE INTERVENTO

Lavori di manutenzione idraulica Torrente Orba mediante asportazione di materiale alluvionale nel tratto a ridosso del ponte "Strada Oltre Orba" in Comune di Capriata d'Orba (AL)

LOCALIZZAZIONE INTERVENTO

PROVINCIA	ALESSANDRIA
COMUNE	CAPRIATA D'ORBA (AL)
LOCALITA'	a ridosso ponte "Strada Oltre Orba"
CORSO D'ACQUA	TORRENTE ORBA

INQUADRAMENTO TERRITORIALE



ESTRATTO SATELLITARE DI DETTAGLIO



STIMA DI MASSIMA VOLUMETRIA DA ASPORTARE

10.000,00 (m³) – Riprofilatura alveo in sinistra Torrente Orba

LINK DELLA POSIZIONE/COORDINATE 44°43'52.41"N – 8°40'37.35" E

SCHEDA ILLUSTRATIVA INTERVENTI DI MANUTENZIONE CON ASPORTAZIONE
D.G.R. n.4-2929 del 5 marzo 2021

DESCRIZIONE INTERVENTO

Lavori di manutenzione idraulica Fiume Bormida mediante asportazione e movimentazione di materiale alluvionale a valle del ponte della S.P.195 e in Regione Roncaglie

LOCALIZZAZIONE INTERVENTO

PROVINCIA	ALESSANDRIA
COMUNE	Rivalta Bormida (AL)
LOCALITA'	A valle ponte S.P.195 e a valle in Regione Roncaglie
CORSO D'ACQUA	FIUME BORMIDA

INQUADRAMENTO TERRITORIALE



DOCUMENTAZIONE FOTOGRAFICA



STIMA DI MASSIMA VOLUMETRIA DA ASPORTARE

mc 6.000,00 di cui mc 5.000,00 da asportare e mc 1.000,00 oggetto di movimentazione per ripascimento spondale in sinistra;
 mc 3.000,00 di asportazione a valle in Regione Roncaglie

LINK DELLA POSIZIONE/COORDINATE intervento 44°42'48".09N – 8°32'30"38E

- SCHEDA ILLUSTRATIVA INTERVENTI DI MANUTENZIONE CON ASPORTAZIONE
 D.G.R. n.4-2929 del 5 marzo 2021

DESCRIZIONE INTERVENTO

Lavori di manutenzione idraulica Fiume Bormida mediante asportazione e movimentazione di materiale alluvionale in loc. Regione Piano

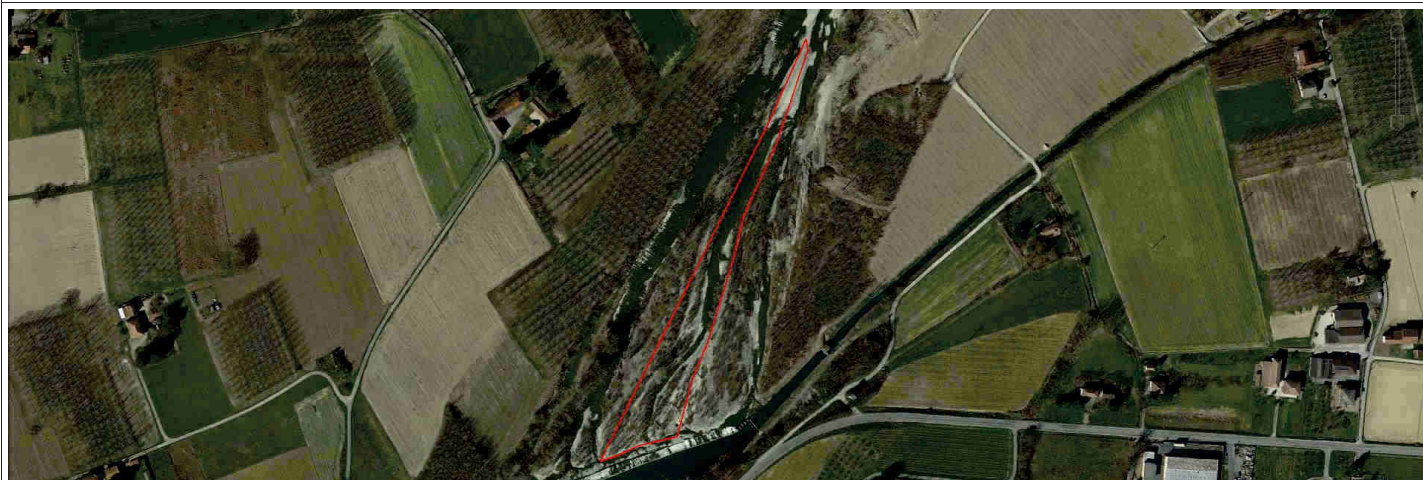
LOCALIZZAZIONE INTERVENTO

PROVINCIA	ALESSANDRIA
COMUNE	Visone (AL)
LOCALITA'	Regione Piano
CORSO D'ACQUA	FIUME BORMIDA

INQUADRAMENTO TERRITORIALE



INQUADRAMENTO DI DETTAGLIO



STIMA DI MASSIMA VOLUMETRIA DA ASPORTARE

Mc 7.000,00 di cui mc 5.000,00 da asportare e mc 2.000,00 oggetto di movimentazione per ripascimento spondale

LINK DELLA POSIZIONE/COORDINATE intervento 44°40'04".15N – 8°30'25"77E

- SCHEDA ILLUSTRATIVA INTERVENTI DI MANUTENZIONE CON ASPORTAZIONE
 D.G.R. n.4-2929 del 5 marzo 2021

DESCRIZIONE INTERVENTO

Lavori di manutenzione idraulica Torrente Belbo mediante asportazione di materiale alluvionale nel tratto scorrente nel concentrico di Canelli (AT)

LOCALIZZAZIONE INTERVENTO

PROVINCIA

ASTI

COMUNE

CANELLI

LOCALITA'

CONCENTRICO

CORSO D'ACQUA

TORRENTE BELBO

INQUADRAMENTO TERRITORIALE



DOCUMENTAZIONE FOTOGRAFICA



STIMA DI MASSIMA VOLUMETRIA DA ASPORTARE

10.000,00 (m³) – Riprofilatura alveo per ripristino officiosità sezione di deflusso

LINK DELLA POSIZIONE/COORDINATE 44°43'06.75"N - 8°17'35.67"E

- SCHEDA ILLUSTRATIVA INTERVENTI DI MANUTENZIONE CON ASPORTAZIONE
 D.G.R. n.4-2929 del 5 marzo 2021

DESCRIZIONE INTERVENTO

Lavori di manutenzione idraulica Torrente Belbo mediante asportazione di materiale alluvionale nel tratto scorrente nel concentrico di Castelnuovo Belbo (AT)

LOCALIZZAZIONE INTERVENTO

PROVINCIA	ASTI
COMUNE	CASTELNUOVO BELBO
LOCALITA'	CONCENTRICO
CORSO D'ACQUA	TORRENTE BELBO

INQUADRAMENTO TERRITORIALE



DOCUMENTAZIONE FOTOGRAFICA



STIMA DI MASSIMA VOLUMETRIA DA ASPORTARE

10.000,00 (m³) – Riprofilatura alveo per ripristino officiosità sezione di deflusso

LINK DELLA POSIZIONE/COORDINATE 44°48'08.93"N - 8°24'35.48"E

- SCHEDA ILLUSTRATIVA INTERVENTI DI MANUTENZIONE CON ASPORTAZIONE
 D.G.R. n.4-2929 del 5 marzo 2021

DESCRIZIONE INTERVENTO

Lavori di manutenzione idraulica Torrente Belbo mediante asportazione di materiale alluvionale nel tratto scorrente nel concentrico di Incisa Scapaccino (AT)

LOCALIZZAZIONE INTERVENTO

PROVINCIA	ASTI
COMUNE	INCISA SCAPACCINO
LOCALITA'	CONCENTRICO
CORSO D'ACQUA	TORRENTE BELBO

INQUADRAMENTO TERRITORIALE



DOCUMENTAZIONE FOTOGRAFICA



STIMA DI MASSIMA VOLUMETRIA DA ASPORTARE

10.000,00 (m³) – Riprofilatura alveo per ripristino officiosità sezione di deflusso

LINK DELLA POSIZIONE/COORDINATE 44°48'42.78"N - 8°22'51.88"E

- SCHEDA ILLUSTRATIVA INTERVENTI DI MANUTENZIONE CON ASPORTAZIONE
 D.G.R. n.4-2929 del 5 marzo 2021

DESCRIZIONE INTERVENTO

Lavori di manutenzione idraulica Torrente Belbo mediante asportazione di materiale alluvionale nel tratto scorrente nel concentrico di Nizza Monferrato (AT) e verso valle oltre la confluenza del sifone del Rio Nizza

LOCALIZZAZIONE INTERVENTO

PROVINCIA	ASTI
COMUNE	NIZZA MONFERRATO
LOCALITA'	CONCENTRICO
CORSO D'ACQUA	TORRENTE BELBO

INQUADRAMENTO TERRITORIALE



DOCUMENTAZIONE FOTOGRAFICA



STIMA DI MASSIMA VOLUMETRIA DA ASPORTARE

10.000,00 (m³) – Riprofilatura alveo per ripristino officiosità sezione di deflusso a monte e a valle del concentrico

LINK DELLA POSIZIONE/COORDINATE 44°46'23.67"N - 8°21'53.15"E

- SCHEDA ILLUSTRATIVA INTERVENTI DI MANUTENZIONE CON ASPORTAZIONE
 D.G.R. n.4-2929 del 5 marzo 2021

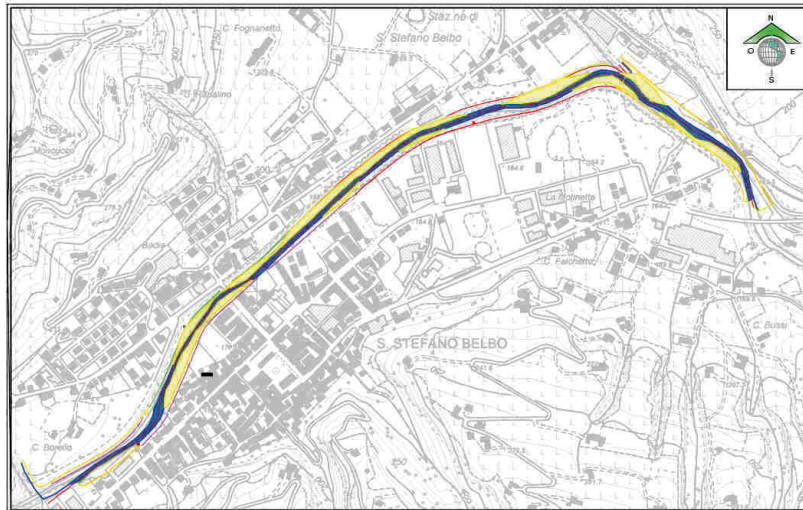
DESCRIZIONE INTERVENTO

Lavori di manutenzione idraulica Torrente Belbo mediante asportazione di materiale alluvionale nel tratto scorrente nel concentrico di Santo Stefano Belbo (CN)

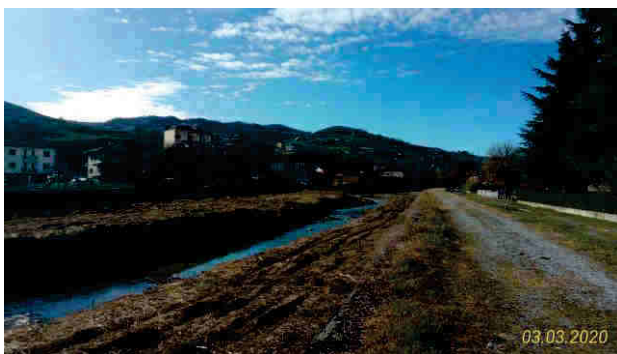
LOCALIZZAZIONE INTERVENTO

PROVINCIA	CUNEO
COMUNE	SANTO STEFANO BELBO
LOCALITA'	CONCENTRICO
CORSO D'ACQUA	TORRENTE BELBO

INQUADRAMENTO TERRITORIALE



DOCUMENTAZIONE FOTOGRAFICA



STIMA DI MASSIMA VOLUMETRIA DA ASPORTARE

10.000,00 (m³) – Riprofilatura alveo per ripristino officiosità sezione geometrica nel concentrico

LINK DELLA POSIZIONE/COORDINATE 44°42'31.23"N - 8°13'39.18"E

- SCHEDA ILLUSTRATIVA INTERVENTI DI MANUTENZIONE CON ASPORTAZIONE
 D.G.R. n.4-2929 del 5 marzo 2021

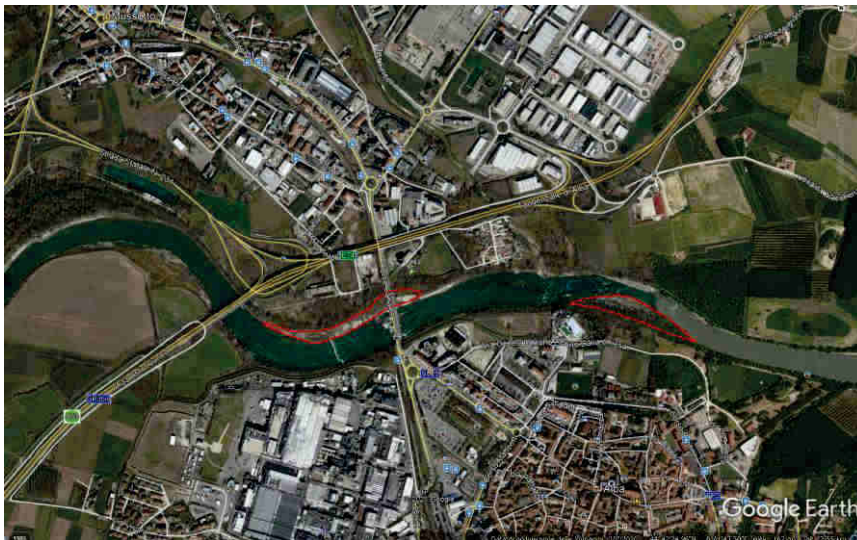
DESCRIZIONE INTERVENTO

Lavori di manutenzione idraulica Fiume Tanaro mediante asportazione di materiale alluvionale nel tratto scorrente nel concentrico di Alba (CN)

LOCALIZZAZIONE INTERVENTO

PROVINCIA	CUNEO
COMUNE	ALBA
LOCALITA'	CONCENTRICO
CORSO D'ACQUA	FIUME TANARO

INQUADRAMENTO TERRITORIALE



DOCUMENTAZIONE FOTOGRAFICA



STIMA DI MASSIMA VOLUMETRIA DA ASPORTARE

10.000,00 (m³)

LINK DELLA POSIZIONE/COORDINATE 44°42'19.14"N - 8°01'27.51"E