



SCHEDA ILLUSTRATIVA INTERVENTI DI MANUTENZIONE CON ASPORTAZIONE
D.G.R. n.4-2929 del 5 marzo 2021

DESCRIZIONE INTERVENTO	
- Interventi di manutenzione idraulica con ricalibratura del torrente Riasco nel tratto a monte della S.P. 160 nel Comune di Basaluzzo (AL)	
LOCALIZZAZIONE INTERVENTO	
PROVINCIA	ALESSANDRIA
COMUNE	BASALUZZO
LOCALITA'	A MONTE S.P. 160
CORSO D'ACQUA	TORRENTE RIASCO

INQUADRAMENTO TERRITORIALE
 <p><i>Fonte Immagine Google Maps – scala 1:10.000</i></p>

DOCUMENTAZIONE FOTOGRAFICA	
 <p><i>Vista dell'alveo T. Riasco a monte attraversamento S.P. 160</i></p>	 <p><i>Dettaglio dell'alveo T.Riasco a monte attraversamento S.P. 160</i></p>

STIMA DI MASSIMA VOLUMETRIA DA ASPORTARE
m ³ : 4.000
STIMA DI MASSIMA MOVIMENTAZIONE/RIPASCIMENTO
m ³ : ---

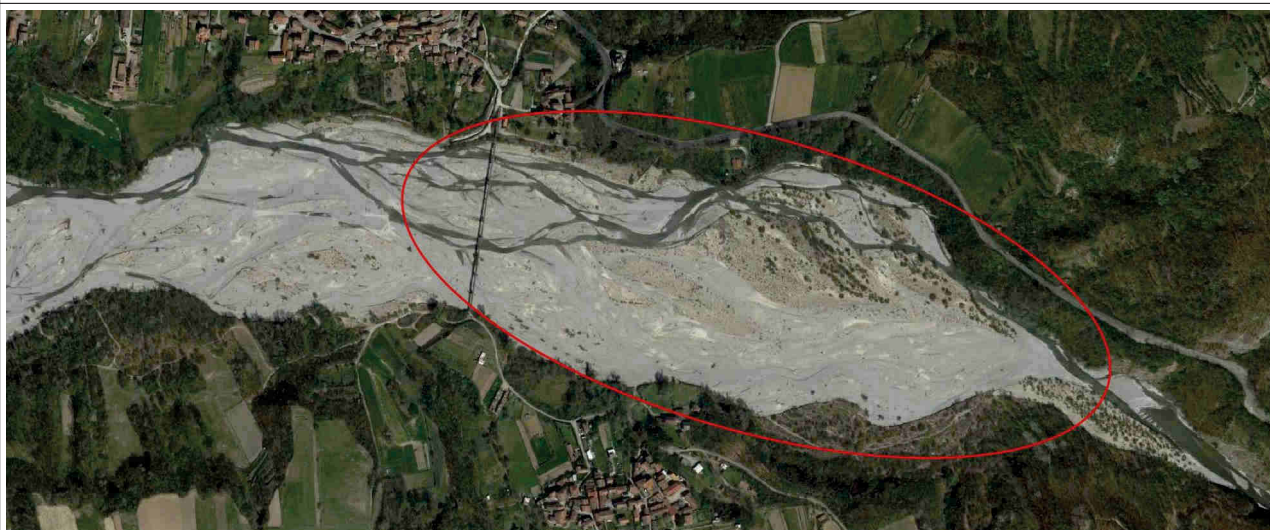
DESCRIZIONE INTERVENTO

- Interventi di manutenzione idraulica con ricalibratura del torrente Borbera in località Persi in Comune di Borghetto di Borbera (AL)

LOCALIZZAZIONE INTERVENTO

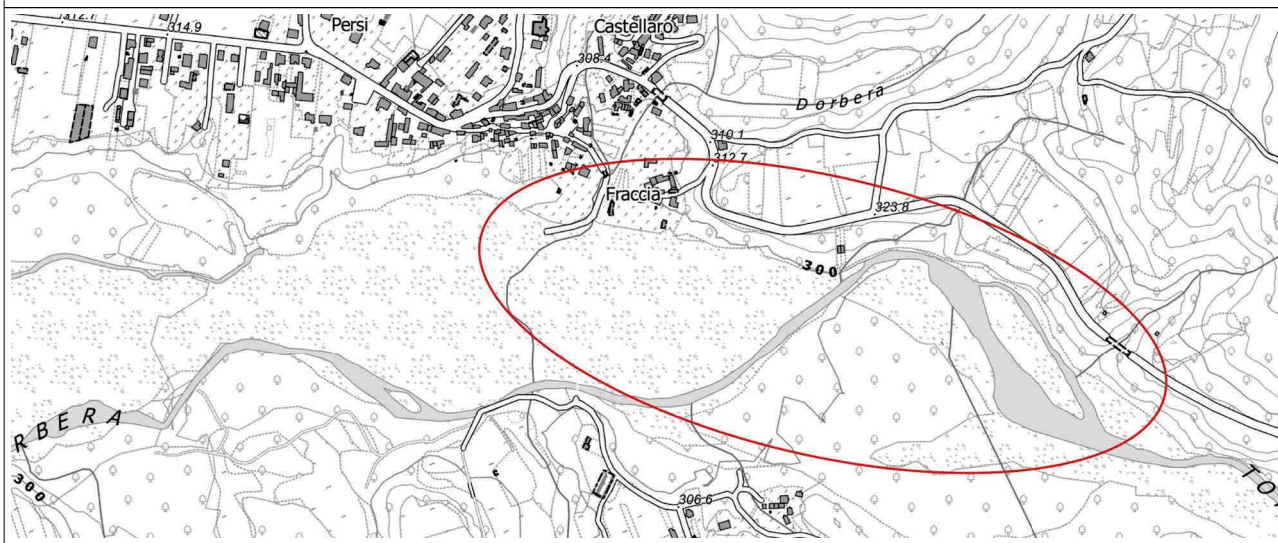
PROVINCIA	ALESSANDRIA
COMUNE	BORGHETTO DI BORBERA
LOCALITA'	PERSI
CORSO D'ACQUA	TORRENTE BORBERA

INQUADRAMENTO TERRITORIALE



Fonte Immagine Google Maps – scala 1:10.000

INQUADRAMENTO BDTRE



STIMA DI MASSIMA VOLUMETRIA DA ASPORTARE

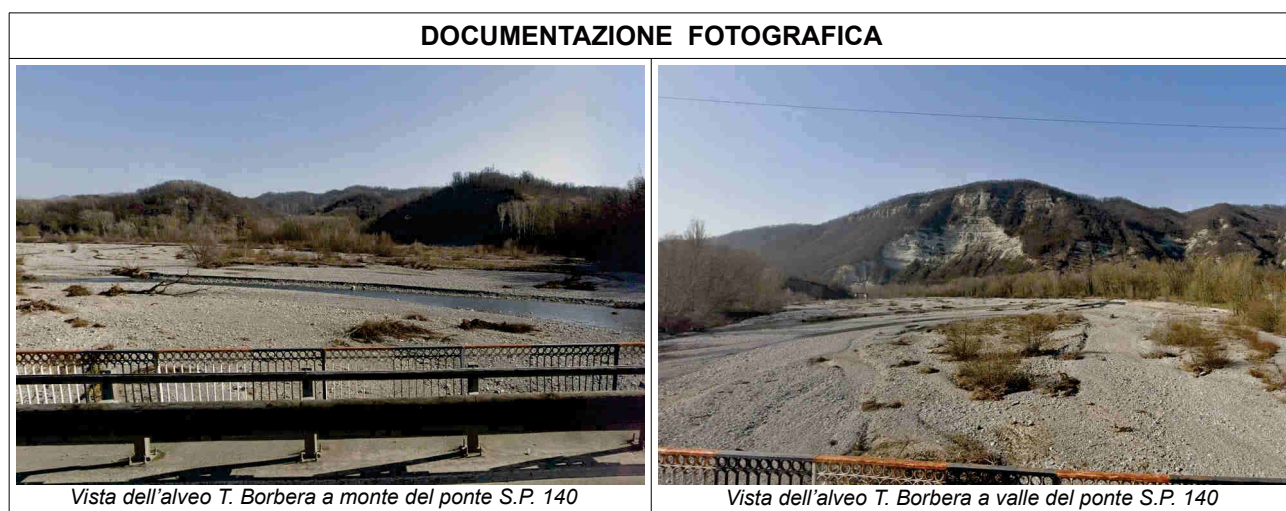
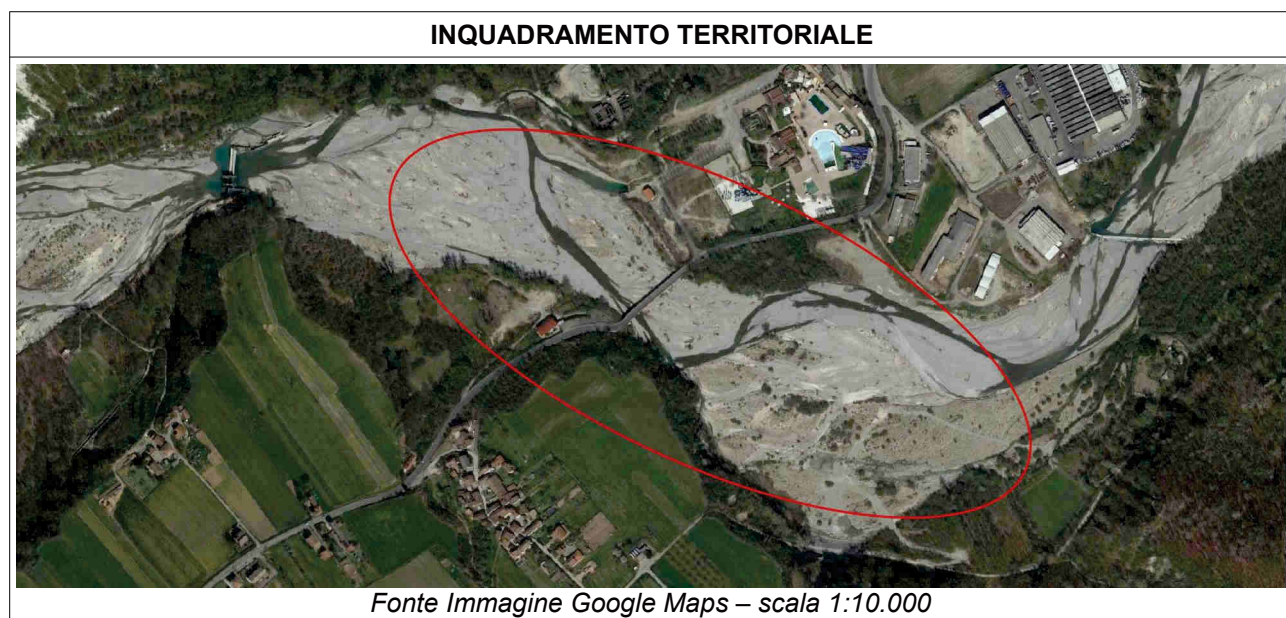
m³: 10.000

STIMA DI MASSIMA MOVIMENTAZIONE/RIPASCIMENTO

m³: 4.000

SCHEDA ILLUSTRATIVA INTERVENTI DI MANUTENZIONE CON ASPORTAZIONE
D.G.R. n.4-2929 del 5 marzo 2021

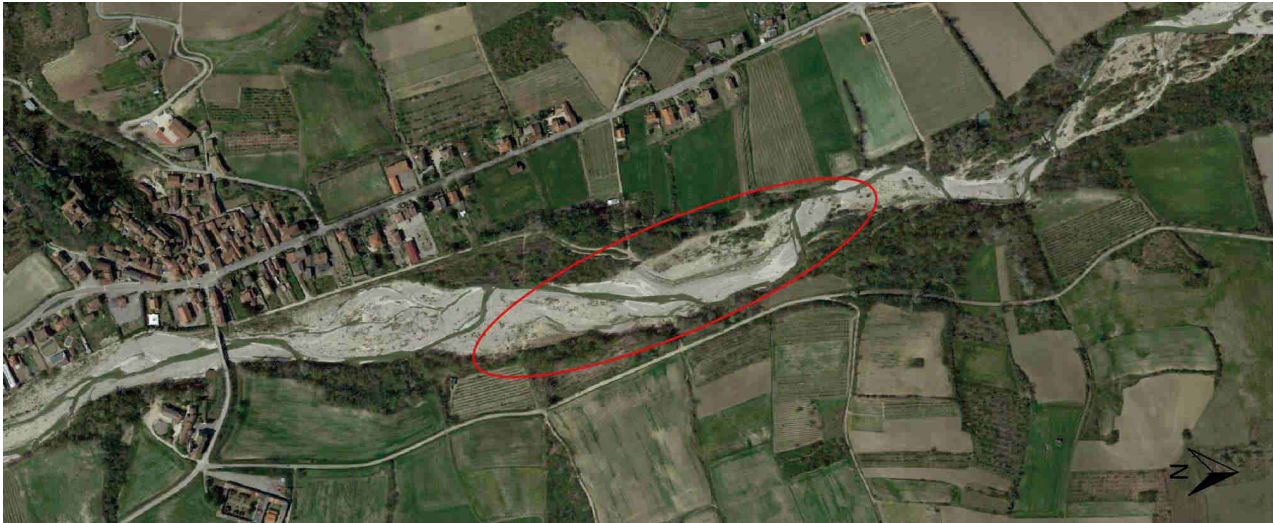
DESCRIZIONE INTERVENTO	
- Interventi di manutenzione idraulica con ricalibratura del torrente Borbera in corrispondenza del ponte della S.P. 140 al confine tra i Comuni di Vignole Borbera e di Borghetto di Borbera (AL)	
LOCALIZZAZIONE INTERVENTO	
PROVINCIA	ALESSANDRIA
COMUNE	BORGHETTO DI BORBERA – VIGNOLE BORBERA
LOCALITA'	MORASCA – PONTE S.P. 140
CORSO D'ACQUA	TORRENTE BORBERA





STIMA DI MASSIMA VOLUMETRIA DA ASPORTARE
m ³ : 10.000
STIMA DI MASSIMA MOVIMENTAZIONE/RIPASCIMENTO
m ³ : 3.000

SCHEDA ILLUSTRATIVA INTERVENTI DI MANUTENZIONE CON ASPORTAZIONE
D.G.R. n.4-2929 del 5 marzo 2021

DESCRIZIONE INTERVENTO	
Interventi di manutenzione idraulica con ricalibratura del torrente Curone, a valle del concentrico, in Comune di Brignano Frascata (AL)	
LOCALIZZAZIONE INTERVENTO	
PROVINCIA	ALESSANDRIA
COMUNE	BRIGNANO FRASCATA
LOCALITA'	A VALLE CONCENTRICO
CORSO D'ACQUA	TORRENTE CURONE

INQUADRAMENTO TERRITORIALE
 <p><i>Fonte Immagine Google Maps – scala 1:10.000</i></p>

DOCUMENTAZIONE FOTOGRAFICA	
 <p><i>Vista dell'alveo T. Curone in direzione sponda sinistra alla confluenza rio minore</i></p>	 <p><i>Vista dell'alveo T. Curone in direzione sponda destra</i></p>

STIMA DI MASSIMA VOLUMETRIA DA ASPORTARE
m ³ : 8.000
STIMA DI MASSIMA MOVIMENTAZIONE/RIPASCIMENTO
m ³ : ---

DESCRIZIONE INTERVENTO

- Interventi di manutenzione idraulica con ricalibratura del torrente Borbera in corrispondenza dell'abitato di Cabella Ligure (AL)

LOCALIZZAZIONE INTERVENTO

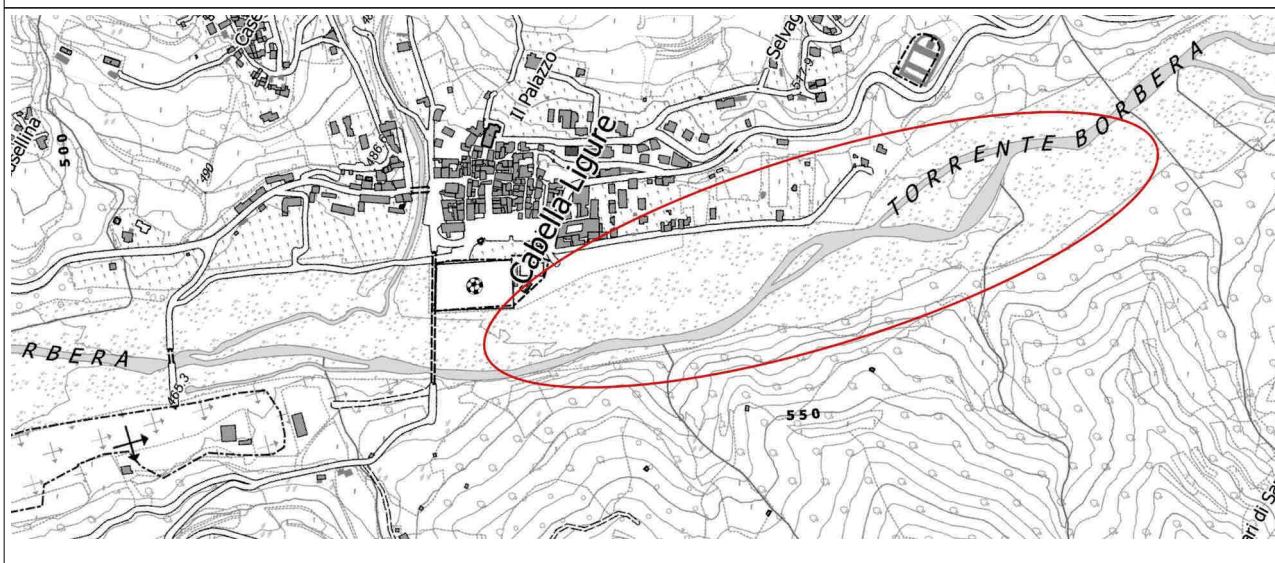
PROVINCIA	ALESSANDRIA
COMUNE	CABELLA LIGURE
LOCALITA'	CONCENTRICO
CORSO D'ACQUA	TORRENTE BORBERA

INQUADRAMENTO TERRITORIALE



Fonte Immagine Google Maps – scala 1:10.000

INQUADRAMENTO BDRE



STIMA DI MASSIMA VOLUMETRIA DA ASPORTARE

m³: 8.000

STIMA DI MASSIMA MOVIMENTAZIONE/RIPASCIMENTO

m³: 4.000

SCHEDA ILLUSTRATIVA INTERVENTI DI MANUTENZIONE CON ASPORTAZIONE
D.G.R. n.4-2929 del 5 marzo 2021

DESCRIZIONE INTERVENTO	
- Interventi di manutenzione idraulica con ricalibratura del torrente Erro a valle del ponte della S.P.222 in località Colombara in Comune di Cartosio (AL)	
LOCALIZZAZIONE INTERVENTO	
PROVINCIA	ALESSANDRIA
COMUNE	CARTOSIO
LOCALITA'	COLOMBARA
CORSO D'ACQUA	TORRENTE ERRO

INQUADRAMENTO TERRITORIALE



Fonte Immagine Google Maps – scala 1:10.000

DOCUMENTAZIONE FOTOGRAFICA



Vista dell'alveo T. Erro da valle verso monte



Vista dell'alveo T. Erro da monte verso valle

STIMA DI MASSIMA VOLUMETRIA DA ASPORTARE

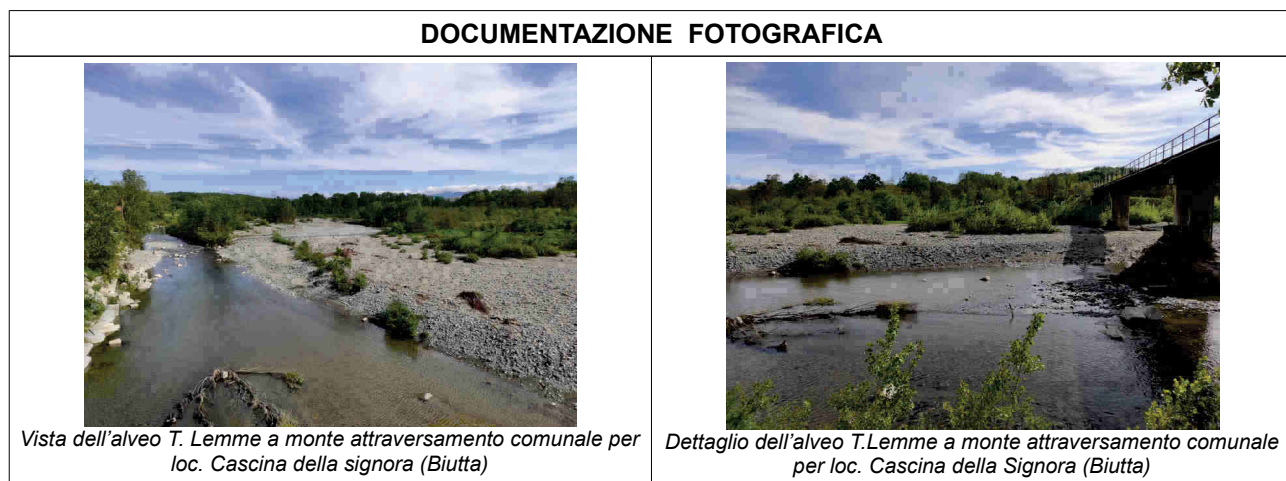
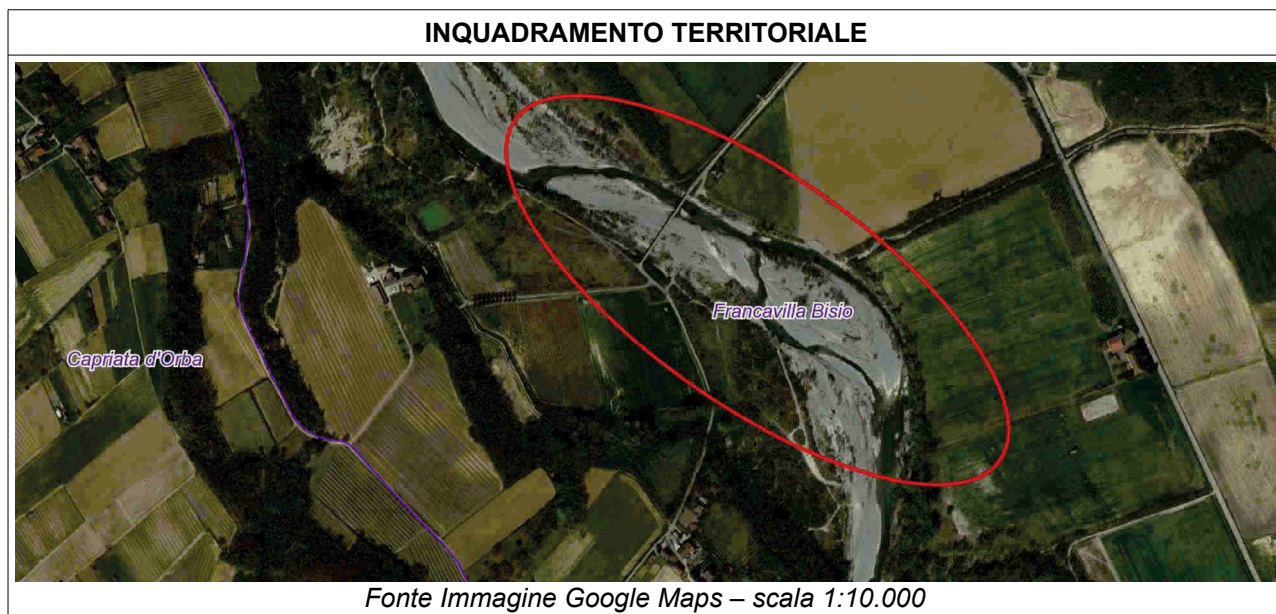
m³: 8.000

STIMA DI MASSIMA MOVIMENTAZIONE/RIPASCIMENTO

m³: ---

SCHEDA ILLUSTRATIVA INTERVENTI DI MANUTENZIONE CON ASPORTAZIONE
D.G.R. n.4-2929 del 5 marzo 2021

DESCRIZIONE INTERVENTO	
Interventi di manutenzione idraulica con ricalibratura del torrente Lemme nel tratto in corrispondenza del ponte per loc. Cascina della Signora (Biutta) in Comune di Francavilla Bisio (AL)	
LOCALIZZAZIONE INTERVENTO	
PROVINCIA	ALESSANDRIA
COMUNE	FRANCAVILLA BISIO
LOCALITA'	PONTE PER LOC. CASCINA DELLA SIGNORA (BIUTTA)
CORSO D'ACQUA	TORRENTE LEMME



STIMA DI MASSIMA VOLUMETRIA DA ASPORTARE
Mc: 10.000

SCHEDA ILLUSTRATIVA INTERVENTI DI MANUTENZIONE CON ASPORTAZIONE
D.G.R. n.4-2929 del 5 marzo 2021

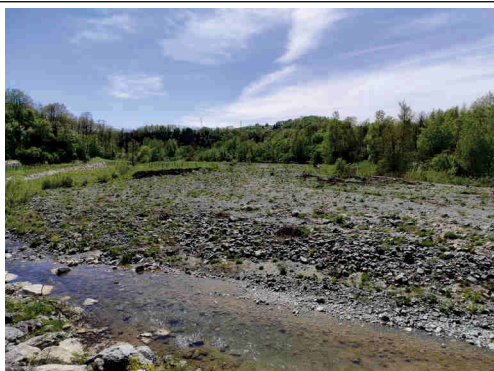
DESCRIZIONE INTERVENTO	
- Interventi di manutenzione idraulica con ricalibratura del torrente Ardana a monte della confluenza nel torrente Lemme in Comune di Gavi (AL)	
LOCALIZZAZIONE INTERVENTO	
PROVINCIA	ALESSANDRIA
COMUNE	GAVI
LOCALITA'	CONFLUENZA LEMME
CORSO D'ACQUA	TORRENTE ARDANA

INQUADRAMENTO TERRITORIALE

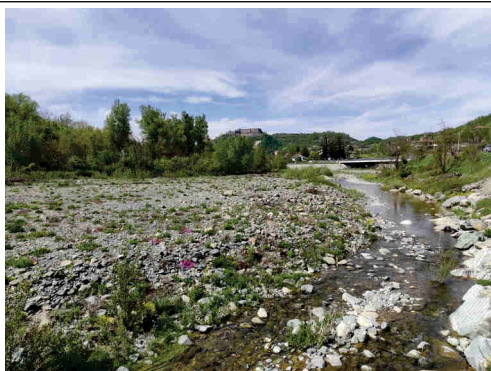


Fonte Immagine Google Maps – scala 1:10.000

DOCUMENTAZIONE FOTOGRAFICA



Vista dell'alveo T. Ardana da valle verso monte



Vista dell'alveo T.Ardana da monte verso valle

STIMA DI MASSIMA VOLUMETRIA DA ASPORTARE

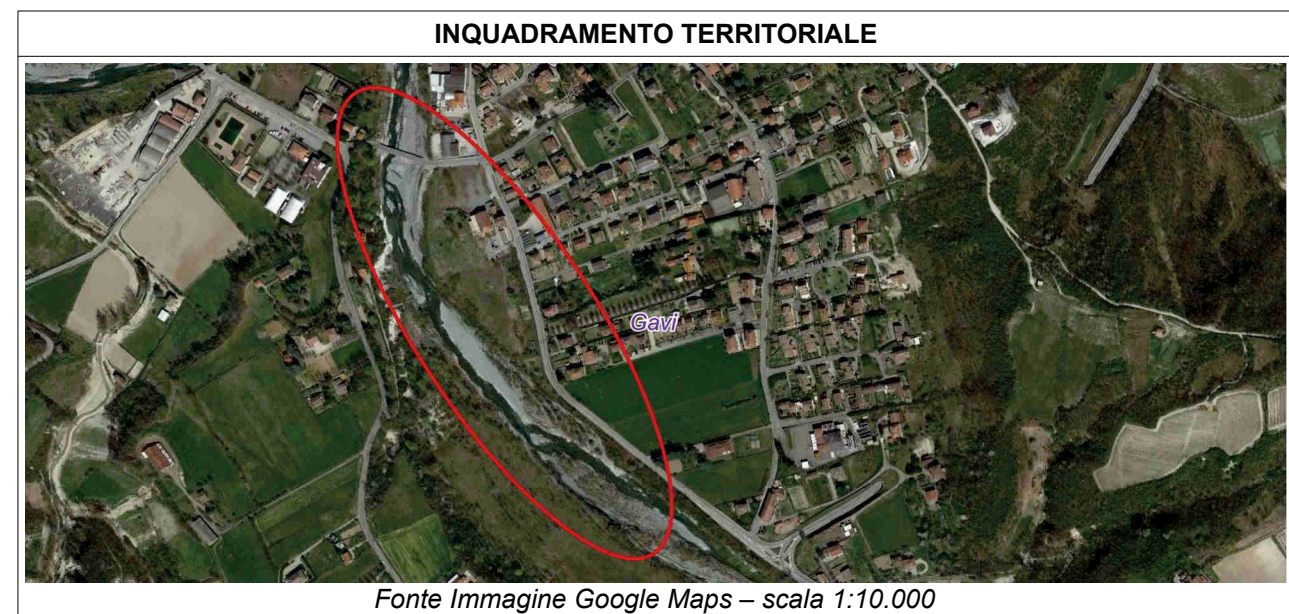
m³: 6.000

STIMA DI MASSIMA MOVIMENTAZIONE/RIPASCIMENTO

m³: 2.000

SCHEDA ILLUSTRATIVA INTERVENTI DI MANUTENZIONE CON ASPORTAZIONE
D.G.R. n.4-2929 del 5 marzo 2021

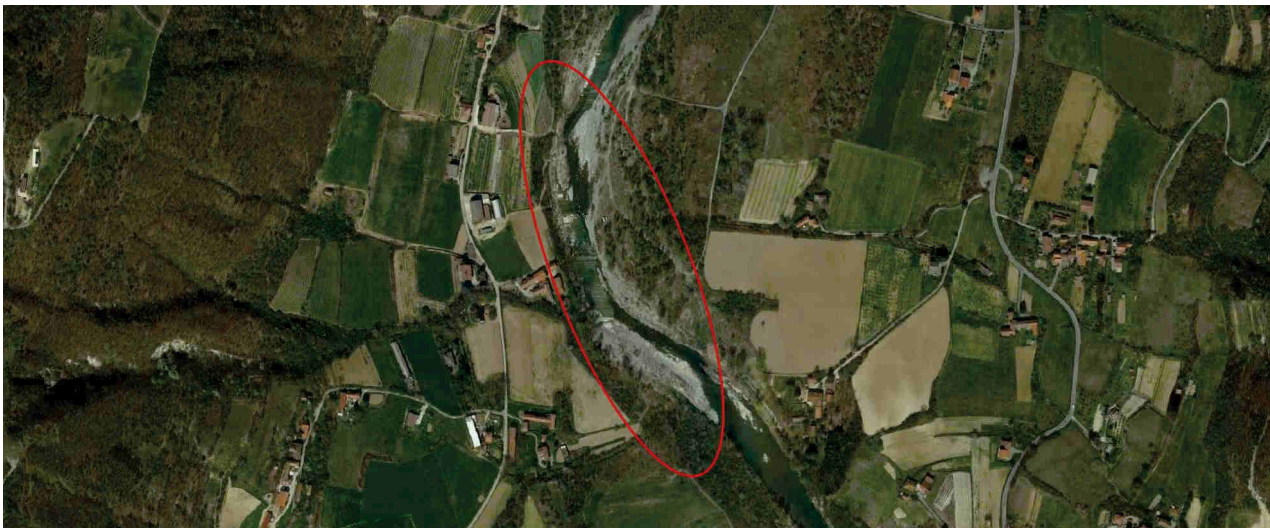
DESCRIZIONE INTERVENTO	
- Interventi di manutenzione idraulica con ricalibratura del torrente Lemme nel tratto a monte dell'abitato di Gavi (AL)	
LOCALIZZAZIONE INTERVENTO	
PROVINCIA	ALESSANDRIA
COMUNE	GAVI
LOCALITA'	a monte dell'abitato
CORSO D'ACQUA	TORRENTE LEMME



STIMA DI MASSIMA VOLUMETRIA DA ASPORTARE
m ³ : 10.000
STIMA DI MASSIMA MOVIMENTAZIONE/RIPASCIMENTO
m ³ : ---

SCHEDA ILLUSTRATIVA INTERVENTI DI MANUTENZIONE CON ASPORTAZIONE
D.G.R. n.4-2929 del 5 marzo 2021

DESCRIZIONE INTERVENTO	
- Interventi di manutenzione idraulica con ricalibratura del torrente Erro in località San Secondo, frazione Arzello in Comune di Melazzo (AL)	
LOCALIZZAZIONE INTERVENTO	
PROVINCIA	ALESSANDRIA
COMUNE	MELAZZO
LOCALITA'	SAN SECONDO - ARZELLO
CORSO D'ACQUA	TORRENTE ERRO


INQUADRAMENTO TERRITORIALE
 <p><i>Fonte Immagine Google Maps – scala 1:10.000</i></p>

DOCUMENTAZIONE FOTOGRAFICA	
 <p><i>Vista dalla sponda sinistra dell'accumulo di materiale</i></p>	 <p><i>Vista dall'alveo del T.Erro verso monte</i></p>

STIMA DI MASSIMA VOLUMETRIA DA ASPORTARE
m ³ : 5.000
STIMA DI MASSIMA MOVIMENTAZIONE/RIPASCIMENTO
m ³ : ---

SCHEDA ILLUSTRATIVA INTERVENTI DI MANUTENZIONE CON ASPORTAZIONE
D.G.R. n.4-2929 del 5 marzo 2021

DESCRIZIONE INTERVENTO	
- Interventi di manutenzione idraulica con ricalibratura del torrente Orba nel tratto in corrispondenza della confluenza del torrente Stura di Ovada in Comune di Ovada (AL)	
LOCALIZZAZIONE INTERVENTO	
PROVINCIA	ALESSANDRIA
COMUNE	OVADA
LOCALITA'	CONFLUENZA TORRENTE STURA DI OVADA
CORSO D'ACQUA	TORRENTE ORBA


INQUADRAMENTO TERRITORIALE
 <p><i>Fonte Immagine Google Maps – scala 1:10.000</i></p>

DOCUMENTAZIONE FOTOGRAFICA	
 <p><i>Vista dell'alveo T. Orba a monte del ponte del Borgo</i></p>	

STIMA DI MASSIMA VOLUMETRIA DA ASPORTARE
m ³ : 6.000
STIMA DI MASSIMA MOVIMENTAZIONE/RIPASCIMENTO
m ³ : 2.000

SCHEDA ILLUSTRATIVA INTERVENTI DI MANUTENZIONE CON ASPORTAZIONE
D.G.R. n.4-2929 del 5 marzo 2021

DESCRIZIONE INTERVENTO	
Interventi di manutenzione idraulica con ricalibratura del torrente Stura di Ovada nel tratto in corrispondenza del ponte di via Novi in Comune di Ovada (AL)	
LOCALIZZAZIONE INTERVENTO	
PROVINCIA	ALESSANDRIA
COMUNE	OVADA
LOCALITA'	PONTE DI VIA NOVI
CORSO D'ACQUA	TORRENTE STURA DI OVADA

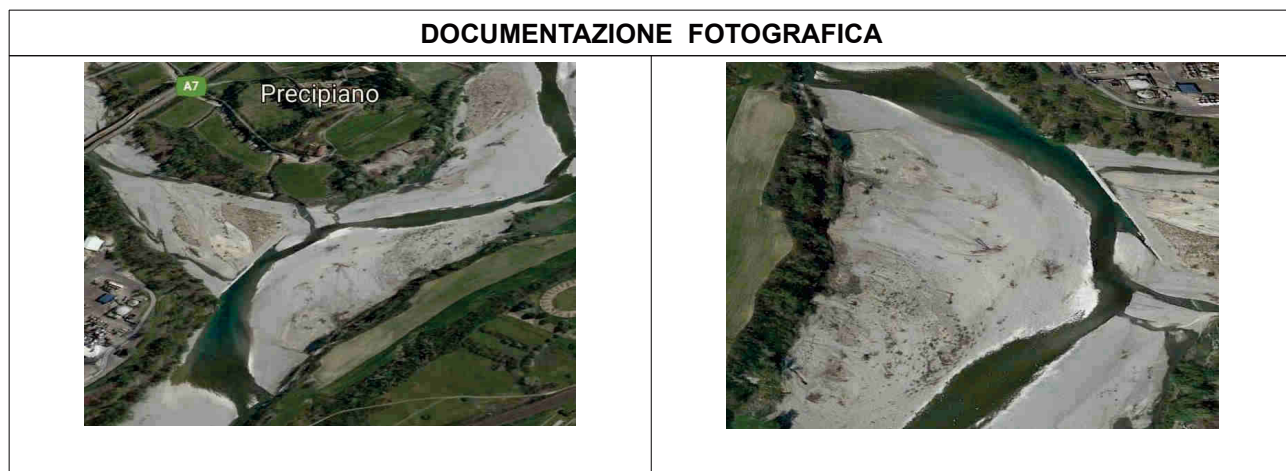
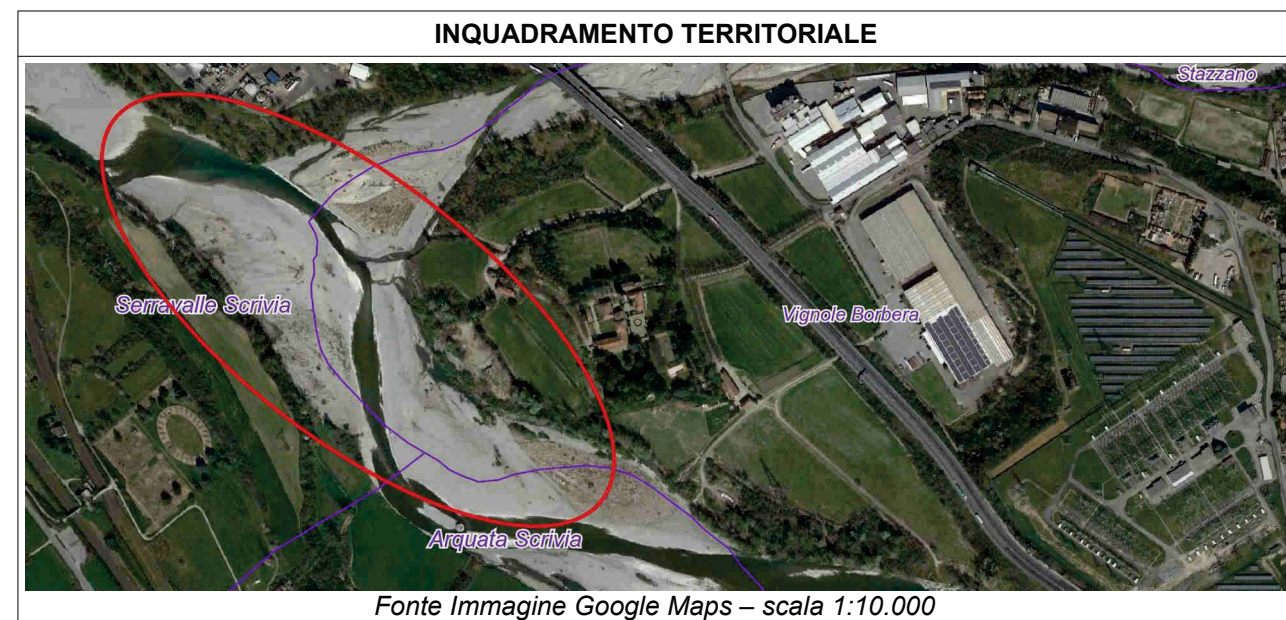
INQUADRAMENTO TERRITORIALE
 <p><i>Fonte Immagine Google Maps – scala 1:10.000</i></p>

DOCUMENTAZIONE FOTOGRAFICA	
 <p><i>Vista dell'alveo T. Stura a valle del ponte di via Novi</i></p>	 <p><i>Vista dell'alveo T. Stura a monte del ponte di via Novi</i></p>

STIMA DI MASSIMA VOLUMETRIA DA ASPORTARE
m ³ : 6.000
STIMA DI MASSIMA MOVIMENTAZIONE/RIPASCIMENTO
m ³ : 1.500

SCHEDA ILLUSTRATIVA INTERVENTI DI MANUTENZIONE CON ASPORTAZIONE
D.G.R. n.4-2929 del 5 marzo 2021

DESCRIZIONE INTERVENTO	
- Interventi di manutenzione idraulica con ricalibratura del torrente Scrivia alla confluenza con il torrente Borbera nei Comuni di Arquata Scrivia, Serravalle Scrivia e Vignole Borbera (AL)	
LOCALIZZAZIONE INTERVENTO	
PROVINCIA	ALESSANDRIA
COMUNE	SERRAVALLE SCRIVIA – ARQUATA SCRIVA – VIGNOLE BORBERA
LOCALITA'	CONFLUENZA BORBERA
CORSO D'ACQUA	TORRENTE SCRIVIA



STIMA DI MASSIMA VOLUMETRIA DA ASPORTARE
m ³ : 10.000
STIMA DI MASSIMA MOVIMENTAZIONE/RIPASCIMENTO
m ³ : 2.000

DESCRIZIONE INTERVENTO

- Interventi di manutenzione idraulica con ricalibratura del torrente Orba nel tratto in località Guastarina in Comune di Silvano d'Orba (AL)

LOCALIZZAZIONE INTERVENTO

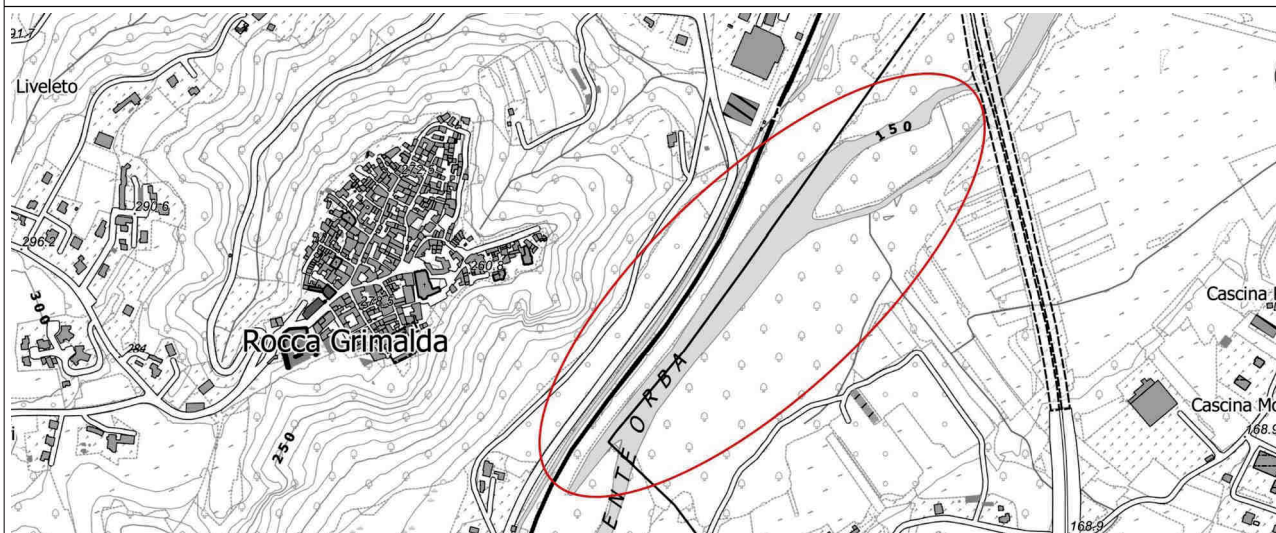
PROVINCIA	ALESSANDRIA
COMUNE	SILVANO D'ORBA
LOCALITA'	GUASTARINA
CORSO D'ACQUA	TORRENTE ORBA

INQUADRAMENTO TERRITORIALE



Fonte Immagine Google Maps – scala 1:10.000

INQUADRAMENTO BDRE



STIMA DI MASSIMA VOLUMETRIA DA ASPORTARE


m³: 10.000

STIMA DI MASSIMA MOVIMENTAZIONE/RIPASCIMENTO

m³: ---

SCHEDA ILLUSTRATIVA INTERVENTI DI MANUTENZIONE CON ASPORTAZIONE
D.G.R. n.4-2929 del 5 marzo 2021

DESCRIZIONE INTERVENTO	
- Interventi di manutenzione idraulica con ricalibratura del torrente Visone in Regione Griglia, a monte della briglia, in Comune di Visone (AL)	
LOCALIZZAZIONE INTERVENTO	
PROVINCIA	ALESSANDRIA
COMUNE	VISONE
LOCALITA'	GRIGLIA
CORSO D'ACQUA	TORRENTE VISONE

INQUADRAMENTO TERRITORIALE
 <p><i>Fonte Immagine Google Maps – scala 1:10.000</i></p>

DOCUMENTAZIONE FOTOGRAFICA	
 <p><i>Vista dell'alveo T. Visone a monte della briglia</i></p>	 <p><i>Vista dell'alveo T.Visone a valle dell'attraversamento carrabile</i></p>

STIMA DI MASSIMA VOLUMETRIA DA ASPORTARE
m ³ : 4.000
STIMA DI MASSIMA MOVIMENTAZIONE/RIPASCIMENTO
m ³ : ---