

SCHEDA ILLUSTRATIVA INTERVENTI DI MANUTENZIONE CON ASPORTAZIONE
D.G.R. n.4-2929 del 5 marzo 2021

DESCRIZIONE INTERVENTO

Rimozione di materiale litoide-terroso in alveo nei pressi di Regione Acacie-Pienezzo-Buenosaires.

LOCALIZZAZIONE INTERVENTO

PROVINCIA	ASTI
COMUNE	CANELLI
LOCALITA'	ACACIE-PIENEZZO-BUENOSAIRE
CORSO D'ACQUA	ROCCHIA (BELBO)

INQUADRAMENTO TERRITORIALE



DOCUMENTAZIONE FOTOGRAFICA



STIMA DI MASSIMA VOLUMETRIA DA ASPORTARE

mc: **4500**

SCHEDA ILLUSTRATIVA INTERVENTI DI MANUTENZIONE CON ASPORTAZIONE
 D.G.R. n.4-2929 del 5 marzo 2021

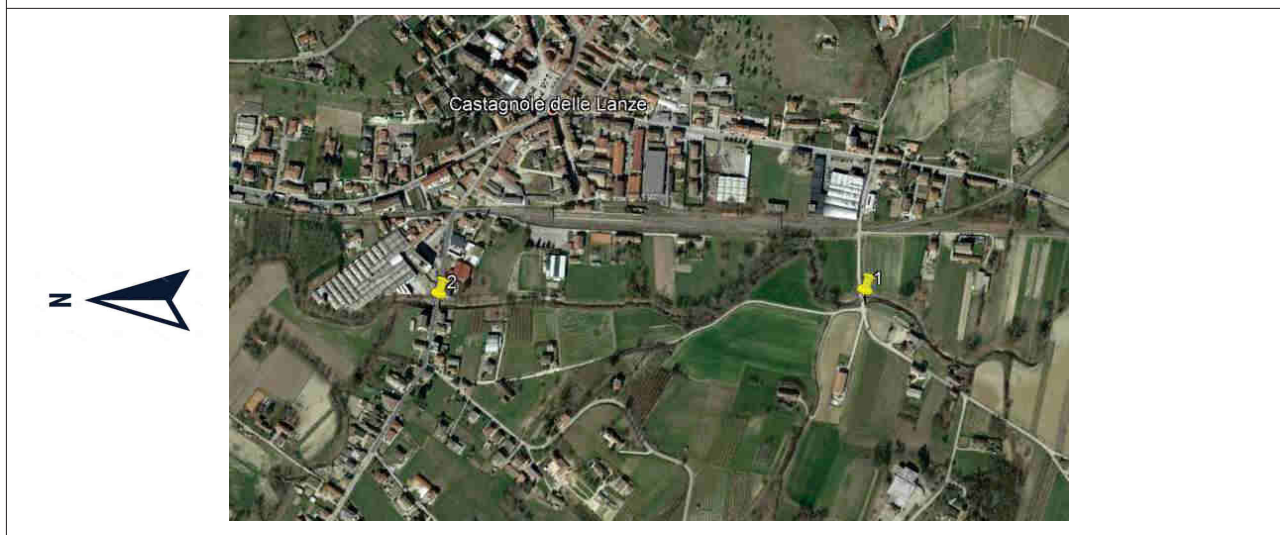
DESCRIZIONE INTERVENTO

Asportazione di materiale litoide accumulatosi, in alveo del torrente Tinella, a monte ed a valle del ponte su strada comunale Carossi e su strada per Coazzolo.

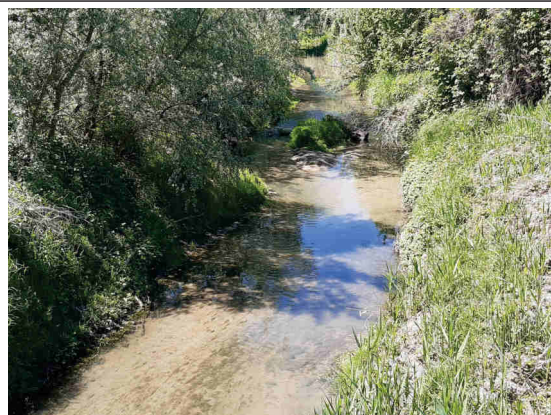
LOCALIZZAZIONE INTERVENTO

PROVINCIA	ASTI
COMUNE	CASTAGNOLE LANZE
LOCALITA'	STRADA CAROSSI E STRADA PER COAZZOLO
CORSO D'ACQUA	TORRENTE TINELLA

INQUADRAMENTO TERRITORIALE



DOCUMENTAZIONE FOTOGRAFICA



STIMA DI MASSIMA VOLUMETRIA DA ASPORTARE

mc: **5000**

SCHEDA ILLUSTRATIVA INTERVENTI DI MANUTENZIONE CON ASPORTAZIONE
 D.G.R. n.4-2929 del 5 marzo 2021

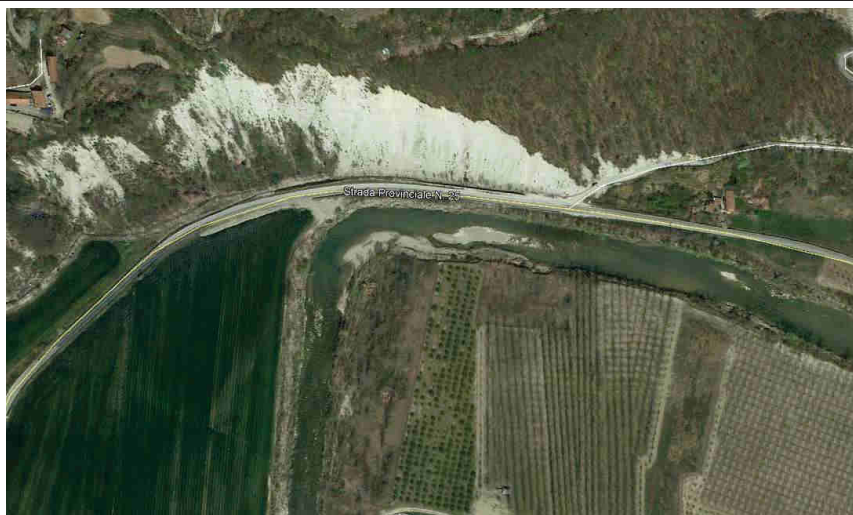
DESCRIZIONE INTERVENTO

Accumulo di banco di sabbia in sponda destra del Fiume Bormida di Millesimo ed in parte al centro dell'alveo in località Rocche di Cessole, dove il fiume scorre parallelo alla SP 25.

LOCALIZZAZIONE INTERVENTO Rocche di Cessole, strada provinciale 25.

PROVINCIA	ASTI
COMUNE	CESSOLE
LOCALITA'	ROCHE DI CESSOLE
CORSO D'ACQUA	FIUME BORMIDA DI MILLESIMO

INQUADRAMENTO TERRITORIALE



DOCUMENTAZIONE FOTOGRAFICA



STIMA DI MASSIMA VOLUMETRIA DA ASPORTARE

mc: 700

SCHEDA ILLUSTRATIVA INTERVENTI DI MANUTENZIONE CON ASPORTAZIONE
D.G.R. n.4-2929 del 5 marzo 2021

DESCRIZIONE INTERVENTO

Deposito di materiale lapideo/terroso in corrispondenza del ponte sulla via Teodoro Negro, a parziale ostruzione di una arcata.

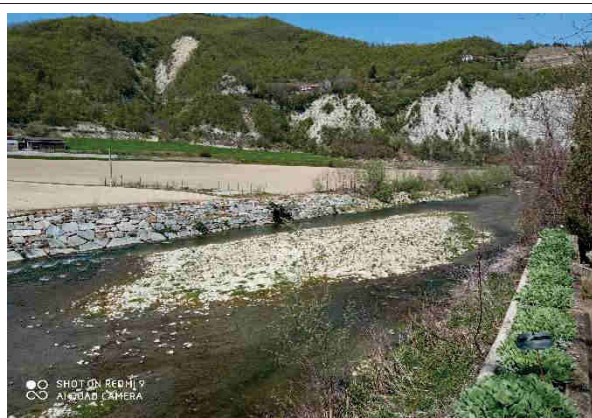
LOCALIZZAZIONE INTERVENTO Via Teodoro Negro.

PROVINCIA	ASTI
COMUNE	CESSOLE
LOCALITA'	VIA TEODORO NEGRO
CORSO D'ACQUA	FIUME BORMIDA DI MILLESIMO

INQUADRAMENTO TERRITORIALE



DOCUMENTAZIONE FOTOGRAFICA



STIMA DI MASSIMA VOLUMETRIA DA ASPORTARE

mc: 1500

SCHEDA ILLUSTRATIVA INTERVENTI DI MANUTENZIONE CON ASPORTAZIONE
 D.G.R. n.4-2929 del 5 marzo 2021

DESCRIZIONE INTERVENTO

Asportazione di materiale litoide e terroso sul torrente Tinella in località Convento, Baila, Stazione, Cora, Valle.

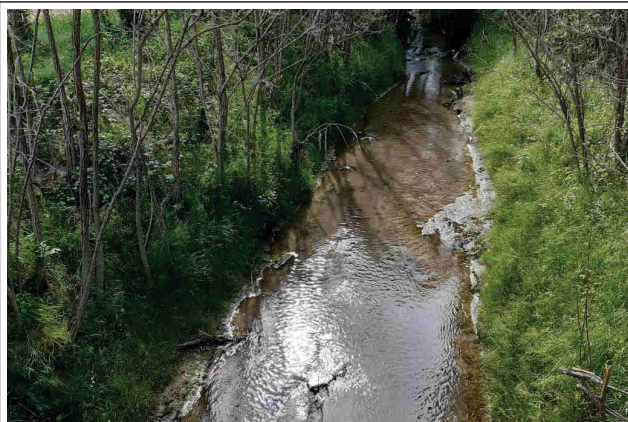
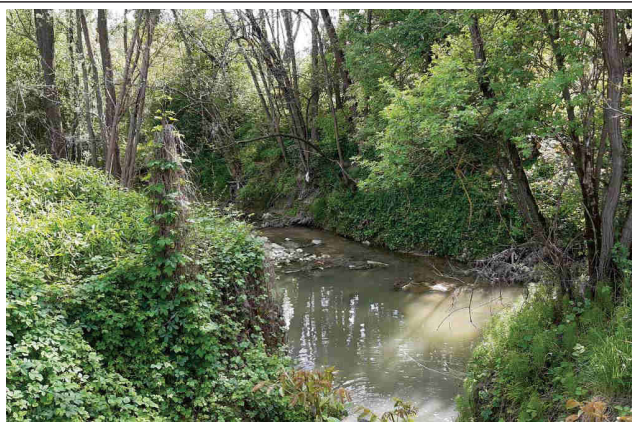
LOCALIZZAZIONE INTERVENTO

PROVINCIA	ASTI
COMUNE	COSTIGLIOLE D'ASTI
LOCALITA'	CONVENTO, BAILA, STAZIONE, CORA, VALLE
CORSO D'ACQUA	TORRENTE TINELLA

INQUADRAMENTO TERRITORIALE



DOCUMENTAZIONE FOTOGRAFICA



STIMA DI MASSIMA VOLUMETRIA DA ASPORTARE

Mc: 9.000

SCHEDA ILLUSTRATIVA INTERVENTI DI MANUTENZIONE CON ASPORTAZIONE
D.G.R. n.4-2929 del 5 marzo 2021

DESCRIZIONE INTERVENTO

Rimozione di materiale litoide in alveo in zona di deposito.

LOCALIZZAZIONE INTERVENTO

PROVINCIA	ASTI
COMUNE	LOAZZOLO
LOCALITA'	ZONA DI DEPOSITO 1
CORSO D'ACQUA	BORMIDA DI MILLESIMO

INQUADRAMENTO TERRITORIALE



DOCUMENTAZIONE FOTOGRAFICA



Eventuale foto 2

STIMA DI MASSIMA VOLUMETRIA DA ASPORTARE

mc: **5400**

SCHEDA ILLUSTRATIVA INTERVENTI DI MANUTENZIONE CON ASPORTAZIONE
D.G.R. n.4-2929 del 5 marzo 2021

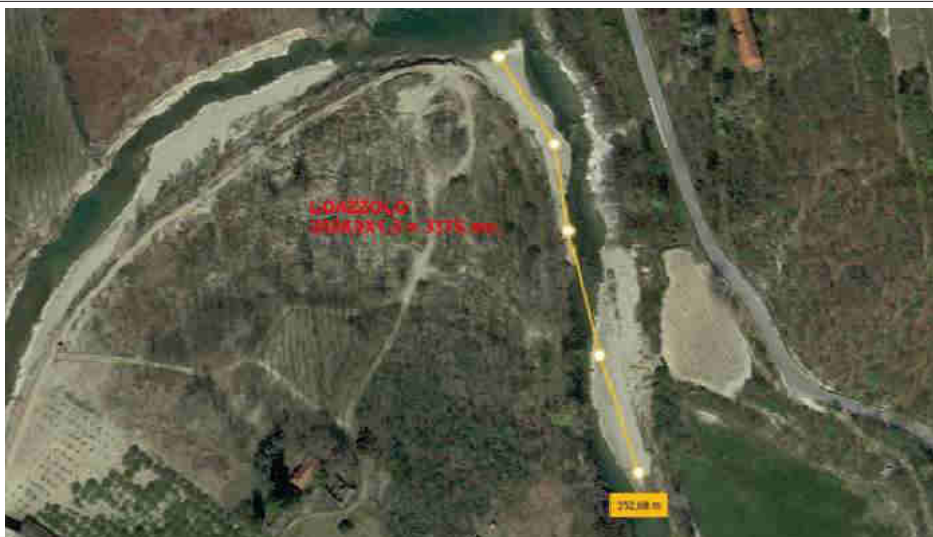
DESCRIZIONE INTERVENTO

Rimozione di materiale litoide in alveo in zona di deposito, indicata nella documentazione fotografica.

LOCALIZZAZIONE INTERVENTO

PROVINCIA	ASTI
COMUNE	LOAZZOLO
LOCALITA'	ZONA DI DEPOSITO 2
CORSO D'ACQUA	BORMIDA DI MILLESIMO

INQUADRAMENTO TERRITORIALE



DOCUMENTAZIONE FOTOGRAFICA



Eventuale foto 2

STIMA DI MASSIMA VOLUMETRIA DA ASPORTARE

mc: **3500**

SCHEDA ILLUSTRATIVA INTERVENTI DI MANUTENZIONE CON ASPORTAZIONE
 D.G.R. n.4-2929 del 5 marzo 2021

DESCRIZIONE INTERVENTO

Rimozione di materiale litoide in alveo del Fiume Bormida di Spigno, in località Bacinella.

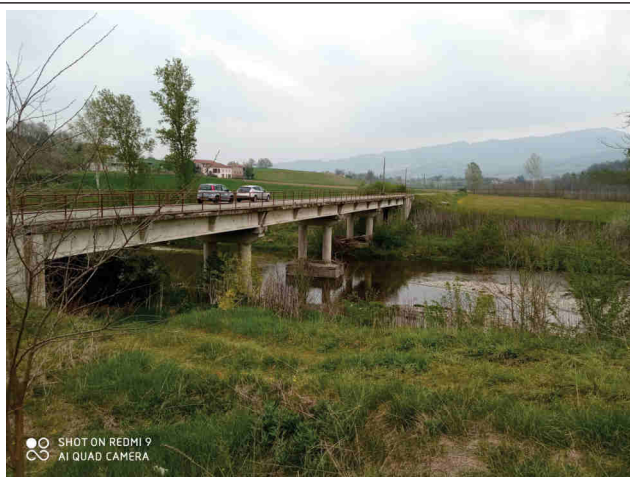
LOCALIZZAZIONE INTERVENTO

PROVINCIA	ASTI
COMUNE	MOMBALDONE
LOCALITA'	BACINELLA
CORSO D'ACQUA	BORMIDA DI SPIGNO

INQUADRAMENTO TERRITORIALE



DOCUMENTAZIONE FOTOGRAFICA



STIMA DI MASSIMA VOLUMETRIA DA ASPORTARE

Mc: 10.000

SCHEDA ILLUSTRATIVA INTERVENTI DI MANUTENZIONE CON ASPORTAZIONE
D.G.R. n.4-2929 del 5 marzo 2021

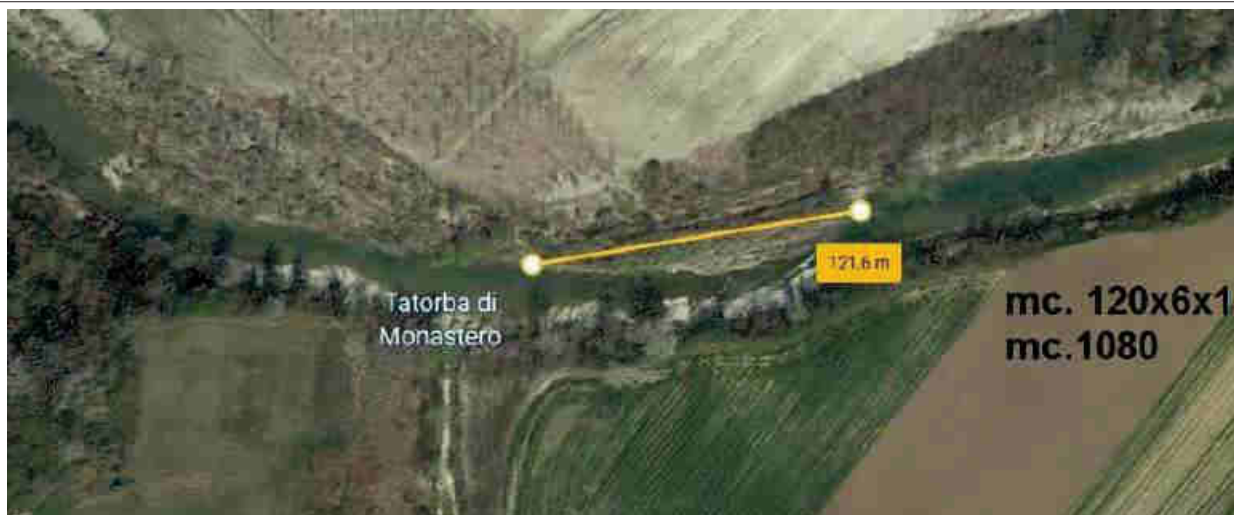
DESCRIZIONE INTERVENTO

Rimozione di materiale litoide da un tratto di alveo del Fiume Bormida di Millesimo alla confluenza con il torrente Tatorba.

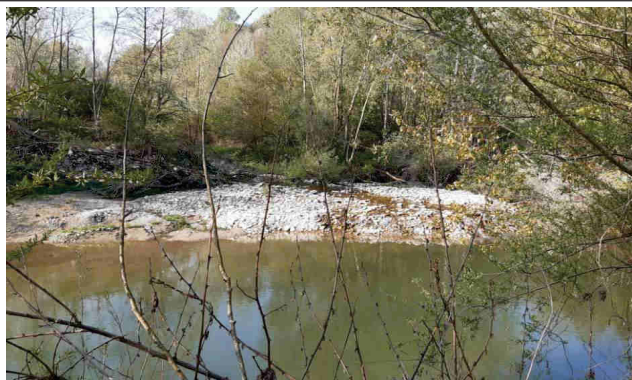
LOCALIZZAZIONE INTERVENTO

PROVINCIA	ASTI
COMUNE	MONASTERO BORMIDA
LOCALITA'	CONFLUENZA TATORBA
CORSO D'ACQUA	BORMIDA DI MILLESIMO

INQUADRAMENTO TERRITORIALE



DOCUMENTAZIONE FOTOGRAFICA



Eventuale foto 2

STIMA DI MASSIMA VOLUMETRIA DA ASPORTARE

mc: **1000**

SCHEDA ILLUSTRATIVA INTERVENTI DI MANUTENZIONE CON ASPORTAZIONE
 D.G.R. n.4-2929 del 5 marzo 2021

DESCRIZIONE INTERVENTO

Rimozione di materiale litoide da un tratto di alveo del Fiume Bormida di Millesimo al ponte romano.

LOCALIZZAZIONE INTERVENTO

PROVINCIA	ASTI
COMUNE	MONASTERO BORMIDA
LOCALITA'	PONTE ROMANICO
CORSO D'ACQUA	BORMIDA DI MILLESIMO

INQUADRAMENTO TERRITORIALE



DOCUMENTAZIONE FOTOGRAFICA



STIMA DI MASSIMA VOLUMETRIA DA ASPORTARE

mc: **5700**

SCHEDA ILLUSTRATIVA INTERVENTI DI MANUTENZIONE CON ASPORTAZIONE
 D.G.R. n.4-2929 del 5 marzo 2021

DESCRIZIONE INTERVENTO

Rimozione di materiale litoide da un tratto di alveo del Fiume Bormida di Millesimo.

LOCALIZZAZIONE INTERVENTO

PROVINCIA	ASTI
COMUNE	MONASTERO BORMIDA
LOCALITA'	VALLE PONTE NUOVO 1
CORSO D'ACQUA	BORMIDA DI MILLESIMO

INQUADRAMENTO TERRITORIALE



DOCUMENTAZIONE FOTOGRAFICA



Eventuale foto 2

STIMA DI MASSIMA VOLUMETRIA DA ASPORTARE

mc: 1000

SCHEDA ILLUSTRATIVA INTERVENTI DI MANUTENZIONE CON ASPORTAZIONE
 D.G.R. n.4-2929 del 5 marzo 2021

DESCRIZIONE INTERVENTO

Rimozione di materiale litoide da un tratto di alveo del Fiume Bormida di Millesimo.

LOCALIZZAZIONE INTERVENTO

PROVINCIA	ASTI
COMUNE	MONASTERO BORMIDA
LOCALITA'	VALLE PONTE NUOVO 2
CORSO D'ACQUA	BORMIDA DI MILLESIMO

INQUADRAMENTO TERRITORIALE



DOCUMENTAZIONE FOTOGRAFICA



Eventuale foto 2

STIMA DI MASSIMA VOLUMETRIA DA ASPORTARE

mc: **4500**

SCHEDA ILLUSTRATIVA INTERVENTI DI MANUTENZIONE CON ASPORTAZIONE
D.G.R. n.4-2929 del 5 marzo 2021

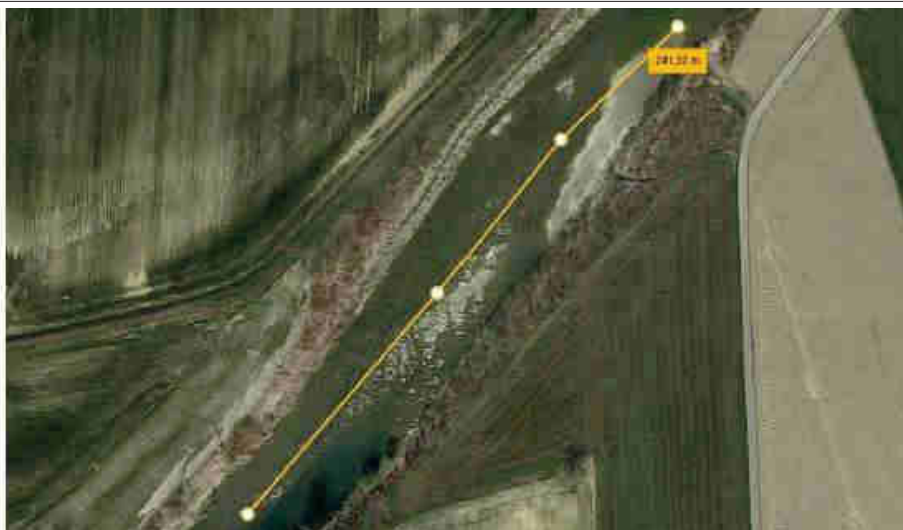
DESCRIZIONE INTERVENTO

Rimozione di materiale litoide da un tratto di alveo del Fiume Bormida di Millesimo.

LOCALIZZAZIONE INTERVENTO

PROVINCIA	ASTI
COMUNE	MONASTERO BORMIDA
LOCALITA'	VALLE PONTE NUOVO 3
CORSO D'ACQUA	BORMIDA DI MILLESIMO

INQUADRAMENTO TERRITORIALE



DOCUMENTAZIONE FOTOGRAFICA



Eventuale foto 2

STIMA DI MASSIMA VOLUMETRIA DA ASPORTARE

mc: **1500**

SCHEDA ILLUSTRATIVA INTERVENTI DI MANUTENZIONE CON ASPORTAZIONE
 D.G.R. n.4-2929 del 5 marzo 2021

DESCRIZIONE INTERVENTO

Deposito di materiale lapideo (blocchi di marna) che ha creato un canale nel torrente Ovrano con diminuzione di sezione idraulica ed aumento di velocità con erosione di tratto della strada sterrata "Ai Castelli".

LOCALIZZAZIONE INTERVENTO **Regione Ovrano/Molina**

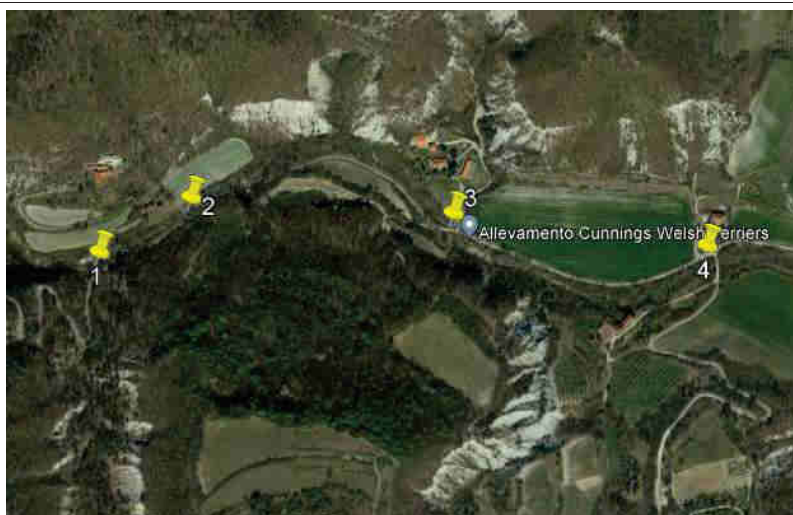
PROVINCIA **ASTI**

COMUNE **ROCCAVERANO**

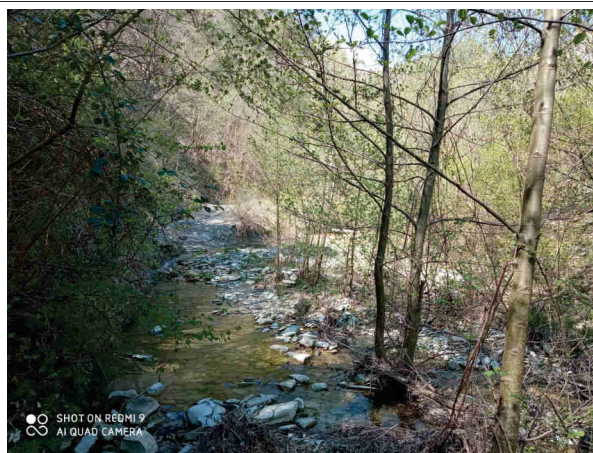
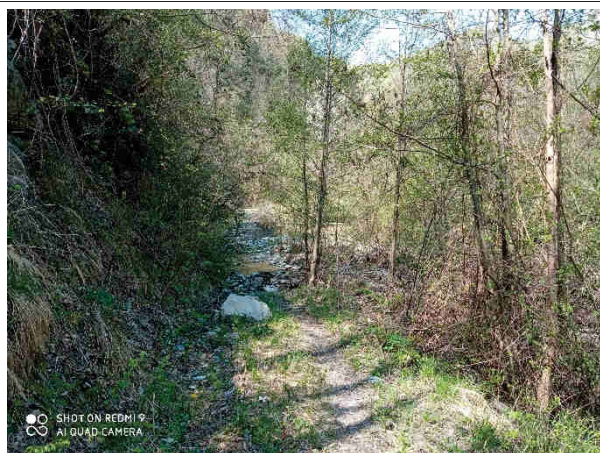
LOCALITA' **REGIONE OVRANO/MOLINA**

CORSO D'ACQUA **TORRENTE OVRANO**

INQUADRAMENTO TERRITORIALE



DOCUMENTAZIONE FOTOGRAFICA



STIMA DI MASSIMA VOLUMETRIA DA ASPORTARE

mc: **1400**

SCHEDA ILLUSTRATIVA INTERVENTI DI MANUTENZIONE CON ASPORTAZIONE
 D.G.R. n.4-2929 del 5 marzo 2021

DESCRIZIONE INTERVENTO

Deposito di materiale lapideo a monte di ponte sulla Strada Provinciale n° 23.

LOCALIZZAZIONE INTERVENTO Regione San Giovanni.

PROVINCIA	ASTI
COMUNE	ROCCAVERANO
LOCALITA'	REGIONE SAN GIOVANNI
CORSO D'ACQUA	TORRENTE TATORBA

INQUADRAMENTO TERRITORIALE



DOCUMENTAZIONE FOTOGRAFICA



STIMA DI MASSIMA VOLUMETRIA DA ASPORTARE

mc: **2250**

SCHEDA ILLUSTRATIVA INTERVENTI DI MANUTENZIONE CON ASPORTAZIONE
 D.G.R. n.4-2929 del 5 marzo 2021

DESCRIZIONE INTERVENTO

Asportazione di materiale litoide-terroso-sabbioso sul torrente Bobore in località Ripalda.

LOCALIZZAZIONE INTERVENTO

PROVINCIA	ASTI
COMUNE	SAN DAMIANO
LOCALITA'	RIPALDA
CORSO D'ACQUA	TORRENTE BOBORE

INQUADRAMENTO TERRITORIALE



DOCUMENTAZIONE FOTOGRAFICA



STIMA DI MASSIMA VOLUMETRIA DA ASPORTARE

mc: **8000**

SCHEDA ILLUSTRATIVA INTERVENTI DI MANUTENZIONE CON ASPORTAZIONE
 D.G.R. n.4-2929 del 5 marzo 2021

DESCRIZIONE INTERVENTO	
<i>Rimozione di materiale litoide da un tratto di alveo del Fiume Bormida di Millesimo nella località omonima.</i>	
LOCALIZZAZIONE INTERVENTO	
PROVINCIA	ASTI
COMUNE	SESSAME
LOCALITA'	BORMIDA
CORSO D'ACQUA	BORMIDA DI MILLESIMO

INQUADRAMENTO TERRITORIALE


DOCUMENTAZIONE FOTOGRAFICA	
	<i>Eventuale foto 2</i>

STIMA DI MASSIMA VOLUMETRIA DA ASPORTARE
mc: 10000