



REGIONE
PIEMONTE



AIPO
Agenzia Interregionale per il fiume Po

SCHEDA ILLUSTRATIVA INTERVENTI DI MANUTENZIONE CON ASPORTAZIONE
D.G.R. n.4-2929 del 5 marzo 2021

DESCRIZIONE INTERVENTO

Disalveo Torrente Malone a monte e a valle del ponte per la Bta Gianotti

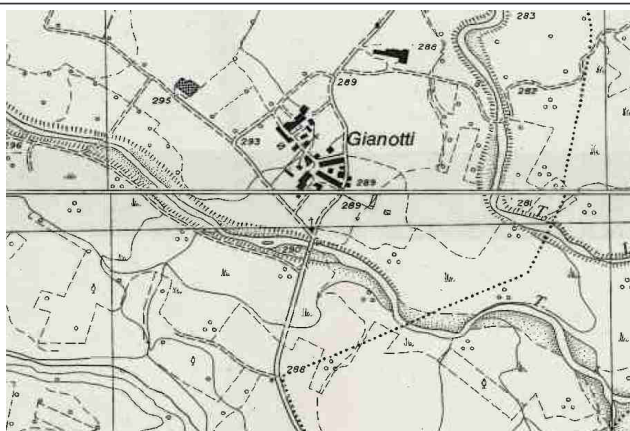
LOCALIZZAZIONE INTERVENTO

PROVINCIA	TORINO
COMUNE	BARBANIA
LOCALITA'	Gianotti
CORSO D'ACQUA	Torrente Malone

INQUADRAMENTO TERRITORIALE

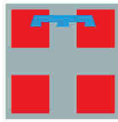


DOCUMENTAZIONE FOTOGRAFICA



STIMA DI MASSIMA VOLUMETRIA DA ASPORTARE

Mc 5.000



**REGIONE
PIEMONTE**



AIPo
Agenzia Interregionale per il fiume Po

SCHEDA ILLUSTRATIVA INTERVENTI DI MANUTENZIONE CON ASPORTAZIONE
D.G.R. n.4-2929 del 5 marzo 2021

DESCRIZIONE INTERVENTO

Disalveo Torrente Malone a monte e a valle del ponte della strada per Rivara

LOCALIZZAZIONE INTERVENTO

PROVINCIA	TORINO
COMUNE	BARBANIA
LOCALITA'	Cascina Ingleisa
CORSO D'ACQUA	Torrente Malone

INQUADRAMENTO TERRITORIALE



DOCUMENTAZIONE FOTOGRAFICA



STIMA DI MASSIMA VOLUMETRIA DA ASPORTARE

Mc 5.000

STIMA di MASSIMA MOVIMENTAZIONE/RIPASCIMENTO: Mc 1.000



**REGIONE
PIEMONTE**



AIPO
Agenzia Interregionale per il fiume Po

SCHEDA ILLUSTRATIVA INTERVENTI DI MANUTENZIONE CON ASPORTAZIONE
D.G.R. n.4-2929 del 5 marzo 2021

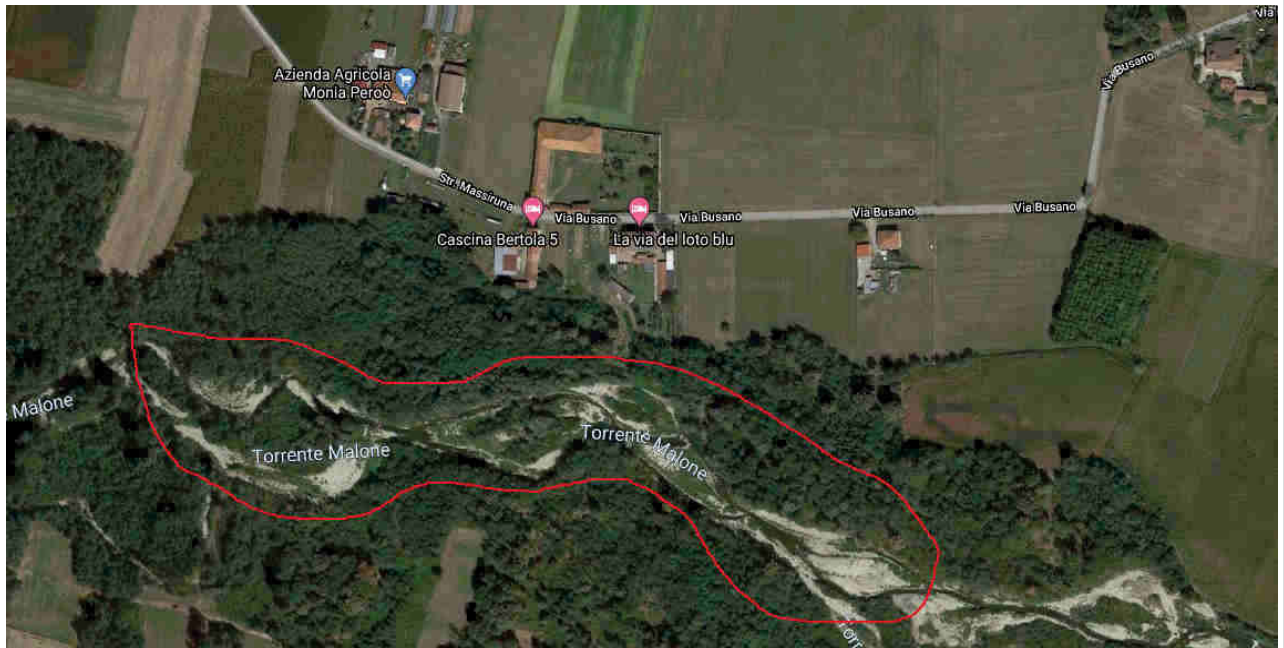
DESCRIZIONE INTERVENTO

Disalveo Torrente Malone in loc. cascina Bertola

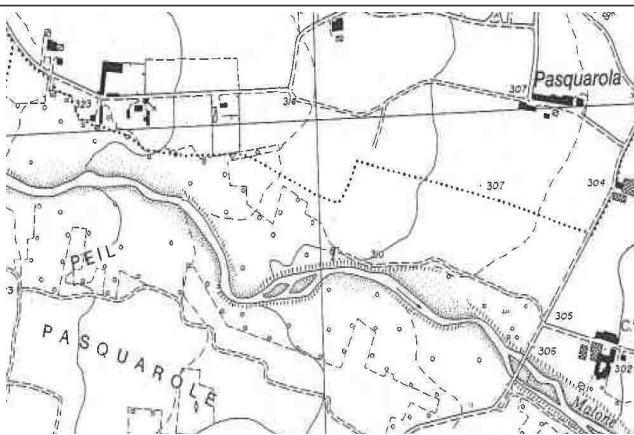
LOCALIZZAZIONE INTERVENTO

PROVINCIA	TORINO
COMUNE	BARBANIA
LOCALITA'	Cascina Bertola
CORSO D'ACQUA	Torrente Malone

INQUADRAMENTO TERRITORIALE



DOCUMENTAZIONE FOTOGRAFICA



STIMA DI MASSIMA VOLUMETRIA DA ASPORTARE

Mc 4.000

STIMA di MASSIMA MOVIMENTAZIONE/RIPASCIMENTO: Mc 2.000

SCHEDA ILLUSTRATIVA INTERVENTI DI MANUTENZIONE CON ASPORTAZIONE
 D.G.R. n.4-2929 del 5 marzo 2021

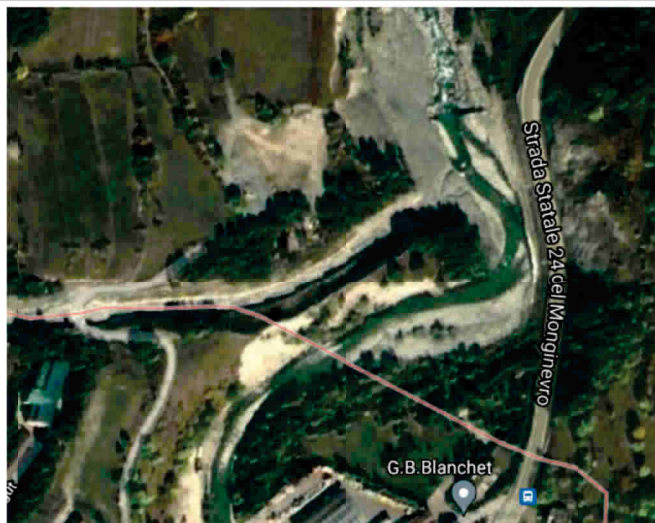
DESCRIZIONE INTERVENTO

Inserire titolo intervento di manutenzione idraulica

LOCALIZZAZIONE INTERVENTO

PROVINCIA	TORINO
COMUNE	CESANA TORINESE
LOCALITA'	Confluenza Gran Vallon-Dora R.
CORSO D'ACQUA	Gran Vallon-Dora R.

INQUADRAMENTO TERRITORIALE



DOCUMENTAZIONE FOTOGRAFICA



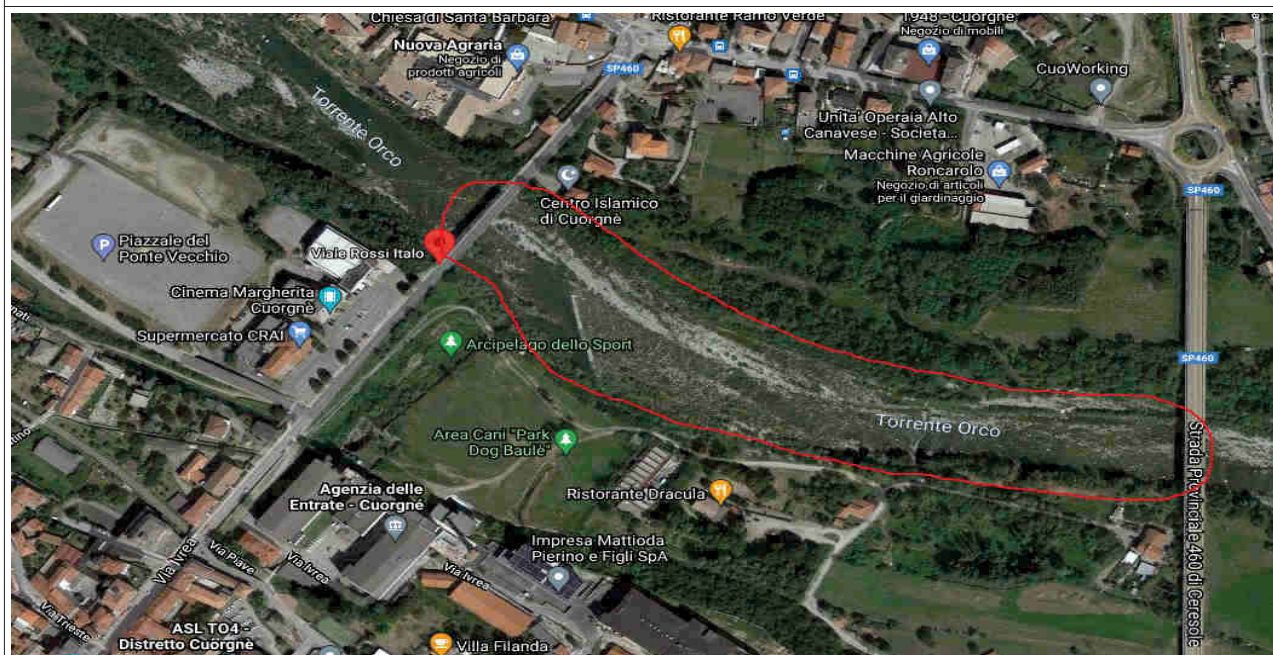
STIMA DI MASSIMA VOLUMETRIA DA ASPORTARE

Mc: 10.000

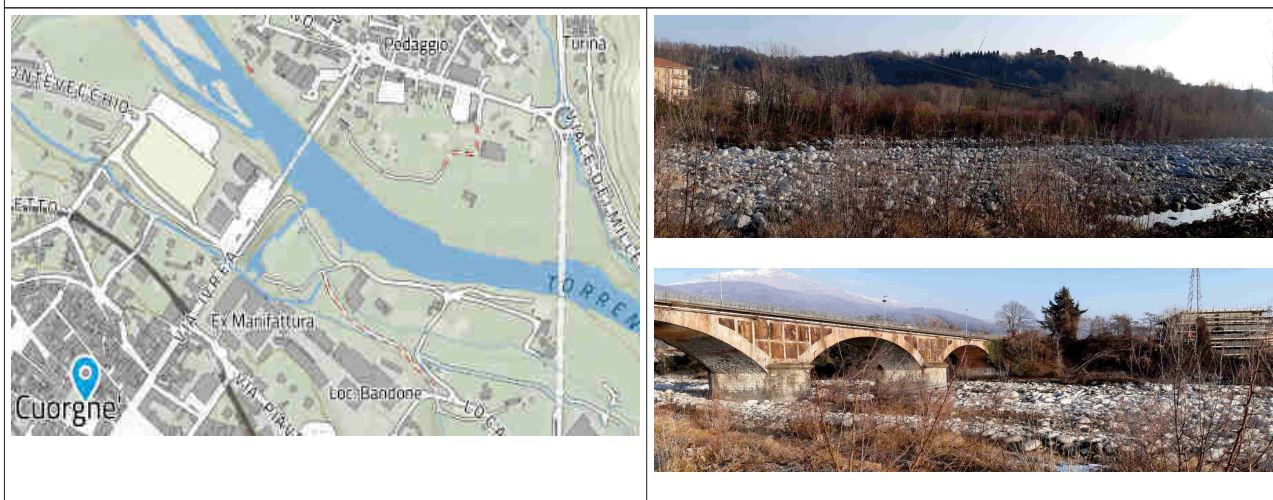
SCHEDA ILLUSTRATIVA INTERVENTI DI MANUTENZIONE CON ASPORTAZIONE
 D.G.R. n.4-2929 del 5 marzo 2021

DESCRIZIONE INTERVENTO	
<i>Disalveo Torrente Orco tra il ponte di via Rossi Italo e il ponte della SP 460</i>	
LOCALIZZAZIONE INTERVENTO	
PROVINCIA	TORINO
COMUNE	CUORGNE'
LOCALITA'	manifattura/bandone
CORSO D'ACQUA	Torrente Orco

INQUADRAMENTO TERRITORIALE

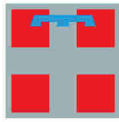


DOCUMENTAZIONE FOTOGRAFICA



STIMA DI MASSIMA VOLUMETRIA DA ASPORTARE

Mc 3.000



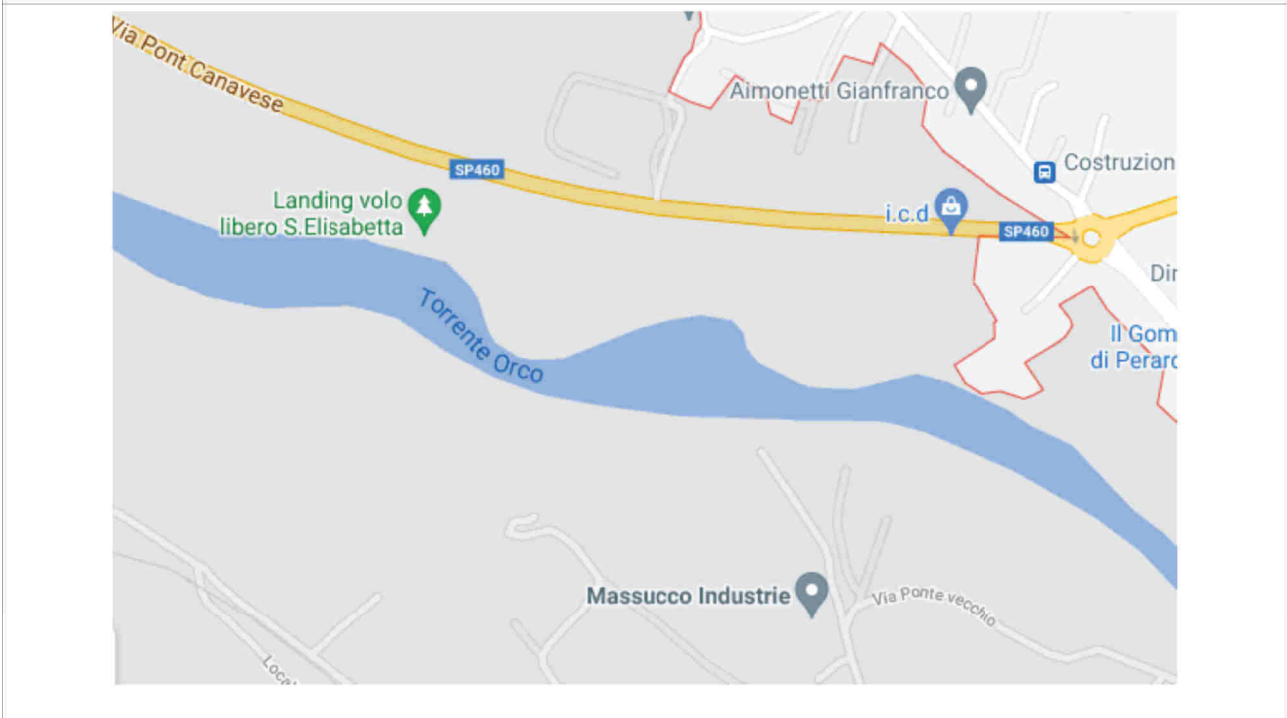
DESCRIZIONE INTERVENTO

Disalveo Torrente Orco tra il ponte di via Rossi Italo e il ponte della SP 460

LOCALIZZAZIONE INTERVENTO

PROVINCIA	TORINO
COMUNE	CUORGNE'
LOCALITA'	Traversa idroelettrica (monte)
CORSO D'ACQUA	Torrente Orco

INQUADRAMENTO TERRITORIALE



DOCUMENTAZIONE FOTOGRAFICA

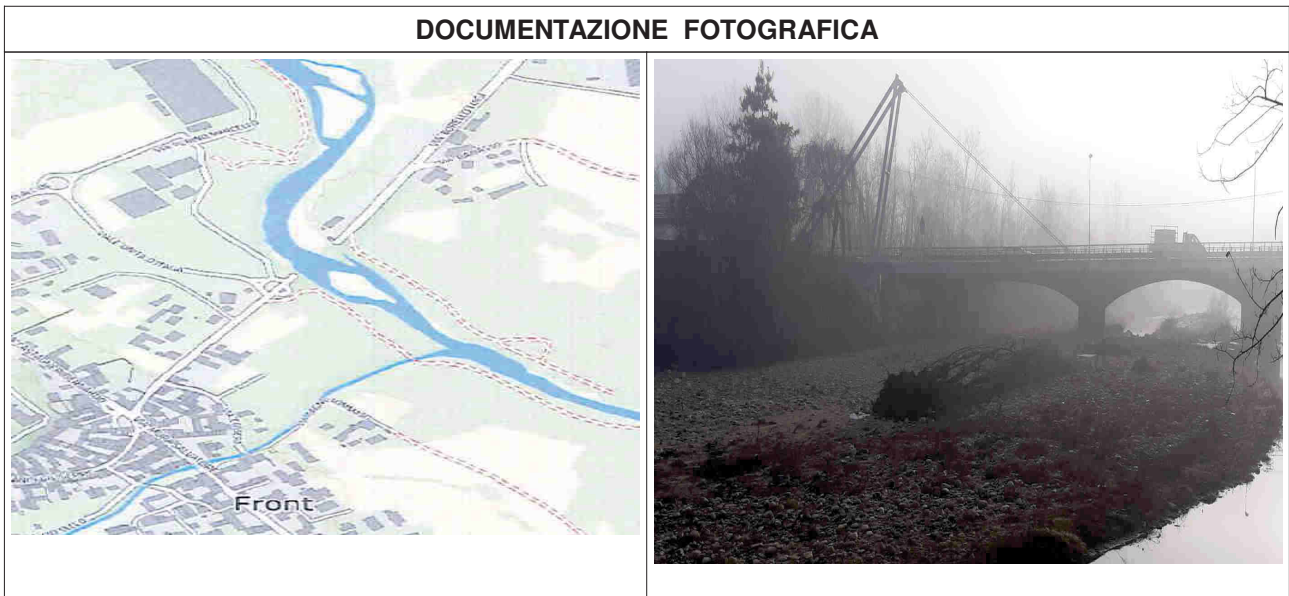


STIMA DI MASSIMA VOLUMETRIA DA ASPORTARE

Mc: 10.000

SCHEDA ILLUSTRATIVA INTERVENTI DI MANUTENZIONE CON ASPORTAZIONE
 D.G.R. n.4-2929 del 5 marzo 2021

DESCRIZIONE INTERVENTO	
<i>Disalveo Torrente Malone a monte della SP 13</i>	
LOCALIZZAZIONE INTERVENTO	
PROVINCIA	TORINO
COMUNE	FRONT
LOCALITA'	A monte della SP 13
CORSO D'ACQUA	Torrente Malone



STIMA DI MASSIMA VOLUMETRIA DA ASPORTARE
Mc: 3.000

SCHEDA ILLUSTRATIVA INTERVENTI DI MANUTENZIONE CON ASPORTAZIONE
 D.G.R. n.4-2929 del 5 marzo 2021

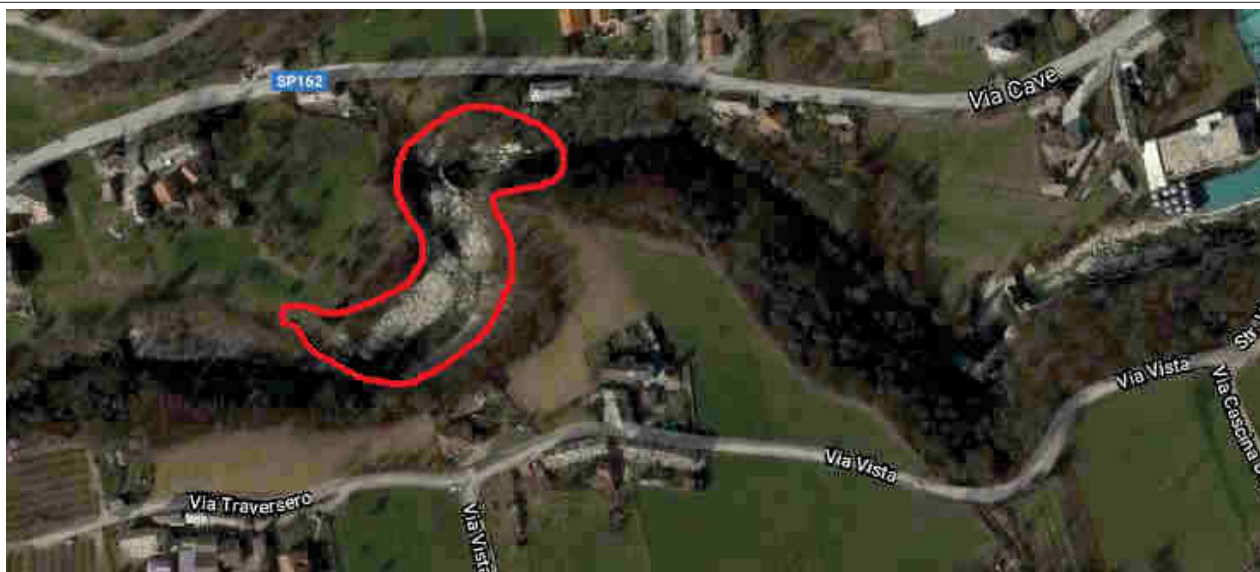
DESCRIZIONE INTERVENTO

Svuotamento briglia Torrente Luserna in loc. Possetti in comune di Lusernetta

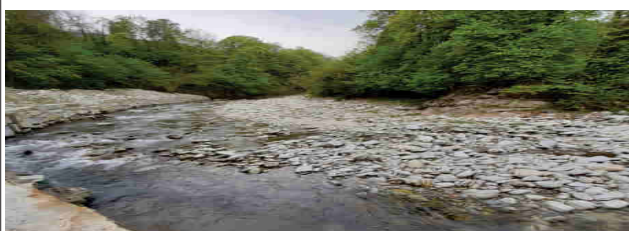
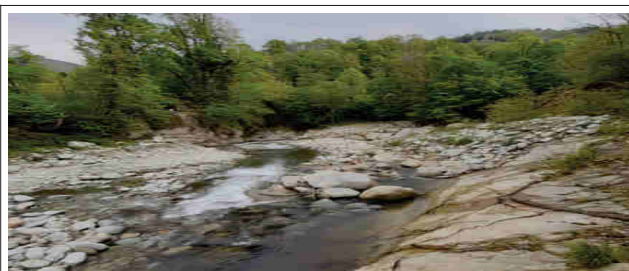
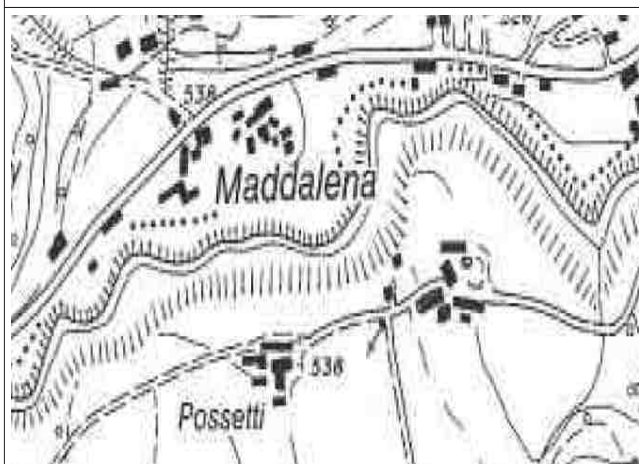
LOCALIZZAZIONE INTERVENTO

PROVINCIA	TORINO
COMUNE	LUSERNETTA
LOCALITA'	POSSETTI
CORSO D'ACQUA	Torrente LUSERNA

INQUADRAMENTO TERRITORIALE

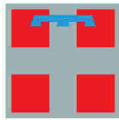


DOCUMENTAZIONE FOTOGRAFICA



STIMA DI MASSIMA VOLUMETRIA DA ASPORTARE

Mc: 3.000



DESCRIZIONE INTERVENTO

Disalveo Torrente Orco tra il ponte di via Rossi Italo e il ponte della SP 460

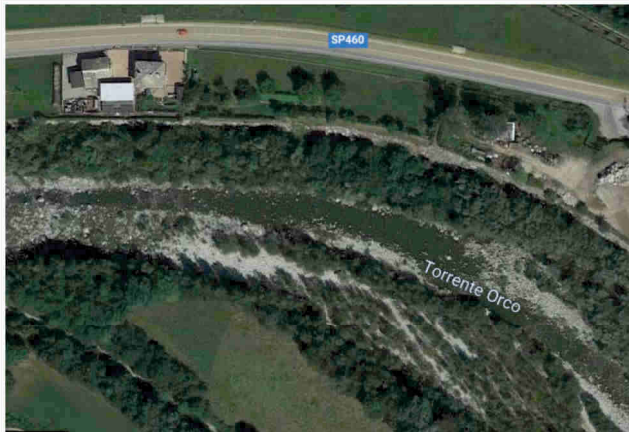
LOCALIZZAZIONE INTERVENTO

PROVINCIA	TORINO
COMUNE	PONT CANAVESE
LOCALITA'	Pratidonio/Sarro
CORSO D'ACQUA	Torrente Orco

INQUADRAMENTO TERRITORIALE

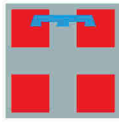


DOCUMENTAZIONE FOTOGRAFICA



STIMA DI MASSIMA VOLUMETRIA DA ASPORTARE

Mc: 10.000



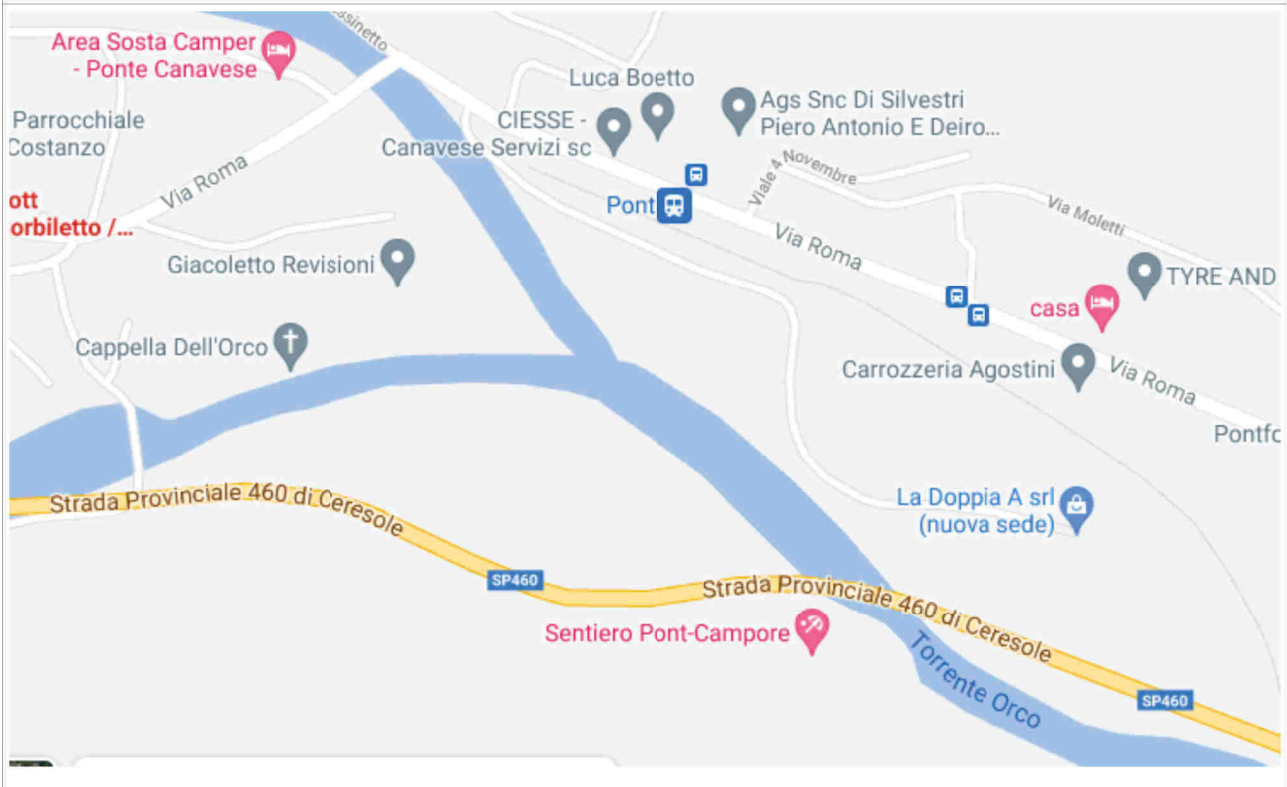
DESCRIZIONE INTERVENTO

Disalveo Torrente Orco tra il ponte di via Rossi Italo e il ponte della SP 460

LOCALIZZAZIONE INTERVENTO

PROVINCIA	TORINO
COMUNE	PONT CANAVESE
LOCALITA'	Valle confluenza Soana
CORSO D'ACQUA	Torrente Orco

INQUADRAMENTO TERRITORIALE

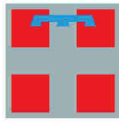


DOCUMENTAZIONE FOTOGRAFICA



STIMA DI MASSIMA VOLUMETRIA DA ASPORTARE

Mc: 10.000



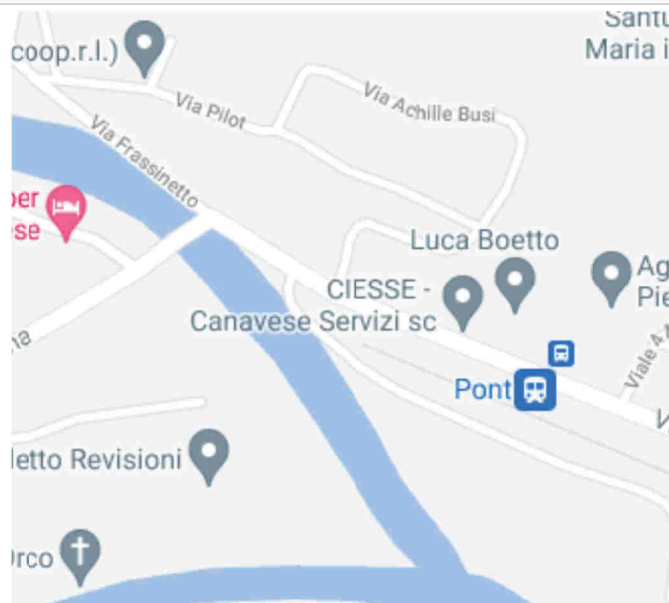
DESCRIZIONE INTERVENTO

Disalveo Torrente Orco tra il ponte di via Rossi Italo e il ponte della SP 460

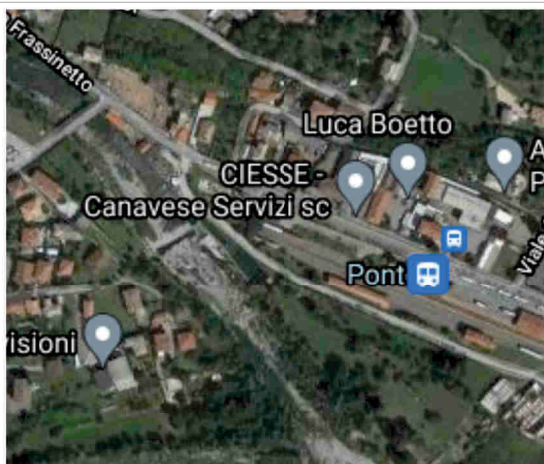
LOCALIZZAZIONE INTERVENTO

PROVINCIA	TORINO
COMUNE	PONT CANAVESE
LOCALITA'	Centrale/stazione
CORSO D'ACQUA	Torrente Soana

INQUADRAMENTO TERRITORIALE

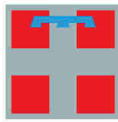


DOCUMENTAZIONE FOTOGRAFICA



STIMA DI MASSIMA VOLUMETRIA DA ASPORTARE

Mc: 5.000



DESCRIZIONE INTERVENTO

Disalveo Torrente Malone lungo la SP 37 in loc. Cascina Ferro

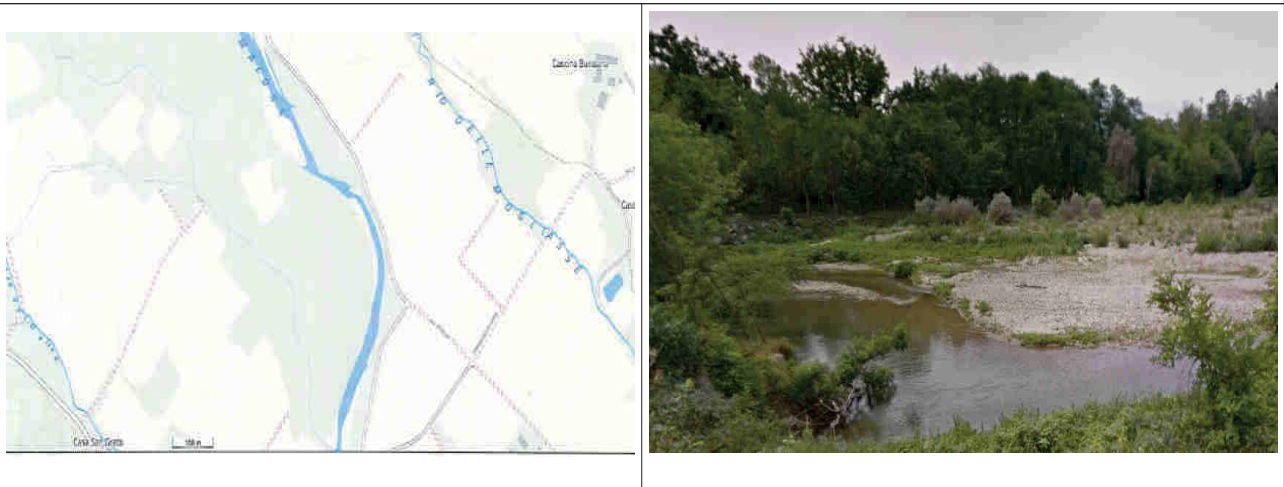
LOCALIZZAZIONE INTERVENTO

PROVINCIA	TORINO
COMUNE	RIVAROSSA
LOCALITA'	Cascina Ferro
CORSO D'ACQUA	Torrente Malone

INQUADRAMENTO TERRITORIALE



DOCUMENTAZIONE FOTOGRAFICA



STIMA DI MASSIMA VOLUMETRIA DA ASPORTARE

Mc: 4.000

STIMA DI MASSIMA MOVIMENTAZIONE/RIPASCIMENTO: mc 1.000

SCHEDA ILLUSTRATIVA INTERVENTI DI MANUTENZIONE CON ASPORTAZIONE
 D.G.R. n.4-2929 del 5 marzo 2021

DESCRIZIONE INTERVENTO

Disalveo per mc 2.000 e movimentazione per 2.000 mc

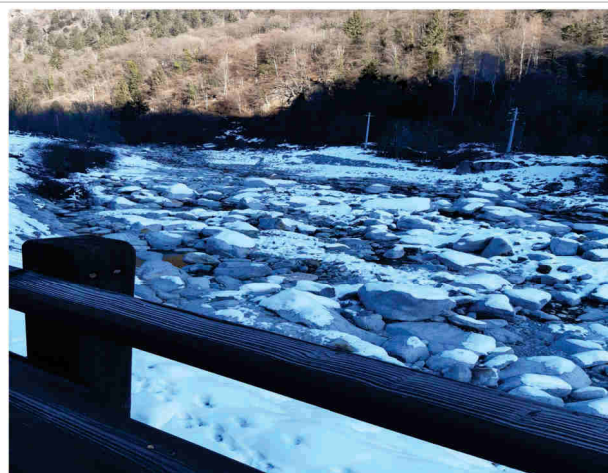
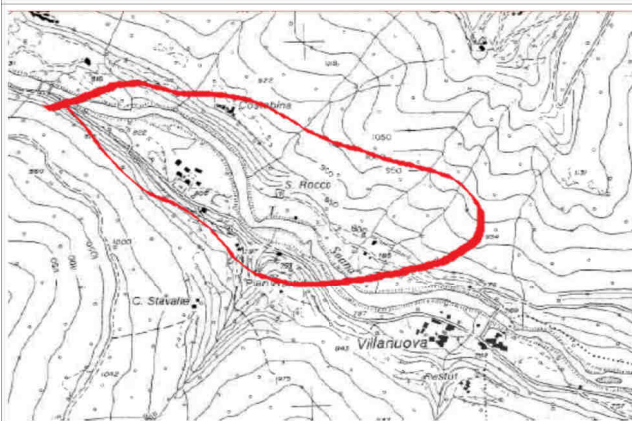
LOCALIZZAZIONE INTERVENTO a valle della fraz. Lilla

PROVINCIA	TORINO
COMUNE	RONCO CSE
LOCALITA'	FRAZIONE LILLA
CORSO D'ACQUA	TORRENTE SOANA

INQUADRAMENTO TERRITORIALE



DOCUMENTAZIONE FOTOGRAFICA



STIMA DI MASSIMA VOLUMETRIA DA ASPORTARE

Mc 2.000

STIMA DI MASSIMA MOVIMENTAZIONE/RIPASCIMENTO: mc 2.000

SCHEDA ILLUSTRATIVA INTERVENTI DI MANUTENZIONE CON ASPORTAZIONE
 D.G.R. n.4-2929 del 5 marzo 2021

DESCRIZIONE INTERVENTO

Disalveo Torrente Chiusella, isolotto a valle delle Guje di Garavot in loc. Isola

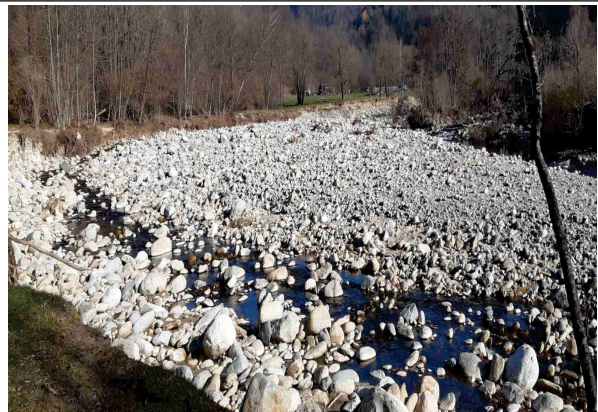
LOCALIZZAZIONE INTERVENTO

PROVINCIA	TORINO
COMUNE	RUEGLIO
LOCALITA'	ISOLA
CORSO D'ACQUA	Torrente CHIUSELLA

INQUADRAMENTO TERRITORIALE



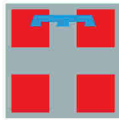
DOCUMENTAZIONE FOTOGRAFICA



STIMA DI MASSIMA VOLUMETRIA DA ASPORTARE

Mc 5.000

STIMA DI MASSIMA MOVIMENTAZIONE/RIPASCIMENTO: mc 1.000



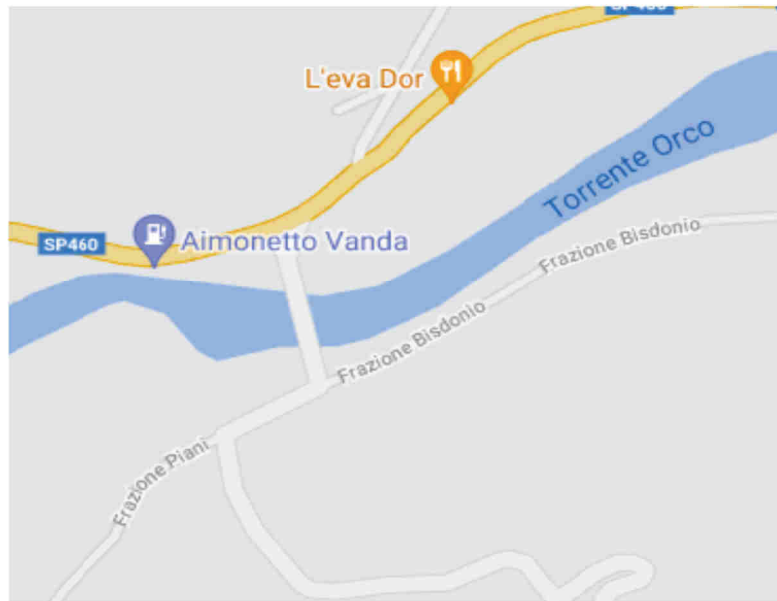
DESCRIZIONE INTERVENTO

Disalveo Torrente Orco tra il ponte di via Rossi Italo e il ponte della SP 460

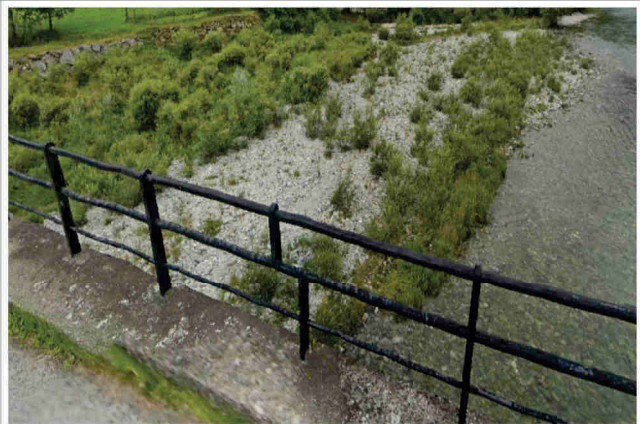
LOCALIZZAZIONE INTERVENTO

PROVINCIA	TORINO
COMUNE	SPARONE
LOCALITA'	Ponte Bisdonio (monte e valle del ponte)
CORSO D'ACQUA	Torrente Orco

INQUADRAMENTO TERRITORIALE

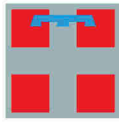


DOCUMENTAZIONE FOTOGRAFICA



STIMA DI MASSIMA VOLUMETRIA DA ASPORTARE

Mc. 10.000



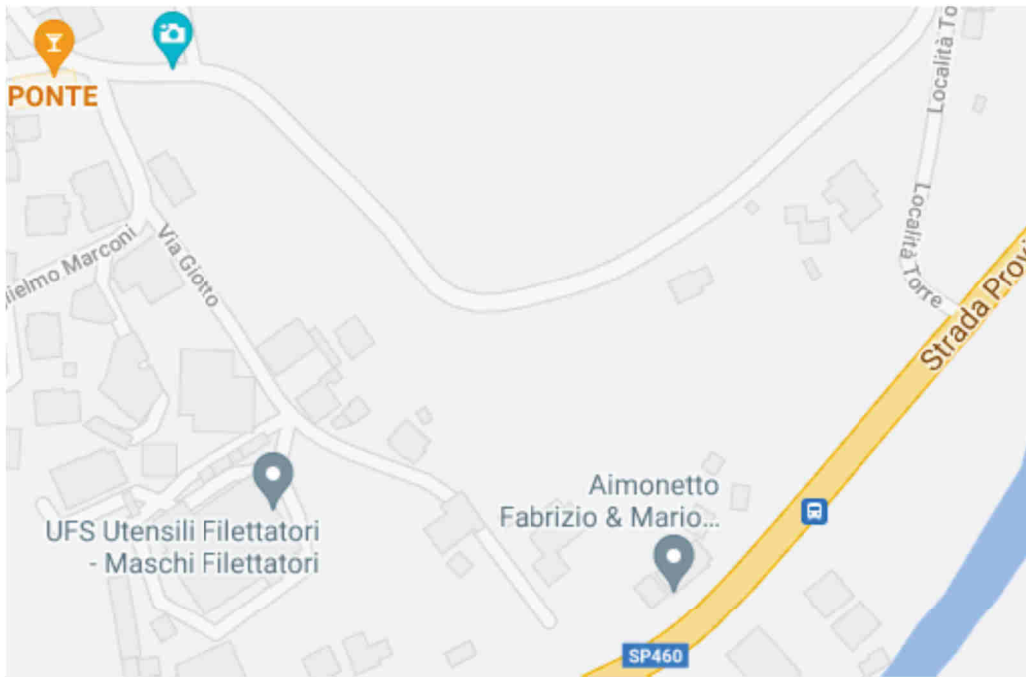
DESCRIZIONE INTERVENTO

Disalveo Torrente Orco tra il ponte di via Rossi Italo e il ponte della SP 460

LOCALIZZAZIONE INTERVENTO

PROVINCIA	TORINO
COMUNE	SPARONE
LOCALITA'	Ponte ss e ponte vecchio
CORSO D'ACQUA	Torrente Ribordone/confluenza Orco

INQUADRAMENTO TERRITORIALE



DOCUMENTAZIONE FOTOGRAFICA



STIMA DI MASSIMA VOLUMETRIA DA ASPORTARE

Mc. 5.000

SCHEDA ILLUSTRATIVA INTERVENTI DI MANUTENZIONE CON ASPORTAZIONE
D.G.R. n.4-2929 del 5 marzo 2021

DESCRIZIONE INTERVENTO

Disalveo e movimentazione materiale litoide sul Torrente Chiusella a valle del ponte Prella in comune di Traversella

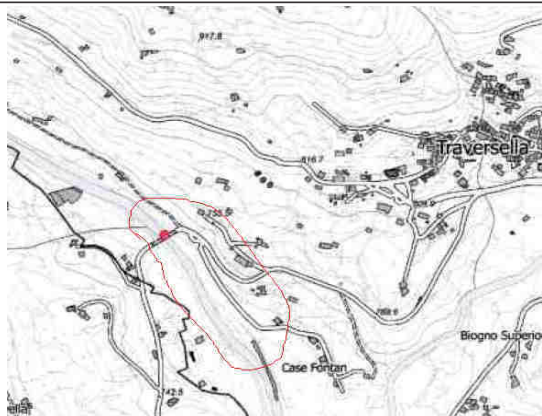
LOCALIZZAZIONE INTERVENTO

PROVINCIA	TORINO
COMUNE	TRAVERSELLA
LOCALITA'	Ponte PRELLE
CORSO D'ACQUA	Torrente CHIUSELLA

INQUADRAMENTO TERRITORIALE



DOCUMENTAZIONE FOTOGRAFICA



STIMA DI MASSIMA VOLUMETRIA DA ASPORTARE

Mc: 4.000

STIMA DI MASSIMA MOVIMENTAZIONE/RIPASCIMENTO: mc 2.000

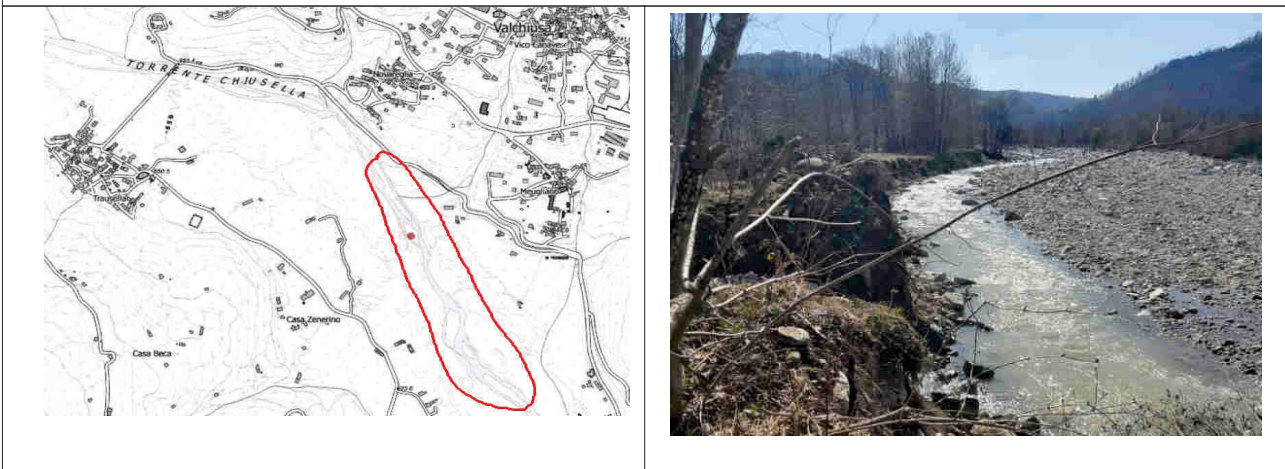
DESCRIZIONE INTERVENTO

Disalveo Torrente Chiusella in loc. segheria in comune di Valchiusa

LOCALIZZAZIONE INTERVENTO

PROVINCIA	TORINO
COMUNE	VALCHIUUSA
LOCALITA'	Segheria
CORSO D'ACQUA	Torrente CHIUSELLA

INQUADRAMENTO TERRITORIALE

DOCUMENTAZIONE FOTOGRAFICA

STIMA DI MASSIMA VOLUMETRIA DA ASPORTARE

Mc: 10.000