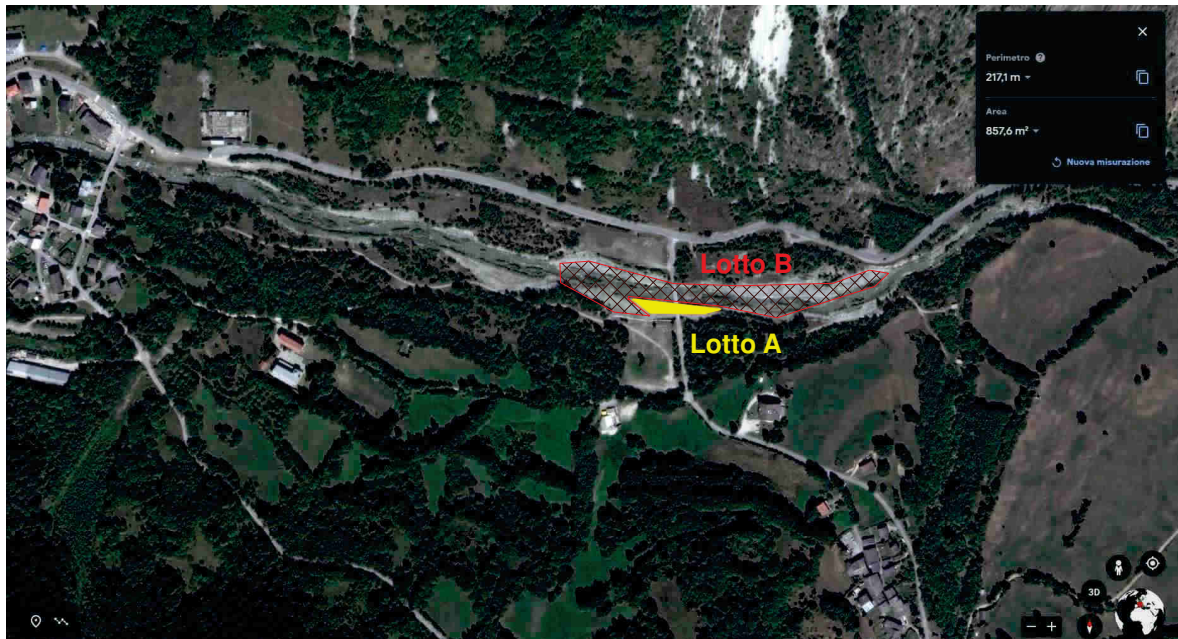




**SCHEDA ILLUSTRATIVA INTERVENTI DI MANUTENZIONE CON ASPORTAZIONE**  
**D.G.R. n.4-2929 del 5 marzo 2021**

| <b>DESCRIZIONE INTERVENTO</b>                                                                                                                                            |          |
|--------------------------------------------------------------------------------------------------------------------------------------------------------------------------|----------|
| Lavori di manutenzione idraulica con asportazione e movimentazione materiale litoide nel tratto d'alveo del torrente Maira in località Frere nel comune di Acceglio (CN) |          |
| <b>LOCALIZZAZIONE INTERVENTO</b>                                                                                                                                         |          |
| PROVINCIA                                                                                                                                                                | CUNEO    |
| COMUNE                                                                                                                                                                   | ACCEGLIO |
| LOCALITA'                                                                                                                                                                | FRERE    |
| CORSO D'ACQUA                                                                                                                                                            | MAIRA    |

**INQUADRAMENTO TERRITORIALE**



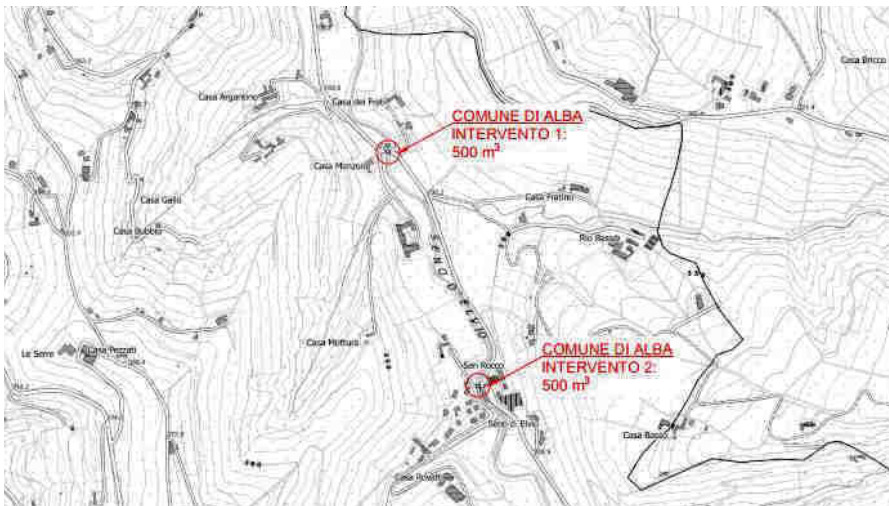
**DOCUMENTAZIONE FOTOGRAFICA**

| Lotto A                                                                             | Lotto B                                                                              |
|-------------------------------------------------------------------------------------|--------------------------------------------------------------------------------------|
|  |  |

| <b>STIMA DI MASSIMA VOLUMETRIA DA ASPORTARE</b>      |                                 |
|------------------------------------------------------|---------------------------------|
| Mc: 8.000 (Lotto A: 1.000 – Lotto B: 7.000)          |                                 |
| <b>STIMA DI MASSIMA MOVIMENTAZIONE/RIPASCIMENTO:</b> | mc 5.000 (associata al Lotto B) |

**SCHEDA ILLUSTRATIVA INTERVENTI DI MANUTENZIONE CON ASPORTAZIONE**  
**D.G.R. n.4-2929 del 5 marzo 2021**

| <b>DESCRIZIONE INTERVENTO</b>                       |                       |
|-----------------------------------------------------|-----------------------|
| <i>Manutenzione idraulica torrente Seno d'Elvio</i> |                       |
| <b>LOCALIZZAZIONE INTERVENTO</b>                    |                       |
| PROVINCIA                                           | Cuneo                 |
| COMUNE                                              | Alba                  |
| LOCALITA'                                           | Seno d'Elvio          |
| CORSO D'ACQUA                                       | torrente Seno d'Elvio |

| <b>INQUADRAMENTO TERRITORIALE</b>                                                   |
|-------------------------------------------------------------------------------------|
|  |

| <b>DOCUMENTAZIONE FOTOGRAFICA</b>                                                    |
|--------------------------------------------------------------------------------------|
|  |

| <b>STIMA DI MASSIMA VOLUMETRIA DA ASPORTARE</b> |
|-------------------------------------------------|
| mc: 1000                                        |

**SCHEDA ILLUSTRATIVA INTERVENTI DI MANUTENZIONE CON ASPORTAZIONE**  
**D.G.R. n.4-2929 del 5 marzo 2021**

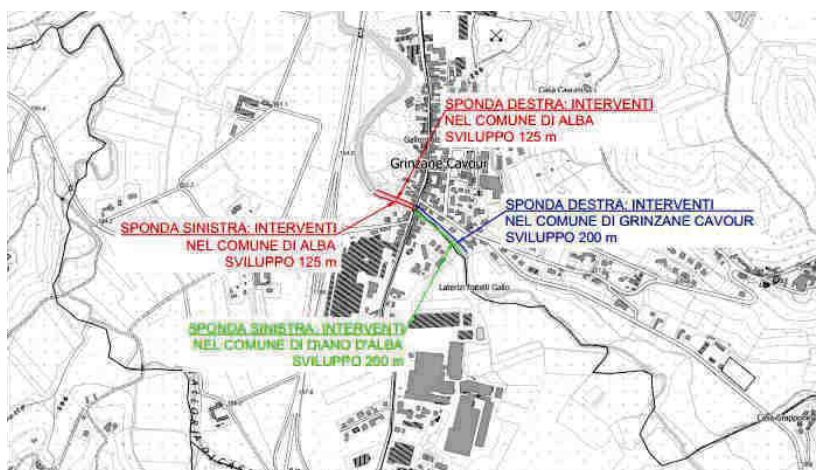
**DESCRIZIONE INTERVENTO**

*Manutenzione idraulica torrente Talloria*

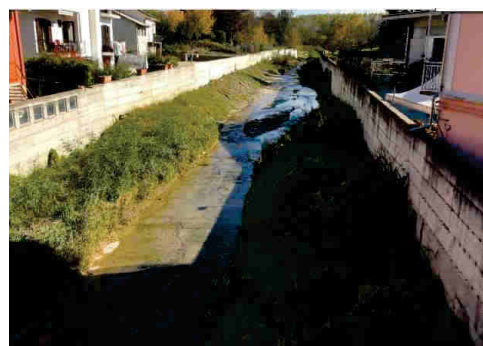
**LOCALIZZAZIONE INTERVENTO**

|               |                        |
|---------------|------------------------|
| PROVINCIA     | Cuneo                  |
| COMUNI        | Alba – Grinzane Cavour |
| LOCALITA'     | Gallo d'Alba           |
| CORSO D'ACQUA | torrente Talloria      |

**INQUADRAMENTO TERRITORIALE**



**DOCUMENTAZIONE FOTOGRAFICA**

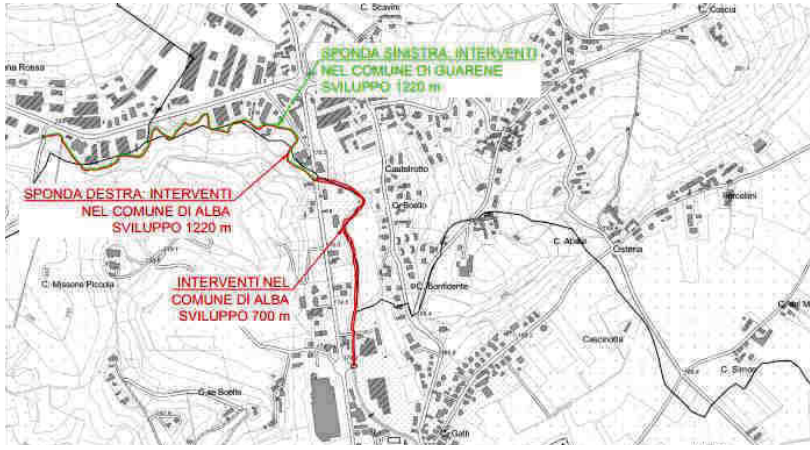




**STIMA DI MASSIMA VOLUMETRIA DA ASPORTARE**

mc: 5000

**SCHEDA ILLUSTRATIVA INTERVENTI DI MANUTENZIONE CON ASPORTAZIONE**  
**D.G.R. n.4-2929 del 5 marzo 2021**

| <b>DESCRIZIONE INTERVENTO</b>                  |                  |
|------------------------------------------------|------------------|
| <i>Manutenzione idraulica torrente Riddone</i> |                  |
| <b>LOCALIZZAZIONE INTERVENTO</b>               |                  |
| PROVINCIA                                      | Cuneo            |
| COMUNI                                         | Alba - Guarene   |
| LOCALITA'                                      | Castelrotto      |
| CORSO D'ACQUA                                  | torrente Riddone |

| <b>INQUADRAMENTO TERRITORIALE</b>                                                   |
|-------------------------------------------------------------------------------------|
|  |

| <b>DOCUMENTAZIONE FOTOGRAFICA</b>                                                   |                                                                                      |
|-------------------------------------------------------------------------------------|--------------------------------------------------------------------------------------|
|  |  |

| <b>STIMA DI MASSIMA VOLUMETRIA DA ASPORTARE</b> |
|-------------------------------------------------|
| mc: 10000                                       |

SCHEDA ILLUSTRATIVA INTERVENTI DI MANUTENZIONE CON ASPORTAZIONE  
 D.G.R. n.4-2929 del 5 marzo 2021

**DESCRIZIONE INTERVENTO**

*Inserire titolo intervento di manutenzione idraulica*

LOCALIZZAZIONE INTERVENTO: Bagnasco, a monte del ponte sulla SS 490

|               |                |
|---------------|----------------|
| PROVINCIA     | CN             |
| COMUNE        | Bagnasco       |
| LOCALITA'     | San Sebastiano |
| CORSO D'ACQUA | f. Tanaro      |

**INQUADRAMENTO TERRITORIALE**

*Inserire foto aerea o corografia  
(BDTRE)*



**DOCUMENTAZIONE FOTOGRAFICA**



*Inserire foto 1*



*Eventuale foto 2*

**STIMA DI MASSIMA VOLUMETRIA DA ASPORTARE**

Mc: 10.000

SCHEDA ILLUSTRATIVA INTERVENTI DI MANUTENZIONE CON ASPORTAZIONE  
D.G.R. n.4-2929 del 5 marzo 2021

**DESCRIZIONE INTERVENTO**

*Inserire titolo intervento di manutenzione idraulica*

LOCALIZZAZIONE INTERVENTO: Bagnasco, a valle del ponte di Costanzo, fino all'area industriale

PROVINCIA CN

COMUNE Bagnasco

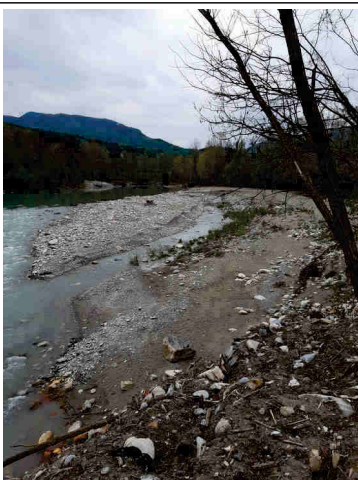
LOCALITA' A valle del ponte di Costanzo, fino all'area industriale

CORSO D'ACQUA f. Tanaro

**INQUADRAMENTO TERRITORIALE**



**DOCUMENTAZIONE FOTOGRAFICA**



*Inserire foto 1*



*Eventuale foto 2*

**STIMA DI MASSIMA VOLUMETRIA DA ASPORTARE**

mc: 10.000

SCHEDA ILLUSTRATIVA INTERVENTI DI MANUTENZIONE CON ASPORTAZIONE  
D.G.R. n.4-2929 del 5 marzo 2021

**DESCRIZIONE INTERVENTO**

*Inserire titolo intervento di manutenzione idraulica*

LOCALIZZAZIONE INTERVENTO: Bagnasco, loc. Centasco

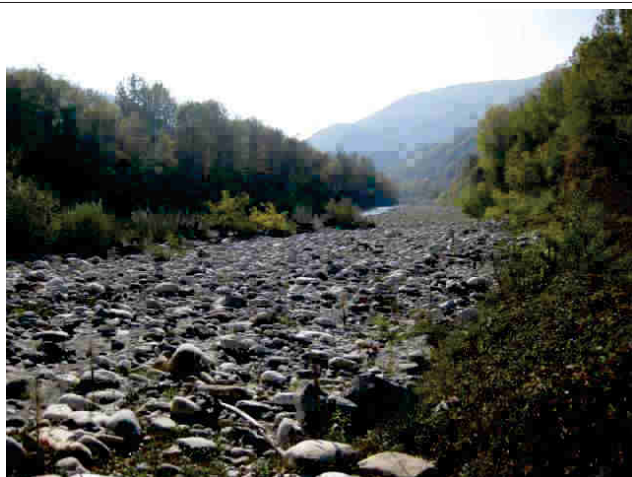
|               |           |
|---------------|-----------|
| PROVINCIA     | CN        |
| COMUNE        | Bagnasco  |
| LOCALITA'     | Centasco  |
| CORSO D'ACQUA | f. Tanaro |

**INQUADRAMENTO TERRITORIALE**

*Inserire foto aerea o corografia (BDTRE)*



**DOCUMENTAZIONE FOTOGRAFICA**



*Inserire foto 1*

*Eventuale foto 2*

**STIMA DI MASSIMA VOLUMETRIA DA ASPORTARE**

Mc: 10.000

**EVENTUALE STIMA DI MASSIMA MOVIMENTAZIONE/RIPASCIMENTO:** mc 10.000

SCHEDA ILLUSTRATIVA INTERVENTI DI MANUTENZIONE CON ASPORTAZIONE  
 D.G.R. n.4-2929 del 5 marzo 2021

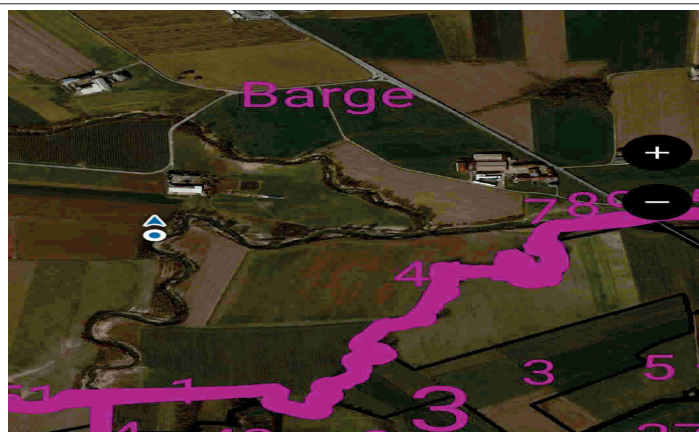
**DESCRIZIONE INTERVENTO**

LAVORI DI RIPRISTINO OFFICIOSITA' SEZIONI DI DEFLUSSO TORRENTE GHIANDONE MEDIANTE ASPORTAZIONE DI MATERIALE LITOIDE NEL COMUNE DI BARGE IN LOCALITA' PONTE STAFFARDA

**LOCALIZZAZIONE INTERVENTO**

|               |                      |
|---------------|----------------------|
| PROVINCIA     | CUNEO                |
| COMUNE        | BARGE                |
| LOCALITA'     | LOC. PONTE STAFFARDA |
| CORSO D'ACQUA | GHIANDONE            |

**INQUADRAMENTO TERRITORIALE**



**DOCUMENTAZIONE FOTOGRAFICA**



**STIMA DI MASSIMA VOLUMETRIA DA ASPORTARE**

M<sup>3</sup>: 10.000



SCHEDA ILLUSTRATIVA INTERVENTI DI MANUTENZIONE CON ASPORTAZIONE  
 D.G.R. n.4-2929 del 5 marzo 2021

**DESCRIZIONE INTERVENTO**

*Lavori di manutenzione mediante asportazione di materiale litoide.*

**LOCALIZZAZIONE INTERVENTO**

|               |                                                                                               |
|---------------|-----------------------------------------------------------------------------------------------|
| PROVINCIA     | CUNEO                                                                                         |
| COMUNE        | CARAGLIO                                                                                      |
| LOCALITA'     | VIA MISTRAL TRATTO TRA PONTE STRADA COMUNALE PER F.NE VALLERA E STRADA P.LE CARAGLIO BERNEZZO |
| CORSO D'ACQUA | GRANA MELLEA                                                                                  |

**INQUADRAMENTO TERRITORIALE**



**DOCUMENTAZIONE FOTOGRAFICA**



**STIMA DI MASSIMA VOLUMETRIA DA ASPORTARE**

Mc: 10.000

**SCHEDA ILLUSTRATIVA INTERVENTI DI MANUTENZIONE CON ASPORTAZIONE**  
**D.G.R. n.4-2929 del 5 marzo 2021**

**DESCRIZIONE INTERVENTO**

*Lavori di manutenzione mediante asportazione di materiale litoide.*

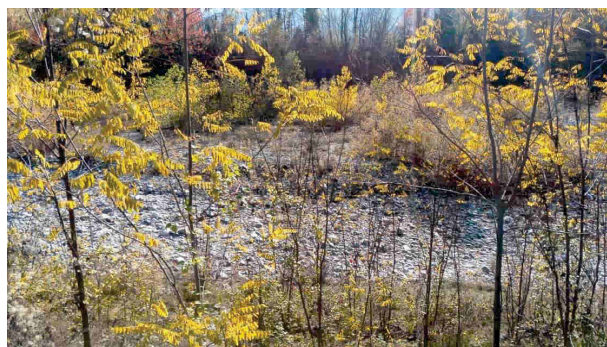
**LOCALIZZAZIONE INTERVENTO**

|               |                                                                          |
|---------------|--------------------------------------------------------------------------|
| PROVINCIA     | CUNEO                                                                    |
| COMUNE        | CARAGLIO                                                                 |
| LOCALITA'     | Tratto compreso tra ponte S.P. caraglio Bernezzo e ponte S.P. Dronero CN |
| CORSO D'ACQUA | GRANA MELLEA                                                             |

**INQUADRAMENTO TERRITORIALE**



**DOCUMENTAZIONE FOTOGRAFICA**



**STIMA DI MASSIMA VOLUMETRIA DA ASPORTARE**

mc: 6200

SCHEDA ILLUSTRATIVA INTERVENTI DI MANUTENZIONE CON ASPORTAZIONE  
 D.G.R. n.4-2929 del 5 marzo 2021

**DESCRIZIONE INTERVENTO**

*Inserire titolo intervento di manutenzione idraulica*

LOCALIZZAZIONE INTERVENTO: Ceva, loc. confluenza F. Tanaro con t. Cevetta e ponte ferrovia

PROVINCIA Cn

COMUNE Ceva

LOCALITA' loc. confluenza F. Tanaro con t. Cevetta

CORSO D'ACQUA Confluenza F. Tanaro- t. Cevetta e ponte ferrovia

**INQUADRAMENTO  
TERRITORIALE**



**DOCUMENTAZIONE FOTOGRAFICA**



**STIMA DI MASSIMA VOLUMETRIA DA ASPORTARE**

Mc: 10.000

SCHEDA ILLUSTRATIVA INTERVENTI DI MANUTENZIONE CON ASPORTAZIONE  
 D.G.R. n.4-2929 del 5 marzo 2021

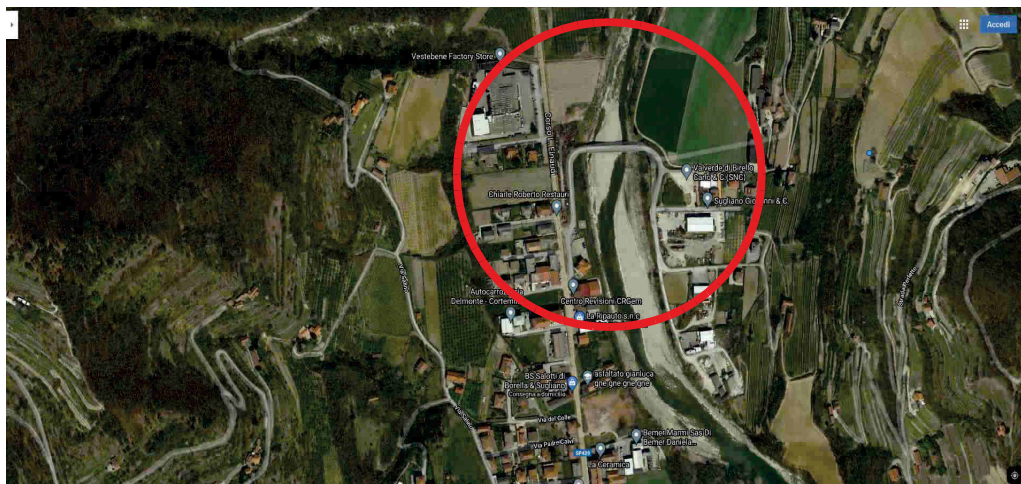
**DESCRIZIONE INTERVENTO**

*INTERVENTI DI RICALIBRATURA DELLA SEZIONE DI DEFLUSSO MEDIANTE ASPORTAZIONE DI MATERIALE LITOIDE - TRATTO : A MONTE E A VALLE DEL PONTE COMUNALE "OLLA"*

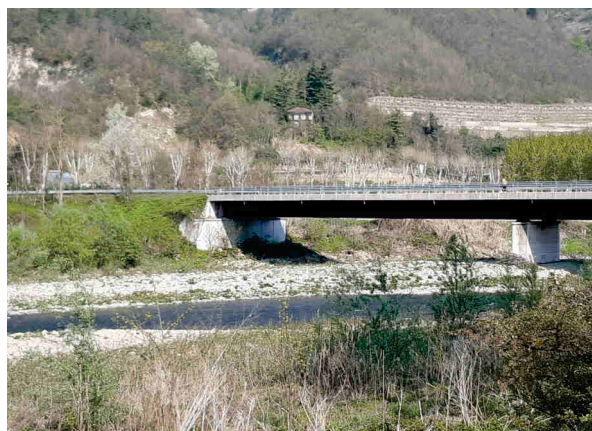
**LOCALIZZAZIONE INTERVENTO**

|               |               |
|---------------|---------------|
| PROVINCIA     | CUNEO         |
| COMUNE        | CORTEMILIA    |
| LOCALITA'     | PONTE OLLA    |
| CORSO D'ACQUA | FIUME BORMIDA |

**INQUADRAMENTO TERRITORIALE**



**DOCUMENTAZIONE FOTOGRAFICA**



**STIMA DI MASSIMA VOLUMETRIA DA ASPORTARE**

Mc: **10.000,00**

**SCHEDA ILLUSTRATIVA INTERVENTI DI MANUTENZIONE CON ASPORTAZIONE**  
**D.G.R. n.4-2929 del 5 marzo 2021**

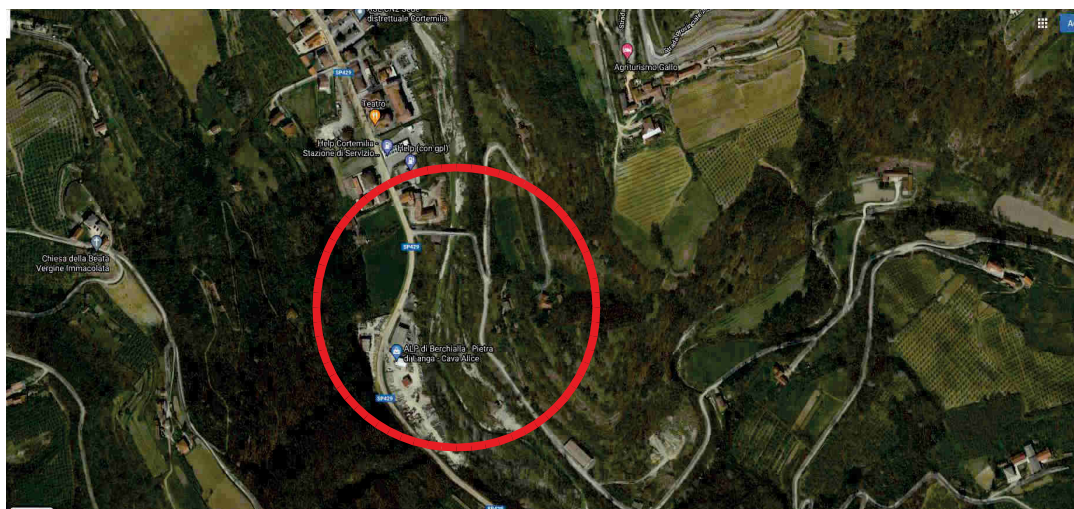
**DESCRIZIONE INTERVENTO**

*INTERVENTI DI RICALIBRATURA DELLA SEZIONE DI DEFLUSSO MEDIANTE ASPORTAZIONE DI MATERIALE LITOIDE - TRATTO : A MONTE E A VALLE DEL PONTE STRADA COMUNALE RIGOSIO*

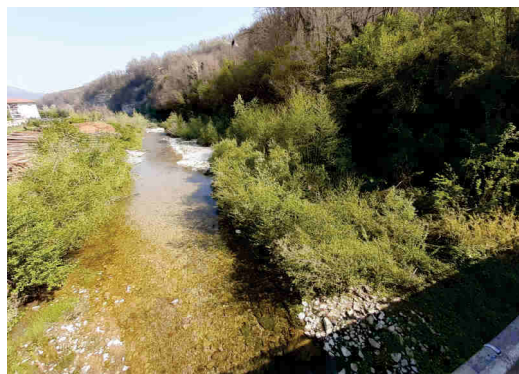
**LOCALIZZAZIONE INTERVENTO**

|               |                 |
|---------------|-----------------|
| PROVINCIA     | CUNEO           |
| COMUNE        | CORTEMILIA      |
| LOCALITA'     | PONTE RIGOSIO   |
| CORSO D'ACQUA | TORRENTE UZZONE |

**INQUADRAMENTO TERRITORIALE**



**DOCUMENTAZIONE FOTOGRAFICA**



**STIMA DI MASSIMA VOLUMETRIA DA ASPORTARE**

**Mc: 10.000,00**

**SCHEDA ILLUSTRATIVA INTERVENTI DI MANUTENZIONE CON ASPORTAZIONE**  
 D.G.R. n.4-2929 del 5 marzo 2021

**DESCRIZIONE INTERVENTO**

*Manutenzione idraulica torrente Belbo*

**LOCALIZZAZIONE INTERVENTO**

|               |                |
|---------------|----------------|
| PROVINCIA     | Cuneo          |
| COMUNE        | Cossano Belbo  |
| LOCALITÀ      | Casareggio     |
| CORSO D'ACQUA | torrente Belbo |

**INQUADRAMENTO TERRITORIALE**



**DOCUMENTAZIONE FOTOGRAFICA**



**STIMA DI MASSIMA VOLUMETRIA DA ASPORTARE**

m<sup>3</sup> 10000

SCHEDA ILLUSTRATIVA INTERVENTI DI MANUTENZIONE CON ASPORTAZIONE  
 D.G.R. n.4-2929 del 5 marzo 2021

### DESCRIZIONE INTERVENTO

LAVORI DI RIPRISTINO OFFICIOSITA' SEZIONI DI DEFLUSSO TORRENTE VARAITA MEDIANTE ASPORTAZIONE DI MATERIALE LITOIDE NEL COMUNE DI COSTIGLIOLE SALUZZO IN LOCALITA' **CONCENTRICO A MONTE PONTE SP 589**

### LOCALIZZAZIONE INTERVENTO

|               |                                      |
|---------------|--------------------------------------|
| PROVINCIA     | CUNEO                                |
| COMUNE        | COSTIGLIOLE SALUZZO                  |
| LOCALITA'     | LOC. CONCENTRICO A MONTE PONTE SP589 |
| CORSO D'ACQUA | VARAITA                              |

### INQUADRAMENTO TERRITORIALE



### DOCUMENTAZIONE FOTOGRAFICA



### STIMA DI MASSIMA VOLUMETRIA DA ASPORTARE

M<sup>3</sup>: 5.000

**SCHEDA ILLUSTRATIVA INTERVENTI DI MANUTENZIONE CON ASPORTAZIONE**  
**D.G.R. n.4-2929 del 5 marzo 2021**

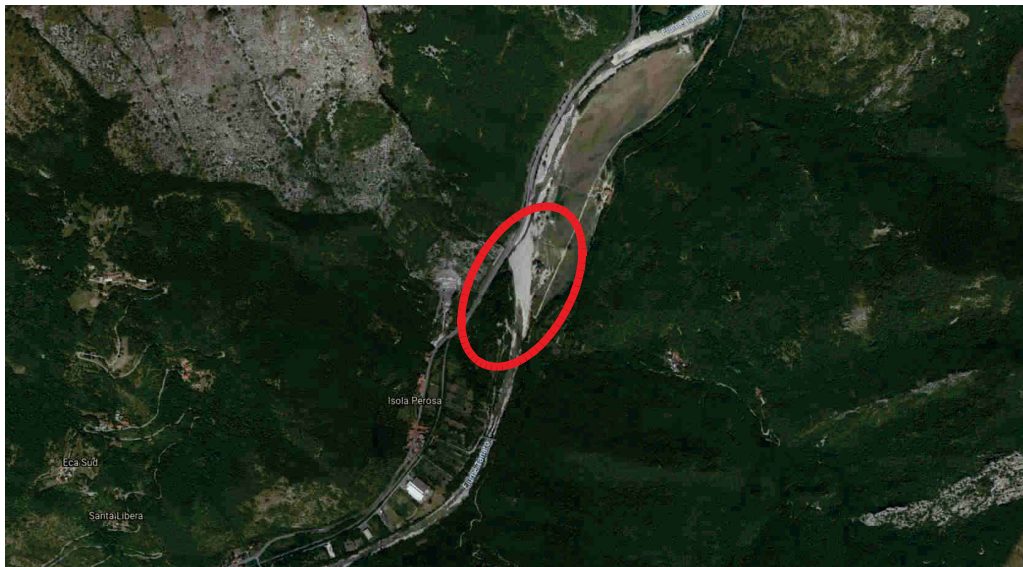
**DESCRIZIONE INTERVENTO**

Lavori di manutenzione idraulica con asportazione e movimentazione materiale litoide nel tratto d'alveo del fiume Tanaro in loc. Cascina Isola nel comune di Gressio (CN)

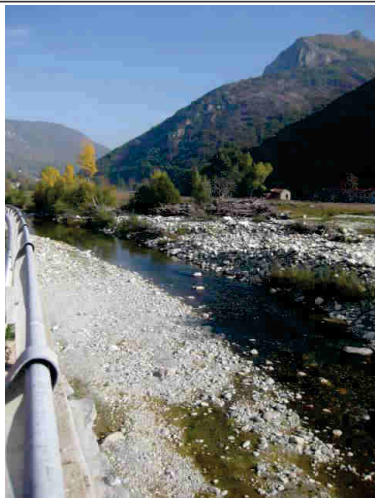
**LOCALIZZAZIONE INTERVENTO**

|               |               |
|---------------|---------------|
| PROVINCIA     | CUNEO         |
| COMUNE        | GARESSIO      |
| LOCALITA'     | CASCINA ISOLA |
| CORSO D'ACQUA | TANARO        |

**INQUADRAMENTO TERRITORIALE**



**DOCUMENTAZIONE FOTOGRAFICA**



**STIMA DI MASSIMA VOLUMETRIA DA ASPORTARE**

Mc: 10.000

**EVENTUALE STIMA DI MASSIMA MOVIMENTAZIONE/RIPASCIMENTO:** mc 10.000



**SCHEDA ILLUSTRATIVA INTERVENTI DI MANUTENZIONE CON ASPORTAZIONE**  
**D.G.R. n.4-2929 del 5 marzo 2021**

**DESCRIZIONE INTERVENTO**

Lavori di manutenzione idraulica con asportazione materiale litoide nel tratto d'alveo del f. Tanaro presso il Concentrico (a monte Ponte Barjols) in comune di Garessio (CN)

**LOCALIZZAZIONE INTERVENTO**

|               |             |
|---------------|-------------|
| PROVINCIA     | CUNEO       |
| COMUNE        | GARESSIO    |
| LOCALITA'     | CONCENTRICO |
| CORSO D'ACQUA | TANARO      |

**INQUADRAMENTO TERRITORIALE**



**DOCUMENTAZIONE FOTOGRAFICA**



**STIMA DI MASSIMA VOLUMETRIA DA ASPORTARE**

Mc: 10.000

**SCHEDA ILLUSTRATIVA INTERVENTI DI MANUTENZIONE CON ASPORTAZIONE**  
**D.G.R. n.4-2929 del 5 marzo 2021**

**DESCRIZIONE INTERVENTO**

Lavori di manutenzione idraulica con asportazione e movimentazione materiale litoide nel tratto d'alveo del fiume Tanaro presso il cimitero di frazione Trappa in comune di Garessio (CN)

**LOCALIZZAZIONE INTERVENTO**

|               |                 |
|---------------|-----------------|
| PROVINCIA     | CUNEO           |
| COMUNE        | GARESSIO        |
| LOCALITA'     | FRAZIONE TRAPPA |
| CORSO D'ACQUA | TANARO          |

**INQUADRAMENTO TERRITORIALE**



**DOCUMENTAZIONE FOTOGRAFICA**



**STIMA DI MASSIMA VOLUMETRIA DA ASPORTARE**

Mc: 8.000

**EVENTUALE STIMA DI MASSIMA MOVIMENTAZIONE/RIPASCIMENTO:** mc 8.000

**SCHEDA ILLUSTRATIVA INTERVENTI DI MANUTENZIONE CON ASPORTAZIONE**  
**D.G.R. n.4-2929 del 5 marzo 2021**

**DESCRIZIONE INTERVENTO**

Lavori di manutenzione idraulica con asportazione e movimentazione materiale litoide nel tratto d'alveo del fiume Tanaro presso frazione Trappa (loc. Cornetto) in comune di Garessio (CN)

**LOCALIZZAZIONE INTERVENTO**

|               |                                 |
|---------------|---------------------------------|
| PROVINCIA     | CUNEO                           |
| COMUNE        | GARESSIO                        |
| LOCALITA'     | FRAZIONE TRAPPA (LOC. CORNETTO) |
| CORSO D'ACQUA | TANARO                          |

**INQUADRAMENTO TERRITORIALE**



**DOCUMENTAZIONE FOTOGRAFICA**



**STIMA DI MASSIMA VOLUMETRIA DA ASPORTARE**

Mc: 10.000 (Lotto A: 5.000 – Lotto B: 5.000)

**STIMA DI MASSIMA MOVIMENTAZIONE/RIPASCIMENTO:** mc 5.000 (associata al Lotto A) mc 5.000 (associata al Lotto B)

**SCHEDA ILLUSTRATIVA INTERVENTI DI MANUTENZIONE CON ASPORTAZIONE**  
**D.G.R. n.4-2929 del 5 marzo 2021**

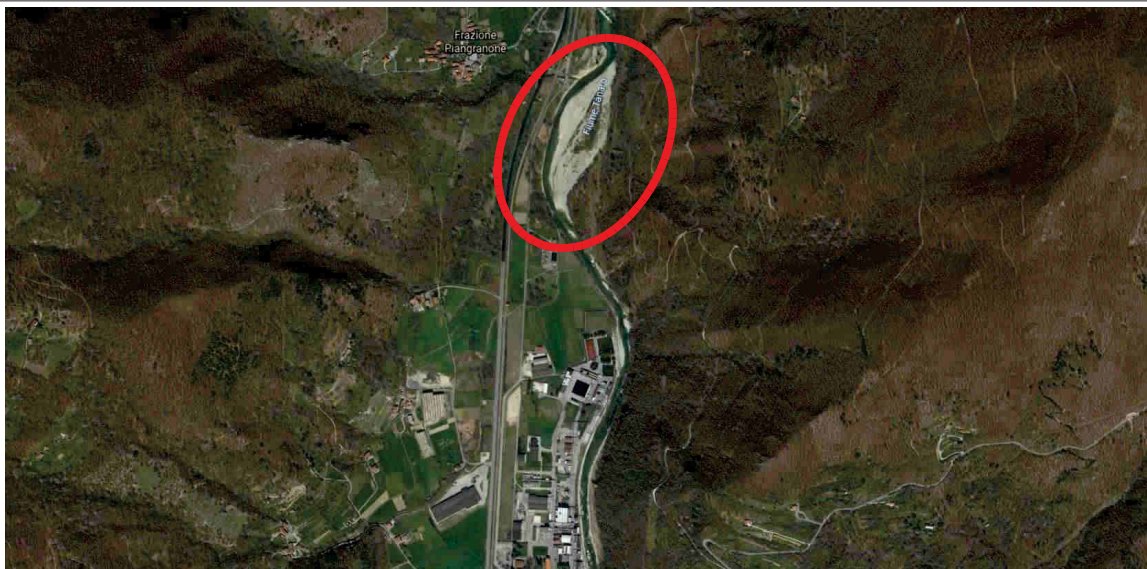
**DESCRIZIONE INTERVENTO**

Lavori di manutenzione idraulica con asportazione e movimentazione materiale litoide nel tratto d'alveo del fiume Tanaro in loc. Piangranone nel comune di Garesio (CN)

**LOCALIZZAZIONE INTERVENTO**

|               |             |
|---------------|-------------|
| PROVINCIA     | CUNEO       |
| COMUNE        | GARESSIO    |
| LOCALITA'     | PIANGRANONE |
| CORSO D'ACQUA | TANARO      |

**INQUADRAMENTO TERRITORIALE**



**DOCUMENTAZIONE FOTOGRAFICA**



**STIMA DI MASSIMA VOLUMETRIA DA ASPORTARE**

Mc: 10.000

**EVENTUALE STIMA DI MASSIMA MOVIMENTAZIONE/RIPASCIMENTO:** mc 10.000

**SCHEDA ILLUSTRATIVA INTERVENTI DI MANUTENZIONE CON ASPORTAZIONE  
 D.G.R. n.4-2929 del 5 marzo 2021**

| <b>DESCRIZIONE INTERVENTO</b>                                                                                           |                                                                                                                          |
|-------------------------------------------------------------------------------------------------------------------------|--------------------------------------------------------------------------------------------------------------------------|
| INTERVENTI DI RICALIBRATURA DELLA SEZIONE DI DEFLUSSO MEDIANTE ASPORTAZIONE E RIPASCIMENTO DI MATERIALE LITOIDE         |                                                                                                                          |
| <b>LOCALIZZAZIONE INTERVENTO</b>                                                                                        |                                                                                                                          |
| PROVINCIA                                                                                                               | CUNEO                                                                                                                    |
| COMUNE                                                                                                                  | GORZEGNO                                                                                                                 |
| LOCALITA'                                                                                                               | A MONTE DELL'AREA COMUNALE DENOMINATA ISOLA DEI PESCATORI                                                                |
| CORSO D'ACQUA                                                                                                           | BORMIDA                                                                                                                  |
| <b>INQUADRAMENTO TERRITORIALE</b>                                                                                       |                                                                                                                          |
|                                      |                                                                                                                          |
| <b>DOCUMENTAZIONE FOTOGRAFICA</b>                                                                                       |                                                                                                                          |
|  <p align="center"><i>foto 1</i></p> |  <p align="center"><i>foto 2</i></p> |
| <b>STIMA DI MASSIMA VOLUMETRIA DA ASPORTARE</b>                                                                         |                                                                                                                          |
| Mc: <b>10.000</b><br>Stima di massima movimentazione/riposcimento mc. 10.000                                            |                                                                                                                          |



SCHEDA ILLUSTRATIVA INTERVENTI DI MANUTENZIONE CON ASPORTAZIONE  
D.G.R. n.4-2929 del 5 marzo 2021

**DESCRIZIONE INTERVENTO**

*Inserire titolo intervento di manutenzione idraulica*

LOCALIZZAZIONE INTERVENTO: Lisio, loc. a monte della confluenza con il rio Uvi

|               |                                         |
|---------------|-----------------------------------------|
| PROVINCIA     | Cn                                      |
| COMUNE        | Lisio                                   |
| LOCALITA'     | a monte della confluenza con il rio Uvi |
| CORSO D'ACQUA | T. Mongia                               |

**INQUADRAMENTO TERRITORIALE**

*Inserire foto aerea o corografia  
(BDTRE)*



**DOCUMENTAZIONE FOTOGRAFICA**



**STIMA DI MASSIMA VOLUMETRIA DA ASPORTARE**

Mc: 600 mc (materiale accumulato in sponda idrografica dx, a seguito dell'alluvione 2-3 ottobre 2020)

**EVENTUALE STIMA DI MASSIMA MOVIMENTAZIONE/RIPASCIMENTO:** 0 mc

**SCHEDA ILLUSTRATIVA INTERVENTI DI MANUTENZIONE CON ASPORTAZIONE**  
**D.G.R. n.4-2929 del 5 marzo 2021**

**DESCRIZIONE INTERVENTO**

Lavori di manutenzione idraulica con asportazione materiale litoide nel tratto d'alveo del torrente Colla presso il ponte di Via Rovere nel comune di Margarita (CN)

**LOCALIZZAZIONE INTERVENTO**

|               |                            |
|---------------|----------------------------|
| PROVINCIA     | CUNEO                      |
| COMUNE        | MARGARITA                  |
| LOCALITA'     | STRADA COMUNALE VIA ROVERE |
| CORSO D'ACQUA | COLLA                      |

**INQUADRAMENTO TERRITORIALE**



**DOCUMENTAZIONE FOTOGRAFICA**



**STIMA DI MASSIMA VOLUMETRIA DA ASPORTARE**

Mc: 1.000

**SCHEDA ILLUSTRATIVA INTERVENTI DI MANUTENZIONE CON ASPORTAZIONE**  
**D.G.R. n.4-2929 del 5 marzo 2021**

**DESCRIZIONE INTERVENTO**

Lavori di manutenzione idraulica con asportazione e movimentazione materiale litoide nel tratto d'alveo del torrente Armella a monte del Concentrico in comune di Ormea (CN)

**LOCALIZZAZIONE INTERVENTO**

|               |             |
|---------------|-------------|
| PROVINCIA     | CUNEO       |
| COMUNE        | ORMEA       |
| LOCALITA'     | CONCENTRICO |
| CORSO D'ACQUA | ARMELLA     |

**INQUADRAMENTO TERRITORIALE**



**DOCUMENTAZIONE FOTOGRAFICA**



**STIMA DI MASSIMA VOLUMETRIA DA ASPORTARE**

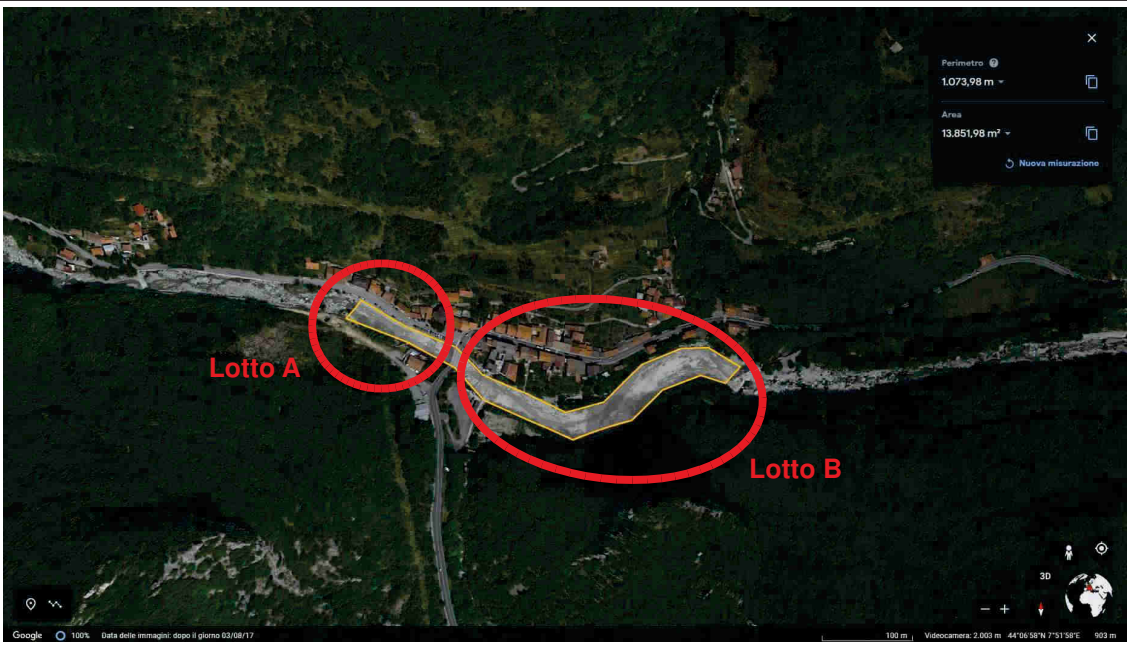
Mc: 8.000 (Lotto A: 2.000 – Lotto B: 6.000)

**STIMA DI MASSIMA MOVIMENTAZIONE/RIPASCIMENTO:** mc 2.000 (associata al Lotto A) mc 6.000 (associata al Lotto B)



**SCHEDA ILLUSTRATIVA INTERVENTI DI MANUTENZIONE CON ASPORTAZIONE**  
**D.G.R. n.4-2929 del 5 marzo 2021**

| <b>DESCRIZIONE INTERVENTO</b>                                                                                                                                                  |               |
|--------------------------------------------------------------------------------------------------------------------------------------------------------------------------------|---------------|
| Lavori di manutenzione idraulica con asportazione e movimentazione materiale litoide nel tratto d'alveo del fiume Tanaro presso località Ponte di Nava in comune di Ormea (CN) |               |
| <b>LOCALIZZAZIONE INTERVENTO</b>                                                                                                                                               |               |
| PROVINCIA                                                                                                                                                                      | CUNEO         |
| COMUNE                                                                                                                                                                         | ORMEA         |
| LOCALITA'                                                                                                                                                                      | PONTE DI NAVA |
| CORSO D'ACQUA                                                                                                                                                                  | TANARO        |

| <b>INQUADRAMENTO TERRITORIALE</b>                                                   |
|-------------------------------------------------------------------------------------|
|  |

| <b>DOCUMENTAZIONE FOTOGRAFICA</b>                                                   |                                                                                      |
|-------------------------------------------------------------------------------------|--------------------------------------------------------------------------------------|
|  |  |

| <b>STIMA DI MASSIMA VOLUMETRIA DA ASPORTARE</b>                                      |
|--------------------------------------------------------------------------------------|
| Mc: 10.000 (Lotto A: 3.000 – Lotto B: 7.000)                                         |
| <b>STIMA DI MASSIMA MOVIMENTAZIONE/RIPASCIMENTO:</b> mc 5.000 (associata al Lotto B) |

**SCHEDA ILLUSTRATIVA INTERVENTI DI MANUTENZIONE CON ASPORTAZIONE**  
**D.G.R. n.4-2929 del 5 marzo 2021**

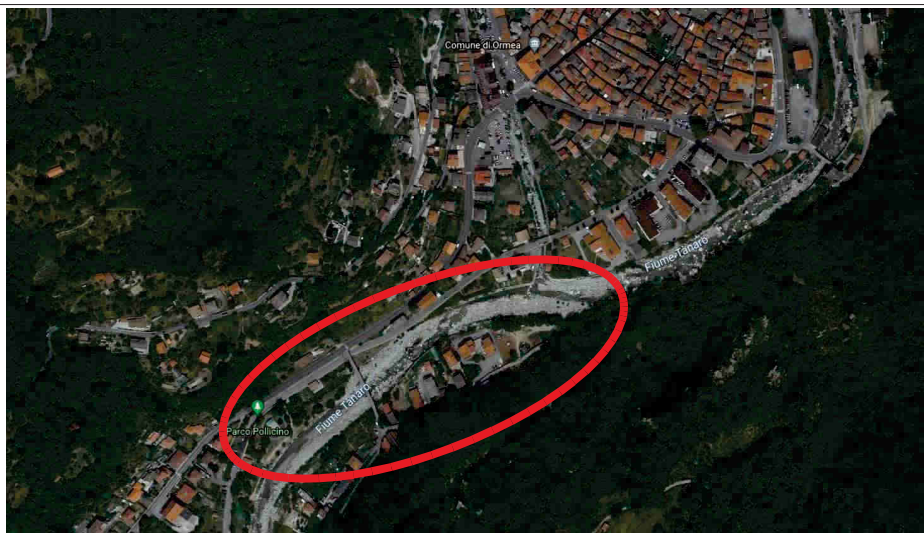
**DESCRIZIONE INTERVENTO**

Lavori di manutenzione idraulica con asportazione materiale litoide nel tratto d'alveo del f. Tanaro presso il ponte San Giuseppe in comune di Ormea (CN)

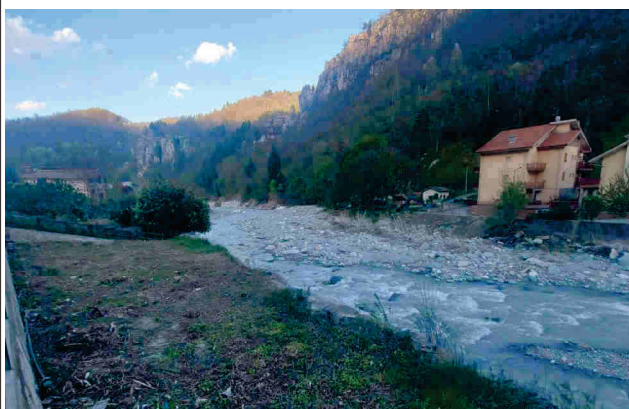
**LOCALIZZAZIONE INTERVENTO**

|               |                    |
|---------------|--------------------|
| PROVINCIA     | CUNEO              |
| COMUNE        | ORMEA              |
| LOCALITA'     | PONTE SAN GIUSEPPE |
| CORSO D'ACQUA | TANARO             |

**INQUADRAMENTO TERRITORIALE**



**DOCUMENTAZIONE FOTOGRAFICA**



**STIMA DI MASSIMA VOLUMETRIA DA ASPORTARE**

Mc: 10.000

**SCHEDA ILLUSTRATIVA INTERVENTI DI MANUTENZIONE CON ASPORTAZIONE**  
**D.G.R. n.4-2929 del 5 marzo 2021**

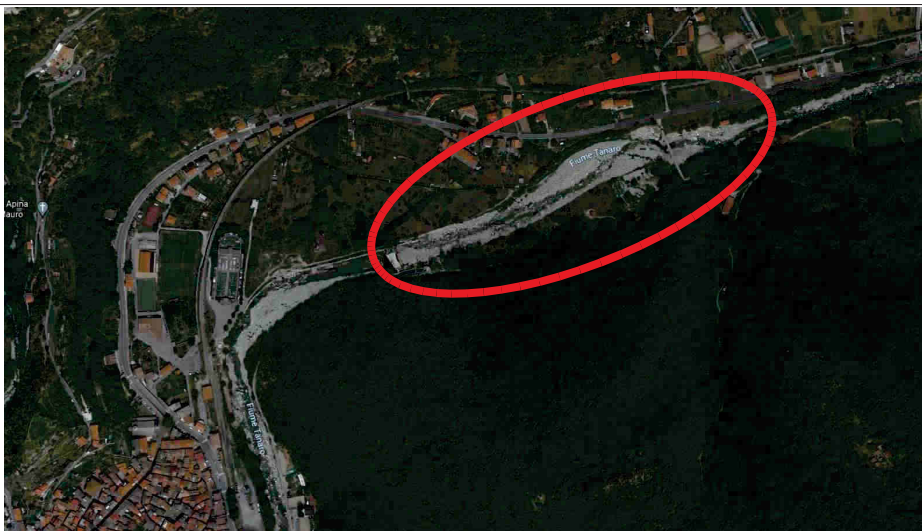
**DESCRIZIONE INTERVENTO**

Lavori di manutenzione idraulica con asportazione materiale litoide nel tratto d'alveo del f. Tanaro presso il ponte San Pietro in comune di Ormea (CN)

**LOCALIZZAZIONE INTERVENTO**

|               |                  |
|---------------|------------------|
| PROVINCIA     | CUNEO            |
| COMUNE        | ORMEA            |
| LOCALITA'     | PONTE SAN PIETRO |
| CORSO D'ACQUA | TANARO           |

**INQUADRAMENTO TERRITORIALE**



**DOCUMENTAZIONE FOTOGRAFICA**



**STIMA DI MASSIMA VOLUMETRIA DA ASPORTARE**

Mc: 10.000

SCHEDA ILLUSTRATIVA INTERVENTI DI MANUTENZIONE CON ASPORTAZIONE  
 D.G.R. n.4-2929 del 5 marzo 2021

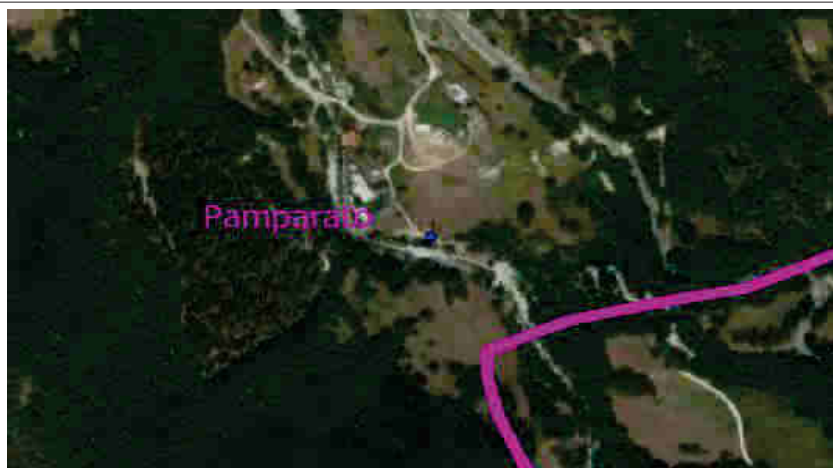
### DESCRIZIONE INTERVENTO

LAVORI DI RIPRISTINO OFFICIOSITA' SEZIONI DI DEFLUSSO TORRENTE CASOTTO MEDIANTE ASPORTAZIONE DI MATERIALE LITOIDE NEL COMUNE DI PAMPARATO IN LOCALITA' FRERA

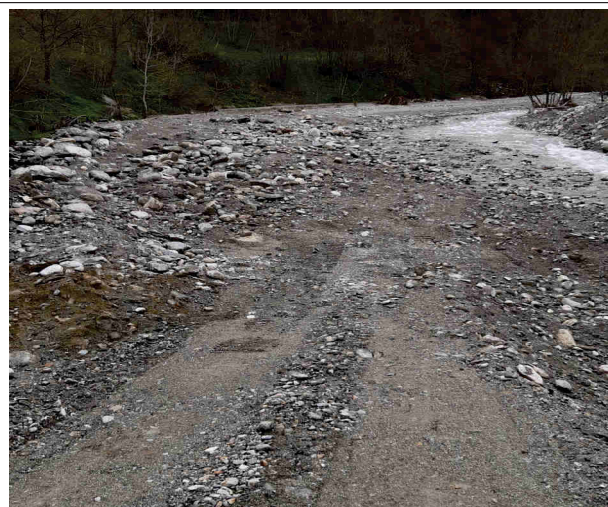
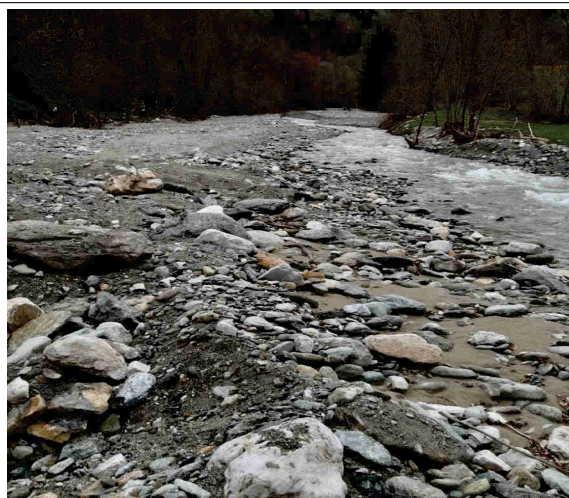
### LOCALIZZAZIONE INTERVENTO

|               |           |
|---------------|-----------|
| PROVINCIA     | CUNEO     |
| COMUNE        | PAMPARATO |
| LOCALITA'     | FRERA     |
| CORSO D'ACQUA | CASOTTO   |

### INQUADRAMENTO TERRITORIALE



### DOCUMENTAZIONE FOTOGRAFICA



### STIMA DI MASSIMA VOLUMETRIA DA ASPORTARE

M<sup>3</sup>: 10.000 (presenti almeno complessivi 20.000 m<sup>3</sup> )

**SCHEDA ILLUSTRATIVA INTERVENTI DI MANUTENZIONE CON ASPORTAZIONE**  
**D.G.R. n.4-2929 del 5 marzo 2021**

| <b>DESCRIZIONE INTERVENTO</b>                                                                                                                                          |               |
|------------------------------------------------------------------------------------------------------------------------------------------------------------------------|---------------|
| LAVORI DI RIPRISTINO OFFICIOSITA' SEZIONI DI DEFLUSSO TORRENTE CASOTTO MEDIANTE ASPORTAZIONE DI MATERIALE LITOIDE NEL COMUNE DI PAMPARATO IN LOC. <b>PONTE GIAMBOI</b> |               |
| <b>LOCALIZZAZIONE INTERVENTO</b>                                                                                                                                       |               |
| PROVINCIA                                                                                                                                                              | CUNEO         |
| COMUNE                                                                                                                                                                 | PAMPARATO     |
| LOCALITA'                                                                                                                                                              | PONTE GIAMBOI |
| CORSO D'ACQUA                                                                                                                                                          | CASOTTO       |

| <b>INQUADRAMENTO TERRITORIALE</b>                                                   |
|-------------------------------------------------------------------------------------|
|  |

| <b>DOCUMENTAZIONE FOTOGRAFICA</b>                                                   |  |
|-------------------------------------------------------------------------------------|--|
|  |  |

| <b>STIMA DI MASSIMA VOLUMETRIA DA ASPORTARE</b>                   |
|-------------------------------------------------------------------|
| M <sup>3</sup> : 10.000 ( presenti almeno 20.000 m <sup>3</sup> ) |

SCHEDA ILLUSTRATIVA INTERVENTI DI MANUTENZIONE CON ASPORTAZIONE  
 D.G.R. n.4-2929 del 5 marzo 2021

**DESCRIZIONE INTERVENTO**

Lavori di manutenzione idraulica con asportazione e movimentazione materiale litoide nel tratto d'alveo del fiume Tanaro presso località Borgo in comune di Priola (CN)

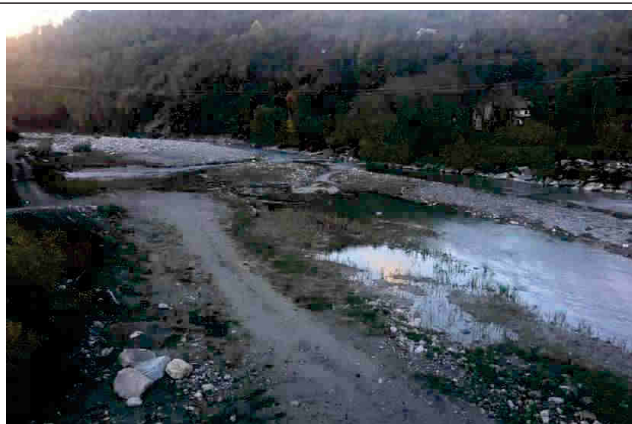
**LOCALIZZAZIONE INTERVENTO**

|               |        |
|---------------|--------|
| PROVINCIA     | CUNEO  |
| COMUNE        | PRIOLA |
| LOCALITA'     | BORGO  |
| CORSO D'ACQUA | TANARO |

**INQUADRAMENTO TERRITORIALE**



**DOCUMENTAZIONE FOTOGRAFICA**



**STIMA DI MASSIMA VOLUMETRIA DA ASPORTARE**

Mc: 10.000 (Lotto A: 1.000 – Lotto B: 9.000)

**STIMA DI MASSIMA MOVIMENTAZIONE/RIPASCIMENTO:** mc 5.000 (associata al Lotto B)

**SCHEDA ILLUSTRATIVA INTERVENTI DI MANUTENZIONE CON ASPORTAZIONE**  
**D.G.R. n.4-2929 del 5 marzo 2021**

**DESCRIZIONE INTERVENTO**

Lavori di manutenzione idraulica con asportazione materiale litoide nel tratto d'alveo del f. Tanaro presso il Cimitero in comune di Priola (CN)

**LOCALIZZAZIONE INTERVENTO**

|               |          |
|---------------|----------|
| PROVINCIA     | CUNEO    |
| COMUNE        | PRIOLA   |
| LOCALITA'     | CIMITERO |
| CORSO D'ACQUA | TANARO   |

**INQUADRAMENTO TERRITORIALE**



**DOCUMENTAZIONE FOTOGRAFICA**



**STIMA DI MASSIMA VOLUMETRIA DA ASPORTARE**

Mc: 10.000

**SCHEDA ILLUSTRATIVA INTERVENTI DI MANUTENZIONE CON ASPORTAZIONE**  
**D.G.R. n.4-2929 del 5 marzo 2021**

**DESCRIZIONE INTERVENTO**

Lavori di manutenzione idraulica con asportazione materiale litoide nel tratto d'alveo del f. Tanaro in località "Pianchiosso" (a valle ponte str. Comunale Pianchiosso) in comune di Priola (CN)

**LOCALIZZAZIONE INTERVENTO**

|               |             |
|---------------|-------------|
| PROVINCIA     | CUNEO       |
| COMUNE        | PRIOLA      |
| LOCALITA'     | PIANCHIOSSO |
| CORSO D'ACQUA | TANARO      |

**INQUADRAMENTO TERRITORIALE**



**DOCUMENTAZIONE FOTOGRAFICA**



**STIMA DI MASSIMA VOLUMETRIA DA ASPORTARE**

Mc: 10.000



SCHEDA ILLUSTRATIVA INTERVENTI DI MANUTENZIONE CON ASPORTAZIONE  
 D.G.R. n.4-2929 del 5 marzo 2021

**DESCRIZIONE INTERVENTO**

Lavori di manutenzione idraulica con asportazione materiale litoide nel tratto d'alveo del t. Vermenagna in località "Venchi" (a monte ponte ferroviario) in comune di Robilante (CN)

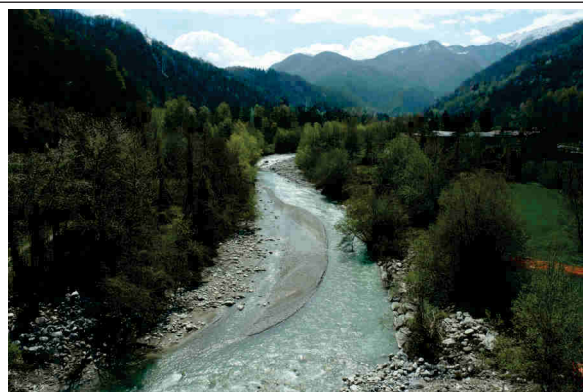
**LOCALIZZAZIONE INTERVENTO**

|               |                                          |
|---------------|------------------------------------------|
| PROVINCIA     | CUNEO                                    |
| COMUNE        | ROBILANTE                                |
| LOCALITA'     | A MONTE PONTE FERROVIARIO (DITTA VENCHI) |
| CORSO D'ACQUA | TORRENTE VERMENAGNA                      |

**INQUADRAMENTO TERRITORIALE**



**DOCUMENTAZIONE FOTOGRAFICA**



**STIMA DI MASSIMA VOLUMETRIA DA ASPORTARE**

MC: 2.000

**SCHEDA ILLUSTRATIVA INTERVENTI DI MANUTENZIONE CON ASPORTAZIONE**  
**D.G.R. n.4-2929 del 5 marzo 2021**

**DESCRIZIONE INTERVENTO**

Lavori di manutenzione idraulica con asportazione materiale litoide nel tratto d'alveo del torrente Gesso in località Chiabotto, in comune di Roccavione (CN)

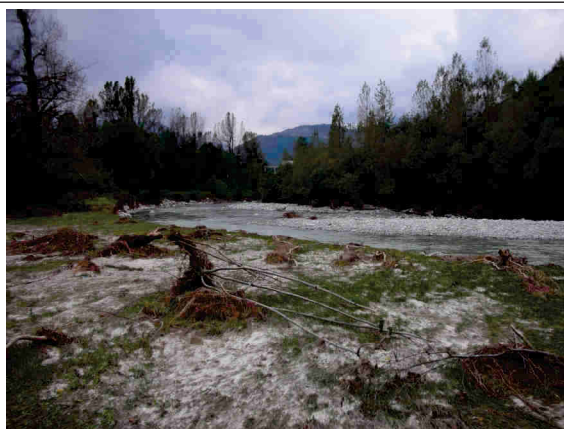
**LOCALIZZAZIONE INTERVENTO**

|               |                 |
|---------------|-----------------|
| PROVINCIA     | CUNEO           |
| COMUNE        | ROCCAVIONE      |
| LOCALITA'     | TETTO CHIABOTTO |
| CORSO D'ACQUA | TORRENTE GESSO  |

**INQUADRAMENTO TERRITORIALE**



**DOCUMENTAZIONE FOTOGRAFICA**



**STIMA DI MASSIMA VOLUMETRIA DA ASPORTARE**

MC: 2.000

SCHEDA ILLUSTRATIVA INTERVENTI DI MANUTENZIONE CON ASPORTAZIONE  
 D.G.R. n.4-2929 del 5 marzo 2021

**DESCRIZIONE INTERVENTO**

*Inserire titolo intervento di manutenzione idraulica*

LOCALIZZAZIONE INTERVENTO: San Michele Mondovì, t. Casotto

|               |                                                                  |
|---------------|------------------------------------------------------------------|
| PROVINCIA     | Cn                                                               |
| COMUNE        | San Michele Mondovì, Torre Mondovì, Monasterolo Casotto          |
| LOCALITA'     | A valle del ponte sulla S.P. 164 fino al ponte centralina Volume |
| CORSO D'ACQUA | t. Casotto                                                       |

**INQUADRAMENTO ERRITORIALE**

*Inserire foto aerea o corografia (BDTRE)*



**DOCUMENTAZIONE FOTOGRAFICA**



*Inserire foto 1*



*Eventuale foto 2*

**STIMA DI MASSIMA VOLUMETRIA DA ASPORTARE**

Mc: 10.000

**SCHEDA ILLUSTRATIVA INTERVENTI DI MANUTENZIONE CON ASPORTAZIONE**  
**D.G.R. n.4-2929 del 5 marzo 2021**

**DESCRIZIONE INTERVENTO**

Lavori di manutenzione idraulica con asportazione e movimentazione materiale litoide nel tratto d'alveo del torrente Gesso della Valletta in località "Ponte Rosso" in comune di Valdieri (CN)

**LOCALIZZAZIONE INTERVENTO**

|               |                      |
|---------------|----------------------|
| PROVINCIA     | CUNEO                |
| COMUNE        | VALDIERI             |
| LOCALITA'     | PONTE ROSSO          |
| CORSO D'ACQUA | GESSO DELLA VALLETTA |

**INQUADRAMENTO TERRITORIALE**



**DOCUMENTAZIONE FOTOGRAFICA**



*Deposito a valle del ponte da asportare*



*Deposito a monte del ponte da movimentare*

**STIMA DI MASSIMA VOLUMETRIA DA ASPORTARE**

MC: 4.000

**EVENTUALE STIMA DI MASSIMA MOVIMENTAZIONE/RIPASCIMENTO** mc 4.000

SCHEDA ILLUSTRATIVA INTERVENTI DI MANUTENZIONE CON ASPORTAZIONE  
 D.G.R. n.4-2929 del 5 marzo 2021

**DESCRIZIONE INTERVENTO**

*Inserire titolo intervento di manutenzione idraulica*

LOCALIZZAZIONE INTERVENTO: Vicoforte, t. Corsaglia, loc. Moline

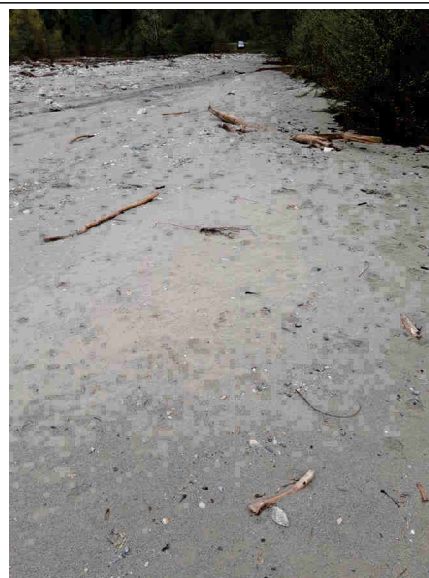
|               |              |
|---------------|--------------|
| PROVINCIA     | Cn           |
| COMUNE        | Vicoforte    |
| LOCALITA'     | loc. Moline  |
| CORSO D'ACQUA | t. Corsaglia |

**INQUADRAMENTO TERRITORIALE**



*Inserire foto aerea o corografia (BDTRE)*

**DOCUMENTAZIONE FOTOGRAFICA**



**STIMA DI MASSIMA VOLUMETRIA DA ASPORTARE**

Mc: 10.000