

SCHEDA ILLUSTRATIVA INTERVENTI DI MANUTENZIONE CON ASPORTAZIONE
D.G.R. n.4-2929 del 5 marzo 2021

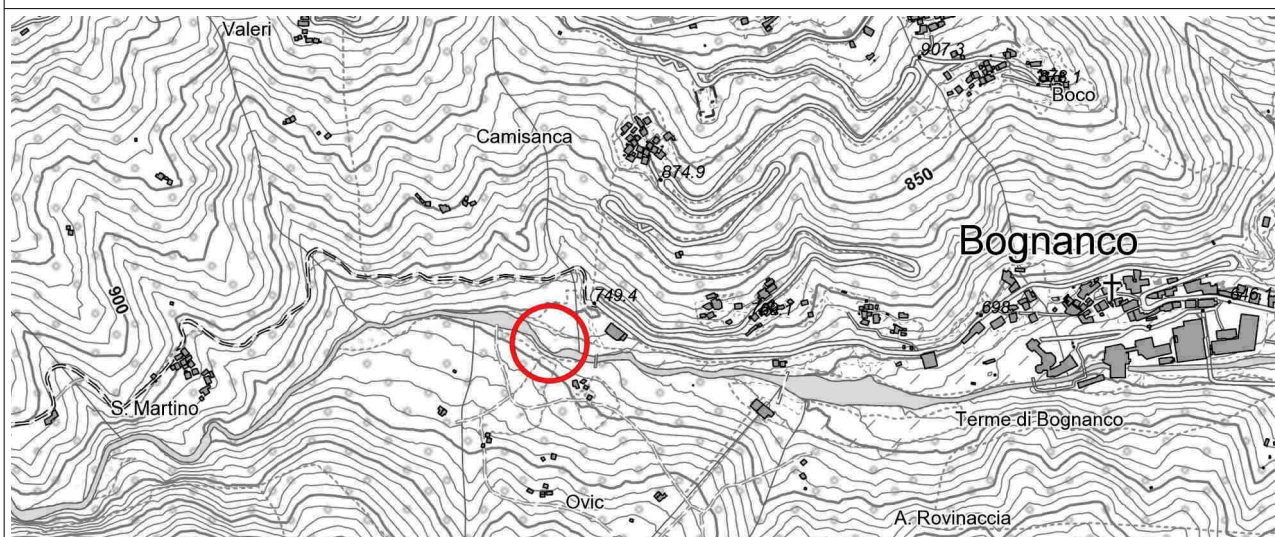
DESCRIZIONE INTERVENTO

Manutenzione con asportazione di materiale a monte della briglia sul Torrente Bognanico in comune di Bognanico (VB) alla confluenza con il T. Vertighera.

LOCALIZZAZIONE INTERVENTO

PROVINCIA	VB
COMUNE	Bognanico
LOCALITA'	Torrente Bogna confluenza con T. Vertighera
CORSO D'ACQUA	Torrente Bogna

INQUADRAMENTO TERRITORIALE



DOCUMENTAZIONE FOTOGRAFICA



STIMA DI MASSIMA VOLUMETRIA DA ASPORTARE

Mc: 2.000

SCHEDA ILLUSTRATIVA INTERVENTI DI MANUTENZIONE CON ASPORTAZIONE
D.G.R. n.4-2929 del 5 marzo 2021

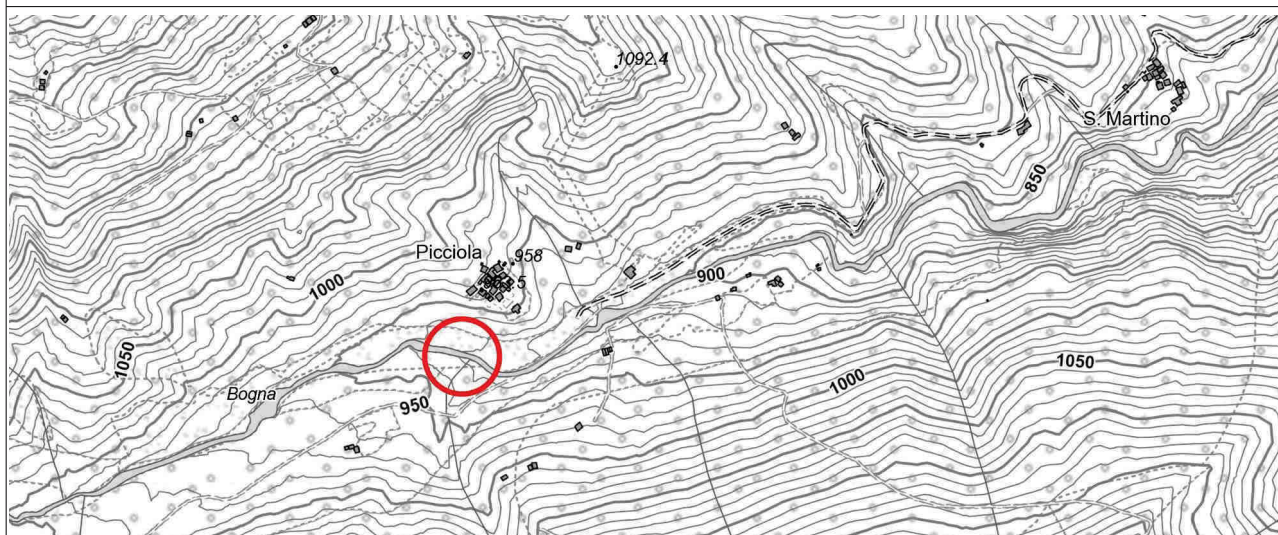
DESCRIZIONE INTERVENTO

Manutenzione con asportazione di materiale a monte della briglia sul Torrente Bognanco in comune di Bognanco (VB) località Picciola.

LOCALIZZAZIONE INTERVENTO

PROVINCIA	VB
COMUNE	BOGNANCO
LOCALITA'	PICCIOLA
CORSO D'ACQUA	TORRENTE BOGNA

INQUADRAMENTO TERRITORIALE



DOCUMENTAZIONE FOTOGRAFICA



STIMA DI MASSIMA VOLUMETRIA DA ASPORTARE

Mc: 5.000

SCHEDA ILLUSTRATIVA INTERVENTI DI MANUTENZIONE CON ASPORTAZIONE
D.G.R. n.4-2929 del 5 marzo 2021

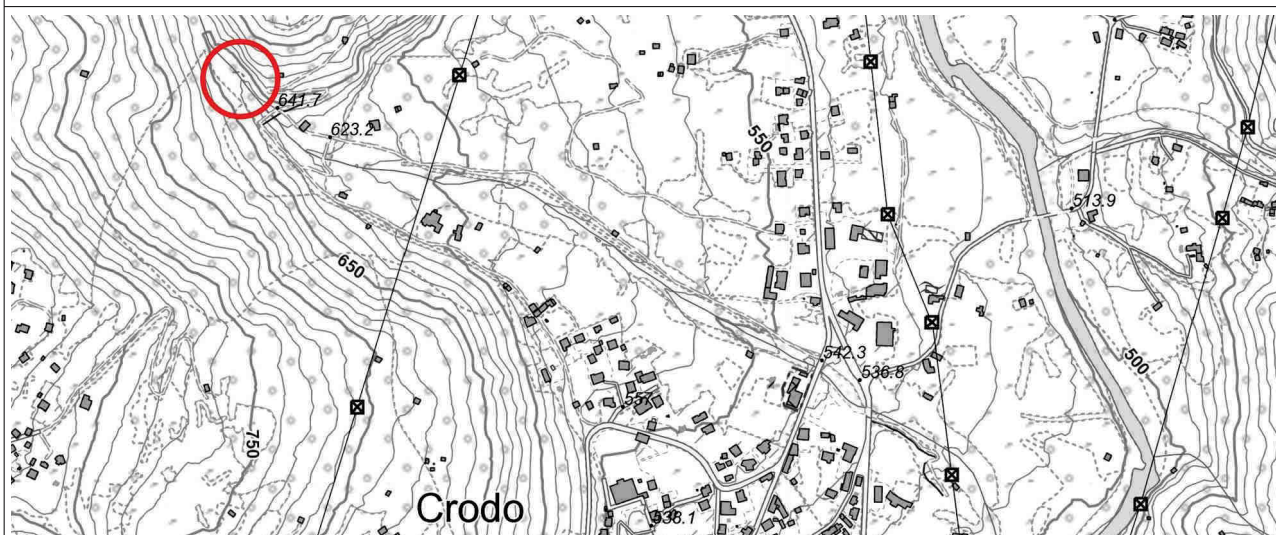
DESCRIZIONE INTERVENTO

Manutenzione con asportazione di materiale a monte della briglia sul Torrente Alfenza in comune di Crodo (VB) località Miniera.

LOCALIZZAZIONE INTERVENTO

PROVINCIA	VB
COMUNE	CRODO
LOCALITA'	MINIERA
CORSO D'ACQUA	TORRENTE ALFENZA

INQUADRAMENTO TERRITORIALE



DOCUMENTAZIONE FOTOGRAFICA



STIMA DI MASSIMA VOLUMETRIA DA ASPORTARE

Mc: 1.500

SCHEDA ILLUSTRATIVA INTERVENTI DI MANUTENZIONE CON ASPORTAZIONE
 D.G.R. n.4-2929 del 5 marzo 2021

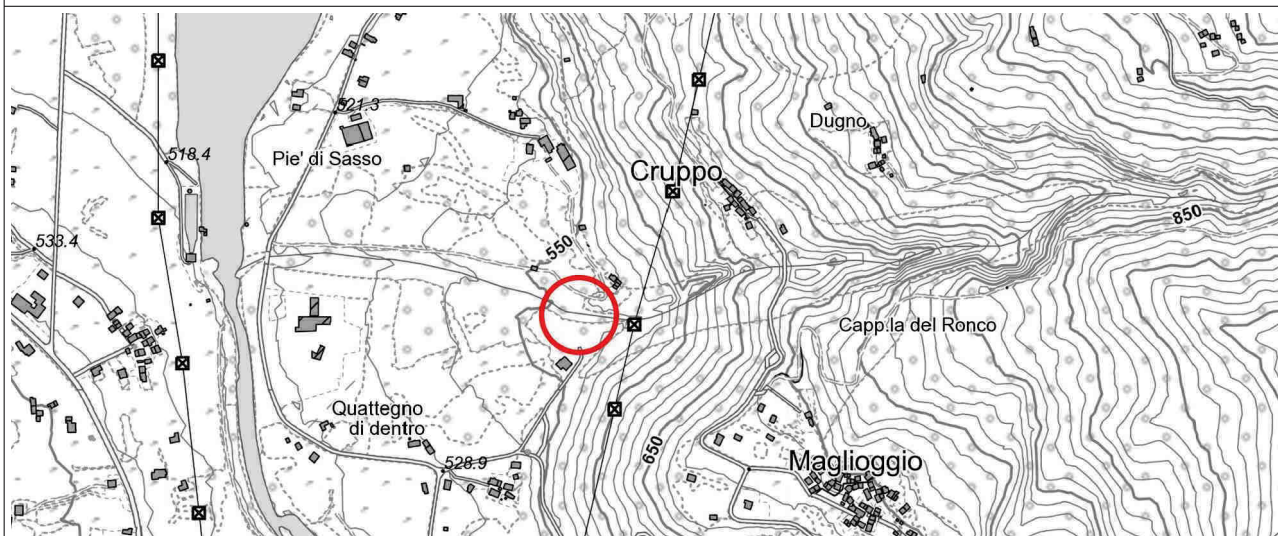
DESCRIZIONE INTERVENTO *Manutenzione con asportazione di materiale a monte della briglia sul Torrente Bognanco in comune di Bognanco (VB) località Picciola*

Manutenzione con asportazione di materiale a monte della briglia sul Rio Antolina in comune di Crodo (VB).

LOCALIZZAZIONE INTERVENTO

PROVINCIA	VB
COMUNE	CRODO
LOCALITA'	CRUPPO
CORSO D'ACQUA	RIO ANTOLINA

INQUADRAMENTO TERRITORIALE



DOCUMENTAZIONE FOTOGRAFICA



STIMA DI MASSIMA VOLUMETRIA DA ASPORTARE

Mc: 2.000

SCHEDA ILLUSTRATIVA INTERVENTI DI MANUTENZIONE CON ASPORTAZIONE
 D.G.R. n.4-2929 del 5 marzo 2021

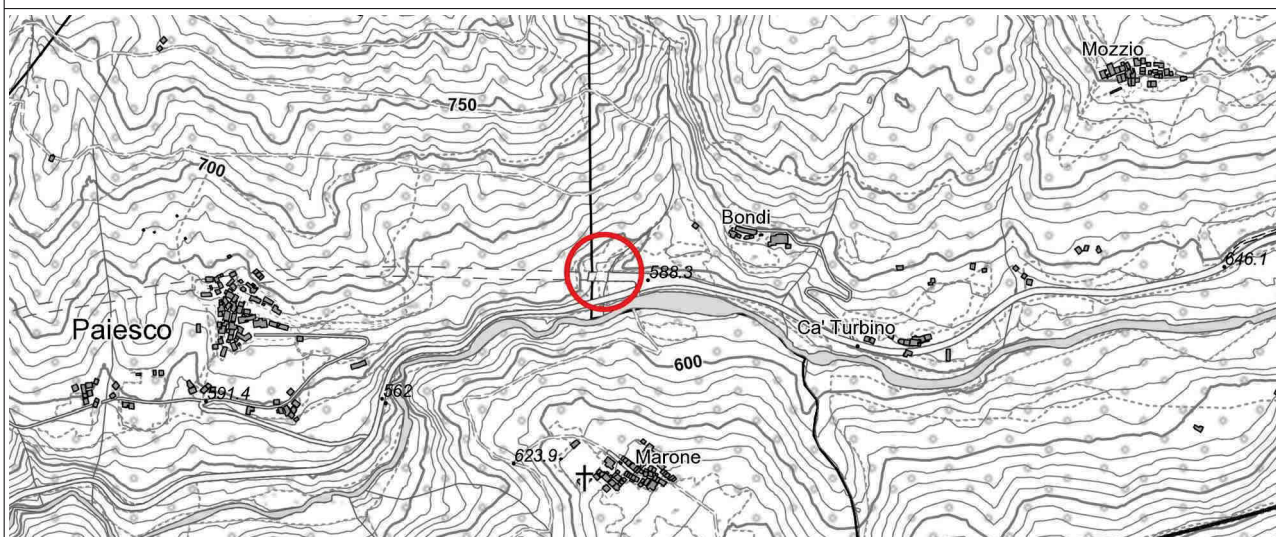
DESCRIZIONE INTERVENTO

Manutenzione con asportazione di materiale in corrispondenza e a monte della SS 337 sul Rio Rovina in comune di Druogno (VB).

LOCALIZZAZIONE INTERVENTO

PROVINCIA	VB
COMUNE	DRUOGNO
LOCALITA'	In corrispondenza e a monte della S.S. 337
CORSO D'ACQUA	RIO ROVINA

INQUADRAMENTO TERRITORIALE



DOCUMENTAZIONE FOTOGRAFICA



STIMA DI MASSIMA VOLUMETRIA DA ASPORTARE

Mc: 5.000

SCHEDA ILLUSTRATIVA INTERVENTI DI MANUTENZIONE CON ASPORTAZIONE
D.G.R. n.4-2929 del 5 marzo 2021

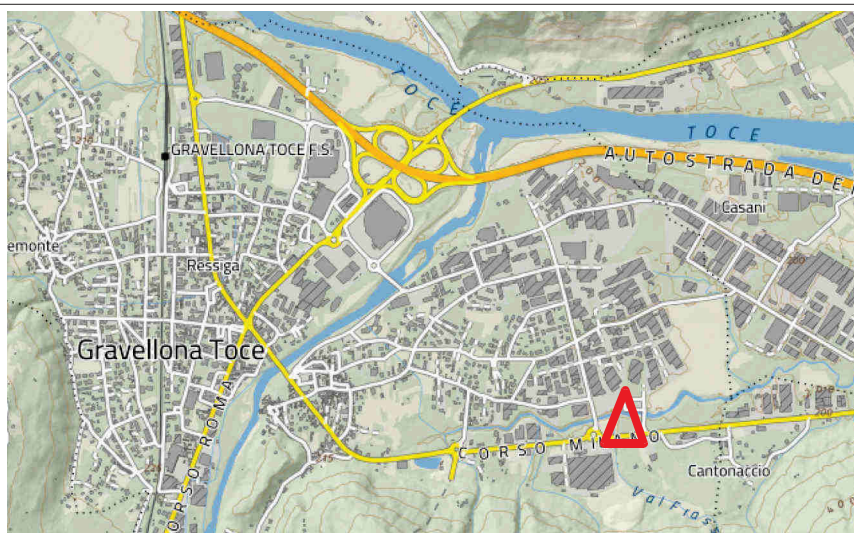
DESCRIZIONE INTERVENTO

Asportazione materiale litoide da area di pertinenza del torrente Stronetta.

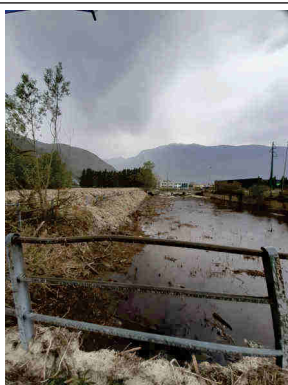
LOCALIZZAZIONE INTERVENTO

PROVINCIA	Verbano Cusio Ossola
COMUNE	Gravellona Toce
LOCALITA'	
CORSO D'ACQUA	Torrente Stronetta-Rio Frassino

INQUADRAMENTO TERRITORIALE



DOCUMENTAZIONE FOTOGRAFICA



STIMA DI MASSIMA VOLUMETRIA DA ASPORTARE

mc: circa 1000 m³

SCHEDA ILLUSTRATIVA INTERVENTI DI MANUTENZIONE CON ASPORTAZIONE
D.G.R. n.4-2929 del 5 marzo 2021

DESCRIZIONE INTERVENTO

Manutenzione con asportazione di materiale a monte della briglia sul Rio Frassino in comune di Gravelona Toce (VB)

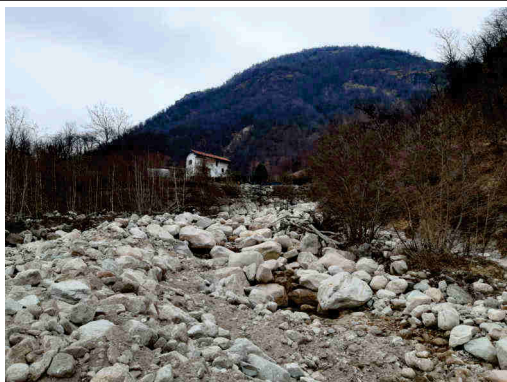
LOCALIZZAZIONE INTERVENTO

PROVINCIA	VB
COMUNE	Gravelona Toce
LOCALITA'	
CORSO D'ACQUA	Rio Frassino

INQUADRAMENTO TERRITORIALE



DOCUMENTAZIONE FOTOGRAFICA



STIMA DI MASSIMA VOLUMETRIA DA ASPORTARE

Mc: 5.000



REGIONE
PIEMONTE



AIPO
Agenzia Interregionale per il fiume Po

SCHEDA ILLUSTRATIVA INTERVENTI DI MANUTENZIONE CON ASPORTAZIONE
D.G.R. n.4-2929 del 5 marzo 2021

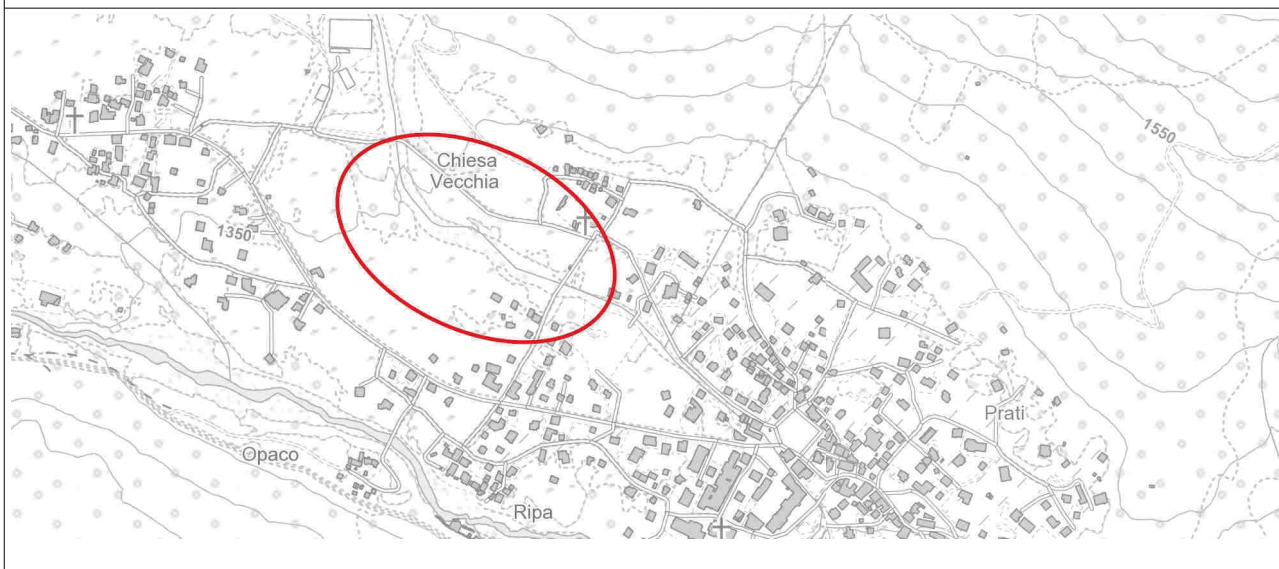
DESCRIZIONE INTERVENTO

Manutenzione alveo con ripristino sezioni di deflusso del Torrente Tambach nel tratto a monte dell'abitato di Staffa.

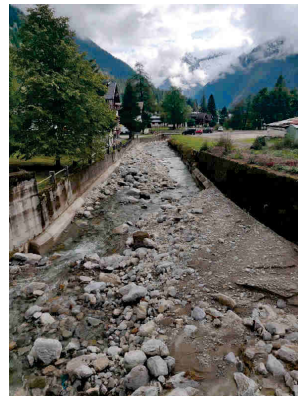
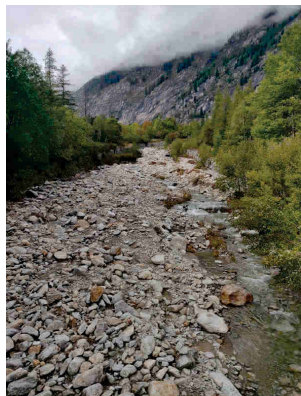
LOCALIZZAZIONE INTERVENTO

PROVINCIA	VB
COMUNE	Macugnaga
LOCALITA'	Staffa
CORSO D'ACQUA	Torrente Tambach

INQUADRAMENTO TERRITORIALE



DOCUMENTAZIONE FOTOGRAFICA

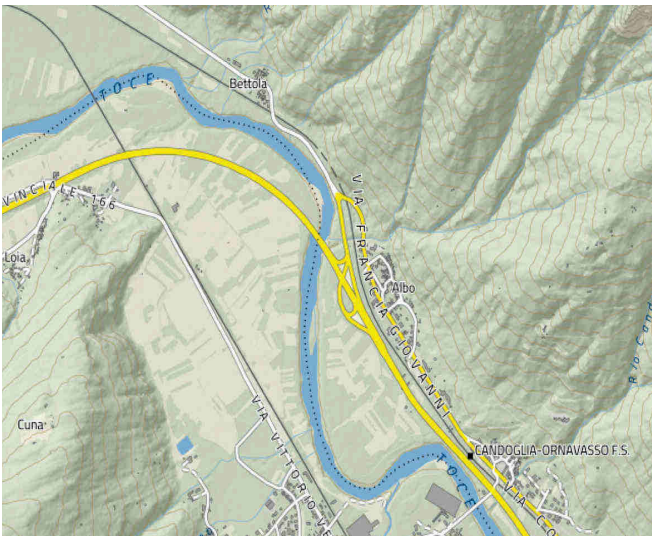


STIMA DI MASSIMA VOLUMETRIA DA ASPORTARE

Mc: 5.000

SCHEDA ILLUSTRATIVA INTERVENTI DI MANUTENZIONE CON ASPORTAZIONE
D.G.R. n.4-2929 del 5 marzo 2021

DESCRIZIONE INTERVENTO	
Asportazione di materiale litoide dall'alveo del Rio Albo in loc. Albo di Mergozzo (VB)	
LOCALIZZAZIONE INTERVENTO	
PROVINCIA	Verbano Cusio Ossola
COMUNE	Mergozzo
LOCALITA'	Albo
CORSO D'ACQUA	Rio Albo

INQUADRAMENTO TERRITORIALE


DOCUMENTAZIONE FOTOGRAFICA	
	

STIMA DI MASSIMA VOLUMETRIA DA ASPORTARE
mc: circa 1100 m ³

SCHEDA ILLUSTRATIVA INTERVENTI DI MANUTENZIONE CON ASPORTAZIONE
D.G.R. n.4-2929 del 5 marzo 2021

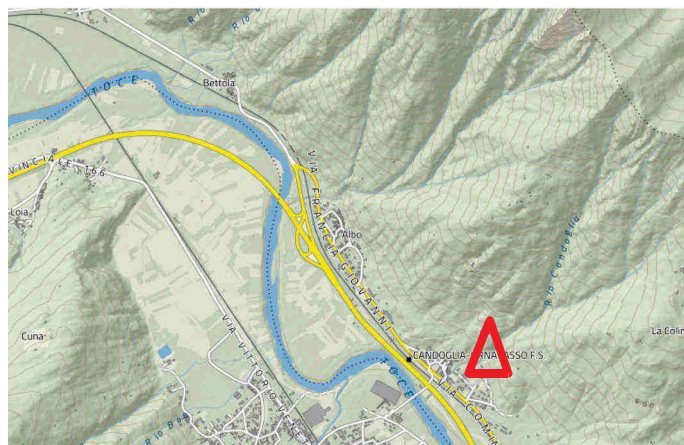
DESCRIZIONE INTERVENTO

Asportazione materiale litoide dall'alveo del Rio Candoglia per ripristino capacità di trattenuta di briglia selettiva in loc. Candoglia di Mergozzo (VB).

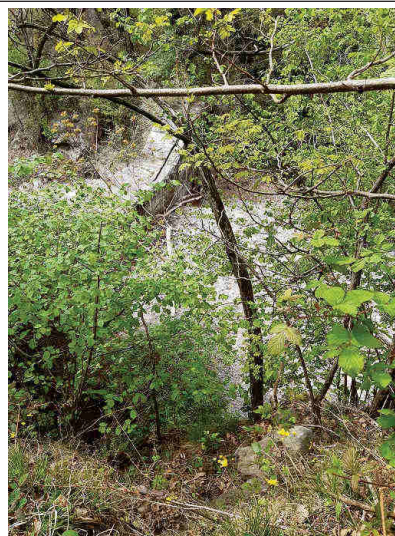
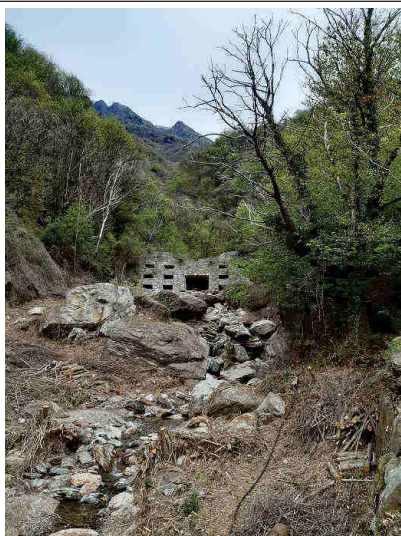
LOCALIZZAZIONE INTERVENTO

PROVINCIA	Verbano Cusio Ossola
COMUNE	Mergozzo
LOCALITA'	Candoglia
CORSO D'ACQUA	Rio Candoglia

INQUADRAMENTO TERRITORIALE



DOCUMENTAZIONE FOTOGRAFICA



STIMA DI MASSIMA VOLUMETRIA DA ASPORTARE

mc: circa 600 m³

SCHEDA ILLUSTRATIVA INTERVENTI DI MANUTENZIONE CON ASPORTAZIONE
D.G.R. n.4-2929 del 5 marzo 2021

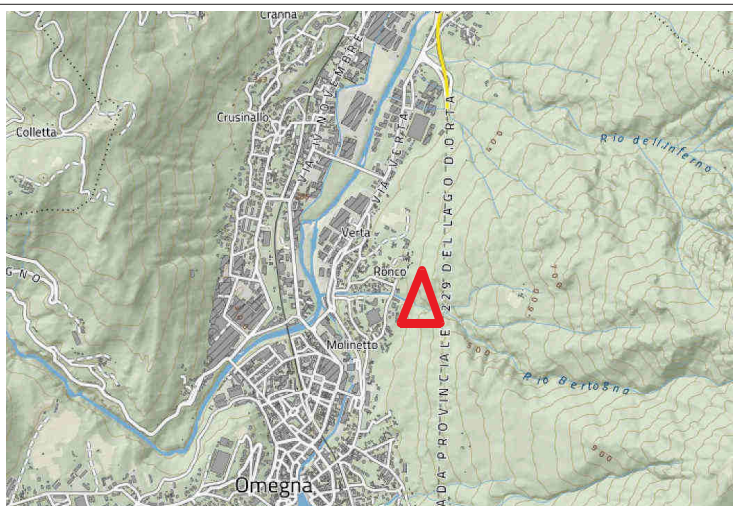
DESCRIZIONE INTERVENTO

Asportazione materiale litoide per ripristino capacità di deposito di briglia selettiva sul Rio Bertogna

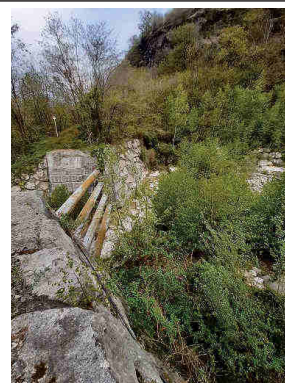
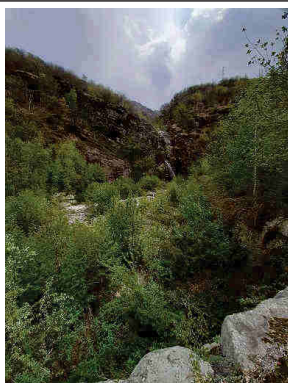
LOCALIZZAZIONE INTERVENTO

PROVINCIA	Verbano Cusio Ossola
COMUNE	Omegna
LOCALITA'	
CORSO D'ACQUA	Rio Bertogna

INQUADRAMENTO TERRITORIALE



DOCUMENTAZIONE FOTOGRAFICA



STIMA DI MASSIMA VOLUMETRIA DA ASPORTARE

mc: circa 500 m³

SCHEDA ILLUSTRATIVA INTERVENTI DI MANUTENZIONE CON ASPORTAZIONE
D.G.R. n.4-2929 del 5 marzo 2021

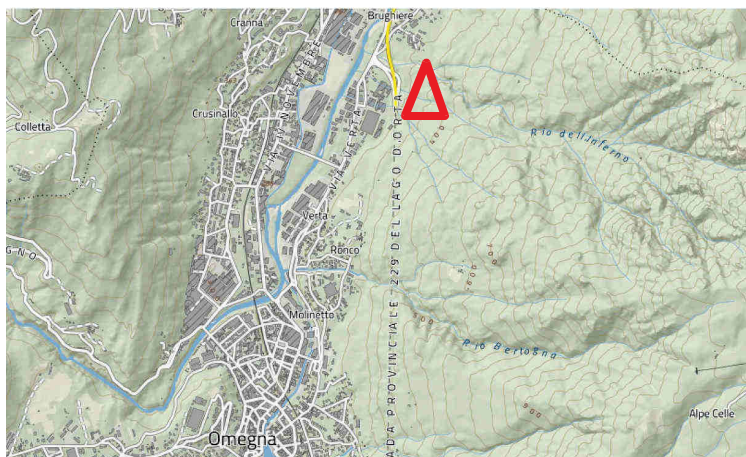
DESCRIZIONE INTERVENTO

Asportazione materiale litoide per ripristino capacità di deposito di briglia selettiva sul Rio Inferno.

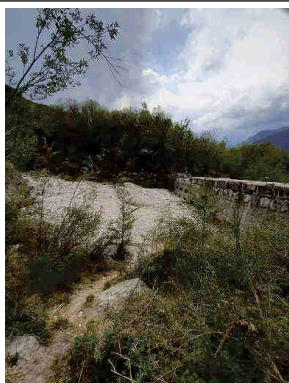
LOCALIZZAZIONE INTERVENTO

PROVINCIA	Verbano Cusio Ossola
COMUNE	Omegna
LOCALITA'	
CORSO D'ACQUA	Rio Inferno

INQUADRAMENTO TERRITORIALE



DOCUMENTAZIONE FOTOGRAFICA



STIMA DI MASSIMA VOLUMETRIA DA ASPORTARE

mc: circa 600 m³

SCHEDA ILLUSTRATIVA INTERVENTI DI MANUTENZIONE CON ASPORTAZIONE
 D.G.R. n.4-2929 del 5 marzo 2021

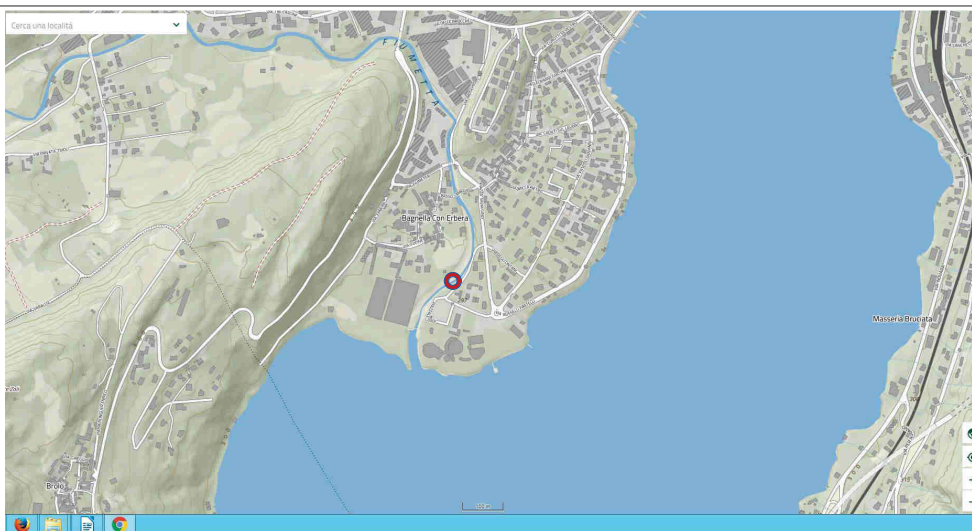
DESCRIZIONE INTERVENTO

Asportazione materiale litoide per ripristino sezioni di deflusso sul Torrente Fiumetta

LOCALIZZAZIONE INTERVENTO

PROVINCIA	Verbano Cusio Ossola
COMUNE	Omegna
LOCALITA'	Bagnella
CORSO D'ACQUA	Torrente Fiumetta

INQUADRAMENTO TERRITORIALE



DOCUMENTAZIONE FOTOGRAFICA



STIMA DI MASSIMA VOLUMETRIA DA ASPORTARE

mc: circa 2000 m³

SCHEDA ILLUSTRATIVA INTERVENTI DI MANUTENZIONE CON ASPORTAZIONE
D.G.R. n.4-2929 del 5 marzo 2021

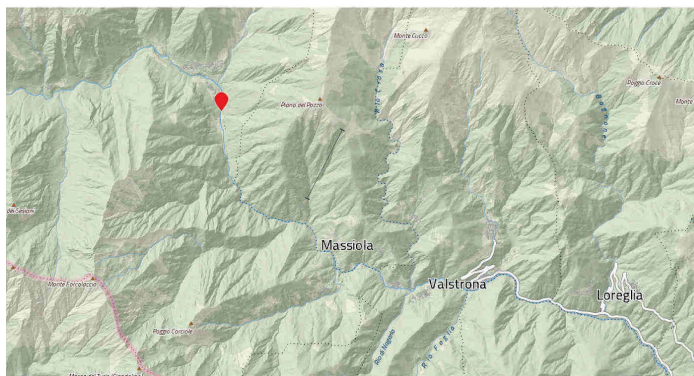
DESCRIZIONE INTERVENTO

Asportazione di materiale litoide dall'alveo del torrente Strona a monte di briglia di consolidamento in loc. Otra di Valstrona (VB)

LOCALIZZAZIONE INTERVENTO

PROVINCIA	Verbano Cusio Ossola
COMUNE	Valstrona
LOCALITA'	Otra
CORSO D'ACQUA	Torrente Strona

INQUADRAMENTO TERRITORIALE



DOCUMENTAZIONE FOTOGRAFICA



STIMA DI MASSIMA VOLUMETRIA DA ASPORTARE

mc: circa 1200 m³

SCHEDA ILLUSTRATIVA INTERVENTI DI MANUTENZIONE CON ASPORTAZIONE
D.G.R. n.4-2929 del 5 marzo 2021

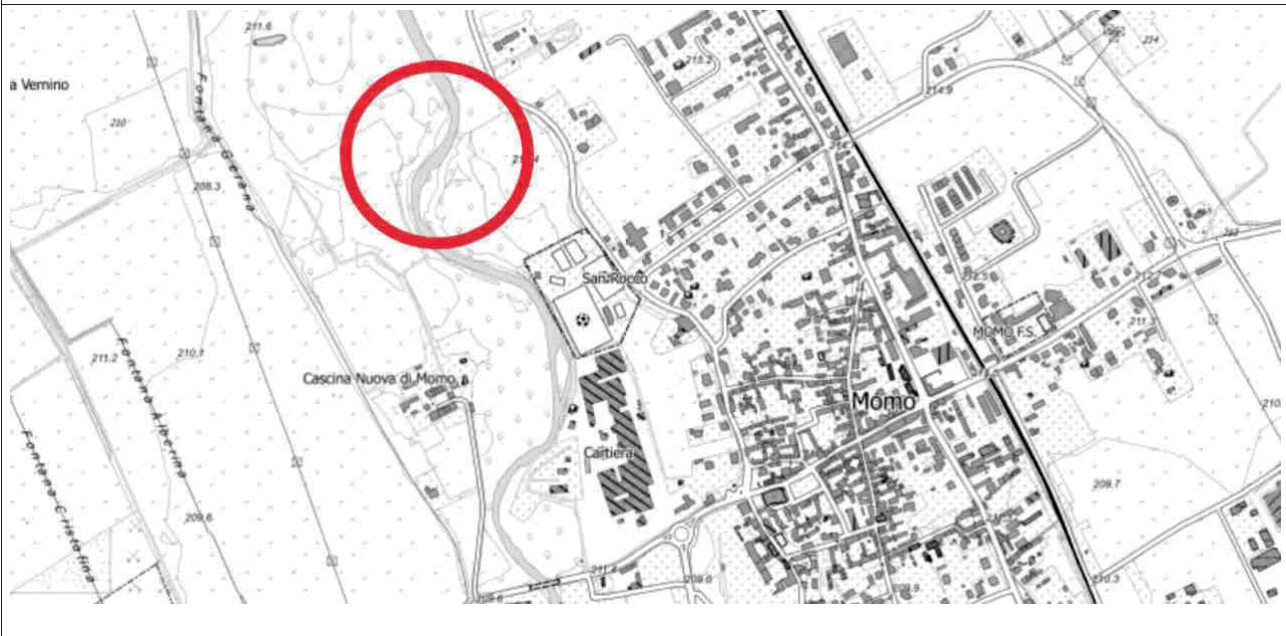
DESCRIZIONE INTERVENTO

Manutenzione con asportazione di materiale in sponda destra del Torrente Agogna a monte dell'abitato di Momo (NO)

LOCALIZZAZIONE INTERVENTO

PROVINCIA	NO
COMUNE	MOMO
LOCALITA'	Torrente Agogna a monte del centro abitato di Momo
CORSO D'ACQUA	Torrente Agogna

INQUADRAMENTO TERRITORIALE



DOCUMENTAZIONE FOTOGRAFICA

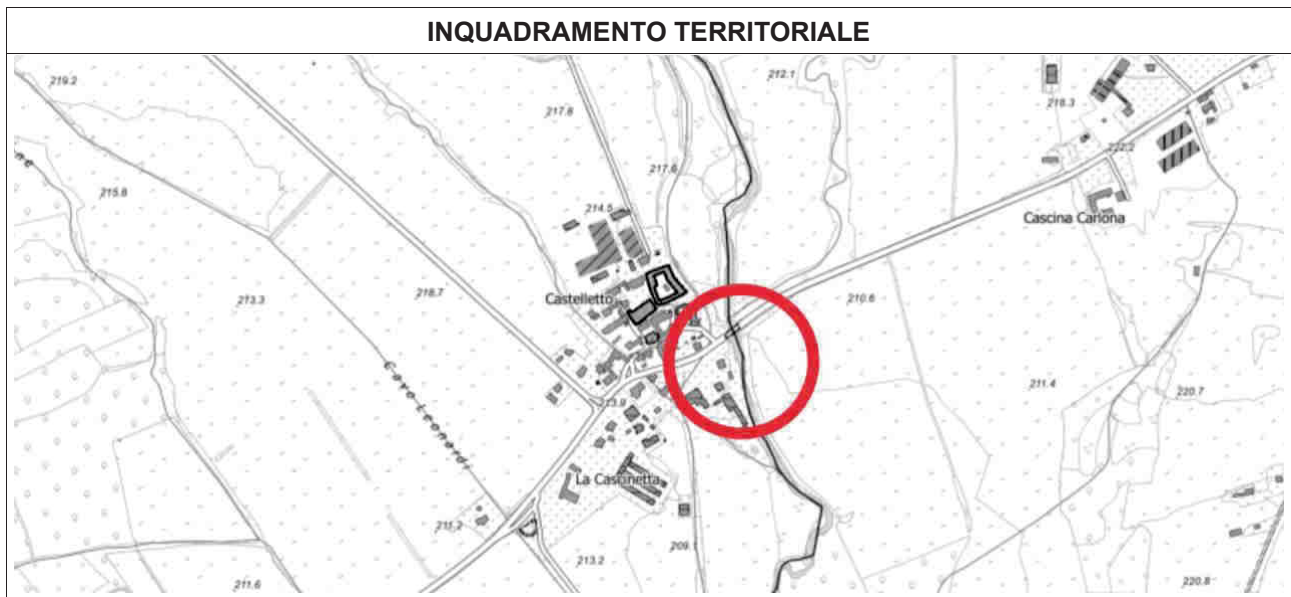


STIMA DI MASSIMA VOLUMETRIA DA ASPORTARE

mc: 5.000

SCHEDA ILLUSTRATIVA INTERVENTI DI MANUTENZIONE CON ASPORTAZIONE
D.G.R. n.4-2929 del 5 marzo 2021

DESCRIZIONE INTERVENTO	
<i>Manutenzione con asportazione di materiale in sponda destra e sinistra del Torrente Terdoppio a valle del ponte sulla S.P. n. 17 "Ticino-Oleggio-Proh" a protezione dell'abitato di Castelletto di Momo (NO)</i>	
LOCALIZZAZIONE INTERVENTO	
PROVINCIA	NO
COMUNE	MOMO
LOCALITA'	Torrente Terdoppio a valle del ponte sulla S.P. n. 17
CORSO D'ACQUA	Torrente Terdoppio



STIMA DI MASSIMA VOLUMETRIA DA ASPORTARE
mc: 1.500