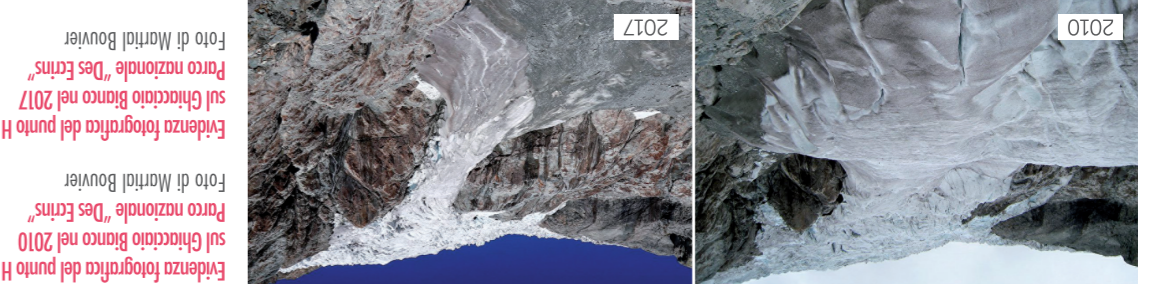




CClimaTT
 Cambiamenti Climatici nel Territorio Transfrontaliero
 Changements Climatiques dans le Territoire Transfrontalier

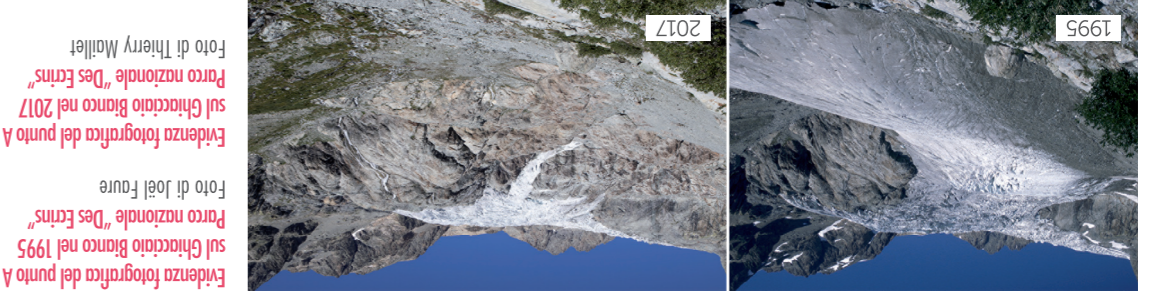


Sulle tracce
 dei cambiamenti climatici



Evidenza fotografica del punto H sul Ghiacciaio Bianco nel 2010
 Parco nazionale "Des Ecrins"
 Foto di Martial Bouvier

Evidenza fotografica del punto H sul Ghiacciaio Bianco nel 2017
 Parco nazionale "Des Ecrins"
 Foto di Martial Bouvier



Evidenza fotografica del punto A sul Ghiacciaio Bianco nel 1995
 Parco nazionale "Des Ecrins"
 Foto di Joël Faure

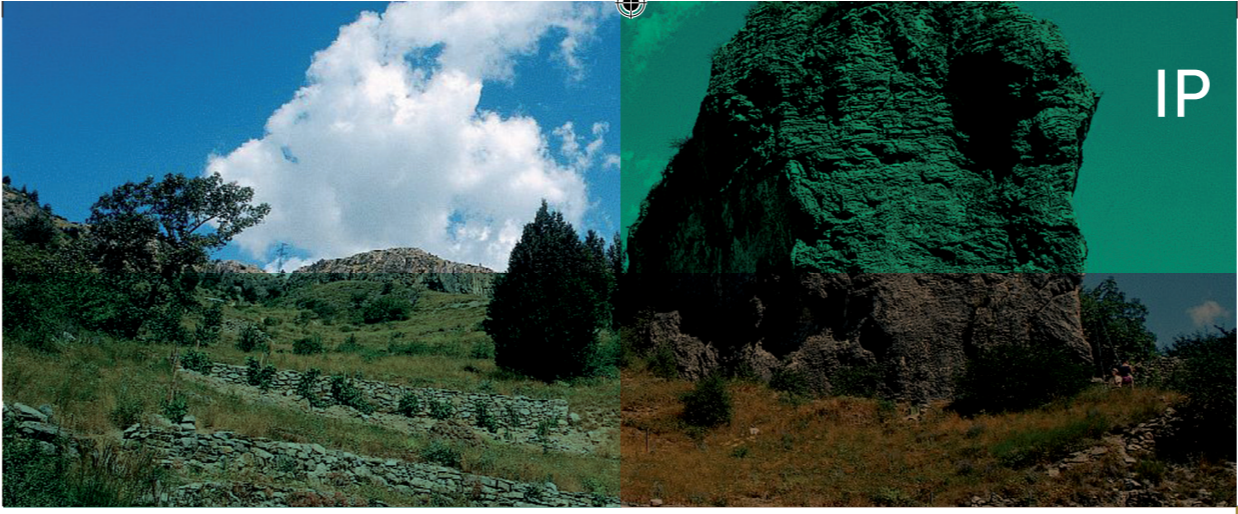
Evidenza fotografica del punto A sul Ghiacciaio Bianco nel 2017
 Parco nazionale "Des Ecrins"
 Foto di Thierry Maillet

La situazione si sta facendo calda

Il clima sul nostro pianeta è da sempre in mutamento. Nell'ultimo milione di anni, si sono verificate circa dieci ere glaciali, con intervalli di periodi molto più caldi. Questi cambiamenti sono stati la conseguenza che i cambiamenti climatici sono causati dalle attività antropiche e, in particolare, dalle enormi quantità di gas a effetto serra rilasciate in atmosfera a seguito dello sfruttamento dei combustibili fossili (carbone, petrolio e gas naturali) da parte dell'uomo. Attraverso misure dirette e ricostruzioni paleoclimatiche, che risalgono fino a circa 800.000 anni fa, è però paragonabile a ciò che accade oggi: dall'epoca industriale ai giorni nostri, l'azione umana sta contribuendo in maniera determinante al riscaldamento del pianeta, la cui temperatura media sta aumentando in modo molto

più rapido rispetto alle ultime migliaia di anni, mettendo a rischio i nostri ambienti di vita e tutte le specie terrestri.

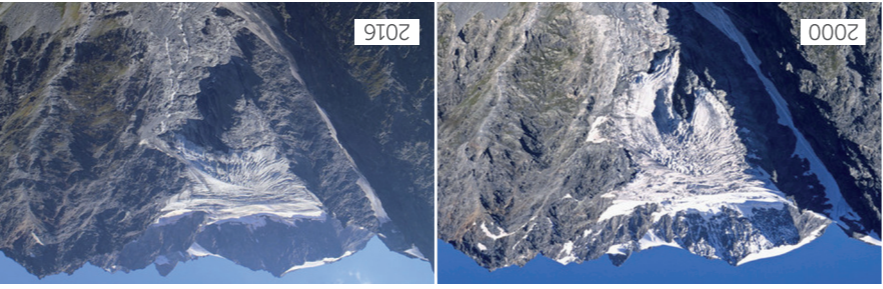
La comunità scientifica è concorde nell'affermare che i cambiamenti climatici sono causati dalle attività antropiche e, in particolare, dalle enormi quantità di gas a effetto serra rilasciate in atmosfera a seguito dello sfruttamento dei combustibili fossili (carbone, petrolio e gas naturali) da parte dell'uomo. Attraverso misure dirette e ricostruzioni paleoclimatiche, che risalgono fino a circa 800.000 anni fa, è però paragonabile a ciò che accade oggi: dall'epoca industriale ai giorni nostri, l'azione umana sta contribuendo in maniera determinante al riscaldamento del pianeta, la cui temperatura media sta aumentando in modo molto



Con il sostegno dell'Unione Europea - Fondo Europeo di Sviluppo Regionale

Interreg ALCOTRA
CClimaTT

www.cclimatt.eu
 info@cclimatt.eu



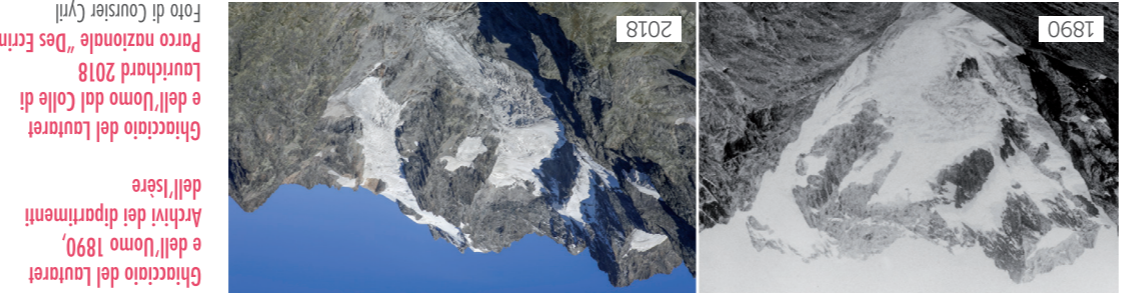
Evidenza fotografica del Ghiacciaio di Cassel nel 2000
 Parco nazionale "Des Ecrins"
 Foto di Bernard Nicollet

Evidenza fotografica del Ghiacciaio di Cassel nel 2016
 Parco nazionale "Des Ecrins"
 Foto di Cyril Coursier

Nonostante la presenza dell'anidride carbonica e di altri gas serra in atmosfera sia indispensabile (infatti, alterazione del ciclo idrologico e della disponibilità idrica e della disponibilità idrica) - modifichere gli habitat naturali, in particolare nelle zone montane, con impatto sulla distribuzione delle specie animali e vegetali - incremento raccolto le prove più evidenti per guidarvi in un viaggio virtuale che, attraverso interviste, fotografie, mostre e itinerari, vi mostrerà come i cambiamenti climatici abbiano già modificato profondamente il nostro ambiente di vita.

Scansiona i QR-code e segui le nostre "tracce".

La terra ci precede e ci è stata affidata. Non possiamo più aspettare. Ci è stata affidata. un mondo di differenza.



Evidenza fotografica del Ghiacciaio del Lavaret e dell'Uomo 1890,
 Archivi dei dipartimenti dell'Isère

Evidenza fotografica del Ghiacciaio del Lavaret e dell'Uomo dal Colle di Lourichard 2018
 Parco nazionale "Des Ecrins"
 Foto di Coursier Cyril

Il clima cambia e si vede

La temperatura media in provincia di Cuneo è aumentata di 1,5° negli ultimi 60 anni, con indici più elevati nelle aree montane.

La temperatura media in provincia di Cuneo è aumentata di 1,5° negli ultimi 60 anni, con indici più elevati nelle aree montane.

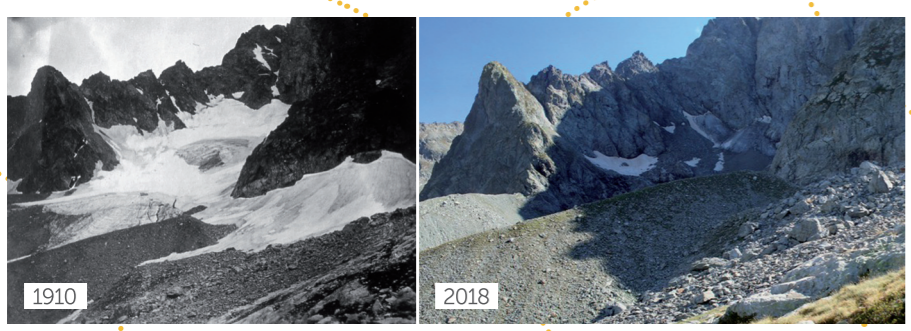
Incremento dei danni all'agricoltura, in particolare a quella di pregio - aumento della mortalità per effetto delle ondate di calore - aumento dell'insorgenza di nuovi casi di allergopatie.

La temperatura media in provincia di Cuneo è aumentata di 1,5° negli ultimi 60 anni, con indici più elevati nelle aree montane.



Clapier-Gelas 1908
 Foto di Fritz Mader

Clapier-Gelas 2019
 Foto di Nanni Villani



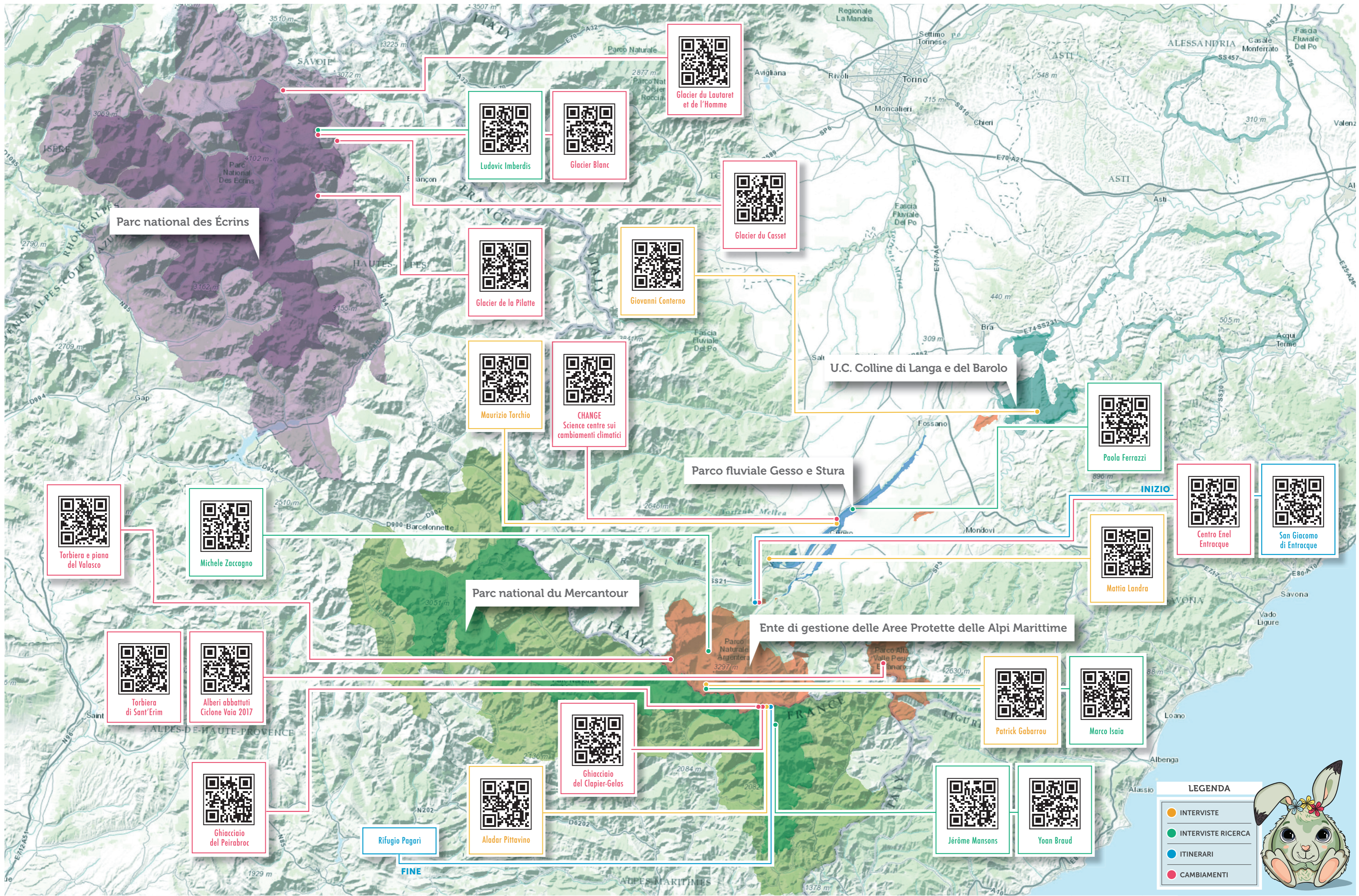
Peirabroc 1910
 Foto di Alessandro Roccati

Pèirabroc 2018
 Foto di Guido Nigrelli



Ghiacciaio della Pilatte 1921,
 Archivi dei dipartimenti dell'Isère

Ghiacciaio della Pilatte 2003,
 Parco nazionale "Des Ecrins"
 Foto di Thibert Emmanuel



Parc national des Écrins

Glacier de la Pilatte

Giovanni Conterno

Glacier du Casset

U.C. Colline di Langa e del Barolo

Parco fluviale Gesso e Stura

Parc national du Mercantour

Ente di gestione delle Aree Protette delle Alpi Marittime

Torbiera di Sant'Erìm

Alberi abbattuti
Ciclone Vaia 2017

Ghiacciaio
del Clapier-Gelas

Ghiacciaio
del Peirabroc

Rifugio Pagari

Aladar Pittavino

Patrick Gabarrou

Marco Isaia

Jérôme Mansons

Yoon Braud

LEGENDA

- INTERVISTE
- INTERVISTE RICERCA
- ITINERARI
- CAMBIAMENTI

