

L'informazione nei processi decisionali dell'autorità competente

Laura Cassinelli - *Settore Sistema Informativo Ambientale
Valutazione Impatto Ambientale*

L'ARCHIVIO

dei progetti sottoposti alle procedure di
Valutazione d'Impatto Ambientale
in Piemonte

9 ottobre 2003

9 OTTOBRE 2003

Autorità competenti ex art.6 L.R.40/1998

individuare per garantire

- semplificazione
- razionalizzazione
- coordinamento

procedure di autorizzazione
di opere ed interventi

REGIONE

COMUNI

PROVINCE

Principio di sussidiarietà ex art.4 L.59/1997

Conferimento di funzioni ad autorità territorialmente
e funzionalmente più vicini ai cittadini interessati



- riordino competenza in materia di Valutazione Impatto Ambientale
- estensione delle categorie progettuali di competenza delle PROVINCE

9 OTTOBRE 2003

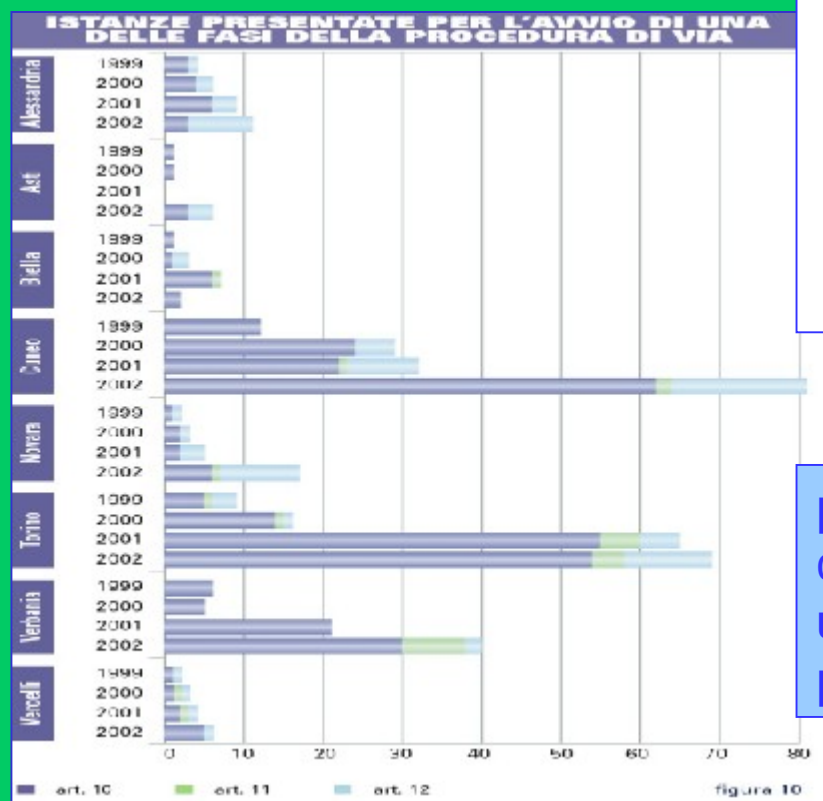
REGIONE

INFORMAZIONI
di interesse ambientale
suddivise e archiviate
presso enti diversi
per competenze

COMUNI

PROVINCE

Istanze presentate per l'avvio di una delle fasi della procedura di VIA presso le Province piemontesi (periodo dal 1999 a fine 2002)



forte crescita delle istanze presentate nel periodo successivo al trasferimento delle competenze

pur rimanendo di competenza regionale una grossa parte dei progetti in VIA

Ruolo della REGIONE

la Regione

svolge le funzioni

pianificazione e programmazione

in materia ambientale

L'art.1 della L.R.40/98 definisce la *valutazione preventiva ed integrata degli effetti diretti ed indiretti sull'ambiente* come strumento necessario per salvaguardare e migliorare la qualità dell'ambiente e della vita

Esigenze della REGIONE

Disporre degli strumenti conoscitivi



per definire il contesto ambientale,
territoriale e socio-economico

Ricondurre a sistema la molteplicità di informazioni
di interventi ed opere in VIA



per avere gli elementi per costruire un
bilancio ambientale

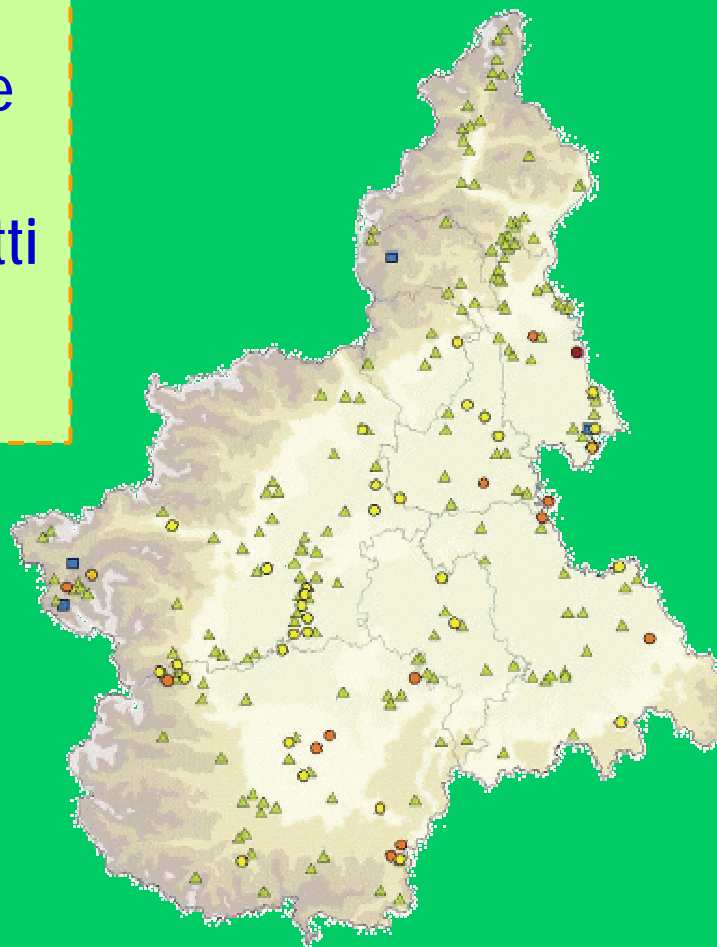
Prevedere e valutare le trasformazioni che il
territorio e l'ambiente subiranno



per una pianificazione coerente con
gli obiettivi di tutela ambientale

9 OTTOBRE 2003

Per rispondere a queste esigenze la **Regione** ha avviato fin dall'entrata in vigore della L.R. 40/98 un'attività di **archiviazione informatizzata di dati amministrativi dei progetti in VIA regionale e Nazionale**



Le **opere** in progetto vanno quindi a collocarsi sul **territorio** (parchi, aree protette, vincoli...)

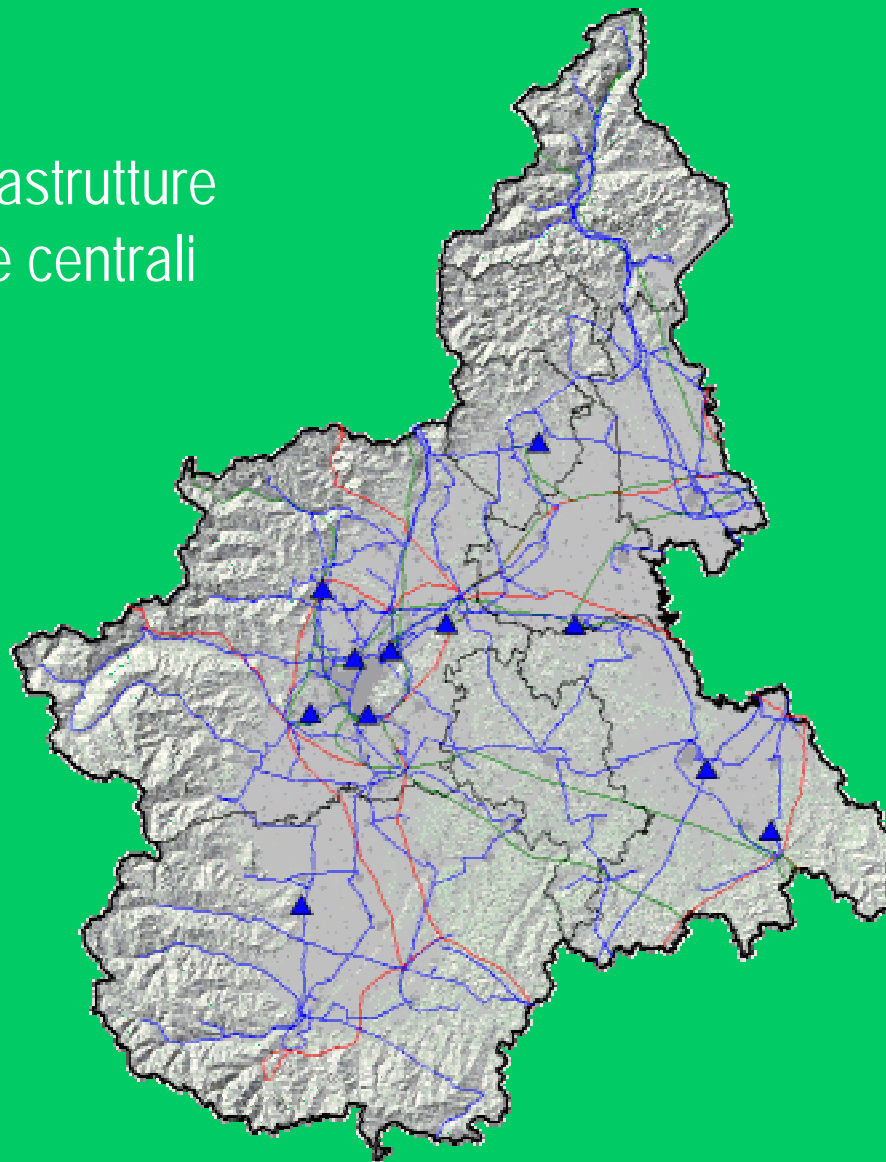
Esso a sua volta presenta l'insistenza di **attività consolidate** (infrastrutture viarie, tecnologiche, insediamenti...).

Una maggior disposizione delle **informazioni** favorisce sia la progettazione delle opere che la successiva valutazione

A titolo esemplificativo si riporta il caso delle infrastrutture ed impianti di produzione energetica

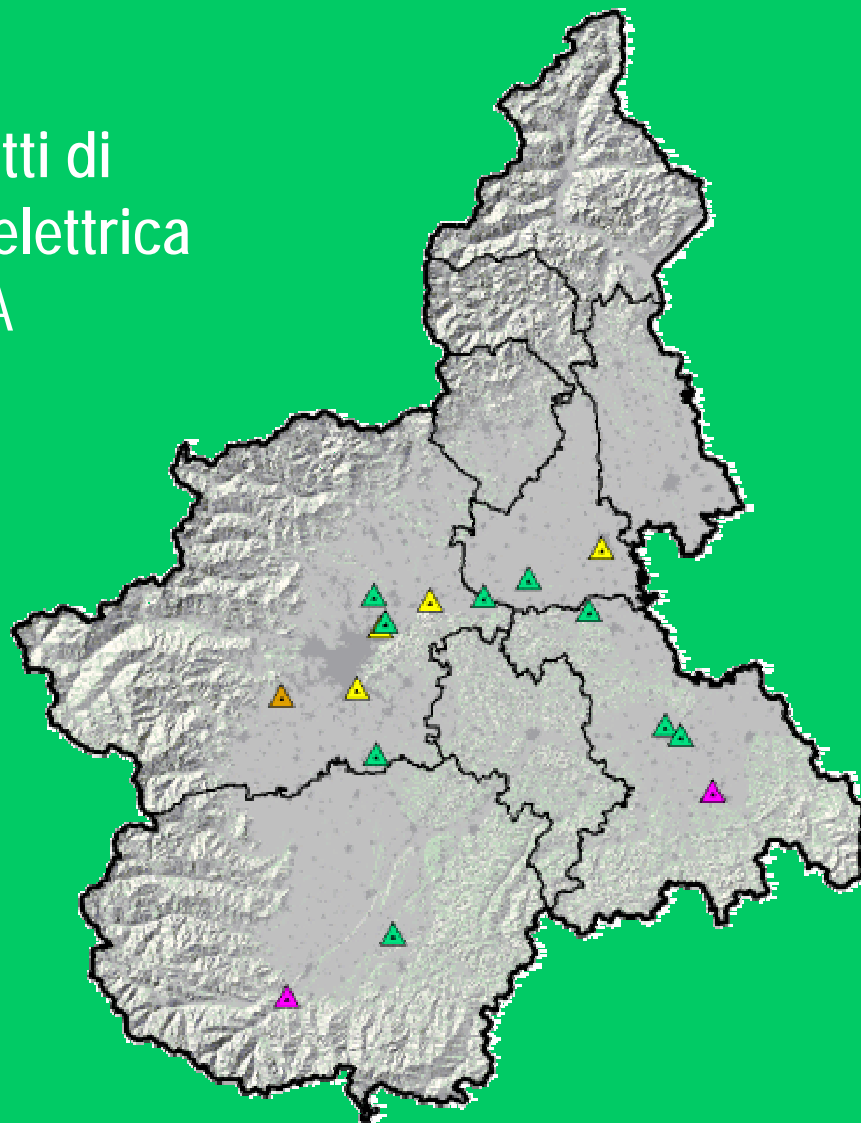
9 OTTOBRE 2003

Carta delle infrastrutture elettriche: reti e centrali termoelettriche



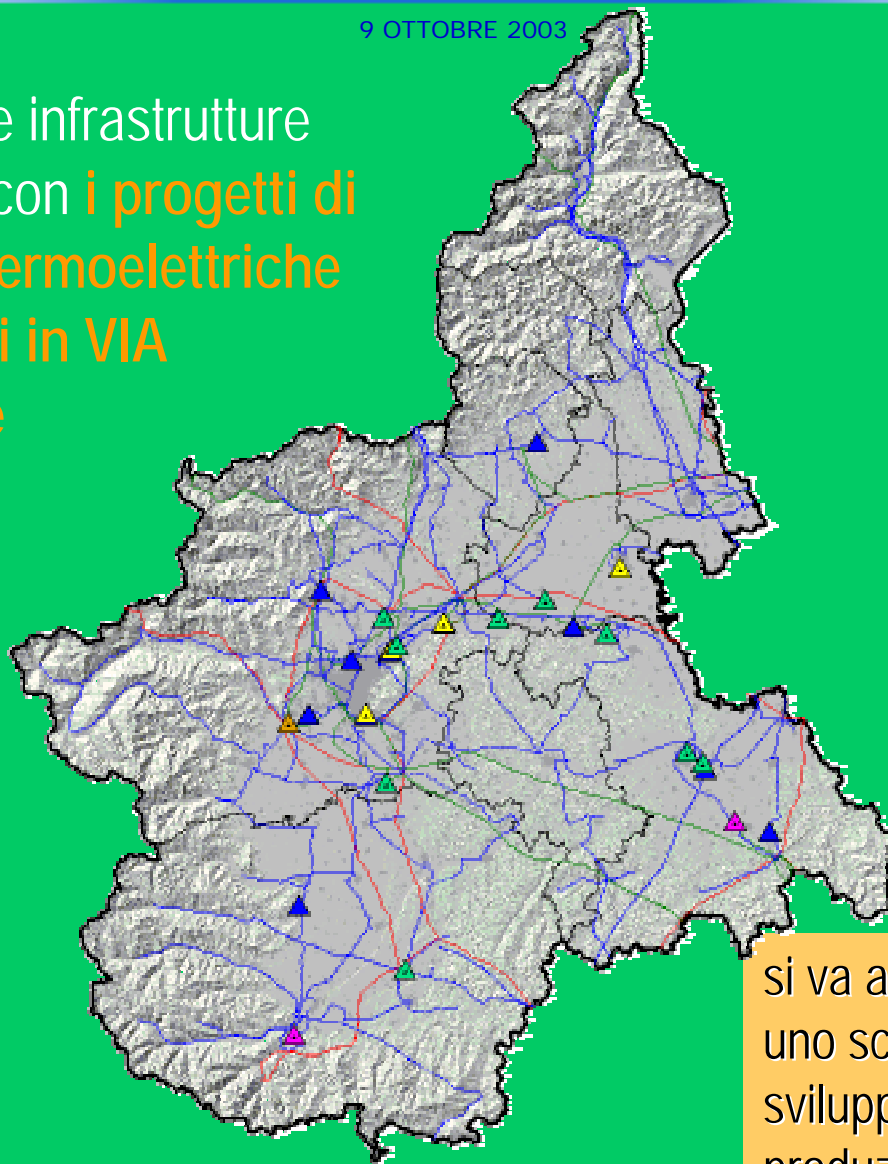
9 OTTOBRE 2003

Carta dei progetti di centrale termoelettrica presentati in VIA Nazionale



9 OTTOBRE 2003

Carta delle infrastrutture elettriche con i progetti di centrale termoelettriche presentati in VIA Nazionale



si va a configurare
uno scenario di forte
sviluppo della
produzione e delle
infrastrutture elettriche
in Piemonte

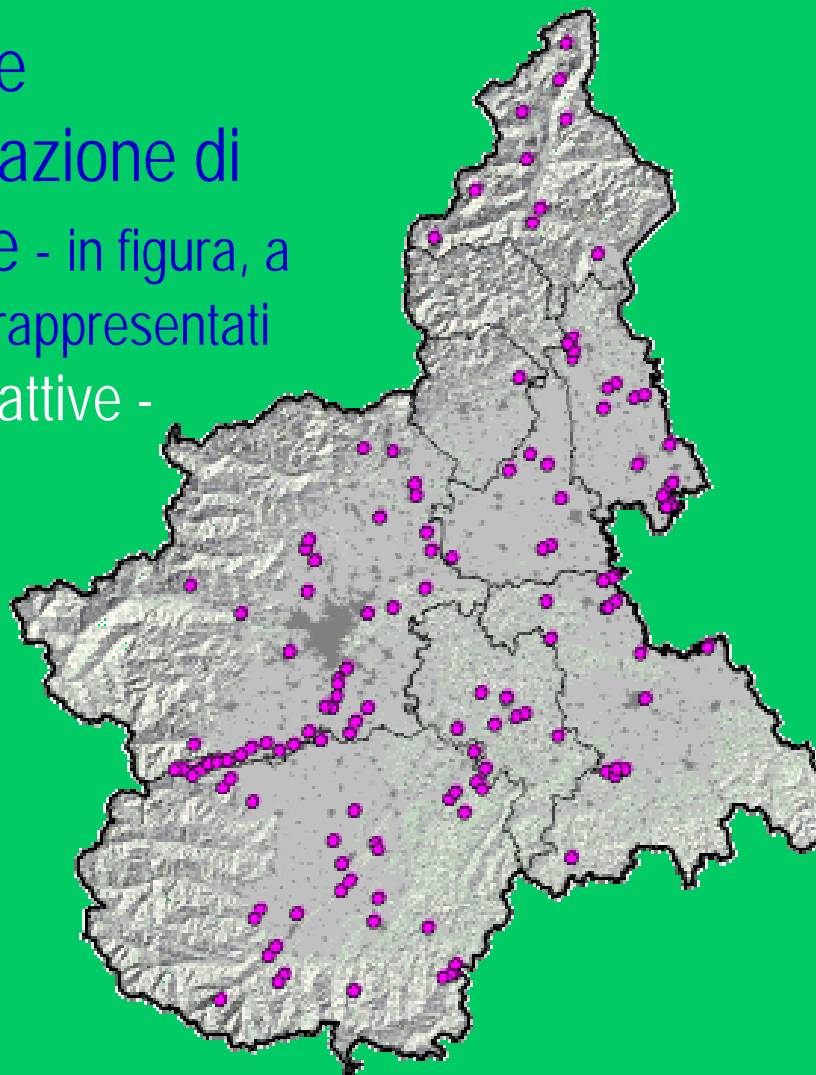
Con il forte **incremento del numero dei progetti** presentati anche presso le **Province**,
per rispondere all'**esigenza reciproca di informazione** tra i diversi livelli istituzionali,

la **Regione** in collaborazione con le **province piemontesi** ha promosso e supportato la realizzazione

ARCHIVIO informatizzato condiviso

9 OTTOBRE 2003

I dati regionali delle
procedure di Valutazione di
Impatto ambientale - in figura, a
titolo di esempio, sono rappresentati
quelli delle attività estrattive -

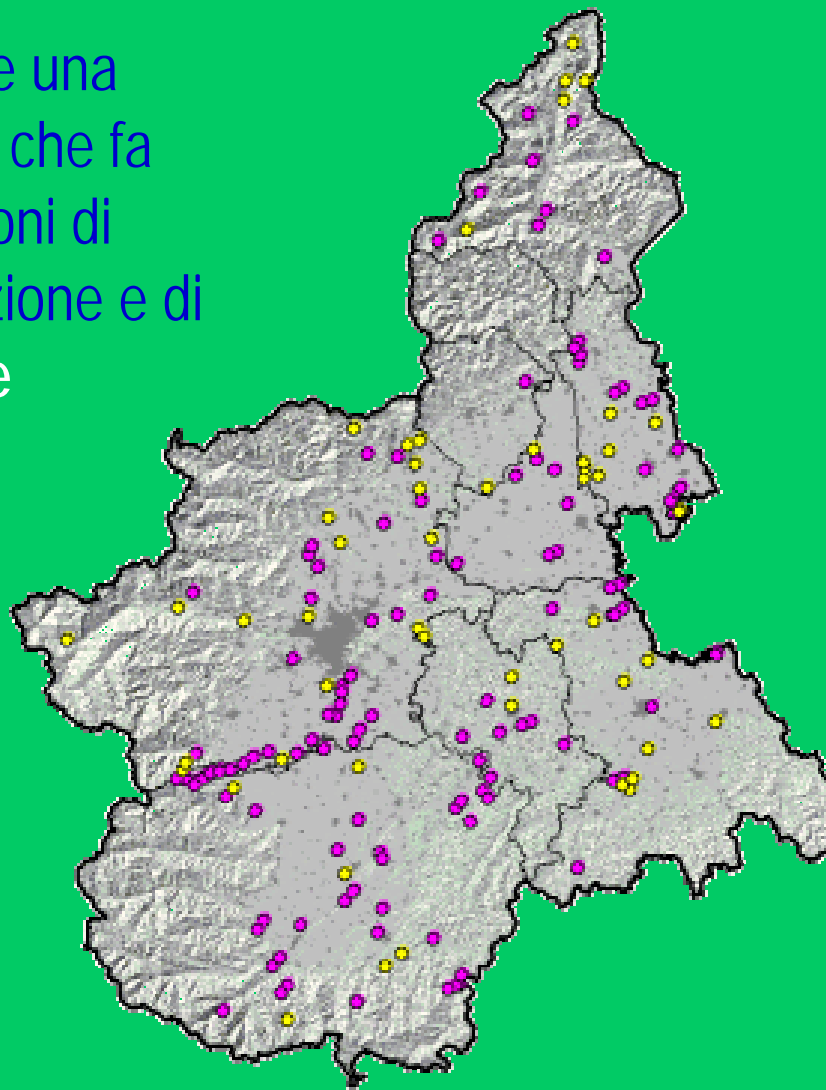


I dati regionali delle procedure di Valutazione di Impatto ambientale - in figura, a titolo di esempio, sono rappresentati quelli delle attività estrattive - vengono a completarsi con con quelle di competenza Provinciale



9 OTTOBRE 2003

E' possibile ottenere una
visione di insieme che fa
emergere le situazioni di
maggior concentrazione e di
maggior pressione
ambientale



E' possibile utilizzare le informazioni

- per costruire lo scenario complessivo
- per valutare e promuovere un utilizzo più razionale delle risorse, limitando la pressione ambientale, in sede di programmazione

Compatibilità Ambientale di Piani e Programmi

art.20 L.R.40/98

La compatibilità ambientale di Piani e Programmi, nota come **Valutazione Ambientale Strategica** è lo strumento che può essere utilizzato per assumere decisioni consapevoli, ad alto contenuto strategico, nel campo di applicazione della VIA.

Compatibilità Ambientale di Piani e Programmi

art.20 L.R.40/98

La direttiva Comunitaria in materia di piani e programmi è stata anticipata nei fatti dal disposto dell'art. 20 della legge regionale 40/1998.

In Regione Piemonte sono già state condotte alcune esperienze di **Valutazione Ambientale Strategica**.

Compatibilità Ambientale di Piani e Programmi

art.20 L.R.40/98

Un'esperienza particolarmente significativa, che può essere collegata con il quadro dei progetti sottoposti a VIA, è rappresentata dalla VAS del **Piano Triennale di sviluppo della rete elettrica.**

Nel Piano sono state messi in relazione

- il patrimonio conoscitivo del sistema informativo regionale territoriale,
- le conoscenze in campo ambientale ed energetico,
- le informazioni puntuali relative ad infrastrutture.

Conclusioni

La VIA non deve essere considerata uno strumento che si esaurisce nell'ambito di ciascuna procedura.

L'integrazione delle informazioni, non solo tra i soggetti pubblici, ma tra il pubblico ed il privato, è condizione indispensabile per

- analizzare le criticità
- costruire la base di un bilancio ambientale
- adottare le decisioni consapevoli e coerenti con gli obiettivi di tutela ambientale.