

Aggiornamento Elaborato 2 del PAI Po

Scheda di sintesi

Regione: *PIEMONTE*

Provincia: *NOVARA*

Comune: *NEBBIUNO*

ASPETTI TECNICI

- Sorgente quadro del dissesto rispetto al quale si propone l'aggiornamento

NESSUN DISSESTO

- Quadro del dissesto proposto

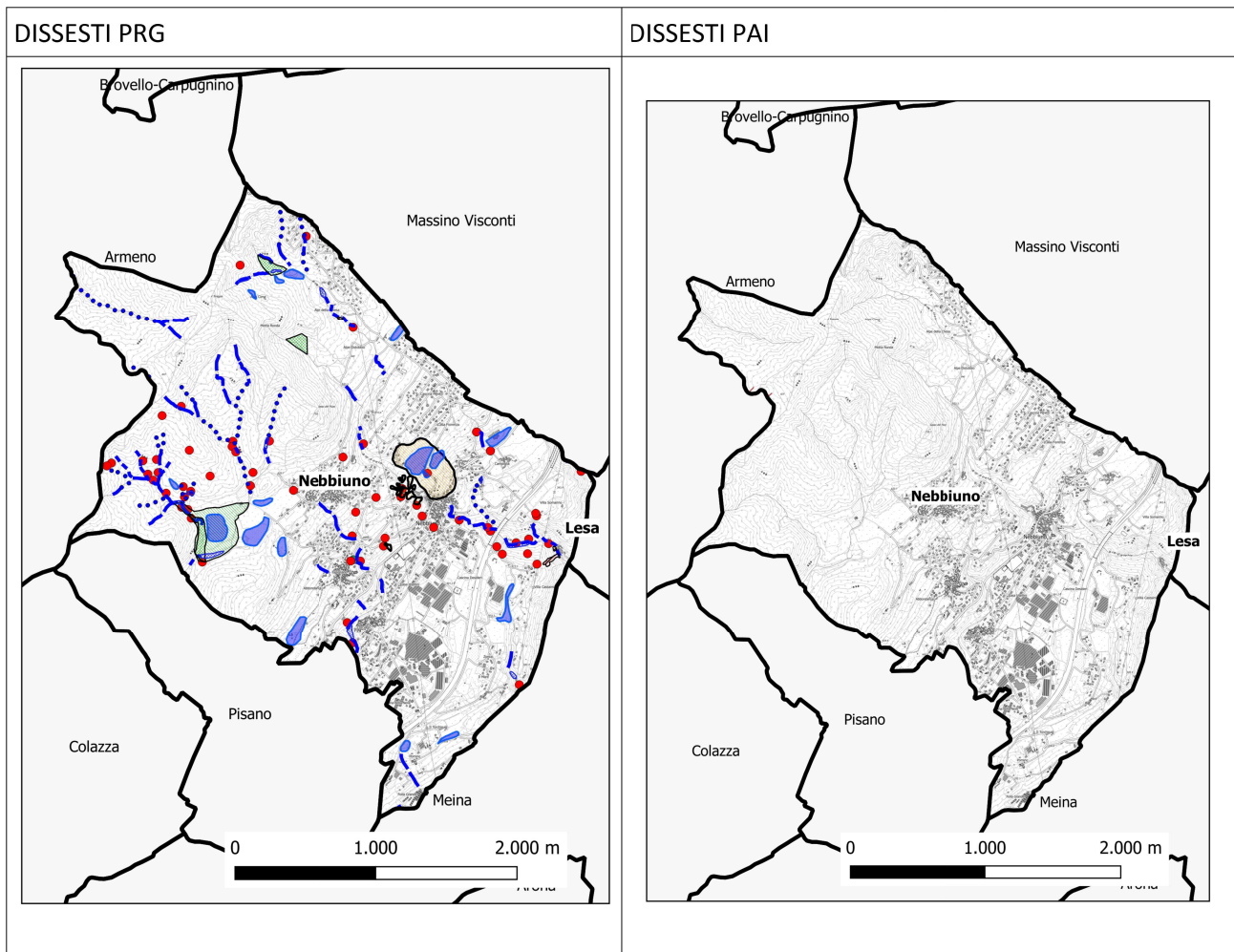
Anno: *data di aggiornamento della carta del dissesto 2021*

Caratteristiche: *aggiornamento quadro del dissesto PAI*

scala di analisi: *scala comunale 1:2000/1:5000*

metodologie: *dati storici, fotointerpretazione, rilevamento, indagini geognostiche, dati satellitari, analisi idrauliche e geologiche condotte secondo le disposizioni della DGR 64-7417/2014*

- Confronto



ASPETTI PROCEDURALI

Proponente: *COMUNE* - Atto finale con il quale è formalizzata la proposta: *DELIBERA DI CONSIGLIO COMUNALE DI APPROVAZIONE DEL PROGETTO DEFINITIVO*, secondo le 3 fasi di seguito specificate

FASE 1

INCONTRI PRELIMINARI ALLA PREDISPOSIZIONE DELLA PROPOSTA TECNICA DEL PROGETTO PRELIMINARE: NO

FASE 2

- ATTO DI ADOZIONE DEL COMUNE DELLA PROPOSTA TECNICA DEL PROGETTO PRELIMINARE DELLA Variante dello strumento urbanistico che contiene l'aggiornamento del dissesto: **DCC.....n. 3 22/02/2017**.

- FASE DI PARTECIPAZIONE: n. gg 30 DI PUBBLICAZIONE DI CUI ALMENO 15 PER PRESENTARE OSSERVAZIONI. Soggetti coinvolti: CHIUNQUE PUO' PRESENTARE OSSERVAZIONE (127 osservazioni)

- FASE DI VALUTAZIONE: PARTECIPAZIONE ALLA PRIMA CONFERENZA DI COPIANIFICAZIONE E VALUTAZIONE (REGIONE, PROVINCIA/CITTA' METROPOLITANA, COMUNE, POSSIBILE PRESENZA

DELLA SOVRINTENDENZA, ARPA), CHE PUO' SVOLGERSI ANCHE IN PIU' SEDUTE, E SUCCESSIVA ESPRESSIONE DEL PARERE COMPLESSIVO DELLA REGIONE (URBANISTICA, AMBIENTE, OPERE PUBBLICHE...) DA DARE IN 60 O 90 GIORNI A SECONDA DEL TIPO DI VARIANTE (STRUTTURALE O GENERALE). IL PARERE SPECIFICO SULLA COMPONENTE GEOLOGICO-IDRAULICO-SISMICA VIENE DATO COME PARERE UNICO DELLA DIREZIONE OPERE PUBBLICHE - DIFESA DEL SUOLO E INGLOBATO IN QUELLO COMPLESSIVO REGIONALE E CONTIENE OSSERVAZIONI, RICHIESTE DI INTEGRAZIONE DOCUMENTALE O DI APPROFONDIMENTO TECNICO. **Estremi del parere Prot 18159 26/7/2017**

- ATTO DI ADOZIONE DEL COMUNE DEL PROGETTO PRELIMINARE – **DCC 21 del 12 settembre 2018.**

- FASE DI PARTECIPAZIONE: n. gg 60 DI PUBBLICAZIONE E OSSERVAZIONI E SUCCESSIVA VALUTAZIONE DELLE OSSERVAZIONI DA PARTE DEL COMUNE. Soggetti coinvolti: CHIUNQUE PUO' PRESENTARE OSSERVAZIONE (50 osservazioni)

- ATTO DI ADOZIONE DEL COMUNE DELLA PROPOSTA TECNICA DEL PROGETTO DEFINITIVO – **DGC 38 3/05/2019**

FASE 3

- FASE DI VALUTAZIONE: PARTECIPAZIONE ALLA SECONDA CONFERENZA DI COPIANIFICAZIONE E VALUTAZIONE (REGIONE, PROVINCIA/CITTA' METROPOLITANA, COMUNE, POSSIBILE PRESENZA DELLA SOVRINTENDENZA, ARPA) CHE PUO' SVOLGERSI ANCHE IN PIU' SEDUTE E SUCCESSIVA ESPRESSIONE DEL PARERE COMPLESSIVO DELLA REGIONE (URBANISTICA, AMBIENTE, OPERE PUBBLICHE...) DA DARE IN 90 O 120 GIORNI A SECONDA DEL TIPO DI VARIANTE (STRUTTURALE O GENERALE). IL PARERE SPECIFICO SULLA COMPONENTE GEOLOGICO-IDRAULICO-SISMICA VIENE DATO COME PARERE UNICO DELLA DIREZIONE OPERE PUBBLICHE - DIFESA DEL SUOLO E INGLOBATO IN QUELLO COMPLESSIVO REGIONALE E CONTIENE EVENTUALI PRESCRIZIONI. Estremi del parere della Direzione OOPP prot. **56599 del 29/11/2019**

- ATTO DI APPROVAZIONE DEL COMUNE DEL PROGETTO DEFINITIVO – **DCC 2 30/1/2021.** Si specifica che in tale delibera il Comune dichiara di aver recepito integralmente gli esiti della 2° Conferenza di copianificazione e valutazione

- PUBBLICAZIONE SUL BURP – **N 16 22/04/2021**