

Aggiornamento Elaborato 2 del PAI Po

Scheda di sintesi

Regione: *PIEMONTE*

Provincia: *NOVARA*.

Comune: *AGRATE CONTURBIA*

ASPETTI TECNICI

- Sorgente quadro del dissesto rispetto al quale si propone l'aggiornamento

NON PRESENTE

- Quadro del dissesto proposto

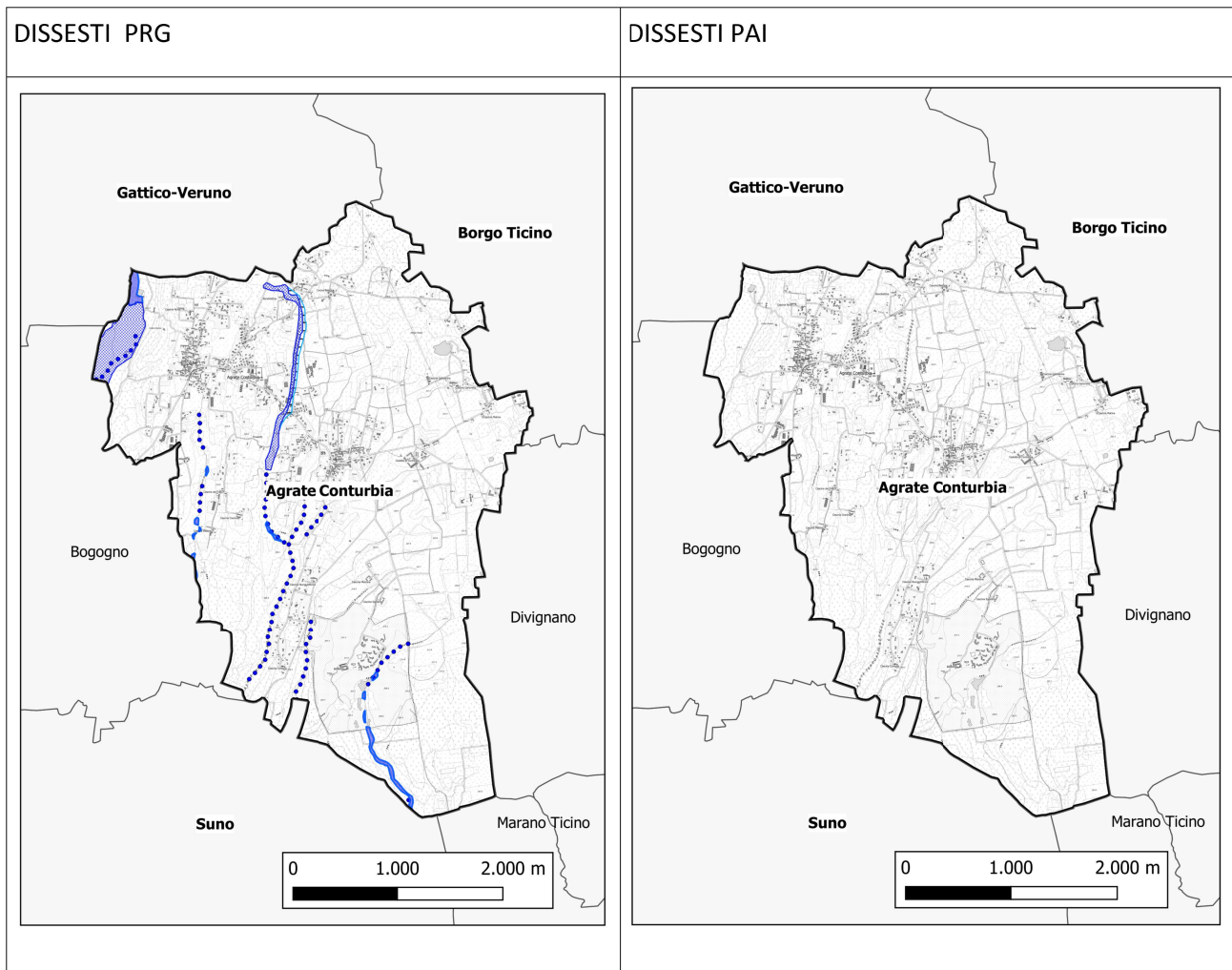
Anno: *data di aggiornamento della carta del dissesto 2020*

Caratteristiche: *aggiornamento quadro del dissesto PAI (intero territorio comunale)*

scala di analisi: *scala comunale 1:2000/1:5000*

metodologie: *dati storici, fotointerpretazione, rilevamento, indagini geognostiche, dati satellitari, analisi idrauliche e geologiche condotte secondo le disposizioni della DGR 64-7417/2014*

- Confronto



•

ASPETTI PROCEDURALI

Proponente: *COMUNE* - Atto finale con il quale è formalizzata la proposta: *DELIBERA DI CONSIGLIO COMUNALE DI APPROVAZIONE DEL PROGETTO DEFINITIVO*, secondo le 3 fasi di seguito specificate

FASE 1

INCONTRI PRELIMINARI ALLA PREDISPOSIZIONE DELLA PROPOSTA TECNICA DEL PROGETTO PRELIMINARE: NO

FASE 2

- ATTO DI ADOZIONE DEL COMUNE DELLA PROPOSTA TECNICA DEL PROGETTO PRELIMINARE DELLA Variante dello strumento urbanistico che contiene l'aggiornamento del dissenso: **DCC16 08/07/2013**

- FASE DI PARTECIPAZIONE: n. gg 30 DI PUBBLICAZIONE DI CUI ALMENO 15 PER PRESENTARE OSSERVAZIONI. Soggetti coinvolti: CHIUNQUE PUO' PRESENTARE OSSERVAZIONE (**81 osservazioni**)

- FASE DI VALUTAZIONE: PARTECIPAZIONE ALLA PRIMA CONFERENZA DI COPIANIFICAZIONE E

VALUTAZIONE (REGIONE, PROVINCIA/CITTA' METROPOLITANA, COMUNE, POSSIBILE PRESENZA DELLA SOVRINTENDENZA, ARPA), CHE PUO' SVOLGERSI ANCHE IN PIU' SEDUTE, E SUCCESSIVA ESPRESSIONE DEL PARERE COMPLESSIVO DELLA REGIONE (URBANISTICA, AMBIENTE, OPERE PUBBLICHE...) DA DARE IN 60 O 90 GIORNI A SECONDA DEL TIPO DI VARIANTE (STRUTTURALE O GENERALE). IL PARERE SPECIFICO SULLA COMPONENTE GEOLOGICO-IDRAULICO-SISMICA VIENE DATO COME PARERE UNICO DELLA DIREZIONE OPERE PUBBLICHE - DIFESA DEL SUOLO E INGLOBATO IN QUELLO COMPLESSIVO REGIONALE E CONTIENE OSSERVAZIONI, RICHIESTE DI INTEGRAZIONE DOCUMENTALE O DI APPROFONDIMENTO TECNICO. Estremi del parere della Direzione OOPP...-- **Pratica n. B30455 – Parere ai sensi dell'art 15, c6 della L.R. 56/77 del 10.09.2014 PROTOCOLLO 44875/DB1420 DEL 14/09/2014.**

- ATTO DI ADOZIONE DEL COMUNE DEL PROGETTO PRELIMINARE – DCC 31 22/11/2016

- FASE DI PARTECIPAZIONE: n. gg 60 DI PUBBLICAZIONE E OSSERVAZIONI E SUCCESSIVA VALUTAZIONE DELLE OSSERVAZIONI DA PARTE DEL COMUNE. Soggetti coinvolti: CHIUNQUE PUO' PRESENTARE OSSERVAZIONE (**62 osservazioni**)

- ATTO DI ADOZIONE DEL COMUNE DELLA PROPOSTA TECNICA DEL PROGETTO DEFINITIVO – DGC. 32 05/04/2018

FASE 3

- FASE DI VALUTAZIONE: PARTECIPAZIONE ALLA SECONDA CONFERENZA DI COPIANIFICAZIONE E VALUTAZIONE (REGIONE, PROVINCIA/CITTA' METROPOLITANA, COMUNE, POSSIBILE PRESENZA DELLA SOVRINTENDENZA, ARPA) CHE PUO' SVOLGERSI ANCHE IN PIU' SEDUTE E SUCCESSIVA ESPRESSIONE DEL PARERE COMPLESSIVO DELLA REGIONE (URBANISTICA, AMBIENTE, OPERE PUBBLICHE...) DA DARE IN 90 O 120 GIORNI A SECONDA DEL TIPO DI VARIANTE (STRUTTURALE O GENERALE). IL PARERE SPECIFICO SULLA COMPONENTE GEOLOGICO-IDRAULICO-SISMICA VIENE DATO COME PARERE UNICO DELLA DIREZIONE OPERE PUBBLICHE - DIFESA DEL SUOLO E INGLOBATO IN QUELLO COMPLESSIVO REGIONALE E CONTIENE EVENTUALI PRESCRIZIONI. Estremi del parere della Direzione OOPP **Protocollo 9714 del 26/02/2019.**

- ATTO DI APPROVAZIONE DEL COMUNE DEL PROGETTO DEFINITIVO – DCC. 10 30/06/2020 Si specifica che in tale delibera il Comune dichiara di aver recepito integralmente gli esiti della 2° Conferenza di copianificazione e valutazione

- PUBBLICAZIONE SUL BURP - N n.37 del 10.9.2020

