

Aggiornamento Elaborato 2 del PAI Po

Scheda di sintesi

Regione: **PIEMONTE**

Provincia: TORINO

Comune: VISTRORIO

ASPETTI TECNICI

- Sorgente quadro del dissesto rispetto al quale si propone l'aggiornamento

Anno: **PAI ORIGINALE**

Caratteristiche: **aggiornamento quadro del dissesto PAI per l'intero territorio comunale**

scala di analisi: **1:25.000**

metodologie: dati storici, fotointerpretazione, rilevamento, indagini geognostiche ecc. **PAI originale**

- Quadro del dissesto proposto

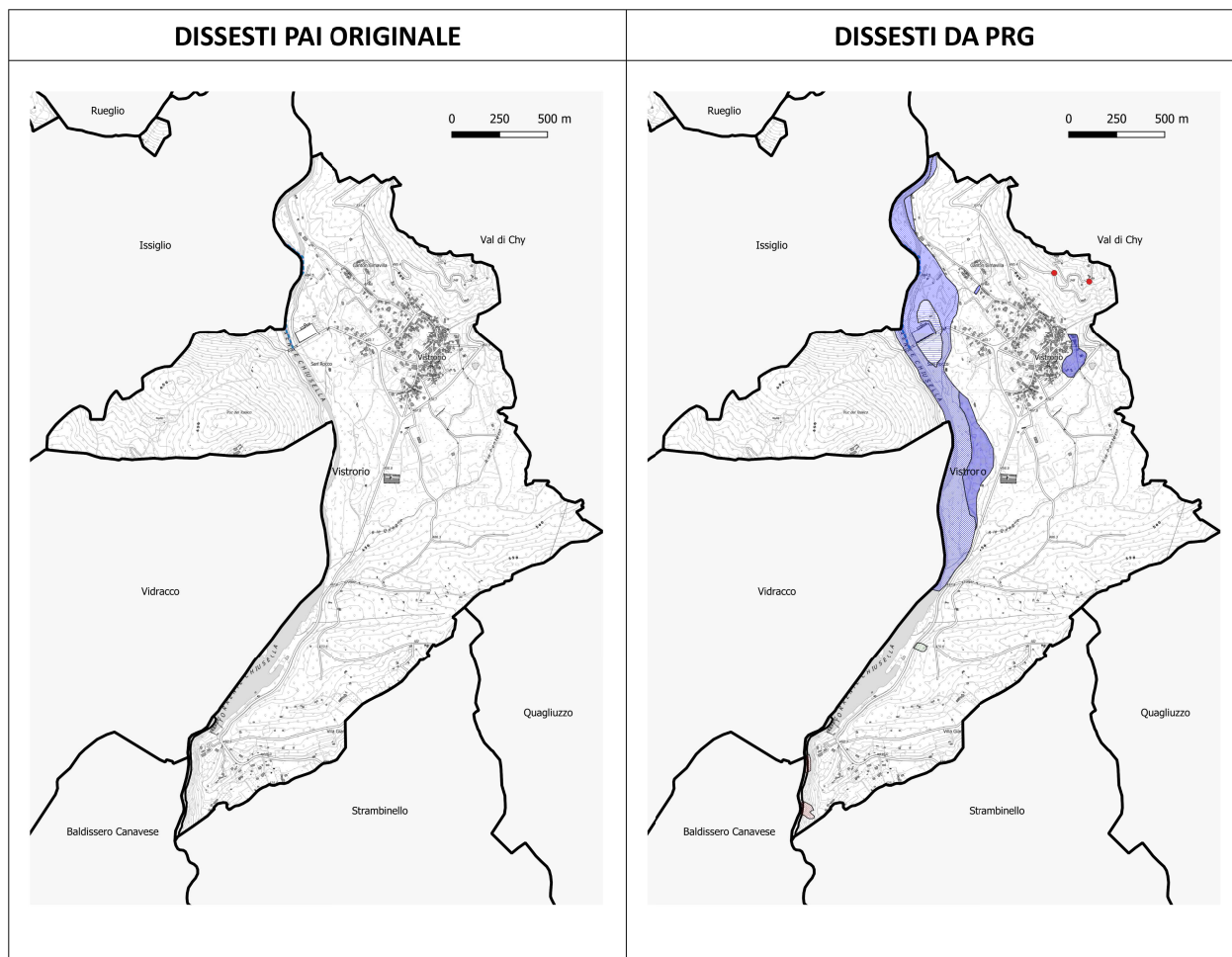
Anno: **data di aggiornamento della carta del dissesto – gennaio 2020**

Caratteristiche: **aggiornamento quadro del dissesto PAI e scenari di pericolosità PGRA per l'intero territorio comunale**

scala di analisi: **scala comunale 1:10.000**

metodologie: dati storici, fotointerpretazione, rilevamento, indagini geognostiche, dati satellitari, **analisi idrauliche e geologiche condotte secondo le disposizioni della DGR 64-7417/2014**

- Confronto



ASPETTI PROCEDURALI

Proponente: **COMUNE** - Atto finale con il quale è formalizzata la proposta: *DELIBERA DI CONSIGLIO COMUNALE DI APPROVAZIONE DEL PROGETTO DEFINITIVO, secondo le 3 fasi di seguito specificate*

FASE 1

INCONTRI PRELIMINARI ALLA PREDISPOSIZIONE DELLA PROPOSTA TECNICA DEL PROGETTO PRELIMINARE: NO

FASE 2

- **ATTO DI ADOZIONE DEL COMUNE DELLA PROPOSTA TECNICA DEL PROGETTO PRELIMINARE DELLA Variante dello strumento urbanistico** che contiene l'aggiornamento del dissesto: **DCC n.3 del 26/02/2019**

- **FASE DI PARTECIPAZIONE:** n. gg 30 DI PUBBLICAZIONE DI CUI ALMENO 15 PER PRESENTARE OSSERVAZIONI. Soggetti coinvolti: **CHIUNQUE PUO' PRESENTARE OSSERVAZIONE**

- **FASE DI VALUTAZIONE:** PARTECIPAZIONE ALLA PRIMA CONFERENZA DI COPIANIFICAZIONE E VALUTAZIONE (REGIONE, PROVINCIA/CITTA' METROPOLITANA, COMUNE, POSSIBILE PRESENZA DELLA SOVRINTENDENZA, ARPA), CHE PUO' SVOLGERSI ANCHE IN PIU' SEDUTE, E SUCCESSIVA ESPRESSIONE DEL PARERE COMPLESSIVO DELLA REGIONE (URBANISTICA, AMBIENTE, OPERE PUBBLICHE...) DA DARE IN 60 O 90 GIORNI A SECONDA DEL TIPO DI VARIANTE (STRUTTURALE O GENERALE). IL PARERE SPECIFICO SULLA COMPONENTE GEOLOGICO-IDRAULICO-SISMICA VIENE DATO COME PARERE UNICO DELLA DIREZIONE OPERE PUBBLICHE - DIFESA DEL SUOLO E INGLOBATO IN QUELLO COMPLESSIVO REGIONALE E CONTIENE OSSERVAZIONI, RICHIESTE DI INTEGRAZIONE DOCUMENTALE O DI APPROFONDIMENTO TECNICO. **Parere Unico di Direzione sulla proposta tecnica del Progetto Preliminare espresso con nota prot. n. 23545 del 22/05/2019**

- **ATTO DI ADOZIONE DEL COMUNE DEL PROGETTO PRELIMINARE** – DCC n. 25 del 15/10/2019

- **FASE DI PARTECIPAZIONE:** n. gg 60 DI PUBBLICAZIONE E OSSERVAZIONI E SUCCESSIVA VALUTAZIONE DELLE OSSERVAZIONI DA PARTE DEL COMUNE. Soggetti coinvolti: CHIUNQUE PUO' PRESENTARE OSSERVAZIONE

- **ATTO DI ADOZIONE DEL COMUNE DELLA PROPOSTA TECNICA DEL PROGETTO DEFINITIVO** – DGC n. 6 del 14/02/2020

FASE 3

- **FASE DI VALUTAZIONE:** PARTECIPAZIONE ALLA SECONDA CONFERENZA DI COPIANIFICAZIONE E VALUTAZIONE (REGIONE, PROVINCIA/CITTA' METROPOLITANA, COMUNE, POSSIBILE PRESENZA DELLA SOVRINTENDENZA, ARPA) CHE PUO' SVOLGERSI ANCHE IN PIU' SEDUTE E SUCCESSIVA ESPRESSIONE DEL PARERE COMPLESSIVO DELLA REGIONE (URBANISTICA, AMBIENTE, OPERE PUBBLICHE...) DA DARE IN 90 O 120 GIORNI A SECONDA DEL TIPO DI VARIANTE (STRUTTURALE O GENERALE). IL PARERE SPECIFICO SULLA COMPONENTE GEOLOGICO-IDRAULICO-SISMICA VIENE DATO COME PARERE UNICO DELLA DIREZIONE OPERE PUBBLICHE - DIFESA DEL SUOLO E INGLOBATO IN QUELLO COMPLESSIVO REGIONALE E CONTIENE EVENTUALI PRESCRIZIONI. **Parere Unico di Direzione sulla proposta tecnica del Progetto Definitivo espresso con nota prot. n.36571 del 25/07/2020**

- **ATTO DI APPROVAZIONE DEL COMUNE DEL PROGETTO DEFINITIVO** – DCC n.3 del 04/02/2021

- **PUBBLICAZIONE SUL BURP** n. 23 del 10.6.2021