

DESCRIZIONE INTERVENTO

Lavori di manutenzione idraulica Fiume Tanaro mediante asportazione di materiale alluvionale nel tratto scorrente nel concentrico di Clavesana (CN)

LOCALIZZAZIONE INTERVENTO

PROVINCIA	CUNEO
COMUNE	CLAVESANA
LOCALITA'	MADONNA DELLA NEVE
CORSO D'ACQUA	FIUME TANARO

INQUADRAMENTO TERRITORIALE

DOCUMENTAZIONE FOTOGRAFICA

STIMA DI MASSIMA VOLUMETRIA DA ASPORTARE

10.000,00 (m³) – Riprofilatura alveo lungo la sponda sinistra

10.000,00 (m³) – Necessità di ripascimento spondale tenuto conto dei fenomeni erosivi in atto lungo la sponda destra. L'intervento di estrazione ed asportazione è quindi subordinato alla realizzazione di un contestuale intervento di ripascimento con movimentazione in alveo a ridosso della sponda in erosione, che dovrà essere previsto nel progetto che sarà predisposto dall'operatore economico interessato, previsto dalla DGR n. 4-2929 del 05/03/2021

LINK DELLA POSIZIONE/COORDINATE 44°28'48.51"N - 7°54 '31.29"E

02 - SCHEDA ILLUSTRATIVA INTERVENTI DI MANUTENZIONE CON ASPORTAZIONE
 D.G.R. n.4-2929 del 5 marzo 2021

DESCRIZIONE INTERVENTO

Lavori di manutenzione idraulica Fiume Tanaro mediante asportazione di materiale alluvionale nel tratto scorrente nel territorio comunale di Farigliano (CN)

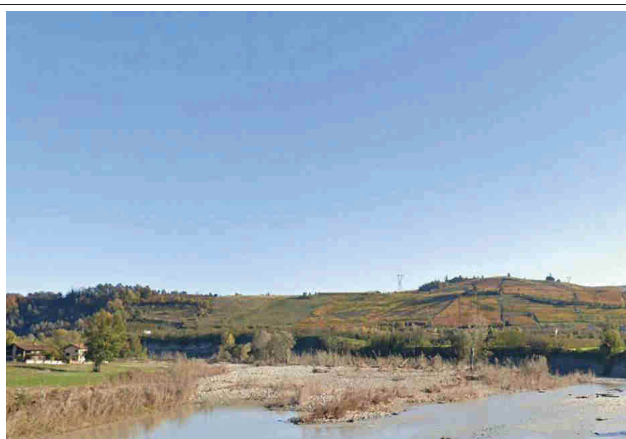
LOCALIZZAZIONE INTERVENTO

PROVINCIA	CUNEO
COMUNE	FARIGLIANO (CN)
LOCALITA'	VARIE
CORSO D'ACQUA	FIUME TANARO

INQUADRAMENTO TERRITORIALE



DOCUMENTAZIONE FOTOGRAFICA



STIMA DI MASSIMA VOLUMETRIA DA ASPORTARE

10.000,00 (m³) – Riprofilatura alveo per ripristino officiosità sezione di deflusso

10.000,00 (m³) – Necessità di ripascimento spondale tenuto conto dei fenomeni erosivi di sponda in atto. L'intervento di estrazione ed asportazione è quindi subordinato alla realizzazione di un contestuale intervento di ripascimento con movimentazione in alveo a ridosso delle sponde in erosione, che dovrà essere previsto nel progetto che sarà predisposto dall'operatore economico interessato, previsto dalla DGR n. 4-2929 del 05/03/2021

LINK DELLA POSIZIONE/COORDINATE 44°30'58.69"N - 7°54'00.84"E

03 - SCHEDA ILLUSTRATIVA INTERVENTI DI MANUTENZIONE CON ASPORTAZIONE
 D.G.R. n.4-2929 del 5 marzo 2021

DESCRIZIONE INTERVENTO

Lavori di manutenzione idraulica Fiume Tanaro mediante asportazione di materiale alluvionale nel tratto scorrente nel concentrico di Alba (CN)

LOCALIZZAZIONE INTERVENTO

PROVINCIA	CUNEO
COMUNE	ALBA
LOCALITA'	CONCENTRICO
CORSO D'ACQUA	FIUME TANARO

INQUADRAMENTO TERRITORIALE



DOCUMENTAZIONE FOTOGRAFICA



STIMA DI MASSIMA VOLUMETRIA DA ASPORTARE

26.000,00 (m³) – In deroga alla Direttiva Sedimenti , come previsto dalla scheda tecnica di riferimento n.2 dell'Accordo tra Regione Piemonte, AIPo e Autorità di Bacino del Fiume Po approvato con D.G.R. n.29-5268 /2007

LINK DELLA POSIZIONE/COORDINATE 44°42'19.14"N - 8°01'27.51"E

04 - SCHEDA ILLUSTRATIVA INTERVENTI DI MANUTENZIONE CON ASPORTAZIONE
 D.G.R. n.4-2929 del 5 marzo 2021

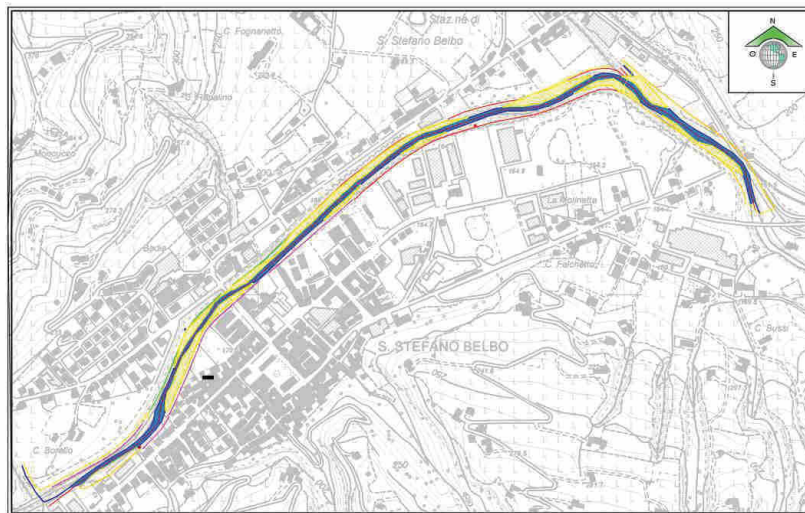
DESCRIZIONE INTERVENTO

Lavori di manutenzione idraulica Torrente Belbo mediante asportazione di materiale alluvionale nel tratto scorrente nel concentrico di Santo Stefano Belbo (CN)

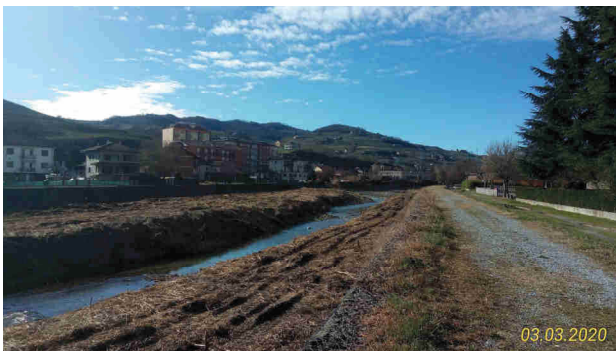
LOCALIZZAZIONE INTERVENTO

PROVINCIA	CUNEO
COMUNE	SANTO STEFANO BELBO
LOCALITA'	CONCENTRICO
CORSO D'ACQUA	TORRENTE BELBO

INQUADRAMENTO TERRITORIALE



DOCUMENTAZIONE FOTOGRAFICA



STIMA DI MASSIMA VOLUMETRIA DA ASPORTARE

10.000,00 (m³) – Riprofilatura alveo per ripristino officiosità sezione geometrica nel concentrico

LINK DELLA POSIZIONE/COORDINATE 44°42'31.23"N - 8°13'39.18"E

05 - SCHEDA ILLUSTRATIVA INTERVENTI DI MANUTENZIONE CON ASPORTAZIONE
 D.G.R. n.4-2929 del 5 marzo 2021

DESCRIZIONE INTERVENTO

Lavori di manutenzione idraulica Torrente Belbo mediante asportazione di materiale alluvionale nel tratto scorrente nel concentrico di Canelli (AT)

LOCALIZZAZIONE INTERVENTO

PROVINCIA	ASTI
COMUNE	CANELLI
LOCALITA'	CONCENTRICO
CORSO D'ACQUA	TORRENTE BELBO

INQUADRAMENTO TERRITORIALE



DOCUMENTAZIONE FOTOGRAFICA



STIMA DI MASSIMA VOLUMETRIA DA ASPORTARE

10.000,00 (m³) – Riprofilatura alveo per ripristino officiosità sezione di deflusso

LINK DELLA POSIZIONE/COORDINATE 44°43'06.75"N - 8°17'35.67"E

06 - SCHEDA ILLUSTRATIVA INTERVENTI DI MANUTENZIONE CON ASPORTAZIONE
D.G.R. n.4-2929 del 5 marzo 2021

DESCRIZIONE INTERVENTO

Lavori di manutenzione idraulica Torrente Belbo mediante asportazione di materiale alluvionale nel tratto scorrente nel concentrico di Nizza Monferrato (AT) e verso valle oltre la confluenza del sifone del Rio Nizza

LOCALIZZAZIONE INTERVENTO

PROVINCIA	ASTI
COMUNE	NIZZA MONFERRATO
LOCALITA'	CONCENTRICO
CORSO D'ACQUA	TORRENTE BELBO

INQUADRAMENTO TERRITORIALE



DOCUMENTAZIONE FOTOGRAFICA



STIMA DI MASSIMA VOLUMETRIA DA ASPORTARE

10.000,00 (m³) – Riprofilatura alveo per ripristino officiosità sezione di deflusso a monte e a valle del concentrico

LINK DELLA POSIZIONE/COORDINATE 44°46'23.67"N - 8°21'53.15"E

07 - SCHEDA ILLUSTRATIVA INTERVENTI DI MANUTENZIONE CON ASPORTAZIONE
 D.G.R. n.4-2929 del 5 marzo 2021

DESCRIZIONE INTERVENTO

Lavori di manutenzione idraulica Torrente Belbo mediante asportazione di materiale alluvionale nel tratto scorrente nel concentrico di Incisa Scapaccino (AT)

LOCALIZZAZIONE INTERVENTO

PROVINCIA	ASTI
COMUNE	INCISA SCAPACCINO
LOCALITA'	CONCENTRICO
CORSO D'ACQUA	TORRENTE BELBO

INQUADRAMENTO TERRITORIALE



DOCUMENTAZIONE FOTOGRAFICA



STIMA DI MASSIMA VOLUMETRIA DA ASPORTARE

10.000,00 (m³) – Riprofilatura alveo per ripristino officiosità sezione di deflusso

LINK DELLA POSIZIONE/COORDINATE 44°48'42.78"N - 8°22'51.88"E

DESCRIZIONE INTERVENTO

Lavori di manutenzione idraulica Torrente Belbo mediante asportazione di materiale alluvionale nel tratto scorrente nel concentrico di Castelnuovo Belbo (AT)

LOCALIZZAZIONE INTERVENTO

PROVINCIA	ASTI
COMUNE	CASTELNUOVO BELBO
LOCALITA'	CONCENTRICO
CORSO D'ACQUA	TORRENTE BELBO

INQUADRAMENTO TERRITORIALE

DOCUMENTAZIONE FOTOGRAFICA

STIMA DI MASSIMA VOLUMETRIA DA ASPORTARE

10.000,00 (m³) – Riprofilatura alveo per ripristino officiosità sezione di deflusso

LINK DELLA POSIZIONE/COORDINATE 44°48'08.93"N - 8°24'35.48"E

09 - SCHEDA ILLUSTRATIVA INTERVENTI DI MANUTENZIONE CON ASPORTAZIONE
 D.G.R. n.4-2929 del 5 marzo 2021

DESCRIZIONE INTERVENTO

Lavori di manutenzione idraulica Fiume Bormida mediante asportazione di materiale alluvionale nel tratto scorrente in sinistra, alla confluenza con il Torrente Orba

LOCALIZZAZIONE INTERVENTO

PROVINCIA	ALESSANDRIA
COMUNE	CASTELLAZZO BORMIDA
LOCALITA'	CONFLUENZA ORBA/BORMIDA
CORSO D'ACQUA	FIUME BORMIDA

INQUADRAMENTO TERRITORIALE



DOCUMENTAZIONE FOTOGRAFICA



STIMA DI MASSIMA VOLUMETRIA DA ASPORTARE

10.000,00 (m³) – Riprofilatura alveo in sinistra Bormida in corrispondenza della confluenza con il Torrente Orba

LINK DELLA POSIZIONE/COORDINATE 44°52'16.74"N - 8°37'01.03"E

10 - SCHEDA ILLUSTRATIVA INTERVENTI DI MANUTENZIONE CON ASPORTAZIONE
 D.G.R. n.4-2929 del 5 marzo 2021

DESCRIZIONE INTERVENTO

Lavori di manutenzione idraulica Torrente Scrivia mediante asportazione di materiale alluvionale nel tratto scorrente nel concentrico di Serravalle Scrivia(AL)

LOCALIZZAZIONE INTERVENTO

PROVINCIA	ALESSANDRIA
COMUNE	SERRAVALLE SCRIVIA (AL)
LOCALITA'	FABBRICONE
CORSO D'ACQUA	SCRIVIA

INQUADRAMENTO TERRITORIALE



DOCUMENTAZIONE FOTOGRAFICA



STIMA DI MASSIMA VOLUMETRIA DA ASPORTARE

10.000,00 (m³) – Riprofilatura alveo per ripristino officiosità sezione di deflusso

LINK DELLA POSIZIONE/COORDINATE 44°44'34.11"N - 8°51'45.25"E

11 - SCHEDA ILLUSTRATIVA INTERVENTI DI MANUTENZIONE CON ASPORTAZIONE
 D.G.R. n.4-2929 del 5 marzo 2021

DESCRIZIONE INTERVENTO

Lavori di manutenzione idraulica Fiume Tanaro in corrispondenza della confluenza con il Fiume Bormida nei comuni di Alessandria e Pietramarazzi (AL)

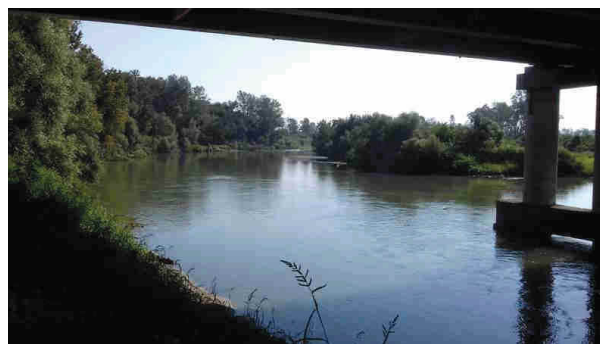
LOCALIZZAZIONE INTERVENTO

PROVINCIA	ALESSANDRIA
COMUNE	ALESSANDRIA E PIETRAMARAZZI
LOCALITA'	VARIE
CORSO D'ACQUA	TANARO

INQUADRAMENTO TERRITORIALE



DOCUMENTAZIONE FOTOGRAFICA



STIMA DI MASSIMA VOLUMETRIA DA ASPORTARE

10.000,00 (m³) – Riprofilatura alveo per ripristino officiosità sezione di deflusso

LINK DELLA POSIZIONE/COORDINATE 44°55'59.25"N - 8°40'16.14"E

12 SCHEDA ILLUSTRATIVA INTERVENTI DI MANUTENZIONE CON ASPORTAZIONE
 D.G.R. n.4-2929 del 5 marzo 2021

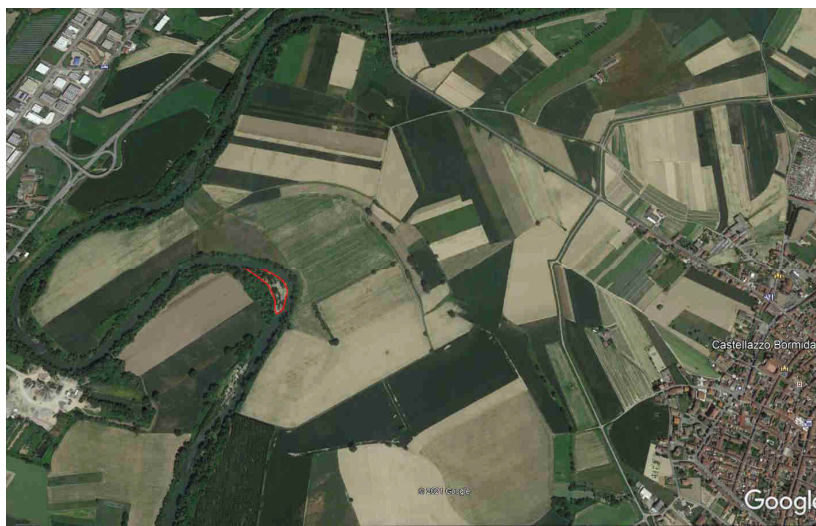
DESCRIZIONE INTERVENTO

Lavori di manutenzione idraulica Fiume Bormida mediante asportazione di materiale alluvionale nel tratto scorrente a ridosso della località Casato Barco del Comune di Castellazzo Bormida (AL)

LOCALIZZAZIONE INTERVENTO

PROVINCIA	ALESSANDRIA
COMUNE	CASTELLAZZO BORMIDA (AL)
LOCALITA'	CASATO BARCO
CORSO D'ACQUA	BORMIDA

INQUADRAMENTO TERRITORIALE



ESTRATTO SATELLITARE DI DETTAGLIO



STIMA DI MASSIMA VOLUMETRIA DA ASPORTARE

10.000,00 (m³) – Riprofilatura alveo per ripristino officiosità sezione di deflusso

LINK DELLA POSIZIONE/COORDINATE 44°50'54.47"N - 8°33'19.84"E

13 - SCHEDA ILLUSTRATIVA INTERVENTI DI MANUTENZIONE CON ASPORTAZIONE
 D.G.R. n.4-2929 del 5 marzo 2021

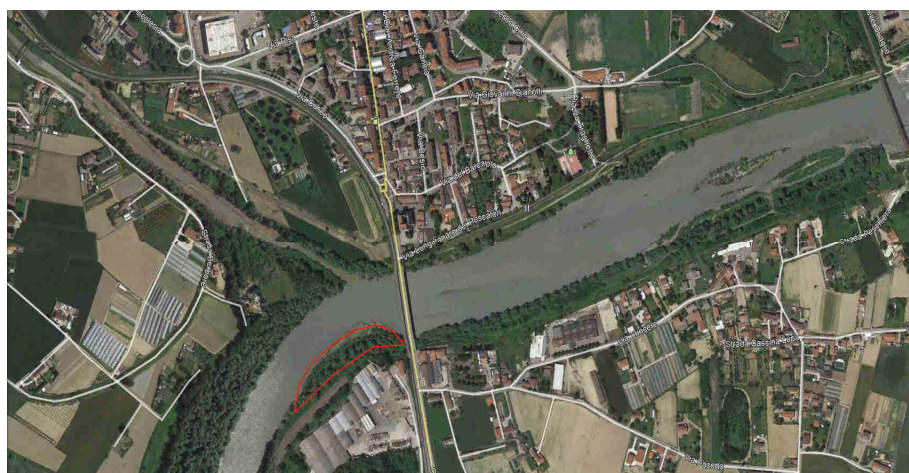
DESCRIZIONE INTERVENTO

Lavori di manutenzione idraulica Fiume Tanaro in destra idraulica a monte del ponte di corso Savona in comune di Asti

LOCALIZZAZIONE INTERVENTO

PROVINCIA	ASTI
COMUNE	ASTI
LOCALITA'	CONFLUENZA BORBORE
CORSO D'ACQUA	TANARO

INQUADRAMENTO TERRITORIALE



ESTRATTO SATELLITARE DI DETTAGLIO

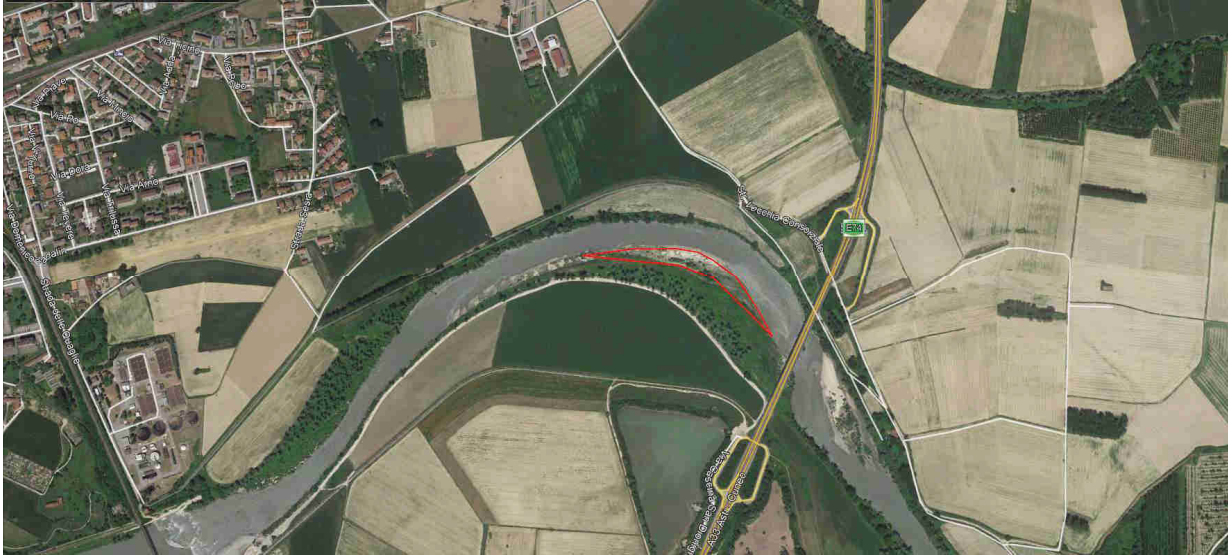



STIMA DI MASSIMA VOLUMETRIA DA ASPORTARE

10.000,00 (m³) – Riprofilatura alveo per ripristino officiosità sezione di deflusso

LINK DELLA POSIZIONE/COORDINATE 44°53'02.43"N - 8°12'38.18"E

14 - SCHEDA ILLUSTRATIVA INTERVENTI DI MANUTENZIONE CON ASPORTAZIONE
 D.G.R. n.4-2929 del 5 marzo 2021

DESCRIZIONE INTERVENTO	
<i>Lavori di manutenzione idraulica Fiume Tanaro in destra idraulica a monte del ponte della tangenziale di Asti</i>	
LOCALIZZAZIONE INTERVENTO	
PROVINCIA	ASTI
COMUNE	ASTI
LOCALITA'	A VALLE DELL'ABITATO
CORSO D'ACQUA	TANARO
INQUADRAMENTO TERRITORIALE	
	
ESTRATTO SATELLITARE DI DETTAGLIO	
	
STIMA DI MASSIMA VOLUMETRIA DA ASPORTARE	
10.000,00 (m ³) – Riprofilatura alveo per ripristino officiosità sezione di deflusso	
LINK DELLA POSIZIONE/COORDINATE 44°53'35.92"N - 8°14'25.56"E	

15 - SCHEDA ILLUSTRATIVA INTERVENTI DI MANUTENZIONE CON ASPORTAZIONE
 D.G.R. n.4-2929 del 5 marzo 2021

DESCRIZIONE INTERVENTO

Lavori di manutenzione idraulica Torrente Orba mediante asportazione di materiale alluvionale nel tratto scorrente a monte della confluenza Orba/Bormida a valle della Cascina Fallita del comune di Castellazzo Bormida (AL)

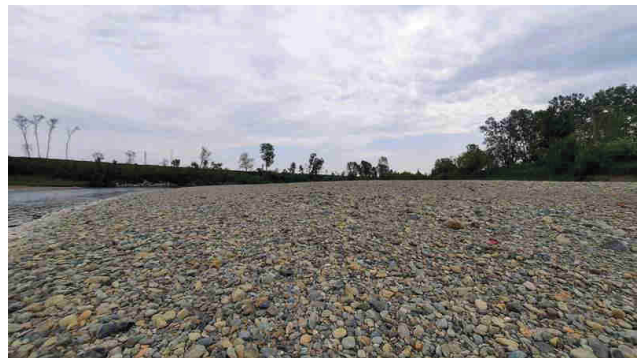
LOCALIZZAZIONE INTERVENTO

PROVINCIA	ALESSANDRIA
COMUNE	CASTELLAZZO BORMIDA (AL)
LOCALITA'	A VALLE CASCINA FALLITA
CORSO D'ACQUA	TORRENTE ORBA

INQUADRAMENTO TERRITORIALE



DOCUMENTAZIONE FOTOGRAFICA



STIMA DI MASSIMA VOLUMETRIA DA ASPORTARE

10.000,00 (m³) – Riprofilatura alveo in destra Torrente Orba

10.000,00 (m³) – Necessità ripascimento spondale tenuto conto della presenza ex-discarda Barco e degli accentuati fenomeni erosivi di sponda in atto. L'intervento di estrazione ed asportazione è quindi subordinato alla realizzazione di un contestuale intervento di ripascimento con movimentazione in alveo a ridosso delle sponde in erosione, che dovrà essere previsto nel progetto che sarà predisposto dall'operatore economico interessato, previsto dalla DGR n. 4-2929 del 05/03/2021

LINK DELLA POSIZIONE/COORDINATE 44°51'36.56"N - 8°35'17.09"E

16 - SCHEDA ILLUSTRATIVA INTERVENTI DI MANUTENZIONE CON ASPORTAZIONE
 D.G.R. n.4-2929 del 5 marzo 2021

DESCRIZIONE INTERVENTO

Lavori di manutenzione idraulica Torrente Orba mediante asportazione di materiale alluvionale nel tratto scorrente a monte della confluenza Orba/Bormida in località Cascina Pulcianetta del comune di Castellazzo Bormida (AL)

LOCALIZZAZIONE INTERVENTO

PROVINCIA	ALESSANDRIA
COMUNE	CASTELLAZZO BORMIDA (AL)
LOCALITA'	CASCINA PULCIANETTA
CORSO D'ACQUA	TORRENTE ORBA

INQUADRAMENTO TERRITORIALE



DOCUMENTAZIONE FOTOGRAFICA



STIMA DI MASSIMA VOLUMETRIA DA ASPORTARE

10.000,00 (m³) – Riprofilatura alveo in sinistra Torrente Orba

10.000,00 (m³) – Necessità di ripascimento spondale tenuto conto della presenza ex-discarica Barco e degli accentuati fenomeni erosivi di sponda in atto. L'intervento di estrazione ed asportazione è quindi subordinato alla realizzazione di un contestuale intervento di ripascimento con movimentazione in alveo a ridosso delle sponde in erosione, che dovrà essere previsto nel progetto che sarà predisposto dall'operatore economico interessato, previsto dalla DGR n. 4-2929 del 05/03/2021.

LINK DELLA POSIZIONE/COORDINATE 44°52'14.40"N - 8°37'00.69"E

17 - SCHEDA ILLUSTRATIVA INTERVENTI DI MANUTENZIONE CON ASPORTAZIONE
 D.G.R. n.4-2929 del 5 marzo 2021

DESCRIZIONE INTERVENTO

Lavori di manutenzione idraulica Torrente Orba mediante asportazione di materiale alluvionale nel tratto scorrente in località Cascina Merlanetta in comune di Casal Cermelli (AL)

LOCALIZZAZIONE INTERVENTO

PROVINCIA	ALESSANDRIA
COMUNE	CASAL CERPELLI (AL)
LOCALITA'	CASCINA MERLANETTA
CORSO D'ACQUA	TORRENTE ORBA

INQUADRAMENTO TERRITORIALE



ESTRATTO SATELLITARE DI DETTAGLIO



STIMA DI MASSIMA VOLUMETRIA DA ASPORTARE

10.000,00 (m³) – Riprofilatura alveo in destra Torrente Orba

10.000,00 (m³) – Necessità di ripascimento spondale tenuto conto degli accentuati fenomeni erosivi in atto lungo la sponda sinistra. L'intervento di estrazione ed asportazione è quindi subordinato alla realizzazione di un contestuale intervento di ripascimento con movimentazione in alveo a ridosso della sponda in erosione, che dovrà essere previsto nel progetto che sarà predisposto dall'operatore economico interessato, previsto dalla DGR n. 4-2929 del 05/03/2021.

LINK DELLA POSIZIONE/COORDINATE 44°49'25.58"N - 8°38'22.83"E

18 - SCHEDA ILLUSTRATIVA INTERVENTI DI MANUTENZIONE CON ASPORTAZIONE
 D.G.R. n.4-2929 del 5 marzo 2021

DESCRIZIONE INTERVENTO

Lavori di manutenzione idraulica Torrente Orba mediante asportazione di materiale alluvionale nel tratto scorrente a monte del ponte stradale via Frugarolo in Comune di Casal Cermelli (AL)

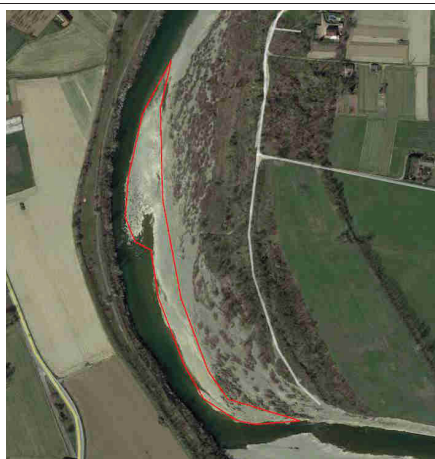
LOCALIZZAZIONE INTERVENTO

PROVINCIA	ALESSANDRIA
COMUNE	CASAL CERPELLI (AL)
LOCALITA'	monte ponte stradale via Frugarolo
CORSO D'ACQUA	TORRENTE ORBA

INQUADRAMENTO TERRITORIALE



ESTRATTO SATELLITARE DI DETTAGLIO



STIMA DI MASSIMA VOLUMETRIA DA ASPORTARE

10.000,00 (m³) – Riprofilatura alveo in destra Torrente Orba

LINK DELLA POSIZIONE/COORDINATE 44°49'38.94"N - 8°37'47.39"E

19 - SCHEDA ILLUSTRATIVA INTERVENTI DI MANUTENZIONE CON ASPORTAZIONE
 D.G.R. n.4-2929 del 5 marzo 2021

DESCRIZIONE INTERVENTO

Lavori di manutenzione idraulica Torrente Orba mediante asportazione di materiale alluvionale nel tratto a valle del ponte stradale via Frugarolo in Comune di Casal Cermelli (AL)

LOCALIZZAZIONE INTERVENTO

PROVINCIA	ALESSANDRIA
COMUNE	CASAL CERPELLI (AL)
LOCALITA'	<i>a valle del ponte stradale via Frugarolo</i>
CORSO D'ACQUA	TORRENTE ORBA

INQUADRAMENTO TERRITORIALE



ESTRATTO SATELLITARE DI DETTAGLIO



STIMA DI MASSIMA VOLUMETRIA DA ASPORTARE

10.000,00 (m³) – Riprofilatura alveo in sinistra Torrente Orba

LINK DELLA POSIZIONE/COORDINATE 44°50'07.25"N - 8°38'04.94"E

20 - SCHEDA ILLUSTRATIVA INTERVENTI DI MANUTENZIONE CON ASPORTAZIONE
 D.G.R. n.4-2929 del 5 marzo 2021

DESCRIZIONE INTERVENTO

Lavori di manutenzione idraulica Torrente Orba mediante asportazione di materiale alluvionale nel tratto in corrispondenza del depuratore in Comune di Casal Cermelli (AL)

LOCALIZZAZIONE INTERVENTO

PROVINCIA	ALESSANDRIA
COMUNE	CASAL CERPELLI (AL)
LOCALITA'	<i>in corrispondenza del depuratore</i>
CORSO D'ACQUA	TORRENTE ORBA

INQUADRAMENTO TERRITORIALE



ESTRATTO SATELLITARE DI DETTAGLIO



STIMA DI MASSIMA VOLUMETRIA DA ASPORTARE

10.000,00 (m³) – Riprofilatura alveo in destra Torrente Orba

5.000,00 (m³) – Necessità di ripascimento spondale tenuto conto degli accentuati fenomeni erosivi in atto lungo la sponda sinistra in corrispondenza dello scarico del depuratore. L'intervento di estrazione ed asportazione è quindi subordinato alla realizzazione di un contestuale intervento di ripascimento con movimentazione in alveo a ridosso della sponda in erosione, che dovrà essere previsto nel progetto che sarà predisposto dall'operatore economico interessato, previsto dalla DGR n. 4-2929 del 05/03/2021.

LINK DELLA POSIZIONE/COORDINATE 44°50'34.04"N - 8°37'56.23"E

21 - SCHEDA ILLUSTRATIVA INTERVENTI DI MANUTENZIONE CON ASPORTAZIONE
 D.G.R. n.4-2929 del 5 marzo 2021

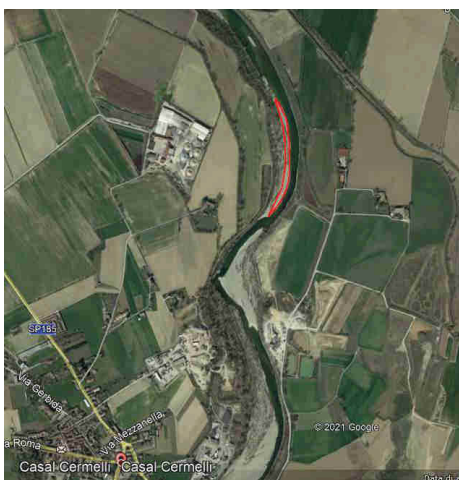
DESCRIZIONE INTERVENTO

Lavori di manutenzione idraulica Torrente Orba mediante asportazione di materiale alluvionale nel tratto a valle del depuratore in Comune di Casal Cermelli (AL)

LOCALIZZAZIONE INTERVENTO

PROVINCIA	ALESSANDRIA
COMUNE	CASAL CERPELLI (AL)
LOCALITA'	<i>a valle del depuratore</i>
CORSO D'ACQUA	TORRENTE ORBA

INQUADRAMENTO TERRITORIALE



ESTRATTO SATELLITARE DI DETTAGLIO



STIMA DI MASSIMA VOLUMETRIA DA ASPORTARE

10.000,00 (m³) – Riprofilatura alveo in sinistra Torrente Orba

LINK DELLA POSIZIONE/COORDINATE 44°50'52.91"N - 8°38'07.68"E