

**SCHEDA ILLUSTRATIVA INTERVENTI DI MANUTENZIONE CON ASPORTAZIONE**  
**D.G.R. n.4-2929 del 5 marzo 2021**

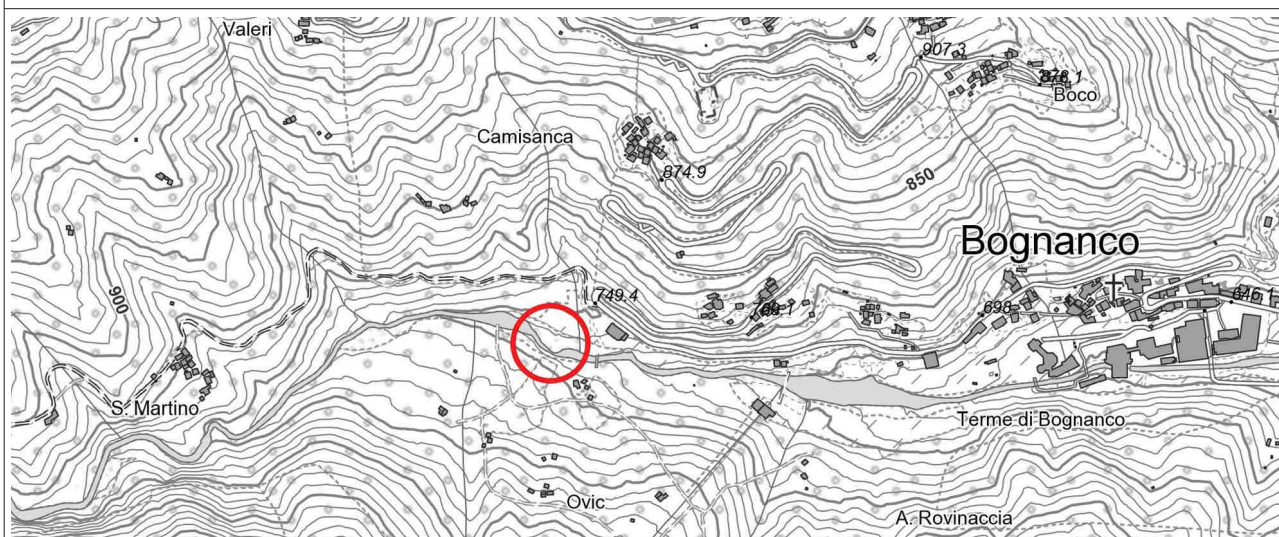
**DESCRIZIONE INTERVENTO**

*Manutenzione con asportazione di materiale a monte della briglia sul Torrente Bognanico in comune di Bognanico (VB) alla confluenza con il T. Vertighera.*

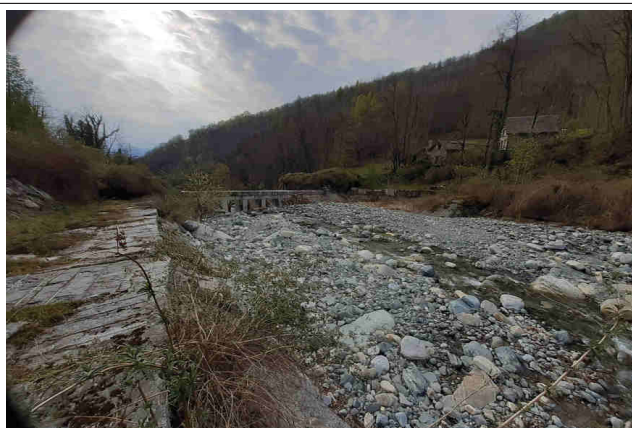
**LOCALIZZAZIONE INTERVENTO**

PROVINCIA	VB
COMUNE	Bognanico
LOCALITA'	Torrente Bogna confluenza con T. Vertighera
CORSO D'ACQUA	Torrente Bogna

**INQUADRAMENTO TERRITORIALE**



**DOCUMENTAZIONE FOTOGRAFICA**



**STIMA DI MASSIMA VOLUMETRIA DA ASPORTARE**

Mc: 2.000

**SCHEDA ILLUSTRATIVA INTERVENTI DI MANUTENZIONE CON ASPORTAZIONE**  
**D.G.R. n.4-2929 del 5 marzo 2021**

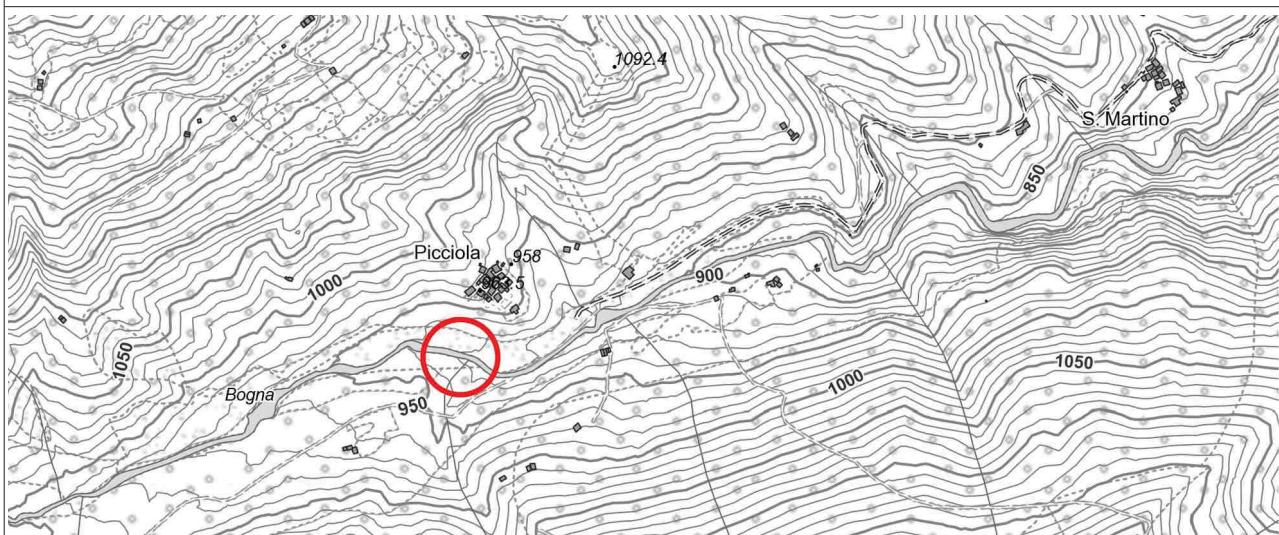
**DESCRIZIONE INTERVENTO**

*Manutenzione con asportazione di materiale a monte della briglia sul Torrente Bognanco in comune di Bognanco (VB) località Picciola.*

**LOCALIZZAZIONE INTERVENTO**

PROVINCIA	VB
COMUNE	BOGNANCO
LOCALITA'	PICCIOLA
CORSO D'ACQUA	TORRENTE BOGNA

**INQUADRAMENTO TERRITORIALE**



**DOCUMENTAZIONE FOTOGRAFICA**



**STIMA DI MASSIMA VOLUMETRIA DA ASPORTARE**

Mc: 5.000

**SCHEDA ILLUSTRATIVA INTERVENTI DI MANUTENZIONE CON ASPORTAZIONE**  
**D.G.R. n.4-2929 del 5 marzo 2021**

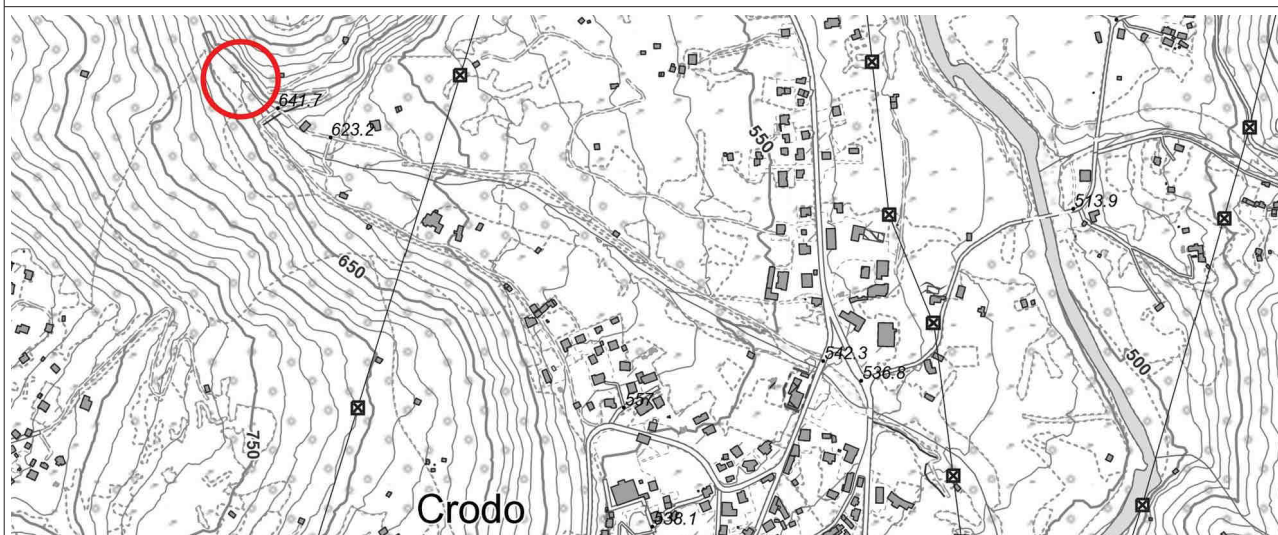
**DESCRIZIONE INTERVENTO**

*Manutenzione con asportazione di materiale a monte della briglia sul Torrente Alfenza in comune di Crodo (VB) località Miniera.*

**LOCALIZZAZIONE INTERVENTO**

PROVINCIA	VB
COMUNE	CRODO
LOCALITA'	MINIERA
CORSO D'ACQUA	TORRENTE ALFENZA

**INQUADRAMENTO TERRITORIALE**



**DOCUMENTAZIONE FOTOGRAFICA**



**STIMA DI MASSIMA VOLUMETRIA DA ASPORTARE**

Mc: 1.500

**SCHEDA ILLUSTRATIVA INTERVENTI DI MANUTENZIONE CON ASPORTAZIONE**  
**D.G.R. n.4-2929 del 5 marzo 2021**

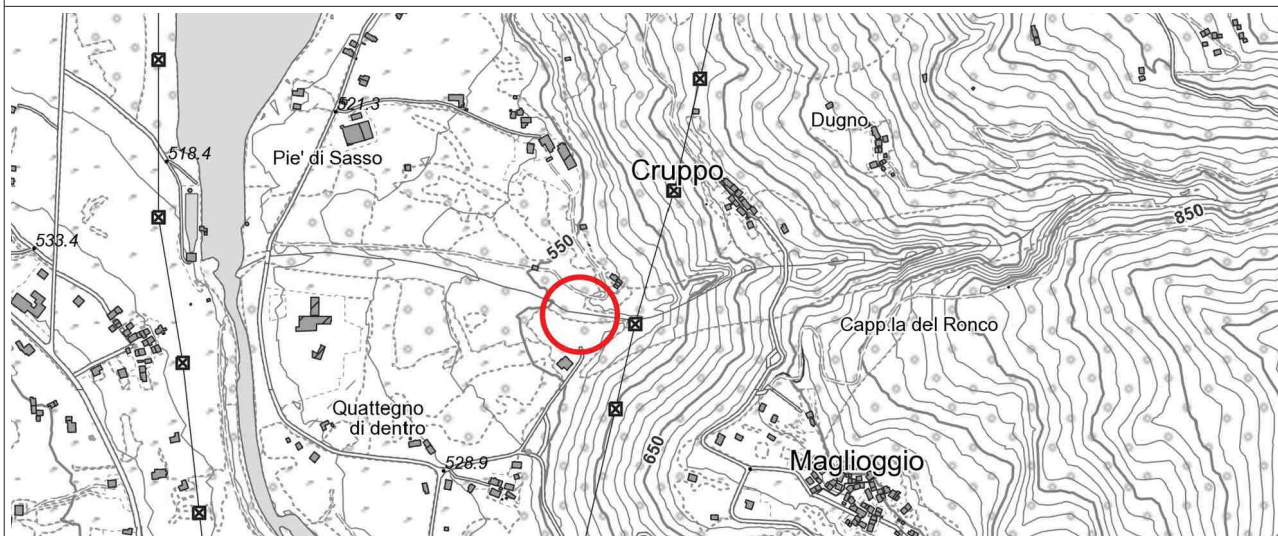
**DESCRIZIONE INTERVENTO** *Manutenzione con asportazione di materiale a monte della briglia sul Torrente Bognanco in comune di Bognanco (VB) località Picciola*

*Manutenzione con asportazione di materiale a monte della briglia sul Rio Antolina in comune di Crodo (VB).*

**LOCALIZZAZIONE INTERVENTO**

PROVINCIA	VB
COMUNE	CRODO
LOCALITA'	CRUPPO
CORSO D'ACQUA	RIO ANTOLINA

**INQUADRAMENTO TERRITORIALE**



**DOCUMENTAZIONE FOTOGRAFICA**



**STIMA DI MASSIMA VOLUMETRIA DA ASPORTARE**

Mc: 2.000

**SCHEDA ILLUSTRATIVA INTERVENTI DI MANUTENZIONE CON ASPORTAZIONE**  
**D.G.R. n.4-2929 del 5 marzo 2021**

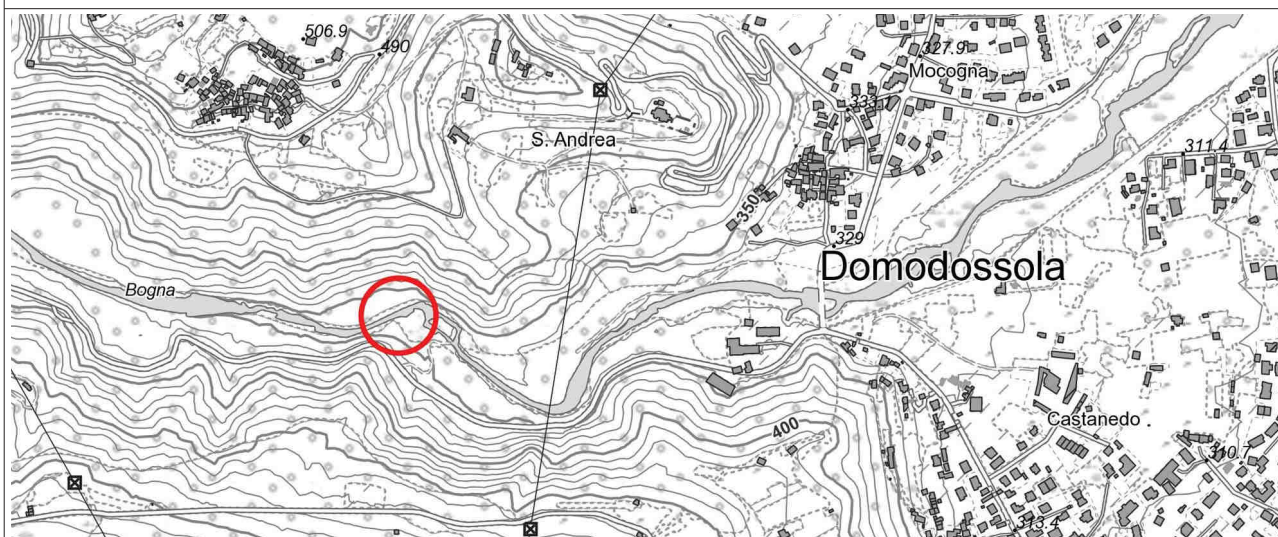
**DESCRIZIONE INTERVENTO**

*Manutenzione con asportazione di materiale a monte della briglia sul Torrente Bogna in comune di Domodossola (VB) località Boione.*

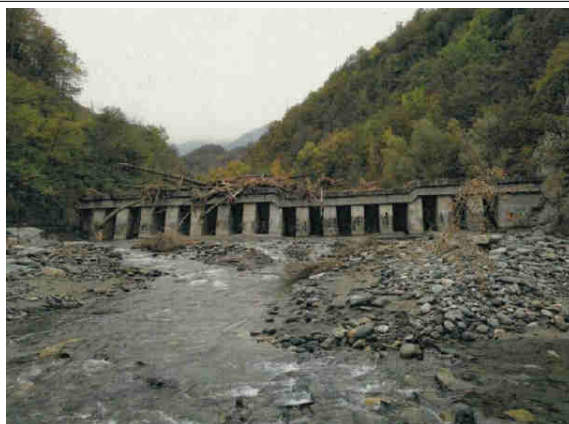
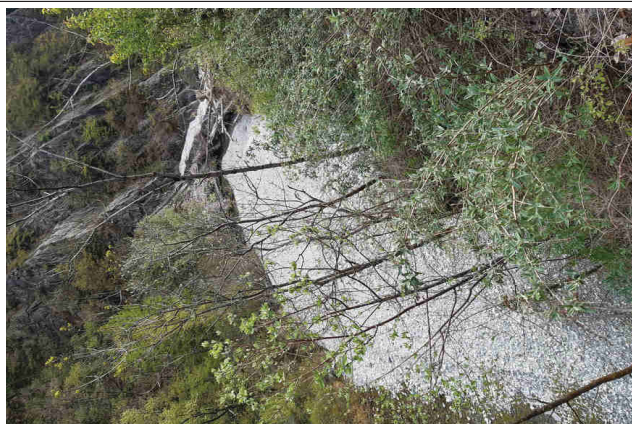
**LOCALIZZAZIONE INTERVENTO**

PROVINCIA	VB
COMUNE	DOMODOSSOLA
LOCALITA'	BOIONE
CORSO D'ACQUA	TORRENTE BOGNA

**INQUADRAMENTO TERRITORIALE**



**DOCUMENTAZIONE FOTOGRAFICA**



**STIMA DI MASSIMA VOLUMETRIA DA ASPORTARE**

Mc: 6.500

**SCHEDA ILLUSTRATIVA INTERVENTI DI MANUTENZIONE CON ASPORTAZIONE**  
 D.G.R. n.4-2929 del 5 marzo 2021

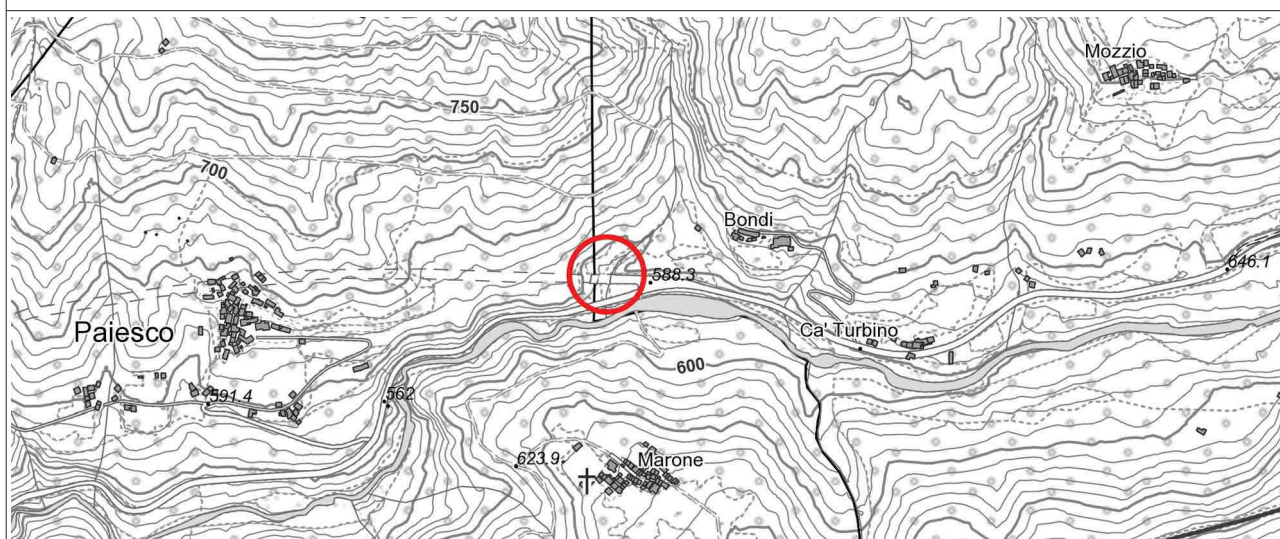
**DESCRIZIONE INTERVENTO**

*Manutenzione con asportazione di materiale in corrispondenza e a monte della SS 337 sul Rio Rovina in comune di Druogno (VB).*

**LOCALIZZAZIONE INTERVENTO**

PROVINCIA	VB
COMUNE	DRUOGNO
LOCALITA'	In corrispondenza e a monte della S.S. 337
CORSO D'ACQUA	RIO ROVINA

**INQUADRAMENTO TERRITORIALE**



**DOCUMENTAZIONE FOTOGRAFICA**

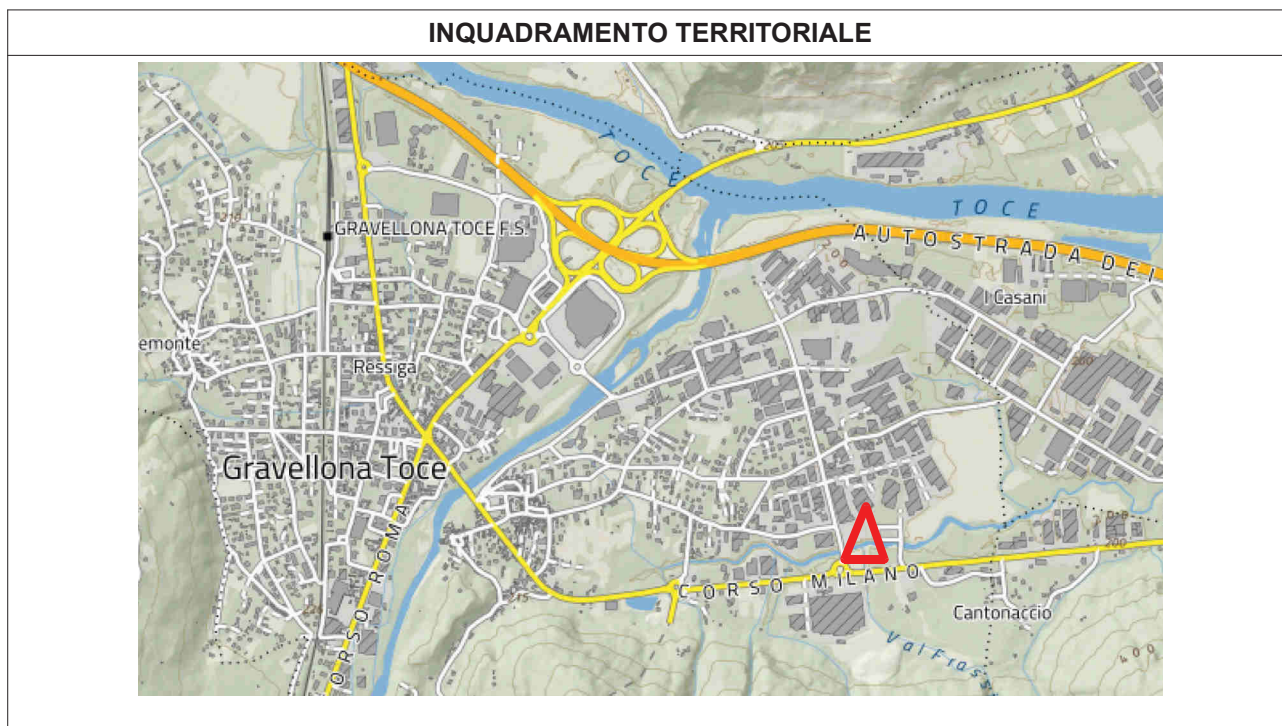


**STIMA DI MASSIMA VOLUMETRIA DA ASPORTARE**

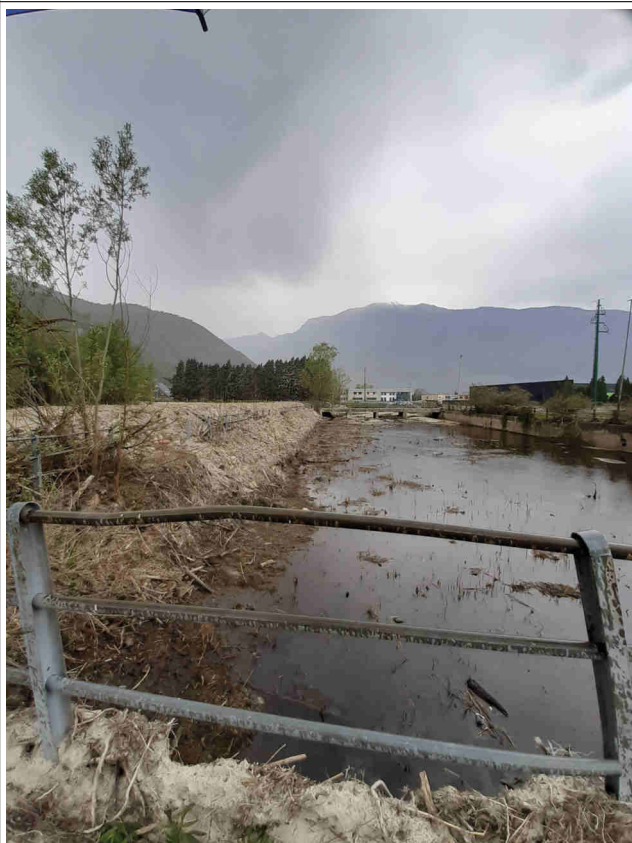
Mc: 5.000

**SCHEDA ILLUSTRATIVA INTERVENTI DI MANUTENZIONE CON ASPORTAZIONE**  
**D.G.R. n.4-2929 del 5 marzo 2021**

<b>DESCRIZIONE INTERVENTO</b>	
Asportazione materiale litoide da area di pertinenza del torrente Stronetta.	
<b>LOCALIZZAZIONE INTERVENTO</b>	
PROVINCIA	Verbano Cusio Ossola
COMUNE	Gravellona Toce
LOCALITA'	
CORSO D'ACQUA	Torrente Stronetta-Rio Frassino



**DOCUMENTAZIONE FOTOGRAFICA**



**STIMA DI MASSIMA VOLUMETRIA DA ASPORTARE**

mc: circa 1000 m<sup>3</sup>



SCHEDA ILLUSTRATIVA INTERVENTI DI MANUTENZIONE CON ASPORTAZIONE  
 D.G.R. n.4-2929 del 5 marzo 2021

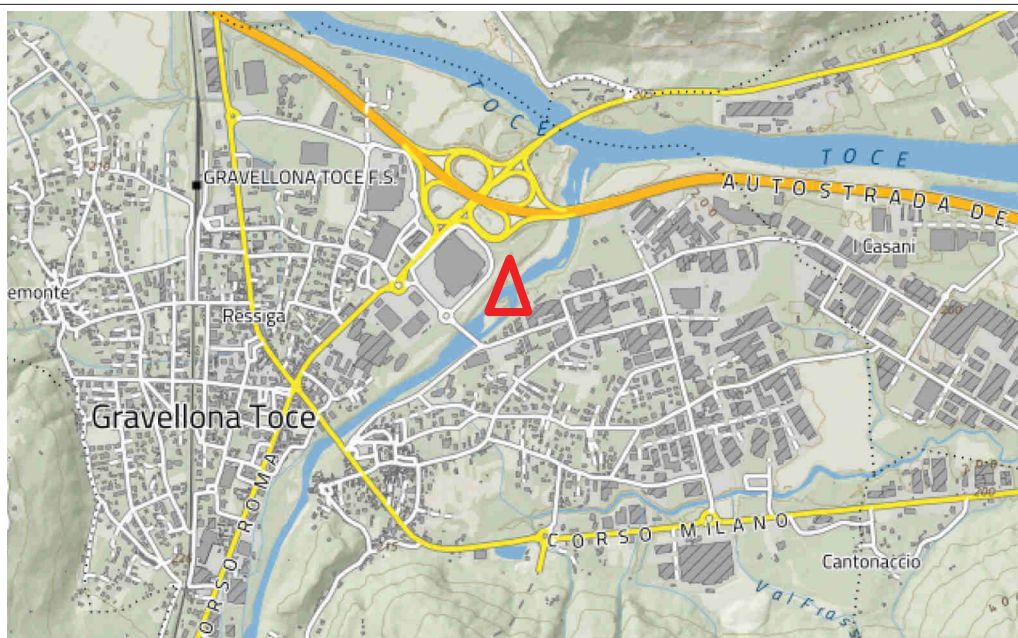
**DESCRIZIONE INTERVENTO**

Asportazione materiale litoide dall'alveo del torrente Strona in corrispondenza di briglia di salto.

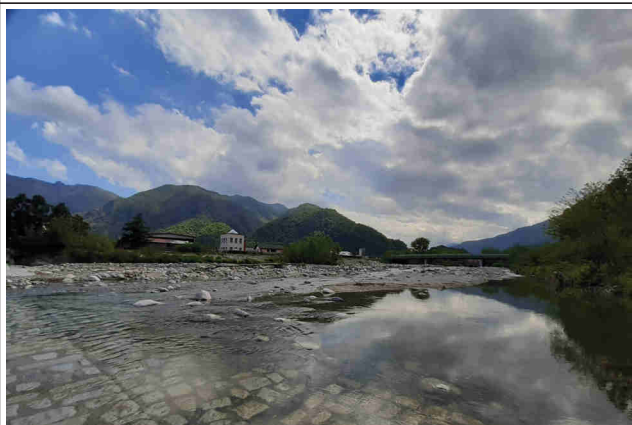
**LOCALIZZAZIONE INTERVENTO**

PROVINCIA	Verbano Cusio Ossola
COMUNE	Gravellona Toce
LOCALITA'	Ipercoop
CORSO D'ACQUA	Torrente Strona

**INQUADRAMENTO TERRITORIALE**



**DOCUMENTAZIONE FOTOGRAFICA**



<b>STIMA DI MASSIMA VOLUMETRIA DA ASPORTARE</b>
-------------------------------------------------

mc: 3000-3500 m <sup>3</sup>
------------------------------

SCHEDA ILLUSTRATIVA INTERVENTI DI MANUTENZIONE CON ASPORTAZIONE  
 D.G.R. n.4-2929 del 5 marzo 2021

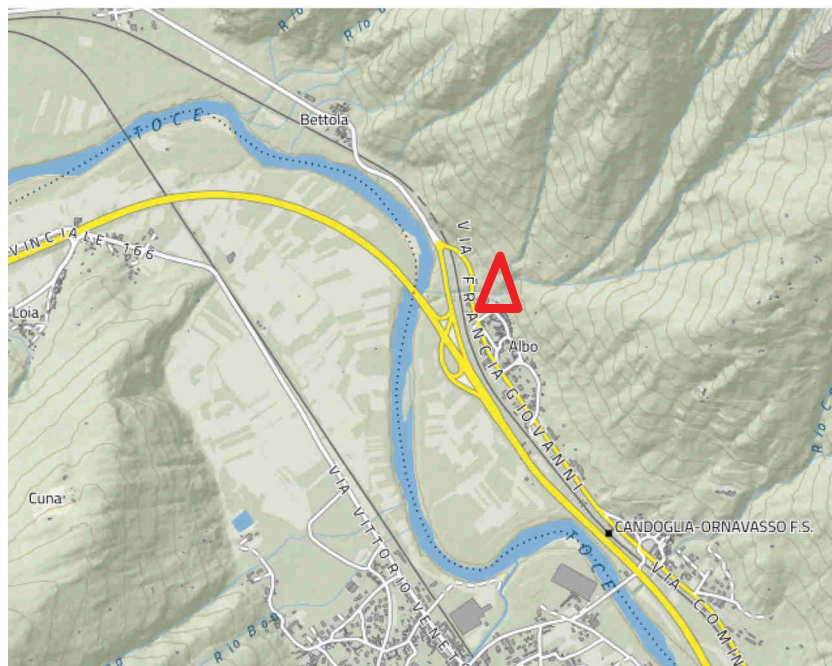
**DESCRIZIONE INTERVENTO**

Asportazione di materiale litoide dall'alveo del Rio Albo in loc. Albo di Mergozzo (VB)

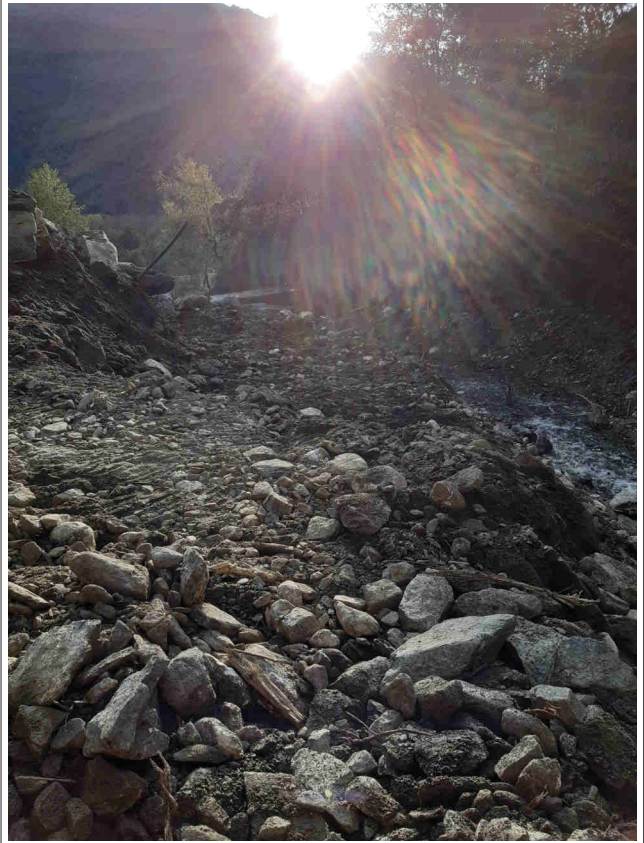
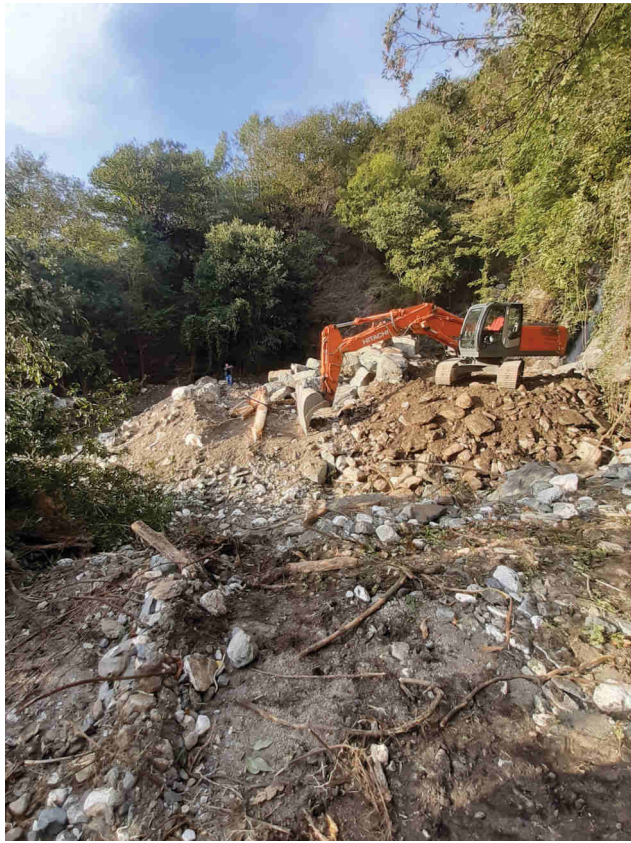
**LOCALIZZAZIONE INTERVENTO**

PROVINCIA	Verbano Cusio Ossola
COMUNE	Mergozzo
LOCALITA'	Albo
CORSO D'ACQUA	Rio Albo

**INQUADRAMENTO TERRITORIALE**



**DOCUMENTAZIONE FOTOGRAFICA**



**STIMA DI MASSIMA VOLUMETRIA DA ASPORTARE**

mc: circa 1100 m<sup>3</sup>

**SCHEDA ILLUSTRATIVA INTERVENTI DI MANUTENZIONE CON ASPORTAZIONE**  
**D.G.R. n.4-2929 del 5 marzo 2021**

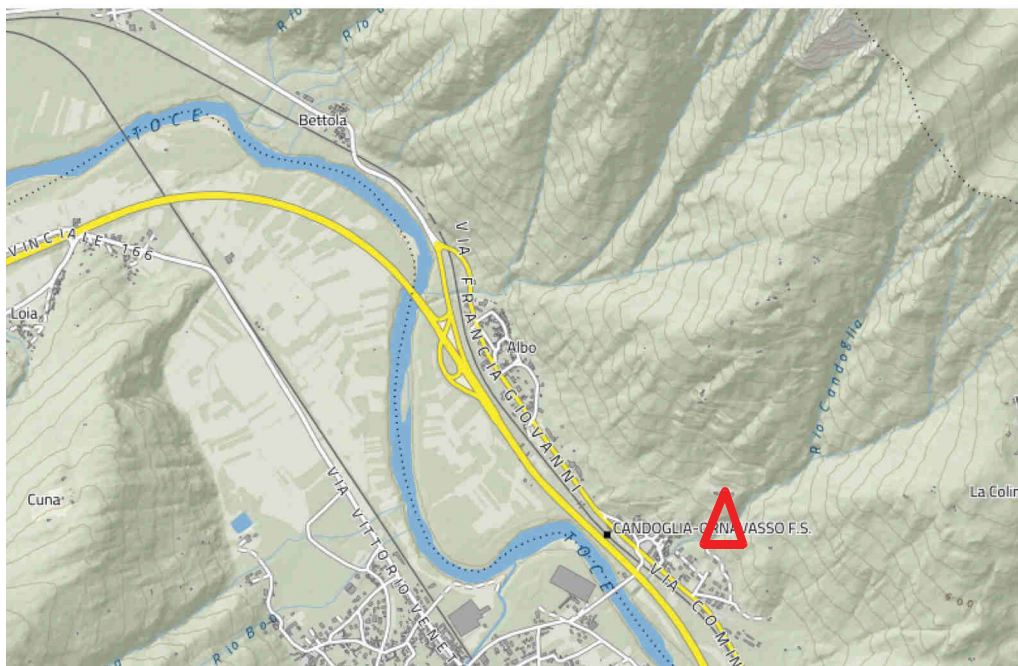
**DESCRIZIONE INTERVENTO**

Asportazione materiale litoide dall'alveo del Rio Candoglia per ripristino capacità di trattenuta di briglia selettiva in loc. Candoglia di Mergozzo (VB).

**LOCALIZZAZIONE INTERVENTO**

PROVINCIA	Verbano Cusio Ossola
COMUNE	Mergozzo
LOCALITA'	Candoglia
CORSO D'ACQUA	Rio Candoglia

**INQUADRAMENTO TERRITORIALE**



**DOCUMENTAZIONE FOTOGRAFICA**



**STIMA DI MASSIMA VOLUMETRIA DA ASPORTARE**

mc: circa 600 m<sup>3</sup>

**SCHEDA ILLUSTRATIVA INTERVENTI DI MANUTENZIONE CON ASPORTAZIONE**  
**D.G.R. n.4-2929 del 5 marzo 2021**

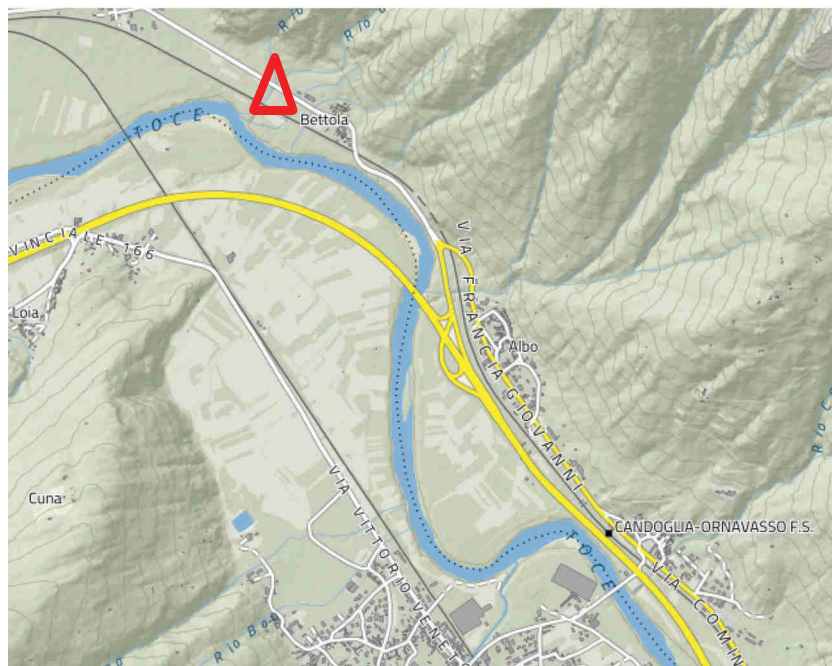
**DESCRIZIONE INTERVENTO**

Asportazione di materiale litoide dall'alveo del Rio Fighera in loc. Bettola di Mergozzo (VB)

**LOCALIZZAZIONE INTERVENTO**

PROVINCIA	Verbano Cusio Ossola
COMUNE	Mergozzo
LOCALITA'	Bettola
CORSO D'ACQUA	Rio Fighera

**INQUADRAMENTO TERRITORIALE**



**DOCUMENTAZIONE FOTOGRAFICA**



**STIMA DI MASSIMA VOLUMETRIA DA ASPORTARE**

mc: circa 500 m<sup>3</sup>



SCHEDA ILLUSTRATIVA INTERVENTI DI MANUTENZIONE CON ASPORTAZIONE  
 D.G.R. n.4-2929 del 5 marzo 2021

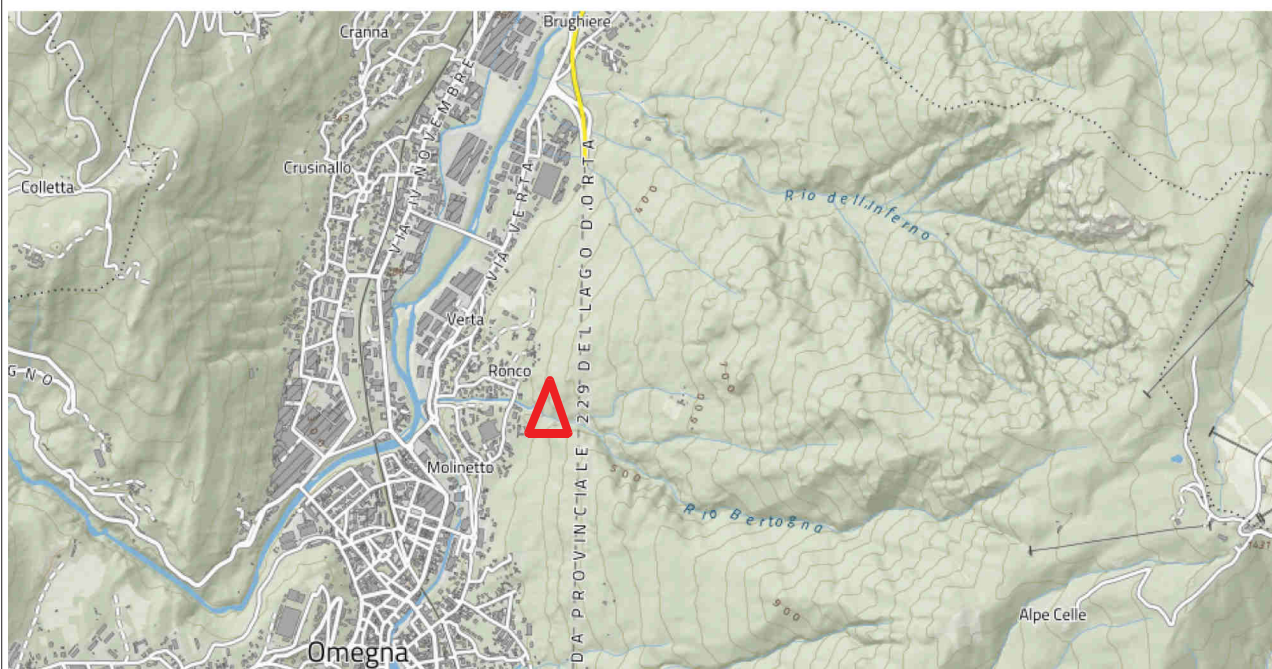
**DESCRIZIONE INTERVENTO**

Asportazione materiale litoide per ripristino capacità di deposito di briglia selettiva sul Rio Bertogna

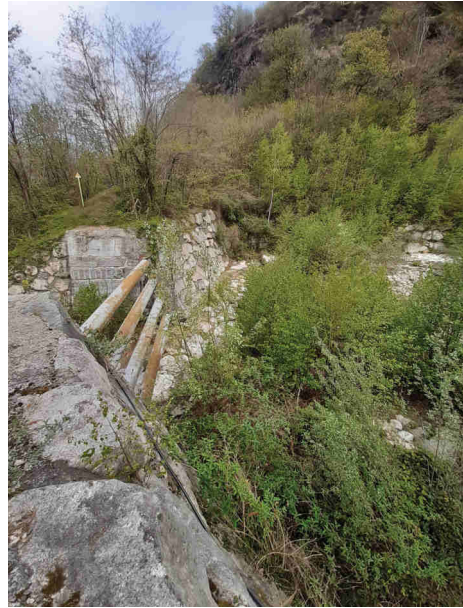
**LOCALIZZAZIONE INTERVENTO**

PROVINCIA	Verbano Cusio Ossola
COMUNE	Omegna
LOCALITA'	
CORSO D'ACQUA	Rio Bertogna

**INQUADRAMENTO TERRITORIALE**



**DOCUMENTAZIONE FOTOGRAFICA**

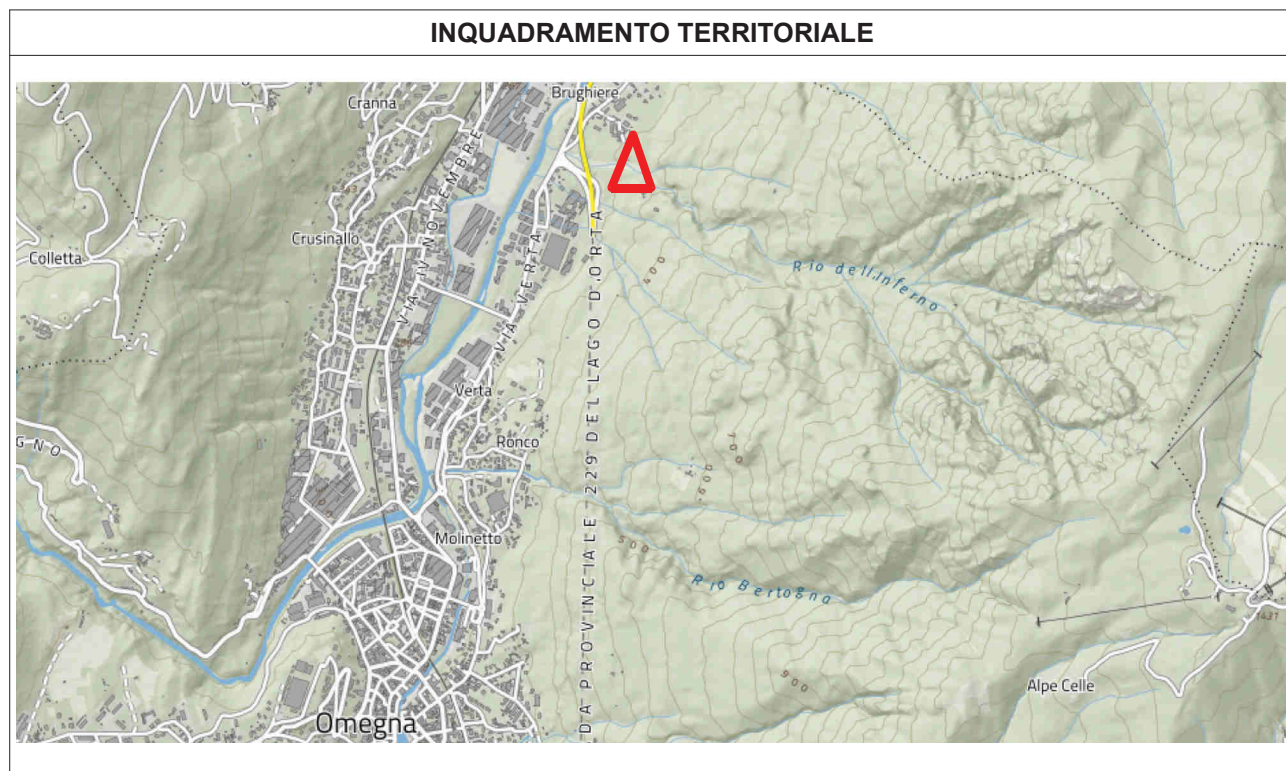


**STIMA DI MASSIMA VOLUMETRIA DA ASPORTARE**

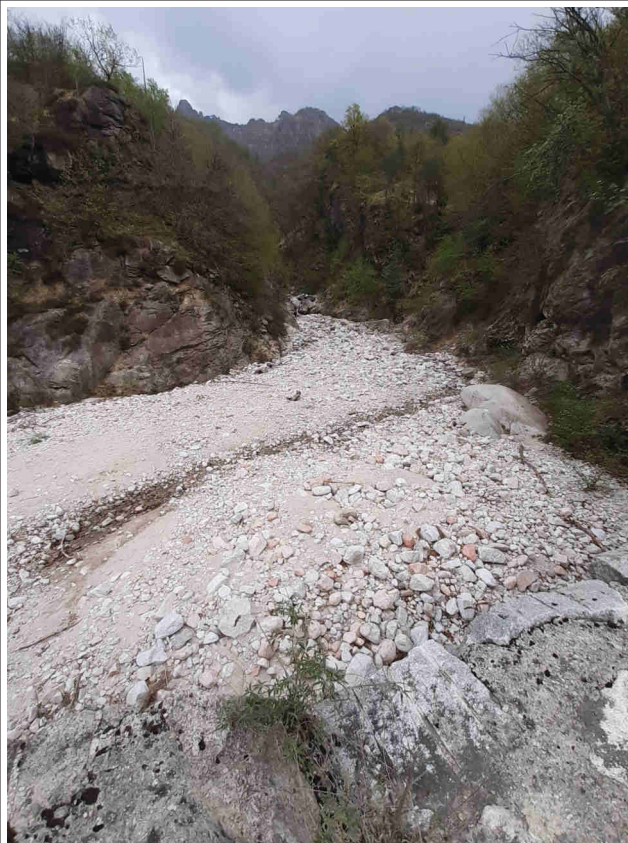
mc: circa 500 m<sup>3</sup>

SCHEDA ILLUSTRATIVA INTERVENTI DI MANUTENZIONE CON ASPORTAZIONE  
 D.G.R. n.4-2929 del 5 marzo 2021

<b>DESCRIZIONE INTERVENTO</b>	
Asportazione materiale litoide per ripristino capacità di deposito di briglia selettiva sul Rio Inferno.	
<b>LOCALIZZAZIONE INTERVENTO</b>	
PROVINCIA	Verbano Cusio Ossola
COMUNE	Omegna
LOCALITA'	
CORSO D'ACQUA	Rio Inferno



**DOCUMENTAZIONE FOTOGRAFICA**

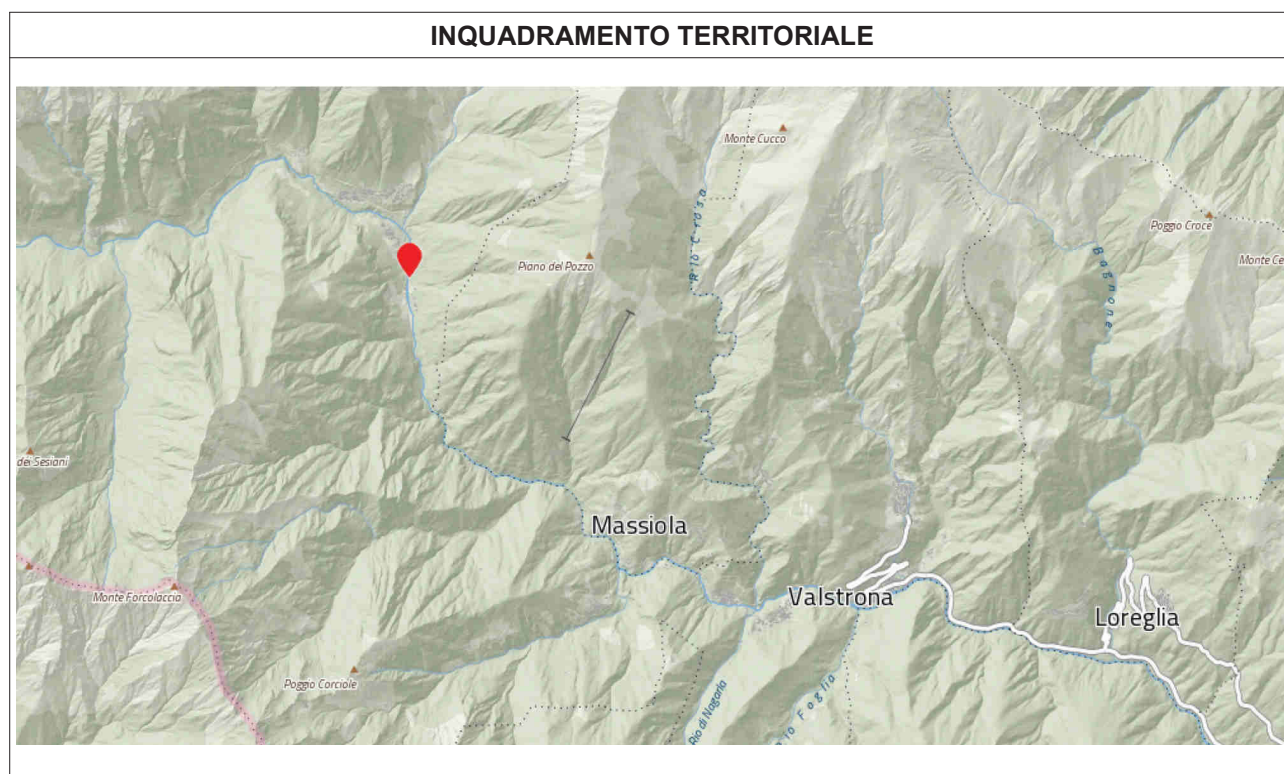


**STIMA DI MASSIMA VOLUMETRIA DA ASPORTARE**

mc: circa 600 m<sup>3</sup>

SCHEDA ILLUSTRATIVA INTERVENTI DI MANUTENZIONE CON ASPORTAZIONE  
 D.G.R. n.4-2929 del 5 marzo 2021

<b>DESCRIZIONE INTERVENTO</b>	
Asportazione di materiale litoide dall'alveo del torrente Strona a monte di briglia di consolidamento in loc. Otra di Valstrona (VB)	
<b>LOCALIZZAZIONE INTERVENTO</b>	
PROVINCIA	Verbano Cusio Ossola
COMUNE	Valstrona
LOCALITA'	Otra
CORSO D'ACQUA	Torrente Strona



**DOCUMENTAZIONE FOTOGRAFICA**



**STIMA DI MASSIMA VOLUMETRIA DA ASPORTARE**

mc: 1000-1200 m<sup>3</sup>