

dal Contratto di Fiume alla realizzazione degli interventi..



INTERVENTI DI RICOSTITUZIONE DELLA CONTINUITÀ LONGITUDINALE E RINATURAZIONE DEL TORRENTE ORBA



Torino ,6 febbraio 2019

Gli attori del progetto...



Aree protette
Po vercellese-alessandrino



Provincia di Alessandria



Contratto di fiume del bacino del Torrente Orba



Comune di Basaluzzo



Comune di Bosco Marengo

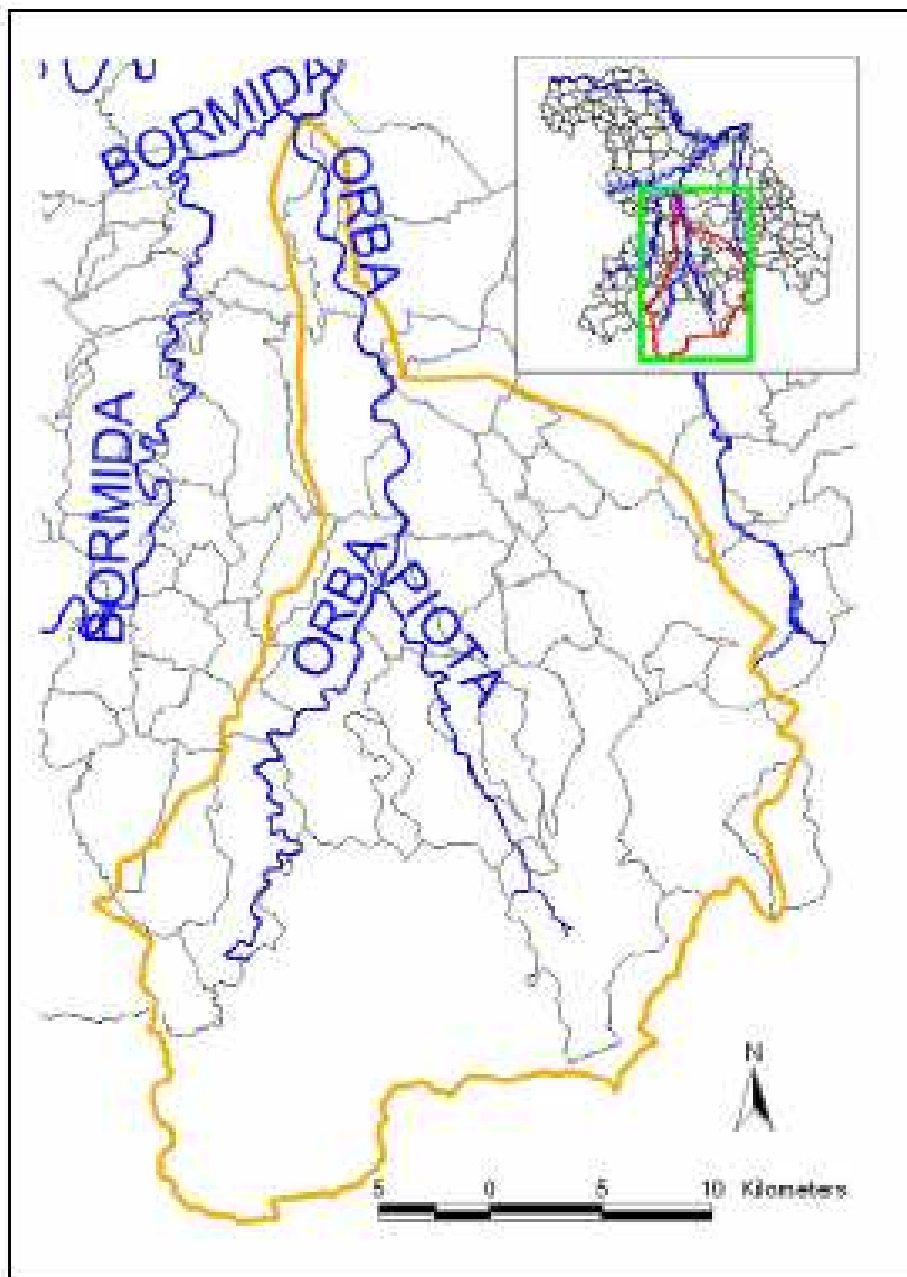


Comune di Fresonara

Comune di Frugarolo (capofila)

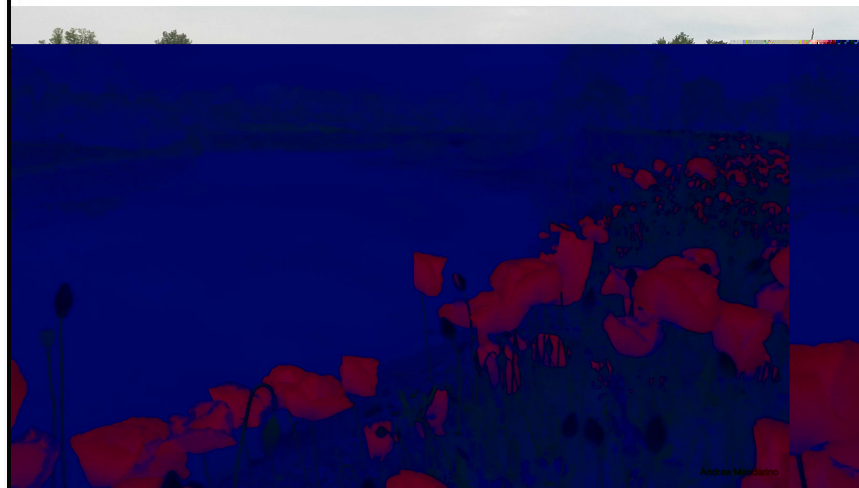
**COMPENSORIO IRRIGUO
DESTRA BORMIDA**

Consorzio irriguo di II grado



Area di intervento :

Bacino fluviale del torrente Orba





... i paesaggi del torrente Orba...





Contratto di fiume del Bacino del Torrente Orba

Piano d'azione

D.G.P. n. 341 DEL 13-10-2010

Azione 2.7 “tutela quantitativa delle

acque”: Installazione presso i punti di derivazione di idonei sistemi di acquisizione in tempo reale dei dati relativi alla misura delle quantità derivate e rilasciate in alveo ai fini della gestione della regolazione dei prelievi, come previsto dal Reg.7/2007.

Azione 3.3 “riqualificazione integrata e gestione del rischio idraulico a scala di

bacino”: Adozione e applicazione delle linee guida per la gestione sostenibile della vegetazione ripariale e di greto a scala di bacino

Azione 3.4” riqualificazione integrata e gestione del rischio idraulico a scala di

bacino”: Rispristino della connettività ecologica attraverso creazione di filari, siepi e formazioni arboree..ect.

Azione 3.5” riqualificazione integrata e gestione del rischio idraulico a scala di

bacino. Interventi di messa a dimora di colture e/o arboree nella fascia di rispetto



REGIONE
PIEMONTE

Bando
D.D.18/ 4/18 N. 142

Sono da intendersi coerenti con le finalità gli interventi che concorrono ad attuare le seguenti misure chiave (KTM) del PdG Po - 2015:

KTM 5 Miglioramento della continuità longitudinale (ad es. attraverso i passaggi per pesci, demolizione

delle vecchie dighe ed opere trasversali);

KTM 6 Miglioramento delle condizioni idromorfologiche dei corpi idrici, diverse dalla continuità

longitudinale;

KTM 18 Misure per prevenire o per controllare gli impatti negativi delle specie esotiche invasive e malattie

introdotte;

KTM 23 Misure per la ritenzione naturale delle acque.



D.D.18/ 4/18 N. 142

**BANDO PER LA SELEZIONE DEI PROGETTI DI RIQUALIFICAZIONE DEI
CORPI IDRICI PIEMONTESI AI SENSI DELLA DGR 38-6589 DEL 9 MARZO
2018**

Finalità:

Realizzazione di interventi di riqualificazione dell'ecosistema fluviale e lacuale piemontese, al fine del mantenimento o recupero del buono stato di qualità delle acque superficiali e sotterranee



PROGETTO PRESENTATO



REGIONE
PIEMONTE

Bando
D.D.18/ 4/18 N. 142

Interventi previsti:

- Realizzazione di 3 scale di risalita pesci su altrettante traverse fluviali
- Misurazione delle portate rilasciate a valle delle derivazioni irrigue (in 3 punti)
- Misurazione delle portate prelevate dalle 3 derivazioni (in autofinanz.)
- Realizzazione di paratoie di regolamentazione del prelievo idrico
Consorzio Irriguo Basaluzzo
- Automazione apertura paratoie prese irrigue
- Forestazione della piana inondabile con ripristino o costituzione di formazioni vegetali tipiche – Basaluzzo
- Costruzione di fasce tampone agroforestali – Bosco Marengo

Sono da intendersi coerenti con le finalità gli interventi che concorrono ad attuare le seguenti misure chiave (KTM) del PdG Po - 2015:

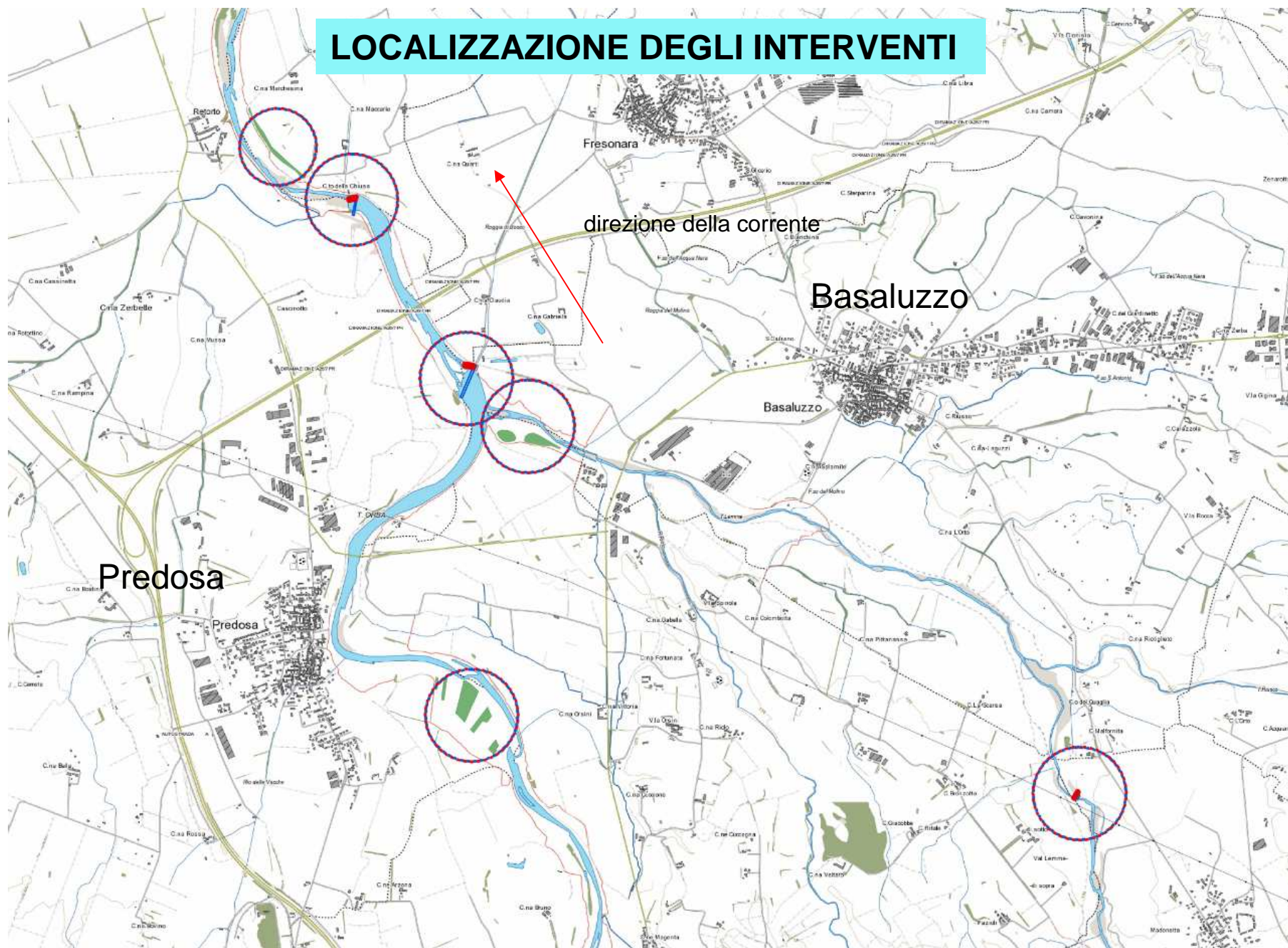
KTM 5 Miglioramento della continuità longitudinale (ad es. attraverso i passaggi per pesci, demolizione delle vecchie dighe ed opere trasversali);

KTM 6 Miglioramento delle condizioni idromorfologiche dei corpi idrici, diverse dalla continuità longitudinale;

KTM 18 Misure per prevenire o per controllare gli impatti negativi delle specie esotiche invasive e malattie introdotte;

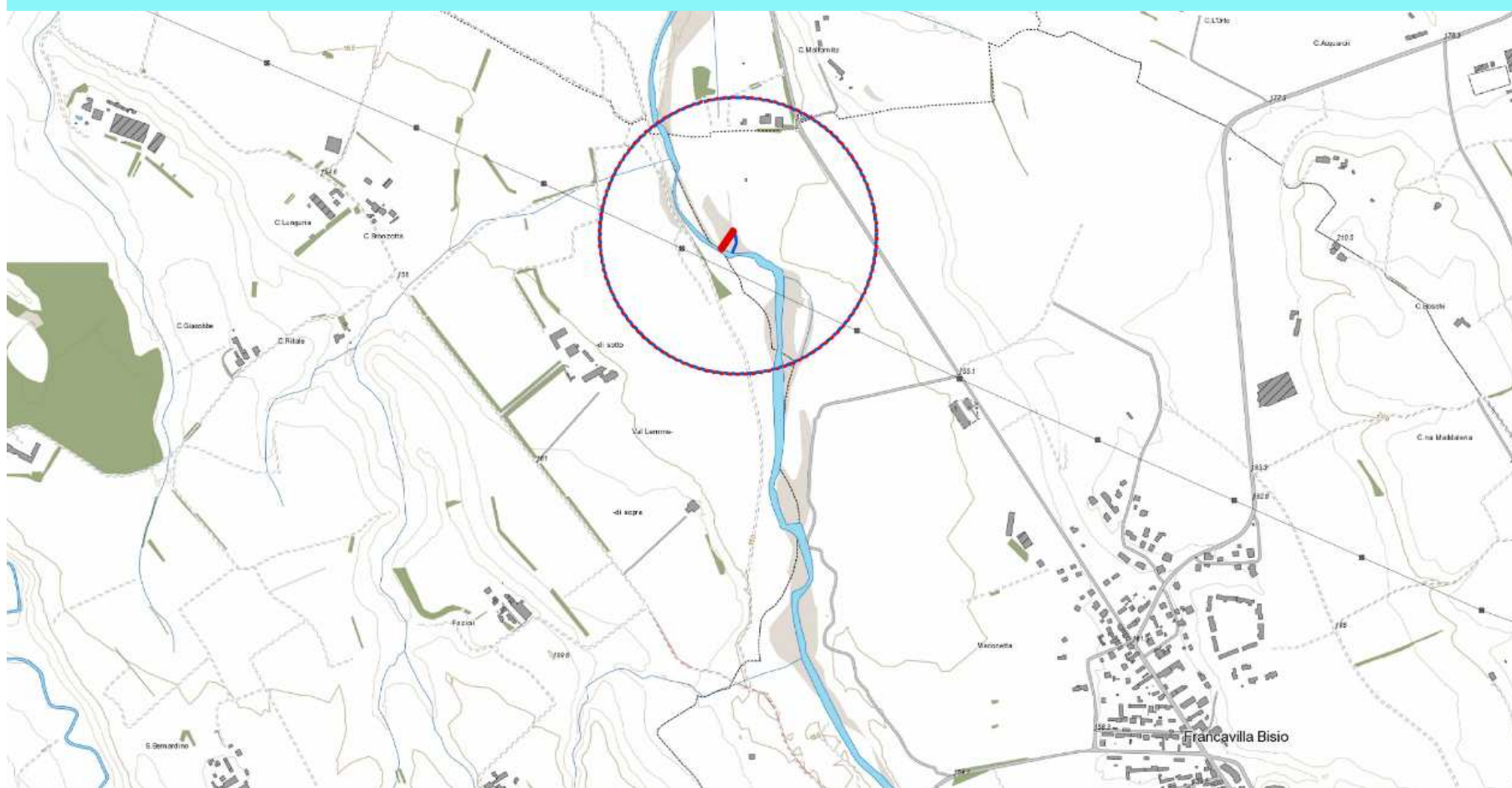
KTM 23 Misure per la ritenzione naturale delle acque.

LOCALIZZAZIONE DEGLI INTERVENTI

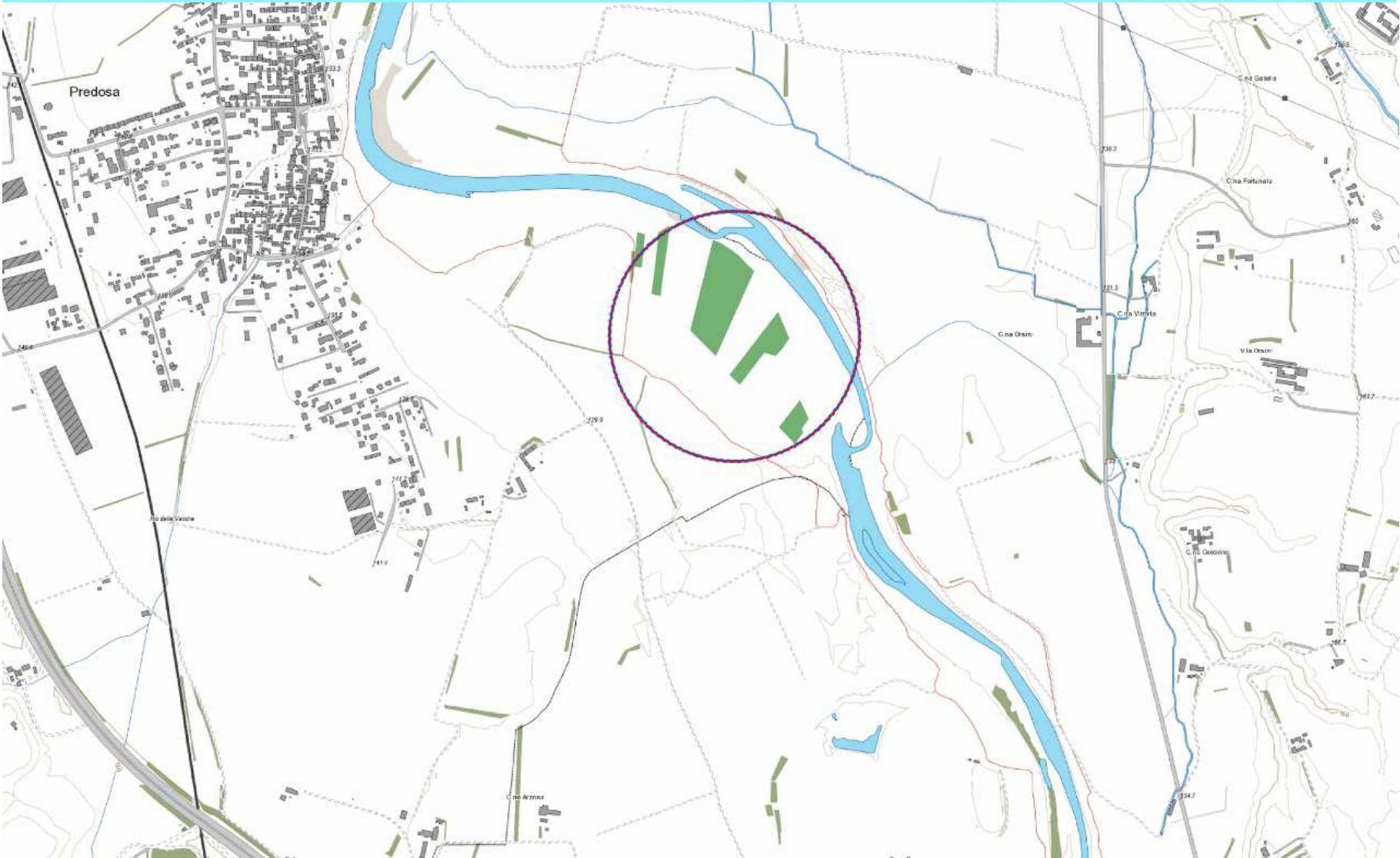


- REALIZZAZIONE DI UNO STRAMAZZO E DI UN PASSAGGIO PER LA FAUNA ITTICA SULLA TRAVERSA DI PRESA DEL CONSORZIO DEL TORRENTE LEMME

- INSTALLAZIONE DI UN APPARATO DI MISURAZIONE DELLE PORTATE
RILASCIATE AL FINE DEL MANTENIMENTO DEL DMV**

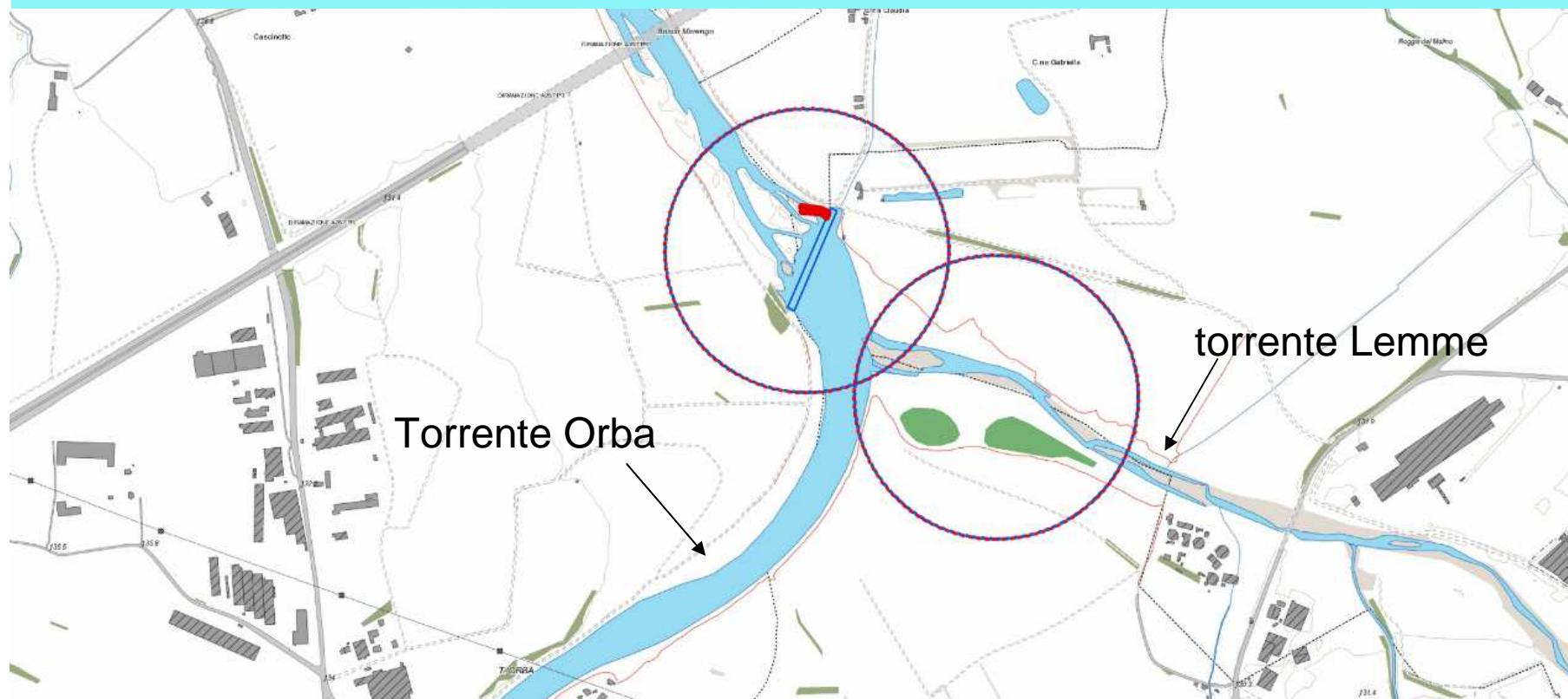


A topographic map of the Predosa area. A red circle highlights a specific site located near a river and a road. The map shows various geographical features, including the river, roads, and buildings. The site is situated in a valley, with a road running alongside it. The map also shows the surrounding landscape, including fields and hills. The name 'Predosa' is visible in the upper left corner. Other labels include 'C. de Galla', 'C. de Fofueta', 'C. de Vitoria', 'C. de Orain', 'C. de Gecoko', 'C. de Arrosa', and 'V. de Orain'. Elevation markers such as 730.2, 731.2, 736.2, 762.2, 766.2, and 767.2 are also present.



INTERVENTI:

- REALIZZAZIONE DI UN PASSAGGIO PER LA FAUNA ITTICA SULLA TRAVERSA DI PRESA DELLA ROGGIA DI BOSCO MARENGO**
- INSTALLAZIONE DI UN APPARATO DI MISURAZIONE DELLE PORTATE RILASCIATE AL FINE DEL MANTENIMENTO DEL DMV**

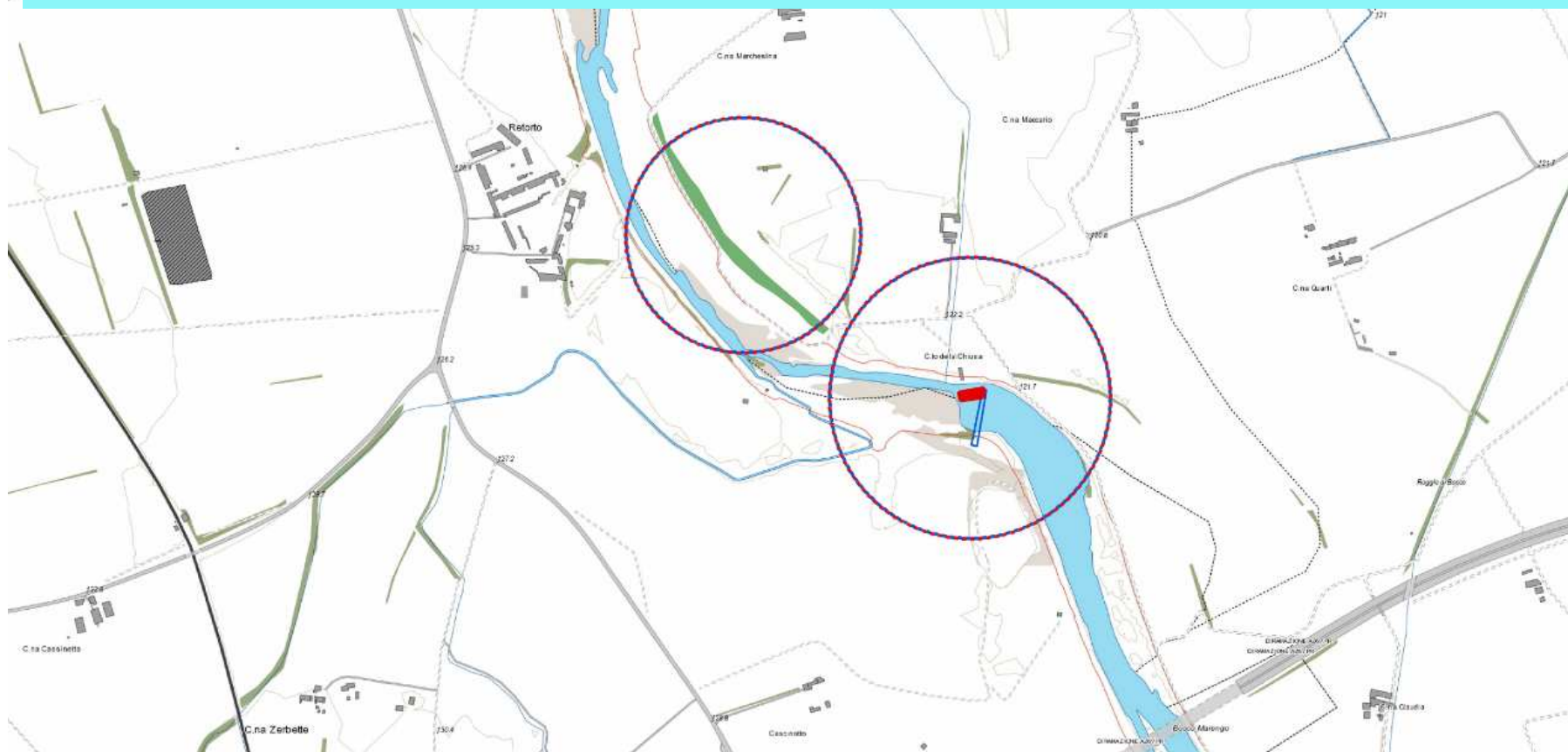


INTERVENTI:

RIPRISTINO E RIFORMAZIONE DELLA PIANA INONDABILE CON RICOSTITUZIONE DI FORMAZIONI AGROFORESTALI TIPICHE

INTERVENTI:

- REALIZZAZIONE DI UN PASSAGGIO PER LA FAUNA ITTICA SULLA TRAVERSA DI PRESA DELLA ROGGIA DI FRUGAROLO**
- INSTALLAZIONE DI UN APPARATO DI MISURAZIONE DELLE PORTATE RILASCIATE AL FINE DEL MANTENIMENTO DEL DMV**

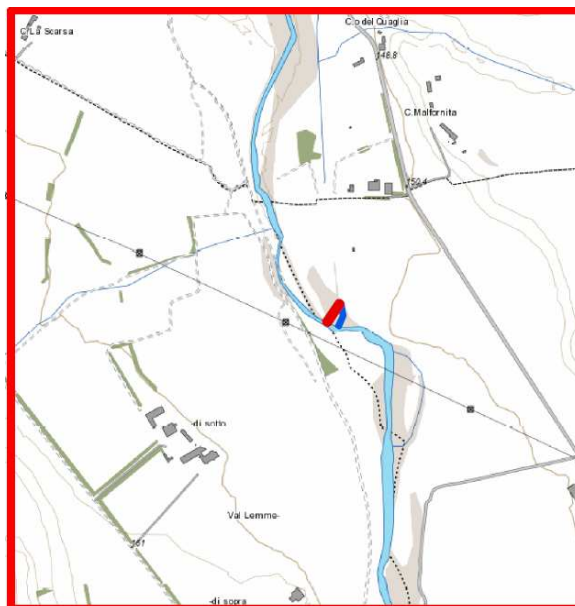


INTERVENTI:

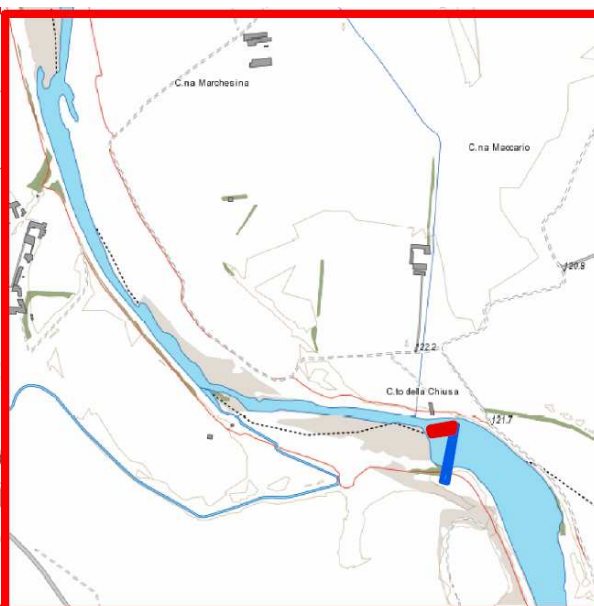
REALIZZAZIONE DI FASCE TAMPONE AGROFORESTALI

REALIZZAZIONE DI 2 PASSAGGI PER LA FAUNA ITTICA SU ALTRETTANTE TRAVERSE FLUVIALI E DI UNO STRAMAZZO

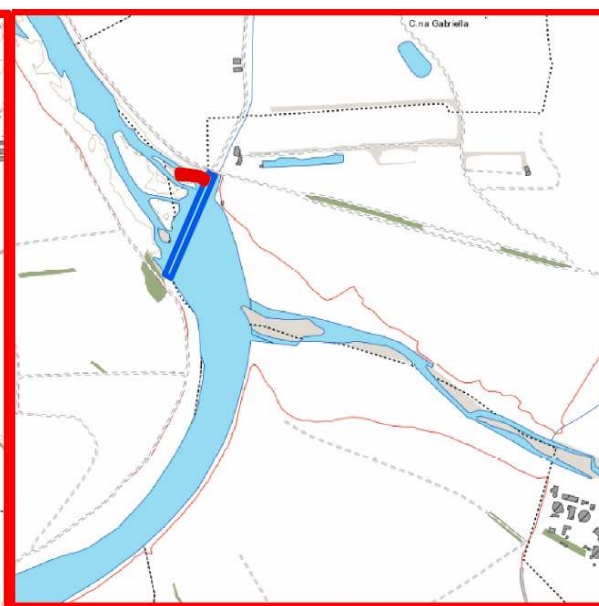
Localizzazione interventi



Traversa Consorzio
Irriguo Torrente Lemme
Stramazzo



Traversa Consorzio Irriguo
Bosco Marengo
Passaggio per fauna ittica



Traversa Consorzio Irriguo
Frugarolo
Passaggio per fauna ittica

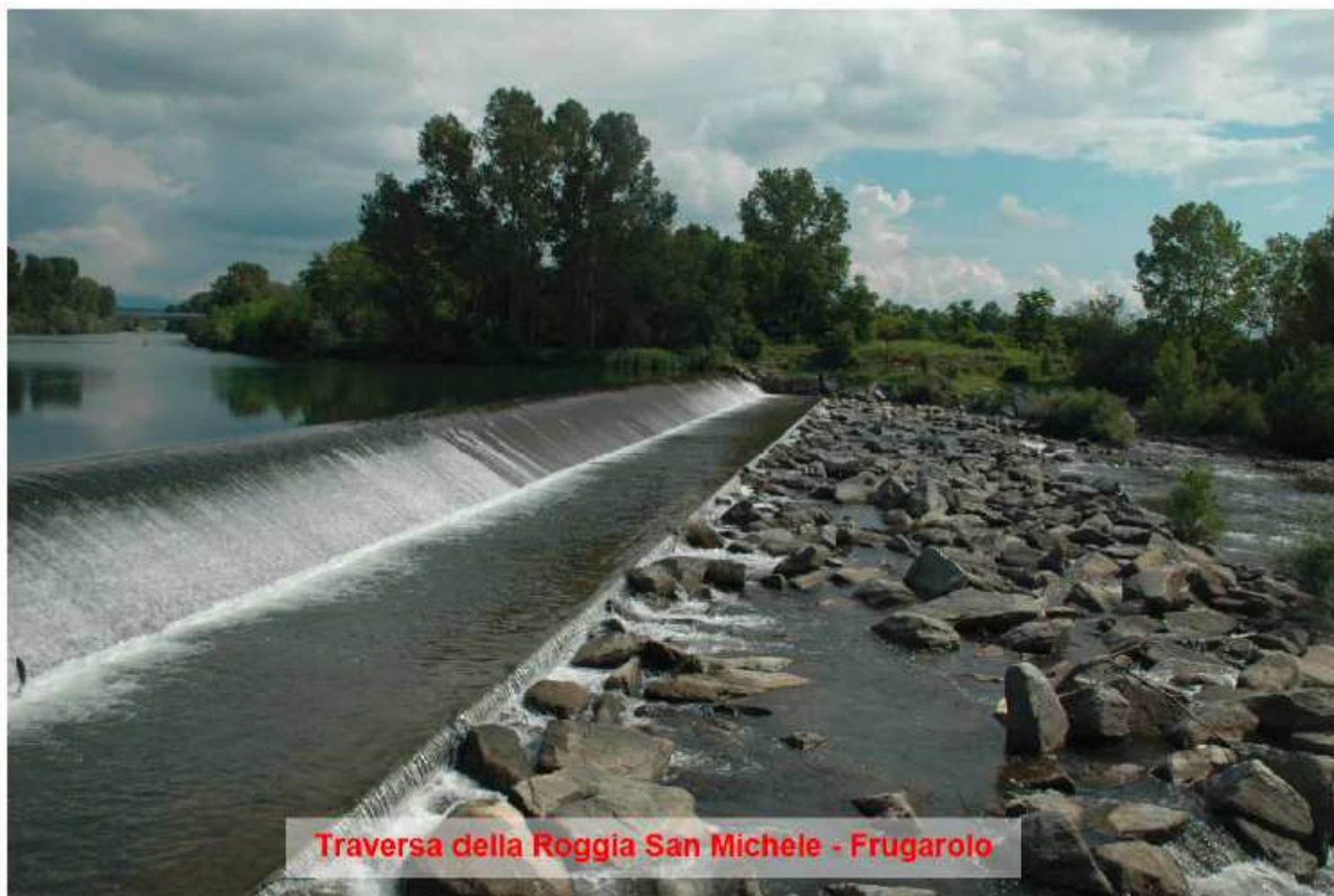
Realizzazione di uno stramazzo sulla traversa del Torrente Lemme



Realizzazione di passaggio per la fauna ittica sulla traversa del Consorzio irriguo di Bosco Marengo



Realizzazione di passaggio per la fauna ittica sulla traversa del Consorzio irriguo di Frugarolo



Traversa della Roggia San Michele - Frugarolo

Realizzazione di passaggi per la fauna ittica

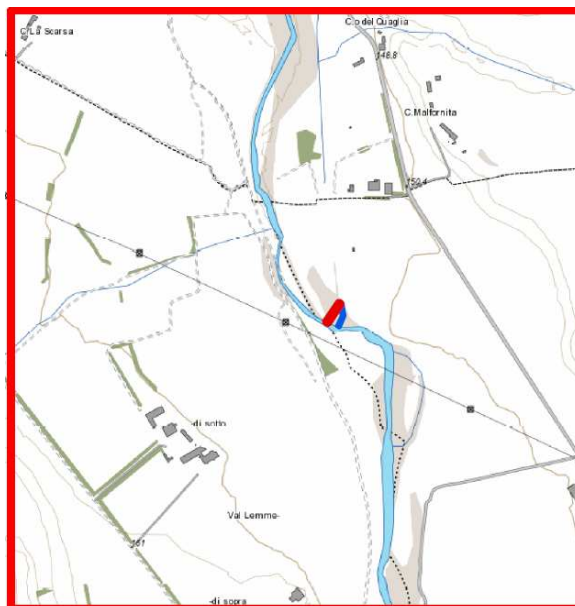
Risultati attesi:

- consentire e garantire la continuità longitudinale del corso d'acqua al fine di permettere la vita biologica dello stesso (le specie target sono lasca, barbo, vairone ed alborella)

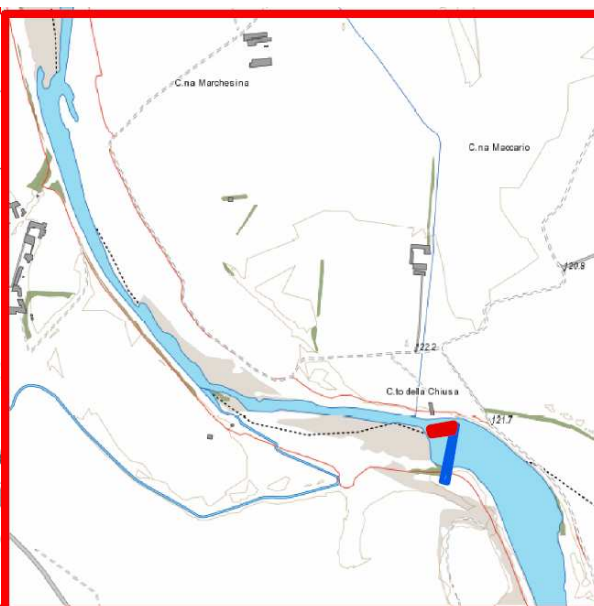


Installazione di un sistema di misurazione delle portate rilasciate ai fini del rispetto del Deflusso Ecologico e di misurazione delle portate prelevate, con automazione delle paratoie di ingresso dei canali irrigui

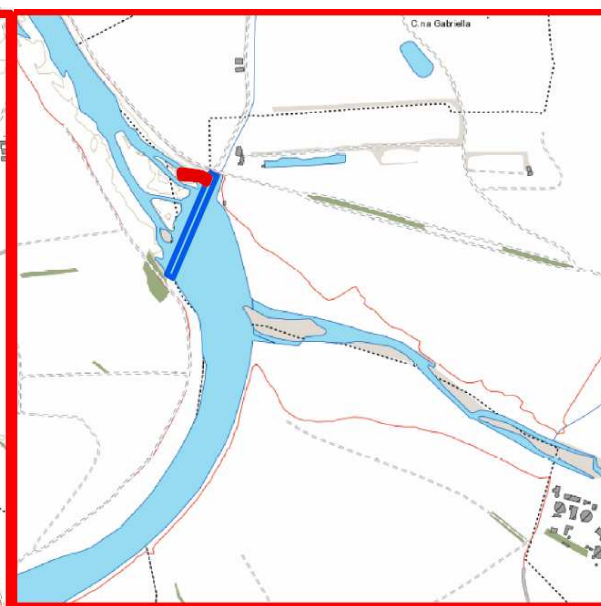
Localizzazione interventi



**Traversa Consorzio
Irriguo Torrente Lemme**

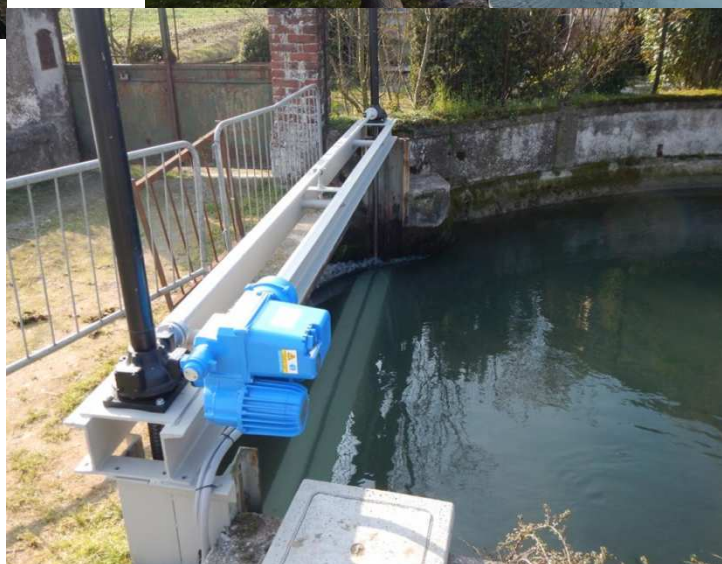


**Traversa Consorzio Irriguo
Bosco Marengo**



**Traversa Consorzio Irriguo
Frugarolo**

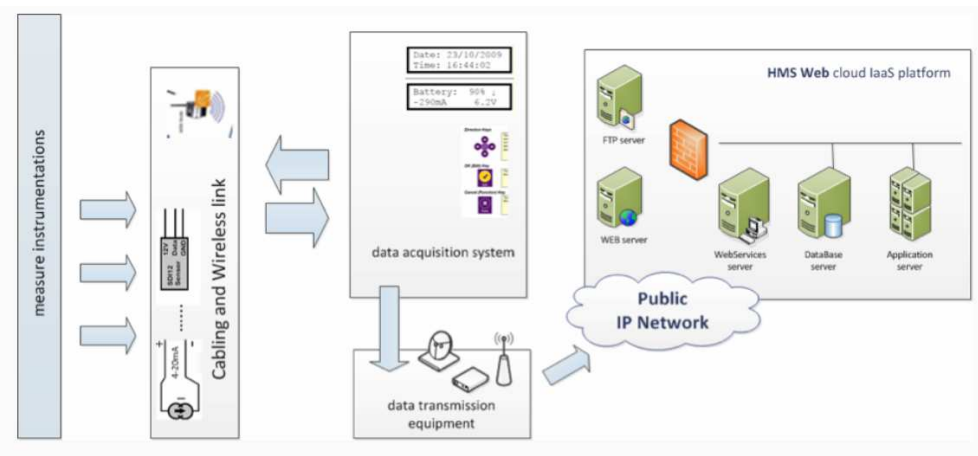
**Installazione di un sistema di misurazione delle portate rilasciate
ai fini del rispetto del Deflusso Ecologico e di misurazione delle
portate prelevate, con automazione delle paratoie di ingresso dei
canali irrigui**



Installazione di un sistema di misurazione delle portate rilasciate ai fini del rispetto del Deflusso Ecologico e di misurazione delle portate prelevate, con automazione delle paratoie di ingresso dei canali irrigui

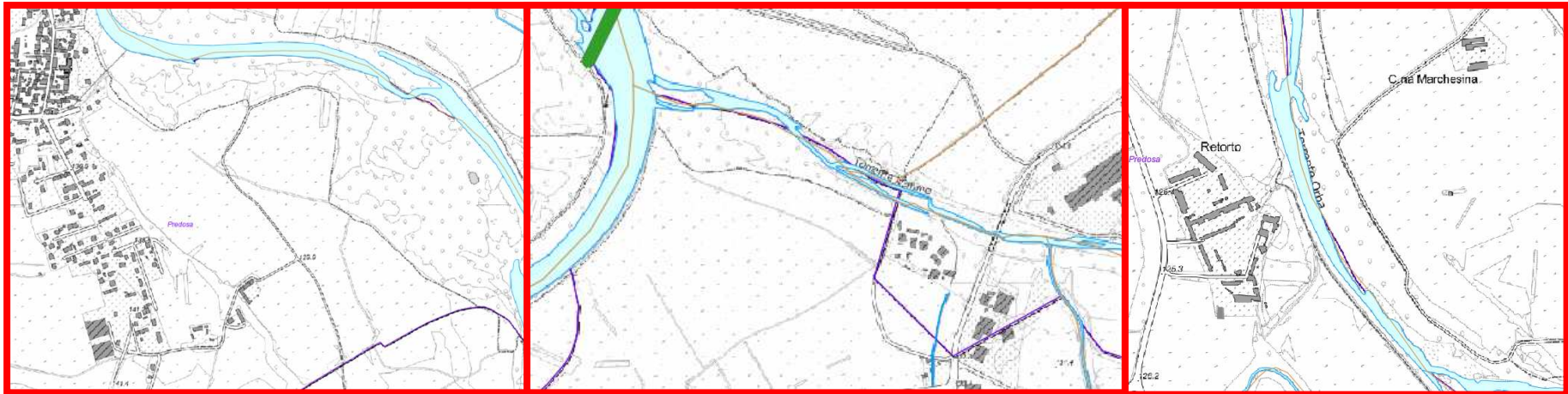
Risultati attesi:

- garantire in automatico un deflusso minimo sufficiente e costante per i periodi di maggior carenza idrica
- ottenere una seria storica di dati utile per fini statistici e di pianificazione territoriale ed irrigua
- inviare allarmi tramite SMS ed e-mail ai responsabili della gestione
- comandare a distanza le paratoie di regolazione
- fornire i dati di portata al sistema regionale per la quantificazione dei volumi irrigui



Realizzazione di interventi di rinaturazione e realizzazione di fasce tampone

Localizzazione geografica



Comune di Predosa – Zona
Buche

Comune di Basaluzzo – Zona
depuratore

Comune di Bosco
Marengo– Zona Cascina S.
Michele



Realizzazione di interventi di rinaturazione e realizzazione di fasce tampone

Risultati attesi:

- restituzione della naturalità delle sponde in alcuni tratti, per motivi diversi, particolarmente compromessi**
- messa a dimora di nuove piante, di specie autoctone, al fine di guidare l'evoluzione delle aree verso un climax più tipico dell'areale,**
- rivestire di vegetazione fasce che al momento sono nude**
- aumento della biodiversità**

CONCLUSIONI

L'intervento previsto, in conformità con il Piano di gestione del distretto idrografico del fiume Po (PdG Po-2015), il Piano di tutela delle acque (PTA), ed il Piano d'Azione del Contratto di Fiume dell'Orba, consente di realizzare alcuni importanti obiettivi:

- riqualificare l'ecosistema fluviale, al fine di recuperare uno stato di qualità «buono» delle acque superficiali
- garantire la continuità longitudinale, mediante la realizzazione di passaggi per la fauna ittica sulle principali opere di sbarramento
- monitorare e garantire un deflusso sufficiente alla vita del corso d'acqua, pur facendo coesistere gli usi plurimi
- realizzare fasce tampone agroforestali, mediante il ripristino e la costituzione di formazioni vegetazionali autoctone
- contenere le specie vegetali esotiche invasive e contestuale salvaguardia, miglioramento e gestione delle specie autoctone

Grazie per l'attenzione!

