



fondo sociale europeo
e fondo europeo sviluppo regionale

INFORMATIVA SULLE AZIONI DI INFORMAZIONE E PUBBLICITÀ dei fondi attuate nel quadro della strategia unitaria di comunicazione POR FESR e POR FSE Piemonte

La breve relazione che segue è riferita al periodo tra i due Comitati di Sorveglianza, giugno 2019 – novembre 2020.

Al fine di descrivere al meglio l'attività di informazione e di comunicazione effettuata e l'impatto della stessa, si richiamano sinteticamente la strategia, gli obiettivi e i gruppi target, meglio dettagliati nel documento Strategia Unitaria di comunicazione per i programmi POR FESR e FSE Piemonte 2014-2020, approvata in sede di Comitato Unico di Sorveglianza dei POR il 12 giugno 2015.

STRATEGIA:

promuovere, privilegiando una comunicazione “calda” e che trasferisca esperienze, modelli e buone prassi utilizzando le tecniche di *story telling*, infografica e comunicazione *peer to peer*, le finalità di sviluppo dei Programmi operativi, le opportunità offerte, gli aspetti innovativi e i risultati ottenuti.

OBIETTIVI:

- o implementare, entro il contesto comunicativo organico e riconoscibile, la diffusione della conoscenza dei POR, dei ruoli degli attori istituzionali, delle opportunità di finanziamento;
- o promuovere i principali asset strategici dei POR e le specifiche linee di finanziamento;
- o migliorare la conoscenza del ruolo e delle realizzazioni della politica di Coesione e dei Fondi SIE presso i cittadini;
- o informare i potenziali beneficiari delle opportunità messe a disposizione sulle diverse Misure di intervento previste dai POR;
- o far conoscere i principali casi di successo co-finanziati dai POR, divulgando risultati, case histories e modelli efficaci e replicabili;

GRUPPI TARGET:

- o i potenziali beneficiari e i beneficiari;
- o i media;
- o le istituzioni;
- o il partenariato economico e sociale;
- o i cittadini

QUADRO SINOTTICO DELLE PRINCIPALI ATTIVITA' DI COMUNICAZIONE REALIZZATE

web communication	aggiornamento costante dell'area <i>Fondi e Progetti Europei</i> del portale regionale; restyling funzionale del sito mettersinproprio.it ; gestione dei portali tematici Informalavorotorinopiemonte.it , Metttersinproprio.it ; CSRpiemonte.it .
advertising communication	campagne di comunicazione: "Riparti Piemonte" (misure e opportunità FSE e FESR); "Lo sapevi che...L'europa investe sul Piemonte, il Piemonte investe su di te" (multifondo, 10 soggetti FESR/FSE, 3 fasi: estate 2018, primavera 2019, autunno 2020), "Informalavoro"; "Ri.ENT.R.O."; "WE.CA.RE.-social innovation"; "ITS in tour"; "Voglia d'impresa"; "MIP Mettersi in Proprio"; "Fabbriche Aperte 2019" "IR_Innovazione e ricerca"; "Garanzia Giovani Piemonte";
direct communication	realizzazione e invio capillare di materiali informativi: "Garanzia Giovani"; "Ri.ENT.R.O."; "Obiettivo Orientamento Piemonte", Fabbriche Aperte 2019.
event communication	Campagna #Euinmyregion "Castello di Novara" - organizzazione di: "IR20" (Premio e Galà Innovazione e Ricerca) (rinviata per Covid) e "IR7" (mostra l'Innovazione tangibile) (rinviata per Covid); Fabbriche aperte (l'evento 2020 è stato rinviato per Covid); road show <i>Obiettivo Orientamento Piemonte</i> , roadshow <i>ITSPiemonte on tour</i> ; attivazione di webinar in relazione all'emergenza Covid, in particolare presentazione del Rapporto di Valutazione FSE (20.10.2020)
social communication	utilizzo dei canali FB della Regione Piemonte e dell'URP regionale, del Twitter regionale; utilizzo del canale youtube "Comunicazione Piemonte 2020"; gestione dei canali FB e Instagram dedicati per: "MIP-Metttersi in Proprio"; "Obiettivo Orientamento Piemonte"; "Piemonte Fabbriche Aperte 2019" , "Lo sapevi che...L'Europa investe sul Piemonte, il Piemonte investe su di te"
video communication	realizzazione di clip promozionali e di testimonianza, in particolare di imprese che hanno fruito di misure per l'innovazione e la ricerca, di neo imprenditori che hanno utilizzato MIP, di imprese e apprendisti per la valorizzazione dell'apprendistato (in corso), di operatori, studenti e orientatori di Obiettivo Orientamento Piemonte (in corso), di imprenditori e studenti dei percorsi ITS;
media communication	Utilizzo di tutti i media territoriali (testate locali, radio ed emittenti locali) per la diffusione delle opportunità FESR e FSE nell'ambito di una misura straordinaria (art. 20 LR 13/2020 Riparti Piemonte) - novembre e dicembre 2020. Oltre le uscite "pubblicitarie" (tra le altre, sui temi: MIP, lolavoro, Informalavoro, Garanzia Giovani, Rientro, efficienza energetica, innovazione), sono state realizzate due uscite pubbliredazionali che hanno permesso di focalizzare l'attenzione sia sulla riprogrammazione del FESR in funzione di reazione all'emergenza sanitaria, sugli strumenti di liquidità finanziaria per le imprese e sul sostegno alle imprese che si riconvertono, sia sulle opportunità messe a punto sul FSE per fronteggiare la crisi in pandemia, in primis la cassa integrazione straordinaria e la formazione a distanza. E' stata inoltre garantita una pianificazione media "a copertura totale del territorio" per intercettare il potenziale target e il target generalista della popolazione piemontese, attraverso i canali di comunicazione di massa disponibili in Piemonte,

	dei loro portali informativi on line, gli strumenti collocati nelle aree di grande passaggio: stazioni, circuito della metropolitana di Torino e degli autobus, oltre che le principali radio locali secondo i valori audiradio, i circuiti strutturati di diffusione di materiali informativi, i canali social istituzionali e le loro connessioni;
--	--

DETTAGLIO DELLE PRINCIPALI ATTIVITA' DI COMUNICAZIONE REALIZZATE

LA COMUNICAZIONE LEGATA ALL'EMERGENZA COVID E LE INIZIATIVE DI COMUNICAZIONE INTERFONDO FESR E FSE

La comunicazione al tempo del Covid

La pandemia da Coronavirus ha costretto a una radicale modificazione della strategia di comunicazione.

E' stato necessario in prima battuta **riconvertire tutti gli eventi in presenza in modalità a distanza**, attivando piattaforme e istanze per la fruizione on line degli incontri, in modalità webinar.

E' stato inoltre necessario **potenziare la comunicazione attraverso il web e i social**, utilizzando il sito in modalità dedicata per promuovere le opportunità, nel frattempo riorganizzate nel Piano Riparti Piemonte.

Sono state allestite apposite pagine di servizio per gli operatori e aree di FAQ, per facilitare la fruizione da remoto delle opportunità.

In particolare sono state attivate sezioni relative:

- alla **Cassa Integrazione in deroga** che è diventata il punto di riferimento principale della Regione per imprese, consulenti del lavoro e operatori;
- agli aggiornamenti settimanali sulla disciplina regionale relativa alle modalità di gestione dei corsi di formazione e delle attività di tirocinio, di servizi al lavoro e di orientamento in modalità "in presenza", "a distanza" e "mista", con FAQ aggiornate settimanalmente e un costante invio via mail degli aggiornamenti agli operatori;
- a Riparti Piemonte;
- agli interventi specifici per le imprese.

Il sito è diventato punto di riferimento per l'informazione e ha trovato naturali amplificatori nel Numero Verde regionale 800-333444, negli Uffici relazioni con il pubblico e nei servizi di assistenza telefonica dedicati, nati nell'ambito della task force per fronteggiare l'emergenza Covid.

Nell'ultima parte del 2020 i messaggi di iniziative legate all'utilizzo delle misure del FESR e dell'FSE per fronteggiare l'emergenza Covid sono stati divulgati massicciamente attraverso il sistema dei media locali, utilizzando tutte le 54 testate locali regionali, le radio, le emittenti televisive e i siti di informazione.

a) Lo sviluppo coordinato della comunicazione via web

E' proseguita l'implementazione dell'area tematica del portale regionale FONDI E PROGETTI EUROPEI (<https://www.regione.piemonte.it/web/temi/fondi-progetti-europei>), che aggrega tutti i contenuti relativi ai fondi di investimento europei, ai programmi di cooperazione territoriale, ai progetti europei in corso di programmazione, permettendo ai target di accedere con maggiore rapidità alle informazioni, alle evidenze, alle news, ai bandi, ai progetti, ai materiali divulgativi e agli eventi.



b) campagna di comunicazione "LO SAPEVI CHE...ORA LO SAI"

Una campagna di comunicazione progettata internamente per valorizzare gli interventi co-finanziati nella programmazione 2014-2020 e per raccontare come alcuni degli interventi più significativi della Regione sono supportati con investimenti provenienti dalla politica europea di coesione attraverso i Fondi di Investimento (SIE).

Una campagna di comunicazione integrata, multi-soggetto e sviluppata nel tempo, con messaggi semplici e chiari, con una narrazione che parte da elementi sintetici di illustrazione del contesto e arriva a infografiche e numeri, che utilizza lo storytelling attraverso il rimando ad un data base di testimonianze di diretti beneficiari dagli interventi, con utilizzo articolato di strumenti: brochure, annunci, poster, brevi pillole video diffuse attraverso il web e i social media, mostre, articoli di giornale, social media.

La campagna pone l'Europa, il Piemonte e i cittadini al centro di un processo di investimenti economici virtuosi e sottolinea l'impegno delle istituzioni per concretizzare le aspettative di crescita intelligente, sostenibile ed inclusiva; mettendo in evidenza come l'impegno dell'Europa arrivi in maniera diretta in Piemonte e quanto la Regione Piemonte sia attenta ad investirlo nei bisogni reali dei cittadini.



Per quanto riguarda il FESR, sono stati individuati 5 soggetti:

- o il Piemonte della competitività: il sostegno alla ricerca
- o il Piemonte dell'innovazione: l'industrializzazione dei risultati della ricerca
- o il Piemonte della crescita sostenibile: lo sviluppo energetico sostenibile

- o il Piemonte che si propone all'estero e che attrae investimenti
- o il Piemonte dello sviluppo urbano sostenibile

Per quanto riguarda il Fondo Sociale Europeo sono stati individuati 5 soggetti:

- o il Piemonte delle nuove professioni: dagli ITS all'alto apprendistato
- o il Piemonte delle competenze: il sistema della formazione professionale
- o il Piemonte del lavoro: la strategia regionale per l'occupazione
- o il Piemonte dell'orientamento, per i ragazzi e il loro futuro
- o il Piemonte delle competenze: la certificazione delle esperienze

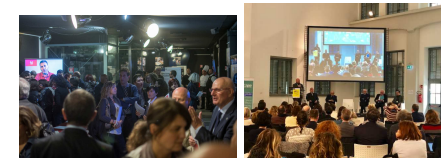
c) sviluppo delle azioni di comunicazione sulla RESPONSABILITA' SOCIALE D'IMPRESA e sull'INNOVAZIONE SOCIALE

E' continuata l'azione di disseminazione della cultura d'impresa responsabile nell'ambito del progetto pluriennale CSR Piemonte.it, condiviso con Unioncamere Piemonte, in particolare con la promozione del concetto di sostenibilità e di welfare aziendale.

Si è dato corso alla promozione della strategia regionale WECARE di Innovazione Sociale, attraverso la valorizzazione dei progetti più significativi e dell'impatto sul territorio;

d) attività di comunicazione istituzionale

E' proseguita l'organizzazione degli eventi annuali e di webinar, modalità di incontro che, per il perdurare dell'emergenza sanitaria, ha sostituito quasi integralmente gli incontri in presenza; è proseguita altresì la collaborazione con i canali istituzionali dei partner (APL, CMTO, Comuni, Finpiemonte, CEIP ecc) per la amplificazione dei messaggi, soprattutto relativi alla promozione delle opportunità, dei bandi in partenza e delle iniziative rivolte ai potenziali beneficiari.





INIZIATIVE DI COMUNICAZIONE DEL POR FONDO EUROPEO SVILUPPO REGIONALE

a) valorizzazione del sistema imprenditoriale manifatturiero e dell'innovazione

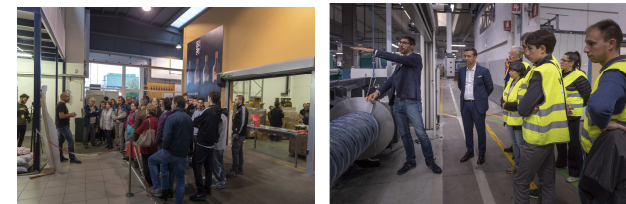
Si è svolta nelle giornate di venerdì 8 e sabato 9 novembre 2019 la terza edizione di **Piemonte Fabbriche Aperte**, EVENTO ANNUALE POR FESR 2019, la manifestazione organizzata per valorizzare il comparto produttivo piemontese.

Oltre 120 stabilimenti hanno aperto le porte a più di 8.000 visitatori, per mostrare le proprie linee di produzione, i meccanismi e i processi del Piemonte industriale e tecnologico.

Diverse e variegata le proposte: tutti i principali settori industriali del Piemonte sono state ben rappresentati, con una forte presenza di meccanica e automazione industriale dell'automotive e del comparto agroalimentare, ma anche di tessile, aerospazio, chimica, ICT ed elettronica, prodotti di design, logistica, servizi avanzati.

In questa nuova edizione è stato ulteriormente amplificato il concetto della fabbrica come luogo di produzione di valore, elemento strategico e identitario della tradizione industriale del Piemonte nel passato, nel presente e nel futuro. L'apertura straordinaria dei vari siti, concentrata in un unico evento e su scala piemontese, ha consentito di accendere i riflettori sulla manifattura di eccellenza e sull'innovazione tecnologica mediante la dinamica esperienziale delle visite agli stabilimenti e fornire, attraverso la manifestazione, elementi di comunicazione delle strategie regionali nell'utilizzo dei fondi europei per l'innovazione e la competitività (POR FESR 2014-2020).

L'edizione 2020, ipotizzata ad inizio novembre, è stata rinviata a causa dell'emergenza pandemia.



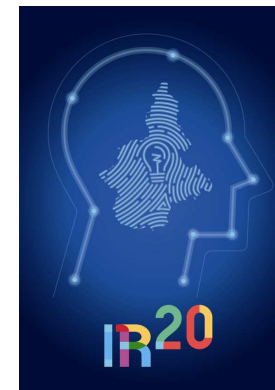
per una crescita intelligente,
sostenibile ed inclusiva
www.regione.piemonte.it/europa2020
INIZIATIVA CO-FINANZIATA CON FSE E FESR

b) valorizzazione del sistema dell'innovazione e della ricerca – le iniziative IR20 e IR7

Dalla programmazione europea 2000-2006 alla recente 2014-2020 sono stati stanziati in Piemonte oltre 2 miliardi di euro per raggiungere gli obiettivi di crescita intelligente, per rendere competitivo il sistema regionale della produzione manifatturiera, attraverso l'innovazione e la ricerca. Questo posizionamento e i risultati conseguiti devono essere resi percepibili anche ai cittadini, in particolare ai giovani, e agli stakeholder, attraverso una serie correlata di iniziative e di eventi a forte matrice mediatica.

Al fine di dare organicità alle azioni, si è lavorato per organizzare e comunicare sotto il medesimo ombrello comunicativo:

- ✓ “IR20”, un “premio per l'innovazione e la ricerca in Piemonte” per coinvolgere e mobilitare le imprese, i centri di ricerca pubblici e privati, le istituzioni accademiche e i loro incubatori, i poli di innovazione e i loro associati, le piattaforme tecnologiche e tutti quei soggetti che l'innovazione e la ricerca la fanno e che hanno partecipato negli anni a bandi co-finanziati con il FESR;
- ✓ “IR7”, una mostra contenente oggetti, prototipi, immagini fotografiche e video con materiali provenienti dalle imprese partecipanti al “Premio”, dai Poli di Innovazione, con focus sull'utilizzo “tangibile” dei risultati della ricerca e dei processi d'innovazione, per consentire al pubblico generico e in particolare alle classi delle scuole medie, superiori e dell'università di poter correlare gli oggetti frutto dei progetti di innovazione con la loro vita di tutti i giorni;
- ✓ organizzare una serie di workshop, lezioni magistrali, incontri con esponenti del mondo dell'innovazione e della ricerca, anche questi con finalità divulgativa e rivolti principalmente al mondo delle scuole.



c) la campagna europea #Euinmyregion – valorizzazione del recupero strutturale e funzionale del Castello di Novara

Dal 5 ottobre al 5 novembre il Piemonte è stato protagonista dell'iniziativa “L'Europa nella mia regione”, la campagna itinerante promossa dall'Unione Europea e volta alla valorizzazione dei progetti locali sostenuti e finanziati grazie a fondi europei.

Focus della campagna, diffusa sull'intero territorio regionale, è stato l'intervento di recupero funzionale del Castello Sforzesco di Novara, oggi completamente rinnovato, grazie alla stretta collaborazione nata tra Unione Europea, Regione Piemonte e Comune di Novara.

Il progetto di restauro del Castello Visconteo Sforzesco di Novara ha avuto un costo complessivo di 26 milioni di euro.





Durante la prima fase di ristrutturazione (2007-2013), sono state stanziare risorse UE pari a 4,2 milioni di euro; per la seconda programmazione (2014-2020), il contributo dei fondi POR-FESR ammonta a 5,9 milioni di euro.

E' stata realizzata una pagina publiregionale sulle misure emergenziali rivolte alle imprese utilizzando il circuito delle 54 testate locali regionali, con focus sulla riprogrammazione del FESR in funzione di reazione all'emergenza sanitaria, sugli strumenti di liquidità finanziaria per le imprese, sull'attrazione di investimenti e sul sostegno alle imprese che si riconvertono.

INIZIATIVE DI COMUNICAZIONE DEL POR FONDO SOCIALE EUROPEO

Campagna di comunicazione per **VOGLIA D'IMPRESA** e **MIP-METTERSI IN PROPRIO**, in collaborazione con Città Metropolitana e APL per la promozione del sistema di servizi per l'accompagnamento alla creazione d'impresa e al lavoro autonomo. Realizzate locandine, poster, annunci, banner e videotestimonianze; restyling sito www.metersinproprio.it



Campagna di comunicazione per **INFORMALAVORO**, portale realizzato con la Città di Torino e APL per la semplificazione dell'interfaccia domanda-offerta di lavoro in Piemonte. Realizzate locandine, poster, annunci, card e banner;



per una crescita intelligente,
sostenibile ed inclusiva
www.regione.piemonte.it/europa2020

INIZIATIVA CO-FINANZIATA CON FSE E FESR



Campagna di promozione dell'iniziativa **RI.ENT.R.O** **R**imanere **E**ntrambi **G**enitori **R**esponsabili e **O**ccupati, con la realizzazione di materiali informativi, annunci sui media e on line e realizzazione e circuitazione di video-testimonianze sull'opportunità offerta. Realizzate locandine, poster, annunci, card, banner, spot e videotestimonianze;

Sviluppo del filone di comunicazione dedicato a **OBBIETTIVO ORIENTAMENTO PIEMONTE**: realizzazione di materiale informativo (flyer, card, locandine, roll up, 5 numeri di newsletter), aggiornamento delle guide on line post medie, post diploma, Guida per adulti, promozione del kit didattico per insegnanti, genitori e orientatori, sul tema dell'orientamento precoce; valorizzazione dei saloni e delle giornate di orientamento delle scuole.

Supporto alla comunicazione delle Linee Guida 2020-2022 di OOP; co-progettazione con Confindustria giovani di una piattaforma digitale per la comunicazione dei saloni e degli open days delle scuole, delle università e degli ITS,(in corso); Realizzazione di webinar per operatori sui temi dello sviluppo sostenibile e delle pari opportunità in relazione all'orientamento e incontri virtuali con i genitori;

Prosecuzione dell'attività informativa relativa alle misure del POR FSE e realizzazione di materiali di comunicazione sull'alta formazione specialistica, sul **sistema degli ITS**, sui **Voucher di conciliazione**.

Supporto alla comunicazione delle iniziative **ITS ON TOUR**, in collaborazione con il sistema delle Fondazioni ITS e di **IOLAVORO DIGITAL**, EVENTO ANNUALE POR FSE PIEMONTE 2014-2020.



per una crescita intelligente,
sostenibile ed inclusiva
www.regione.piemonte.it/europa2020
INIZIATIVA CO-FINANZIATA CON FSE E FESR



Realizzazione della prima fase di campagna promozionale per l'iniziativa europea **GARANZIA GIOVANI PIEMONTE**, con particolare diffusione delle informazioni per i Neet attraverso canali e piattaforme digitali (in corso);

Supporto alla progettazione e alla promozione dell'**helpdesk apprendistato** e promozione del sistema regionale dell'**APPRENDISTATO** (in corso di definizione), attraverso le testimonianze dei protagonisti del sistema regionale di eccellenza nazionale;

E' stata realizzata una pagina publiregionale su orientamento, buoni servizi al lavoro, garanzia giovani e CIG sul circuito delle 54 testate locali regionali



EFFICACIA DELLA COMUNICAZIONE

A fronte della sistematizzazione delle reti e dei network regionali di comunicazione delle istituzioni, delle imprese, degli enti strumentali e degli sportelli territoriali, oltre che per la diffusione delle informazioni sui siti, sui canali social e digital e sui circuiti dei media territoriali e dei concessionari pubblicitari, utilizzati nella pressoché totale disponibilità, si ritiene di poter ragionevolmente affermare che, nel complesso i risultati in termini di visibilità dell'UE, di conoscenza dei due fondi e di consapevolezza delle opportunità offerte sono decisamente positivi, partendo da un livello molto buono consolidato negli anni di comunicazione delle varie programmazioni (l'indagine di fine programmazione 07-13 effettuata da ISRI segnalava una conoscenza dei fondi da parte dei potenziali beneficiari vicina al 100%).

Le attività di comunicazione realizzate fino ad oggi sono coerenti con le tipologie di azione previste nella Strategia Unitaria di Comunicazione per raggiungere i suoi obiettivi. Le azioni poste in essere si sono sviluppate secondo le direttrici individuate nei piani annuali e gli strumenti utilizzati sono corrispondenti a quelli previsti, per tipologia, diversificazione e innovatività, e sono stati efficacemente utilizzati in base alle concrete esigenze operative e al fine di adattarli al meglio alle caratteristiche specifiche del *target* di destinatari da raggiungere.

Si può dire che tutti i principali strumenti di comunicazione e i canali mediatici strutturati presenti in Piemonte siano stati utilizzati, esaurendo di fatto le opportunità di comunicazione attraverso i mezzi di comunicazione "pubblicitaria" disponibili. A questi si sono aggiunti i canali di comunicazione diretta e i canali socialmediali.

Nel corso degli anni si è sviluppata una particolare attenzione ad alcuni strumenti, come il sito della Regione che è stato progressivamente arricchito di informazioni utili rispetto alle opportunità ed iniziative, nonché come veicolo di un'informazione più ampia che dà pari visibilità a tutti i fondi strutturali che operano in Piemonte. D'altro canto si è rafforzata la capacità dei cosiddetti "moltiplicatori dell'informazione", rete di punti di contatto che operano sul territorio, CCIAA, Associazioni di categoria, CPI, sistema della Formazione Professionale, sportelli informativi, che sono in grado di offrire servizi vari di informazione e di orientamento, ponendosi come un punto di riferimento e di amplificazione di grande efficacia.



per una crescita intelligente,
sostenibile ed inclusiva

www.regione.piemonte.it/europa2020

INIZIATIVA CO-FINANZIATA CON FSE E FESR



Si segnala il grande utilizzo del web e il maggior utilizzo dei social media anche in funzione della maggiore attenzione tecnologica offerta dai lockdown durante la pandemia.

ALCUNI DATI QUALI-QUANTITATIVI

Per quanto riguarda la sezione dedicata ai Fondi e progetti europei del sito, si mantiene costante l'afflusso degli utenti, con media di circa 2.000 visitatori/giorno e picchi registrati per alcuni servizi on line e le FAQ della cassa integrazione in deroga, con un tempo di permanenza medio di circa 2,2 minuti, in trend crescente rispetto al primo semestre 2019. L'integrazione con le visualizzazioni per la pagina home FSE (circa 20.000 gen/ott 2020) e per quella FESR (oltre 22.000), con le sezioni Lavoro e Formazione, Sviluppo, oltre che con i portali tematici (informalavoro, MIP, Fabbriche Aperte, ITSpiemonte, lolavoro) e degli organismi intermedi e partner (APL, Finpiemonte, Ceip), permette di giudicare positivamente la copertura on line del territorio.

La sola pagina dedicata alla Cassa Integrazione in deroga ha avuto nel corso del 2020 oltre 314.000 visualizzazioni.

Per quanto riguarda il **canale you tube** regionale **dedicato ai Fondi europei (comunicazione Piemonte 2020)**, che contiene oltre 300 tra video, spot e clip di testimonianze, nel periodo giugno 2019-giugno 2020 sono state registrate oltre 7.000 visualizzazioni con più di 12.000 minuti di visualizzazione, con un tempo medio di visualizzazione in crescita.

Per quanto riguarda i **canali FB e Twitter istituzionali**, vi è una costante attenzione ai temi oggetto dei fondi FESR e FSE, con post e tweet che garantiscono una copertura media di circa 5.000 utenti per messaggio, con picchi di 20.000 per informazioni utili durante il periodo emergenziale.

Nel corso del periodo giugno 2019-giugno 2020 sono stati organizzati, nell'ambito della strategia unitaria di comunicazione, oltre 20 tra seminari e webinar, con un pubblico stimato in circa 4.500 operatori.



REGIONE
PIEMONTE

per una crescita intelligente,
sostenibile ed inclusiva

www.regione.piemonte.it/europa2020

INIZIATIVA CO-FINANZIATA CON FSE E FESR

SCHEDA PIANO DI COMUNICAZIONE PER L'ANNO 2021 INIZIATIVE DI COMUNICAZIONE IN PREVISIONE DI REALIZZAZIONE

PERIODO DI PROGRAMMAZIONE: dicembre 2020 - dicembre 2021

OBIETTIVI:

- ❑ implementare, entro il contesto comunicativo organico e riconoscibile, la diffusione della conoscenza dei POR, dei ruoli degli attori istituzionali, delle opportunità di finanziamento;
- ❑ promuovere i principali asset strategici dei POR e le specifiche linee di finanziamento;
- ❑ migliorare la conoscenza del ruolo e delle realizzazioni della politica di Coesione e dei Fondi SIE presso i cittadini;
- ❑ informare i potenziali beneficiari delle opportunità di finanziamento messe a disposizione sulle diverse Misure di intervento previste dai POR;
- ❑ far conoscere i principali casi di successo co-finanziati dai POR, divulgando risultati, case histories e modelli efficaci e replicabili;
- ❑ raccordarsi con la strategia di divulgazione dell'Agenzia per la Coesione e con le reti INFORM e INIO.

GRUPPI TARGET:

- ❑ i beneficiari e i potenziali beneficiari;
- ❑ i media;
- ❑ le istituzioni;
- ❑ gli stakeholder e il partenariato economico e sociale;
- ❑ i cittadini

ATTIVITA' PREVISTE:

In relazione allo sviluppo di azioni coerenti con la Strategia pluriennale, sono state condivise con le due Autorità di Gestione le seguenti previsioni:

- sviluppo del portale web e dei siti tematici connessi;
- sviluppo della quarta fase della campagna di comunicazione integrata "Lo sapevi che...! Europa investe sul Piemonte, il Piemonte investe su di te" multi-soggetto, con diverse tematiche per Fondo;

- realizzazione di due fasi di campagna Garanzia Giovani Piemonte
- realizzazione campagna Helpdesk Apprendistato e promozione Apprendistato;
- realizzazione delle iniziative IR20 Premio Innovazione e Ricerca e IR7-Innovazione Tangibile, in collaborazione con il sistema dei Poli di innovazione, per la valorizzazione del sistema dell'innovazione e dei risultati dei progetti di ricerca;
- realizzazione iniziativa Piemonte Fabbriche Aperte 2021
- supporto alla comunicazione del sistema ITS e della job fair lolavoro;
- azioni di comunicazione a supporto ed in coerenza con la Strategia regionale per lo Sviluppo Sostenibile;
- indagine campionaria sul livello di conoscenza del ruolo dell'UE e dei Fondi SIE, sui principali asset dei POR e delle loro ricadute e risultati;
- iniziative di comunicazione su specifici target group;
- realizzazione newsletter;
- comunicazione risultati dell'avanzamento dei programmi e delle storie di successo/casi esemplari;
- azioni di comunicazione tematiche emergenti dallo sviluppo dei programmi;
- impostazione di un percorso di valorizzazione comunicativa dei risultati della Valutazione dei POR;
- documentazione audiovisiva di una collana di storie significative in ambito formativo, di orientamento, di creazione d'impresa, di inserimento lavorativo ecc, avviate o sviluppate attraverso il contributo del POR FSE e narrate dalla voce dei protagonisti e estrapolazione dei processi e dei modelli efficaci;
- sviluppo della strategia di comunicazione tematica Obiettivo Orientamento Piemonte con guide e servizi on line, realizzazione di uno stand mobile per la promozione e di un format integrato per gli eventi promozionali ed orientativi (infoday, giornate a porte aperte e saloni);
- prosecuzione dell'attività informativa relativa alle misure dei POR FSE e FESR e realizzazione di materiali di comunicazione sul sistema dell'innovazione e della ricerca, sull'alta formazione specialistica, sul sistema degli ITS, sui Voucher e sui Buoni Servizi, sul supporto alla Creazione d'impresa.
- rendicontazione "comunicativa" dei risultati complessivi del periodo di programmazione per i due fondi.

BUDGET PREVISTO:

circa 600.000 euro a valere sulle risorse della Strategia pluriennale di Comunicazione, nell'ambito dell'assistenza tecnica