

Report Piemonte COVID-19

8 luglio 2020

Report COVID-19 in Piemonte al 8 luglio 2020

SITUAZIONE REGIONALE	
Totale tamponi processati	438250
Totale casi negativi	240226
Totale casi positivi	31459
Totale attualmente positivi	1140

Isolamento domiciliare	927
Ricoverati non in terapia intensiva	205
Ricoverati in terapia intensiva	8
Guariti	25245
In via di guarigione	967
Deceduti	4107

SITUAZIONE PROVINCIALE			
Provincia	Positivi	Deceduti	Guariti
Alessandria	4074	676	3033
Asti	1880	255	1499
Biella	1052	208	822
Cuneo	2887	395	2334
Novara	2801	367	2248
Torino	15922	1813	13131
Vercelli	1337	222	1071
Verbano-Cusio-Ossola	1146	132	944
Extraregione	264	39	163
Non disponibile	96	0	0

Andamento casi COVID-19 in Piemonte per data di prima diagnosi di positività al test virologico

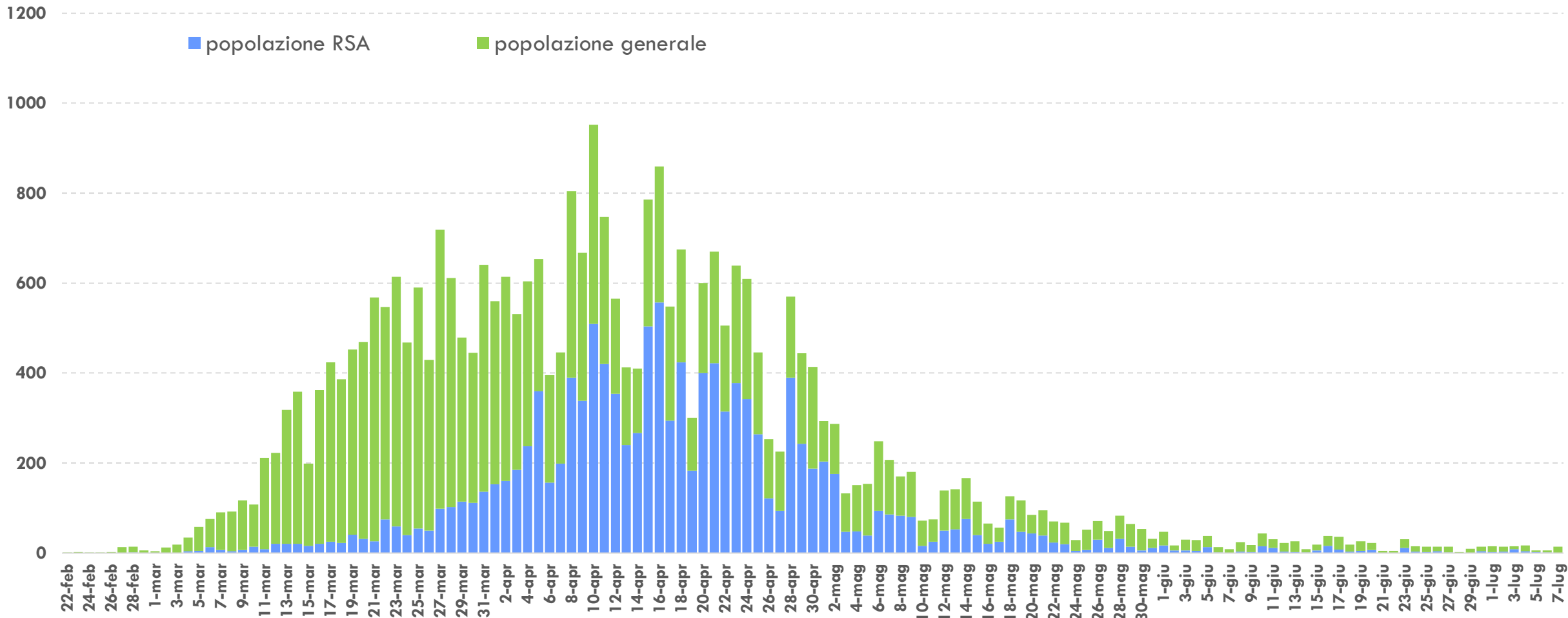


Grafico 1. Andamento delle positività al test virologico per COVID-19 in Piemonte al 7 luglio 2020. La parte del diagramma colorata in azzurro rappresenta il numero di casi positivi riscontrati nell'ambito delle Residenze Sanitarie Assistenziali per anziani (pari al 24,1% del totale delle diagnosi nel periodo 01 luglio - 07 luglio).

Andamento casi COVID-19 in Piemonte per data di prima diagnosi di positività al test virologico

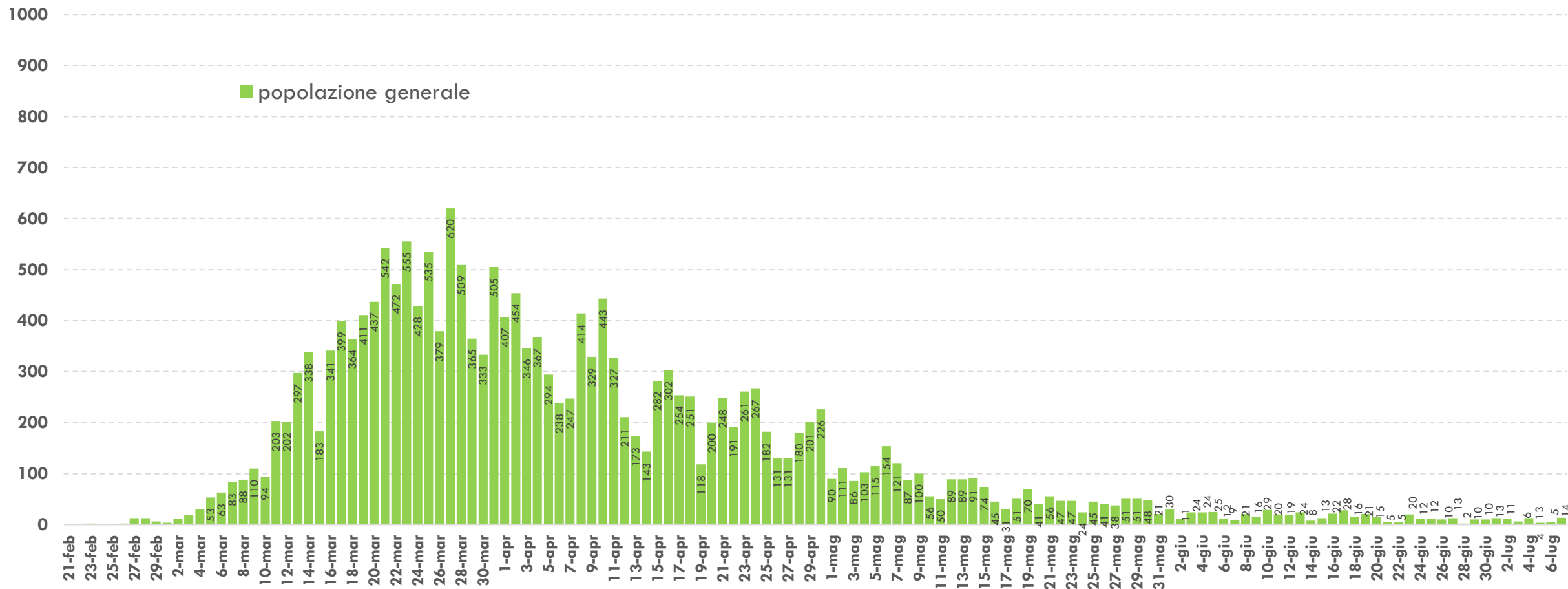


Grafico 2. Andamento delle positività al test virologico per COVID-19 in Piemonte per giorno di diagnosi al 7 luglio 2020 nella popolazione generale (esclusa quella delle Residenze Sanitarie Assistenziali per anziani).

Andamento casi COVID-19 in Piemonte per data di inizio sintomi

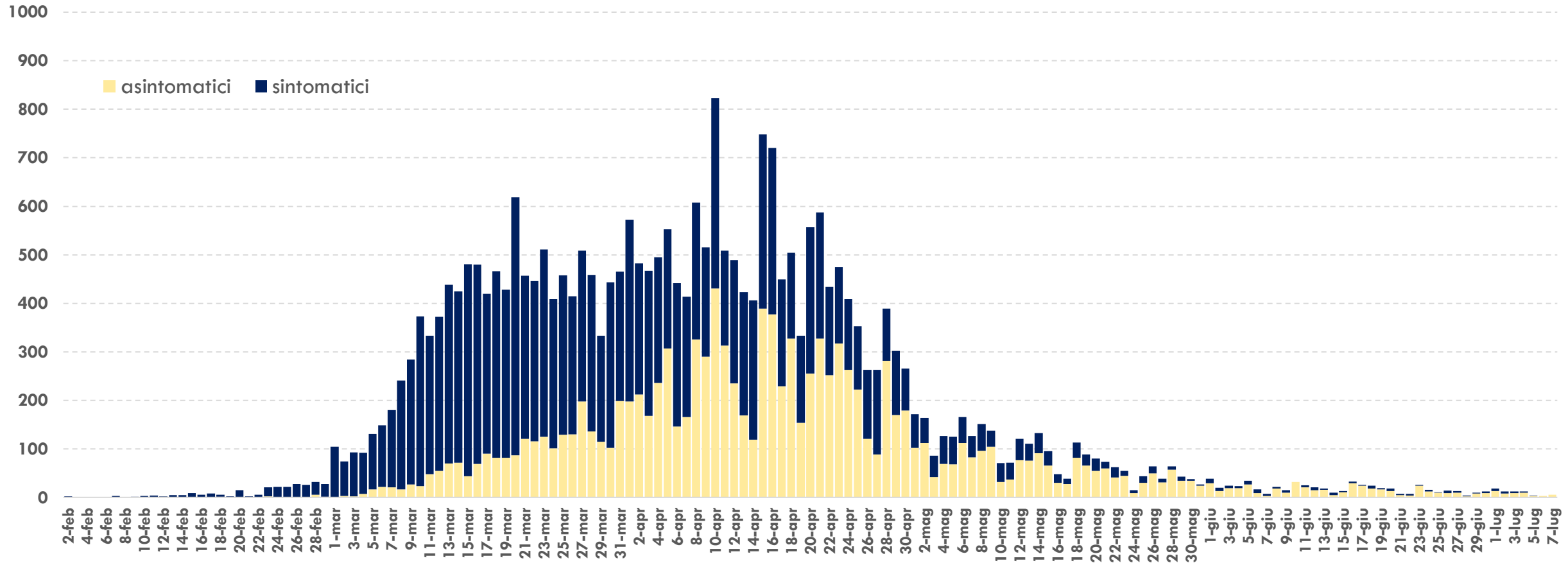


Grafico 3. Andamento delle positività al test virologico per COVID-19 per giorno di insorgenza dei sintomi al 7 luglio. La completezza dell'informazione sulla sintomatologia è pari all'91,3%, di cui il 54,3% sono sintomatici mentre il 37,0% asintomatici (parte del diagramma in rosa). I dati più recenti potrebbero essere sottostimati sia per il ritardo di notifica sia perché ancora non confermati dal test virologico.

Andamento casi COVID-19 in Piemonte per data di decesso

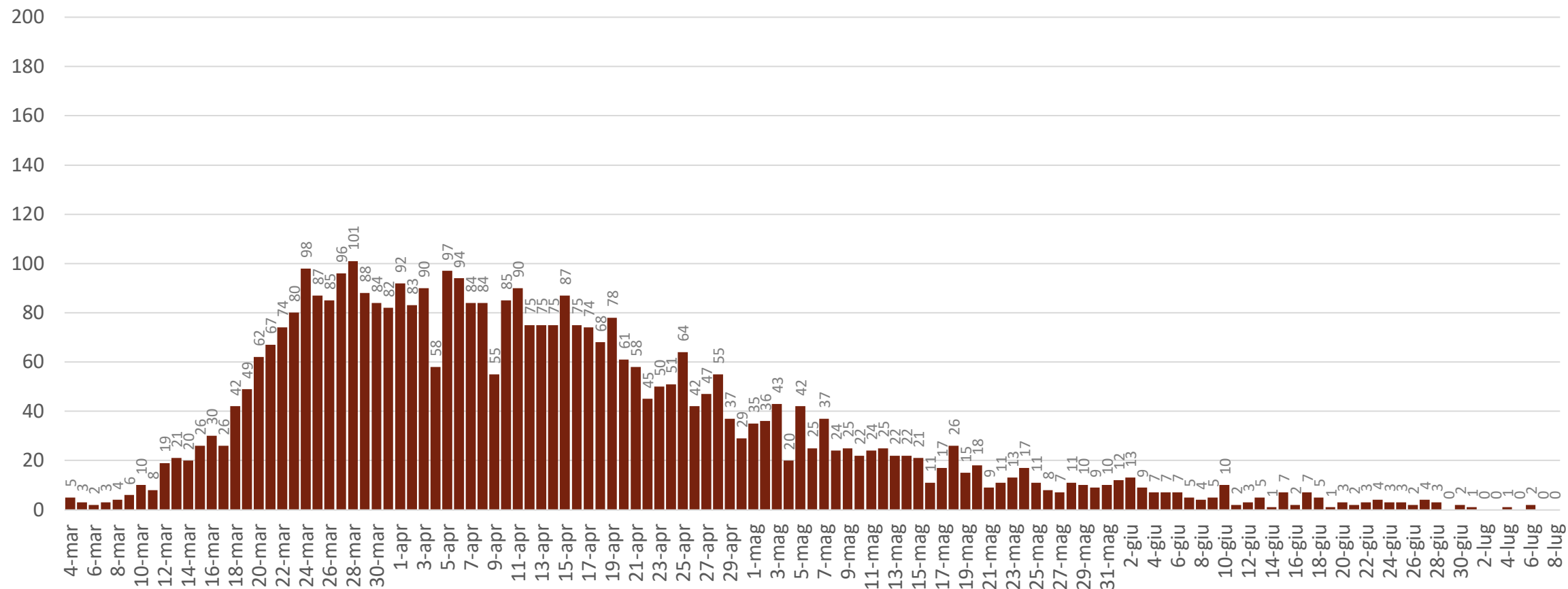


Grafico 4. Andamento dei decessi in pazienti COVID-19 al 8 luglio 2020. I dati più recenti potrebbero essere sottostimati sia per il ritardo di notifica sia perché ancora non confermati dal test virologico.