

# Report Piemonte COVID-19

4 giugno 2020

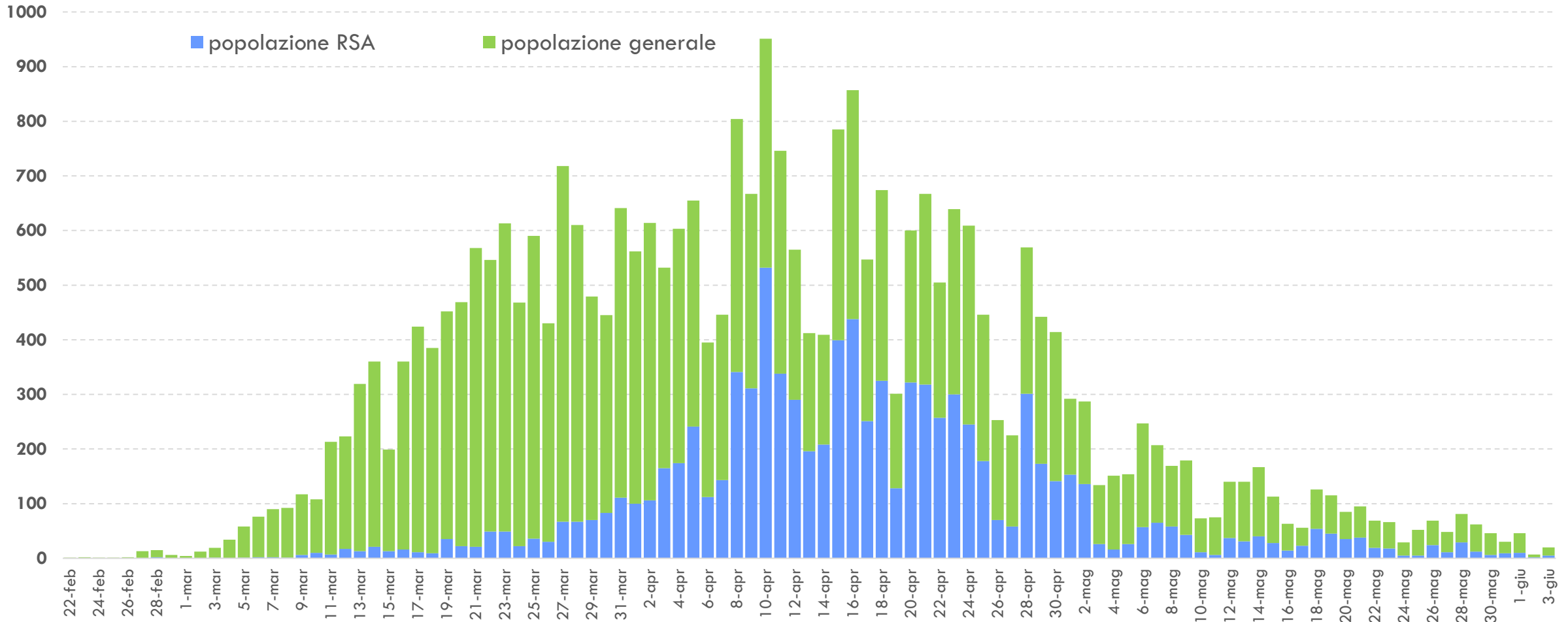
## Report COVID-19 in Piemonte al 4 giugno 2020

SITUAZIONE REGIONALE	
<b>Totale tamponi processati</b>	<b>331241</b>
<b>Totale casi negativi</b>	<b>183611</b>
<b>Totale casi positivi</b>	<b>30758</b>
<b>Totale attualmente positivi</b>	<b>4556</b>

<b>Isolamento domiciliare</b>	3705
<b>Ricoverati non in terapia intensiva</b>	808
<b>Ricoverati in terapia intensiva</b>	43
<b>Guariti</b>	19502
<b>In via di guarigione</b>	2790
<b>Deceduti</b>	3910

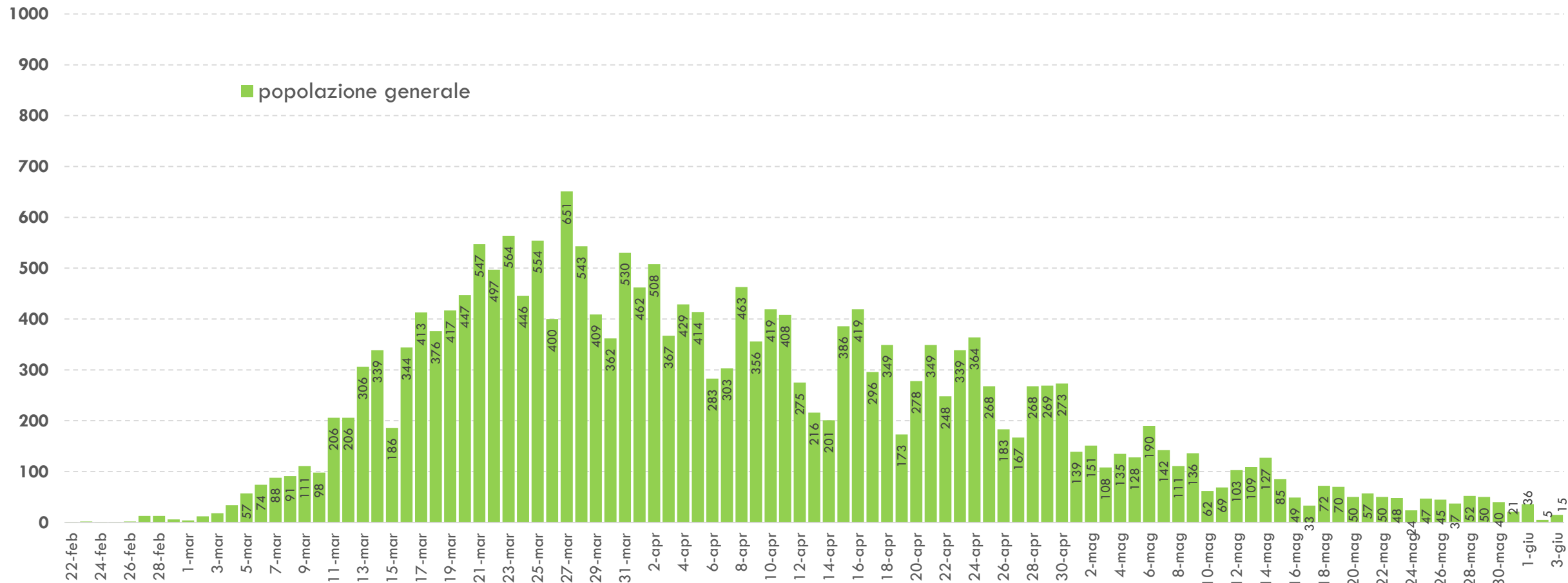
SITUAZIONE PROVINCIALE			
Provincia	Positivi	Deceduti	Guariti
Alessandria	3945	649	2067
Asti	1850	236	1043
Biella	1037	205	757
Cuneo	2787	384	1932
Novara	2710	335	1722
Torino	15662	1721	10121
Vercelli	1307	214	831
Verbano-Cusio-Ossola	1111	127	893
Extraregione	257	39	136
Non disponibile	92	0	0

# Andamento casi COVID-19 in Piemonte per data di prima diagnosi di positività al test virologico



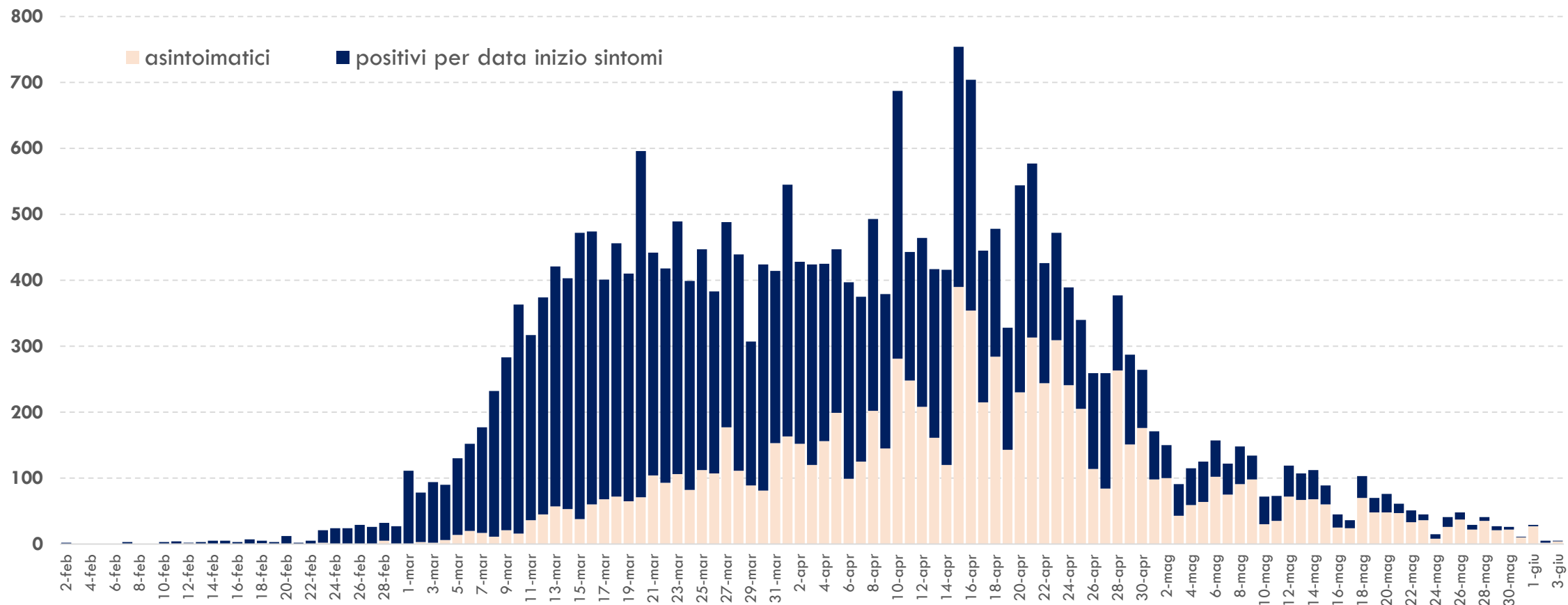
**Grafico 1.** Andamento delle positività al test virologico per COVID-19 in Piemonte al 3 giugno 2020. La parte del diagramma colorata in azzurro rappresenta il numero di casi positivi riscontrati nell'ambito delle Residenze Sanitarie Assistenziali per anziani (pari al 25% del totale delle diagnosi nel periodo 28 maggio - 3 giugno).

## Andamento casi COVID-19 in Piemonte per data di prima diagnosi di positività al test virologico



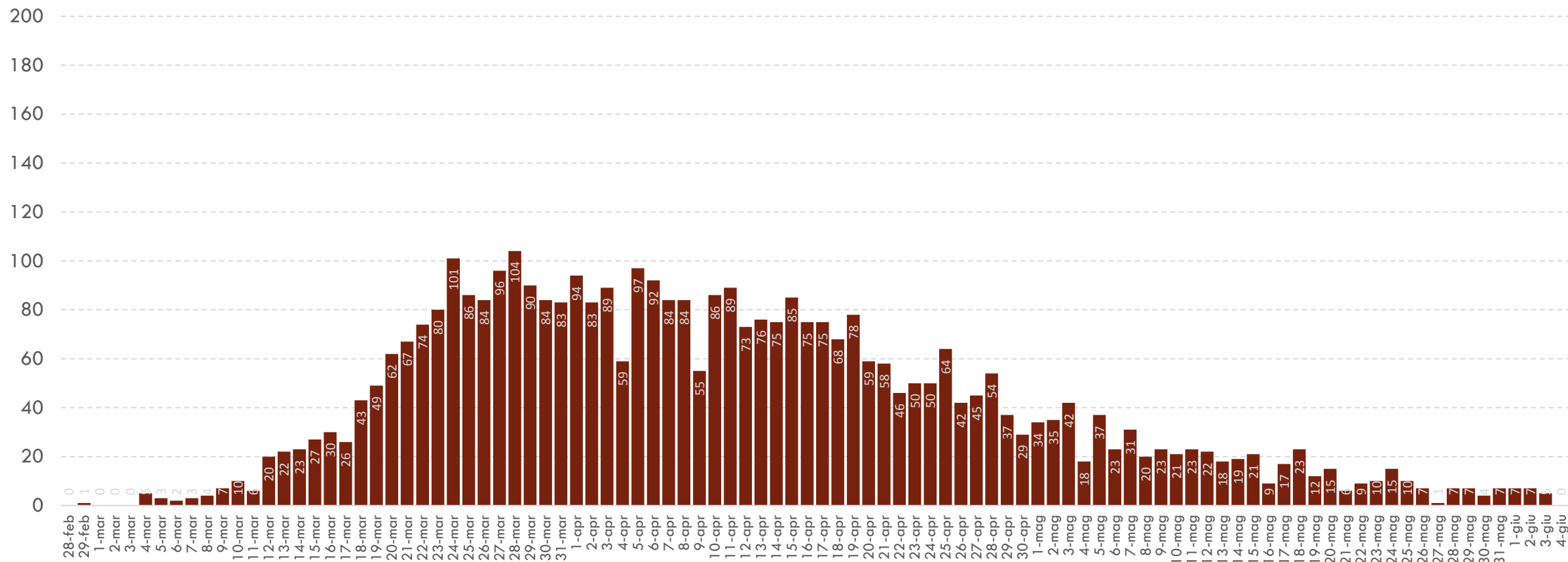
**Grafico 2.** Andamento delle positività al test virologico per COVID-19 in Piemonte per giorno di diagnosi al 3 giugno 2020 nella popolazione generale (esclusa quella delle Residenze Sanitarie Assistenziali per anziani).

## Andamento casi COVID-19 in Piemonte per data di inizio sintomi



**Grafico 3.** Andamento delle positività al test virologico per COVID-19 per giorno di insorgenza dei sintomi al 3 giugno. La completezza dell'informazione sulla sintomatologia è pari all'86,9%, di cui il 55,7% sono sintomatici mentre il 31,2% asintomatici (parte del diagramma in rosa). I dati più recenti potrebbero essere sottostimati sia per il ritardo di notifica sia perché ancora non confermati dal test virologico.

## Andamento casi COVID-19 in Piemonte per data di decesso



**Grafico 4.** Andamento dei decessi in pazienti COVID-19 al 4 giugno 2020. I dati più recenti potrebbero essere sottostimati sia per il ritardo di notifica sia perché ancora non confermati dal test virologico.