

# Report Piemonte COVID-19

2 giugno 2020

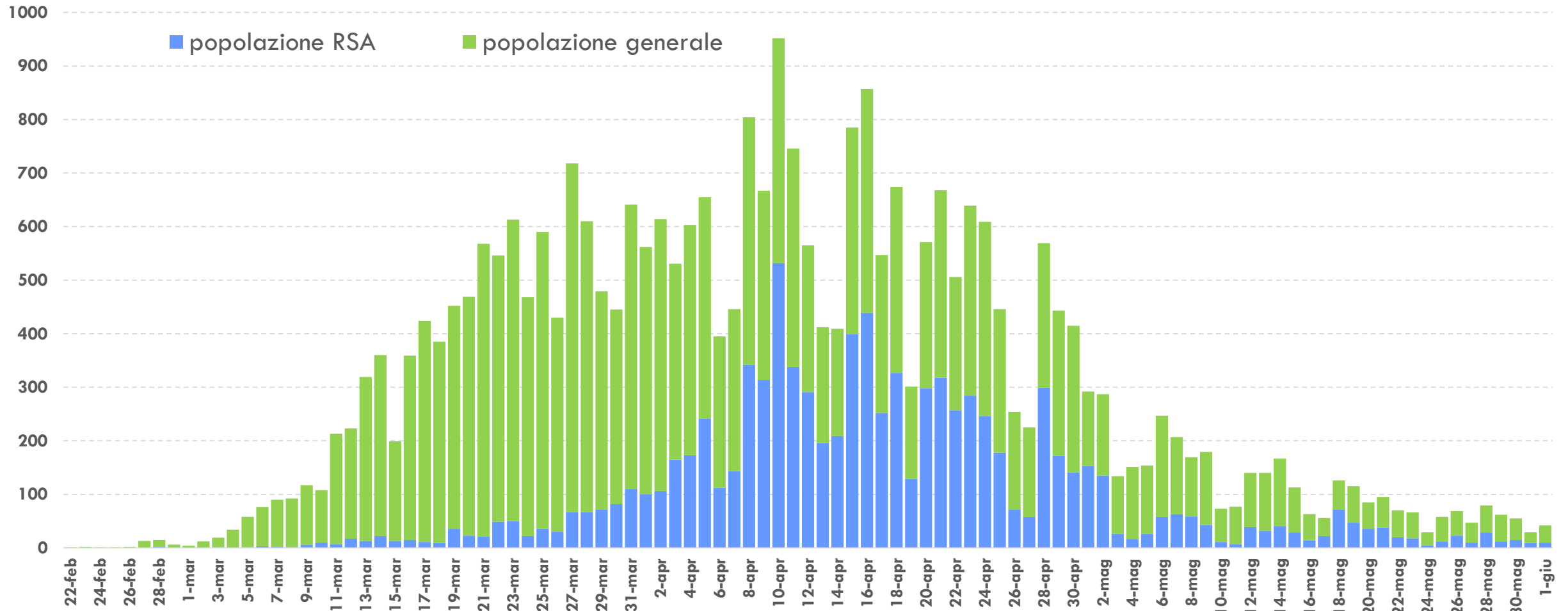
## Report COVID-19 in Piemonte al 2 giugno 2020

SITUAZIONE REGIONALE	
<b>Totale tamponi processati</b>	<b>325097</b>
<b>Totale casi negativi</b>	<b>180283</b>
<b>Totale casi positivi</b>	<b>30715</b>
<b>Totale attualmente positivi</b>	<b>4828</b>

<b>Isolamento domiciliare</b>	3933
<b>Ricoverati non in terapia intensiva</b>	849
<b>Ricoverati in terapia intensiva</b>	46
<b>Guariti</b>	18969
<b>In via di guarigione</b>	3034
<b>Deceduti</b>	3884

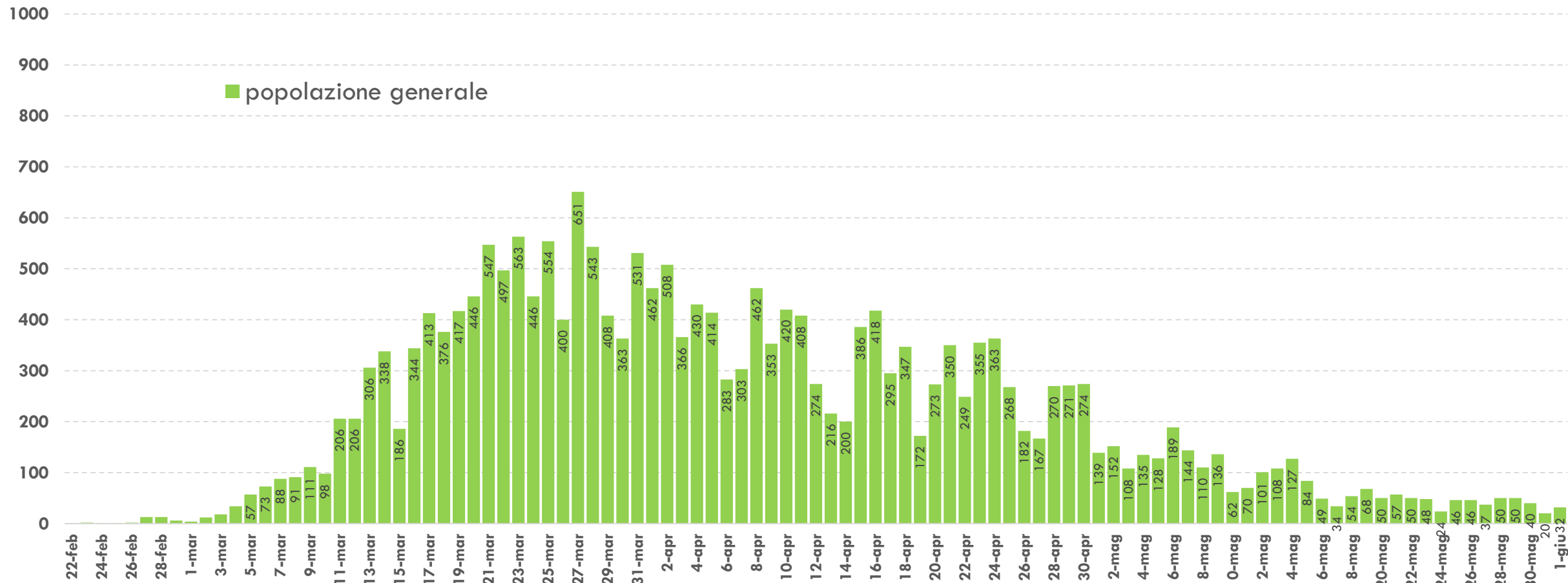
SITUAZIONE PROVINCIALE			
Provincia	Positivi	Deceduti	Guariti
Alessandria	3944	649	2021
Asti	1840	233	979
Biella	1034	203	729
Cuneo	2783	383	1879
Novara	2707	333	1633
Torino	15644	1705	9876
Vercelli	1305	214	826
Verbano-Cusio-Ossola	1111	126	892
Extraregione	254	38	134
Non disponibile	93	0	0

## Andamento casi COVID-19 in Piemonte per data di prima diagnosi di positività al test virologico



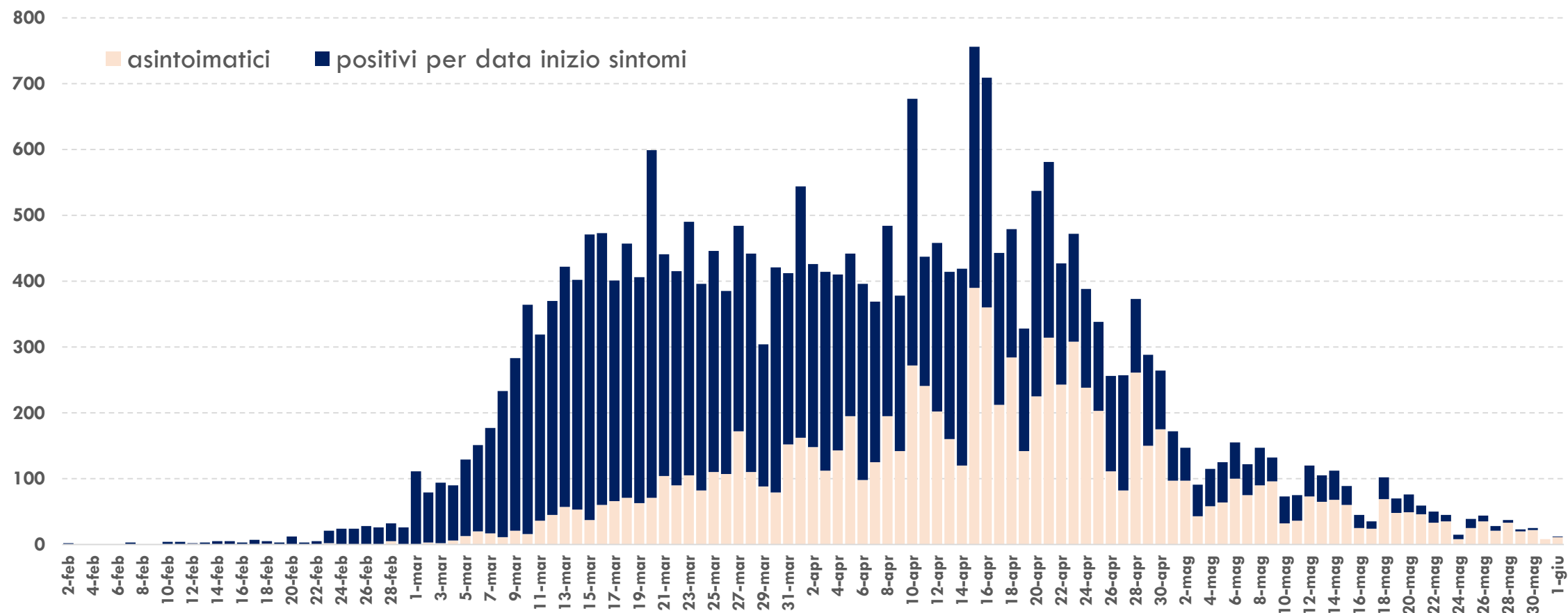
**Grafico 1.** Andamento delle positività al test virologico per COVID-19 in Piemonte al 1 giugno 2020. La parte del diagramma colorata in azzurro rappresenta il numero di casi positivi riscontrati nell'ambito delle Residenze Sanitarie Assistenziali per anziani (pari al 28% del totale delle diagnosi nel periodo 26 maggio - 1 giugno).

## Andamento casi COVID-19 in Piemonte per data di prima diagnosi di positività al test virologico



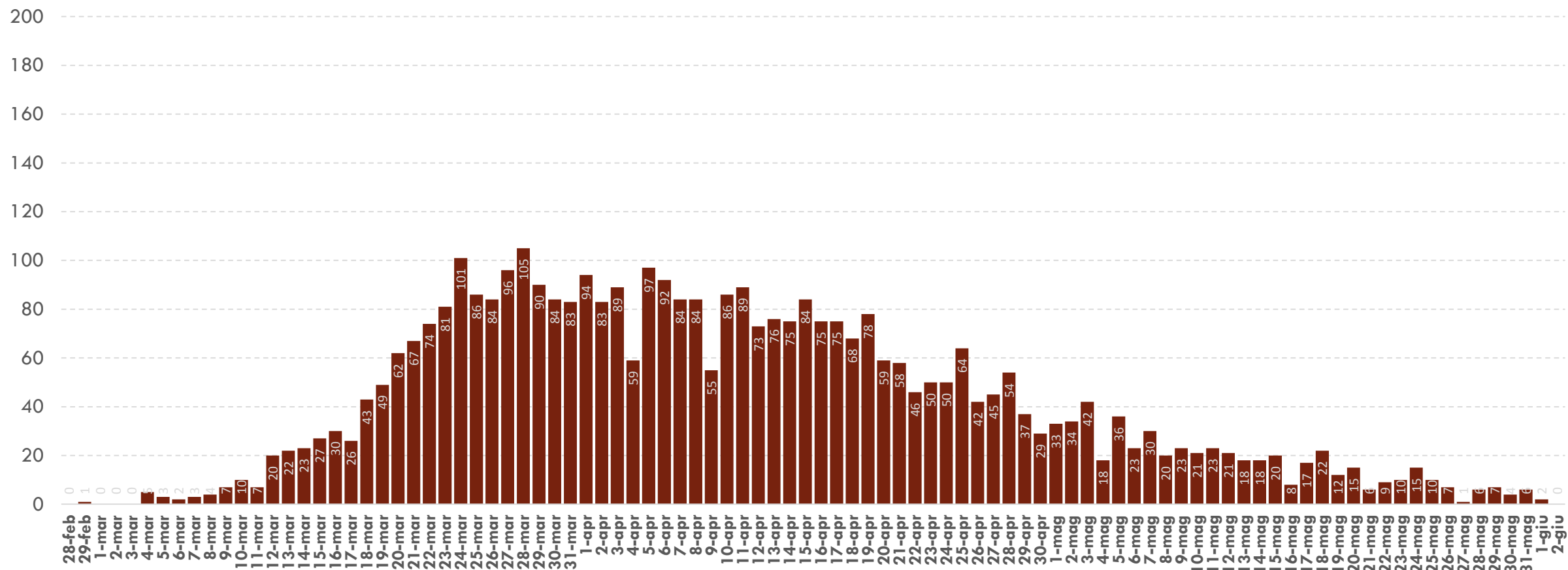
**Grafico 2.** Andamento delle positività al test virologico per COVID-19 in Piemonte per giorno di diagnosi al 1 giugno 2020 nella popolazione generale (esclusa quella delle Residenze Sanitarie Assistenziali per anziani).

## Andamento casi COVID-19 in Piemonte per data di inizio sintomi



**Grafico 3.** Andamento delle positività al test virologico per COVID-19 per giorno di insorgenza dei sintomi al 1 giugno. La completezza dell'informazione sulla sintomatologia è pari all'86,6%, di cui il 55,8% sono sintomatici mentre il 30,8% asintomatici (parte del diagramma in rosa). I dati più recenti potrebbero essere sottostimati sia per il ritardo di notifica sia perché ancora non confermati dal test virologico.

## Andamento casi COVID-19 in Piemonte per data di decesso



**Grafico 4.** Andamento dei decessi in pazienti COVID-19 al 2 giugno 2020 (n=3.884). I dati più recenti potrebbero essere sottostimati sia per il ritardo di notifica sia perché ancora non confermati dal test virologico.