

Report Piemonte COVID-19

1 giugno 2020

Report COVID-19 in Piemonte al 1 giugno 2020

SITUAZIONE REGIONALE	
Totale tamponi processati	321476
Totale casi negativi	178181
Totale casi positivi	30658
Totale attualmente positivi	5062

Isolamento domiciliare	4104
Ricoverati non in terapia intensiva	904
Ricoverati in terapia intensiva	54
Guariti	18727
In via di guarigione	2993
Deceduti	3876

SITUAZIONE PROVINCIALE			
Provincia	Positivi	Deceduti	Guariti
Alessandria	3927	648	1988
Asti	1835	233	949
Biella	1034	203	724
Cuneo	2780	379	1872
Novara	2703	333	1620
Torino	15619	1703	9741
Vercelli	1304	214	816
Verbano-Cusio-Ossola	1108	125	887
Extraregione	252	38	130
Non disponibile	96	0	0

Andamento casi COVID-19 in Piemonte per data di prima diagnosi di positività al test virologico

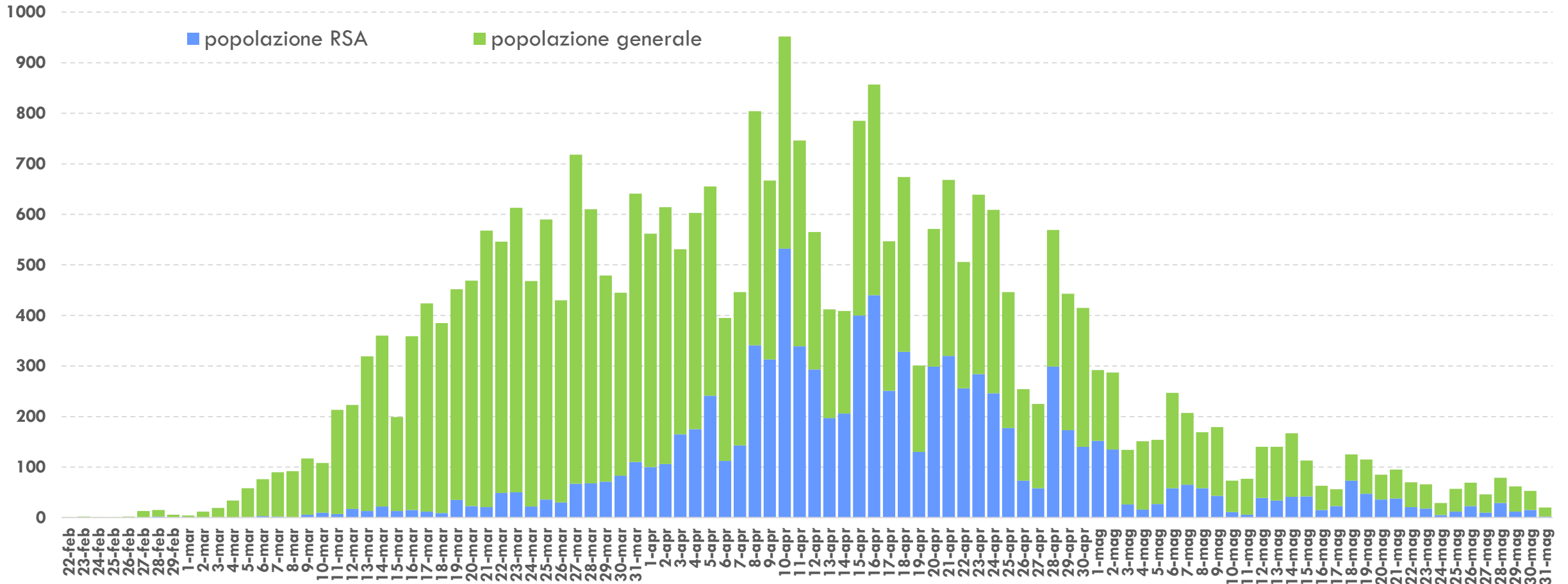


Grafico 1. Andamento delle positività al test virologico per COVID-19 in Piemonte al 31 maggio 2020 (n=30.658). La parte del diagramma colorata in azzurro rappresenta il numero di casi positivi riscontrati nell'ambito delle Residenze Sanitarie Assistenziali per anziani (pari al 26.7% del totale delle diagnosi nel periodo 25 maggio - 31 maggio).

Andamento casi COVID-19 in Piemonte per data di prima diagnosi di positività al test virologico

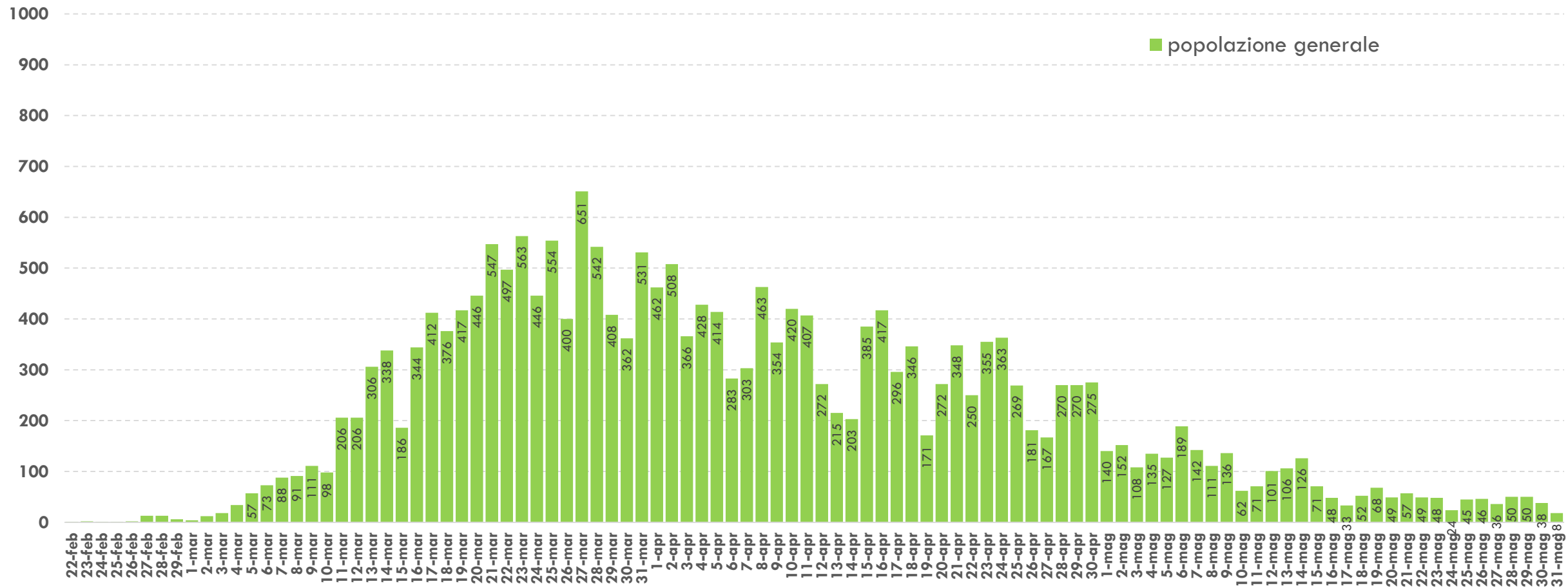


Grafico 2. Andamento delle positività al test virologico per COVID-19 in Piemonte per giorno di diagnosi al 31 maggio 2020 nella popolazione generale (esclusa quella delle Residenze Sanitarie Assistenziali per anziani).

Andamento casi COVID-19 in Piemonte per data di inizio sintomi

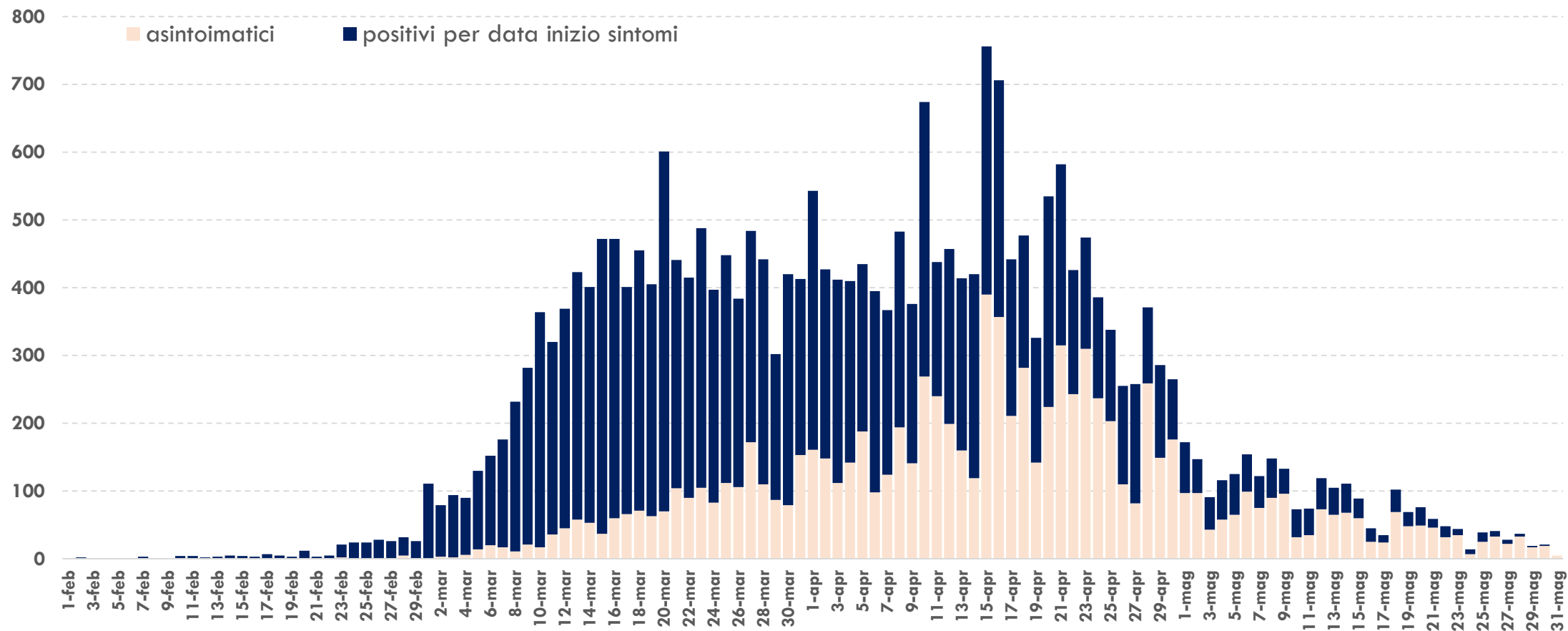


Grafico 3. Andamento delle positività al test virologico per COVID-19 per giorno di insorgenza dei sintomi al 31 maggio. La completezza dell'informazione sulla sintomatologia è pari all'86,5%, di cui il 55,8% sono sintomatici mentre il 30,7% asintomatici (parte del diagramma in rosa). I dati più recenti potrebbero essere sottostimati sia per il ritardo di notifica sia perché ancora non confermati dal test virologico.

Andamento casi COVID-19 in Piemonte per data di decesso

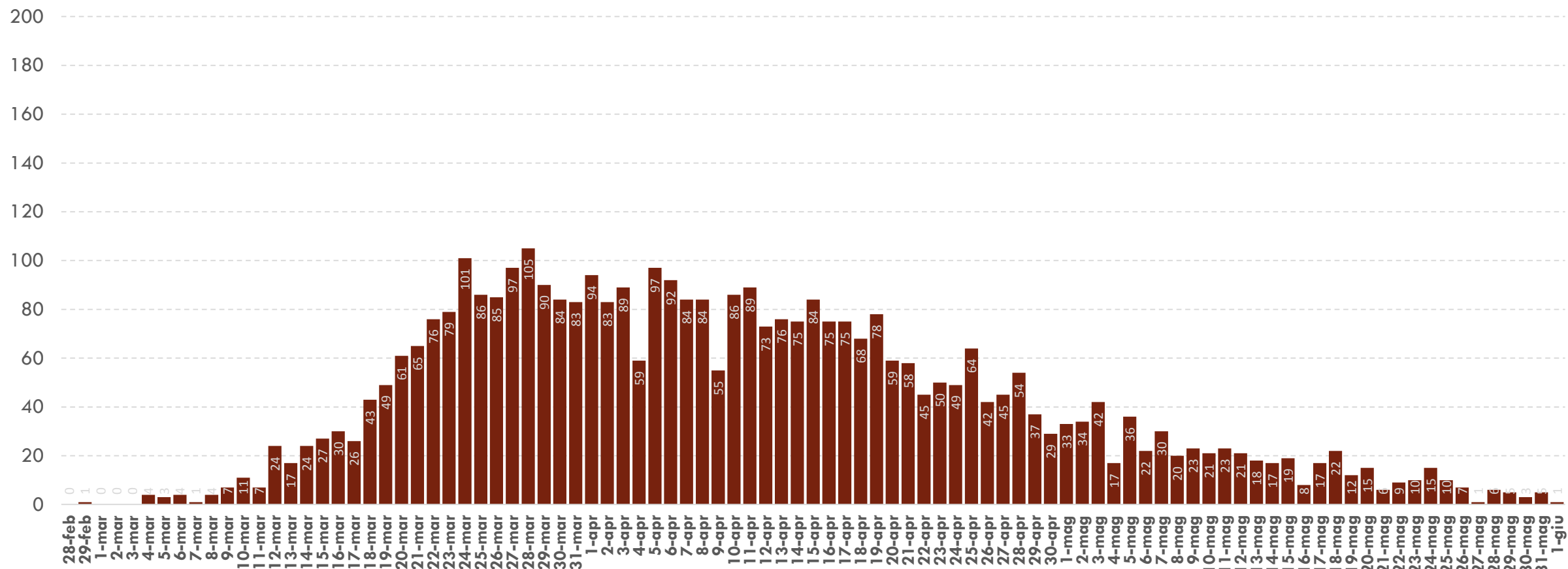


Grafico 4. Andamento dei decessi in pazienti COVID-19 al 01 giugno 2020 (n=3.876). I dati più recenti potrebbero essere sottostimati sia per il ritardo di notifica sia perché ancora non confermati dal test virologico.