

Report Piemonte COVID-19

13 maggio 2020

Report COVID-19 in Piemonte al 13 maggio 2020

SITUAZIONE REGIONALE		SITUAZIONE PROVINCIALE			
Totale tamponi processati	224788	Provincia	Positivi	Deceduti	Guariti
Totale casi negativi	124267	Alessandria	3755	604	859
Totale casi positivi	29058	Asti	1699	208	424
Totale attualmente positivi	12491	Biella	1021	167	488
		Cuneo	2659	303	1030
Isolamento domiciliare	10511	Novara	2528	297	846
Ricoverati non in terapia intensiva	1858	Torino	14719	1551	5236
Ricoverati in terapia intensiva	122	Vercelli	1211	176	453
Guariti	9941	Verbano-Cusio-Ossola	1098	120	515
In via di guarigione	3166	Extraregione	256	34	90
Deceduti	3460	Non disponibile	112	0	0

Andamento casi COVID-19 in Piemonte per data di prima diagnosi di positività al test virologico

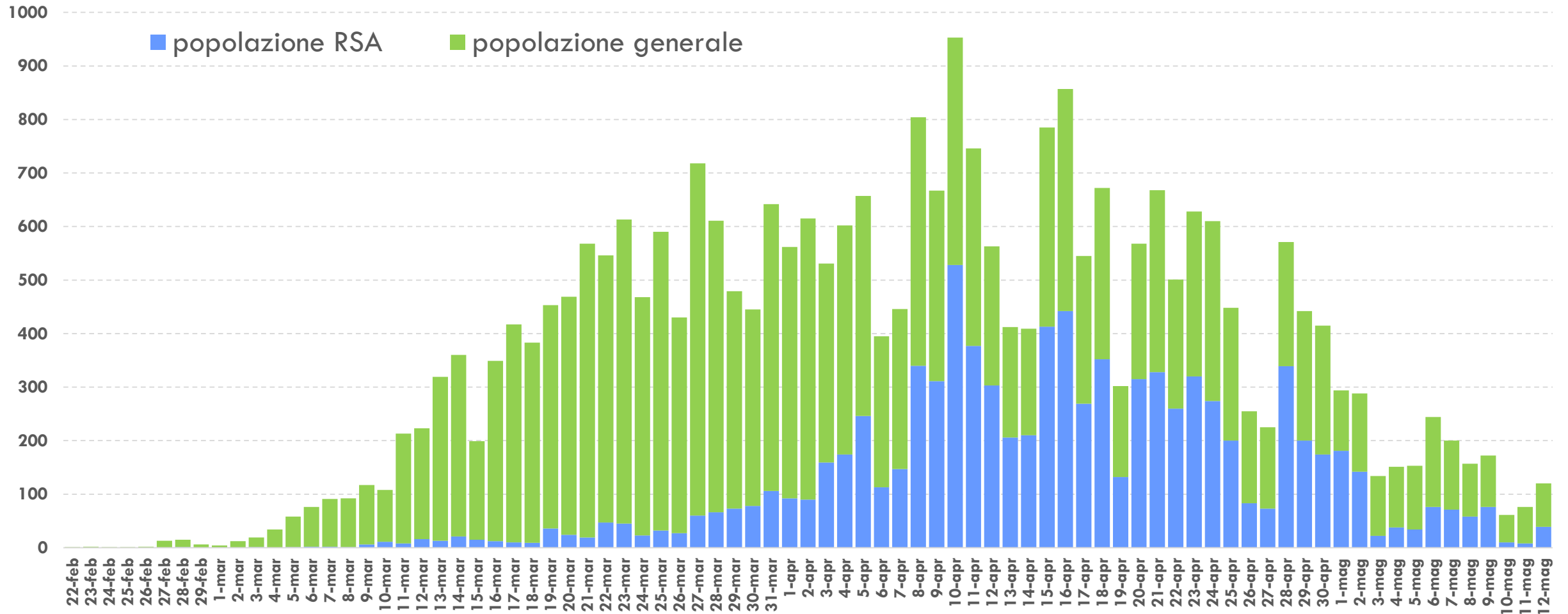


Grafico 1. Andamento delle positività al test virologico per COVID-19 in Piemonte dal 22 febbraio per giorno di diagnosi fino al 12 maggio 2020 (n=29.058). La parte del diagramma colorata in azzurro rappresenta il numero di casi positivi riscontrati nell'ambito delle Residenze Sanitarie Assistenziali per anziani (pari al 30% del totale delle diagnosi nel periodo 6 maggio - 12 maggio).

Andamento casi COVID-19 in Piemonte per data di prima diagnosi di positività al test virologico

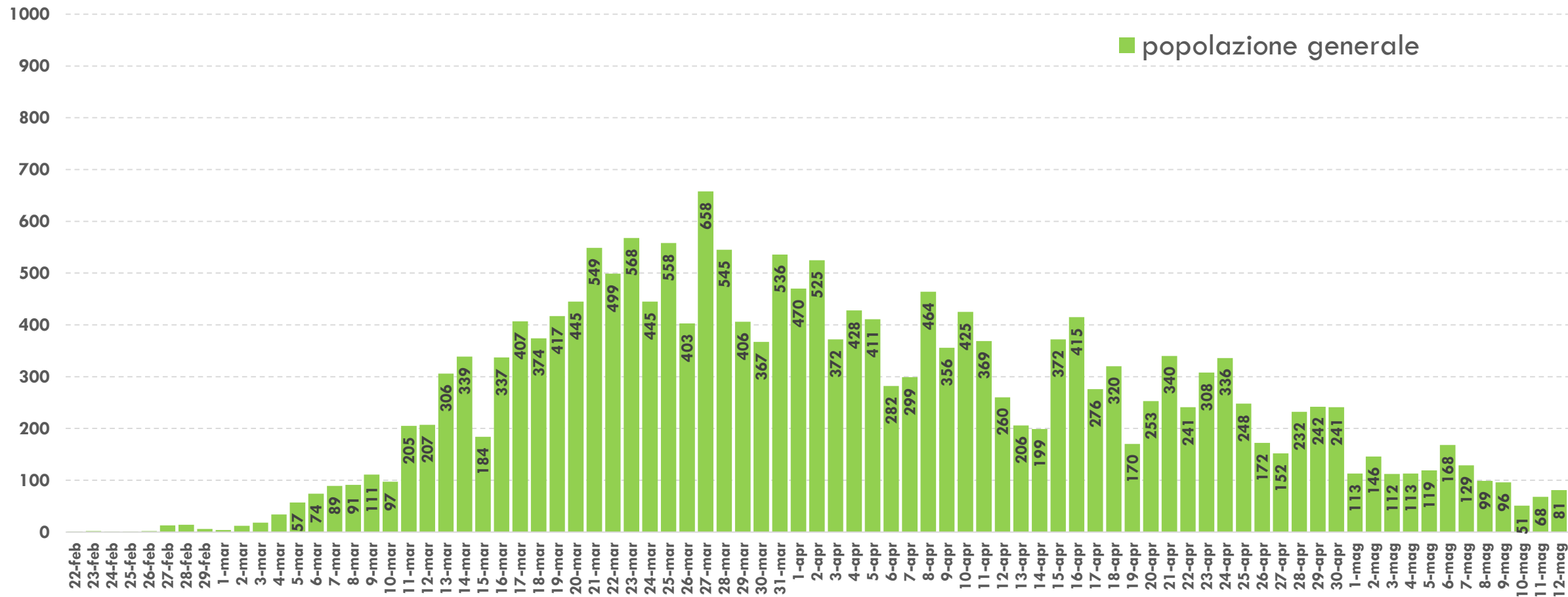


Grafico 2. Andamento delle positività al test virologico per COVID-19 in Piemonte per giorno di diagnosi dal 22 Febbraio al 12 maggio 2020 nella popolazione generale (esclusa quella delle Residenze Sanitarie Assistenziali per anziani).

Andamento casi COVID-19 in Piemonte per data di inizio sintomi

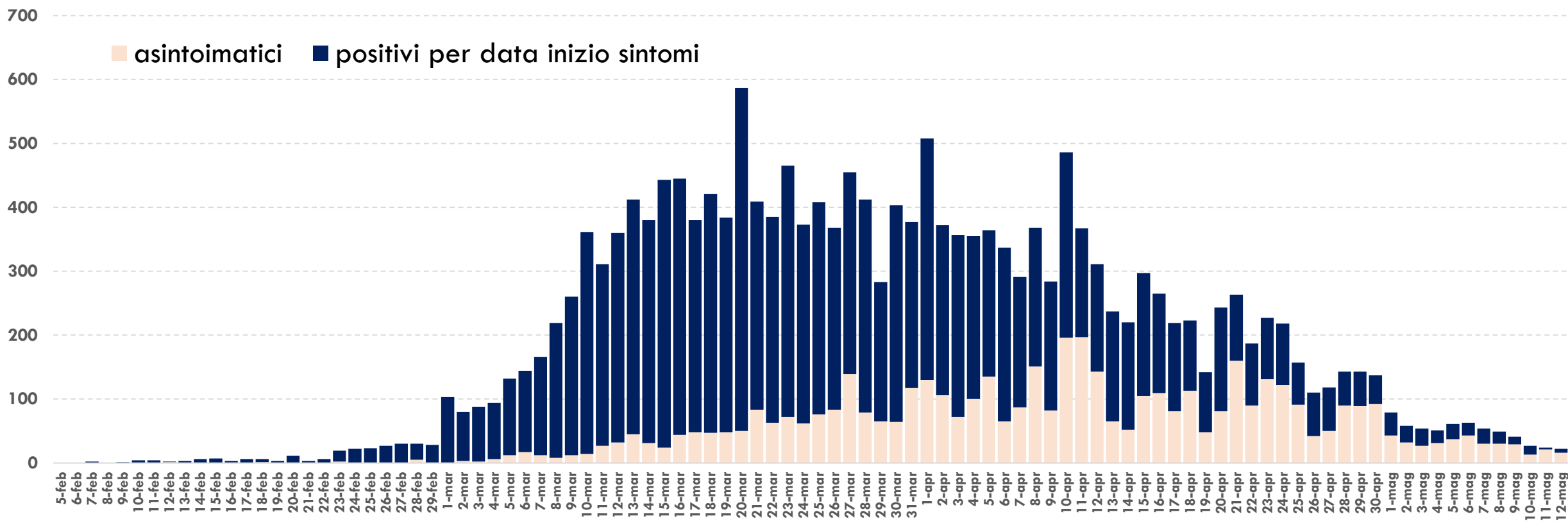


Grafico 3. Andamento delle positività al test virologico per COVID-19 per giorno di insorgenza dei sintomi, dal 01 febbraio al 12 maggio. La completezza dell'informazione sulla data di inizio sintomi è del 49% (n=14080) [i dati più recenti potrebbero essere sottostimati sia per il ritardo di notifica sia perché ancora non confermati dal test virologico]. I casi asintomatici (parte del diagramma in rosa) diagnosticati dall'inizio dell'epidemia sono il 17%.

Andamento casi COVID-19 in Piemonte per data di decesso

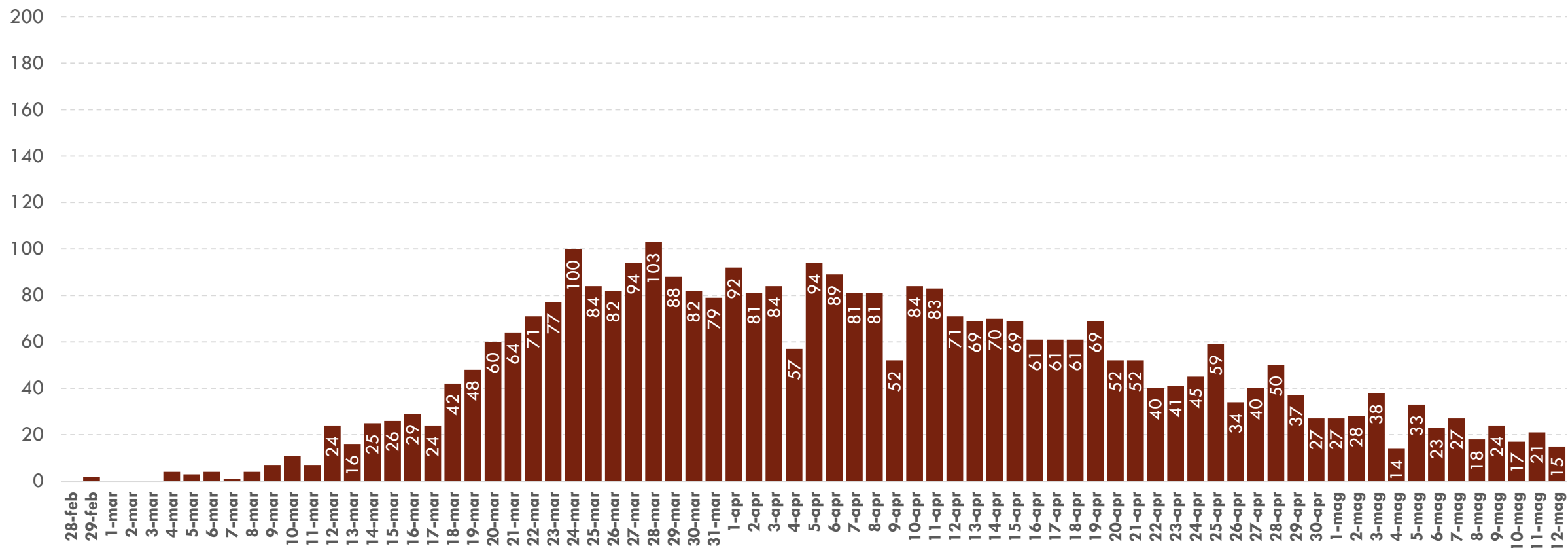


Grafico 4. Andamento dei decessi in pazienti COVID-19 dal 28 febbraio al 12 maggio 2020 [i dati più recenti potrebbero essere sottostimati sia per il ritardo di notifica sia perché ancora non confermati dal test virologico].