

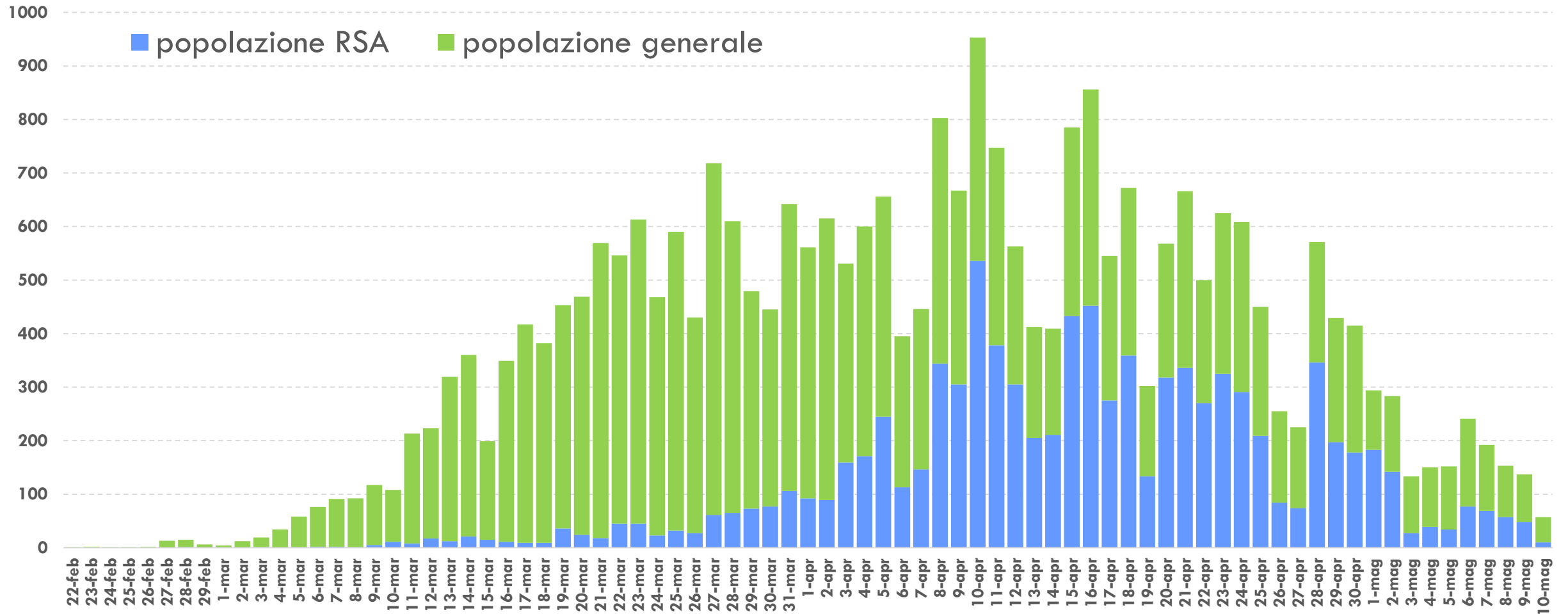
# Report Piemonte COVID-19

11 maggio 2020

## Report COVID-19 in Piemonte al 11 maggio 2020

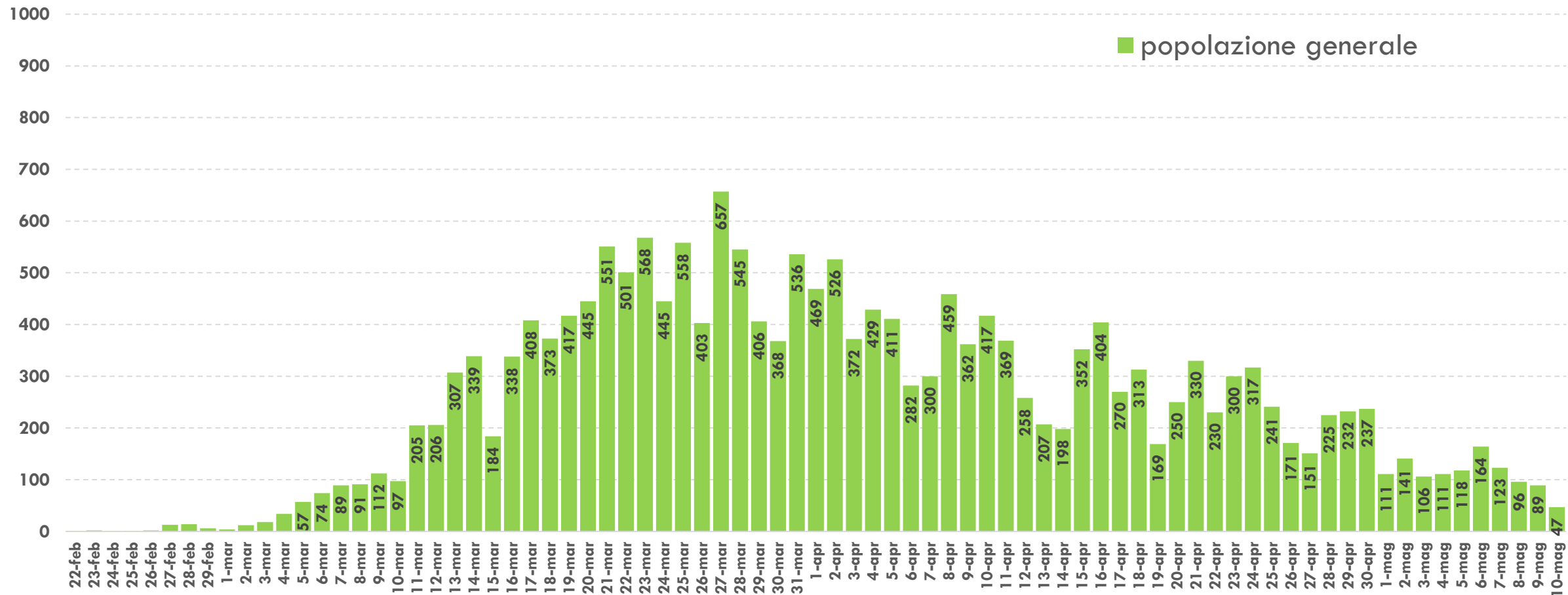
SITUAZIONE REGIONALE		SITUAZIONE PROVINCIALE			
<b>Totale tamponi processati</b>	<b>213783</b>	<b>Provincia</b>	<b>Positivi</b>	<b>Deceduti</b>	<b>Guariti</b>
<b>Totale casi negativi</b>	<b>118378</b>	Alessandria	3732	598	635
<b>Totale casi positivi</b>	<b>28776</b>	Asti	1685	204	364
<b>Totale attualmente positivi</b>	<b>13338</b>	Biella	1015	167	454
		Cuneo	2646	295	949
<b>Isolamento domiciliare</b>	11182	Novara	2481	294	773
<b>Ricoverati non in terapia intensiva</b>	2021	Torino	14560	1519	4625
<b>Ricoverati in terapia intensiva</b>	135	Vercelli	1200	170	390
<b>Guariti</b>	8731	Verbano-Cusio-Ossola	1093	120	461
<b>In via di guarigione</b>	3307	Extraregione	252	33	80
<b>Deceduti</b>	3400	Non disponibile	112	0	0

## Andamento casi COVID-19 in Piemonte per data di prima diagnosi di positività



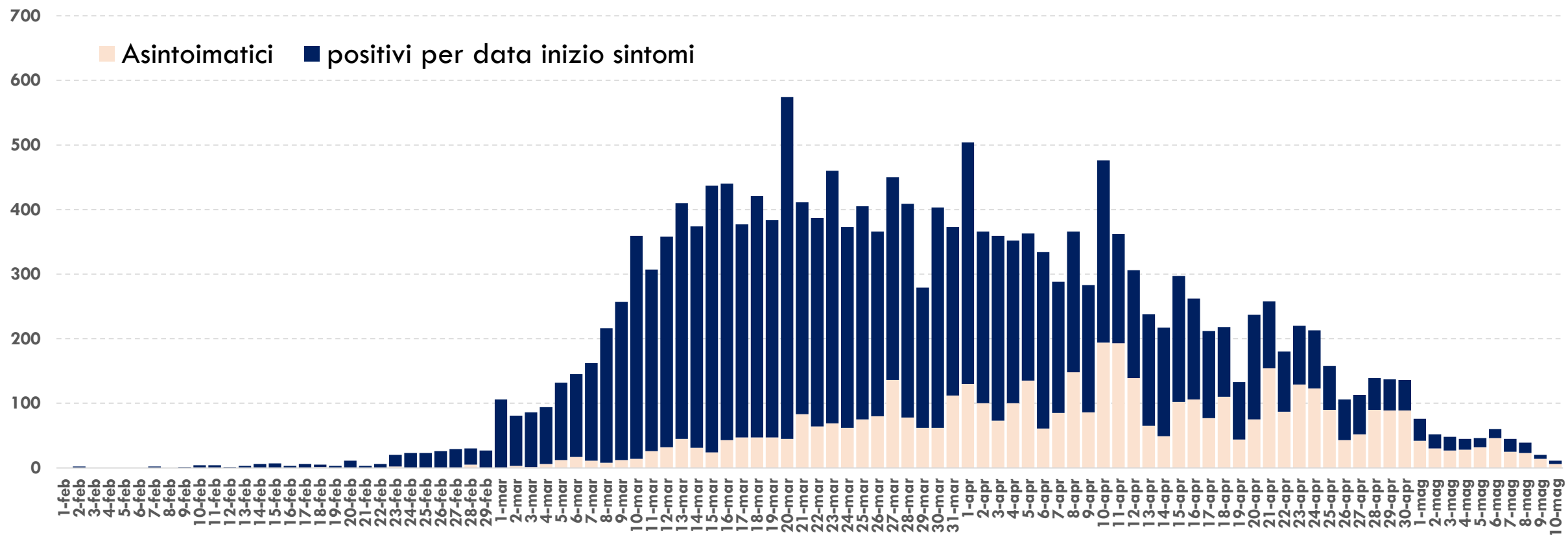
**Grafico 1.** Andamento dei casi COVID-19 positivi in Piemonte dal 22 febbraio per giorno di diagnosi fino al 10 maggio 2020 (n=28.776). La parte del diagramma colorata in azzurro rappresenta il numero di casi positivi riscontrati nell'ambito delle Residenze Sanitarie Assistenziali per anziani (pari al 31% del totale delle diagnosi nel periodo 4 maggio - 10 maggio).

## Andamento casi COVID-19 in Piemonte per data di prima diagnosi di positività



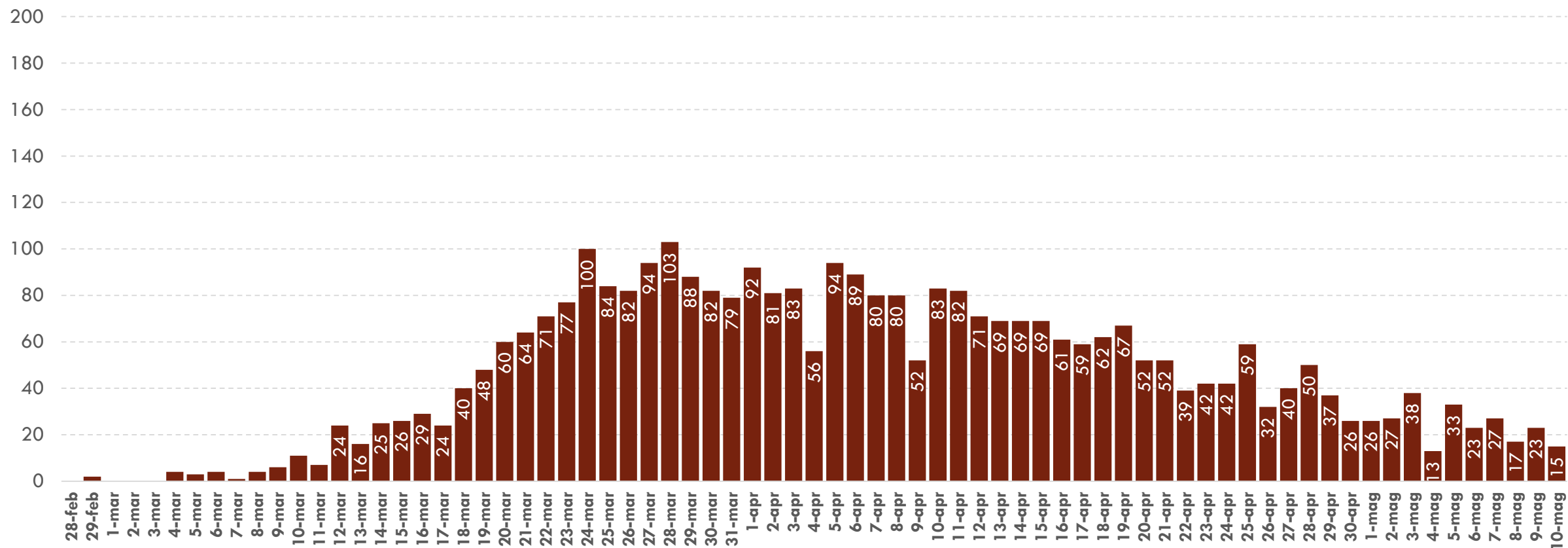
**Grafico 2.** Andamento dei casi COVID-19 positivi in Piemonte per giorno di diagnosi dal 22 Febbraio al 10 maggio 2020 nella popolazione generale (esclusa quella delle Residenze Sanitarie Assistenziali per anziani).

## Andamento casi COVID-19 in Piemonte per data di inizio sintomi



**Grafico 3.** Andamento dei casi COVID-19 positivi in Piemonte per giorno di insorgenza dei sintomi, dal 01 febbraio al 10 maggio. La completezza dell'informazione sulla data di inizio sintomi è del 48% (n=13.916) [i dati più recenti potrebbero essere sottostimati sia per il ritardo di notifica sia perché ancora non confermati dal test virologico]. I casi asintomatici (parte del diagramma in rosa) diagnosticati dall'inizio dell'epidemia sono il 16%.

## Andamento casi COVID-19 in Piemonte per data di decesso



**Grafico 4.** Andamento dei decessi in pazienti COVID-19 dal 28 febbraio al 10 maggio 2020 [i dati più recenti potrebbero essere sottostimati sia per il ritardo di notifica sia perché ancora non confermati dal test virologico].