

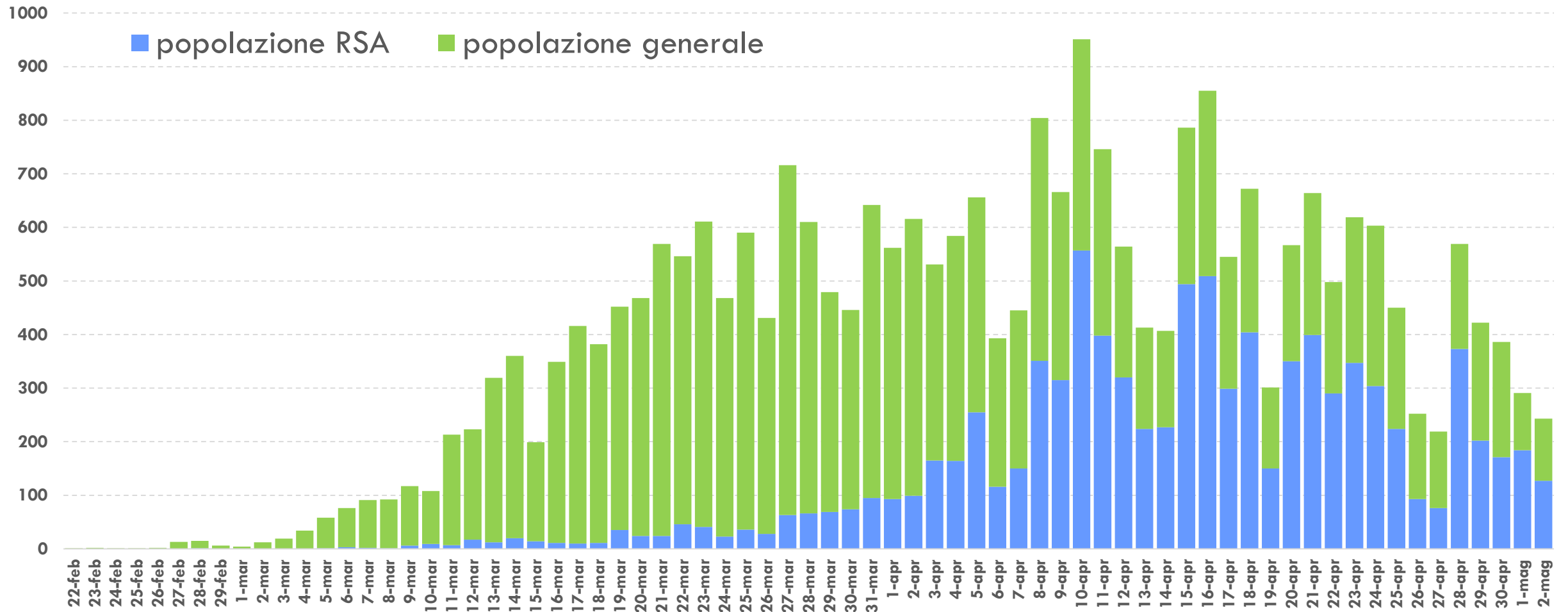
# Report Piemonte COVID-19

03 maggio 2020

## Report COVID-19 in Piemonte al 3 maggio 2020

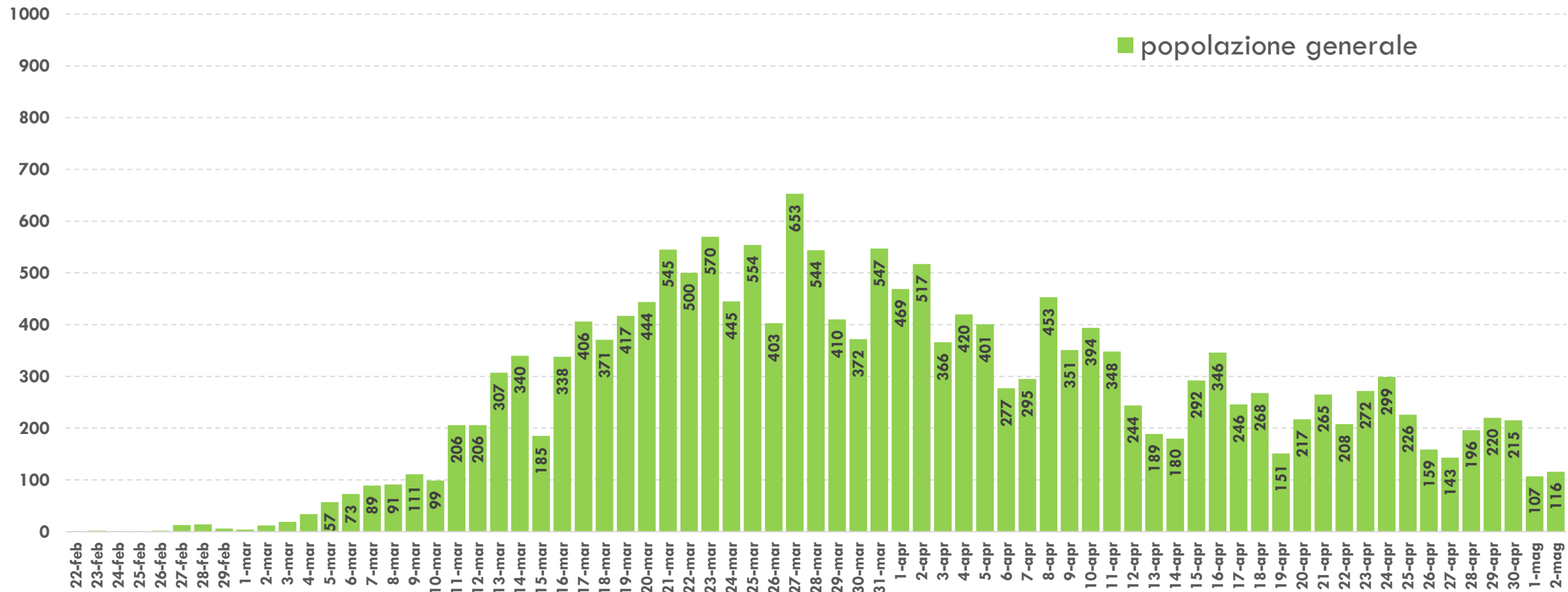
SITUAZIONE REGIONALE		SITUAZIONE PROVINCIALE			
Totale tamponi processati	173385	Provincia	Positivi	Deceduti	Guariti
Totale casi negativi	93939	Alessandria	3592	576	518
Totale casi positivi	27507	Asti	1620	187	261
Totale attualmente positivi	15671	Biella	980	165	321
		Cuneo	2544	255	687
Isolamento domiciliare	13018	Novara	2374	265	534
Ricoverati non in terapia intensiva	2484	Torino	13839	1409	3122
Ricoverati in terapia intensiva	169	Vercelli	1145	162	288
Guariti	6132	Verbano-Cusio-Ossola	1056	112	334
In via di guarigione	2540	Extraregione	247	33	67
Deceduti	3164	Non disponibile	110	0	0

## Andamento casi COVID-19 in Piemonte per data di prima diagnosi di positività



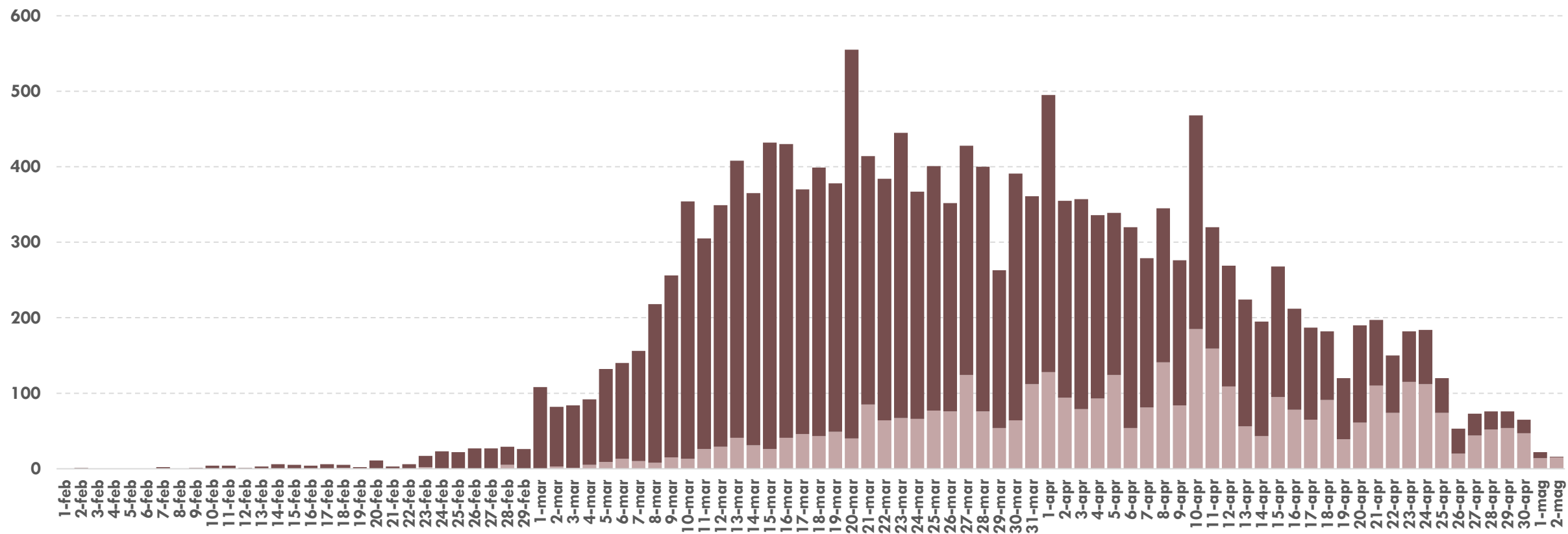
**Grafico 1.** Andamento dei casi COVID-19 positivi in Piemonte dal 22 febbraio per giorno di diagnosi fino al 2 maggio 2020 (n=27.430). La parte del diagramma colorata in azzurro rappresenta il numero di casi positivi riscontrati nell'ambito delle Residenze Sanitarie Assistenziali per anziani (pari al 51% del totale delle diagnosi nel periodo 26 aprile - 2 maggio).

## Andamento casi COVID-19 in Piemonte per data di prima diagnosi di positività



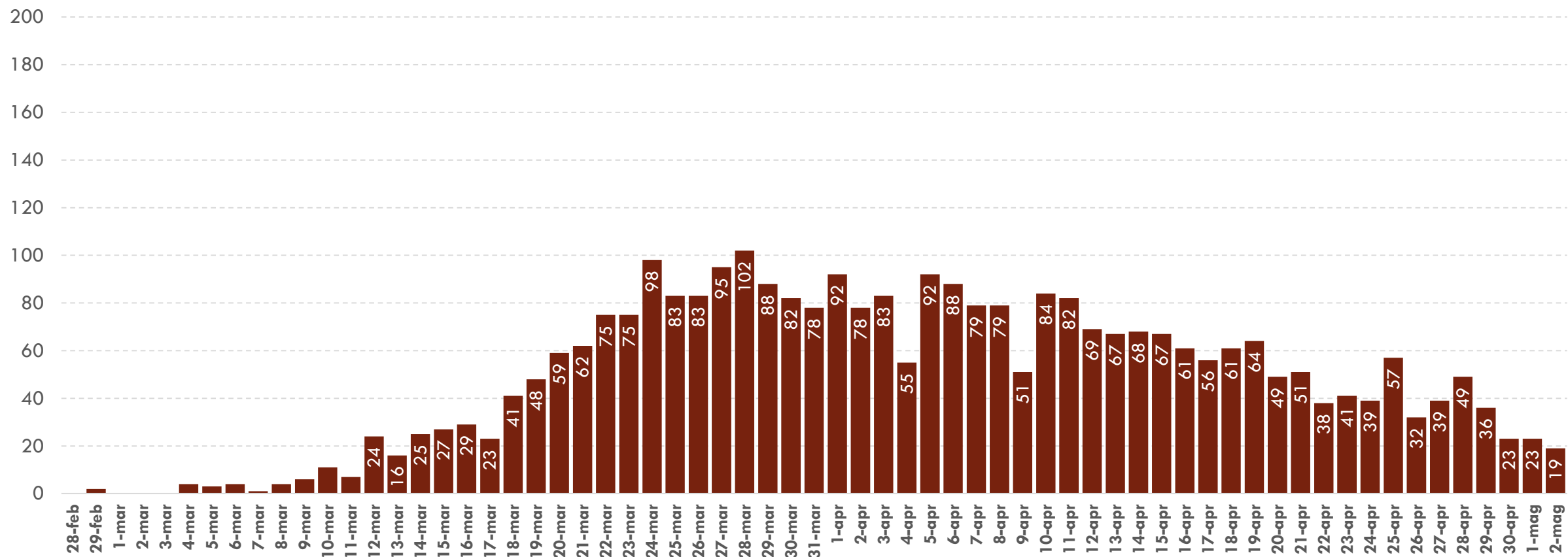
**Grafico 2.** Andamento dei casi COVID-19 positivi in Piemonte per giorno di diagnosi dal 22 Febbraio al 2 maggio 2020 nella popolazione generale (esclusa quella delle Residenze Sanitarie Assistenziali per anziani).

## Andamento casi COVID-19 in Piemonte per data di inizio sintomi



**Grafico 3.** Andamento dei casi COVID-19 positivi in Piemonte per giorno di insorgenza dei sintomi, dal 22 febbraio al 2 maggio. La completezza dell'informazione sulla data di inizio sintomi è del 48% (n=13.107) [i dati più recenti potrebbero essere sottostimati sia per il ritardo di notifica sia perché ancora non confermati dal test virologico]. I casi asintomatici (parte del diagramma in rosa) diagnosticati dall'inizio dell'epidemia sono il 14%.

## Andamento casi COVID-19 in Piemonte per data di decesso



**Grafico 4.** Andamento dei decessi in pazienti COVID-19 dal 28 febbraio al 2 maggio 2020 [i dati più recenti potrebbero essere sottostimati sia per il ritardo di notifica sia perché ancora non confermati dal test virologico].